

CHB

CHENSON BUSINESS®



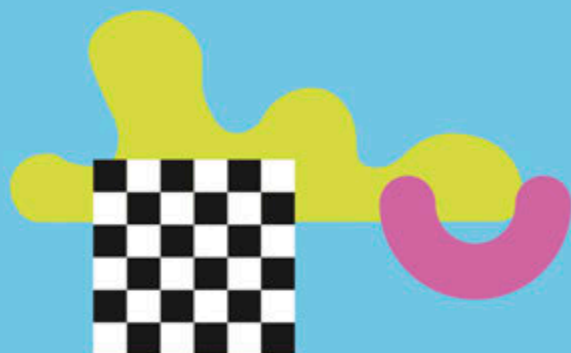
¡CASILLEROS!

2022, extras.



¡CASILLEROS!

2022, extras.



Esta obra es resultado del trabajo en equipo de **CHENSON BUSINESS®**

Dirección general: Fernando López. **Coordinación general:** Adriana López.

Coordinación de diseño y post producción: Luis Elizondo, Esteban Miranda, Alejandra Torres.

Edición y retoque: Javier Ruiz, Carlos Romero.

Supervisión de edición: Adriana López, Luis Elizondo, Fabiola Vázquez,

David Chong, Alejandra Torres.

Fotografía: Andrés Solís.

Talentos mexicanos que suman con pasión su creatividad
Guadalajara Jalisco, México IMPRESO POR: **Novoa Impresores.**



Dentro de esta selección encontrarás producto para diferentes niveles, desde **kinder** hasta **secundaria**.

Iconografía

En las páginas de tu catálogo encontrarás estas **insignias**, que te ayudarán a reconocer fácilmente las aplicaciones del producto o sus atributos.



Termoformado 3D



Termoformado 6D



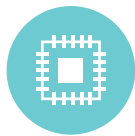
Termoformado 8D



Serigrafía



Sublimado



Parche



Peluche



Bordado



Aplicaciones
LED



Lentejuela reversible



Lentejuela



Accesorio colgante fijo



Parche PVC



Material iridiscente



Porta Consola



Porta Tablet



Porta Laptop





MB63601-9



\$599



MOCHILA CHICA CON RUEDAS

LA: 25.4 cm **AL:** 30.5 cm **AN:** 11.4 cm **ASA:** 9 cm
Amplio compartimento principal con cierre. Bolsillos laterales.
Doble poste retráctil. Ruedas de gel. Termoformado 3D.
Sublimado.

MATERIAL: 100% Poliéster **FORRO:** 100% Poliéster



MB63602-9



\$369



LONCHERA

LA: 22 cm **AL:** 22 cm **AN:** 12.5 cm **ASA:** 5 cm
Asa larga ajustable. Forro térmico. Banda elástica trasera para
mochila con ruedas. Asa de mano. Bolsillo frontal con cierre.
Termoformado 3D. Sublimado.

MATERIAL: 100% Poliéster **FORRO:** 100% Polietileno
Vinil Acetato (PEVA)



MB64242-G



\$569



MOCHILA CHICA CON RUEDAS

LA: 25.4 cm **AL:** 30.5 cm **AN:** 11.4 cm **ASA:** 9 cm
Amplio compartimento principal con cierre. Bolsillos laterales.
Doble poste retráctil. Ruedas de gel. Sublimado.

MATERIAL: 100% Poliéster **FORRO:** 100% Poliéster



MB64248-9



\$599



MOCHILA CHICA CON RUEDAS

LA: 25.4 cm **AL:** 30.5 cm **AN:** 11.4 cm **ASA:** 9 cm
Amplio compartimento principal con cierre. Bolsillos laterales.
Doble poste retráctil. Ruedas de gel. Sublimado.

MATERIAL: 100% Poliéster **FORRO:** 100% Poliéster



CO64050-9 ★ \$399 ◻

MOCHILA CHICA

LA: 25 cm **AL:** 30.5 cm **AN:** 11 cm **ASA:** 9 cm

Amplio compartimento principal con cierre. Serigrafía.

MATERIAL: 100% Poliéster **FORRO:** 100% Poliéster



CO64074-9 ★ \$799 ◻

MOCHILA CHICA CON RUEDAS

LA: 25 cm **AL:** 30.5 cm **AN:** 11 cm **ASA:** 9 cm

Amplio compartimento principal con cierre. Bolsillos laterales. Bastón de aluminio. Ruedas de gel. Sublimado.

MATERIAL: 100% Poliéster **FORRO:** 100% Poliéster



CO64285-9 ★ \$569 ◻

MOCHILA CHICA CON RUEDAS

LA: 25.4 cm **AL:** 30.5 cm **AN:** 11.4 cm **ASA:** 9 cm

Amplio compartimento principal con cierre. Ruedas de gel. Doble poste retráctil. Serigrafía.

MATERIAL: 100% Poliéster **FORRO:** 100% Poliéster



CO65313-3 / \$499 ◻ 3D

MOCHILA CHICA

LA: 25.5 cm **AL:** 30.5 cm **AN:** 18 cm **ASA:** 9 cm

Amplio compartimento principal con cierre. Bolsillos laterales. Termoformado 3D. Serigrafía.

MATERIAL: 100% Poliéster **FORRO:** 100% Poliéster



HG64256-V



\$569



MOCHILA CHICA CON RUEDAS

LA: 25.5 cm **AL:** 30.5 cm **AN:** 11.5 cm **ASA:** 9 cm

Amplio compartimento principal con cierre. Bolsillos laterales. Doble poste retráctil. Ruedas de gel. Sublimado. Serigrafía.

MATERIAL: 100% Poliéster **FORRO:** 100% Poliéster



HG64290-P



\$699



MOCHILA

LA: 30.5 cm **AL:** 43 cm **AN:** 18 cm **ASA:** 9 cm

Amplio compartimento principal con cierre. Bolsillo frontal con cierre. Bolsillos laterales. Porta Tablet de hasta 10". Termoformado 3D. Peluche.

MATERIAL: 100% Poliéster **FORRO:** 100% Poliéster



HG64291-P



\$499



MOCHILA CHICA

LA: 25 cm **AL:** 30.5 cm **AN:** 11 cm **ASA:** 9 cm

Amplio compartimento principal con cierre. Bolsillos laterales. Termoformado 3D. Peluche.

MATERIAL: 100% Poliéster **FORRO:** 100% Poliéster



HG64295-P



\$499



MOCHILA CHICA

LA: 25 cm **AL:** 30.5 cm **AN:** 11 cm **ASA:** 9 cm

Amplio compartimento principal con cierre. Bolsillos laterales. Bordado. Peluche.

MATERIAL: 100% Poliéster **FORRO:** 100% Poliéster



HG64208-P ★ \$699

MOCHILA

LA: 30.5 cm **AL:** 43 cm **AN:** 18 cm **ASA:** 9 cm
Bolsillo frontal con cierre. Bolsillos laterales. Organizador interno.
Amplio compartimento principal con cierre. Porta Tablet de hasta 10".
Termoformado 3D. Serigrafía.

MATERIAL: 100% Poliéster **FORRO:** 100% Poliéster

HG64210-P ★ \$369

LONCHERA

LA: 24 cm **AL:** 20 cm **AN:** 15 cm
Asa larga ajustable. Forro térmico. Banda elástica trasera para mochila con ruedas. Amplio compartimento principal con cierre.
Termoformado 3D. Serigrafía.

MATERIAL: 100% Poliéster **FORRO:** 100% Polietileno Vinil Acetato (PEVA)



HG64292-P ★ \$369

LONCHERA

LA: 23 cm **AL:** 25 cm **AN:** 14 cm **ASA:** 9 cm
Amplio compartimento principal con cierre. Asa larga ajustable.
Bolsillos laterales. Banda elástica trasera para mochila con ruedas.
Forro térmico. Asa de mano. Termoformado 3D. Peluche.

MATERIAL: 100% Poliéster **FORRO:** 100% Polietileno Vinil Acetato (PEVA)

HG64293-P ★ \$269

LAPICERA

LA: 23 cm **AL:** 13 cm **AN:** 6 cm
Triple compartimento con cierre. Termoformado 3D. Peluche.

MATERIAL: 100% Poliéster **FORRO:** 100% Poliéster

CASILLEROS 2022 EXTRAS



HG64209-P



\$1,599



MOCHILA CON RUEDAS

LA: 33 cm **AL:** 43 cm **AN:** 20 cm **ASA:** 13 cm

Bolsillo frontal con cierre. Bolsillos laterales. Bolsillo trasero con cierre para ocultar tirantes. Bastón de aluminio. Ruedas de gel con luz LED. Protectores inferiores de PVC. Termoformado 3D. Serigrafía.

MATERIAL: 100% Poliéster **FORRO:** 100% Poliéster



HG64211-P



\$269



LAPICERA

LA: 23 cm **AL:** 10 cm **AN:** 6 cm

Doble compartimento con cierre. Termoformado 3D. Serigrafía.

MATERIAL: 100% Poliéster **FORRO:** 100% Poliéster



HG64216-U



\$699



MOCHILA

LA: 30.5 cm **AL:** 43 cm **AN:** 18 cm **ASA:** 9 cm

Bolsillo frontal con cierre. Bolsillos laterales. Amplio compartimento principal con cierre. Porta Tablet de hasta 10". Termoformado 6D. Sublimado.

MATERIAL: 100% Poliéster **FORRO:** 100% Poliéster



HG64219-U



\$269



LAPICERA

LA: 23 cm **AL:** 13 cm **AN:** 6 cm

Doble compartimento con cierre. Termoformado 6D. Sublimado.

MATERIAL: 100% Poliéster **FORRO:** 100% Poliéster



HG64195-U ★ \$699



MOCHILA

LA: 30.5 cm **AL:** 43 cm **AN:** 18 cm **ASA:** 9 cm
Bolsillo frontal con cierre. Bolsillos laterales. Amplio compartimento principal con cierre. Organizador interno. Porta Tablet de hasta 10". Termoformado 3D. Serigrafía.

MATERIAL: 100% Poliéster **FORRO:** 100% Poliéster



HG64196-U ★ \$1,599



MOCHILA CON RUEDAS

LA: 33 cm **AL:** 43 cm **AN:** 20 cm **ASA:** 5 cm
Bolsillo frontal con cierre. Bolsillos laterales. Bolsillo trasero con cierre para ocultar tirantes. Bastón de aluminio. Ruedas de gel con luz LED. Protectores inferiores de PVC. Termoformado 3D. Serigrafía.

MATERIAL: 100% Poliéster **FORRO:** 100% Poliéster



HG64218-U ★ \$369



LONCHERA

LA: 23 cm **AL:** 25 cm **AN:** 14 cm **ASA:** 9 cm
Bolsillos laterales. Asa larga ajustable. Asa de mano. Amplio compartimento principal con cierre. Banda elástica trasera para mochila con ruedas. Forro térmico. Termoformado 6D. Sublimado.

MATERIAL: 100% Poliéster **FORRO:** 100% Polietileno Vinil Acetato (PEVA).



HG64297-P ★ \$269



LAPICERA

LA: 23 cm **AL:** 10 cm **AN:** 6 cm
Doble compartimento con cierre. Peluche. Bordado.

MATERIAL: 100% Poliéster **FORRO:** 100% Poliéster



HG63720-P



\$369



LONCHERA

LA: 24 cm **AL:** 21.5 cm **AN:** 12.5 cm **ASA:** 9 cm

Bolsillo frontal con cierre. Tirantes ajustables. Amplio compartimento principal con cierre. Forro térmico. Aplicación de pompones. Sublimado.

MATERIAL: 100% Poliéster **FORRO:** 100% Polietileno Vinil Acetato (PEVA)



HG64198-U



\$269



LAPICERA

LA: 23 cm **AL:** 10 cm **AN:** 6 cm

Doble compartimento con cierre. Termoformado 3D. Serigrafía.

MATERIAL: 100% Poliéster **FORRO:** 100% Poliéster



HG64294-P



\$699



MOCHILA

LA: 30.5 cm **AL:** 43 cm **AN:** 18 cm **ASA:** 9 cm

Amplio compartimento principal con cierre. Doble bolsillo frontal con cierre. Bolsillos laterales. Porta Tablet de hasta 10". Peluche. Bordado.

MATERIAL: 100% Poliéster **FORRO:** 100% Poliéster



HG64296-P



\$369



LONCHERA

LA: 22.5 cm **AL:** 20 cm **AN:** 15 cm

Amplio compartimento principal con cierre. Asa larga ajustable. Forro térmico. Banda elástica trasera para mochila con ruedas. Peluche. Bordado.

MATERIAL: 100% Poliéster **FORRO:** 100% Polietileno Vinil Acetato (PEVA)

**HG63718-P****\$699****MOCHILA**

LA: 30.5 cm **AL:** 43 cm **AN:** 18 cm **ASA:** 9 cm
Bolsillo frontal con cierre. Bolsillos laterales. Amplio compartimento principal con cierre. Porta Tablet de hasta 10". Aplicación de pompones. Sublimado.

MATERIAL: 100% Poliéster **FORRO:** 100% Poliéster

**HG63721-P****\$269****LAPICERA**

LA: 23 cm **AL:** 13 cm **AN:** 6 cm
Doble compartimento con cierre. Aplicación de pompones. Sublimado.

MATERIAL: 100% Poliéster **FORRO:** 100% Poliéster

**HG64178-E****\$599****MOCHILA**

LA: 30.5 cm **AL:** 43 cm **AN:** 18 cm **ASA:** 9 cm
Amplio compartimento principal con cierre. Bolsillo frontal con cierre. Bolsillos laterales. Porta Tablet de hasta 10". Bordado. Serigrafía.

MATERIAL: 100% Poliéster **FORRO:** 100% Poliéster

**HG64179-E****\$369****LONCHERA**

LA: 21.5 cm **AL:** 23 cm **AN:** 12 cm **ASA:** 12 cm
Amplio compartimento principal con cierre. Asa larga ajustable opcional. Asas de mano. Forro térmico. Bordado. Serigrafía.

MATERIAL: 100% Poliéster **FORRO:** 100% Polietileno Vinil Acetato (PEVA)



HG63705-V ★ \$199  

LAPICERA

LA: 23 cm **AL:** 10 cm **AN:** 6 cm

Doble compartimento con cierre. Sublimado. Serigrafía.

MATERIAL: 100% Poliéster **FORRO:** 100% Poliéster



HG63719-P ★ \$999  

MOCHILA CON RUEDAS

LA: 30.5 cm **AL:** 43 cm **AN:** 18 cm **ASA:** 9 cm

Bolsillo frontal con cierre. Bolsillos laterales. Doble poste retráctil.

Ruedas de gel. Amplio compartimento principal con cierre.

Aplicación de pompones. Sublimado.

MATERIAL: 100% Poliéster **FORRO:** 100% Poliéster



HG64180-E ★ \$199  

LAPICERA

LA: 23 cm **AL:** 13 cm **AN:** 6 cm

Doble compartimento con cierre. Bordado. Serigrafía.

MATERIAL: 100% Poliéster **FORRO:** 100% Poliéster



HG64225-9 ★ \$369  

LONCHERA

LA: 22 cm **AL:** 22 cm **AN:** 12.5 cm **ASA:** 5 cm

Amplio compartimento principal con cierre. Bolsillo frontal con

cierre. Asa larga ajustable. Forro térmico. Asa de mano. Banda

elástica trasera para mochila con ruedas. Parche plástico.

Serigrafía.

MATERIAL: 100% Poliéster **FORRO:** 100% Polietileno
Vinil Acetato (PEVA)



HG63704-V ★ \$369

LONCHERA

LA: 21.5 cm **AL:** 23 cm **AN:** 12 cm **ASA:** 12 cm

Amplio compartimento principal con cierre. Asa larga ajustable opcional. Asas de mano. Forro térmico. Sublimado. Serigrafía.

MATERIAL: 100% Poliéster **FORRO:** 100% Polietileno Vinil Acetato (PEVA)



HG64224-9 ★ \$699

MOCHILA

LA: 30.5 cm **AL:** 43 cm **AN:** 18 cm **ASA:** 9 cm

Amplio compartimento principal con cierre. Triple bolsillo frontal con cierre. Bolsillos laterales. Múltiples bolsillos frontales con cierre. Porta Tablet de hasta 10". Parche plástico. Serigrafía.

MATERIAL: 100% Poliéster **FORRO:** 100% Poliéster



HG64226-9 ★ \$269

LAPICERA

LA: 23 cm **AL:** 10 cm **AN:** 9.5 cm

Triple compartimento con cierre. Parche plástico. Serigrafía.

MATERIAL: 100% Poliéster **FORRO:** 100% Poliéster



HG64233-V ★ \$699

MOCHILA

LA: 30.5 cm **AL:** 43 cm **AN:** 18 cm **ASA:** 9 cm

Amplio compartimento principal con cierre. Bolsillo frontal con cierre. Bolsillos laterales. Porta Tablet de hasta 10". Aplicación de lentejuela reversible. Serigrafía.

MATERIAL: 100% Poliéster **FORRO:** 100% Poliéster

CASILLEROS 2022 EXTRAS



HG64230-9 ★ \$699

MOCHILA

LA: 30.5 cm **AL:** 43 cm **AN:** 18 cm **ASA:** 9 cm
Amplio compartimento principal con cierre. Bolsillo frontal con cierre. Bolsillos laterales. Accesorio colgante fijo. Porta Tablet de hasta 10". Bordado.

MATERIAL: 100% Poliéster **FORRO:** 100% Poliéster



HG64231-9 ★ \$369

LONCHERA

LA: 21.5 cm **AL:** 23 cm **AN:** 13 cm **ASA:** 12 cm
Amplio compartimento principal con cierre. Asa larga ajustable opcional. Asas de mano. Forro térmico. Accesorio colgante fijo. Bordado.

MATERIAL: 100% Poliéster **FORRO:** 100% Polietileno Vinil Acetato (PEVA)



HG64234-V ★ \$269

LAPICERA

LA: 23 cm **AL:** 13 cm **AN:** 6 cm
Doble compartimento con cierre. Aplicación lentejuela reversible. Serigrafía.

MATERIAL: 100% Poliéster **FORRO:** 100% Poliéster



HG64457-P / \$269

LAPICERA

LA: 23 cm **AL:** 10 cm **AN:** 9.5 cm
Doble compartimento con cierre. Serigrafía.

MATERIAL: 60% Poliéster 40% Sintético Iridiscente
FORRO: 100% Poliéster

**HG63760-P****\$599****MOCHILA****LA:** 30.5 cm **AL:** 43 cm **AN:** 18 cm **ASA:** 9 cm

Amplio compartimento principal con cierre. Bolsillo frontal con cierre. Bolsillos laterales. Organizador interno. Porta Tablet de hasta 10". Parche plástico iridiscente. Serigrafía.

MATERIAL: 100% Poliéster **FORRO:** 100% Poliéster**HG63761-P****\$1,599****MOCHILA CON RUEDAS****LA:** 33 cm **AL:** 43 cm **AN:** 20 cm **ASA:** 9 cm

Bolsillo frontal con cierre. Bolsillos laterales. Bolsillo trasero con cierre para ocultar tirantes. Bastón de aluminio. Ruedas de gel con luz LED. Protectores inferiores de PVC. Serigrafía. Parche plástico iridiscente.

MATERIAL: 100% Poliéster **FORRO:** 100% Poliéster**HG64193-U****\$269****LAPICERA****LA:** 23 cm **AL:** 10 cm **AN:** 6 cm

Doble compartimento con cierre. Termoformado 3D. Serigrafía.

MATERIAL: 100% Poliéster **FORRO:** 100% Poliéster**HG64455-P / \$699****MOCHILA****LA:** 30.5 cm **AL:** 43 cm **AN:** 18 cm **ASA:** 9 cm

Bolsillo frontal con cierre. Bolsillos laterales. Serigrafía.

MATERIAL: 60% Poliéster 40% Sintético Iridiscente **FORRO:** 100% Poliéster



HG63734-P ★ \$599

MOCHILA

LA: 30.5 cm **AL:** 43 cm **AN:** 18 cm **ASA:** 9 cm
Amplio compartimento principal con cierre. Bolsillo frontal con cierre. Bolsillos laterales. Porta Tablet de hasta 10". Parche bordado. Serigrafía.

MATERIAL: 100% Poliéster **FORRO:** 100% Poliéster



HG63762-P ★ \$329

LONCHERA

LA: 24 cm **AL:** 20 cm **AN:** 15 cm
Amplio compartimento principal con cierre. Asa larga ajustable. Forro térmico. Banda elástica trasera para mochila con ruedas. Parche plástico iridiscente. Serigrafía.

MATERIAL: 100% Poliéster **FORRO:** 100% Polietileno Vinil Acetato (PEVA)



HG64190-U ★ \$699

MOCHILA

LA: 30.5 cm **AL:** 43 cm **AN:** 18 cm **ASA:** 9 cm
Amplio compartimento principal con cierre. Bolsillo frontal con cierre. Bolsillos laterales. Porta Tablet de hasta 10". Termoformado 3D con peluche. Serigrafía.

MATERIAL: 100% Poliéster **FORRO:** 100% Poliéster



HG64192-U ★ \$369

LONCHERA

LA: 24 cm **AL:** 21.5 cm **AN:** 15 cm
Amplio compartimento principal con cierre. Asa larga ajustable. Forro térmico. Bolsillos laterales. Banda elástica trasera para mochila con ruedas. Termoformado 3D con peluche. Serigrafía.

MATERIAL: 100% Poliéster **FORRO:** 100% Polietileno Vinil Acetato (PEVA)



HG63735-P ★ \$329

LONCHERA

LA: 24 cm **AL:** 20 cm **AN:** 15 cm

Amplio compartimento principal con cierre. Asa larga ajustable. Forro térmico. Banda elástica trasera para mochila con ruedas. Parche bordado. Serigrafía.

MATERIAL: 100% Poliéster **FORRO:** 100% Polietileno Vinil Acetato (PEVA)



HG63736-P ★ \$199

LAPICERA

LA: 23 cm **AL:** 10 cm **AN:** 6 cm

Doble compartimento con cierre. Parche bordado. Serigrafía.

MATERIAL: 100% Poliéster **FORRO:** 100% Poliéster



HG64449-I / \$369

LONCHERA

LA: 24 cm **AL:** 20 cm **AN:** 15 cm **ASA:** 5 cm

Bolsillo frontal con cierre. Asa larga ajustable. Forro térmico. Banda elástica trasera para mochila con ruedas. Elástico interior para botella. Aplicación de lentejuela reversible. Serigrafía.

MATERIAL: 70% Sintético Iridiscente 30% Poliéster **FORRO:** 100% Polietileno Vinil Acetato (PEVA)



HG64450-I / \$269

LAPICERA

LA: 23 cm **AL:** 10 cm **AN:** 9.5 cm

Doble compartimento con cierre. Aplicación de lentejuela reversible. Serigrafía.

MATERIAL: 70% Poliéster 30% Sintético Iridiscente **FORRO:** 100% Poliéster



HG64145-3 ★ \$699

MOCHILA

LA: 30.5 cm **AL:** 43 cm **AN:** 18 cm **ASA:** 9 cm
Bolsillo frontal con cierre. Bolsillos laterales. Amplio compartimento principal con cierre. Porta Tablet de hasta 10". Lentejuelas. Serigrafía.

MATERIAL: 100% Poliéster **FORRO:** 100% Poliéster



HG64146-3 ★ \$369

LONCHERA

LA: 24 cm **AL:** 20 cm **AN:** 15 cm
Asa larga ajustable. Forro térmico. Banda elástica trasera para mochila con ruedas. Amplio compartimento principal con cierre. Lentejuelas. Serigrafía.

MATERIAL: 100% Poliéster **FORRO:** 100% Polietileno Vinil Acetato (PEVA)



HG64147-3 ★ \$269

LAPICERA

LA: 23 cm **AL:** 10 cm **AN:** 6 cm
Doble compartimento con cierre. Lentejuelas. Serigrafía.
MATERIAL: 100% Poliéster **FORRO:** 100% Poliéster



HG64448-1 / \$699

MOCHILA

LA: 30.5 cm **AL:** 43 cm **AN:** 18 cm **ASA:** 9 cm
Bolsillo frontal con cierre. Bolsillos laterales. Amplio compartimento principal con cierre. Aplicación de lentejuela reversible. Serigrafía.

MATERIAL: 70% Sintético Iridiscente 30% Poliéster
FORRO: 100% Poliéster

**HG63737-U****\$499****MOCHILA****LA:** 30.5 cm **AL:** 43 cm **AN:** 18 cm **ASA:** 9 cm

Bolsillo frontal con cierre. Amplio compartimento principal con cierre. Bolsillos laterales. Parche plástico. Sublimado.

MATERIAL: 100% Poliéster **FORRO:** 100% Poliéster**HG64172-P****\$599****MOCHILA****LA:** 30.5 cm **AL:** 43 cm **AN:** 18 cm **ASA:** 9 cm

Bolsillo frontal con cierre. Bolsillos laterales. Organizador interno. Amplio compartimento principal con cierre. Porta Tablet de hasta 10". Parche PVC glitter. Serigrafía.

MATERIAL: 100% Poliéster **FORRO:** 100% Poliéster**HG64173-P****\$369****LONGHERA****LA:** 24 cm **AL:** 21.5 cm **AN:** 12.5 cm **ASA:** 9 cm

Bolsillo frontal con cierre. Tirantes ajustables. Forro térmico. Amplio compartimento principal con cierre. Parche PVC glitter. Serigrafía.

MATERIAL: 100% Poliéster **FORRO:** 100% Polietileno Vinil Acetato (PEVA)**HG64174-P****\$199****LAPICERA****LA:** 23 cm **AL:** 10 cm **AN:** 6 cm

Doble compartimento con cierre. Parche PVC glitter. Serigrafía.

MATERIAL: 100% Poliéster **FORRO:** 100% Poliéster



HG63738-U ★ \$249

LONCHERA

LA: 20 cm **AL:** 25.5 cm **AN:** 10 cm **ASA:** 5 cm
Asa larga ajustable. Forro térmico. Amplio compartimento principal con cierre. Banda elástica trasera para mochila con ruedas. Asa de mano. Parche plástico. Sublimado.
MATERIAL: 100% Poliéster **FORRO:** 100% Polietileno Vinil Acetato (PEVA)



HG63739-U ★ \$199

LAPICERA

LA: 23 cm **AL:** 10 cm **AN:** 6 cm
Doble compartimento con cierre. Parche plástico. Sublimado.
MATERIAL: 100% Poliéster **FORRO:** 100% Poliéster



HG64220-F ★ \$699

MOCHILA

LA: 30.5 cm **AL:** 43 cm **AN:** 18 cm **ASA:** 9 cm
Amplio compartimento principal con cierre. Bolsillos laterales. Múltiples bolsillos frontales con cierre. Porta Tablet de hasta 10". Sublimado.
MATERIAL: 100% Poliéster **FORRO:** 100% Poliéster



HG64222-F ★ \$369

LONCHERA

LA: 15 cm **AL:** 24 cm **AN:** 20 cm
Amplio compartimento principal con cierre. Forro térmico. Banda elástica trasera para mochila con ruedas. Asa larga ajustable. Sublimado.
MATERIAL: 100% Poliéster **FORRO:** 100% Poliéster

**HG64181-P****\$599****MOCHILA****LA:** 30.5 cm **AL:** 43 cm **AN:** 18 cm **ASA:** 9 cm

Amplio compartimento principal con cierre. Bolsillo frontal con cierre. Bolsillos laterales. Porta Tablet de hasta 10". Sublimado. Serigrafía.

MATERIAL: 100% Poliéster **FORRO:** 100% Poliéster**HG64182-P****\$369****LONGHERA****LA:** 21.5 cm **AL:** 23 cm **AN:** 12 cm **ASA:** 12 cm

Amplio compartimento principal con cierre. Asa larga ajustable opcional. Asas de mano. Forro térmico. Sublimado. Serigrafía.

MATERIAL: 100% Poliéster **FORRO:** 100% Polietileno Vinil Acetato (PEVA)**HG64183-P****\$199****LAPICERA****LA:** 23 cm **AL:** 10 cm **AN:** 6 cm

Doble compartimento con cierre. Sublimado. Serigrafía.

MATERIAL: 100% Poliéster **FORRO:** 100% Poliéster**HG64221-F****\$1,599****MOCHILA CON RUEDAS****LA:** 33 cm **AL:** 43 cm **AN:** 20 cm **ASA:** 13 cm

Bolsillo frontal con cierre. Bolsillos laterales. Bolsillo trasero con cierre para ocultar tirantes. Bastón de aluminio. Ruedas de gel con luz LED. Protectores inferiores de PVC. Sublimado.

MATERIAL: 100% Poliéster **FORRO:** 100% Poliéster



HG63710-P ★ \$269

LAPICERA

LA: 23 cm **AL:** 10 cm **AN:** 9.5 cm

Triple compartimento con cierre. Bolsillo frontal con cierre. Bolsillos laterales.

MATERIAL: 100% Poliéster **FORRO:** 100% Poliéster



HG63753-P ★ \$699

MOCHILA

LA: 30.5 cm **AL:** 43 cm **AN:** 18 cm **ASA:** 9 cm

Múltiples bolsillos frontales con cierre. Bolsillos laterales. Amplio compartimento principal con cierre. Organizador interno. Porta Tablet de hasta 10". Parche Bordado. Serigrafía.

MATERIAL: 100% Poliéster **FORRO:** 100% Poliéster



HG63754-P ★ \$369

LONCHERA

LA: 22 cm **AL:** 22 cm **AN:** 12.7 cm **ASA:** 7.6 cm

Asa larga ajustable. Forro térmico. Banda elástica trasera para mochila con ruedas. Bolsillo frontal con cierre. Asa de mano. Amplio compartimento principal con cierre. Parche Bordado. Serigrafía.

MATERIAL: 100% Poliéster **FORRO:** 100% Polietileno Vinil Acetato (PEVA)



HG64228-W ★ \$369

LONCHERA

LA: 21.5 cm **AL:** 23 cm **AN:** 13 cm **ASA:** 12 cm

Amplio compartimento principal con cierre. Asa larga ajustable opcional. Asas de mano. Forro térmico. Parche Iridiscente. Serigrafía.

MATERIAL: 100% Poliéster **FORRO:** 100% Polietileno Vinil Acetato (PEVA)



HG63709-P ★ \$699

MOCHILA

LA: 30.5 cm **AL:** 43 cm **AN:** 18 cm **ASA:** 9 cm

Múltiples bolsillos frontales con cierre. Bolsillos laterales. Amplio compartimento principal con cierre. Porta Tablet de hasta 10".

Porta Laptop de hasta 15".

MATERIAL: 100% Poliéster **FORRO:** 100% Poliéster



HG64332-V ★ \$699

MOCHILA

LA: 30.5 cm **AL:** 43 cm **AN:** 18 cm **ASA:** 9 cm

Múltiples bolsillos frontales con cierre. Bolsillos laterales. Amplio compartimento principal con cierre. Porta Tablet de hasta 10".

Porta Laptop de hasta 15".

MATERIAL: 100% Poliéster **FORRO:** 100% Poliéster



HG64333-V ★ \$1,599

MOCHILA CON RUEDAS

LA: 33 cm **AL:** 43 cm **AN:** 20 cm **ASA:** 5 cm

Múltiples bolsillos frontales con cierre. Bolsillos laterales. Bastón de aluminio. Ruedas de gel con luz LED. Bolsillo trasero con cierre para ocultar tirantes. Protectores inferiores de PVC.

MATERIAL: 100% Poliéster **FORRO:** 100% Poliéster



HG64335-V ★ \$269

LAPICERA

LA: 23 cm **AL:** 10 cm **AN:** 9.5 cm

Triple compartimento con cierre.

MATERIAL: 100% Poliéster **FORRO:** 100% Poliéster

CASILLEROS 2022 EXTRAS



HG64340-U ★ \$499

MOCHILA

LA: 30.5 cm **AL:** 43 cm **AN:** 18 cm **ASA:** 9 cm
 Amplio compartimento principal con cierre. Triple bolsillo frontal con cierre. Bolsillos laterales. Porta Laptop de hasta 15". Porta Tablet de hasta 10". Logotipo en parche de PVC.
MATERIAL: 100% Poliéster **FORRO:** 100% Poliéster



HG64341-U ★ \$249

LONCHERA

LA: 26.5 cm **AL:** 20 cm **AN:** 20 cm **ASA:** 12.5 cm
 Amplio compartimento principal con cierre. Asas de mano. Forro térmico. Logotipo en parche de PVC.
MATERIAL: 100% Poliéster **FORRO:** 100% Polietileno Vinil Acetato (PEVA)



HG64342-U ★ \$199

LAPICERA

LA: 23 cm **AL:** 10 cm **AN:** 9.5 cm
 Triple compartimento con cierre. Logotipo en parche de PVC.
MATERIAL: 100% Poliéster **FORRO:** 100% Poliéster



HG64344-P ★ \$369

LONCHERA

LA: 26.5 cm **AL:** 20 cm **AN:** 20 cm **ASA:** 12.5 cm
 Amplio compartimento principal con cierre. Asas de mano. Forro térmico. Logotipo en parche de PVC.
MATERIAL: 100% Poliéster **FORRO:** 100% Polietileno Vinil Acetato (PEVA)

**HG64343-P****\$699****MOCHILA****LA:** 30.5 cm **AL:** 43 cm **AN:** 18 cm **ASA:** 9 cm

Amplio compartimento principal con cierre. Triple bolsillo frontal con cierre. Bolsillos laterales. Porta Laptop de hasta 15". Porta Tablet de hasta 10". Logotipo en parche de PVC.

MATERIAL: 100% Poliéster **FORRO:** 100% Poliéster**HG64345-P****\$269****LAPICERA****LA:** 23 cm **AL:** 10 cm **AN:** 9.5 cm

Triple compartimento con cierre. Logotipo en parche de PVC.

MATERIAL: 100% Poliéster **FORRO:** 100% Poliéster**HG64532-V / \$1,599****MOCHILA CON RUEDAS****LA:** 33 cm **AL:** 43 cm **AN:** 20 cm **ASA:** 13 cm

Amplio compartimento principal con cierre. Bolsillo frontal con cierre. Bolsillos laterales. Ruedas de gel con luz LED. Bastón de aluminio. Bolsillo trasero con cierre para ocultar tirantes. Peluche. Termoformado 3D.

MATERIAL: 100% Poliéster **FORRO:** 100% Poliéster**HG64534-V / \$269****LAPICERA****LA:** 23 cm **AL:** 13 cm **AN:** 10 cm

Doble compartimento con cierre. Sublimado.

MATERIAL: 100% Poliéster **FORRO:** 100% Poliéster



HG64463-9 / \$699



MOCHILA

LA: 30.5 cm **AL:** 43 cm **AN:** 18 cm **ASA:** 9 cm

Doble bolsillo frontal con cierre. Bolsillos laterales. Organizador interno. Porta Tablet de hasta 8". Bordado Luz LED. Material iridiscente.

MATERIAL: 100% Poliéster **FORRO:** 100% Poliéster



HG64464-9 / \$269



LAPICERA

LA: 23 cm **AL:** 10 cm **AN:** 6 cm

Doble compartimento con cierre. Bordado Luz LED. Material iridiscente.

MATERIAL: 100% Poliéster **FORRO:** 100% Poliéster



HG64531-V / \$699



MOCHILA

LA: 30.5 cm **AL:** 43 cm **AN:** 18 cm **ASA:** 9 cm

Bolsillo frontal con cierre. Amplio compartimento principal con cierre. Bolsillos laterales. Porta Tablet de hasta 8". Termoformado 3D. Peluche

MATERIAL: 100% Poliéster **FORRO:** 100% Poliéster



HG64533-V / \$369



LONCHERA

LA: 23 cm **AL:** 25.5 cm **AN:** 14 cm **ASA:** 9 cm

Amplio compartimento principal con cierre. Asa larga ajustable. Forro térmico. Banda elástica trasera para mochila con ruedas. Bolsillos laterales. Peluche. Sublimado.

MATERIAL: 100% Poliéster **FORRO:** 100% Polietileno Vinil Acetato (PEVA)


HG64494-P / \$699

MOCHILA
LA: 30.5 cm **AL:** 43 cm **AN:** 18 cm **ASA:** 9 cm

Múltiples bolsillos frontales con cierre. Amplio compartimento principal con cierre. Bolsillos laterales. Organizador interno. Porta Tablet de hasta 8". Parche PVC glitter. Serigrafía.

MATERIAL: 100% Poliéster **FORRO:** 100% Poliéster

HG64497-P / \$269

LAPICERA
LA: 23 cm **AL:** 10 cm **AN:** 6 cm

Doble compartimento con cierre. Parche PVC glitter. Serigrafía.

MATERIAL: 100% Poliéster **FORRO:** 100% Poliéster

HG64558-I / \$699

MOCHILA
LA: 30.5 cm **AL:** 43 cm **AN:** 18 cm **ASA:** 9 cm

Amplio compartimento principal con cierre. Bolsillos laterales. Serigrafía. Sublimado.

MATERIAL: 60% Poliéster 40% Sintético Iridiscente

FORRO: 100% Poliéster

HG64559-I / \$369

LONCHERA
LA: 24 cm **AL:** 20 cm **AN:** 15 cm

Amplio compartimento principal con cierre. Asa larga ajustable.

Forro térmico. Banda elástica trasera para mochila con ruedas.

Elastico interior para botella. Serigrafía. Sublimado.

MATERIAL: 70% Poliéster 30% Sintético Iridiscente

FORRO: 100% Polietileno Vinil Acetato (PEVA)



CL63792-U ★ \$599

MOCHILA

LA: 30.5 cm **AL:** 43 cm **AN:** 18 cm **ASA:** 9 cm

Amplio compartimento principal con cierre. Bolsillo frontal con cierre. Bolsillos laterales. Peluche. Sublimado.

MATERIAL: 100% Poliéster **FORRO:** 100% Poliéster



CL63796-U ★ \$329

LONCHERA

LA: 25 cm **AL:** 21.5 cm **AN:** 15 cm

Amplio compartimento principal con cierre. Bolsillos laterales. Asa larga ajustable opcional. Forro térmico. Banda elástica trasera para mochila con ruedas. Peluche. Sublimado.

MATERIAL: 100% Poliéster **FORRO:** 100% Polietileno Vinil Acetato (PEVA)



CL64900-9 ★ \$699

MOCHILA

LA: 30.5 cm **AL:** 43 cm **AN:** 18 cm **ASA:** 9 cm

Bolsillo frontal con cierre. Amplio compartimento principal con cierre. Bolsillos laterales. Termoformado 6D. Sublimado.

MATERIAL: 100% Poliéster **FORRO:** 100% Poliéster



HG64560-I / \$269

LAPICERA

LA: 23 cm **AL:** 10 cm **AN:** 6 cm

Doble compartimento con cierre. Serigrafía. Sublimado.

MATERIAL: 80% Poliéster 20% Sintético Iridiscente **FORRO:** 100% Poliéster



CL63794-G ★ \$699

MOCHILA

LA: 30.5 cm **AL:** 43 cm **AN:** 18 cm **ASA:** 9 cm

Amplio compartimento principal con cierre. Bolsillo frontal con cierre. Bolsillos laterales. Peluche. Sublimado.

MATERIAL: 100% Poliéster **FORRO:** 100% Poliéster



CL64901-9 ★ \$369

LONCHERA

LA: 23 cm **AL:** 25.5 cm **AN:** 14 cm **ASA:** 9 cm

Amplio compartimento principal con cierre. Asa larga ajustable opcional. Forro térmico. Banda elástica trasera para mochila con ruedas. Bolsillos laterales. Termoformado 6D. Sublimado.

MATERIAL: 100% Poliéster **FORRO:** 100% Polietileno Vinil Acetato (PEVA)



CL64902-9 ★ \$269

LAPICERA

LA: 23 cm **AL:** 10 cm **AN:** 6 cm

Doble compartimento con cierre. Termoformado 6D. Sublimado.

MATERIAL: 100% Poliéster **FORRO:** 100% Poliéster



CL64963-P ★ \$699

MOCHILA

LA: 30.5 cm **AL:** 43 cm **AN:** 18 cm **ASA:** 9 cm

Bolsillo frontal con cierre. Amplio compartimento principal con cierre. Bolsillos laterales. Bordado luz LED. Serigrafía.

MATERIAL: 100% Poliéster **FORRO:** 100% Poliéster



CL63804-P ★ \$599

MOCHILA

LA: 30.5 cm **AL:** 43 cm **AN:** 18 cm **ASA:** 9 cm

Amplio compartimento principal con cierre. Bolsillo frontal con cierre. Bolsillos laterales. Bordado. Serigrafía.

MATERIAL: 100% Poliéster **FORRO:** 100% Poliéster



CL63805-P ★ \$199

LAPICERA

LA: 23 cm **AL:** 18 cm **AN:** 7 cm

Amplio compartimento principal con cierre. Bordado. Serigrafía.

MATERIAL: 100% Poliéster **FORRO:** 100% Poliéster



CL64965-P ★ \$369

LONGHERA

LA: 23 cm **AL:** 25.5 cm **AN:** 14 cm **ASA:** 9 cm

Asa de mano. Asa larga ajustable. Forro térmico. Banda elástica trasera para mochila con ruedas. Bolsillos laterales. Elástico interior para botella. Bordado luz LED. Serigrafía.

MATERIAL: 100% Poliéster **FORRO:** 100% Polietileno Vinil Acetato (PEVA)



CL64966-P ★ \$269

LAPICERA

LA: 23 cm **AL:** 10 cm **AN:** 6 cm

Doble compartimento con cierre. Bordado luz LED. Serigrafía.

MATERIAL: 100% Poliéster **FORRO:** 100% Poliéster



CL63798-P ★ \$599

MOCHILA

LA: 30.5 cm **AL:** 43 cm **AN:** 18 cm **ASA:** 9 cm

Bolsillo frontal con cierre. Bolsillos laterales. Amplio compartimento principal con cierre. Bordado. Serigrafía.

MATERIAL: 100% Poliéster **FORRO:** 100% Poliéster



CL63800-P ★ \$199

LAPICERA

LA: 23 cm **AL:** 10 cm **AN:** 6 cm

Doble compartimento con cierre. Bordado. Serigrafía.

MATERIAL: 100% Poliéster **FORRO:** 100% Poliéster



CL63801-P ★ \$599

MOCHILA

LA: 30.5 cm **AL:** 43 cm **AN:** 18 cm **ASA:** 9 cm

Amplio compartimento principal con cierre. Bolsillo frontal con cierre. Bolsillos laterales. Peluche. Sublimado.

MATERIAL: 100% Poliéster **FORRO:** 100% Poliéster



CL63803-P ★ \$199

LAPICERA

LA: 23 cm **AL:** 10 cm **AN:** 6 cm

Doble compartimento con cierre. Peluche. Sublimado.

MATERIAL: 100% Poliéster **FORRO:** 100% Poliéster



FU63915-U ★ \$599

MOCHILA

LA: 30.5 cm **AL:** 45 cm **AN:** 18 cm **ASA:** 9 cm
Bolsillo frontal con cierre. Bolsillos laterales. Amplio compartimento principal con cierre. Parche plástico. Serigrafía.
MATERIAL: 100% Poliéster **FORRO:** 100% Poliéster



FU63916-U ★ \$369

LONCHERA

LA: 21 cm **AL:** 37 cm **AN:** 12.5 cm **ASA:** 12.5 cm
Asa larga ajustable opcional. Forro térmico. Asa de mano. Amplio compartimento principal con cierre. Parche plástico. Serigrafía.
MATERIAL: 100% Poliéster **FORRO:** 100% Poliéster



FU63917-U ★ \$199

LAPICERA

LA: 23 cm **AL:** 13 cm **AN:** 6 cm
Doble compartimento con cierre. Parche plástico. Serigrafía.
MATERIAL: 100% Poliéster **FORRO:** 100% Poliéster



FU64804-G ★ \$269 3D

LAPICERA

LA: 23 cm **AL:** 10 cm **AN:** 6 cm
Doble compartimento con cierre. Termoformado 3D con lentejuelas. Serigrafía.
MATERIAL: 100% Poliéster **FORRO:** 100% Poliéster


FU63890-U ★ \$199

LAPICERA

LA: 23 cm **AL:** 11,5 cm **AN:** 5 cm

Amplio compartimento principal con cierre. Serigrafía.

MATERIAL: 100% Poliéster **FORRO:** 100% Poliéster
FU64771-W ★ \$329

LONCHERA

LA: 24 cm **AL:** 21,5 cm **AN:** 12,5 cm **ASA:** 7,5 cm

Amplio compartimento principal con cierre. Asa larga ajustable opcional. Forro térmico. Asa de mano. Parche PVC glitter.

MATERIAL: 100% Poliéster **FORRO:** 100% Polietileno Vinil Acetato (PEVA)
FU64801-G ★ \$699

MOCHILA

LA: 30,5 cm **AL:** 43 cm **AN:** 18 cm **ASA:** 9 cm

Bolsillo frontal con cierre. Amplio compartimento principal con cierre. Bolsillos laterales. Termoformado 3D. Serigrafía.

MATERIAL: 100% Poliéster **FORRO:** 100% Poliéster
FU64803-G ★ \$369

LONCHERA

LA: 23 cm **AL:** 25,5 cm **AN:** 14 cm **ASA:** 9 cm

Amplio compartimento principal con cierre. Tirantes ajustables. Bolsillos laterales. Forro térmico. Termoformado 3D. Serigrafía.

MATERIAL: 100% Poliéster **FORRO:** 100% Polietileno Vinil Acetato (PEVA)



FU64770-W ★ \$599

MOCHILA

LA: 30.5 cm **AL:** 43 cm **AN:** 18 cm **ASA:** 9 cm

Amplio compartimento principal con cierre. Bolsillo frontal con cierre. Bolsillos laterales. Parche PVC glitter. Serigrafía.

MATERIAL: 100% Poliéster **FORRO:** 100% Poliéster



FU64772-W ★ \$199

LAPICERA

LA: 23 cm **AL:** 13 cm **AN:** 6 cm

Doble compartimento con cierre. Parche PVC glitter. Serigrafía.

MATERIAL: 100% Poliéster **FORRO:** 100% Poliéster



FU64930-U ★ \$699

MOCHILA

LA: 30.5 cm **AL:** 43 cm **AN:** 18 cm **ASA:** 9 cm

Doble bolsillo frontal con cierre. Amplio compartimento principal con cierre. Bolsillos laterales. Aplicación de lentejuela reversible. Material iridiscente.

MATERIAL: 80% Poliéster 20% Sintético Iridiscente

FORRO: 100% Poliéster



FU64933-U ★ \$269

LAPICERA

LA: 23 cm **AL:** 10 cm **AN:** 6 cm

Doble compartimento con cierre. Aplicación de lentejuela reversible. Material iridiscente.

MATERIAL: 100% Poliéster **FORRO:** 100% Poliéster



FU63888-U ★ \$499

MOCHILA

LA: 30.5 cm **AL:** 43 cm **AN:** 18 cm **ASA:** 9 cm

Bolsillo frontal con cierre. Bolsillos laterales. Amplio compartimento principal con cierre. Serigrafía.

MATERIAL: 100% Poliéster **FORRO:** 100% Poliéster



FU63889-U ★ \$249

LONCHERA

LA: 20 cm **AL:** 25.5 cm **AN:** 10 cm **ASA:** 5 cm

Asa larga ajustable. Forro térmico. Banda elástica trasera para mochila con ruedas. Amplio compartimento principal con cierre. Serigrafía.

MATERIAL: 100% Poliéster **FORRO:** 100% Polietileno Vinil Acetato (PEVA)



FU63925-U ★ \$369

LONCHERA

LA: 23 cm **AL:** 20 cm **AN:** 15 cm

Asa larga ajustable. Forro térmico. Banda elástica trasera para mochila con ruedas. Amplio compartimento principal con cierre. Termoformado 3D. Serigrafía.

MATERIAL: 100% Poliéster **FORRO:** 100% Poliéster



FU64932-U ★ \$369

LONCHERA

LA: 24 cm **AL:** 20 cm **AN:** 15 cm

Amplio compartimento principal con cierre. Asa larga ajustable. Forro térmico. Banda elástica trasera para mochila con ruedas. Aplicación de lentejuela reversible. Material iridiscente.

MATERIAL: 100% Poliéster **FORRO:** 100% Polietileno Vinil Acetato (PEVA)



FU63901-P ★ \$499

MOCHILA

LA: 30.5 cm **AL:** 43 cm **AN:** 18 cm **ASA:** 9 cm

Bolsillo frontal con cierre. Bolsillos laterales. Amplio compartimento principal con cierre. Serigrafía. Sublimado.

MATERIAL: 100% Poliéster **FORRO:** 100% Poliéster



FU63902-P ★ \$249

LONCHERA

LA: 20 cm **AL:** 25.5 cm **AN:** 10 cm **ASA:** 5 cm

Asa larga ajustable. Forro térmico. Banda elástica trasera para mochila con ruedas. Asa de mano. Amplio compartimento principal con cierre. Serigrafía. Sublimado.

MATERIAL: 100% Poliéster **FORRO:** 100% Polietileno Vinil Acetato (PEVA)



FU63924-U ★ \$699

MOCHILA

LA: 30.5 cm **AL:** 43 cm **AN:** 18 cm **ASA:** 9 cm

Bolsillo frontal con cierre. Bolsillos laterales. Amplio compartimento principal con cierre. Termoformado 3D. Serigrafía.

MATERIAL: 100% Poliéster **FORRO:** 100% Poliéster



MB63630-9 ★ \$269

LAPICERA

LA: 23 cm **AL:** 10 cm **AN:** 6 cm

Doble compartimento con cierre. Termoformado 8D. Sublimado.

MATERIAL: 100% Poliéster **FORRO:** 100% Poliéster



MB63598-9 ★ **\$369** 3D

LONCHERA

LA: 24 cm **AL:** 20 cm **AN:** 15 cm

Asa larga ajustable. Forro térmico. Banda elástica trasera para mochila con ruedas. Amplio compartimento principal con cierre. Termoformado 3D. Sublimado.

MATERIAL: 100% Poliéster **FORRO:** 100% Poliéster



MB63627-9 ★ **\$699** 8D

MOCHILA

LA: 30.5 cm **AL:** 43 cm **AN:** 18 cm **ASA:** 9 cm

Bolsillo frontal con cierre. Bolsillos laterales. Amplio compartimento principal con cierre. Termoformado 8D. Sublimado.

MATERIAL: 100% Poliéster **FORRO:** 100% Poliéster



MB63628-9 ★ **\$1,599** 8D

MOCHILA CON RUEDAS

LA: 33 cm **AL:** 43 cm **AN:** 20 cm **ASA:** 5 cm

Bolsillo frontal con cierre. Bolsillos laterales. Bolsillo trasero con cierre para ocultar tirantes. Bastón de aluminio. Ruedas de gel con luz LED. Protectores inferiores de PVC. Termoformado 8D. Sublimado.

MATERIAL: 100% Poliéster **FORRO:** 100% Poliéster



MB63644-9 ★ **\$199** 8D

LAPICERA

LA: 23 cm **AL:** 10 cm **AN:** 6 cm

Doble compartimento con cierre. Parche PVC matte. Sublimado.

MATERIAL: 100% Poliéster **FORRO:** 100% Poliéster



MB63596-9 ★ \$699 3D

MOCHILA

LA: 30.5 cm **AL:** 43 cm **AN:** 18 cm **ASA:** 9 cm

Bolsillo frontal con cierre. Bolsillos laterales. Amplio compartimento principal con cierre. Termoformado 3D. Sublimado.

MATERIAL: 100% Poliéster **FORRO:** 100% Poliéster



MB63597-9 ★ \$1,599 3D

MOCHILA CON RUEDAS

LA: 33 cm **AL:** 43 cm **AN:** 20 cm **ASA:** 5 cm

Bolsillo trasero con cierre para ocultar tirantes. Bolsillos laterales. Bolsillo frontal con cierre. Bastón de aluminio. Ruedas de gel con luz LED. Protectores inferiores de PVC. Termoformado 3D. Sublimado.

MATERIAL: 100% Poliéster **FORRO:** 100% Poliéster



MB63599-9 ★ \$269 3D

LAPICERA

LA: 23 cm **AL:** 10 cm **AN:** 6 cm

Doble compartimento con cierre. Termoformado 3D. Sublimado.

MATERIAL: 100% Poliéster **FORRO:** 100% Poliéster



MB63641-G ★ \$599

MOCHILA

LA: 30.5 cm **AL:** 43 cm **AN:** 18 cm **ASA:** 9 cm

Bolsillo frontal con cierre. Bolsillos laterales. Amplio compartimento principal con cierre. Sublimado.

MATERIAL: 100% Poliéster **FORRO:** 100% Poliéster



MB63637-9 ★ \$699 3D

MOCHILA

LA: 30.5 cm **AL:** 43 cm **AN:** 18 cm **ASA:** 9 cm

Bolsillo frontal con cierre. Bolsillos laterales. Amplio compartimento principal con cierre. Termoformado 3D. Serigrafía.

MATERIAL: 100% Poliéster **FORRO:** 100% Poliéster



MB63638-9 ★ \$1,599 3D

MOCHILA CON RUEDAS

LA: 33 cm **AL:** 43 cm **AN:** 20 cm **ASA:** 13 cm

Bolsillo frontal con cierre. Bolsillos laterales. Bolsillo trasero con cierre para ocultar tirantes. Bastón de aluminio. Ruedas de gel con luz LED. Protectores inferiores de PVC. Termoformado 3D. Serigrafía.

MATERIAL: 100% Poliéster **FORRO:** 100% Poliéster



MB63639-9 ★ \$369 3D

LONCHERA

LA: 24 cm **AL:** 20 cm **AN:** 15 cm

Amplio compartimento principal con cierre. Asa larga ajustable. Forro térmico. Banda elástica trasera para mochila con ruedas. Termoformado 3D. Serigrafía.

MATERIAL: 100% Poliéster **FORRO:** 100% Polietileno Vinil Acetato (PEVA)



MB63640-9 ★ \$269 3D

LAPICERA

LA: 23 cm **AL:** 10 cm **AN:** 6 cm

Doble compartimento con cierre. Termoformado 3D. Serigrafía.

MATERIAL: 100% Poliéster **FORRO:** 100% Poliéster



MB63657-R ★ \$699 3D

MOCHILA

LA: 30.5 cm **AL:** 43 cm **AN:** 18 cm **ASA:** 9 cm

Bolsillo frontal con cierre. Bolsillos laterales. Amplio compartimento principal con cierre. Termoformado 3D. Serigrafía.

MATERIAL: 100% Poliéster **FORRO:** 100% Poliéster



MB63658-R ★ \$1,599 3D

MOCHILA CON RUEDAS

LA: 33 cm **AL:** 43 cm **AN:** 20 cm **ASA:** 5 cm

Bolsillo frontal con cierre. Bolsillos laterales. Bolsillo trasero con cierre para ocultar tirantes. Bastón de aluminio. Ruedas de gel con luz LED. Protectores inferiores de PVC. Termoformado 3D. Serigrafía.

MATERIAL: 100% Poliéster **FORRO:** 100% Poliéster



MB63659-R ★ \$369 3D

LONGHERA

LA: 24 cm **AL:** 20 cm **AN:** 15 cm

Asa larga ajustable. Forro térmico. Banda elástica trasera para mochila con ruedas. Amplio compartimento principal con cierre. Termoformado 3D. Serigrafía.

MATERIAL: 100% Poliéster **FORRO:** 100% Polietileno Vinil Acetato (PEVA)



MB63660-R ★ \$269 3D

LAPICERA

LA: 23 cm **AL:** 10 cm **AN:** 6 cm

Doble compartimento con cierre. tERMOFORMADO 3D. Serigrafía.

MATERIAL: 100% Poliéster **FORRO:** 100% Poliéster



MB63621-9 ★ \$499

MOCHILA

LA: 30.5 cm **AL:** 43 cm **AN:** 18 cm **ASA:** 9 cm

Amplio compartimento principal con cierre. Bolsillo frontal con cierre. Bolsillos laterales. Sublimado. Serigrafía.

MATERIAL: 100% Poliéster **FORRO:** 100% Poliéster



MB63622-9 ★ \$249

LONCHERA

LA: 20 cm **AL:** 25.5 cm **AN:** 10 cm **ASA:** 5 cm

Amplio compartimento principal con cierre. Asa larga ajustable. Forro térmico. Asa de mano. Banda elástica trasera para mochila con ruedas. Sublimado. Serigrafía.

MATERIAL: 100% Poliéster **FORRO:** 100% Polietileno Vinil Acetato (PEVA)



MB63623-9 ★ \$199

LAPICERA

LA: 23 cm **AL:** 10 cm **AN:** 6 cm

Doble compartimento con cierre. Sublimado. Serigrafía.

MATERIAL: 100% Poliéster **FORRO:** 100% Poliéster



MB63653-R ★ \$499

MOCHILA

LA: 30.5 cm **AL:** 43 cm **AN:** 18 cm **ASA:** 9 cm

Bolsillo frontal con cierre. Bolsillos laterales. Amplio compartimento principal con cierre. Sublimado. Serigrafía.

MATERIAL: 100% Poliéster **FORRO:** 100% Poliéster



MB63593-9 ★ \$499

MOCHILA

LA: 30.5 cm **AL:** 43 cm **AN:** 18 cm **ASA:** 9 cm

Bolsillo frontal con cierre. Bolsillos laterales. Amplio compartimento principal con cierre. Serigrafía. Sublimado.

MATERIAL: 100% Poliéster **FORRO:** 100% Poliéster



MB63642-9 ★ \$599

MOCHILA

LA: 30.5 cm **AL:** 43 cm **AN:** 18 cm **ASA:** 9 cm

Bolsillo frontal con cierre. Amplio compartimento principal con cierre. Bolsillos laterales. Parche PVC matte. Sublimado.

MATERIAL: 100% Poliéster **FORRO:** 100% Poliéster



MB63654-R ★ \$499

MOCHILA

LA: 30.5 cm **AL:** 43 cm **AN:** 18 cm **ASA:** 9 cm

Bolsillo frontal con cierre. Bolsillos laterales. Amplio compartimento principal con cierre. Parche PVC. Serigrafía.

MATERIAL: 100% Poliéster **FORRO:** 100% Poliéster



MB63656-R ★ \$199

LAPICERA

LA: 23 cm **AL:** 10 cm **AN:** 6 cm

Doble compartimento con cierre. Parche PVC. Serigrafía.

MATERIAL: 100% Poliéster **FORRO:** 100% Poliéster



MB63594-9 ★ \$249

LONCHERA

LA: 20 cm **AL:** 25.5 cm **AN:** 10 cm **ASA:** 5 cm
Asa larga ajustable. Forro térmico. Banda elástica trasera para mochila con ruedas. Asa de mano. Serigrafía. Sublimado.
MATERIAL: 100% Poliéster **FORRO:** 100% Polietileno Vinil Acetato (PEVA)



MB63595-9 ★ \$199

LAPICERA

LA: 23 cm **AL:** 12 cm **AN:** 6 cm
Doble compartimento con cierre. Serigrafía. Sublimado.
MATERIAL: 100% Poliéster **FORRO:** 100% Poliéster



MB64513-9 / \$699 3D

MOCHILA

LA: 30.5 cm **AL:** 43 cm **AN:** 18 cm **ASA:** 9 cm
Bolsillo frontal con cierre. Amplio compartimento principal con cierre. Bolsillos laterales. Termoformado 3D. Sublimado.
MATERIAL: 100% Poliéster **FORRO:** 100% Poliéster



MB64515-9 / \$369 3D

LONCHERA

LA: 22 cm **AL:** 22 cm **AN:** 13 cm **ASA:** 5 cm
Bolsillo frontal con cierre. Amplio compartimento principal con cierre. Asa larga ajustable. Forro térmico. Banda elástica trasera para mochila con ruedas. Termoformado 3D. Sublimado.
MATERIAL: 100% Poliéster **FORRO:** 100% Polietileno Vinil Acetato (PEVA)



MB64514-9 \$1,599



MOCHILA CON RUEDAS

LA: 33 cm **AL:** 43 cm **AN:** 20 cm **ASA:** 5 cm

Protectores inferiores de PVC. Bolsillo frontal con cierre. Bolsillos laterales. Ruedas de gel con luz LED. Bastón de aluminio. Bolsillo trasero con cierre para ocultar tirantes. Termoformado 3D. Sublimado.

MATERIAL: 100% Poliéster **FORRO:** 100% Poliéster



MB64913-9 / \$499



MOCHILA

LA: 30.5 cm **AL:** 43 cm **AN:** 18 cm **ASA:** 9 cm

Bolsillo frontal con cierre. Amplio compartimento principal con cierre. Bolsillos laterales. Serigrafía. Sublimado.

MATERIAL: 100% Poliéster **FORRO:** 100% Poliéster



MB64952-9 / \$599



MOCHILA

LA: 30.5 cm **AL:** 43 cm **AN:** 18 cm **ASA:** 9 cm

Bolsillo frontal con cierre. Amplio compartimento principal con cierre. Bolsillos laterales. Parche plástico. Sublimado.

MATERIAL: 100% Poliéster **FORRO:** 100% Poliéster



MB64954-9 / \$199



LAPICERA

LA: 23 cm **AL:** 10 cm **AN:** 6 cm

Doble compartimento con cierre. Parche plástico. Sublimado.

MATERIAL: 100% Poliéster **FORRO:** 100% Poliéster



MB64279-9 ★ \$369

LONCHERA

LA: 22 cm **AL:** 22 cm **AN:** 12.5 cm **ASA:** 5 cm

Amplio compartimento principal con cierre. Bolsillo frontal con cierre. Asa larga ajustable. Forro térmico. Banda elástica trasera para mochila con ruedas. Parche con luz LED. Sublimado.

MATERIAL: 100% Poliéster **FORRO:** 100% Polietileno Vinil Acetato (PEVA)



MB64280-9 ★ \$269

LAPICERA

LA: 23 cm **AL:** 10 cm **AN:** 9.5 cm

Triple compartimento con cierre. Parche con luz LED. Sublimado.

MATERIAL: 100% Poliéster **FORRO:** 100% Poliéster



MB64915-9 / \$199

LAPICERA

LA: 23 cm **AL:** 10 cm **AN:** 6 cm

Doble compartimento con cierre. Serigrafía. Sublimado.

MATERIAL: 100% Poliéster **FORRO:** 100% Poliéster



MB65267-2 / \$269

LAPICERA

LA: 23 cm **AL:** 10 cm **AN:** 6 cm

Doble compartimento con cierre. Aplicación de lentejuela reversible. Sublimado.

MATERIAL: 100% Poliéster **FORRO:** 100% Poliéster



HW63859-R ★ \$699 3D

MOCHILA

LA: 30.5 cm **AL:** 43 cm **AN:** 18 cm **ASA:** 9 cm

Bolsillo frontal con cierre. Bolsillos laterales. Amplio compartimento principal con cierre. Termoformado 3D. Serigrafía.

MATERIAL: 100% Poliéster **FORRO:** 100% Poliéster



HW63860-R ★ \$1,599 3D

MOCHILA CON RUEDAS

LA: 33 cm **AL:** 43 cm **AN:** 20 cm **ASA:** 13 cm

Bolsillo frontal con cierre. Bolsillos laterales. Bolsillo trasero con cierre para ocultar tirantes. Bastón de aluminio. Ruedas de gel con luz LED. Protectores inferiores de PVC. Termoformado 3D. Serigrafía.

MATERIAL: 100% Poliéster **FORRO:** 100% Poliéster



HW63862-R ★ \$269 3D

LAPICERA

LA: 23 cm **AL:** 10 cm **AN:** 6 cm

Doble compartimento con cierre. Termoformado 3D. Sublimado.

MATERIAL: 100% Poliéster **FORRO:** 100% Poliéster



MB65264-2 / \$699 3D

MOCHILA

LA: 30.5 cm **AL:** 43 cm **AN:** 18 cm **ASA:** 9 cm

Bolsillo frontal con cierre. Amplio compartimento principal con cierre. Bolsillos laterales. Aplicación de lentejuela reversible. Sublimado.

MATERIAL: 100% Poliéster **FORRO:** 100% Poliéster



HW63867-3 ★ \$699 6D

MOCHILA

LA: 30.5 cm **AL:** 43 cm **AN:** 18 cm **ASA:** 9 cm
Amplio compartimento principal con cierre. Bolsillo frontal con cierre. Bolsillos laterales. Termoformado 6D. Sublimado.

MATERIAL: 100% Poliéster **FORRO:** 100% Poliéster



HW63868-3 ★ \$1599 6D

MOCHILA CON RUEDAS

LA: 33 cm **AL:** 43 cm **AN:** 20 cm **ASA:** 5 cm
Bolsillo frontal con cierre. Bolsillos laterales. Bolsillo trasero con cierre para ocultar tirantes. Bastón de aluminio. Ruedas de gel con luz LED. Protectores inferiores de PVC. Termoformado 6D. Sublimado.

MATERIAL: 100% Poliéster **FORRO:** 100% Poliéster



HW63869-3 ★ \$369 6D

LONGHERA

LA: 33 cm **AL:** 43 cm **AN:** 20 cm **ASA:** 5 cm
Amplio compartimento principal con cierre. Tirantes ajustables. Forro térmico. Bolsillos laterales. Termoformado 6D. Sublimado.

MATERIAL: 100% Poliéster **FORRO:** 100% Poliéster



HW63870-3 ★ \$269 6D

LAPICERA

LA: 23 cm **AL:** 13 cm **AN:** 6 cm
Doble compartimento con cierre. Termoformado 6D. Sublimado.

MATERIAL: 100% Poliéster **FORRO:** 100% Poliéster



HW64746-3 / \$699



MOCHILA

LA: 30.5 cm **AL:** 43 cm **AN:** 18 cm **ASA:** 9 cm

Bolsillo frontal con cierre. Amplio compartimento principal con cierre. Bolsillos laterales. Parche plástico con luz LED. Sublimado.

MATERIAL: 100% Poliéster **FORRO:** 100% Poliéster



HW65025-3 / \$699



MOCHILA

LA: 30.5 cm **AL:** 43 cm **AN:** 18 cm **ASA:** 9 cm

Bolsillo frontal con cierre. Amplio compartimento principal con cierre. Bolsillos laterales. Parche plástico con luz LED. Sublimado.

MATERIAL: 100% Poliéster **FORRO:** 100% Poliéster



HW65026-3 / \$369



LONCHERA

LA: 22 cm **AL:** 22 cm **AN:** 13 cm **ASA:** 5 cm

Amplio compartimento principal con cierre. Asa larga ajustable. Forro térmico. Banda elástica trasera para mochila con ruedas. Elástico interior para botella. Parche plástico con luz LED. Sublimado.

MATERIAL: 100% Poliéster **FORRO:** 100% Polietileno Vinil Acetato (PEVA)



HW65027-3 / \$269



LAPICERA

LA: 23 cm **AL:** 13 cm **AN:** 6 cm

Doble compartimento con cierre. Parche plástico con luz LED. Sublimado.

MATERIAL: 100% Poliéster **FORRO:** 100% Poliéster



HA63616-G ★ **\$1,599**



MOCHILA CON RUEDAS

LA: 33 cm **AL:** 43 cm **AN:** 20 cm **ASA:** 13 cm

Bolsillo frontal con cierre. Bolsillos laterales. Bolsillo trasero con cierre para ocultar tirantes. Bastón de aluminio. Ruedas de gel con luz LED. Protectores inferiores de PVC. Termoformado 3D. Serigrafía.

MATERIAL: 100% Poliéster **FORRO:** 100% Poliéster



HA63617-G ★ **\$369**



LONCHERA

LA: 24 cm **AL:** 21.5 cm **AN:** 15 cm **ASA:** 9 cm

Asa larga ajustable. Forro térmico. Bolsillos laterales. Banda elástica trasera para mochila con ruedas. Amplio compartimento principal con cierre. Termoformado 3D. Serigrafía.

MATERIAL: 100% Poliéster **FORRO:** 100% Polietileno Vinil Acetato (PEVA)



HA63618-G ★ **\$269**



LAPICERA

LA: 23 cm **AL:** 10 cm **AN:** 6 cm

Doble compartimento con cierre. Termoformado 3D. Serigrafía.

MATERIAL: 100% Poliéster **FORRO:** 100% Poliéster



HW64748-3 / \$269



LAPICERA

LA: 23 cm **AL:** 10 cm **AN:** 9.5 cm

Parche plástico con luz LED. Sublimado.

MATERIAL: 100% Poliéster **FORRO:** 100% Poliéster

CASILLEROS 2022 EXTRAS



HA63615-G ★ \$699 3D

MOCHILA

LA: 30.5 cm **AL:** 43 cm **AN:** 18 cm **ASA:** 9 cm
Bolsillo frontal con cierre. Bolsillos laterales. Amplio compartimento principal con cierre. Termoformado 3D. Serigrafía.
MATERIAL: 100% Poliéster **FORRO:** 100% Poliéster



HA63631-R ★ \$699 3D

MOCHILA

LA: 30.5 cm **AL:** 43 cm **AN:** 18 cm **ASA:** 9 cm
Bolsillo frontal con cierre. Bolsillos laterales. Amplio compartimento principal con cierre. Termoformado 3D. Sublimado.
MATERIAL: 100% Poliéster **FORRO:** 100% Poliéster



HA63632-R ★ \$1,599 3D

MOCHILA CON RUEDAS

LA: 33 cm **AL:** 43 cm **AN:** 20 cm **ASA:** 9 cm
Bolsillo frontal con cierre. Bolsillos laterales. Bolsillo trasero con cierre para ocultar tirantes. Bastón de aluminio. Ruedas de gel con luz LED. Protectores inferiores de PVC. Termoformado 3D. Sublimado.
MATERIAL: 100% Poliéster **FORRO:** 100% Poliéster



HA63633-R ★ \$369 3D

LONCHERA

LA: 24 cm **AL:** 21.5 cm **AN:** 12.7 cm **ASA:** 9 cm
Asa larga ajustable. Bolsillo frontal con cierre. Forro térmico. Banda elástica trasera para mochila con ruedas. Amplio compartimento principal con cierre. Termoformado 3D. Sublimado.
MATERIAL: 100% Poliéster **FORRO:** 100% Polietileno Vinil Acetato (PEVA)



HA63634-R ★ \$269 3D

LAPICERA

LA: 23 cm **AL:** 10 cm **AN:** 6 cm

Doble compartimento con cierre. Termoformado 3D. Sublimado.

MATERIAL: 100% Poliéster **FORRO:** 100% Poliéster



HA63671-9 ★ \$599

MOCHILA

LA: 30.5 cm **AL:** 43 cm **AN:** 18 cm **ASA:** 9 cm

Bolsillo frontal con cierre. Bolsillos laterales. Amplio

compartimento principal con cierre. Sublimado.

MATERIAL: 100% Poliéster **FORRO:** 100% Poliéster



HA63674-9 ★ \$329

LONCHERA

LA: 24 cm **AL:** 20 cm **AN:** 15 cm **ASA:** 9 cm

Asa larga ajustable. Forro térmico. Banda elástica trasera para mochila con ruedas. Amplio compartimento principal con cierre. Sublimado.

MATERIAL: 100% Poliéster **FORRO:** 100% Polietileno Vinil Acetato (PEVA)



HA63675-9 ★ \$199

LAPICERA

LA: 23 cm **AL:** 13 cm **AN:** 6.3 cm

Doble compartimento con cierre. Sublimado.

MATERIAL: 100% Poliéster **FORRO:** 100% Poliéster



HA63672-9 ★ \$999

MOCHILA CON RUEDAS

LA: 30.5 cm **AL:** 43 cm **AN:** 18 cm **ASA:** 9 cm

Bolsillo frontal con cierre. Bolsillos laterales. Doble poste retráctil. Ruedas de gel. Bolsillo trasero de fácil acceso para ocultar tirantes. Amplio compartimento principal con cierre. Sublimado.

MATERIAL: 100% Poliéster **FORRO:** 100% Poliéster



HA63678-2 ★ \$699 8D

MOCHILA

LA: 30.5 cm **AL:** 43 cm **AN:** 18 cm **ASA:** 9 cm

Bolsillo frontal con cierre. Bolsillos laterales. Amplio compartimento principal con cierre. Termoformado 8D. Sublimado.

MATERIAL: 100% Poliéster **FORRO:** 100% Poliéster



HA63680-2 ★ \$369 8D

LONCHERA

LA: 23 cm **AL:** 25.4 cm **AN:** 14 cm **ASA:** 9 cm

Asa larga ajustable. Forro térmico. Banda elástica trasera para mochila con ruedas. Bolsillos laterales. Amplio compartimento principal con cierre. Termoformado 8D. Sublimado.

MATERIAL: 100% Poliéster **FORRO:** 100% Polietileno Vinil Acetato (PEVA)



HA63681-2 ★ \$269 8D

LAPICERA

LA: 23 cm **AL:** 10 cm **AN:** 6 cm

Doble compartimento con cierre. Termoformado 8D. Sublimado.

MATERIAL: 100% Poliéster **FORRO:** 100% Poliéster



HA63679-2 ★ \$1,599



MOCHILA CON RUEDAS

LA: 33 cm **AL:** 43 cm **AN:** 20 cm **ASA:** 9 cm

Bolsillo frontal con cierre. Bolsillos laterales. Bolsillo trasero con cierre para ocultar tirantes. Bastón de aluminio. Ruedas de gel con luz LED. Protectores inferiores de PVC. Termoformado 8D. Sublimado.

MATERIAL: 100% Poliéster **FORRO:** 100% Poliéster



HA63699-2 ★ \$699



MOCHILA

LA: 30.5 cm **AL:** 43 cm **AN:** 18 cm **ASA:** 9 cm

Bolsillo frontal con cierre. Bolsillos laterales. Amplio compartimento principal con cierre. Termoformado 8D. Sublimado.

MATERIAL: 100% Poliéster **FORRO:** 100% Poliéster



HA63701-2 ★ \$369



LONCHERA

LA: 23 cm **AL:** 25.4 cm **AN:** 14 cm **ASA:** 9 cm

Asa larga ajustable. Forro térmico. Bolsillos laterales. Banda elástica trasera para mochila con ruedas. Amplio compartimento principal con cierre. Asa de mano. Termoformado 8D. Sublimado.

MATERIAL: 100% Poliéster **FORRO:** 100% Polietileno Vinil Acetato (PEVA)



HA63702-2 ★ \$269



LAPICERA

LA: 23 cm **AL:** 10 cm **AN:** 6 cm

Doble compartimento con cierre. Termoformado 8D. Sublimado.

MATERIAL: 100% Poliéster **FORRO:** 100% Poliéster

CASILLEROS 2022 EXTRAS



HA63590-9 ★ \$499

MOCHILA

LA: 30.5 cm **AL:** 43 cm **AN:** 18 cm **ASA:** 9 cm

Bolsillo frontal con cierre. Bolsillos laterales. Amplio compartimento principal con cierre. Sublimado.

MATERIAL: 100% Poliéster **FORRO:** 100% Poliéster



HA63592-9 ★ \$199

LAPICERA

LA: 23 cm **AL:** 10 cm **AN:** 6 cm

Doble compartimento con cierre. Sublimado.

MATERIAL: 100% Poliéster **FORRO:** 100% Poliéster



HA63700-2 ★ \$1,599 8D

MOCHILA CON RUEDAS

LA: 33 cm **AL:** 43 cm **AN:** 20 cm **ASA:** 9 cm

Bolsillo frontal con cierre. Bolsillos laterales. Bolsillo trasero con cierre para ocultar tirantes. Bastón de aluminio. Ruedas de gel con luz LED. Protectores inferiores de PVC. Termoformado 8D. Sublimado.

MATERIAL: 100% Poliéster **FORRO:** 100% Poliéster



HA64529-9 / \$369 8D

LONCHERA

LA: 23 cm **AL:** 25.5 cm **AN:** 14 cm **ASA:** 9 cm

Amplio compartimento principal con cierre. Asa larga ajustable. Forro térmico. Banda elástica trasera para mochila con ruedas. Bolsillos laterales. Elástico interior para botella. Termoformado 8D. Serigrafía.

MATERIAL: 100% Poliéster **FORRO:** 100% Polietileno Vinil Acetato (PEVA)



CO64324-9 ★ \$499

MOCHILA

LA: 30.5 cm **AL:** 43 cm **AN:** 18 cm **ASA:** 9 cm
Triple bolsillo frontal con cierre. Amplio compartimento principal con cierre. Bolsillos laterales. Porta Tablet de hasta 10". Porta Laptop de hasta 15".

MATERIAL: 100% Poliéster **FORRO:** 100% Poliéster



CO64325-9 ★ \$1,599

MOCHILA CON RUEDAS

LA: 33 cm **AL:** 43 cm **AN:** 20 cm **ASA:** 5 cm
Triple bolsillo frontal con cierre. Bolsillos laterales. Bolsillo trasero con cierre para ocultar tirantes. Bastón de aluminio. Ruedas de gel con luz LED. Protectores inferiores de PVC.

MATERIAL: 100% Poliéster **FORRO:** 100% Poliéster



HA64528-9 / \$699

MOCHILA

LA: 30.5 cm **AL:** 43 cm **AN:** 18 cm **ASA:** 9 cm
Bolsillo frontal con cierre. Amplio compartimento principal con cierre. Bolsillos laterales. Termoformado 8D. Serigrafía.

MATERIAL: 100% Poliéster **FORRO:** 100% Poliéster



HA64530-9 / \$269

LAPICERA

LA: 23 cm **AL:** 10 cm **AN:** 6 cm
Doble compartimento con cierre. Termoformado 8D. Serigrafía.

MATERIAL: 100% Poliéster **FORRO:** 100% Poliéster



CO64326-9 ★ **\$249**

LONCHERA

LA: 24 cm **AL:** 20 cm **AN:** 15 cm

Asa larga ajustable. Forro térmico. Banda elástica trasera para mochila con ruedas. Amplio compartimento principal con cierre.

MATERIAL: 100% Poliéster **FORRO:** 100% Polietileno Vinil Acetato (PEVA)



CO64327-9 ★ **\$199**

LAPICERA

LA: 15.2 cm **AL:** 21.6 cm **AN:** 5 cm

Amplio compartimento principal con cierre. División interna porta lapices.

MATERIAL: 100% Poliéster **FORRO:** 100% Poliéster



CO64328-9 ★ **\$699** □ □

MOCHILA

LA: 30.5 cm **AL:** 43 cm **AN:** 18 cm **ASA:** 9 cm

Triple bolsillo frontal con cierre. Amplio compartimento principal con cierre. Bolsillos laterales. Porta Tablet de hasta 10". Porta Laptop de hasta 15".

MATERIAL: 100% Poliéster **FORRO:** 100% Poliéster



CO64331-9 ★ **\$269**

LAPICERA

LA: 23 cm **AL:** 10 cm **AN:** 9.5 cm

Triple compartimento con cierre.

MATERIAL: 100% Poliéster **FORRO:** 100% Poliéster



CO64046-R ★ \$249

LONCHERA

LA: 20 cm **AL:** 25.5 cm **AN:** 10 cm **ASA:** 5 cm
Asa larga ajustable. Forro térmico. Banda elástica trasera para mochila con ruedas. Asa de mano. Sublimado.

MATERIAL: 100% Poliéster **FORRO:** 100% Polietileno Vinil Acetato (PEVA)



CO64071-9 ★ \$1,599 3D

MOCHILA CON RUEDAS

LA: 33 cm **AL:** 43 cm **AN:** 20 cm **ASA:** 5 cm
Bolsillo frontal con cierre. Bolsillos laterales. Bolsillo trasero con cierre para ocultar tirantes. Bastón de aluminio. Ruedas de gel con luz LED. Protectores inferiores de PVC. Termoformado 3D. Sublimado.

MATERIAL: 100% Poliéster **FORRO:** 100% Poliéster



CO64329-9 ★ \$1,599

MOCHILA CON RUEDAS

LA: 33 cm **AL:** 43 cm **AN:** 20 cm **ASA:** 9 cm
Triple bolsillo frontal con cierre. Bolsillos laterales. Bolsillo trasero con cierre para ocultar tirantes. Bastón de aluminio. Ruedas de gel con luz LED. Protectores inferiores de PVC.

MATERIAL: 100% Poliéster **FORRO:** 100% Poliéster



CO65166-G / \$369

LONCHERA

LA: 23.5 cm **AL:** 20.5 cm **AN:** 15 cm
Amplio compartimento principal con cierre. Forro térmico. Asa larga ajustable. Banda elástica trasera para mochila con ruedas. Elástico interior para botella. Parche plástico con luz LED. Sublimado.

MATERIAL: 100% Poliéster **FORRO:** 100% Polietileno Vinil Acetato (PEVA)



CO65164-G / \$699



MOCHILA

LA: 30.5 cm **AL:** 43 cm **AN:** 18 cm **ASA:** 9 cm

Bolsillo frontal con cierre. Amplio compartimento principal con cierre. Bolsillos laterales. Organizador interno. Porta Tablet de hasta 8". Parche plástico con luz LED. Sublimado.

MATERIAL: 100% Poliéster **FORRO:** 100% Poliéster



CO65167-G / \$269



LAPICERA

LA: 23 cm **AL:** 10 cm **AN:** 6 cm

Doble compartimento con cierre. Parche plástico con luz LED. Sublimado.

MATERIAL: 100% Poliéster **FORRO:** 100% Poliéster



CO65309-3 / \$699



MOCHILA

LA: 30.5 cm **AL:** 43 cm **AN:** 18 cm **ASA:** 9 cm

Bolsillo frontal con cierre. Amplio compartimento principal con cierre. Bolsillos laterales. Organizador interno. Porta Tablet de hasta 8". Termoformado 3D. Serigrafía.

MATERIAL: 100% Poliéster **FORRO:** 100% Poliéster



CO65312-3 / \$269



LAPICERA

LA: 15.5 cm **AL:** 21.5 cm **AN:** 5 cm

Amplio compartimento principal con cierre. División interna porta lapices. Doble compartimento interno. Termoformado 3D. Serigrafía.

MATERIAL: 100% Poliéster **FORRO:** 100% Poliéster



CO64084-R ★ \$369 ◻

LONCHERA

LA: 24 cm **AL:** 21.5 cm **AN:** 12.5 cm **ASA:** 9 cm

Tirantes ajustables. Bolsillo frontal con cierre. Amplio compartimento principal con cierre. Forro térmico. Serigrafía.

MATERIAL: 100% Poliéster **FORRO:** 100% Polietileno Vinil Acetato (PEVA)



CO64086-R ★ \$599 ◻

MOCHILA CHICA CON RUEDAS

LA: 25 cm **AL:** 30.5 cm **AN:** 11 cm **ASA:** 9 cm

Triple bolsillo frontal con cierre. Bolsillos laterales. Amplio compartimento principal con cierre. Ruedas de gel. Bolsillo trasero de fácil acceso para ocultar tirantes. Doble poste retráctil. Serigrafía.

MATERIAL: 100% Poliéster **FORRO:** 100% Poliéster



CO65310-3 / \$1,599 ◻ 3D

MOCHILA CON RUEDAS

LA: 33 cm **AL:** 43 cm **AN:** 20 cm **ASA:** 4 cm

Protectores inferiores de PVC. Bolsillo frontal con cierre. Bolsillos laterales. Ruedas de gel con luz LED. Bastón de aluminio. Bolsillo trasero con cierre para ocultar tirantes. Termoformado 3D. Serigrafía.

MATERIAL: 100% Poliéster **FORRO:** 100% Poliéster



CO65311-3 / \$369 ◻ 3D

LONCHERA

LA: 23 cm **AL:** 26.5 cm **AN:** 14 cm **ASA:** 3 cm

Amplio compartimento principal con cierre. Asa larga ajustable. Forro térmico. Banda elástica trasera para mochila con ruedas. Bolsillos laterales. Termoformado 3D. Serigrafía.

MATERIAL: 100% Poliéster **FORRO:** 100% Polietileno Vinil Acetato (PEVA)



CO64061-R ★ \$599

MOCHILA

LA: 30.5 cm **AL:** 43 cm **AN:** 18 cm **ASA:** 9 cm
Bolsillo frontal con cierre. Bolsillos laterales. Amplio compartimento principal con cierre. Porta Tablet de hasta 8". Serigrafía.

MATERIAL: 100% Poliéster **FORRO:** 100% Poliéster



CO64082-R ★ \$699

MOCHILA

LA: 30.5 cm **AL:** 43 cm **AN:** 18 cm **ASA:** 9 cm
Triple bolsillo frontal con cierre. Bolsillo frontal con velcro. Bolsillos laterales. Amplio compartimento principal con cierre. Porta Tablet de hasta 10". Serigrafía.

MATERIAL: 100% Poliéster **FORRO:** 100% Poliéster



CO64083-R ★ \$1,599

MOCHILA CON RUEDAS

LA: 33 cm **AL:** 43 cm **AN:** 20 cm **ASA:** 5 cm
Triple bolsillo frontal con cierre. Bolsillo frontal con velcro. Bolsillos laterales. Bolsillo trasero con cierre para ocultar tirantes. Bastón de aluminio. Ruedas de gel con luz LED. Serigrafía.

MATERIAL: 100% Poliéster **FORRO:** 100% Poliéster



CO64085-R ★ \$269

LAPICERA

LA: 15 cm **AL:** 21.5 cm **AN:** 5 cm
Amplio compartimento principal con cierre. División interna porta lapices. Serigrafía.

MATERIAL: 100% Poliéster **FORRO:** 100% Poliéster



CO64064-9 ★ \$269

LAPICERA

LA: 23 cm **AL:** 10 cm **AN:** 6 cm

Doble compartimento con cierre. Serigrafía.

MATERIAL: 100% Poliéster **FORRO:** 100% Poliéster



CO64117-3 ★ \$499

MOCHILA

LA: 30.5 cm **AL:** 43 cm **AN:** 18 cm **ASA:** 9 cm

Bolsillo frontal con cierre. Bolsillos laterales. Amplio

compartimento principal con cierre. Serigrafía.

MATERIAL: 100% Poliéster **FORRO:** 100% Poliéster



CO64118-3 ★ \$199

LAPICERA

LA: 23 cm **AL:** 11.5 cm **AN:** 5 cm

Amplio compartimento principal con cierre.

MATERIAL: 100% Poliéster **FORRO:** 100% Poliéster



XB65170-9 / \$599

MOCHILA

LA: 30.5 cm **AL:** 43 cm **AN:** 18 cm **ASA:** 9 cm

Bolsillo frontal con cierre. Amplio compartimento principal con

cierre. Bolsillos laterales. Porta Consola. Parche PVC matte.

Serigrafía.

MATERIAL: 100% Poliéster **FORRO:** 100% Poliéster



XB65172-9 / \$199

LAPICERA

LA: 23 cm **AL:** 13 cm **AN:** 6 cm

Doble compartimento con cierre. Parche PVC matte. Serigrafía.

MATERIAL: 100% Poliéster **FORRO:** 100% Poliéster



XB65370-3 / \$699

MOCHILA

LA: 30.5 cm **AL:** 43 cm **AN:** 18 cm **ASA:** 9 cm

Bolsillo frontal con cierre. Amplio compartimento principal con cierre. Bolsillos laterales. Porta Consola. Parche plástico. Sublimado.

MATERIAL: 100% Poliéster **FORRO:** 100% Poliéster



XB65372-3 / \$269

LAPICERA

LA: 23 cm **AL:** 10 cm **AN:** 6 cm

Doble compartimento con cierre. Parche plástico. Sublimado.

MATERIAL: 100% Poliéster **FORRO:** 100% Poliéster





7 509048 399310

KITBTS22P-O