

# CHB

CHENSON BUSINESS®



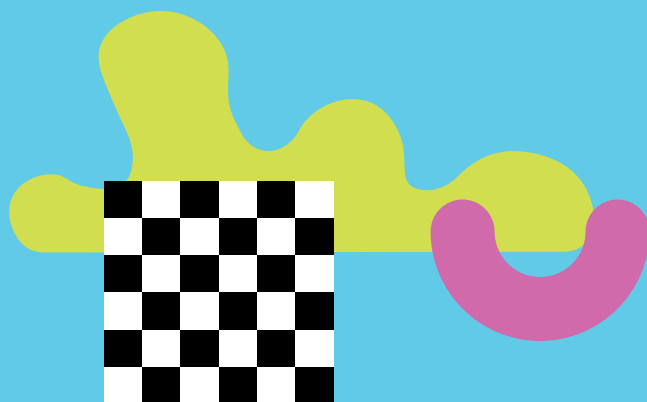
¡CASILLEROS!

2022, el mundo en tu CHENSON.



# ¡CASILLEROS!

2022, el mundo en tu **CHENSON.**



Esta obra es resultado del trabajo en equipo de **CHENSON BUSINESS®**

**Dirección general:** Fernando López. **Coordinación general:** Adriana López.  
**Coordinación de diseño y post producción:** Luis Elizondo, Esteban Miranda, Alejandra Torres.

**Edición y retoque:** Javier Ruiz, Carlos Romero.

**Supervisión de edición:** Adriana López, Luis Elizondo, Fabiola Vázquez,  
David Chong, Alejandra Torres.

**Fotografía:** Andrés Solís.

**Talentos mexicanos que suman con pasión su creatividad**  
Guadalajara Jalisco, México IMPRESO POR: **Novoa impresores.**

¿La escuela mi segunda casa? ¡Va! Hagámoslo divertido,  
hagámoslo como a nosotros nos gusta.

¡The squad is back!

## Conoce tu catálogo

Te mostramos las secciones de tu catálogo. **Descubre en qué página encontrarás a tus personajes favoritos.** Dentro de el, encontrarás productos con diferentes siluetas y aplicaciones.

ÍNDICE	PÁG.
<b>Kinder niña</b>	<b>04</b>
<b>Kinder niño</b>	<b>10</b>
<b>Primaria niña</b>	<b>18</b>
<b>Primaria niño</b>	<b>48</b>
<b>1818</b>	<b>58</b>



Dentro de esta selección encontrarás producto para diferentes niveles, desde **kinder** hasta **secundaria**.

## Iconografía

En las páginas de tu catálogo encontrarás estas **insignias**, que te ayudarán a reconocer fácilmente las aplicaciones del producto o sus atributos.



Sublimado



Material iridiscente



Serigrafía



Ruedas de gel con luz LED



Termoformado gráfico en 8D



Parche PVC



Parche plástico con luz LED



Parche con tinta NEON



Termoformado 3D



Bordado luz LED



Luz LED



Impresión con relieve



Lentejuela



Peluche



Accesorio colgante



Confetti encapsulado



Slime encapsulado



Porta Tablet



Porta Laptop



Lentejuela reversible

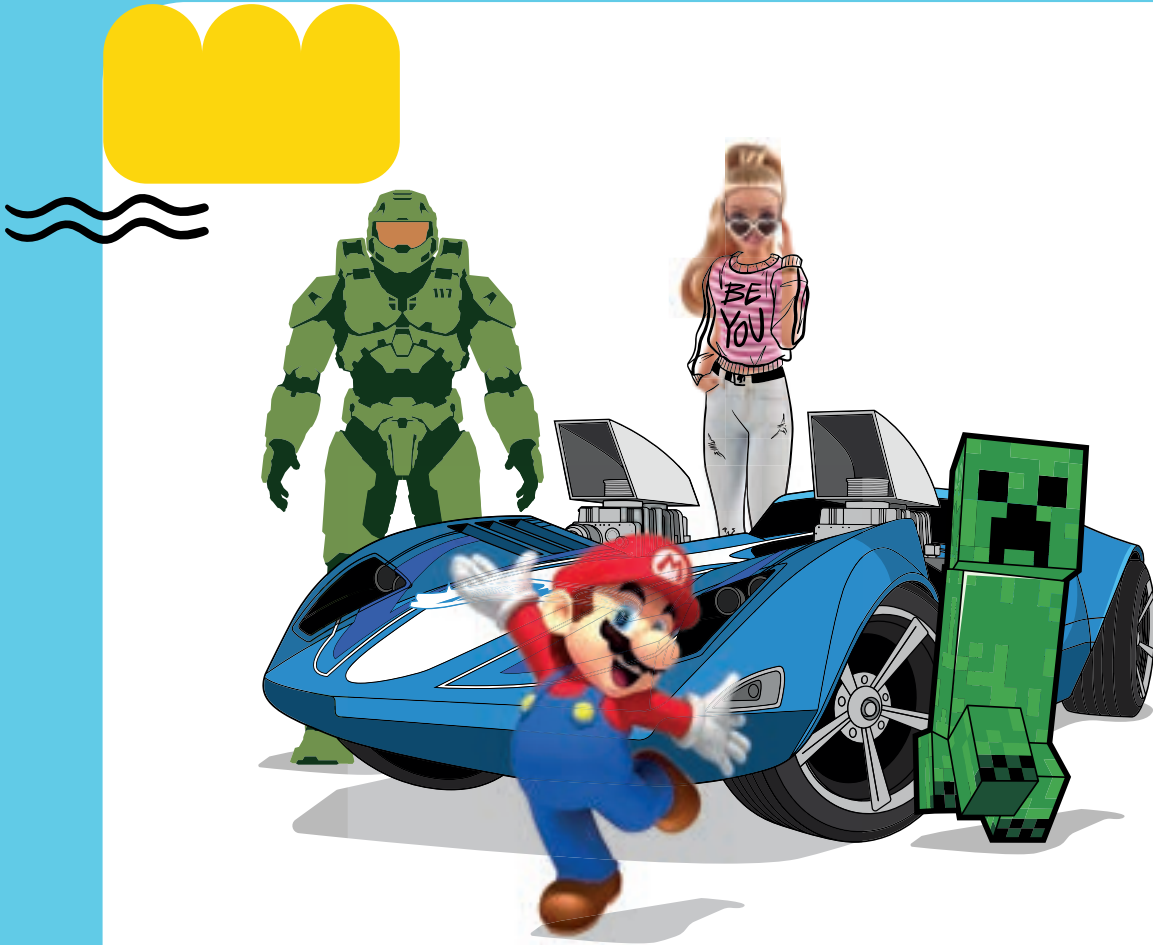


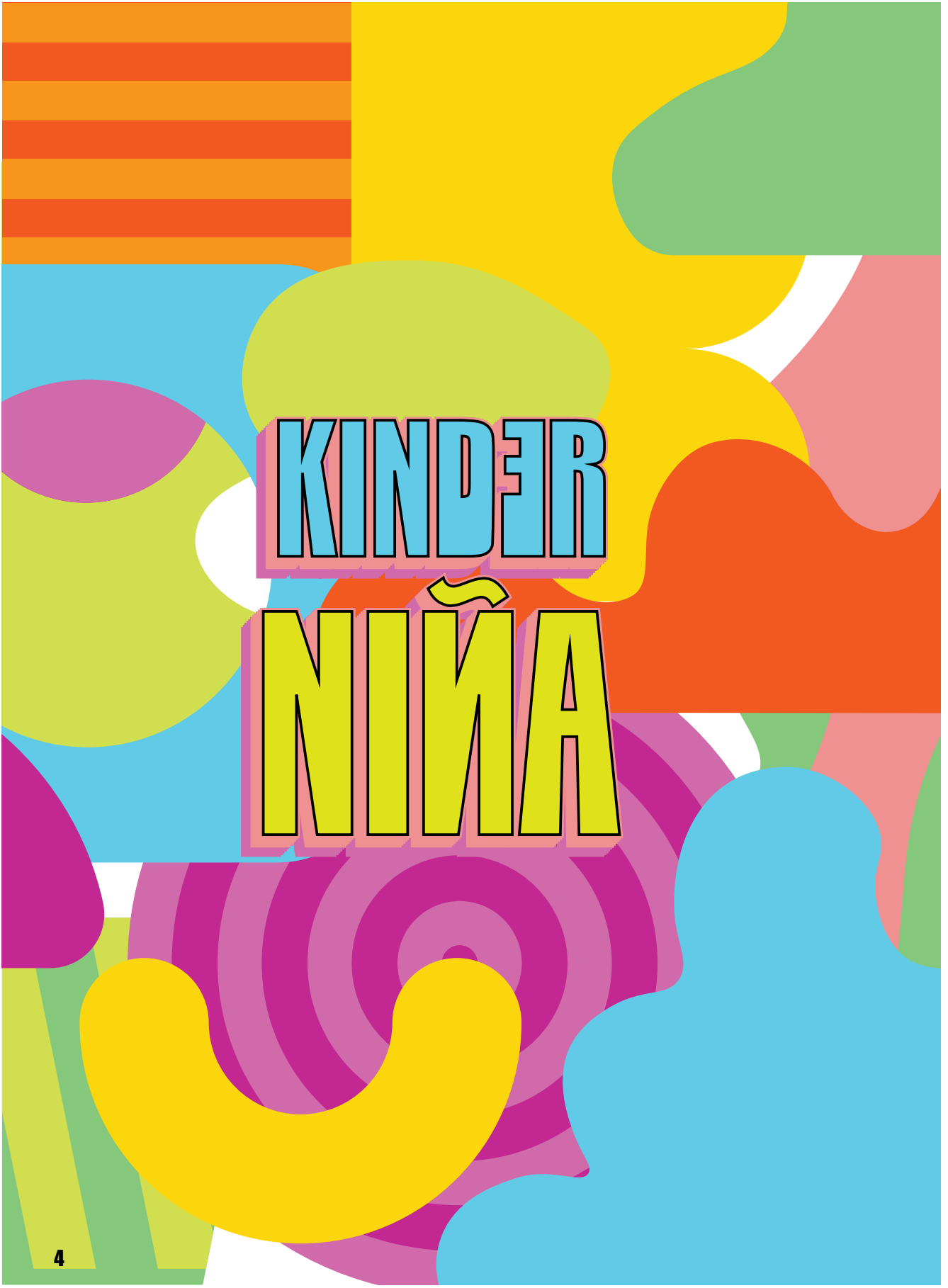
Bordado



# ¡Regresa a clases con tus personajes favoritos!

Tus aliados para este back to school





**KINDER**  
**NIÑA**



HG64410-P / \$549



**MATERIAL IRIDISCENTE  
HG64404-P / \$549**

**HG64404-P / \$549**

MOCHILA CHICA  
**LA:** 25.5 cm. **AL:** 30.5 cm. **AN:** 11.5 cm. **ASA:** 9 cm.  
 Parche PVC glitter. Material iridiscente. Amplio compartimento principal con cierre. Bolsillos laterales.  
**MATERIAL:** Poliéster. 70% Policloruro de Vinilo. 30%  
**FORRO:** Poliéster. 100%



**HG64404-P / \$549**



**HG64644-P / \$599**



**HG64643-P / \$449**

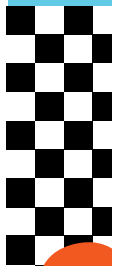
**HG64644-P / \$599**

MOCHILA CHICA CON RUEDAS  
**LA:** 25 cm. **AL:** 30.5 cm. **AN:** 11.5 cm. **ASA:** 13 cm.  
 Serigrafía. Material iridiscente. Amplio compartimento principal con cierre. Bolsillos laterales. Ruedas de gel. Bastón plástico de doble poste. Bolsillo trasero de fácil acceso para ocultar tirantes.  
**MATERIAL:** Poliéster. 70% Policloruro de Vinilo. 30%  
**FORRO:** Poliéster. 100%



**HG64643-P / \$449**

MOCHILA CHICA  
**LA:** 25 cm. **AL:** 30.5 cm. **AN:** 11.5 cm. **ASA:** 9 cm.  
 Serigrafía. Material iridiscente. Amplio compartimento principal con cierre. Bolsillos laterales.  
**MATERIAL:** Poliéster. 70% Policloruro de Vinilo. 30%  
**FORRO:** Poliéster. 100%





MATERIAL PELUCHE HG65376-2 / \$349



**HG65376-2 / \$349**

LONCHERA  
**LA:** 23 cm. **AL:** 20.5 cm. **AN:** 15 cm. **ASA:** 5 cm.  
 Bordado. Amplio compartimento principal con cierre. Bolsillos laterales. Tirantes ajustables. Forro térmico. Peluche.  
**MATERIAL:** Poliéster. 100% **FORRO:** Polietileno Vinil Acetato (PEVA). 100%



HG65260-2 / \$599



HG65259-2 / \$449



HG65376-2 / \$349

**HG65260-2 / \$599**

MOCHILA CHICA CON RUEDAS  
**LA:** 25.5 cm. **AL:** 30.5 cm. **AN:** 11.5 cm. **ASA:** 9 cm.  
 Bordado. Amplio compartimento con cierre. Bolsillos laterales. Bastón plástico de doble poste. Bolsillo trasero de fácil acceso para ocultar tirantes. Peluche.  
**MATERIAL:** Poliéster. 100% **FORRO:** Poliéster. 100%



**HG65259-2 / \$449**

MOCHILA CHICA  
**LA:** 25.5 cm. **AL:** 30.5 cm. **AN:** 11.5 cm. **ASA:** 9 cm.  
 Bordado. Amplio compartimento principal con cierre. Bolsillos laterales. Peluche.  
**MATERIAL:** Poliéster. 100% **FORRO:** Poliéster. 100%



3D

HG64611-U / \$549



### HG64611-U / \$549

MOCHILA CHICA  
**LA:** 25.5 cm. **AL:** 30.5 cm. **AN:** 11.5 cm. **ASA:** 9 cm.  
Termoformado 3D con lentejuelas. Sublimado. Amplio compartimento principal con cierre. Bolsillos laterales.  
**MATERIAL:** Poliéster. 100% **FORRO:** Poliéster. 100%



HG64612-U / \$649



HG64611-U / \$549

### HG64612-U / \$649

MOCHILA CHICA CON RUEDAS  
**LA:** 25.5 cm. **AL:** 30.5 cm. **AN:** 11.5 cm. **ASA:** 13 cm.  
Termoformado 3D con lentejuelas. Amplio compartimento principal con cierre. Bolsillos laterales. Ruedas de gel. Bastón plástico de doble poste.  
**MATERIAL:** Poliéster. 100% **FORRO:** Poliéster. 100%



PELUCHE  
HG64410-P / \$549



HG64410-P / \$549

### HG64410-P / \$549

MOCHILA CHICA

LA: 25.5 cm. AL: 30.5 cm. AN: 11.5 cm. ASA: 9 cm.

Bordado. Amplio compartimento principal con cierre. Bolsillos laterales. Peluche.

MATERIAL: Poliéster. 100% FORRO: Poliéster. 100%





**KINDER  
NIÑO**



CO65307-9 / \$549

MB64444-L / \$649



VISTAS MB64444-L / \$649



**MB64444-L / \$649**

MOCHILA CHICA CON RUEDAS  
LA: 25.5 cm. AL: 30.5 cm. AN: 11.5 cm. ASA: 9 cm.  
Termoformado 3D. Sublimado. Amplio compartimento principal con  
cierre. Bolsillos laterales. Ruedas de gel. Bastón plástico de doble  
poste. Bolsillo trasero de fácil acceso para ocultar tirantes.

**MATERIAL:** Poliéster. 100% **FORRO:** Poliéster. 100%



**MATERIAL IRIDISCENTE**  
**MB64424-R / \$449**



**MB64424-R / \$449**

MOCHILA CHICA  
**LA:** 25.5 cm. **AL:** 35.5 cm. **AN:** 11.5 cm. **ASA:** 9 cm.  
Material iridiscente. Sublimado. Amplio compartimento principal con cierre. Bolsillos laterales.  
**MATERIAL:** Poliéster. 100% **FORRO:** Poliéster. 100%



**MB64425-R / \$599**

**MB64424-R / \$449**

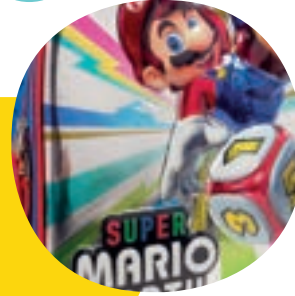
**MB64425-R / \$599**

MOCHILA CHICA CON RUEDAS  
**LA:** 25.5 cm. **AL:** 30.5 cm. **AN:** 11.5 cm. **ASA:** 9 cm.  
Material iridiscente. Sublimado. Bolsillos laterales. Amplio compartimento principal con cierre. Bastón plástico de doble poste. Ruedas de gel. Bolsillo trasero de fácil acceso para ocultar tirantes.  
**MATERIAL:** Poliéster. 100% **FORRO:** Poliéster. 100%





MB64568-9 / \$549



MB64602-9 / \$449

MB64568-9 / \$549

**MB64602-9 / \$449**

LONCHERA  
**LA:** 23 cm. **AL:** 25.5 cm. **AN:** 14 cm.  
 Termoformado 3D. Serigrafía. Asa de mano. Tirantes ajustables. Forro termico. Bolsillos laterales. Banda elástica interior para botella.  
**MATERIAL:** Poliéster. 100% **FORRO:** Polietileno Vinil Acetato (PEVA). 100%



**MB64568-9 / \$549**

MOCHILA CHICA  
**LA:** 25.5 cm. **AL:** 30.5 cm. **AN:** 11.5 cm. **ASA:** 9 cm.  
 Termoformado gráfico en 8D. Sublimado. Amplio compartimento principal con cierre. Bolsillos laterales.  
**MATERIAL:** Poliéster. 100% **FORRO:** Poliéster. 100%





8D

HW65112-9 / \$449



HW65112-9 / \$449



HW65319-R / \$549

### HW65112-9 / \$449

LONCHERA

LA: 23 cm. AL: 25.5 cm. AN: 14 cm. ASA: 9 cm.

Termoformado 8D. Tirantes ajustables. Asa de mano. Banda elástica interior para botella. Bolsillos laterales.

**MATERIAL:** Poliéster. 100% **FORRO:** Polietileno Vinil Acetato (PEVA). 100%



### HW65319-R / \$549

MOCHILA CHICA

LA: 25.5 cm. AL: 30.5 cm. AN: 11.5 cm. ASA: 9 cm.

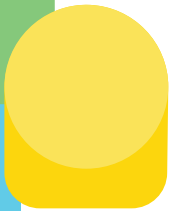
Termoformado gráfico en 8D. Sublimado. Amplio compartimento principal con cierre. Bolsillos laterales.

**MATERIAL:** Poliéster. 100% **FORRO:** Poliéster. 100%

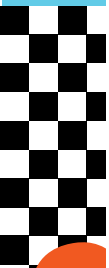




CO65153-9 / \$549



CO65307-9 / \$549



**CO65153-9 / \$549**

MOCHILA CHICA  
LA: 25.5 cm. AL: 30.5 cm. AN: 11.5 cm. ASA: 9 cm.  
Termoformado gráfico en 8D. Serigrafía. Amplio compartimento principal con cierre. Bolsillos laterales.  
**MATERIAL:** Poliéster. 100% **FORRO:** Poliéster. 100%



**CO65307-9 / \$549**

MOCHILA CHICA  
LA: 25.5 cm. AL: 30.5 cm. AN: 11.5 cm. ASA: 9 cm.  
Termoformado 3D. Serigrafía. Amplio compartimento principal con cierre. Bolsillos laterales.  
**MATERIAL:** Poliéster. 100% **FORRO:** Poliéster. 100%



3D MC65562-G / \$549



MC65562-G / \$549

**MC65562-G / \$549**

MOCHILA CHICA  
**LA:** 25.5 cm. **AL:** 31.5 cm. **AN:** 11.5 cm. **ASA:** 9 cm.  
 Termoformado de esponja en 3D. Sublimado. Amplio compartimento principal con cierre. Bolsillos laterales.  
**MATERIAL:** Poliéster. 100% **FORRO:** Poliéster. 100%





**PRIMARIA**

**NIÑA**



HG64652-U / \$799

### HG64406-P / \$799

MOCHILA  
LA: 30.5 cm. AL: 43 cm. AN: 18 cm. ASA: 9 cm.  
Porta Tablet de hasta 10". Bordado. Peluche. Amplio compartimento principal con cierre. Bolsillos laterales.  
MATERIAL: Poliéster. 100% FORRO: Poliéster. 100%



### MATERIAL PELUCHE HG64408-P / \$449



### HG64406-P / \$799



### HG64409-P / \$299

### HG64409-P / \$299

LAPICERA  
LA: 23 cm. AL: 10 cm. AN: 6 cm.  
Bordado. Peluche. Doble compartimento con cierre.  
MATERIAL: Poliéster. 100% FORRO: Poliéster. 100%



### HG64408-P / \$449

### HG64408-P / \$449

LONCHERA  
LA: 24 cm. AL: 22 cm. AN: 12 cm. ASA: 7 cm.  
Bordado. Peluche. Bolsillo frontal con cierre. Asa larga ajustable.  
Forro térmico. Banda elástica trasera para mochila con ruedas.  
Elástico interior para botella. Amplio compartimento principal con cierre.  
MATERIAL: Poliéster. 100% FORRO: Polietileno Vinil Acetato (PEVA). 100%





HG64407-P / \$1,699

VISTAS HG64407-P / \$1,699

RUEDAS DE GEL CON LUZ LED  
HG64407-P / \$1,699



**HG64407-P / \$1,699**

MOCHILA CON RUEDAS  
LA: 33 cm. AL: 43 cm. AN: 20 cm. ASA: 5 cm.  
Bordado. Peluche. Bolsillo frontal con cierre. Bolsillos laterales.  
Bolsillo trasero con cierre para ocultar tirantes. Bastón de aluminio.  
Ruedas de gel con luz LED. Protectores inferiores de PVC.  
MATERIAL: Poliéster. 100% FORRO: Poliéster. 100%



HG64825-P / \$799



VISTAS HG64825-P / \$799



**HG64825-P / \$799**

MOCHILA

**LA:** 30,5 cm. **AL:** 43 cm. **AN:** 18 cm. **ASA:** 9 cm.

Porta Tablet de hasta 10". Bordado, Peluche, Bolsillo frontal con cierre, Bolsillos laterales, Organizador interno.

**MATERIAL:** Poliéster. 100% **FORRO:** Poliéster. 100%





**MATERIAL PELUCHE**  
**HG64827-P / \$449**



**HG64827-P / \$449**

LONCHERA  
**LA:** 23 cm. **AL:** 20.5 cm. **AN:** 15 cm. **ASA:** 5 cm.  
 Bordado. Peluche. Amplio compartimento principal con cierre.  
 Bolsillos laterales. Tirantes ajustables. Forro térmico. Elástico interior para botella.  
**MATERIAL:** Poliéster. 100%  
**FORRO:** Polietileno Vinil Acetato (PEVA). 100%



**HG64826-P / \$1,699**

**HG64827-P / \$449**

**HG64828-P / \$299**

**HG64826-P / \$1,699**

MOCHILA CON RUEDAS  
**LA:** 33 cm. **AL:** 43 cm. **AN:** 20 cm. **ASA:** 5 cm.  
 Bordado. Peluche. Bolsillo trasero con cierre para ocultar tirantes.  
 Amplio compartimento principal con cierre. Bolsillo frontal con cierre.  
 Bolsillos laterales. Bastón de aluminio. Protectores inferiores de PVC.  
**MATERIAL:** Poliéster. 100% **FORRO:** Poliéster. 100%



**HG64828-P / \$299**

LAPICERA  
**LA:** 23 cm. **AL:** 10 cm. **AN:** 6 cm.  
 Bordado. Peluche. Doble compartimento con cierre.  
**MATERIAL:** Poliéster. 100% **FORRO:** Poliéster. 100%



**HG64652-U / \$799**

MOCHILA  
**LA:** 30.5 cm. **AL:** 43 cm. **AN:** 18 cm. **ASA:** 9 cm.  
 Porta Tablet de hasta 8". Material iridiscente. Espejo en panel frontal.  
 Doble bolsillo frontal con cierre. Bolsillos laterales. Organizador  
 interno. Amplio compartimento principal con cierre.  
**MATERIAL:** Poliéster. 100% **FORRO:** Poliéster. 100%



**HG64652-U / \$799**

**HG64654-U / \$299**



**HG64653-U / \$449**

**VISTA HG64652-U / \$799**

**ESPEJO HG64653-U / \$449**



**HG64654-U / \$299**

LAPICERA  
**LA:** 15.5 cm. **AL:** 21.5 cm. **AN:** 5 cm.  
 Material iridiscente. Espejo en panel frontal. División interna para  
 porta lapices. Amplio compartimento principal con cierre.  
**MATERIAL:** Poliéster. 100% **FORRO:** Poliéster. 100%



**HG64653-U / \$449**

LONCHERA  
**LA:** 22 cm. **AL:** 22 cm. **AN:** 13 cm. **ASA:** 7.5 cm.  
 Material iridiscente. Espejo en panel frontal. Bolsillo frontal con  
 cierre. Asa larga ajustable. Forro térmico. Banda elástica trasera para  
 mochila con ruedas. Elástico interior para botella.  
**MATERIAL:** Poliéster. 100% **FORRO:** Poliéster. 100%



**HG64655-P / \$549**

MOCHILA  
**LA:** 30.5 cm. **AL:** 43 cm. **AN:** 18 cm. **ASA:** 9 cm.  
 Sublimado. Amplio compartimento principal con cierre. Bolsillo frontal con cierre. Bolsillos laterales.  
**MATERIAL:** Poliéster. 100% **FORRO:** Poliéster. 100%



**HG64655-P / \$549**

**HG64657-P / \$229**

**HG64656-P / \$329**



**DETALLE HG64655-P / \$549**



**HG64657-P / \$229**

LAPICERA  
**LA:** 23 cm. **AL:** 13 cm. **AN:** 6 cm.  
 Sublimado. Doble compartimento con cierre.  
**MATERIAL:** Poliéster. 100% **FORRO:** Poliéster. 100%



**HG64656-P / \$329**

LONCHERA  
**LA:** 26 cm. **AL:** 10 cm. **AN:** 6 cm. **ASA:** 5 cm.  
 Sublimado. Amplio compartimento principal con cierre. Asa larga ajustable. Forro térmico. Banda elástica trasera para mochila con ruedas.  
**MATERIAL:** Poliéster. 100%  
**FORRO:** Polietileno Vinil Acetato (PEVA). 100%



HG64658-U / \$549



HG64660-U / \$229



VISTAS HG64658-U / \$549



### HG64658-U / \$549

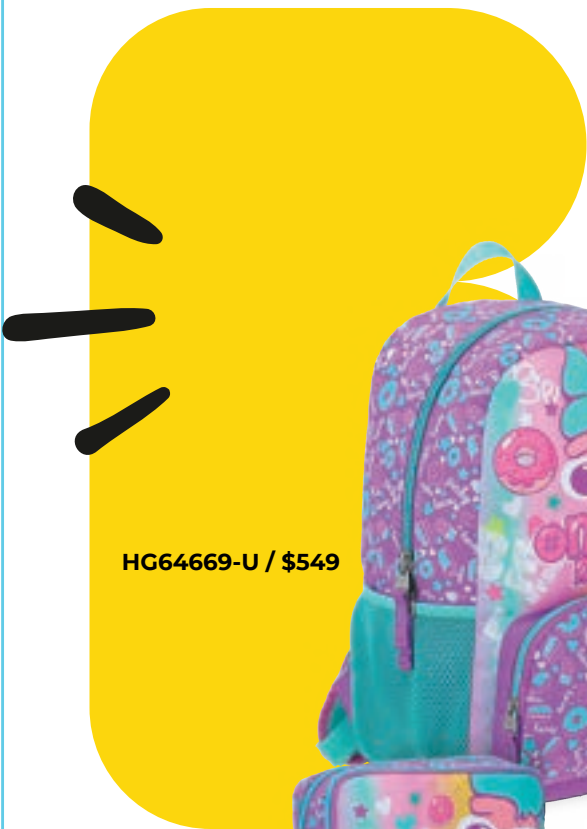
MOCHILA  
LA: 30,5 cm. AL: 43 cm. AN: 18 cm. ASA: 9 cm.  
Serigrafía. Sublimado. Amplio compartimento principal con cierre.  
Bolsillo frontal con cierre. Bolsillos laterales.  
MATERIAL: Poliéster. 100% FORRO: Poliéster. 100%



### HG64660-U / \$229

LAPICERA  
LA: 23 cm. AL: 13 cm. AN: 6 cm.  
Serigrafía. Sublimado. Doble compartimento con cierre.  
MATERIAL: Poliéster. 100% FORRO: Poliéster. 100%





**HG64669-U / \$549**

MOCHILA  
**LA:** 30.5 cm. **AL:** 43 cm. **AN:** 18 cm. **ASA:** 9 cm.  
 Sublimado. Serigrafía. Amplio compartimento principal con cierre.  
 Bolsillo frontal con cierre. Bolsillos laterales.  
**MATERIAL:** Poliéster. 100% **FORRO:** Poliéster. 100%



HG64669-U / \$549

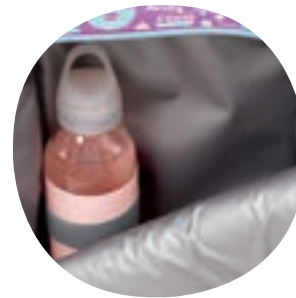


HG64670-U / \$329

HG64671-U / \$229



VISTAS HG64669-U / \$549



VISTA HG64670-U / \$329



**HG64671-U / \$229**

LAPICERA  
**LA:** 23 cm. **AL:** 13 cm. **AN:** 6 cm.  
 Sublimado. Serigrafía. Doble compartimento con cierre.  
**MATERIAL:** Poliéster. 100% **FORRO:** Poliéster. 100%



**HG64670-U / \$329**

LONCHERA  
**LA:** 20 cm. **AL:** 25.5 cm. **AN:** 10 cm. **ASA:** 5 cm.  
 Sublimado. Serigrafía. Amplio compartimento principal con cierre.  
 Asa larga ajustable. Forro térmico. Banda elástica trasera para mochila con ruedas. Elástico interior para botella.  
**MATERIAL:** Poliéster. 100% **FORRO:** Polietileno Vinil Acetato (PEVA). 100%



HG64582-U / \$699



HG64584-U / \$249



DETALLES HG64582-U / \$699



VISTAS HG64584-U / \$249



### HG64582-U / \$699

MOCHILA  
**LA:** 30,5 cm. **AL:** 43 cm. **AN:** 18 cm. **ASA:** 9 cm.  
Porta Tablet de hasta 10". Sublimado. Material iridiscente. Bolsillo frontal con cierre. Bolsillos laterales. Organizador interno. Amplio compartimento principal con cierre.  
**MATERIAL:** Poliéster. 100% **FORRO:** Poliéster. 100%



### HG64584-U / \$249

LAPICERA  
**LA:** 23 cm. **AL:** 10 cm. **AN:** 6 cm.  
Sublimado. Material iridiscente. Doble compartimento con cierre.  
**MATERIAL:** Poliéster. 100% **FORRO:** Poliéster. 100%

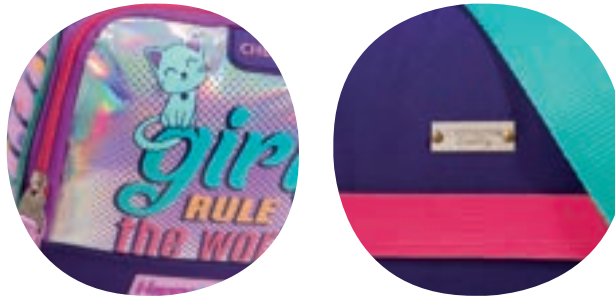


HG64583-U / \$349



VISTA TRASERA  
HG64583-U / \$349

DETALLE HG64583-U / \$349



### HG64583-U / \$349

LONCHERA  
**LA:** 23 cm. **AL:** 20.5 cm. **AN:** 15 cm.  
 Sublimado. Material iridiscente. Amplio compartimento principal con cierre. Asa larga ajustable. Banda elástica trasera para mochila con ruedas. Forro térmico. Elástico interior para botella.  
**MATERIAL:** Poliéster. 100% **FORRO:** Polietileno Vinil Acetato (PEVA). 100%





HG64401-P / \$1,699

DETALLE HG64401-P / \$1,699



RUEDAS CON LUZ LED  
HG64401-P / \$1,699



### HG64401-P / \$1,699

MOCHILA CON RUEDAS

LA: 33 cm. AL: 43 cm. AN: 20 cm. ASA: 5 cm.

Material iridiscente. Parche PVC glitter. Bolsillo frontal con cierre. Bolsillos laterales. Ruedas de gel con luz LED. Compartimento trasero con cierre para ocultar tirantes. Bastón de aluminio. Protectores inferiores de PVC.

**MATERIAL:** Poliéster, 70% Policloruro de Vinilo, 30%

**FORRO:** Poliéster, 100%





**MATERIAL IRIDISCENTE**  
**HG64400-P / \$799**



**HG64400-P / \$799**

**MOCHILA**  
**LA:** 30.5 cm. **AL:** 43 cm. **AN:** 18 cm. **ASA:** 9 cm.  
 Material iridiscente. Parche PVC glitter. Bolsillo frontal con cierre.  
 Bolsillos laterales.  
**MATERIAL:** Poliéster. 70% Policloruro de Vinilo. 30%  
**FORRO:** Poliéster. 100%



**HG64400-P / \$799**



**HG64402-P / \$449**



*eeee*

*eeee*

**HG64403-P / \$299**



**HG64403-P / \$299**

**LAPICERA**  
**LA:** 23 cm. **AL:** 10 cm. **AN:** 9 cm.  
 Parche PVC glitter. Material iridiscente. Doble compartimento con cierre.  
**MATERIAL:** Poliéster. 70% Policloruro de Vinilo. 30%  
**FORRO:** Poliéster. 100%



**HG64402-P / \$449**

**LONCHERA**  
**LA:** 23 cm. **AL:** 25.5 cm. **AN:** 14 cm. **ASA:** 9 cm.  
 Material iridiscente. Parche PVC glitter. Banda elástica trasera para mochila con ruedas. Asa larga ajustable. Bolsillos laterales. Elástico interior para botella.  
**MATERIAL:** Poliéster. 70% Policloruro de Vinilo. 30%  
**FORRO:** Polietileno Vinil Acetato (PEVA). 100%



HG64608-U / \$1,699



VISTAS HG64608-U / \$1699



RUEDAS CON LUZ LED  
HG64608-U / \$1699



## HG64608-U / \$1,699

MOCHILA CON RUEDAS

**LA:** 33 cm. **AL:** 43 cm. **AN:** 20 cm. **ASA:** 5 cm.

Termoformado 3D con lentejuelas. Sublimado. Bolsillo frontal con cierre. Bolsillos laterales. Ruedas de gel con luz LED. Bolsillo trasero con cierre para ocultar tirantes. Bastón de aluminio. Protectores inferiores de PVC.

**MATERIAL:** Poliéster. 100% **FORRO:** Poliéster. 100%





**HG64607-U / \$799**

MOCHILA  
**LA:** 30.5 cm. **AL:** 43 cm. **AN:** 18 cm. **ASA:** 9 cm.  
 Porta Tablet de hasta 10". Termoformado 3D con lentejuelas. Bolsillo frontal con cierre. Bolsillos laterales. Organizador interno. Amplio compartimento principal con cierre.  
**MATERIAL:** Poliéster. 100% **FORRO:** Poliéster. 100%



HG64607-U / \$799

HG64610-U / \$299

HG64609-U / \$449

DETALLE HG64607-U / \$799

VISTA HG64609-U / \$449



**HG64610-U / \$299**

LAPICERA  
**LA:** 23 cm. **AL:** 10 cm. **AN:** 6 cm.  
 Termoformado 3D con lentejuelas. Doble compartimento con cierre.  
**MATERIAL:** Poliéster. 100% **FORRO:** Poliéster. 100%



**HG64609-U / \$449**

LONCHERA  
**LA:** 23 cm. **AL:** 20.5 cm. **AN:** 15 cm.  
 Termoformado 3D con lentejuelas. Amplio compartimento principal con cierre. Asa larga ajustable. Forro térmico. Banda elástica trasera, para mochila con ruedas. Elástico interior para botella.  
**MATERIAL:** Poliéster. 100% **FORRO:** Poliéster. 100%



HG65355-U / \$799



HG65357-U / \$299

VISTAS HG65355-U / \$799



**HG65355-U / \$799**

MOCHILA  
**LA:** 30,5 cm. **AL:** 43 cm. **AN:** 18 cm. **ASA:** 9 cm.  
 Porta Tablet de hasta 10". Serigrafía. Parche PVC. Bolsillo frontal con cierre. Bolsillos laterales. Organizador interno. Accesorio colgante opcional.  
**MATERIAL:** Poliéster. 100% **FORRO:** Poliéster. 100%



**HG65357-U / \$299**

LAPICERA  
**LA:** 23 cm. **AL:** 10 cm. **AN:** 9,5 cm. **ASA:** 5 cm.  
 Serigrafía. Parche PVC. Triple compartimento con cierre. Asa de mano.  
**MATERIAL:** Poliéster. 100% **FORRO:** Poliéster. 100%



**HG64570-P / \$799**

MOCHILA  
**LA:** 30.5 cm. **AL:** 43 cm. **AN:** 18 cm. **ASA:** 9 cm.  
 Porta Tablet de hasta 10". Sublimado. Material iridiscente. Bolsillo frontal con cierre. Bolsillos laterales. Organizador interno.  
**MATERIAL:** Poliéster. 100% **FORRO:** Poliéster. 100%



HG64571-P / \$1,699

HG64570-P / \$799

HG64573-P / \$299



**DETALLE  
 HG64571-P / \$1,699**

**DETALLES HG64570-P / \$799**



**HG64571-P / \$1,699**

MOCHILA CON RUEDAS  
**LA:** 33 cm. **AL:** 43 cm. **AN:** 20 cm. **ASA:** 5 cm.  
 Sublimado. Material iridiscente. Bolsillo frontal con cierre. Bolsillos laterales. Bolsillo trasero con cierre para ocultar tirantes. Bastón de aluminio. Ruedas de gel con luz LED. Protectores inferiores de PVC.  
**MATERIAL:** Poliéster. 100% **FORRO:** Poliéster. 100%



**HG64573-P / \$299**

LAPICERA  
**LA:** 23 cm. **AL:** 10 cm. **AN:** 6 cm.  
 Sublimado. Material iridiscente. Doble compartimento con cierre.  
**MATERIAL:** Poliéster. 100% **FORRO:** Poliéster. 100%



### HG64693-9 / \$799

MOCHILA

**LA:** 30,5 cm. **AL:** 43 cm. **AN:** 18 cm. **ASA:** 9 cm.

Porta Tablet de hasta 8". Serigrafía. Bolsillo frontal con cierre. Bolsillos laterales. Organizador interno. Amplio compartimento principal con cierre.

**MATERIAL:** Poliéster. 100% **FORRO:** Poliéster. 100%



HG64693-9 / \$799

HG64696-9 / \$299

DETALLE HG64693-9 / \$799



### HG64696-9 / \$299

LAPICERA

**LA:** 23 cm. **AL:** 10 cm. **AN:** 9,5 cm.

Serigrafía. Triple compartimento con cierre.

**MATERIAL:** Poliéster. 100% **FORRO:** Poliéster. 100%





HG64664-P / \$249



HG64662-P / \$699

DETALLE HG64662-P / \$699



### HG64664-P / \$249

LAPICERA  
**LA:** 23 cm. **AL:** 10 cm. **AN:** 6 cm.  
 Confetti Encapsulado. Serigrafía. Doble compartimento con cierre.  
**MATERIAL:** Poliéster. 60% Policloruro de Vinilo. 40%  
**FORRO:** Poliéster. 100%



### HG64662-P / \$699

MOCHILA  
**LA:** 30.5 cm. **AL:** 43 cm. **AN:** 18 cm. **ASA:** 9 cm.  
 Porta Tablet de hasta 10". Confetti Encapsulado. Serigrafía. Bolsillo frontal con cierre. Bolsillos laterales. Organizador interno. Amplio compartimento principal con cierre.  
**MATERIAL:** Poliéster. 70% Policloruro de Vinilo. 30%  
**FORRO:** Poliéster. 100%



### HG65261-U / \$699

MOCHILA  
**LA:** 30.5 cm. **AL:** 43 cm. **AN:** 18 cm. **ASA:** 9 cm.  
Porta Tablet de hasta 10". Material iridiscente. Serigrafía. Bolsillo frontal con cierre. Bolsillos laterales. Organizador interno.  
**MATERIAL:** Poliéster. 100% **FORRO:** Poliéster. 100%



### HG65261-U / \$699



### HG65263-U / \$249

#### DETALLE HG65261-U / \$699



#### DETALLE HG65263-U / \$249



### HG65263-U / \$249

LAPICERA  
**LA:** 23 cm. **AL:** 10 cm. **AN:** 9.5 cm.  
Serigrafía. Material iridiscente. Doble compartimento con cierre.  
**MATERIAL:** Poliéster. 100% **FORRO:** Poliéster. 100%





**HG64561-P / \$699**

MOCHILA

LA: 30,5 cm. AL: 43 cm. AN: 18 cm. ASA: 9 cm.

Porta Tablet de hasta 10". Parche PVC matte. Glitter. Bolsillo frontal con cierre. Bolsillos laterales. Amplio compartimento principal con cierre.

**MATERIAL:** Poliéster. 70% Sintético Iridiscente. 30%

**FORRO:** Poliéster. 100%



**HG64561-P / \$699**

**HG64563-P / \$249**



**HG64562-P / \$349**

**DETALLE  
HG64561-P / \$699**



**DETALLE  
HG64562-P / \$349**



**HG64563-P / \$249**

LAPICERA

LA: 23 cm. AL: 10 cm. AN: 6 cm.

Parche PVC matte. Glitter. Doble compartimento con cierre.

**MATERIAL:** Poliéster. 70% Sintético Iridiscente. 30%

**FORRO:** Poliéster. 100%



**HG64562-P / \$349**

LONCHERA

LA: 24 cm. AL: 20 cm. AN: 15 cm.

Parche PVC matte. Glitter. Asa larga ajustable. Forro térmico. Banda elástica trasera para mochila con ruedas. Elástico interior para botella.

**MATERIAL:** Poliéster. 60% Sintético Iridiscente. 40%

**FORRO:** Polietileno Vinil Acetato (PEVA). 100%



**HG64475-P / \$799**

MOCHILA  
**LA:** 30,5 cm. **AL:** 43 cm. **AN:** 18 cm. **ASA:** 9 cm.  
 Peluche. Parche PVC. Bolsillo frontal con cierre. Bolsillos laterales.  
**MATERIAL:** Poliéster. 70% Sintético Iridiscente. 30%  
**FORRO:** Poliéster. 100%



**HG64475-P / \$799**



**HG64476-P / \$449**

**HG64477-P / \$299**

**DETALLE  
 HG64475-P / \$799**



**DETALLE  
 HG64477-P / \$299**



**HG64477-P / \$299**

LAPICERA  
**LA:** 23 cm. **AL:** 10 cm. **AN:** 6 cm.  
 Peluche. Parche PVC. Doble compartimento con cierre.  
**MATERIAL:** Poliéster. 100% **FORRO:** Poliéster. 100%



**HG64476-P / \$449**

LONCHERA  
**LA:** 23 cm. **AL:** 23 cm. **AN:** 13 cm. **ASA:** 5 cm.  
 Peluche. Parche PVC. Amplio compartimento principal con cierre.  
 Asa larga ajustable. Forro térmico. Banda elástica trasera para mochila con ruedas. Elástico interior para botella.  
**MATERIAL:** Poliéster. 100% **FORRO:** Polietileno Vinil Acetato (PEVA). 100%



**HG64498-P / \$699**

MOCHILA  
**LA:** 30.5 cm. **AL:** 43 cm. **AN:** 19 cm. **ASA:** 9 cm.  
 Porta Tablet de hasta 10". Accesorio colgante fijo. Serigrafía. Bolsillo frontal con cierre. Bolsillos laterales. Organizador interno. Amplio compartimento principal con cierre.  
**MATERIAL:** Poliéster. 100% **FORRO:** Poliéster. 100%



**HG64498-P / \$699**



**HG64500-P / \$249**

**HG64499-P / \$349**

**DETALLES HG64498-P / \$699**



**HG64500-P / \$249**

LAPICERA  
**LA:** 23 cm. **AL:** 10 cm. **AN:** 6 cm.  
 Accesorio colgante fijo. Serigrafía. Doble compartimento con cierre.  
**MATERIAL:** Poliéster. 100% **FORRO:** Poliéster. 100%



**HG64499-P / \$349**

LONCHERA  
**LA:** 24 cm. **AL:** 20 cm. **AN:** 15 cm.  
 Accesorio colgante fijo. Serigrafía. Amplio compartimento principal con cierre. Asa larga ajustable. Forro térmico. Banda elástica trasera para mochila con ruedas. Elástico interior para botella.  
**MATERIAL:** Poliéster. 100% **FORRO:** Polietileno Vinil Acetato (PEVA). 100%



### HG64412-3 / \$799

MOCHILA  
**LA:** 30.5 cm. **AL:** 43 cm. **AN:** 18 cm. **ASA:** 9 cm.  
 Porta Tablet de hasta 10". Termoformado 3D. Serigrafía. Bolsillo frontal con cierre. Bolsillos laterales. Organizador interno.  
**MATERIAL:** Poliéster. 100% **FORRO:** Poliéster. 100%



HG64412-3 / \$799



HG64413-3 / \$449

HG64414-3 / \$299

#### DETALLES HG64412-3 / \$799



### HG64414-3 / \$299

LAPICERA  
**LA:** 23 cm. **AL:** 10 cm. **AN:** 6 cm.  
 Termoformado 3D. Serigrafía. Doble compartimento con cierre.  
**MATERIAL:** Poliéster. 100% **FORRO:** Poliéster. 100%



### HG64413-3 / \$449

LONCHERA  
**LA:** 24 cm. **AL:** 22 cm. **AN:** 13 cm. **ASA:** 7.5 cm.  
 Termoformado 3D. Serigrafía. Bolsillo frontal con cierre. Asa larga ajustable. Forro térmico. Banda elástica trasera para mochila con ruedas. Elástico interior para botella.  
**MATERIAL:** Poliéster. 100% **FORRO:** Polietileno Vinil Acetato (PEVA). 100%



**HG64880-3 / \$799**

MOCHILA  
LA: 30.5 cm. AL: 43 cm. AN: 18 cm. ASA: 9 cm.  
Porta Tablet de hasta 10". Aplicación de lentejuela reversible.  
Sublimado. Triple bolsillo frontal con cierre. Bolsillos laterales. Bolsillo frontal con velcro.  
MATERIAL: Poliéster. 100% FORRO: Poliéster. 100%



HG64880-3 / \$799

HG64883-3 / \$299

LENTEJUELA REVERSIBLE  
HG64883-3 / \$299



DETALLE  
HG64880-3 / \$799



**HG64883-3 / \$299**

LAPICERA  
LA: 23 cm. AL: 10 cm. AN: 10 cm.  
Aplicación de lentejuela reversible. Sublimado. Triple bolsillo con cierre.  
MATERIAL: Poliéster. 100% FORRO: Poliéster. 100%



Barbie™

**BR65022-9 / \$799**

MOCHILA  
LA: 30 cm. AL: 43 cm. AN: 18 cm. ASA: 9 cm.  
Sublimado. Serigrafía. Bolsillo frontal con cierre. Bolsillo frontal con tapa.  
MATERIAL: Poliéster. 100% FORRO: Poliéster. 100%



**BR65022-9 / \$799**



**BR65024-9 / \$299**

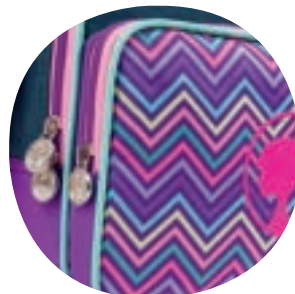


**BR65024-9 / \$299**

LAPICERA  
LA: 23 cm. AL: 13 cm. AN: 6 cm.  
Sublimado. Serigrafía. Doble compartimento con cierre  
MATERIAL: Poliéster. 100% FORRO: Poliéster. 100%



**DETALLE BR65023-9 / \$449**



**DETALLE BR65022-9 / \$799**

**BR65023-9 / \$449**

**BR65023-9 / \$449**

LONCHERA  
LA: 22 cm. AL: 22 cm. AN: 13 cm. ASA: 7 cm.  
Sublimado. Serigrafía. Bolsillo frontal con cierre.  
MATERIAL: Poliéster. 100% FORRO: Polietileno Vinil Acetato (PEVA). 100%



Barbie™



DETALLES BR64856-V / \$699



BR64856-V / \$699



BR64858-V / \$249

**BR64858-V / \$249**

LAPICERA  
LA: 23 cm. AL: 10 cm. AN: 6 cm.  
Sublimado. Doble compartimento con cierre.  
MATERIAL: Poliéster. 100% FORRO: Poliéster. 100%



**BR64856-V / \$699**

MOCHILA  
LA: 30.5 cm. AL: 43 cm. AN: 18 cm. ASA: 9 cm.  
Sublimado. Bolsillos laterales con cierre. Bolsillo frontal con cierre.  
Amplio compartimento principal con cierre.  
MATERIAL: Poliéster. 100% FORRO: Poliéster. 100%



Barbie™

**BR65198-P / \$699**

MOCHILA  
LA: 30.5 cm. AL: 43 cm. AN: 18 cm. ASA: 9 cm.  
Sublimado. Parche PVC. Bolsillo frontal con cierre. Bolsillos laterales.  
Amplio compartimento principal con cierre.  
MATERIAL: Poliéster. 100% FORRO: Poliéster. 100%



BR65200-P / \$249

BR65198-P / \$699

**DETALLES BR65198-P / \$699**



**BR65200-P / \$249**

LAPICERA  
LA: 23 cm. AL: 10 cm. AN: 6 cm.  
Parche de PVC. Sublimado. Doble compartimento con cierre.  
MATERIAL: Poliéster. 100% FORRO: Poliéster. 100%





Barbie™

BR65199-P / \$349

VISTA TRASERA BR65199-P / \$349



DETALLES BR65199-P / \$349



**BR65199-P / \$349**

LONCHERA  
**LA:** 24 cm. **AL:** 20 cm. **AN:** 15 cm.  
 Sublimado. Parche PVC. Asa larga ajustable. Forro térmico. Banda elástica trasera para mochila con ruedas. Amplio compartimento principal con cierre. Elástico interior para botella.  
**MATERIAL:** Poliéster, 100% **FORRO:** Polietileno Vinil Acetato (PEVA), 100%





**PRIMARIA**  
**NIÑO**



MB64613-R / \$799

MC65569-2 / \$699

**MC65569-2 / \$699**

MOCHILA

**LA:** 30 cm. **AL:** 43 cm. **AN:** 18 cm. **ASA:** 9 cm.

Sublimado. Amplio compartimento principal con cierre. Bolsillos laterales. Doble bolsillo frontal con cierre. Accesorio colgante fijo.

**MATERIAL:** Poliéster. 100% **FORRO:** Poliéster. 100%



MC65571-2 / \$349

MC65570-2 / \$249

**DETALLES MC65569-2 / \$699**



**MC65570-2 / \$249**

LAPICERA

**LA:** 23 cm. **AL:** 13 cm. **AN:** 6 cm.

Sublimado. Doble compartimento con cierre.

**MATERIAL:** Poliéster. 100% **FORRO:** Poléster. 100%



**MC65571-2 / \$349**

LONCHERA

**LA:** 24 cm. **AL:** 20 cm. **AN:** 15 cm.

Sublimado. Amplio compartimento principal con cierre. Asa larga ajustable. Forro térmico. Elástico interior para botella. Banda elástica trasera para mochila con ruedas.

**MATERIAL:** Poliéster. 100% **FORRO:** Polietileno Vinil Acetato (PEVA). 100%



**MC65567-G / \$699**

MOCHILA  
**LA:** 28 cm. **AL:** 43 cm. **AN:** 18 cm. **ASA:** 9 cm.  
 Accesorio colgante fijo. Bolsillo frontal con cierre. Bolsillos laterales con cierre. Amplio compartimento principal con cierre.  
**MATERIAL:** Poliéster. 100% **FORRO:** Poliéster. 100%



**MC65567-G / \$699**



**MC65568-G / \$249**

**MC65548-3 / \$549**

MOCHILA  
**LA:** 31 cm. **AL:** 44 cm. **AN:** 18 cm. **ASA:** 9 cm.  
 Sublimado. Amplio compartimento principal con cierre. Bolsillo frontal con cierre.  
**MATERIAL:** Poliéster. 100% **FORRO:** Poliéster. 100%

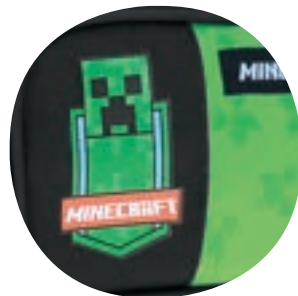


**MC65548-3 / \$549**



**MC65549-3 / \$249**

**DETALLE MC65568-G / \$249**



**DETALLE MC65548-3 / \$549**



**MC65568-G / \$249**

LAPICERA  
**LA:** 23 cm. **AL:** 10 cm. **AN:** 6 cm.  
 Doble compartimento con cierre. Sublimado.  
**MATERIAL:** Poliéster. 100% **FORRO:** Poliéster. 100%



**MC65549-3 / \$249**

LAPICERA  
**LA:** 23 cm. **AL:** 13 cm. **AN:** 7 cm.  
 Sublimado. Doble compartimento con cierre.  
**MATERIAL:** Poliéster. 100% **FORRO:** Poliéster. 100%



**MC65566-3 / \$349**

LONCHERA  
**LA:** 24 cm. **AL:** 20 cm. **AN:** 15 cm.  
 Sublimado. Amplio compartimento principal con cierre. Asa larga ajustable. Forro térmico. Elástico interior para botella. Banda elástica trasera para mochila con ruedas.  
**MATERIAL:** Poliéster. 100% **FORRO:** Polietileno Vinil Acetato (PEVA). 100%

**MC65564-3 / \$699**



**MC65566-3 / \$349**

**MC65565-3 / \$249**

**DETALLE MC65564-3 / \$699**



**DETALLE MC65565-3 / \$249**



**MC65564-3 / \$699**

MOCHILA  
**LA:** 30 cm. **AL:** 43 cm. **AN:** 18 cm. **ASA:** 9 cm.  
 Sublimado. Bolsillo frontal con cierre. Bolsillos laterales. Accesorio colgante fijo. Amplio compartimento principal con cierre.  
**MATERIAL:** Poliéster. 100% **FORRO:** Poliéster. 100%



**MC65565-3 / \$249**

LAPICERA  
**LA:** 23 cm. **AL:** 13 cm. **AN:** 6 cm.  
 Sublimado. Doble compartimento con cierre.  
**MATERIAL:** Poliéster. 100% **FORRO:** Poliéster. 100%



**MC65558-G / \$799**

MOCHILA  
**LA:** 30 cm. **AL:** 43 cm. **AN:** 18 cm. **ASA:** 9 cm.  
 Termoformado de esponja en 3D. Sublimado. Bolsillo frontal con cierre. Bolsillos laterales. Accesorio colgante fijo.  
**MATERIAL:** Poliéster. 100% **FORRO:** Poliéster. 100%



**MC65558-G / \$799**



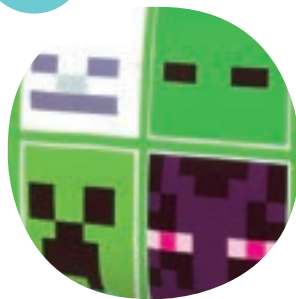
**MC65560-G / \$449**

**MC65561-G / \$299**



**MC65558-G / \$799**

**DETALLES MC65558-G / \$799**



**MC65561-G / \$299**

LAPICERA  
**LA:** 23 cm. **AL:** 10 cm. **AN:** 6 cm.  
 Termoformado de esponja en 3D. Sublimado. Doble compartimento con cierre.  
**MATERIAL:** Poliéster. 100% **FORRO:** Poliéster. 100%



**MC65560-G / \$449**

LONCHERA  
**LA:** 23 cm. **AL:** 25.5 cm. **AN:** 14 cm. **ASA:** 5 cm.  
 Termoformado de esponja en 3D. Sublimado. Bolsillos laterales. Asa larga ajustable. Amplio compartimento principal con cierre. Forro térmico. Elástico interior para botella. Banda elástica trasera para mochila con ruedas.  
**MATERIAL:** Poliéster 100% **FORRO:** Polietileno Vinil Acetato (PEVA). 100%



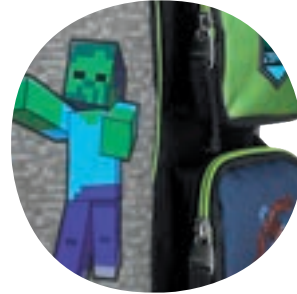
### MC65552-3 / \$849

MOCHILA

LA: 28 cm. AL: 43 cm. AN: 18 cm. ASA: 9 cm.

Sublimado. Amplio compartimento principal con cierre. Múltiples bolsillos frontales con cierre. Bolsillos laterales. Accesorio colgante fijo.

MATERIAL: Poliéster. 100% FORRO: Poliéster. 100%



DETALLES MC65552-3 / \$849

### MC65552-3 / \$849



MC65553-3 / \$299



MC65554-3 / \$449

### MC65553-3 / \$299

LAPICERA

LA: 23 cm. AL: 13 cm. AN: 7 cm.

Sublimado. Doble compartimento con cierre.

MATERIAL: Poliéster. 100% FORRO: Poliéster. 100%



### MC65554-3 / \$449

LONCHERA

LA: 24 cm. AL: 20 cm. AN: 15 cm.

Sublimado. Amplio compartimento principal con cierre. Asa larga ajustable. Forro térmico. Elástico interior para botella. Banda elástica trasera para mochila con ruedas.

MATERIAL: Poliéster. 100% FORRO: Polietileno Vinil Acetato (PEVA). 100%





**8D** MC65538-9 / \$799



**MC65538-9 / \$799**

MOCHILA  
**LA:** 30 cm. **AL:** 43 cm. **AN:** 18 cm. **ASA:** 9 cm.  
 Termoformado 8D. Serigrafía. Bolsillo frontal con cierre. Bolsillos laterales. Amplio compartimento principal con cierre. Accesorio colgante fijo.  
**MATERIAL:** Poliéster. 100% **FORRO:** Poliéster. 100%



MC65538-9 / \$799



MC65540-9 / \$299

MC65539-9 / \$449

**MC65540-9 / \$299**

LAPICERA  
**LA:** 23 cm. **AL:** 10 cm. **AN:** 6 cm.  
 Termoformado 8D. Serigrafía. Doble compartimento con cierre.  
**MATERIAL:** Poliéster. 100% **FORRO:** Poliéster. 100%



**MC65539-9 / \$449**

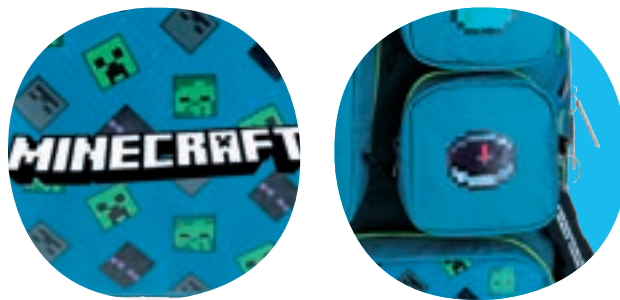
LONCHERA  
**LA:** 23 cm. **AL:** 25.5 cm. **AN:** 14 cm. **ASA:** 5 cm.  
 Termoformado 8D. Serigrafía. Asa larga ajustable. Bolsillos laterales. Banda elástica trasera para mochila con ruedas. Forro térmico. Elástico interior para botella.  
**MATERIAL:** Poliéster. 100% **FORRO:** Polietileno Vinil Acetato (PEVA). 100%



MC65499-9 / \$849



DETALLES MC65499-9 / \$849



**MC65499-9 / \$849**

MOCHILA

LA: 28 cm. AL: 40.5 cm. AN: 15 cm. ASA: 9 cm.

Serigrafía. Amplio compartimento principal con cierre. Múltiples bolsillos frontales con cierre. Bolsillos laterales. Accesorio colgante opcional.

**MATERIAL:** Poliéster. 100% **FORRO:** Poliéster. 100%



**MC65507-2 / \$799**

MOCHILA  
**LA:** 28 cm. **AL:** 40,5 cm. **AN:** 15 cm. **ASA:** 9 cm.  
 Slime encapsulado. Sublimado. Doble bolsillo frontal con cierre.  
 Amplio compartimento principal con cierre. Bolsillos laterales.  
**MATERIAL:** Poliéster. 100% **FORRO:** Poliéster. 100%



MC65507-2 / \$799

MC65508-2 / \$449



MC65509-2 / \$299

**SLIME MC65507-2 / \$799**



**MC65508-2 / \$449**

LONCHERA  
**LA:** 23 cm. **AL:** 20 cm. **AN:** 15 cm.  
 Slime encapsulado. Sublimado. Amplio compartimento principal  
 con cierre. Asa larga ajustable. Forro térmico. Banda elástica trasera  
 para mochila con ruedas. Elástico interior para botella.  
**MATERIAL:** Poliéster. 100% **FORRO:** Polietileno Vinil Acetato (PEVA).  
 100%



**MC65509-2 / \$299**

LAPICERA  
**LA:** 23 cm. **AL:** 12,5 cm. **AN:** 6,5 cm.  
 Slime encapsulado. Sublimado. Doble compartimento con cierre.  
**MATERIAL:** Poliéster. 100% **FORRO:** Poliéster. 100%





MB64440-L / \$1,699



MB64440-L / \$1,699

LLANTAS CON LUZ  
MB64440-L / \$1,699

DETALLE MB64440-L / \$1,699



### MB64440-L / \$1,699

MOCHILA CON RUEDAS

LA: 33 cm. AL: 43 cm. AN: 20 cm. ASA: 5 cm.

Termoformado 3D. Sublimado. Bolsillo frontal con cierre. Bolsillos laterales. Ruedas de gel con luz LED. Bolsillo trasero con cierre para ocultar tirantes. Bastón de aluminio. Protectores inferiores de PVC.

**MATERIAL:** Poliéster. 100% **FORRO:** Poliéster. 100%



**MB64439-L / \$799**

MOCHILA  
**LA:** 30.5 cm. **AL:** 43 cm. **AN:** 18 cm. **ASA:** 9 cm.  
 Termoformado 3D. Sublimado. Bolsillo frontal con cierre. Bolsillos laterales.  
**MATERIAL:** Poliéster. 100% **FORRO:** Poliéster. 100%



**MB64439-L / \$799**



**MB64441-L / \$449**

**MB64442-L / \$299**

**DETALLES MB64439-L / \$799**



**MB64442-L / \$299**

LAPICERA  
**LA:** 23 cm. **AL:** 10 cm. **AN:** 9.5 cm.  
 Termoformado 3D. Doble compartimento con cierre.  
**MATERIAL:** Poliéster. 100% **FORRO:** Poliéster. 100%



**MB64441-L / \$449**

LONCHERA  
**LA:** 23 cm. **AL:** 25.5 cm. **AN:** 14 cm. **ASA:** 9 cm.  
 Termoformado 3D. Sublimado. Amplio compartimento principal con cierre. Bolsillos laterales. Asa larga ajustable. Forro térmico. Banda elástica trasera para mochila con ruedas. Elástico interior para botella.  
**MATERIAL:** Poliéster. 100% **FORRO:** Polietileno Vinil Acetato (PEVA). 100%





**MB64501-3 / \$799**

**MB64503-3 / \$449**

LONCHERA

**LA:** 23 cm. **AL:** 25.5 cm. **AN:** 14 cm. **ASA:** 4.5 cm.

Termoformado 3D. Sublimado. Amplio compartimento principal con cierre. Bolsillos laterales. Asa larga ajustable. Forro térmico. Banda elástica trasera para mochila con ruedas. Elástico interior para botella.

**MATERIAL:** Poliéster. 100% **FORRO:** Polietileno Vinil Acetato (PEVA). 100%



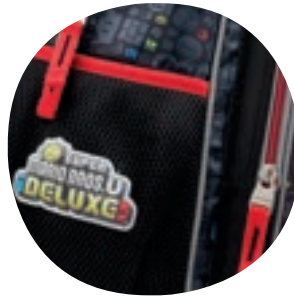
**MB64503-3 / \$449**

**MB64504-3 / \$299**



**MB64501-3 / \$799**

**DETALLES MB64501-3 / \$799**



**MB64501-3 / \$799**

MOCHILA

**LA:** 30.5 cm. **AL:** 43 cm. **AN:** 18 cm. **ASA:** 9 cm.

Termoformado 3D. Sublimado. Bolsillo frontal con cierre. Bolsillos laterales. Amplio compartimento principal con cierre.

**MATERIAL:** Poliéster. 100% **FORRO:** Poliéster. 100%



**MB64504-3 / \$299**

LAPICERA

**LA:** 23 cm. **AL:** 10 cm. **AN:** 6 cm.

Termoformado 3D. Sublimado. Doble compartimento con cierre.

**MATERIAL:** Poliéster. 100% **FORRO:** Poliéster. 100%

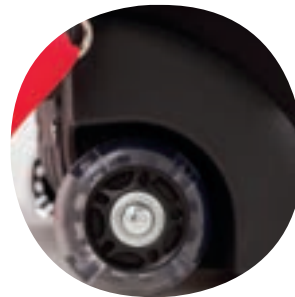
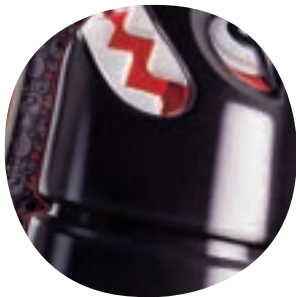


MB64502-3 / \$1,699



DETALLES MB64502-3 / \$1,699

RUEDAS DE GEL CON LUZ LED  
MB64502-3 / \$1,699



### MB64502-3 / \$1,699

MOCHILA CON RUEDAS

LA: 33 cm. AL: 43 cm. AN: 20 cm. ASA: 5 cm.

Termoformado 3D. Sublimado. Bolsillo frontal con cierre. Bolsillos laterales. Ruedas de gel con luz LED. Bolsillo trasero con cierre para ocultar tirantes. Bastón de aluminio. Protectores inferiores de PVC.

**MATERIAL:** Poliéster. 100% **FORRO:** Poliéster. 100%



**MB64505-9 / \$799**

MOCHILA  
**LA:** 30.5 cm. **AL:** 43 cm. **AN:** 18 cm. **ASA:** 9 cm.  
 Termoformado gráfico en 8D. Sublimado. Bolsillo frontal con cierre.  
 Bolsillos laterales.  
**MATERIAL:** Poliéster. 100% **FORRO:** Poliéster. 100%



**MB64506-9 / \$1,699**

**MB64505-9 / \$799**



**MB64508-9 / \$299**

**VISTA MB64506-9 / \$1,699**



**MB64506-9 / \$1,699**

**RUEDAS DE GEL  
 CON LUZ LED  
 MB64506-9 / \$1,699**



**MB64506-9 / \$1,699**

MOCHILA CON RUEDAS  
**LA:** 33 cm. **AL:** 43 cm. **AN:** 20 cm. **ASA:** 13 cm.  
 Termoformado gráfico en 8D. Sublimado. Bolsillo frontal con cierre.  
 Bolsillos laterales. Bolsillo trasero con cierre para ocultar tirantes.  
 Bastón de aluminio. Ruedas de gel con luz LED. Protectores inferiores de PVC. Amplio compartimento principal con cierre.  
**MATERIAL:** Poliéster. 100% **FORRO:** Poliéster. 100%



**MB64508-9 / \$299**

LAPICERA  
**LA:** 23 cm. **AL:** 10 cm. **AN:** 6 cm.  
 Termoformado 8D. Sublimado. Doble compartimento con cierre.  
**MATERIAL:** Poliéster. 100% **FORRO:** Poliéster. 100%





MB64565-9 / \$1,699



RUEDAS DE GEL CON LUZ LED  
MB64565-9 / \$1,699



DETALLES MB64565-9 / \$1,699

### MB64565-9 / \$1,699

MOCHILA CON RUEDAS

LA: 33.5 cm. AL: 43 cm. AN: 20 cm. ASA: 5 cm.

Termoformado gráfico en 8D. Sublimado. Bolsillo frontal con cierre.

Bolsillos laterales. Bolsillo trasero con cierre para ocultar tirantes.

Bastón de aluminio. Ruedas de gel con luz LED. Protectores inferiores de PVC. Amplio compartimento principal con cierre.

**MATERIAL:** Poliéster. 100% **FORRO:** Poliéster. 100%



**MB64459-R / \$699**

MOCHILA  
**LA:** 30.5 cm. **AL:** 43 cm. **AN:** 18 cm. **ASA:** 9 cm.  
 Sublimado. Serigrafía. Bolsillo frontal con cierre. Bolsillos laterales.  
 Amplio compartimento principal con cierre.  
**MATERIAL:** Poliéster. 100% **FORRO:** Poliéster. 100%



**MB64461-R / \$349**

LONCHERA  
**LA:** 24 cm. **AL:** 20 cm. **AN:** 15 cm.  
 Sublimado. Serigrafía. Amplio compartimento principal con cierre.  
 Asa larga ajustable. Forro térmico. Elástico interior para botella.  
 Banda elástica trasera para mochila con ruedas.  
**MATERIAL:** Poliéster. 100% **FORRO:** Polietileno Vinil Acetato (PEVA). 100%



**MB64459-R / \$699**

**MB64461-R / \$349**



**MB64462-R / \$249**

**DETALLE MB64459-R / \$699**



**MB64462-R / \$249**

LAPICERA  
**LA:** 23 cm. **AL:** 13 cm. **AN:** 6 cm.  
 Sublimado. Serigrafía. Doble compartimento con cierre.  
**MATERIAL:** Poliéster. 100% **FORRO:** Poliéster. 100%



MB64421-R / \$699

eeee



eeee

DETALLE MB64421-R / \$699



MATERIAL IRIDISCENTE  
MB64421-R / \$699



### MB64421-R / \$699

MOCHILA

LA: 30.5 cm. AL: 43 cm. AN: 18 cm. ASA: 9 cm.

Material iridiscente. Sublimado. Bolsillo frontal con cierre. Bolsillos laterales. Amplio compartimento principal con cierre.

**MATERIAL:** Poliéster. 100% **FORRO:** Poliéster. 100%



**MB64564-9 / \$799**

MOCHILA  
**LA:** 30,5 cm. **AL:** 43 cm. **AN:** 18 cm. **ASA:** 9 cm.  
 Termoformado gráfico en 8D. Sublimado. Bolsillo frontal con cierre.  
 Bolsillos laterales. Amplio compartimento principal con cierre.  
**MATERIAL:** Poliéster, 100% **FORRO:** Poliéster, 100%



**MB64564-9 / \$799**



**MB64566-9 / \$449**

**MB64567-9 / \$299**

**MB64564-9 / \$799**

DETALLE



**MB64566-9 / \$449**

LONCHERA  
**LA:** 23 cm. **AL:** 25,5 cm. **AN:** 14 cm. **ASA:** 9 cm.  
 Termoformado gráfico en 8D. Sublimado. Amplio compartimento principal con cierre. Bolsillos laterales. Asa larga ajustable. Forro térmico. Banda elástica trasera para mochila con ruedas. Elástico interior para botella.  
**MATERIAL:** Poliéster, 100%  
**FORRO:** Polietileno Vinil Acetato (PEVA), 100%



**MB64567-9 / \$299**

LAPICERA  
**LA:** 23 cm. **AL:** 10 cm. **AN:** 6 cm.  
 Termoformado gráfico en 8D. Sublimado. Doble compartimento con cierre.  
**MATERIAL:** Poliéster, 100%  
**FORRO:** Poliéster, 100%





MB65069-9 / \$699

MB65071-9 / \$249

DETALLE MB65069-9 / \$699



RELIEVE ACOLCHADO  
MB65069-9 / \$699



**MB65069-9 / \$699**

MOCHILA

LA: 30.5 cm. AL: 43 cm. AN: 18 cm. ASA: 9 cm.

Panel frontal con relieve acolchado. Serigrafía. Bolsillo frontal con cierre. Bolsillos laterales. Amplio compartimento principal con cierre.

**MATERIAL:** Poliéster. 100% **FORRO:** Poliéster. 100%



**MB65071-9 / \$249**

LAPICERA

LA: 23 cm. AL: 10 cm. AN: 6 cm.

Panel frontal con relieve acolchado. Serigrafía. Doble compartimento con cierre.

**MATERIAL:** Poliéster. 100% **FORRO:** Poliéster. 100%





**MB64615-R / \$449**

LONCHERA  
**LA:** 22 cm. **AL:** 22 cm. **AN:** 13 cm. **ASA:** 7.5 cm.  
 Termoformado gráfico en 8D. Sublimado. Amplio compartimento principal con cierre. Asa larga ajustable. Bolsillos laterales. Banda elástica trasera para mochila con ruedas. Elástico interior para botella. Forro térmico.  
**MATERIAL:** Poliéster. 100%  
**FORRO:** Polietileno Vinil Acetato (PEVA). 100%



**MB64613-R / \$799**

**MB64615-R / \$449**



**MB64616-R / \$299**



**MB64613-R / \$799**

**DETALLE  
 MB64613-R / \$799**

**DETALLE  
 MB64615-R / \$449**



**MB64613-R / \$799**

MOCHILA  
**LA:** 30.5 cm. **AL:** 43 cm. **AN:** 18 cm. **ASA:** 9 cm.  
 Termoformado gráfico en 8D. Sublimado. Bolsillo frontal con cierre. Bolsillos laterales. Amplio compartimento principal con cierre.  
**MATERIAL:** Poliéster. 100% **FORRO:** Poliéster. 100%



**MB64616-R / \$299**

LAPICERA  
**LA:** 23 cm. **AL:** 10 cm. **AN:** 6 cm.  
 Termoformado gráfico en 8D. Sublimado. Doble compartimento con cierre.  
**MATERIAL:** Poliéster. 100% **FORRO:** Poliéster. 100%



**MB64600-9 / \$799**

MOCHILA  
**LA:** 30,5 cm. **AL:** 43 cm. **AN:** 18 cm. **ASA:** 9 cm.  
 Termoformado 3D. Sublimado. Bolsillo frontal con cierre. Bolsillos laterales. Amplio compartimento principal con cierre.  
**MATERIAL:** Poliéster. 100% **FORRO:** Poliéster. 100%



**MB64600-9 / \$799**



**MB64601-9 / \$1,699**

**MB64603-9 / \$299**

**MB64600-9 / \$799**



**DETALLE**

**DETALLE**



**MB64603-9 / \$299**

LAPICERA  
**LA:** 6 cm. **AL:** 23 cm. **AN:** 10 cm.  
 Termoformado 3D. Sublimado. Doble compartimento con cierre.  
**MATERIAL:** Poliéster. 100% **FORRO:** Poliéster. 100%



**MB64601-9 / \$1,699**

MOCHILA CON RUEDAS  
**LA:** 33 cm. **AL:** 43 cm. **AN:** 20 cm. **ASA:** 13 cm.  
 Termoformado 3D. Sublimado. Bolsillo frontal con cierre. Bolsillos laterales. Bolsillo trasero con cierre para ocultar tirantes. Bastón de aluminio. Ruedas de gel con luz LED. Protectores inferiores de PVC. Amplio compartimento principal con cierre.  
**MATERIAL:** Poliéster. 100% **FORRO:** Poliéster. 100%



## HW64764-R / \$699

**MOCHILA**  
**LA:** 30.5 cm. **AL:** 43 cm. **AN:** 18 cm. **ASA:** 9 cm.  
Parche plástico. Sublimado. Bolsillo frontal con cierre. Bolsillos laterales. Amplio compartimento principal con cierre.  
**MATERIAL:** Poliéster. 100% **FORRO:** Poliéster. 100%



HW64764-R / \$699



HW64766-R / \$349

HW64767-R / \$249

DETALLES HW64764-R / \$699



## HW64767-R / \$249

**LAPICERA**  
**LA:** 23 cm. **AL:** 10 cm. **AN:** 6 cm.  
Parche plástico. Doble compartimento con cierre.  
**MATERIAL:** Poliéster. 100% **FORRO:** Poliéster. 100%



## HW64766-R / \$349

**LONCHERA**  
**LA:** 23 cm. **AL:** 20.5 cm. **AN:** 15 cm.  
Parche plástico. Amplio compartimento principal con cierre. Asa larga ajustable. Bolsillos laterales. Forro térmico. Banda elástica trasera ajustable para mochila con ruedas. Elástico interior para botella. Asa de mano.  
**MATERIAL:** Poliéster. 100%  
**FORRO:** Polietileno Vinil Acetato (PEVA). 100%







HW65274-9 / \$699

HW65277-9 / \$249

DETALLE  
HW65274-9 / \$699



¡INCLUYE ORGANIZADOR  
Y PISTA PARA CARRITOS!  
HW65274-9 / \$699



DETALLE  
HW65274-9 / \$699



### HW65274-9 / \$699

MOCHILA  
**LA:** 30.5 cm. **AL:** 43 cm. **AN:** 18 cm. **ASA:** 9 cm.  
 Parche plástico. Sublimado. Bolsillo frontal con cierre. Bolsillos laterales. Organizador interno porta carritos. Panel de pista en bolsillo interior. Amplio compartimento principal con cierre.  
**MATERIAL:** Poliéster. 100% **FORRO:** Poliéster. 100%



### HW65277-9 / \$249

LAPICERA  
**LA:** 23 cm. **AL:** 13 cm. **AN:** 6 cm.  
 Parche plástico. Sublimado. Doble compartimento con cierre.  
**MATERIAL:** Poliéster. 100% **FORRO:** Poliéster. 100%



### HW65315-R / \$799

MOCHILA

LA: 30.5 cm. AL: 43 cm. AN: 18 cm. ASA: 9 cm.

Termoformado gráfico en 8D. Sublimado. Bolsillo frontal con cierre.

Bolsillos laterales. Amplio compartimento principal con cierre.

MATERIAL: Poliéster. 100% FORRO: Poliéster. 100%



HW65315-R / \$799



HW65317-R / \$449

HW65318-R / \$299

8D

DETALLES HW65315-R / \$799

DETALLE HW65317-R / \$449



### HW65318-R / \$299

LAPICERA

LA: 23 cm. AL: 10 cm. AN: 6 cm.

Termoformado 8D. Doble compartimento con cierre.

MATERIAL: Poliéster. 100% FORRO: Poliéster. 100%



### HW65317-R / \$449

LONCHERA

LA: 23 cm. AL: 25.5 cm. AN: 14 cm. ASA: 9 cm.

Termoformado gráfico en 8D. Sublimado. Amplio compartimento principal con cierre. Bolsillos laterales. Asa larga ajustable. Forro térmico. Banda elástica trasera para mochila con ruedas. Elástico interior para botella.

MATERIAL: Poliéster. 100%

FORRO: Polietileno Vinil Acetato (PEVA). 100%





HW65110-9 / \$799

HW65113-9 / \$299



HW65110-9 / \$799

DETALLE HW65110-9 / \$799



**HW65113-9 / \$299**

LAPICERA  
LA: 23 cm. AL: 10 cm. AN: 6 cm.  
Termoformado 8D. Sublimado. Doble compartimento con cierre.  
**MATERIAL:** Poliéster. 100% **FORRO:** Poliéster. 100%



**HW65110-9 / \$799**

MOCHILA  
LA: 30.5 cm. AL: 43 cm. AN: 18 cm. ASA: 9 cm.  
Termoformado 8D. Sublimado. Bolsillo frontal con cierre. Bolsillos laterales. Amplio compartimento principal con cierre.  
**MATERIAL:** Poliéster. 100% **FORRO:** Poliéster. 100%



HA64589-3 / \$1,699



RUEDAS DE GEL CON LUZ  
LED HA64589-3 / \$1,699



DETALLES HA64589-3 / \$1,699



### HA64589-3 / \$1,699

MOCHILA CON RUEDAS

**LA:** 33 cm. **AL:** 43 cm. **AN:** 20 cm. **ASA:** 5 cm.

Bordado luz LED. Sublimado. Bolsillo frontal con cierre. Bolsillos laterales. Bolsillo trasero con cierre para ocultar tirantes. Bastón de aluminio. Ruedas de gel con luz LED. Protectores inferiores de PVC. Amplio compartimento principal con cierre.

**MATERIAL:** Poliéster. 100% **FORRO:** Poliéster. 100%



**HA64588-3 / \$799**

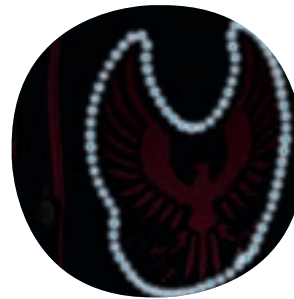
MOCHILA  
**LA:** 30.5 cm. **AL:** 43 cm. **AN:** 18 cm. **ASA:** 9 cm.  
 Bordado luz LED. Sublimado. Bolsillo frontal con cierre. Bolsillos laterales. Amplio compartimento principal con cierre.  
**MATERIAL:** Poliéster. 100% **FORRO:** Poliéster. 100%



**DETALLE**  
 HA64588-3 / \$799



**BORDADO LUZ LED**  
 HA64588-3 / \$799



**HA64591-3 / \$299**

LAPICERA  
**LA:** 23 cm. **AL:** 10 cm. **AN:** 6 cm.  
 Bordado luz LED. Sublimado. Doble compartimento con cierre.  
**MATERIAL:** Poliéster. 100% **FORRO:** Poliéster. 100%



**HA64590-3 / \$449**

LONCHERA  
**LA:** 23 cm. **AL:** 25.5 cm. **AN:** 14 cm. **ASA:** 9 cm.  
 Bordado luz LED. Sublimado. Asa larga ajustable. Forro térmico.  
 Banda elástica trasera para mochila con ruedas. Amplio compartimento principal con cierre. Elástico interior para botella.  
**MATERIAL:** Poliéster. 100%  
**FORRO:** Polietileno Vinil Acetato (PEVA). 100%





HA65019-3 / \$549

HA65021-3 / \$229

DETALLES HA65019-3 / \$549

DETALLES HA65021-3 / \$229



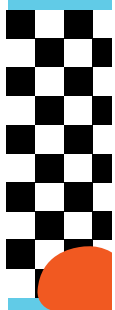
### HA65021-3 / \$229

LAPICERA  
**LA:** 23 cm. **AL:** 13 cm. **AN:** 6 cm.  
Sublimado. Serigrafía. Doble compartimento con cierre.  
**MATERIAL:** Poliéster. 100% **FORRO:** Poliéster. 100%



### HA65019-3 / \$549

MOCHILA  
**LA:** 30.5 cm. **AL:** 43 cm. **AN:** 18 cm. **ASA:** 9 cm.  
Sublimado. Serigrafía. Bolsillo frontal con cierre. Bolsillos laterales.  
Amplio compartimento principal con cierre.  
**MATERIAL:** Poliéster. 100% **FORRO:** Poliéster. 100%



**HA64487-2 / \$799**

MOCHILA  
**LA:** 30.5 cm. **AL:** 43 cm. **AN:** 18 cm. **ASA:** 9 cm.  
 Termoformado gráfico en 8D. Sublimado. Bolsillo frontal con cierre.  
 Amplio compartimento principal con cierre. Bolsillos laterales.  
**MATERIAL:** Poliéster. 100% **FORRO:** Poliéster. 100%



HA65379-2 / \$1,699

HA64487-2 / \$799



HA64488-2 / \$299

DETALLE HA65379-2 / \$1,699



HA65379-2 / \$1,699

RUEDAS CON LUZ LED  
 HA65379-2 / \$1,699



**HA65379-2 / \$1,699**

MOCHILA CON RUEDAS  
**LA:** 33 cm. **AL:** 43 cm. **AN:** 20 cm. **ASA:** 5 cm.  
 Termoformado gráfico en 8D. Serigrafía. Bolsillo frontal con cierre.  
 Bolsillos laterales. Bolsillo trasero con cierre para ocultar tirantes.  
 Bastón de aluminio. Ruedas de gel con luz LED. Protectores inferiores de PVC. Amplio compartimento principal con cierre.  
**MATERIAL:** Poliéster. 100% **FORRO:** Poliéster. 100%



**HA64488-2 / \$299**

LAPICERA  
**LA:** 23 cm. **AL:** 10 cm. **AN:** 6 cm.  
 Termoformado gráfico en 8D. Sublimado. Doble compartimento con cierre.  
**MATERIAL:** Poliéster. 100% **FORRO:** Poliéster. 100%



### HA65393-9 / \$799

MOCHILA

**LA:** 30.5 cm. **AL:** 43 cm. **AN:** 18 cm. **ASA:** 9 cm.

Aplicación panel frontal con luz LED. Termoformado gráfico en 8D. Bolsillo frontal con cierre. Bolsillos laterales. Amplio compartimento principal con cierre.

**MATERIAL:** Poliéster. 100% **FORRO:** Poliéster. 100%

HA65393-9 / \$799



HA65395-9 / \$299

DETALLE HA65393-9 / \$799



8D

HA65393-9 / \$799



### HA65395-9 / \$299

LAPICERA

**LA:** 23 cm. **AL:** 10 cm. **AN:** 6 cm.

Aplicación panel frontal con luz LED. Termoformado gráfico en 8D. Doble compartimento con cierre.

**MATERIAL:** Poliéster. 100% **FORRO:** Poliéster. 100%



VISTA TRASERA HA65394-9 / \$449



HA65394-9 / \$449

HA65394-9 / \$449

8D

DETALLE



### HA65394-9 / \$449

LONCHERA

LA: 23 cm. AL: 25.5 cm. AN: 14 cm. ASA: 9 cm.

Aplicación panel frontal con luz LED. Termoformado gráfico en 8D.

Amplio compartimento principal con cierre. Asa larga ajustable.

Bolsillos laterales. Forro térmico. Banda elástica trasera para mochila con ruedas. Elástico interior para botella.

**MATERIAL:** Poliéster. 100%

**FORRO:** Polietileno Vinil Acetato (PEVA). 100%



HA65324-G / \$549



HA65326-G / \$229



DETALLES HA65324-G / \$549



## HA65324-G / \$549

MOCHILA

LA: 30.5 AL: 43 AN: 18 ASA: 9

Sublimado. Serigrafía. Bolsillo frontal con cierre. Bolsillos laterales. Amplio compartimento principal con cierre.

MATERIAL: Poliéster. 100% FORRO: Poliéster. 100%



## HA65326-G / \$229

LAPICERA

LA: 23 AL: 10 AN: 6

Sublimado. Serigrafía. Doble compartimento con cierre.

MATERIAL: Poliéster. 100% FORRO: Poliéster. 100%





HA64974-3 / \$549

HA64976-3 / \$229

DETALLES HA64974-3 / \$549



HA64974-3 / \$549

MOCHILA  
 LA: 30.5 cm. AL: 43 cm. AN: 18 cm. ASA: 9 cm.  
 Impresión con relieve. Serigrafía. Bolsillo frontal con cierre. Bolsillos laterales. Amplio compartimento principal con cierre.  
**MATERIAL:** Poliéster. 100% **FORRO:** Poliéster. 100%



HA64976-3 / \$229

LAPICERA  
 LA: 23 cm. AL: 13 cm. AN: 6 cm.  
 Impresión con relieve. Serigrafía. Doble compartimento con cierre.  
**MATERIAL:** Poliéster. 100% **FORRO:** Poliéster. 100%



HA64536-3 / \$1,699

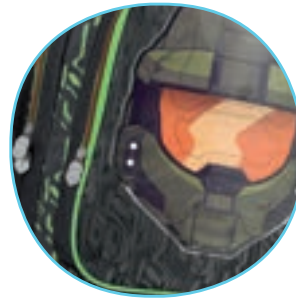


HA64536-3 / \$1,699

RUEDAS CON LUZ LED



PARCHE



### HA64536-3 / \$1,699

MOCHILA CON RUEDAS

**LA:** 33 cm. **AL:** 43 cm. **AN:** 20 cm. **ASA:** 13 cm.

Parche plástico con luz LED. Serigrafía. Bolsillo frontal con cierre. Bolsillos laterales. Bolsillo trasero con cierre para ocultar tirantes. Bastón de aluminio. Ruedas de gel con luz LED. Protectores inferiores de PVC. Amplio compartimento principal con cierre.

**MATERIAL:** Poliéster. 100% **FORRO:** Poliéster. 100%



### HA64535-3 / \$799

MOCHILA  
**LA:** 30.5 cm. **AL:** 43 cm. **AN:** 18 cm. **ASA:** 9 cm.  
 Parche plástico con luz LED. Serigrafía. Bolsillo frontal con cierre.  
 Bolsillos laterales. Amplio compartimento principal con cierre.  
**MATERIAL:** Poliéster. 100% **FORRO:** Poliéster. 100%



HA64535-3 / \$799



HA64537-3 / \$449



HA64538-3 / \$299



#### DETALLES HA64535-3 / \$799



### HA64538-3 / \$299

LAPICERA  
**LA:** 23 cm. **AL:** 10 cm. **AN:** 6 cm.  
 Parche plástico con luz LED. Serigrafía. Doble compartimento con cierre.  
**MATERIAL:** Poliéster. 100% **FORRO:** Poliéster. 100%



### HA64537-3 / \$449

LONCHERA  
**LA:** 24 cm. **AL:** 20 cm. **AN:** 15 cm.  
 Parche plástico con luz LED. Serigrafía. Asa larga ajustable. Forro térmico. Banda elástica trasera para mochila con ruedas. Amplio compartimento principal con cierre. Elástico interior para botella.  
**MATERIAL:** Poliéster. 100% **FORRO:** Polietileno Vinil Acetato (PEVA). 100%





CO65192-G / \$699



CO65195-G / \$249



CO65192-G / \$699

PARCHE CON TINTA NEON



DETALLE



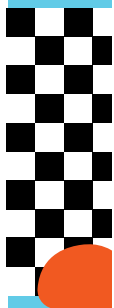
**CO65192-G / \$699**

MOCHILA  
**LA:** 30,5 cm. **AL:** 43 cm. **AN:** 18 cm. **ASA:** 9 cm.  
 Porta Tablet de hasta 8". Parche con tinta Neón. Serigrafía. Bolsillo frontal con cierre. Bolsillos laterales. Amplio compartimento principal con cierre.  
**MATERIAL:** Poliéster. 100% **FORRO:** Poliéster. 100%



**CO65195-G / \$249**

LAPICERA  
**LA:** 23 cm. **AL:** 10 cm. **AN:** 6 cm.  
 Parche con tinta Neón. Serigrafía. Doble compartimento con cierre.  
**MATERIAL:** Poliéster. 100% **FORRO:** Poliéster. 100%



**CO65303-9 / \$799**

MOCHILA  
**LA:** 30,5 cm. **AL:** 43 cm. **AN:** 18 cm. **ASA:** 9 cm.  
 Porta Tablet de hasta 10". Termoformado 3D. Serigrafía. Bolsillo frontal con cierre. Bolsillos laterales. Organizador interno. Amplio compartimento principal con cierre.  
**MATERIAL:** Poliéster. 100% **FORRO:** Poliéster. 100%



**CO65303-9 / \$799**



**CO65305-9 / \$449**

**CO65306-9 / \$299**

**CO65303-9 / \$799**



**DETALLE**

**DETALLE**  
**CO65306-9 / \$299**



**CO65306-9 / \$299**

LAPICERA  
**LA:** 23 cm. **AL:** 10 cm. **AN:** 9,5 cm.  
 Termoformado 3D. Serigrafía. Triple compartimento con cierre.  
**MATERIAL:** Poliéster. 100% **FORRO:** Poliéster. 100%



**CO65305-9 / \$449**

LONCHERA  
**LA:** 23 cm. **AL:** 25,5 cm. **AN:** 14 cm. **ASA:** 9 cm.  
 Termoformado 3D. Serigrafía. Amplio compartimento principal con cierre. Asa larga ajustable. Forro térmico. Banda elástica trasera para mochila con ruedas. Elástico interior para botella. Bolsillos laterales.  
**MATERIAL:** Poliéster. 100% **FORRO:** Polietileno Vinil Acetato (PEVA). 100%



CO65121-9 / \$549



CO65123-9 / \$229



DETALLES CO65121-9 / \$549



CO65121-9 / \$549

MOCHILA  
LA: 30.5 cm. AL: 43 cm. AN: 18 cm. ASA: 9 cm.  
Serigrafía. Amplio compartimento principal con cierre. Bolsillo frontal con cierre. Bolsillos laterales.  
MATERIAL: Poliéster. 100% FORRO: Poliéster. 100%



CO65123-9 / \$229

LAPICERA  
LA: 23 cm. AL: 10 cm. AN: 6 cm.  
Serigrafía. Doble compartimento con cierre.  
MATERIAL: Poliéster. 100% FORRO: Poliéster. 100%





**CO65151-9 / \$449**

LONCHERA  
**LA:** 23 cm. **AL:** 25.5 cm. **AN:** 14 cm. **ASA:** 9 cm.  
 Termoformado gráfico en 8D. Serigrafía. Amplio compartimento principal con cierre. Asa larga ajustable. Bolsillos laterales. Banda elástica trasera para mochila con ruedas. Elástico interior para botella. Forro térmico.  
**MATERIAL:** Poliéster. 100% **FORRO:** Polietileno Vinil Acetato (PEVA). 100%



**CO65149-9 / \$799**

**CO65151-9 / \$449**

**CO65152-9 / \$299**



**CO65149-9 / \$799**

DETALLE

8D



**CO65149-9 / \$799**

MOCHILA  
**LA:** 30.5 cm. **AL:** 43 cm. **AN:** 18 cm. **ASA:** 9 cm.  
 Porta Tablet de hasta 10". Termoformado gráfico en 8D. Serigrafía. Bolsillo frontal con cierre. Bolsillos laterales. Organizador interno. Amplio compartimento principal con cierre.  
**MATERIAL:** Poliéster. 100% **FORRO:** Poliéster. 100%



**CO65152-9 / \$299**

LAPICERA  
**LA:** 23 cm. **AL:** 13 cm. **AN:** 6 cm.  
 Termoformado gráfico en 8D. Serigrafía. Doble compartimento con cierre.  
**MATERIAL:** Poliéster 100% **FORRO:** Poliéster. 100%





CO65422-9 / \$399

CO65422-3 / \$399

DETALLES CO65422-9 / \$399



CO65422 / \$399

LONCHERA

LA: 24 cm. AL: 20 cm. AN: 15 cm.

Amplio compartimento principal con cierre. Forro térmico. Asa larga ajustable. Elástico interior para botella. Banda elástica trasera para mochila con ruedas.

MATERIAL: Poliéster, 100%

FORRO: Polietileno Vinil Acetato (PEVA), 100%



CO65421-9 / \$349



CO65421-3 / \$349

DETALLES CO65421-9 / \$349



## CO65421 / \$349

LONCHERA

**LA:** 19 cm. **AL:** 15 cm. **AN:** 12.5 cm.  
Amplio compartimento principal con cierre. Forro térmico. Asa larga ajustable. Elástico interior para botella.

**MATERIAL:** Poliéster, 100%

**FORRO:** Polietileno Vinil Acetato (PEVA), 100%



1818

1864539-3 / \$449



1864539-M / \$449



### 1864415-9 / \$549

MOCHILA  
LA: 30 cm. AL: 44 cm. AN: 13 cm. ASA: 9 cm.  
Porta Laptop simple de hasta 13". Sublimado. Amplio  
compartimento principal con cierre. Bolsillo frontal con cierre.  
**MATERIAL:** Poliéster. 100% **FORRO:** Poliéster. 100%



1864415-9 / \$549



1864416-9 / \$229

1864415-9 / \$549

PORTA LAPTOP SIMPLE



DETALLE



DETALLE 1864416-9 / \$229



### 1864416-9 / \$229

LAPICERA  
LA: 23 cm. AL: 10 cm. AN: 6 cm.  
Sublimado. Doble compartimento con cierre.  
**MATERIAL:** Poliéster. 100% **FORRO:** Poliéster. 100%



1864667-9 / \$799



1864668-9 / \$299

1864667-9 / \$799

DETALLE



PORTA LAPTOP



**1864667-9 / \$799**

MOCHILA  
**LA:** 30,5 cm. **AL:** 43 cm. **AN:** 13 cm. **ASA:** 9 cm.  
 Porta Laptop de hasta 13". Porta Tablet de hasta 8". Amplio  
 compartimento principal con cierre. Organizador Interno. Porta  
 llaves. Bolsillo frontal con cierre.  
**MATERIAL:** Algodón. 100% **FORRO:** Poliéster. 100%

**1864668-9 / \$299**

LAPICERA  
**LA:** 23 cm. **AL:** 13 cm. **AN:** 6 cm.  
 Doble compartimento con cierre.  
**MATERIAL:** Algodón. 100% **FORRO:** Poliéster. 100%





1864482-P / \$549



1864483-P / \$229

1864482-P / \$549

PORTA LAPTOP SIMPLE

DETALLE



**1864483-P / \$229**

LAPICERA  
**LA:** 20.5 cm. **AL:** 11.5 cm. **AN:** 9 cm. **ASA:** 5 cm.  
Serigrafía. Doble compartimento con cierre. Asa de mano.  
**MATERIAL:** Poliéster. 100% **FORRO:** Poliéster. 100%



**1864482-P / \$549**

MOCHILA  
**LA:** 30 cm. **AL:** 44 cm. **AN:** 13 cm. **ASA:** 9 cm.  
Porta Laptop simple de hasta 13". Serigrafía. Amplio compartimento principal con cierre. Bolsillo frontal con cierre.  
**MATERIAL:** Poliéster. 100% **FORRO:** Poliéster. 100%





1864484-9 / \$699

MOCHILA  
LA: 43 cm. AL: 30.5 cm. AN: 12.5 cm. ASA: 5 cm.  
Porta Laptop de hasta 15". Porta Tablet de hasta 10". Amplio compartimento principal con cierre. Bolsillo frontal con cierre. Serigrafía.  
MATERIAL: Poliéster. 100% FORRO: Poliéster. 100%



1864484-9 / \$699



1864485-9 / \$349

1864486-9 / \$249

DETALLES 1864484-9 / \$699



1864486-9 / \$249

LAPICERA  
LA: 23 cm. AL: 13 cm. AN: 6 cm.  
Doble compartimento con cierre. Serigrafía.  
MATERIAL: Poliéster. 100% FORRO: Poliéster. 100%



1864485-9 / \$349

LONCHERA  
LA: 24.5 cm. AL: 36 cm. AN: 22.5 cm. ASA: 13 cm.  
Forro térmico. Amplio compartimento principal con cierre. Bolsillo frontal. Serigrafía.  
MATERIAL: Poliéster. 100%  
FORRO: Polietileno Vinil Acetato (PEVA). 100%



1864719-P / \$549



1864527-2 / \$699



1864719-P / \$549

PORTA LAPTOP



DETALLE



PORTA LAPTOP  
1864527-2 / \$699



1864719-P / \$549

MOCHILA

LA: 30.5 cm. AL: 44.5 cm. AN: 13.5 cm. ASA: 8 cm.  
Porta Laptop simple de hasta 13". Sublimado. Bolsillo frontal con  
cierre. Amplio compartimento principal con cierre.  
MATERIAL: Poliéster. 100% FORRO: Poliéster. 100%



1864527-2 / \$699

MOCHILA

LA: 26.5 cm. AL: 38 cm. AN: 16.5 cm. ASA: 6.5 cm.  
Porta Laptop de hasta 13". Porta Tablet de hasta 8". Amplio  
compartimento principal con cierre. Bolsillo frontal con cierre.  
Organizador interno. Sublimado.  
MATERIAL: Poliéster. 100% FORRO: Poliéster. 100%





1864458-V / \$699

DETALLES 1864458-V / \$699



1864458-V / \$699

MOCHILA

LA: 43 cm. AL: 30,5 cm. AN: 12,5 cm. ASA: 5 cm.

Porta Laptop de hasta 15". Porta Tablet de hasta 10". Material iridiscente. Serigrafía. Bolsillo frontal con cierre. Amplio compartimento principal con cierre.

**MATERIAL:** Poliéster. 100% **FORRO:** Poliéster. 100%





1864539-3 / \$499

1864540-3 / \$249

DETALLES 1864539-3 / \$499



1864540-3 / \$249

LAPICERA

LA: 23 cm. AL: 10 cm. AN: 6 cm.

Doble compartimento con cierre. Malla semitraslúcida.

MATERIAL: Poliéster. 100% FORRO: Poliéster. 100%



1864539-3 / \$499

MOCHILA

LA: 29 cm. AL: 39 cm. AN: 16 cm. ASA: 8 cm.

Porta Laptop de hasta 13". Amplio compartimento principal con

cierre. Bolsillo frontal con cierre. Malla semitraslúcida.

MATERIAL: Poliéster. 100% FORRO: Poliéster. 100%





1864539-M / \$499

1864540-M / \$249

DETALLES 1864539-M / \$499

1864540-M / \$249

LAPICERA  
LA: 23 cm. AL: 12 cm. AN: 6 cm.  
Doble compartimento con cierre. Malla semitraslúcida.  
MATERIAL: Poliéster. 100% FORRO: Poliéster. 100%

1864539-M / \$499

MOCHILA  
LA: 29 cm. AL: 39 cm. AN: 16 cm. ASA: 8 cm.  
Porta Laptop de hasta 13". Amplio compartimento principal con  
cierre. Bolsillo frontal con cierre. Malla semitraslúcida.  
MATERIAL: Poliéster. 100% FORRO: Poliéster. 100%



### 1865102-2 / \$699

MOCHILA

**LA:** 30,5 cm. **AL:** 44 cm. **AN:** 18 cm. **ASA:** 9 cm.  
Porta Laptop de hasta 15". Bolsillo frontal con cierre. Bolsillos laterales. Sistema porta patineta con velcro. Organizador interno. Porta llaves.

**MATERIAL:** Poliéster. 100% **FORRO:** Poliéster. 100%



1864793-3 / \$699



1865102-2 / \$699



1864793-3 / \$699  
DETALLE



1865102-2 / \$699  
PORTA LAPTOP



### 1864793-3 / \$699

MOCHILA

**LA:** 30,5 cm. **AL:** 43 cm. **AN:** 12,5 cm. **ASA:** 5 cm.  
Porta Laptop de hasta 15". Amplio compartimento principal con cierre. Doble bolsillo frontal con cierre. Bolsillo frontal de fácil acceso. Organizador interno.

**MATERIAL:** Poliéster. 100% **FORRO:** Poliéster. 100%



**1864884-B / \$549**

MOCHILA  
**LA:** 30.5 cm. **AL:** 44.5 cm. **AN:** 13.5 cm. **ASA:** 9 cm.  
 Porta Laptop simple de hasta 15". Impresión en Serigrafía. Amplio  
 compartimento principal con cierre. Bolsillo frontal con cierre.  
**MATERIAL:** Poliéster. 100% **FORRO:** Poliéster. 100%



1864884-B / \$549

1864886-B / \$229

**DETALLES 1864884-B / \$549**



**1864886-B / \$229**

LAPICERA  
**LA:** 23 cm. **AL:** 13 cm. **AN:** 6 cm.  
 Serigrafía. Doble compartimento con cierre.  
**MATERIAL:** Poliéster. 100% **FORRO:** Poliéster. 100%





### 1865156-9 / \$549

MOCHILA

**LA:** 30 cm. **AL:** 44 cm. **AN:** 13 cm. **ASA:** 9 cm.  
 Porta Laptop simple de hasta 13". Serigrafía. Amplio compartimento principal con cierre. Bolsillo frontal con cierre.

**MATERIAL:** Poliéster. 100% **FORRO:** Poliéster. 100%



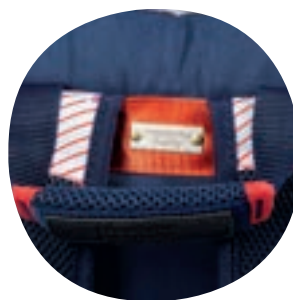
### 1864524-2 / \$699

### 1865156-9 / \$549

### 1864526-2 / \$249



### DETALLES 1864524-2 / \$699



### 1864526-2 / \$249

LAPICERA

**LA:** 23 cm. **AL:** 13 cm. **AN:** 6 cm.

Doble compartimento con cierre.

**MATERIAL:** Poliéster. 100% **FORRO:** Poliéster. 100%

### 1864524-2 / \$699

MOCHILA

**LA:** 30.5 cm. **AL:** 43 cm. **AN:** 20.5 cm. **ASA:** 9 cm.

Porta Laptop de hasta 15". Doble bolsillo frontal con cierre. Bolsillos laterales con cierre. Tirantes ergonómicos con bolsillo. Organizador interno. Porta llaves. Amplio compartimento principal con cierre.

**MATERIAL:** Poliéster. 100% **FORRO:** Poliéster. 100%





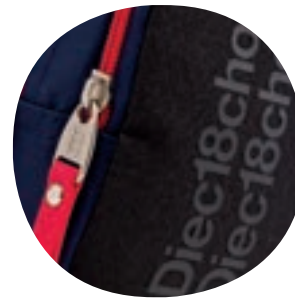


1864524-9 / \$699

1864526-9 / \$249

DETALLES 1864524-9 / \$699

DETALLE 1864526-9 / \$249



**1864526-9 / \$249**

LAPICERA  
**LA:** 23 cm. **AL:** 13 cm. **AN:** 6 cm.  
 Doble compartimento con cierre.  
**MATERIAL:** Poliéster. 100% **FORRO:** Poliéster. 100%

**1864524-9 / \$699**

MOCHILA  
**LA:** 30.5 cm. **AL:** 43 cm. **AN:** 20.5 cm. **ASA:** 9 cm.  
 Porta Laptop de hasta 15". Doble bolsillo frontal con cierre. Bolsillos laterales con cierre. Tirantes ergonómicos con bolsillo. Organizador interno. Porta llaves. Amplio compartimento principal con cierre.  
**MATERIAL:** Poliéster. 100% **FORRO:** Poliéster. 100%





HG64404-P  
PÁG. 6  
\$549



HG64643-P  
PÁG. 6  
\$449



HG64644-P  
PÁG. 6  
\$599



HG65259-2  
PÁG. 7  
\$449



HG65260-2  
PÁG. 7  
\$599



HG65376-2  
PÁG. 7  
\$349



HG64611-U  
PÁG. 8  
\$549



HG64612-U  
PÁG. 8  
\$649



HG64410-P  
PÁG. 9  
\$549



MB64444-L  
PÁG. 12  
\$649



MB64424-R  
PÁG. 13  
\$449



MB64425-R  
PÁG. 13  
\$599



MB64602-9  
PÁG. 14  
\$449



MB64568-9  
PÁG. 14  
\$549



HW65319-R  
PÁG. 15  
\$549



HW65112-9  
PÁG. 15  
\$449



CO65153-9  
PÁG. 16  
\$549



CO65307-9  
PÁG. 16  
\$549



MC65562-G  
PÁG. 17  
\$549



HG64406-P  
PÁG. 20  
\$799



HG64408-P  
PÁG. 20  
\$449



HG64409-P  
PÁG. 20  
\$299



HG64407-P  
PÁG. 21  
\$1,699



HG64825-P  
PÁG. 22  
\$799



HG64826-P  
PÁG. 23  
\$1,699



HG64827-P  
PÁG. 23  
\$449



HG64828-P  
PÁG. 23  
\$299



HG64652-U  
PÁG. 24  
\$799



HG64653-U  
PÁG. 24  
\$449



HG64654-U  
PÁG. 24  
\$299



HG64655-P  
PÁG. 25  
\$549



HG64656-P  
PÁG. 25  
\$329



HG64657-P  
PÁG. 25  
\$229



HG64658-U  
PÁG. 26  
\$549



HG64660-U  
PÁG. 26  
\$229



HG64669-U  
PÁG. 27  
\$549



HG64670-U  
PÁG. 27  
\$329



HG64671-U  
PÁG. 27  
\$229



HG64582-U  
PÁG. 28  
\$699



HG64584-U  
PÁG. 28  
\$249



HG64583-U  
PÁG. 29  
\$349



HG64401-P  
PÁG. 30  
\$1,699



HG64400-P  
PÁG. 31  
\$799



HG64402-P  
PÁG. 31  
\$449



HG64403-P  
PÁG. 31  
\$299



HG64608-U  
PÁG. 32  
\$1,699



HG64607-U  
PÁG. 33  
\$799



HG64609-U  
PÁG. 33  
\$449



HG64610-U  
PÁG. 33  
\$299



HG65355-U  
PÁG. 34  
\$799



HG65357-U  
PÁG. 34  
\$299



HG64570-P  
PÁG. 35  
\$799



HG64571-P  
PÁG. 35  
\$1,699



HG64573-P  
PÁG. 35  
\$299



HG64693-9  
PÁG. 36  
\$799



HG64696-9  
PÁG. 36  
\$299



HG64662-P  
PÁG. 37  
\$699



HG64664-P  
PÁG. 37  
\$249



HG65261-U  
PÁG. 38  
\$699



HG65263-U  
PÁG. 38  
\$249



HG64561-P  
PÁG. 39  
\$699



HG64562-P  
PÁG. 39  
\$349



HG64563-P  
PÁG. 39  
\$249



HG64475-P  
PÁG. 40  
\$799



HG64476-P  
PÁG. 40  
\$449



HG64477-P  
PÁG. 40  
\$299



HG64498-P  
PÁG. 41  
\$699



HG64499-P  
PÁG. 41  
\$349



HG64500-P  
PÁG. 41  
\$249



HG64412-3  
PÁG. 42  
\$799



HG64413-3  
PÁG. 42  
\$449



HG64414-3  
PÁG. 42  
\$299



**HG64880-3**  
PÁG. 43  
\$799



**HG64883-3**  
PÁG. 43  
\$299



**BR65022-9**  
PÁG. 44  
\$799



**BR65023-9**  
PÁG. 44  
\$449



**BR65024-9**  
PÁG. 44  
\$299



**BR64856-V**  
PÁG. 45  
\$699



**BR64858-V**  
PÁG. 45  
\$249



**BR65198-P**  
PÁG. 46  
\$699



**BR65200-P**  
PÁG. 46  
\$249



**BR65199-P**  
PÁG. 47  
\$349



**MC65569-2**  
PÁG. 50  
\$699



**MC65570-2**  
PÁG. 50  
\$249



**MC65571-2**  
PÁG. 50  
\$349



**MC65567-G**  
PÁG. 51  
\$699



**MC65568-G**  
PÁG. 51  
\$249



**MC65548-3**  
PÁG. 51  
\$549



**MC65549-3**  
PÁG. 51  
\$249



**MC65564-3**  
PÁG. 52  
\$699



**MC65565-3**  
PÁG. 52  
\$249



**MC65566-3**  
PÁG. 52  
\$349



**MC65558-G**  
PÁG. 53  
\$799



**MC65560-G**  
PÁG. 53  
\$449



**MC65561-G**  
PÁG. 53  
\$299



**MC65552-3**  
PÁG. 54  
\$849



MC65553-3  
PÁG. 54  
\$299



MC65554-3  
PÁG. 54  
\$449



MC65538-9  
PÁG. 55  
\$799



MC65539-9  
PÁG. 55  
\$449



MC65540-9  
PÁG. 55  
\$299



MC65499-9  
PÁG. 56  
\$849



MC65507-2  
PÁG. 57  
\$799



MC65508-2  
PÁG. 57  
\$449



MC65509-2  
PÁG. 57  
\$299



MB64440-L  
PÁG. 58  
\$1,699



MB64439-L  
PÁG. 59  
\$799



MB64441-L  
PÁG. 59  
\$449



MB64442-L  
PÁG. 59  
\$299



MB64501-3  
PÁG. 60  
\$799



MB64503-3  
PÁG. 60  
\$449



MB64504-3  
PÁG. 60  
\$299



MB64502-3  
PÁG. 61  
\$1,699



MB64505-9  
PÁG. 62  
\$799



MB64506-9  
PÁG. 62  
\$1,699



MB64508-9  
PÁG. 62  
\$299



MB64565-9  
PÁG. 63  
\$1,699



MB64459-R  
PÁG. 64  
\$699



MB64461-R  
PÁG. 64  
\$349



MB64462-R  
PÁG. 64  
\$249



**MB64421-R**  
PÁG. 65  
\$699



**MB64566-9**  
PÁG. 66  
\$449



**MB64564-9**  
PÁG. 66  
\$799



**MB65069-9**  
PÁG. 67  
\$699



**MB65071-9**  
PÁG. 67  
\$249



**MB64613-R**  
PÁG. 68  
\$799



**MB64615-R**  
PÁG. 68  
\$449



**MB64616-R**  
PÁG. 68  
\$299



**MB64600-9**  
PÁG. 69  
\$799



**MB64601-9**  
PÁG. 69  
\$1,699



**MB64603-9**  
PÁG. 69  
\$299



**HW64764-R**  
PÁG. 70  
\$699



**HW64766-R**  
PÁG. 70  
\$349



**HW64767-R**  
PÁG. 70  
\$249



**HW65274-9**  
PÁG. 71  
\$699



**HW65277-9**  
PÁG. 71  
\$249



**HW65315-R**  
PÁG. 72  
\$799



**HW65317-R**  
PÁG. 72  
\$449



**HW65318-R**  
PÁG. 72  
\$299



**HW65110-9**  
PÁG. 73  
\$799



**HW65113-9**  
PÁG. 73  
\$299



**HA64589-3**  
PÁG. 74  
\$1,699



**HA64588-3**  
PÁG. 75  
\$799



**HA64590-3**  
PÁG. 75  
\$449



HA64591-3  
PÁG. 75  
\$299



HA65019-3  
PÁG. 76  
\$549



HA65021-3  
PÁG. 76  
\$229



HA64487-2  
PÁG. 77  
\$799



HA64488-2  
PÁG. 77  
\$299



HA65379-2  
PÁG. 77  
\$1,699



HA65393-9  
PÁG. 78  
\$799



HA65395-9  
PÁG. 78  
\$299



HA65394-9  
PÁG. 79  
\$449



HA65324-G  
PÁG. 80  
\$549



HA65326-G  
PÁG. 80  
\$229



HA64974-3  
PÁG. 81  
\$549



HA64976-3  
PÁG. 81  
\$229



HA64536-3  
PÁG. 82  
\$1,699



HA64535-3  
PÁG. 83  
\$799



HA64537-3  
PÁG. 83  
\$449



HA64538-3  
PÁG. 83  
\$299



CO65192-G  
PÁG. 84  
\$699



CO65195-G  
PÁG. 84  
\$249



CO65303-9  
PÁG. 85  
\$799



CO65305-9  
PÁG. 85  
\$449



CO65306-9  
PÁG. 85  
\$299



CO65121-9  
PÁG. 86  
\$549



CO65123-9  
PÁG. 86  
\$229





CO65149-9  
PÁG. 87  
\$799



CO65151-9  
PÁG. 87  
\$449



CO65152-9  
PÁG. 87  
\$299



CO65422-3  
PÁG. 88  
\$399



CO65422-9  
PÁG. 88  
\$399



CO65421-3  
PÁG. 89  
\$349



CO65421-9  
PÁG. 89  
\$349



1864415-9  
PÁG. 92  
\$549



1864416-9  
PÁG. 92  
\$229



1864667-9  
PÁG. 93  
\$799



1864668-9  
PÁG. 93  
\$299



1864482-P  
PÁG. 94  
\$549



1864483-P  
PÁG. 94  
\$229



1864484-9  
PÁG. 95  
\$699



1864485-9  
PÁG. 95  
\$349



1864486-9  
PÁG. 95  
\$249



1864719-P  
PÁG. 96  
\$549



1864527-2  
PÁG. 96  
\$699



1864458-V  
PÁG. 97  
\$699



1864539-3  
PÁG. 98  
\$499



1864540-3  
PÁG. 98  
\$249



1864539-M  
PÁG. 99  
\$499



1864540-M  
PÁG. 99  
\$249



1864793-3  
PÁG. 100  
\$699

CASILLEROS 2022



1865102-2  
PÁG. 100  
\$699



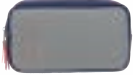
1864884-B  
PÁG. 101  
\$549



1864886-B  
PÁG. 101  
\$229



1864524-2  
PÁG. 102  
\$699



1864526-2  
PÁG. 102  
\$249



1865156-9  
PÁG. 102  
\$549



1864524-9  
PÁG. 103  
\$699



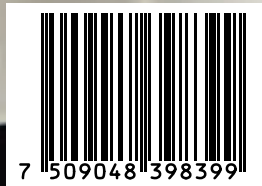
1864526-9  
PÁG. 103  
\$249



MB64567-9  
PÁG. 66  
\$299



18



KITBTS22-0