



LINEA DETTAGLI D'ARTE



Grassello di calce

Classica decorazione d'epoca per interno

Classic period decoration for interiors

made
in italy

Emozioni decorative

Decorative emotions

**san
marco**
SISTEMI VERNICIANTI PER L'EDILIZIA





T218



T212



T206



T200



T219



T213



T207



T201



T220



T214



T208



T202



T209



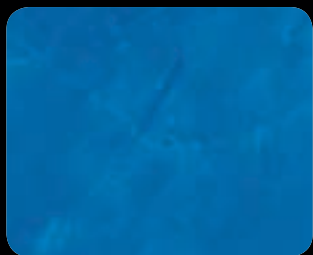
T225



T224



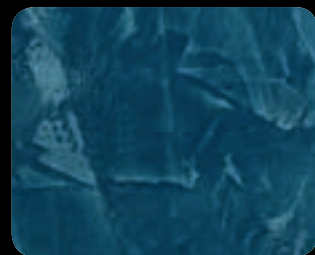
T203



T221



T215



T227



T226



T222



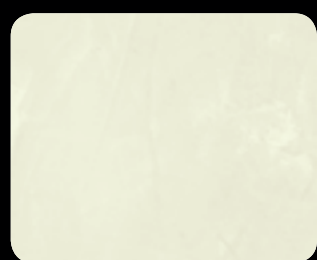
T216



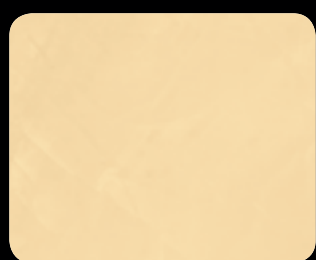
T204



T228



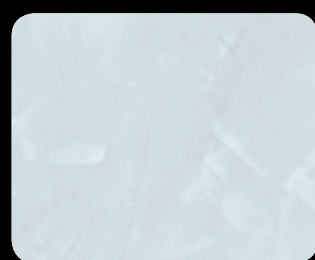
T100



T106



T112



T118



T101



T107



T113



T119



T102



T108



T132



T125



T114



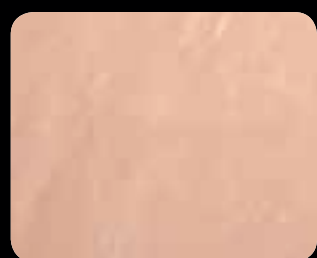
T126



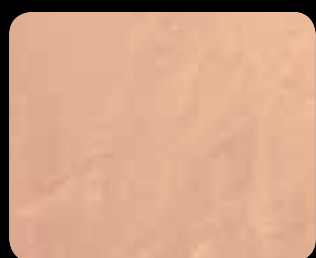
T120



T115



T103



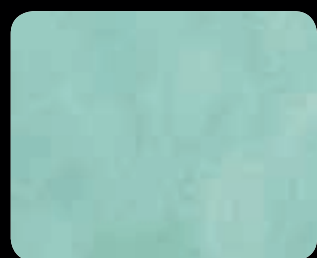
T109



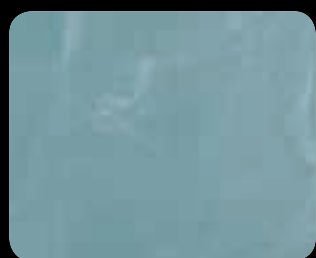
T128



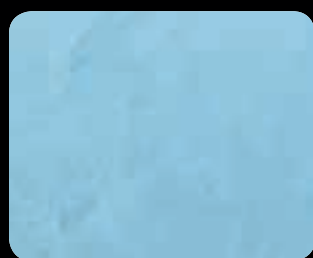
T127



T104



T110



T116



T122

Grassello di calce



T124



T105



T135



T130



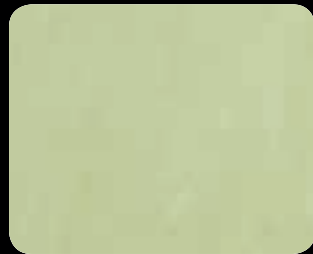
T111



T217



T131



T117



T223



T121



T123



T133



T129



T205



T211

Grassello di calce

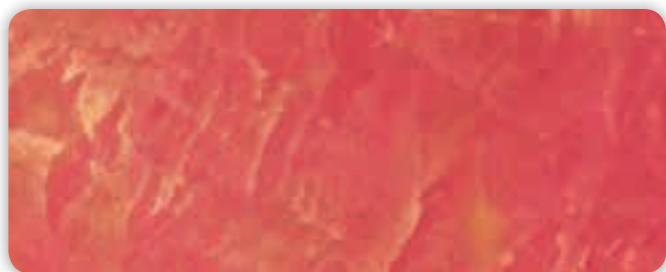
Classica decorazione d'epoca per interno

Realizzare un sogno, un progetto a lungo accarezzato. Esprimersi con un effetto decorativo che proviene dalla tradizione, tra capacità artigianali e nuove progettualità. La passione per i materiali naturali minerali che evocano sensazioni antiche e concretizzano ambientazioni dal sapore classico, ricercato e senza tempo. Grassello di Calce viene applicato in due strati con resa indicativa di 1-1,2 kg/m² a 2 strati. Attrezzi: frattazzo inox.

Classic period decoration for interiors

Make a dream or a long-desired project come true. Convey your personality with a decorative effect that originates in the past and not only embraces craftsmen's skills but also new design features. Take delight in natural mineral materials, which bring back age-old sensations manifested in timeless, refined, classic surroundings. Grassello di calce is normally applied in at least two coats, with an indicative spreading rate of 1-1.2 kg/m² for two coats. Tools: steel trowel.

Effetti - Effects



Effetto calce iridescente - Decorazione ottenuta applicando come fondo almeno tre strati di Grassello di calce. Livellare fino ad ottenere una superficie liscia ed uniforme. A supporto asciutto e lucidato applicare a frattazzo uno strato sottile di Cadoro base oro o Abc riflessi.

Iridescent lime effect - Decorative coating obtained by applying at least three coats of the product Grassello di calce as base coating. Level until a smooth, uniform surface is obtained. When dry and glossy, apply a thin layer of Cadoro (gold base colour) using a trowel or Abc riflessi.



Effetto pepe sale - Decorazione ottenuta dalla combinazione di Marmorino classico e Grassello di calce, attraverso l'uso di particolari tecniche applicative. Sul fondo preparato con una rasatura di Marmorino classico, ad essiccazione avvenuta, applicare uno o due strati di Grassello di calce.

Salt and pepper effect - Decoration obtained from the combination of the Marmorino classico and Grassello di calce products using special application techniques. Apply one or two layers of Grassello di calce onto a dry base coat prepared with a levelling of Marmorino classico.



Effetto bicolore - Decorazione ottenuta con Grassello di calce utilizzando una speciale tecnica applicativa con frattazzo di acciaio. Su fondo preparato con almeno due strati di Grassello di calce, applicare piccole quantità di materiale in almeno due colori diversi.

Two-colour effect - Decoration obtained with Grassello di calce using a special application technique by steel trowel. Apply small amounts of material in at least two different colours to a surface prepared with at least 2 layers of the product Grassello di calce.



Effetto intarsio - Decorazione ottenuta applicando uno strato di Grassello di calce bianco a frattazzo; lavorazione da bagnato con rullo per decorativi in silicone. Finitura con Velature (A641).

Inlaid effect - Decoration obtained by applying a layer of white Grassello di calce with a trowel; wet application with roller for decorative finishes in silicone. Finish with Velature (A641).

san marco
SISTEMI VERNICIANTI PER L'EDILIZIA

Colorificio San Marco SpA
Via Alta 10 - 30020 Marcon (VE) - Italy
Tel +39 041 4569322 - Fax +39 041 5950153
e-mail: info@san-marco.it
export@san-marco.it
www.san-marco.it
www.emozionidecorative.it

COMPANY WITH
QUALITY SYSTEM
CERTIFIED BY DNV
= ISO 9001 =