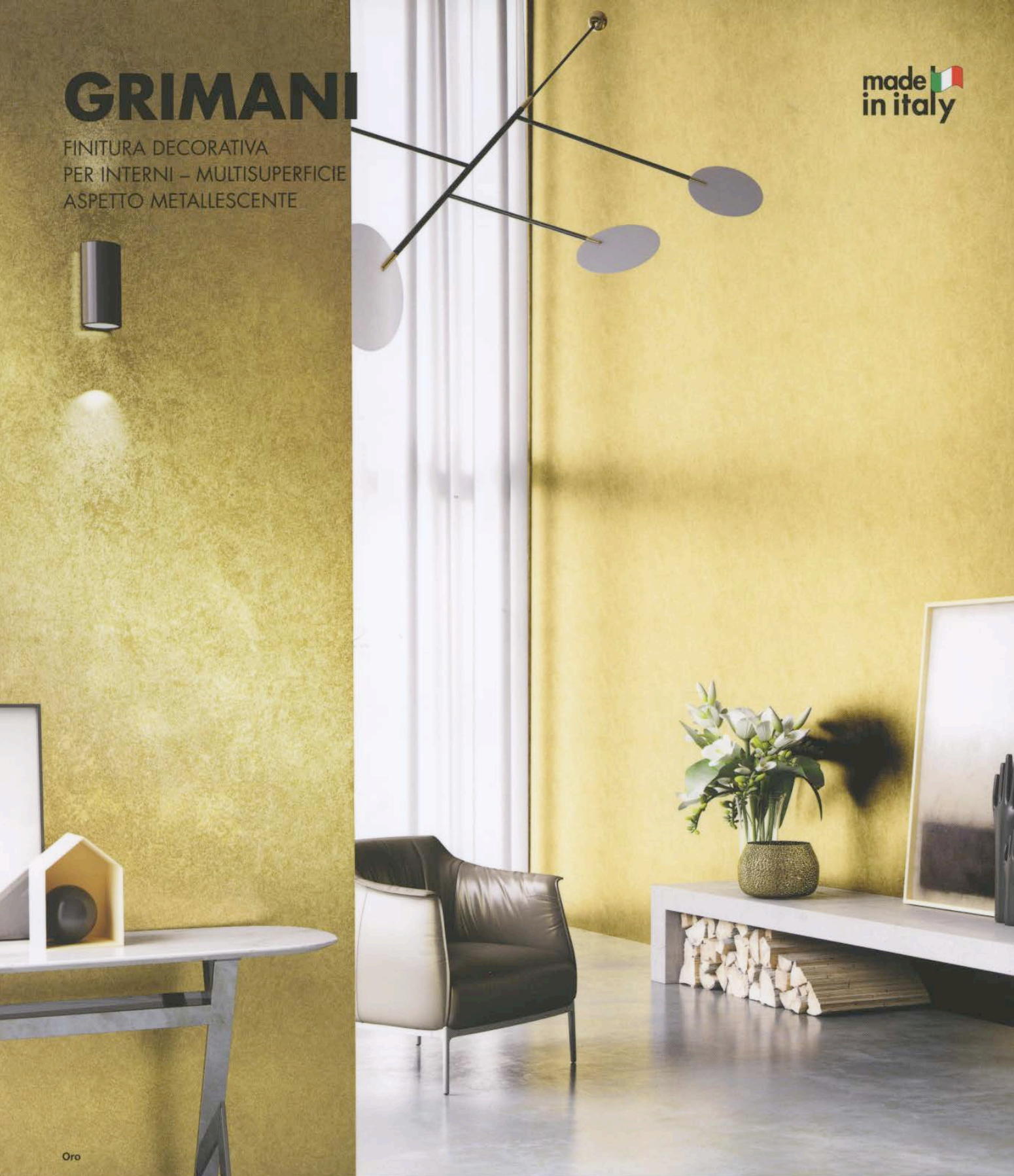


GRIMANI

FINITURA DECORATIVA
PER INTERNI - MULTISUPERFICIE
ASPETTO METALLESCENTE

made 
in italy



Oro

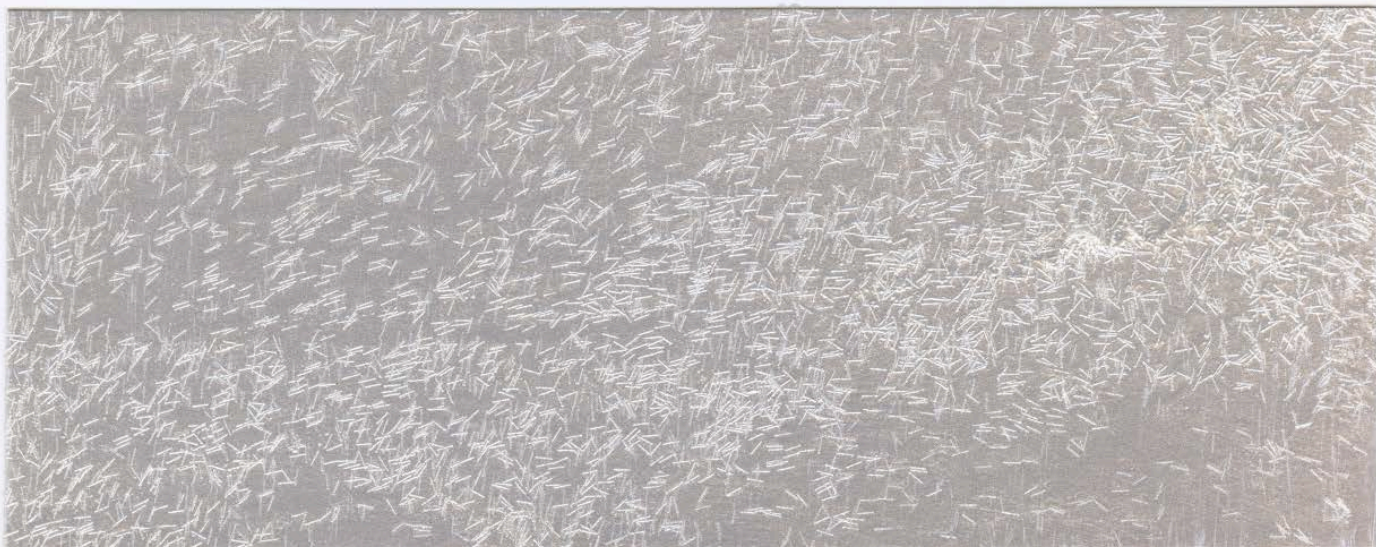


san marco 
SISTEMI VERNICIANTI PER L'EDILIZIA

Decorativi



Peltro



Bianco Effetto Moiré



Peltro Effetto Moiré



Oro zecchino effetto Cachemire

GRIMANI
Gamma colori / Colour range



C500



C501



C502



C503



C504



C505



C506



C507



C508



C509



C510



C511



C512



C513



C514



C515

GRIMANI

Gamma colori / *Colour range*



C516



C517



C518



C519



C520



C521



C522



C523



C524



C525



C526



C527



C528



C529



C530



C531

GRIMANI

Gamma colori / Colour range



C532



C533



C534



C535



C536



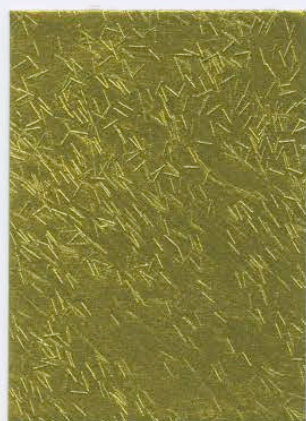
C537



C538



C539



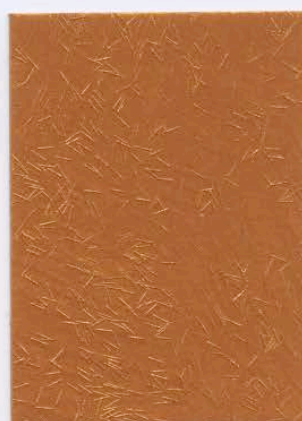
C540



C541



C542



C543



C544



C545



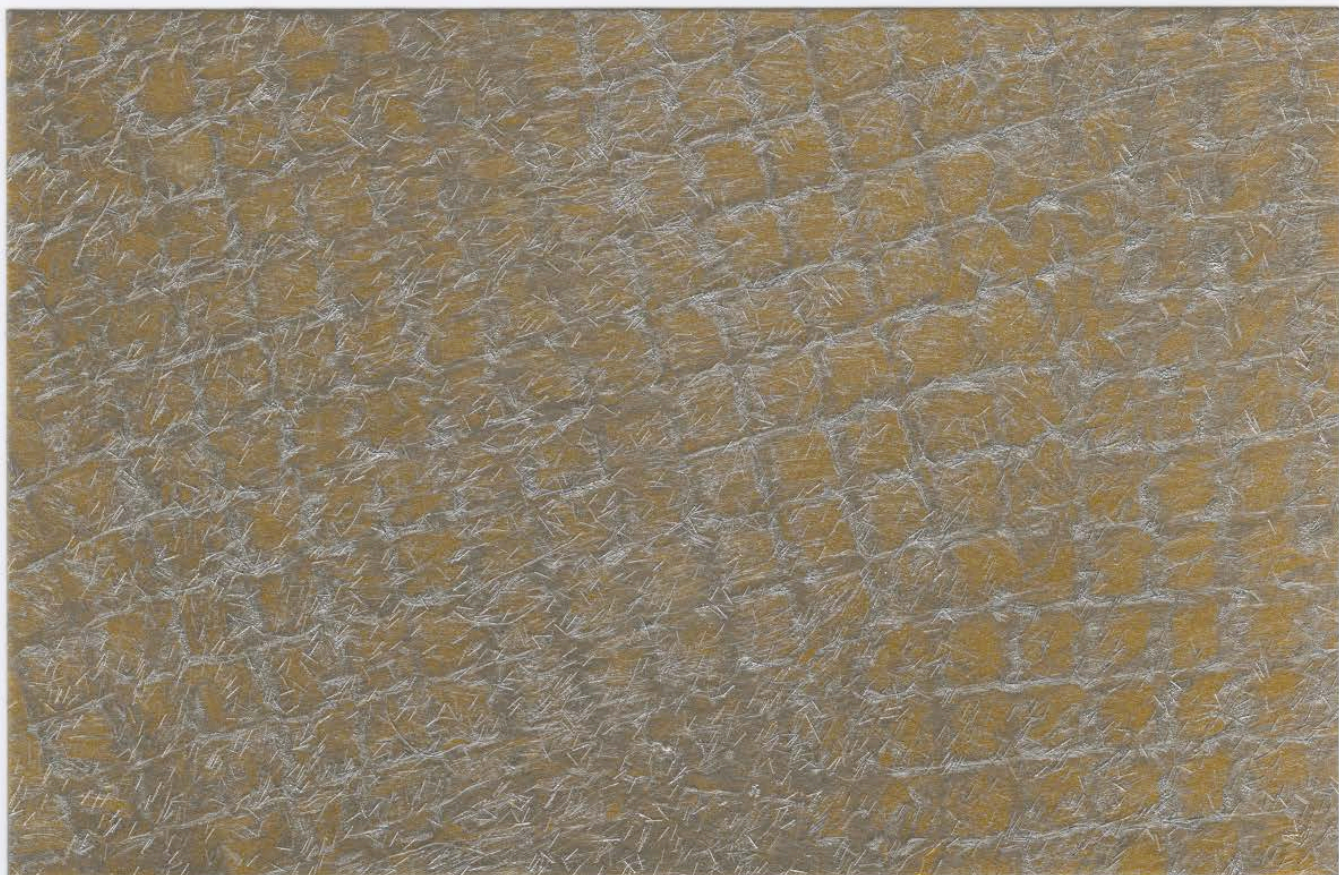
C546



C547



Effetto Kilim 263G/Peltro



Effetto Jacquard bicolore Oro/Peltro

EFFETTO JACQUARD

Stendere con frattazzo un primo strato di prodotto base oro in maniera uniforme
Ad essiccazione avvenuta, stendere a frattazzo una seconda mano di prodotto base petro diluito al 20%: prima dell'asciugatura appoggiare per punti sulla superficie un pezzo di rete di grammatura e maglia scelta a piacere e passarvi sopra un pennello scarico di prodotto della stessa tinta per creare il disegno decorativo.
Resa indicativa: 5-7 m²/l a lavoro finito.

EFFETTO KILIM

Preparare un fondo colorato scegliendo la tinta più idonea dalla mazzetta marcromie (grigio 263G)
Stendere uno strato uniforme di prodotto base petro e prima dell'asciugatura passare il palmo del frattazzo con movimenti verticali: successivamente, con prodotto ancora fresco, passare la punta del frattazzo in senso orizzontale solo in alcuni punti e non in modo continuativo e attendere la completa asciugatura.
Resa indicativa: 6-8 m²/l.

EFFETTO MOIRÉ

Stendere una prima mano di prodotto a frattazzo rasando a pieno la superficie in un'unica direzione e lasciar asciugare.
Una volta asciutta la prima mano ripetere l'operazione precedente e, prima dell'asciugatura, lamare la superficie tenendo molto inclinata la spatola per orientare più possibile le fibre in una stessa direzione.
Resa indicativa: 4-6 m²/l a lavoro finito.

EFFETTO CACHEMIRE

Stendere con frattazzo una prima mano di prodotto nella tinta scelta avendo cura di muoverlo successivamente con movimenti circolari prima dell'essiccazione ,utilizzando il palmo della spatola.
Una volta asciutta la prima mano, ripetere l'operazione precedente con le stesse modalità per ottenere maggior pienezza dell'effetto.
Resa indicativa: 4-6 m²/l a lavoro finito.

JACQUARD EFFECT

Spread a first coat of the product in gold base evenly by trowel
When dry, apply a second coat of product in pewter base by trowel diluted to 20%:
before drying lay on the surface a piece of paper and mesh net chosen according to the taste and use a brush with little product of the same color to create the decorative design.
Indicative spreading rate: 5-7 sqm / l at finished work

KILIM EFFECT

Prepare a colored undercoat by choosing the most suitable tint from Marcromie color chart (263G gray).
Spread an even layer of product in the pewter base and before drying pass the palm of the trowel with vertical movements: further that when the product is still wet, pass the tip of the trowel horizontally only in some places and not in a continuous way and wait for the complete drying
Indicative spreading rate: 6-8 sqm / l

MOIRÉ EFFECT

Spread a first coat of product by trowel fully smoothing the surface in one direction and let it dry.
When the first coat is dry repeat the previous action and, before drying, trowel the surface keeping very inclined the spatula to guide the fibers as much as possible in the same direction
Indicative spreading rate: 4-6 at finished work.

CACHEMIRE EFFECT

Spread a first coat of product by trowel in the color chosen, taking care to later move it in a circular motion, before drying, using the palm of the spatula.
Once the first coat is dry, repeat the previous action in the same manner to obtain a more fully effect.
Indicative spreading rate: 4-6 at finished work

JACQUARD

Appliquer la première couche du produit avec une taloche dans la base or de manière uniforme.
A' séchage complet, étaler avec taloche une deuxième passe de produit base étain dilué à 20%
Avant le séchage, fixer par points un morceau de treillis de la dimension de préférence et peindre avec un pinceau avec très peu de matière dans la même couleur pour recréer l'effet décoratif.
Rendement indicatif 5-7 m²/l fini.

KILIM

Préparer la surface avec la couleur de préférence dans le nuancier Marcromie (parmi les gris à la pag. 263G). Etaler une couche uniforme de produit base étain et avant le séchage repasser avec le couteau dans des mouvements verticaux par la suite, avec le produit encore frais, passer avec l'angle de la taloche de manière horizontale seulement par point et non en manière uniforme attendre ensuite le séchage complet
Rendement indicatif 6-8 m²/l

EFFETTO MOIRÉ

Étaler une première couche de produit à taloche en ratissage complet dans une seule direction et laisser sécher complètement.
Une fois que la première couche sera sèche répéter l'opération précédente et, avant le séchage, ferrer la surface de manière uniforme toujours dans la même direction pour orienter les fibres.
Rendement indicatif 4-6 m²/l fini

EFFETTO CACHEMIRE

Étaler avec une taloche une première couche de produit dans la teinte choisie, avec le soin de procéder dans des mouvements circulaires, avant le séchage, en utilisant la paume de la spatule.
Une fois que la première couche sera sèche, répéter l'opération précédente avec les mêmes modalités pour obtenir une plénitude de l'effet souhaité.
Rendement indicatif 4-6 m²/l fini

JACQUARD

Разровнять равномерно кельмой первый слой материала база золото.
После высыхания поверхности, нанести кельмой второй слой материала база олово, разбавленного водой до 20%:
перед окончательным высыханием прислонить к поверхности кусок сетки с выбранным рисунком необходимой плотности и пройтись по ней кистью с минимальным количеством материала для придания декоративного рисунка.
Примерный расход: 5-7 кв.м./л. для всей работы

KILIM

Подготовить цветной фон, выбрав наиболее подходящий цвет из веера marcromie (серый 263G). Нанести равномерный слой материала в базе олово и, до высыхания, провести вертикальные движения плоскостью кельмы: далее, по еще не высохшей окончательно поверхности, заостренной частью кельмы в некоторых местах провести в горизонтальном направлении прерывистую линию и дождаться полного высыхания.
Примерный расход 6-8 кв.м./л.

EFFETTO MOIRÉ

Нанести кельмой первый слой материала, максимально выравнивая поверхность в одном направлении, и дать высохнуть.
После высыхания первого слоя, повторите предыдущую операцию и, перед окончательным высыханием второго слоя, отшлифовать поверхность, держа кельму под наклоном и направляя волокна, по возможности, в одном и том же направлении.
Примерный расход 4-6 кв.м./л. для всей работы

EFFETTO CACHEMIRE

Разровнять кельмой первый слой материала выбранного цвета и, не доводя до высыхания, при помощи плоскости кельмы нанести рисунок круговыми движениями.
После высыхания первого слоя, повторить предыдущую операцию, работая в той же манере, стараясь достичь большей полноты эффекта.
Примерный расход 4-6 кв.м./л. для всей работы.







S.024 GRIMANI

Finitura decorativa per interni – multisuperficie - aspetto metallescente

Realizza molteplici effetti dalle texture simili a pregiati tessuti intrecciati con fili preziosi.

Indicata per decorare le superfici murali, mobili e complementi d'arredo in legno, plastica, pvc. Applicabile anche su carte da parati. Facile da applicare.

Elevata lavabilità e resistenza ai graffi ed all'usura.

Formula innovativa a basso contenuto di composti volatili, priva di formaldeide e plastificanti aggiunti, offre un elevato comfort abitativo indoor.

Diluizione: pronto all'uso, 20% max

Decorative finish for indoor use multisurface metallic appearance

Multiple effects with textures similar to fine fabrics woven with precious threads.

Suitable for decorating wall surfaces, furniture and home items in wood, plastic, PVC. Applicable even on wallpaper.

Easy to apply.

High washability and resistance to scratches and use.

Innovative formulation with low content of volatile compounds, free of formaldehyde and added plasticizers, it offers a high indoor comfort.

Dilution: ready to use, max 20%

Produit de finition décorative pour intérieur – multisurface – aspect métallisé

Il réalise multiples effets ressemblants aux textures des tissus précieux.

Il est indiqué pour décorer les surfaces murales, les meubles et les compléments d'ameublement en bois, plastique, pvc. Il est applicable aussi sur toile de verre et papier peint.

Application facile

Lavable et résistent aux rayures et aux frottements.

Formule d'innovation à faible contenu de composants volatiles, sans formaldéhyde et plastifiants ajoutés, il récré une ambiance de confort élevé.

Dilution prêt à l'emploi, 20% max

ДЕКОРАТИВНОЕ ПОКРЫТИЕ ДЛЯ ВНУТРЕННИХ РАБОТ – РАЗНЫЕ ТИПЫ ПОВЕРХНОСТЕЙ МЕТАЛЛИЗИРОВАННЫЙ ЭФФЕКТ

Создает на поверхностях стен многообразные эффекты, похожие на изысканные ткани с переплетающимися драгоценными нитями.

Подходит для декорирования поверхностей стен, мебели и предметов интерьера из дерева, пластика и пвх. Может применяться также поверх обоев.

Легко наносится.

Высокая моющая способность и устойчивость к царапинам и износу. Инновационная формула с низким содержанием летучих соединений без наличия формальдегидов и пластификаторов, обеспечивает высокий комфорт проживания в помещении.

Разведение: готово к применению 20% водой максимально

Инструменты: кельма из нержавеющей стали, кисть.

Количество слоев: 1-2

Примерный расход: 6-8 кв.м./л. на один слой



Attrezzi: frattazzo inox, pennello. Strati: 1-2. Resa indicativa: 6-8 m²/l per strato
Outils: taloche inox, pinceau. Couches: 1-2. Rendement indicatif: 6-8 m²/l par couche
Tools: steel trowel, brush. Coats: 1-2. Indicative spreading rate: 6-8 sq m /l per coat



1-2

m²

6-8 m²/l

M

Sistema Tintometrico Marcromie

san marco
SISTEMI VERNICIANTI PER L'EDILIZIA

Colorificio San Marco SpA
Via Alta 0 30020 Marcon (VE) Italy
T +39 041 4569322 F +39 041 5950153
info@san-marco.it
export@san-marco.it
www.san-marco.com
www.decorativi.san-marco.com

Assistenza Tecnica

Numero Verde
800 853048

Colorimetria

Numero Verde
800 131611

COMPANY WITH
QUALITY SYSTEM
CERTIFIED BY DNV GL
= ISO 9001 =

AZIENDA CON SISTEMA
DI GESTIONE QUALITÀ
CERTIFICATO DA DNV GL
= ISO 9001 =



/sanmarcospa