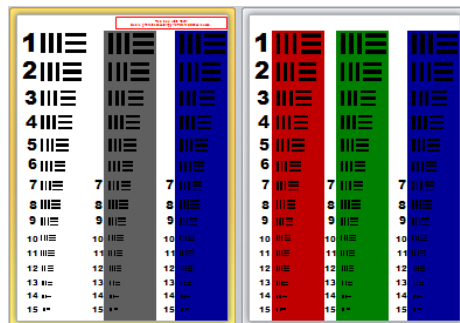


FA OPTICS TEST PATTERN

Ver2 13.10.2013



Ver2 Pattern number	Ver2 Line thickness [cm]	Step size	Pattern height [cm]	Resolution @ 100met	Resolution @ 100meter	Resolution @ 150meter	Resolution @ 81meter	Resolution @ 114meter	Resolution	Resolution score
	cm	%	cm	mrad	arc second	arc second	arc second	arc second	arc sec	Points
15	0,07	-	0,35	0,007	1,4	1,0	1,8	1,3	1,4	15
14	0,08	13 %	0,40	0,008	1,6	1,1	2,0	1,4	1,6	14
13	0,09	13 %	0,45	0,009	1,8	1,2	2,3	1,6	1,8	13
12	0,10	13 %	0,51	0,010	2,1	1,4	2,6	1,8	2,1	12
11	0,11	13 %	0,57	0,011	2,4	1,6	2,9	2,1	2,4	11
10	0,13	13 %	0,64	0,013	2,7	1,8	3,3	2,3	2,7	10
9	0,15	13 %	0,73	0,015	3,0	2,0	3,7	2,6	3,0	9
8	0,16	13 %	0,82	0,016	3,4	2,3	4,2	3,0	3,4	8
7	0,19	13 %	0,93	0,019	3,8	2,6	4,7	3,4	3,8	7
6	0,21	13 %	1,05	0,021	4,3	2,9	5,4	3,8	4,3	6
5	0,24	13 %	1,19	0,024	4,9	3,3	6,1	4,3	4,9	5
4	0,27	13 %	1,34	0,027	5,5	3,7	6,8	4,9	5,5	4
3	0,30	13 %	1,52	0,030	6,3	4,2	7,7	5,5	6,3	3
2	0,34	13 %	1,71	0,034	7,1	4,7	8,7	6,2	7,1	2
1	0,39	13 %	1,94	0,039	8,0	5,3	9,9	7,0	8,0	1

If different distance is used with 100m calibrated target => Resolution score is adjusted accordingly.

For example 12 can be seen @114m range. Resolution = $100/114 * 2,1 = 1,8$ arc second. = 13 points.

Excel template does that automatically.

(Other alternative is to print target and scale that accordingly up or down.

For example 114m => Print size 114%. => Requires then A3 paper to fit.)

1 IIII E

2 IIII E

3 IIII E

4 IIII E

5 IIII E

6 IIII E

7 IIII E

8 IIII E

9 IIII E

10 IIII E

11 IIII E

12 IIII E

13 IIII E

14 IIII E

15 IIII E

IIII E

IIII E

IIII E

IIII E

IIII E

IIII E

7 IIII E

8 IIII E

9 IIII E

10 IIII E

11 IIII E

12 IIII E

13 IIII E

14 IIII E

15 IIII E

IIII E

IIII E

IIII E

IIII E

IIII E

IIII E

7 IIII E

8 IIII E

9 IIII E

10 IIII E

11 IIII E

12 IIII E

13 IIII E

14 IIII E

15 IIII E

1 IIII IIII IIII

2 IIII IIII IIII

3 IIII IIII IIII

4 IIII IIII IIII

5 IIII IIII IIII

6 IIII IIII IIII

7 IIII IIII IIII

8 IIII IIII IIII

9 IIII IIII IIII

10 IIII IIII IIII

11 IIII IIII IIII

12 IIII IIII IIII

13 IIII IIII IIII

14 IIII IIII IIII

15 IIII IIII IIII

IIII IIII IIII

IIII IIII IIII

IIII IIII IIII

IIII IIII IIII

IIII IIII IIII

7 IIII IIII IIII

8 IIII IIII IIII

9 IIII IIII IIII

10 IIII IIII IIII

11 IIII IIII IIII

12 IIII IIII IIII

13 IIII IIII IIII

14 IIII IIII IIII

15 IIII IIII IIII

IIII IIII IIII

IIII IIII IIII

IIII IIII IIII

IIII IIII IIII

IIII IIII IIII

7 IIII IIII IIII

8 IIII IIII IIII

9 IIII IIII IIII

10 IIII IIII IIII

11 IIII IIII IIII

12 IIII IIII IIII

13 IIII IIII IIII

14 IIII IIII IIII

15 IIII IIII IIII