

# KEY AND GENERAL INFORMATION LEYENDA Y INFORMACIONES GENERALES

## SYMBOLS - materials SÍMBOLOS - materiales



### WATER AND STAIN REPELLENT

Material suitable for outdoor use with treatment that prevents the penetration of water-based stains.  
REPELENTE AL AGUA Y A LAS MANCHAS  
Material apto para uso externo con tratamiento que evita la penetración de manchas al agua.



### WATER AND STAIN RESISTANT

Material suitable for outdoor use with a treatment that delays the absorption of water-based stains.  
RESISTENTE AL AGUA Y A LAS MANCHAS  
Material apto para uso externo con un tratamiento que retrasa la absorción de las manchas al agua.



### SUN AND UV RESISTANT

Material suitable for outdoor use, resistant to fading and color degradation effects.  
RESISTENTE AL SOL Y A LOS RAYOS UV  
Material apto para uso en exteriores resistente a los efectos de decoloración y degradación del color.



### MOLD AND MILDEW RESISTANT

Material suitable for outdoor use resistant to mold and mildew.  
RESISTENTE A MOHO Y HONGOS  
Material apto para exterior resistente a hongos y moho.



### EASY CARE

Material suitable for outdoor use and easily washable with water only and common household non aggressive detergents.  
FÁCIL DE LIMPIAR  
Material apto para uso en exteriores y fácilmente lavable solo con agua y detergentes domésticos comunes no agresivos.

## CARE SYMBOLS SÍMBOLOS DE LAVADO



Do not wash with water  
No lavar en agua



Wash with water. Maximum water temperature should not exceed the degrees indicated in the drawing  
Lavar en agua a la temperatura máxima indicada por el número al interior de la cubeta



Do not dryclean  
No lavar en seco



Any bleach allowed  
Lejía se permite



Do not bleach  
No utilizar lejía



Do not iron  
No planchar



Maximum ironing temperature 110° C  
Planchar a temperatura máxima de 110° C



Do not tumble dry  
No utilizar secadora

## ACRONYMS - fabric fibres ACRÓNIMOS - fibras de tejidos

<b>PL</b>	polyester poliéster
<b>PP</b>	polypropylene polipropileno
<b>PVC</b>	polyvinylchloride policloruro de vinilo

# WOOD TYPES MADERAS

## SOLID WOOD

Solid wood for outdoor use is obtained by selecting the best ash logs from our sustainably managed FSC certified forests. The wood is treated with special paints to make it resistant to the outdoors.

## MADERA MACIZA

La madera maciza para exteriores se obtiene seleccionando los mejores troncos de fresno de nuestros bosques gestionados de forma sostenible que cuentan con la certificación FSC. La madera está tratada con pinturas especiales para que sea resistente al ambiente exterior.



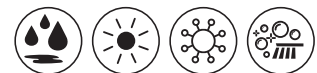
**P19W**  
NATURAL OAK  
ROBLE NATURAL

## MULTILAYER LAMINATE TOPS (HPL)

HPL (High Pressure Laminate) is a self-supporting material, with a 10 mm thick black visible edge. It's resistant to abrasion, bumps, scratches and common solvents and to the outdoors. It's antibacterial and, therefore, suitable for contact with food, moreover, it's easy to clean with common household detergents.

## LAMINADO ESTRATIFICADO (HPL)

El HPL (High Pressure Laminate) es un material autoportante, con un borde negro de 10 mm de espesor. Es resistente a la abrasión, impactos, rayones y solventes comunes y es resistente al ambiente externo. Es antibacteriano y, por tanto, apto para el contacto con alimentos, además es fácil de limpiar con detergentes domésticos habituales.



**P97W**  
MUD BROWN  
TIERRA

**P98W**  
CEMENT GREY  
CEMENTO GRIS

**P99W**  
CEMENT GRAPHITE  
CEMENTO GRAFITO

**P9AW**  
WHITE  
BLANCO

**P9BW**  
BLACK  
NEGRO

# METAL | ALUMINIUM METAL | ALUMINIO

## METAL

Steel is a material with good strength and workability. Special cathaphoresis and powder or liquid coating treatments, tested to minimize the effect of external agents, make it suitable for outdoor use.

## ALUMINIUM

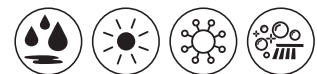
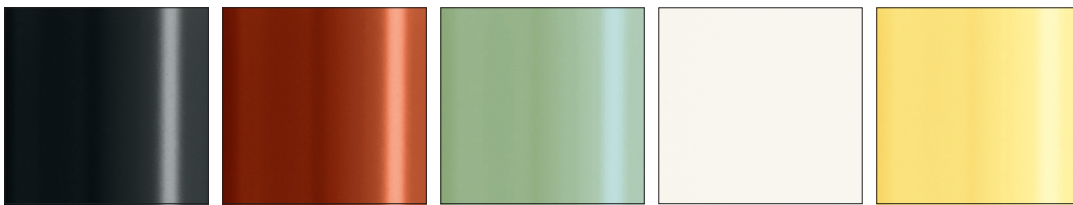
Aluminium is a light material with good mechanical properties. Special cathaphoresis and powder or liquid coating treatments make it suitable for outdoor use.

## METAL

El acero es un material con buenas propiedades de resistencia y trabajabilidad. Los tratamientos especiales de cataforesis y pintura en polvo o líquida, testados para minimizar el efecto de agentes externos, lo hacen apto para uso exterior.

## ALUMINIO

El aluminio es un material ligero con buenas propiedades mecánicas. Los tratamientos especiales y la pintura en polvo o líquida lo hacen apto para uso en exteriores.



**P15**  
MATT BLACK  
NEGRO MATE

**P7L**  
MATT SAFFRON YELLOW  
AZAFRÁN MATE

**P8L**  
MATT THYME GREEN  
TOMILLO MATE

**P94**  
MATT OPTIC WHITE  
BLANCO ÓPTICO MATE

**P9L**  
MATT LEMON YELLOW  
LIMÓN MATE

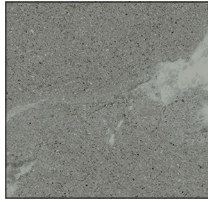
## CERAMIC CERÁMICO

12 mm thick self supporting material made with the IN-SIDE technology. The main feature is the material and aesthetic continuity between edge and surface. It's bump, stain and scratch resistant. Ceramic versatility, ensures that surfaces retain their specifications even when exposed to heat, frost and UV rays. It's a completely natural product, compatible with food substances and does not allow the onset of mold.

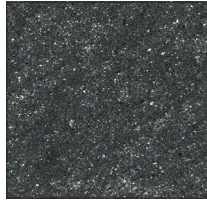
Material autoportante de 12 mm de espesor fabricado con tecnología IN-SIDE. La característica principal es la continuidad material y estética entre borde y superficie. Resiste golpes, manchas y rayones. La versatilidad de la cerámica asegura que las superficies mantengan sus especificaciones incluso en caso de exposición al calor, heladas y rayos UV. Es un producto totalmente natural, compatible con sustancias alimenticias y no permite la aparición de moho.



**P20C**  
SLATE WHITE  
PIZARRA BLANCA



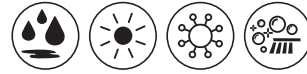
**P21C**  
PIASENTINA GREY  
PIASENTINA GRIS



**P22C**  
CARDOSO BLACK  
CARDOSO NEGRO



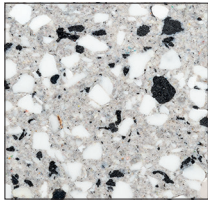
**P23C**  
PORPHYRY BROWN  
PÓRFIDO MARRÓN



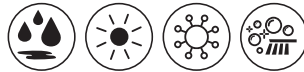
## ECO-STONE

Made of recycled material, obtained from the recovery of fiberglass and other post-consumption fibre-reinforced composites. They are re-aggregated at high pressure ensuring the product robustness and stability in all environmental conditions. Eco-sustainable and recyclable material at the end of life.

Fabricado con material reciclado, obtenido a partir de la recuperación de fibra de vidrio y otros composites reforzados con fibra posconsumo. Se vuelven a agregar a alta presión, lo que garantiza la resistencia y estabilidad del producto en todas las condiciones ambientales. Material eco-sostenible y reciclable nuevamente al final de su vida.



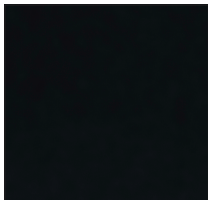
**P1E**  
SALT PEPPER  
SAL PIMIENTA



## PLASTIC MATERIALS MATERIALES PLÁSTICOS

Polypropylene is a thermoplastic polymer characterized by a good breaking load, a good thermal and abrasion resistance. Its formulation allows it to reduce the negative effects of the combined action of external agents such as water, light, etc. Material suitable for outdoor use.

El polipropileno (PP) es un polímero termoplástico que se caracteriza por una buena resistencia a la tracción, buena resistencia térmica y a la abrasión. Su formulación le permite reducir los efectos negativos de la acción combinada de agentes externos como el agua, la luz, etc. Material apto para uso en exteriores.



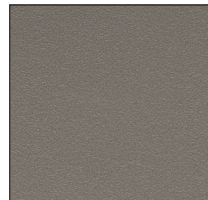
**P15**  
MATT BLACK  
NEGRO MATE



**P7L**  
MATT SAFFRON YELLOW  
AZAFRÁN MATE



**P8L**  
MATT THYME GREEN  
TOMILLO MATE



**P900**  
MATT TAUPE  
TÓRTOLA MATE



**P94**  
MATT OPTIC WHITE  
BLANCO ÓPTICO MATE



**P9L**  
MATT LEMON YELLOW  
LIMÓN MATE





## Sunbrella® fabrics

Water-repellent and stain-resistant fabrics made from mass-dyed acrylic yarn.

They are resistant to the effects of fading and degradation of sunlight and UV rays. They are designed to withstand mold and mildew and can be easily and safely washed even using bleach. Material suitable for outdoor use.

## Tejidos Sunbrella®

Tejidos hidrófugos y antimanchas fabricados con hilo acrílico teñido.

Son resistentes a los efectos de decoloración y deterioración de la luz solar y de los rayos UV. Están realizados para resistir hongos, moho y se pueden lavar de manera fácil y segura usando también lejía. Material apto para uso en exteriores.



### SUN AND UV RESISTANT

Traditional dyeing processes leave the color only on the fiber surface, so they easily fade. Sunbrella® fibers are saturated up to the core with UV stable pigments, making the fabrics resistant to the effects of fading and degradation of sunlight. Material suitable for outdoor use.

### RESISTENTE AL SOL Y A LOS RAYOS UV

Los procesos de teñido tradicionales solo dejan color en la superficie de la fibra, por lo que se desvanecen fácilmente. Las fibras Sunbrella® están saturadas hasta el núcleo con pigmentos estables a los rayos UV, lo que hace que las telas sean resistentes a los efectos de decoloración y degradación de la luz solar. Material apto para uso en exteriores.



### MOLD E MILDEW RESISTANT

Sunbrella® fabrics are designed to withstand mold and mildew. Should mold and mildew form due to exposure to dirt, all fabrics can be easily and safely washed even with bleach. Material suitable for outdoor use.

### RESISTENTE A MOHO Y HONGOS

Las telas Sunbrella® están concebidos para resistir hongos y moho. Si se producen hongos y moho debido a la exposición a la suciedad, todas las telas se pueden lavar de manera fácil y segura incluso con lejía. Material apto para uso en exteriores.



### EASY CARE

Material suitable for outdoor use and easily washable with water only and common household detergents. Thanks to the peculiarity of the yarn these fabrics can be cleaned even using bleach.

### FÁCIL DE LIMPIAR

Material apto para uso en exteriores y fácilmente lavable solo con agua y detergentes domésticos comunes. Debido a la particularidad del hilo, estos tejidos se pueden limpiar también con lejía.



### WATER AND STAIN REPELLENT

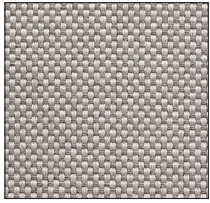
Sunbrella® fabrics are made by combining the highest levels of design and performance preventing the penetration of water-based stains. Material suitable for outdoor use.

### REPELENTE AL AGUA Y A LAS MANCHAS

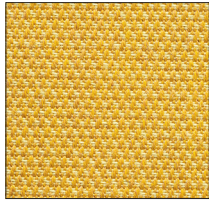
Las telas Sunbrella® se fabrican combinando los más altos niveles de diseño y rendimiento que evitan la penetración de manchas a base de agua. Material apto para uso en exteriores.

# FABRICS TEJIDOS

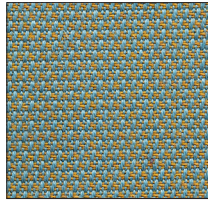
**COOK** | 100% Sunbrella® Acrylic gr/m<sup>2</sup> 275 | Martindale 22.000 cicli/rubs - EN ISO 12947-2



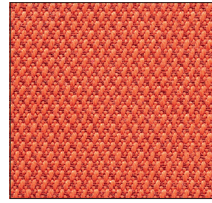
**SPS**  
SAND  
ARENA



**SPT**  
LEMON YELLOW  
LIMÓN



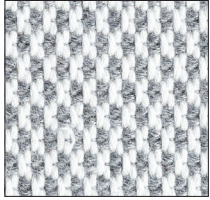
**SPU**  
THYME GREEN  
TOMILLO



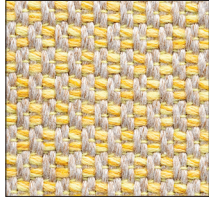
**SPV**  
SAFFRON YELLOW  
AZAFRÁN



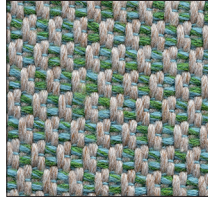
**MAUI** | 100% Sunbrella® Acrylic gr/m<sup>2</sup> 680 | Martindale 90.000 cicli/rubs - EN ISO 12947-2



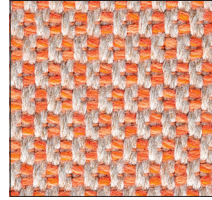
**SPW**  
SAND MELANGE  
ARENA MELANGE



**SPX**  
LEMON YELLOW MELANGE  
LIMÓN MELANGE



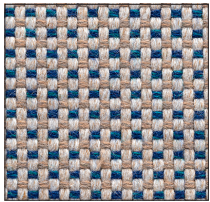
**SPY**  
THYME GREEN MELANGE  
TOMILLO MELANGE



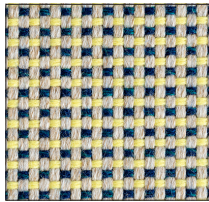
**SPZ**  
SAFFRON YELLOW MELANGE  
AZAFRÁN MELANGE



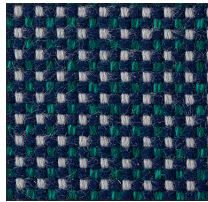
**SAMOA** | 100% Sunbrella® Acrylic gr/m<sup>2</sup> 630 | Martindale 80.000 cicli/rubs - EN ISO 12947-2



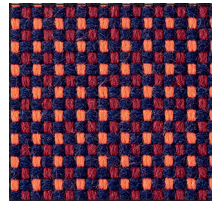
**SQA**  
SAND SQUARE  
ARENA SQUARE



**SQB**  
LEMON YELLOW SQUARE  
LIMÓN SQUARE



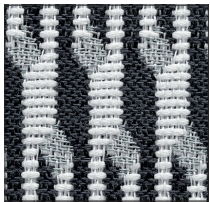
**SQC**  
THYME GREEN SQUARE  
TOMILLO SQUARE



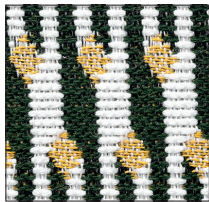
**SQD**  
SAFFRON YELLOW SQUARE  
AZAFRÁN SQUARE



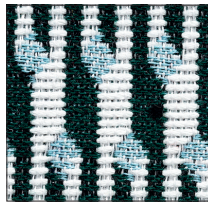
**TONGA** | 100% Sunbrella® Acrylic gr/m<sup>2</sup> 600 | Martindale 18.000 cicli/rubs - EN ISO 12947-2



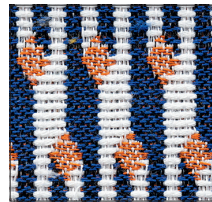
**SQE**  
SAND DECOR  
ARENA DECOR



**SQF**  
LEMON YELLOW DECOR  
LIMÓN DECOR



**SQG**  
THYME GREEN DECOR  
TOMILLO DECOR



**SQH**  
SAFFRON YELLOW DECOR  
AZAFRÁN DECOR



# WASHABLE SYNTHETIC FABRICS MATERIALES SINTÉTICOS LAVABLES

**TORTUGA** | 100% PP | Martindale 40.000 cicli/rubs - EN ISO 12947-2



Braid made of woven polypropylene yarn with internal reinforcement core. Designed for the outdoors it's UV rays and abrasion resistant, does not fear mold and mildew. Most of the dirt and stains can be cleaned if treated promptly. Material suitable for outdoor use.

Trenza de hilo de polipropileno tejido con núcleo de refuerzo interno. Diseñado para ambientes al aire libre, resiste los rayos UV y la abrasión, no teme a los hongos ni al moho. La mayoría de la suciedad y las manchas se pueden limpiar si se tratan con prontitud. Material apto para uso en exteriores.



**STA**  
SAND  
ARENA



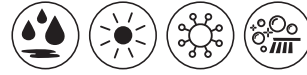
**STB**  
LEMON YELLOW  
LIMÓN



**STC**  
THYME GREEN  
TOMILLO



**STD**  
SAFFRON YELLOW  
AZAFRÁN



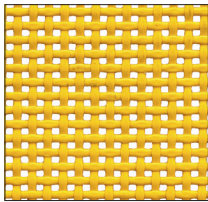
**TRAMA** | 72% PVC - 28% PL gr/m<sup>2</sup> 500 | Martindale 120.000 cicli/rubs - EN ISO 12947-2



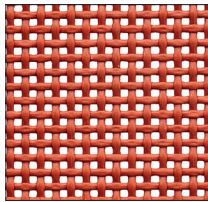
This material offers good longevity due to its resistance to climatic conditions. It's made of a PVC-coated polyester fiber that makes it waterproof and easy to clean using non-aggressive detergents. Designed for the outdoors, it's UV ray resistant and does not fear mold and mildew.

Link to cleaning instructions - <https://youtu.be/jcfX05QI9Jo>

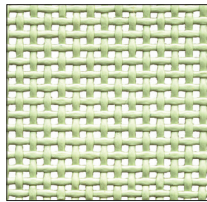
Este material ofrece una buena longevidad debido a su resistencia a las condiciones climáticas. Está fabricado con una fibra de poliéster recubierta de PVC que lo hace impermeable y fácil de limpiar con detergentes no agresivos. Diseñado para ambientes al aire libre, resiste los rayos UV y no teme a los hongos ni al moho. enlace para limpieza - <https://youtu.be/jcfX05QI9Jo>



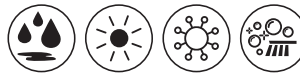
**SQJ**  
LEMON YELLOW  
LIMÓN



**SQK**  
SAFFRON YELLOW  
AZAFRÁN



**SQL**  
THYME GREEN  
TOMILLO





connubia.com

CAMPIONE PROMOZIONALE GRATUITO NON DESTINATO ALLA VENDITA - ESCLUSO IVA ART. 2 COMMA 3 LETTERA C DPR 633/72 ESONERATO DALLA BOLLA DI ACCOMPAGNAMENTO ART. 4 PUNTO 6 DPR 627/78  
FREE PROMOTIONAL SAMPLE - VAT NOT INCLUDED ART. 2 PAR. 3 LETTER C DPR 633/72 - NO TRANSPORT DOCUMENTS REQUIRED ART. 4 ITEM 6 ART 627/78 - STAMPA / PRINT 03/2021

