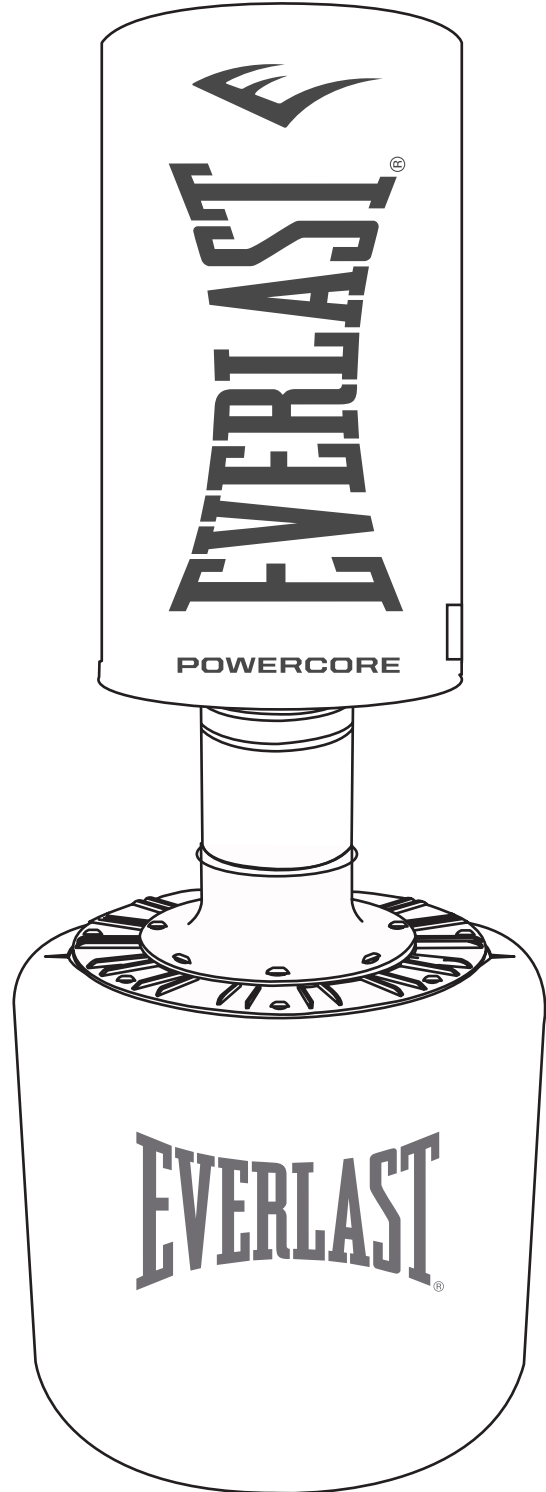




SAC LOURD AUTOSTABLE POWERCORE

INSTALLATION, CONSIGNES DE SÉCURITÉ ET
GARANTIE LIMITÉE DU PRODUIT



Avertissement ! Ce produit est vendu à des fins d'activités à haut risque. Avant de l'utiliser, lisez toute la documentation ci-jointe. Lisez le guide en entier avant d'assembler ou d'utiliser ce produit. Conservez le présent guide pour référence ultérieure.

G R E A T N E S S I S W I T H I N™

ACI Brands Inc., 2616 Sheridan Garden Drive, Oakville, ON L6J 7Z2
Service à la clientèle : 800-668-5593
WWW.EVERLAST.CA



SAC LOURD AUTOSTABLE POWERCORE

INSTALLATION, CONSIGNES DE SÉCURITÉ ET GARANTIE LIMITÉE DU PRODUIT

FÉLICITATIONS ! VOUS VENEZ D'ACHETER LE SAC LOURD AUTOSTALBE POWERCORE D'EVERLAST. VEUILLEZ LIRE ATTENTIVEMENT LES CONSIGNES AVANT L'ASSEMBLAGE ET L'UTILISATION.

Avant l'assemblage :

Il est important que vous suiviez soigneusement les directives.

Placez le sac lourd autostable powercore d'Everlast à l'endroit désiré. Retirez tous les composants de la boîte, et assurez-vous que toutes les pièces sont présentes.

Une clé hexagonale est incluse pour faciliter l'assemblage.

Trouvez un endroit spacieux pour l'assemblage et l'utilisation, exempt de tout objet environnant.

Nous recommandons une aire d'au minimum 4 pi x 6 pi / 1,2 m x 1,8 m.

Il est fortement recommandé de porter des gants de frappe bien coussinés et des bandages de mains au moment d'utiliser le sac lourd autostable.

Assurez-vous que tous les boulons et les écrous sont alignés correctement avant de les serrer. Une fois l'installation complétée, assurez-vous que toutes les pièces sont parfaitement ajustées et que le sac lourd autostable Powercore d'Everlast est érigé correctement et prêt à l'emploi.

Si à quelque moment que ce soit vous vous rendez compte qu'une pièce est usée ou défectueuse, cessez d'utiliser le sac lourd autostable powercore d'Everlast et contactez ACI Brands Inc.

AVERTISSEMENT : L'omission de suivre les consignes aux présentes peut entraîner des blessures graves. La boxe est une activité vivifiante et cependant exténuante. Avant de débuter toute routine d'entraînement, consultez votre médecin.

Avant chaque utilisation, veuillez inspecter le sac lourd autostable powercore d'Everlast pour vous assurez qu'il est en bon état de fonctionnement et que tous les boulons sont serrés.

Ce produit est porté à glisser ou à se déplacer selon le type de surface sur lequel il se trouve. Nous suggérons de placer le sac lourd autostable powercore d'Everlast sur une surface antidérapante afin de réduire cet effet.

Comme dans tous les sports, le participant ou la participante est sujet(te) à un certain nombre de risques. La boxe, de par sa nature même, renferme un élément de risque de blessure pour lequel l'usage EVERLAST doit se sentir responsable.

Le sac lourd autostable powercore d'Everlast n'est pas un jouet. Veuillez interdire aux enfants de l'utiliser sans la supervision d'un adulte. De façon similaire, avant de permettre à des personnes non informées d'utiliser le sac lourd, enseignez-leur les éléments de base. L'utilisateur doit accepter la pleine responsabilité de l'assemblage sécuritaire et approprié et de l'utilisation de tout équipement.

La capacité de base est d'environ 250 lb / 113.4 kg d'eau ou approximativement 370 lb / 167.8 kg de sable. Everlast recommande de remplir la base avec du sable pour une meilleure performance.



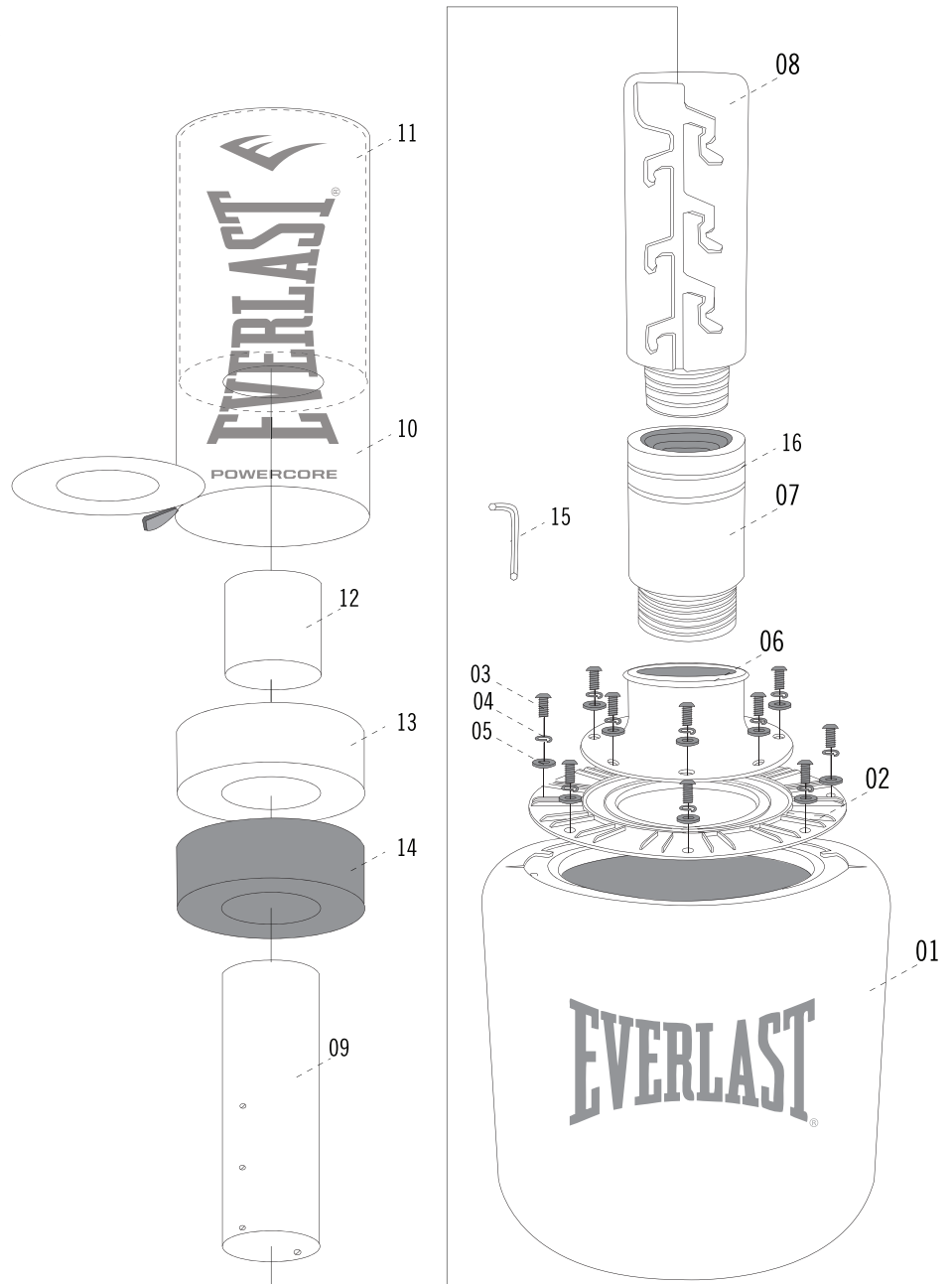
SAC LOURD AUTOSTABLE POWERCORE

INSTALLATION, CONSIGNES DE SÉCURITÉ ET GARANTIE LIMITÉE DU PRODUIT

PRÉSENTATION DU PRODUIT

VEUILLEZ FAIRE L'INVENTAIRE DE TOUS LES COMPOSANTS POUR VOUS ASSURER QUE VOUS AVEZ TOUT CE DONT VOUS AVEZ BESOIN POUR L'ASSEMBLAGE. INSPECTEZ TOUTES LES PIÈCES DU PRODUIT POUR VOUS ASSURER QU'ELLES N'ONT PAS ÉTÉ ENDOMMAGÉES LORS DE L'EXPÉDITION OU DE LA LIVRAISON.

No.	Description	Qté
1	Base	1
2	Plaque de cou	1
3	Boulons	16
4	Rondelles de blocage	16
5	Rondelles plates	16
6	Cou flexible	1
7	Poteau de raccordement	1
8	Poteau de réglage	1
9	Tube de raccordement	1
10	Coquille	1
11	Section de mousse principale	1
12	Bouchon central en mousse	1
13	Anneau en mousse blanche	1
14	Anneau en mousse noire	1
15	Clé hexagonale	1
16	Anneaux de transfert de puissance	3





SAC LOURD AUTOSTABLE POWERCORE

INSTALLATION, CONSIGNES DE SÉCURITÉ ET GARANTIE LIMITÉE DU PRODUIT

INSTRUCTIONS

ÉTAPE 1.

Remplir la base creuse (1) avec soit du sable ou de l'eau (environ 250 lb / 113.4 kg d'eau ou 370 lbt/ 167.8 kg de sable). Nous vous recommandons d'utiliser du sable pour une meilleure fonctionnalité.

ÉTAPE 2.

Alignez en utilisant les encoches rondes et carrées et attachez la plaque de cou (2) à la base (1) en utilisant 8 rondelles plates (5), 8 rondelles de blocage (4) et 8 boulons (3). Serrez lâchement les boulons à la main jusqu'à ce que tous soient en place, et resserrez solidement ensuite avec la clé hexagonale.

ÉTAPE 3.

Attachez le cou flexible (6) à la plaque de cou (2) en utilisant 8 rondelles plates (5), 8 rondelles de blocage (4) et 8 boulons (3). Serrez lâchement les boulons à la main jusqu'à ce que tous soient en place, et resserrez solidement ensuite avec la clé hexagonale.

ÉTAPE 4.

Vissez le poteau de raccordement (7) dans le cou flexible (6).

ÉTAPE 5.

Insérez le bouchon central en mousse (12) dans la section en mousse principale (11) en le poussant complètement jusqu'en bas.

ÉTAPE 6.

Insérez l'anneau en mousse blanc (13) dans la coquille (10), la chose s'exécute mieux en plaçant l'anneau à angle et en tirant ensuite la coquille (10) autour. Répétez avec l'anneau en mousse noire (14). Fermez le couvercle de coquille et fermez la glissière.

ÉTAPE 7.

Insérez le tube de raccordement (9) dans la coquille (10), afin de compléter le tube de sac lourd.

ÉTAPE 8.

Vissez le poteau de réglage (8) dans le poteau de raccordement (7).

ÉTAPE 9.

Glissez le sac lourd complété sur le poteau de réglage (8) et faire un mouvement de torsion pour le verrouiller à la hauteur préférée.

ÉTAPE 10.

Avec toute les pièces en place, resserrez tous les boulons sur l'appareil complet et vérifiez doublement la stabilité.