

WARNING: To avoid serious injury it is important that you adhere to the following guidelines:

- Be sure to carefully follow all of the instructions contained herein
- Make sure that you use suitable hardware to securely fasten the Platform to the wall and re-check before each use.
- Be sure to install this Platform in an unobstructed area so that you don't get "bumped" while hitting the bag and people will not get hurt walking into the drum.
- Use of any sports or exercise equipment subjects the user to a degree of risk. Users of this product must assume all risk of injury.
- Do not use this Platform if any part becomes worn, fatigued or defective. Write to EVERLAST for replacement part(s) at a reasonable charge.

AVERTISSEMENT: Afin d'éviter une blessure sérieuse, il est important de suivre la ligne de conduite suivante:

- S'assurer de suivre soigneusement toutes les instructions contenues dans la présente.
- S'assurer d'utiliser la quincaillerie appropriée pour attacher solidement la plateforme au mur et vérifier à nouveau avant chaque utilisation.
- S'assurer d'installer la plateforme dans un endroit sans obstacle afin de ne pas recevoir de secousse pendant que vous frappez le sac et que les gens ne seront pas blessés en marchant dans le tambour.
- L'utilisation de tout équipement de sport soumet l'utilisateur à un degré de risque. Les utilisateurs de cet équipement doivent assumer tout risque de blessure.
- Ne pas utiliser cette plateforme si une partie quelconque de ce produit devient usée ou défectueuse. Écrivez à EVERLAST pour toute pièce de rechange à un prix raisonnable.

FACTORIES/USINES:

**Everlast Worldwide,
1900 Hwy DD, Moberly,
MO 65270
Customer Service 800.821.7930**

121913 C4

Wall mounting tools not included.
Wall mounting hardware not included.
Unit assembly tools included.
Wall mount matériel et outils non inclus.
Les outils d'assemblage Unité inclus.
Outils de montage de l'unité inclus.

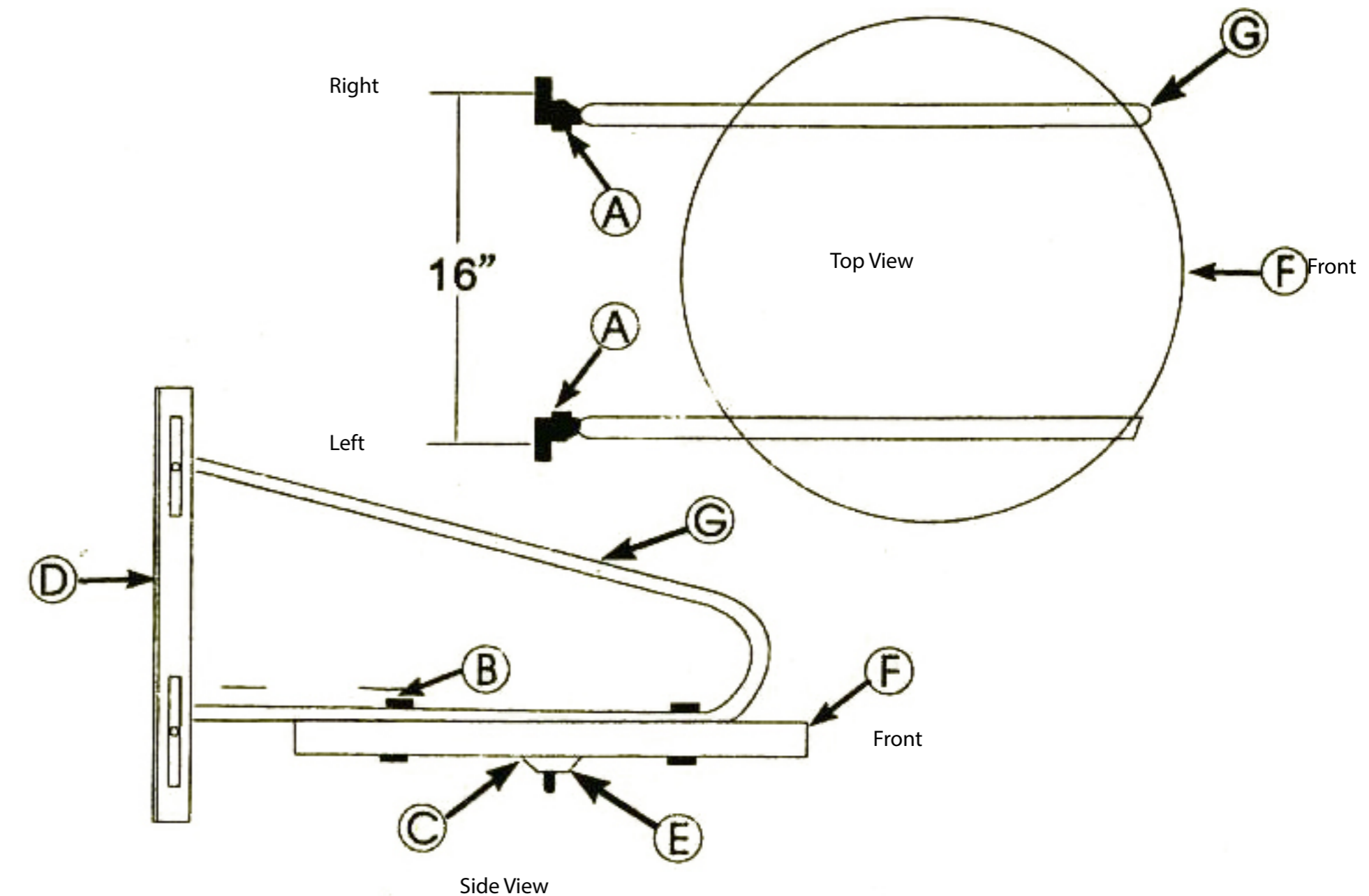
PART NO. 616N4250



**INSTALLATION INSTRUCTIONS
FOR
MODEL NO.4250 PLATFORM KIT**

**INSTRUCTIONS D'INSTALLATION
POUR L'ENSEMBLE
DE PLATEFORME, MODÈLE N°4250**

**PARTS LIST FOR MODEL NO. 4250 PLATFORM
LISTE DES PIÈCES L'ENSEMBLE DE BALLON DE BOXE,
MODÈLE N°4250**



- | | | | |
|-----|---|-----|--|
| A-4 | - 5/16" x 1" Carriage bolts and Hex Nuts | A-4 | - Boulons ord. et écrous hex de 5/16 po x 1 po |
| B-4 | - 1/4" x 2" Carriage Bolts, Lockwashers, and Hex Nuts | B-4 | - Boulons ord. rondelle de sécurité et écrous hex de 1/4 po x 2 po |
| C-4 | - #10 x 3/4" Flat-head Sheet Metal Screws | C-4 | - Vis à fente autotaraudeuse #10 x 3/4 po |
| D-2 | - Steel Angle Mounting Brackets | D-2 | - Pattes de montage en acier, en forme d'angle |
| E-1 | - Swivel Assembly | E-1 | - Assemblage de tourniquet |
| F-1 | - Drum for Platform | F-1 | - Tambour pour plateforme |
| G-2 | - Tubular Steel Support Bracket | G-2 | - Pattes de support en acier |
| H-1 | - Wrench (for 1/4" & 5/16" Hex Nuts) | H-1 | - Clé (pour écrous hex de 1/4 po & 5/16 po) |
| I-1 | - Striking Bag | I-1 | - Ballon à boxer |
| J-1 | - Skip Rope | J-1 | - Corde à sauter |
| K-1 | - Bag Gloves (Pr.) | K-1 | - Gants pour sac (paire) |
| L-1 | - Handwraps (Pr.) | L-1 | - Bandage pour mains (paire) |

1. DETERMINE LOCATION OF PLATFORM:

- A. Locate the Platform at least three feet (3') away from any door or other obstruction.
- B. This Platform has been specially designed to fasten to 16" on center wood wall studs.
- C. If you have wood wall studs plan to mount your platform on these 16" on center studs using 1/4" x 1 3/4" Lag Bolts (not supplied).
- D. If installation is other than 16" on center wood wall studs consult your local hardware dealer for suitable fastening device(s).
- E. Locate the wood wall studs in your wall. Place one (1) of the steel angle Mounting Brackets (D) on a wood wall stud so that the bottom of the Mounting Bracket is set equal to the height of the intended user of the Platform.
Note: Mounting Brackets should have the "slotted" sides facing each other.
- F. Use a Carpenter's Level to be sure the Mounting Bracket is "level". Now, pencil a circle. Inside the three (3) holes of the Mounting Bracket.
- G. Use an ice pick or small nail to create a "starter" hole in the middle of each circle. Use 1/4" x 1 3/4" Lag bolts (not supplied) to securely fasten to the wood wall stud.
- H. Repeat with the second Mounting Bracket with the holes 16" on center to match your 16" on center wood wall studs. Make sure both Mounting Brackets are exactly the same height off the floor and parallel to each other.
Note: "Slotted" sides of Mounting Brackets must be facing each other.
- I. We repeat, if you do not mount this Platform on 16" on center wood wall studs—consult your local hardware dealer to procure suitable fastening devices (s).

2. ASSEMBLE THE PLATFORM:

- A. Find the Drum (F) and use the four (4) Flat-Head Screws (C) to securely fasten the Swivel into the pre-drilled holes in the drum.
- B. Insert the four (4) 1/4" x 2" Carriage Bolts (B) into the holes on the Swivel side of the Drum.
- C. Set the tubular steel Support Brackets (G) onto the Carriage Bolts (B) at the top side of the Drum. Now, attach the Lockwashers and Hex Nuts onto the Bolts by hand—do not tighten.
- D. Hit the heads of the Bolts so that they are "seated" and flush with the "face" of the Drum. Now, securely fasten the Hex Nuts with Wrench (H) which is supplied.

3. MOUNTING THE PLATFORM ON THE WALL:

- A. Attach the Platform assembly (with Swivel and Support Brackets) to the Mounting Brackets already fastened to the wall.
- B. Insert 5/16" x 1" Carriage Bolts (A) into the "slot" of the Mounting Bracket and through the holes in the Support Bracket.
Note: Support Brackets must be "inside" the Mounting Brackets.
Be sure that the "shoulder" of the Carriage Bolt fits "squarely" into the "slots" of the Mounting Brackets.
- C. Attach the Hex Nuts loosely onto the Bolts. Adjust up or down so that the Bolts are midway within the "slots". Now use the Wrench (H) and securely tighten these Hex Nuts.
- D. Place your Speed Bag on the Swivel's Hook. The bottom of the speed Bag should be approximately level with the user's chin. If necessary, use the Wrench (H) to release the Hex Nuts on the Support Brackets from the Mounting Brackets and adjust up or down to suit the user's height.

Note: To avoid serious injury be sure that you do not allow the Platform to drop freely. Be sure to hold onto the Drum while loosening the Hex Nuts.

1. DÉTERMINER L'ENDROIT OÙ SITUER LA PLATEFORME:

- A. Situer la Plateforme à au moins trois (3) pieds de toute porte ou de tout obstacle.
- B. Cette plateforme a été conçue pour être attachée à des poutres de mur en bois de 16 pouces de centre à centre.
- C. Si vous avez des poutres de mur en bois, planifier de monter votre plateforme sur ces poutres de 16 pouces de centre à centre en utilisant des tire-fonds de 1/4 po x 1 3/4 po (non inclus).
- D. Si l'installation est autre que sur des poutres de mur en bois de 16 pouces de centre à centre, consulter votre quincaillerie locale pour des dispositifs d'attaches convenables.
- E. Localiser les poutres de mur en bois dans votre mur. Placer une (1) patte de montage (D) en acier, en forme d'angle sur une poutre de mur en bois de façon à ce que le bas de la patte de montage soit égal à la hauteur de l'utilisateur éventuel de la plateforme.
Remarque: Les Pattes de montage devraient avoir les côtés à fentes faisant face l'un à l'autre.
- F. Utiliser un niveau de charpentier pour s'assurer que la patte de montage est de niveau. Tracer maintenant un cercle au crayon dans les trois (3) trous de la patte de montage.
- G. Utiliser un poinçon à glace ou un clou fin pour créer un commencement de trou au milieu de chaque cercle. Utiliser les tire-fonds de 1/4 po x 1 3/4 po (non inclus) pour l'attacher solidement à la poutre de mur en bois.
- H. Faire la même chose avec votre seconde patte de montage avec les trous de 16 pouces de centre à centre pour coïncider à vos poutres de mur en bois de 16 pouces de centre à centre. S'assurer que les pattes de montage sont exactement à la même hauteur du plancher et parallèles l'une à l'autre.
Remarque: Les côtés à fentes des pattes de montage doivent être face à face.
- I. Nous répétons que si vous ne montez pas cette plateforme sur des poutres de mur en bois de 16 pouces de centre à centre—il faut consulter votre magasin de quincaillerie local pour vous procurer des dispositifs d'attaches appropriés.

2. ASSEMBLAGE DE LA PLATEFORME:

- A. Trouver le tambour (F) et utiliser les quatre (4) vis à fente autotaraudeuses (C) pour attacher solidement le tourniquet dans les trous préperforés du tambour.
- B. Insérer les quatre (4) boulons ordinaires (B) de 1/4 po x 2 po dans les trous sur le côté du tourniquet de la plateforme.
- C. Mettre les pattes de support en acier (G) dans les boulons ordinaires (B) sur le côté haut du tambour. Attacher maintenant à la main les rondelles de sécurité et les écrous hex aux boulons—ne pas resserrer.
- D. Frapper la tête de ces boulons de manière à les asseoir de niveau avec la face du tambour. Maintenant, reserrer solidement les écrous hex avec la clé (H) incluse.

3. MONTAGE DE LA PLATEFORME AU MUR:

- A. Attacher l'assemblage de la plateforme (avec tourniquet et pattes de support) aux pattes de montage déjà fixées au mur.
- B. Insérer les boulons ordinaires (A) de 5/16 po x 1 po dans la fente de la patte de montage et dans les trous de la patte de support.
Remarque: Les pattes de support doivent être à l'intérieur des pattes de montage. S'assurer que «l'épaulement» du boulon ordinaire soit à plomb dans les fentes des pattes de montage.
- C. Attacher les écrous hex, sans les serrer, sur les boulons. Les ajuster vers le haut ou vers le bas de façon à ce que les boulons soient à mi-chemin dans les fentes. Utiliser maintenant la clé (H) et resserrer solidement les écrous hex.
- D. Placer votre ballon de vitesse sur le crochet du tourniquet. Le bas du ballon de vitesse devrait être approximativement de niveau avec le menton de l'utilisateur. Si nécessaire, utiliser la clé (H) pour relâcher les écrous hex sur les pattes de support des pattes de montage et ajuster vers le haut ou vers le bas pour convenir à la hauteur de l'utilisateur.

Remarque: Afin d'éviter une blessure sérieuse, s'assurer que la plateforme ne tombe pas librement. S'assurer de retenir le tambour lors du desserrage des écrous hex.