

Kaßla®

Alcoholímetro Lifeloc FC5

La máxima calidad y avanzada tecnología
en alcoholimetría a su alcance



FC5



Lifeloc
TECHNOLOGIES

Acerca de Lifeloc



Lifeloc Technologies Inc. es el fabricante que ofrece la mejor calidad de instrumentos portátiles, precisos, fiables y fáciles de usar para detección de alcohol en aliento (Alcoholemia). Lifeloc ha desarrollado los alcoholímetros de alto desempeño, ideales para uso rudo, que se han posicionado como líderes para pruebas de alcohol evidencial y para uso de instituciones para fuerzas del orden.

Alcoholímetro Lifeloc FC5



El alcoholímetro FC5 para detección de alcohol en aliento, es el más reciente lanzamiento de Lifeloc Technologies, empresa líder a nivel mundial en alcoholimetría.

El equipo FC5 permite al usuario detectar rápidamente, sin utilizar boquillas, la presencia de contenido alcohólico en una muestra de aliento, obteniendo resultados cualitativos altamente confiables.

Este equipo es ideal para ambientes de tolerancia cero.

Modos de Prueba



Modo Automático

- Ideal para probar grandes volúmenes.
- Automáticamente se activa el sensor cuando el sujeto sopla.
- El operador recibe una lectura inmediata +POS o -NEG en la pantalla.
- La unidad está lista para otra prueba a los 30 seg.



Modo Manual

- Permite un muestreo más preciso.
- Brinda resultados semi-cuantitativos.



Modo Pasivo / Ambiental

- Permite muestreo manual para aquellos sujetos que se rehúsan al examen, o para hacer una prueba ambiental.

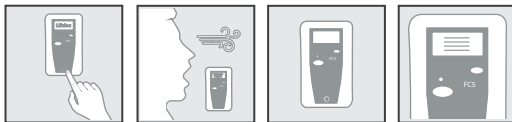


Ventajas y Beneficios

- Fácil de interpretar los iconos e indicadores de nivel de batería. Modo de niveles variables para un muestreo más preciso y modo especial abrir contenedor para bebidas y derrames. Muestra la curva de alcohol mientras que proporciona instrucciones para asegurarse de tomar la prueba adecuada.
- Innovación del Producto: Sensor de Presión (la prueba no se desempeña hasta que el sujeto sopla. No requiere boquillas. Esta fabricado en E.E.U.U.
- Instrumento de Precisión: Respuesta inmediata en negativos y <10 segundos en positivos. Recuperación inmediata en negativos y <30 segundos en positivos. El mejor alcoholímetro de su clase en temperatura de operación.
- Enfocado al Mercado: Diseñado para los lugares de trabajo de seguridad sensibles, las correccionales, escuelas y aplicación de la ley no regulados por la Secretaría de Transportes. Es fácil de transportar a cualquier lugar, además de cumplir con todos los estándares de prueba de caída IEC 68-2-32, Normas de ensayo de choque, IEC 68-2-27, IEC 68-2-29 y las normas de Vibración IEC 68-2-6.

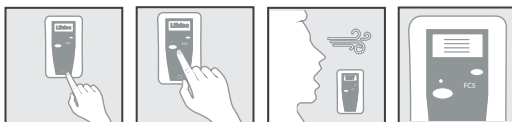
Modo de Empleo

PRUEBA AUTOMÁTICA



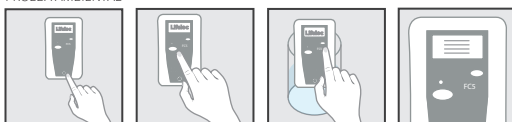
Coloque la boquilla de muestreo a 4" o 10 cm de la boca del sujeto. Indique al sujeto a soplar constantemente hacia la boquilla. La prueba se activará automáticamente una vez que el sujeto ha proporcionado una muestra adecuada. Lea los resultados.

PRUEBA MANUAL



Coloque la boquilla de muestreo a 4" o 10 cm de la boca del sujeto. Indique al sujeto a soplar constantemente hacia el cono. Una vez que el sujeto empieza a soplar, pulse el botón Ejecutar para iniciar la prueba. Lea los resultados.

PRUEBA AMBIENTAL



En cualquiera de los otros modos, ondee la unidad en el aire y pulse el botón ejecutar para iniciar la prueba. Lea los resultados.



Catálogo	Producto	Contenido
11300	Lifeloc FC5	<ul style="list-style-type: none">- Alcoholímetro- Estuche de Plástico- 4 pilas AA- Correa de Mano- Instructivo- 1 año de Garantía