

Stella alla Moda

Creato da Tania Adessa DT ModaScrap

Fustelle Happy Frame e Happy Frame XL

Per realizzare una stella a cinque punte regolare bisogna tener conto di alcuni fondamenti geometrici e matematici.

Vi ho facilitato un po' le cose e ho rispolverato io i libri per voi!!

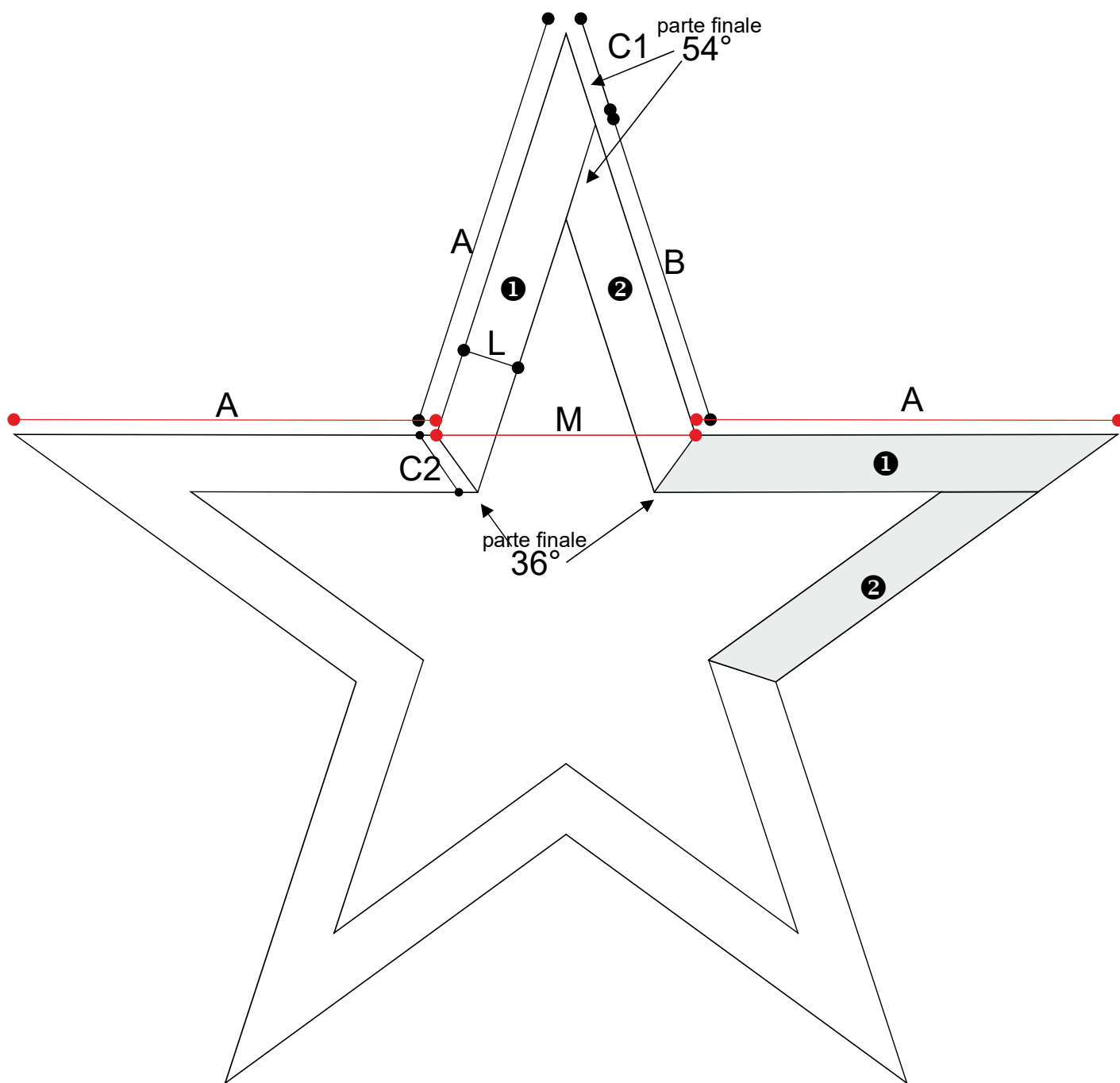
Qui sotto vi ho illustrato il disegno del progetto finale e di tutte le parti che ci interessano per realizzare la stella. Fondamentalmente servono 10 listarelle di cui 5 lunghe e 5 corte.

La prima cosa da individuare è l'ingombro totale della stella, cioè la grandezza totale, quindi bisogna stabilire la misura di **A**, poi ricavare **M** e quindi fare la somma: $A+M+A$ (righe rosse).

Es: $A = 10\text{cm}$

$M = 5/8 \text{ di } A \text{-----} \gg (10 \times 5) : 8 = 6,25\text{cm}$

$A+M+A = 10+6,25+10 = 26,25\text{cm}$ (questa è la misura massima esterna della mia stella).



Ora dobbiamo stabilire la larghezza **L** delle 10 listarelle che comporranno la stella (ho realizzato una tabella con dimensioni che partono da 1cm fino a 5cm con intervalli di mezzo cm così da facilitare i calcoli) dove in automatico si ricaveranno anche le misure **C** e **D**.

Importante: lo spessore della listarella non influisce in nessun calcolo, tranne che per la larghezza del rettangolo iniziale da tagliare e cordonare, e lo chiameremo **S**.

Prima di cominciare a tagliare e cordonare (**dalla parte interna del foglio, quella che non si vuole vedere esternamente**), devo prima calcolare le dimensioni dei due rettangoli che diventeranno le mie listarelle, corta e lunga (poi da replicare fino ad avere 5 corte e 5 lunghe).

Nel nostro esempio consideriamo lo spessore S 1cm e la larghezza L 3cm.

Quindi poi devo ricavare le misure di D1 e C1 e di D2 e C2 seguendo la tabella .

Es: per la parte finale 54°

L= 3cm

D1= 4,1cm

C1= 5,1cm

per la parte 36°

L= 3cm

D2= 2,2cm

C2= 3,7cm

Posso ora stabilire le misure dei rettangoli:

$L+S+L+S+L = 3+1+3+1+3 = 11\text{cm}$ larghezza totale

$(C1-D1)+A+C2 = (5,1-4,1)+10+3,7 = 14,7\text{cm}$ altezza totale

Quindi il mio rettangolo è 11x14,7cm e cordonano sulla larghezza (11) a 3 - 4 - 7 - 8.

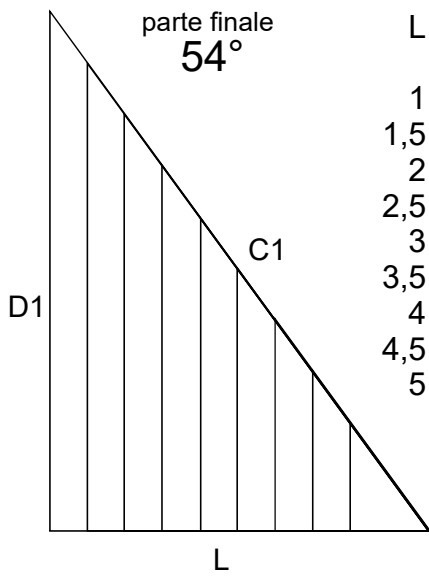
Ora, sulla parte del foglio che rimarrà all'interno, traccio a matita lo **schema1**, sulla listarella più lunga, la parte finale 54°, partendo con il tracciare la riga **⊙**, che non è niente altro che la misura di C1 partendo dal bordo del foglio dal lato della larghezza. Poi traccio la riga **⊠**, che non è niente altro che la misura di D1, come nello schema. A questo punto si eliminano le parti in grigio, si cordonano le righe in verde e si tagliano le righe tratteggiate.

Lo stesso procedimento si fa anche dalla parte finale 36°, tenendo conto che le misure da considerare saranno C2 e D2. Poi elimino le parti in grigio, cordonano le righe verdi e taglio quelle tratteggiate.

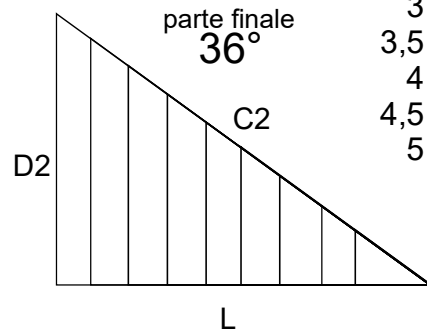
Per maggiore sicurezza, misurate A e controllate che la misura stabilita inizialmente sia corretta (nel nostro caso 10cm).

UTILIZZO FUSTELLE ModaScrap HAPPY FRAME e HAPPY FRAME XL

Se si vogliono realizzare stelle con larghezza L 2,5cm o 1cm e spessore S 1cm, per facilitare e velocizzare il procedimento di taglio e cordonatura, si possono usare le fustelle ModaScrap Happy Frame e Happy Frame XL

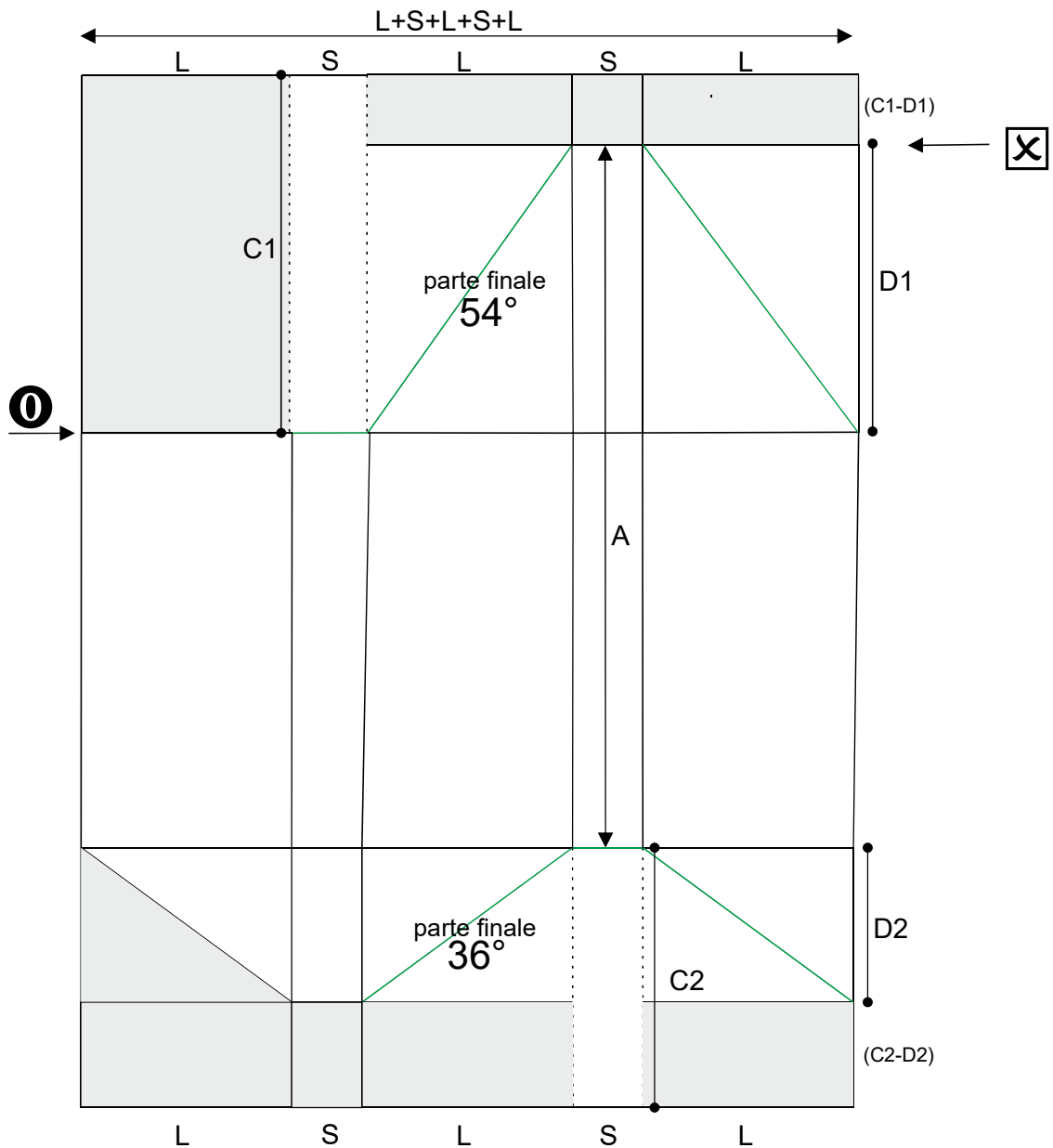


| | L | D1 | C1 |
|-----|-----|-----|----|
| 1 | 1,4 | 1,7 | |
| 1,5 | 2 | 2,5 | |
| 2 | 2,7 | 3,4 | |
| 2,5 | 3,4 | 4,2 | |
| 3 | 4,1 | 5,1 | |
| 3,5 | 4,8 | 6 | |
| 4 | 5,5 | 6,8 | |
| 4,5 | 6,2 | 7,7 | |
| 5 | 6,9 | 8,5 | |



| | L | D2 | C2 |
|-----|-----|-----|----|
| 1 | 0,7 | 1,2 | |
| 1,5 | 1,1 | 1,9 | |
| 2 | 1,5 | 2,5 | |
| 2,5 | 1,8 | 3,1 | |
| 3 | 2,2 | 3,7 | |
| 3,5 | 2,5 | 4,3 | |
| 4 | 2,9 | 5 | |
| 4,5 | 3,3 | 5,6 | |
| 5 | 3,6 | 6,2 | |

SCHEMA 1



Ora che abbiamo calcolato bene le misure della listarella più lunga ❶, dobbiamo ricavare la misura del lato lungo **B** della listarella più corta ❷.

Esempio: $A = 10\text{cm}$

$C1 = 5,1\text{cm}$

$B = A - C1 = 10 - 5,1 = 4,9\text{cm}$

(IMPORTANTE: il valore di B non deve essere mai inferiore a 0,5 cm)

Quindi il mio rettangolo della listarella corta sarà:

$L + S + L + S + L = 3 + 1 + 3 + 1 + 3 = 11\text{cm}$ larghezza totale (ovviamente come l'altro)

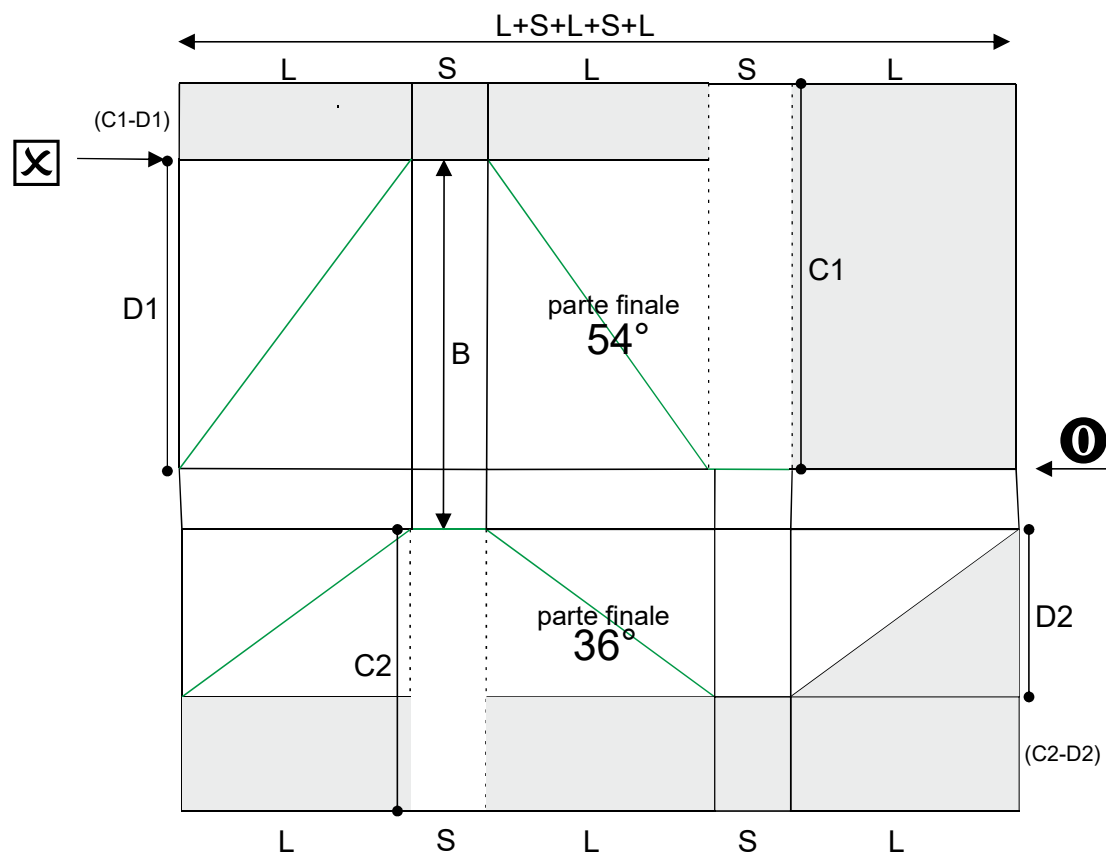
$(C1 - D1) + B + C2 = (5,1 - 4,1) + 4,9 + 3,7 = 9,6\text{cm}$ altezza totale

Quindi il mio rettangolo è $11 \times 9,6\text{cm}$ e cordono sulla larghezza (11) a 3 - 4 - 7 - 8.

Una volta ricavate tutte le misure, posso procedere rifacendo lo stesso procedimento di prima tenendo conto che lo **schema2** sarà **SPECCHIATO** e ovviamente più corto!

Ottenute queste due parti, posso utilizzarle come sagome per le altre 8 listarelle da fare... **NON è ASSOLUTAMENTE NECESSARIO RIPETERE TUTTI I CALCOLI!!!**

SCHEMA 2



Dopo aver tagliato tutte le parti, procedo ad incollare tutte le patelline tra loro per chiudere il tubolare. Naturalmente se si realizza una stella più larga che spessa, si arriverà ad un certo punto che le alette triangolari che si formano bisogna tagliarle a misura perché si possa chiudere a modi scatolina ed incollare.

Chiuse tutte le listarelle, vado ad incollarle alternando una listarella corta ad una lunga come le parti grigie nel disegno della stella iniziale.

Ecco realizzato la vostra stella!!!

Ora potete sbizzarrirvi e realizzarle come vi piacciono di più: piccole, grandi, cicciotte e magrette!!!