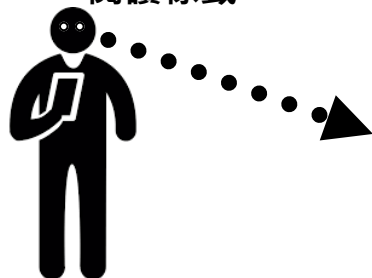


呼吸器的選擇與保養

閱讀標籤



農藥標籤

個人防護裝備 (PPE)

- 呼吸器類型
- 濾罐類型

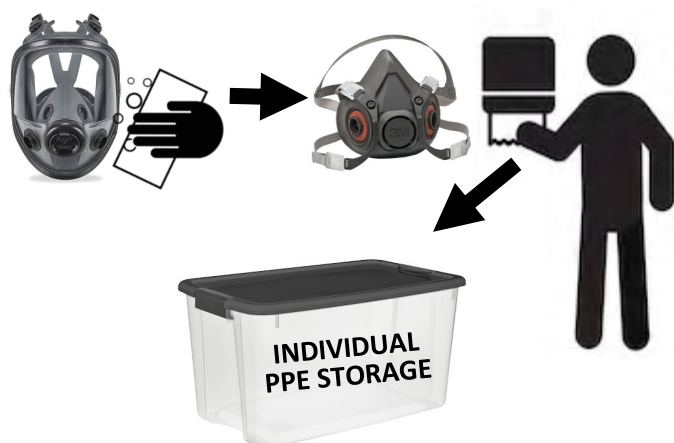
選擇呼吸器/濾罐



穿戴前呼吸器前先確認員工已經過醫療評估及密合度測試



清洗並晾乾呼吸器，再貯存在乾淨的地方



顆粒濾材與濾罐變髒或
使用 8 小時後棄置

