

La casa intelligente
secondo Clei

*The smart house
by Clei*

PREVIEW

Making Room

Sistema componibile / *design Castiglia Associati*

Sistemi trasformabili / *R&D Clei - Pierluigi Colombo / Patent Clei*

clei
il fascino dell'ingegno

Making Room

La casa intelligente secondo Clei / *The smart house by Clei*

clei
il fascino dell'ingegno

Una diversa concezione dello spazio - di come si può creare, trasformare e moltiplicare - è da sempre parte integrante del patrimonio culturale Clei e del suo impegno progettuale. Il risultato: la creazione di ambienti dinamici, resi fluidi grazie al know-how che consente di trasformare ogni spazio in soluzioni abitative confortevoli, multifunzionali, di elevato livello estetico. Case dinamiche per persone che vivono la contemporaneità.

A different concept of space - how it can be created, transformed and multiplied - has always been an integral part of Clei's cultural heritage and its design commitment. The result: the creation of dynamic spaces, made fluid thanks to the know-how that allows each room to be transformed into comfortable, multifunctional, highly aesthetic living solutions. Dynamic homes for people living the contemporary.

Making Room



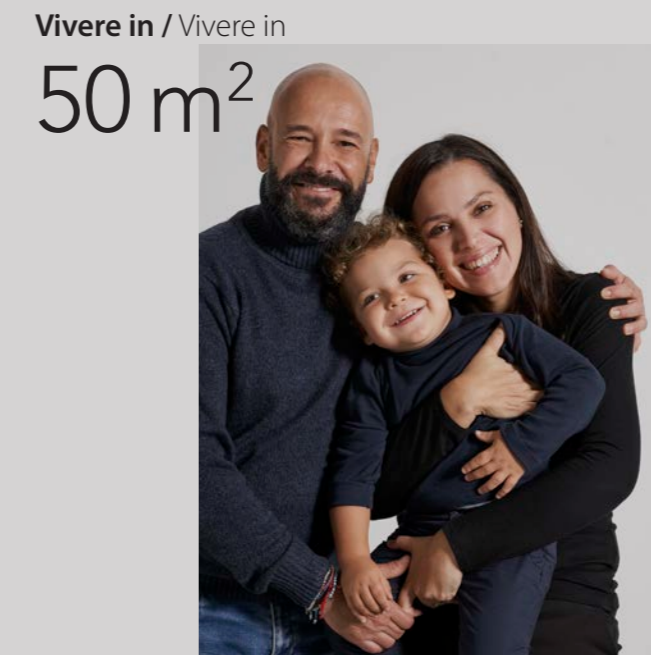
30 m² pag 7

50 m² pag 25

25 m² pag 49

25 m² pag 63

60 m² coming soon



Apartment n.1

Appartamento n.1



Mark & Luise

30 m²

Single part-time.

(Designers/ Milan)

Stasera non riesco a raggiungerci, facciamo domani o dopodomani?

Single part-time.

(Designers/ Milan)

Tonight I'm not able to reach you, let's do it tomorrow or the day after, ok?



Non è indispensabile svolgere una professione creativa per riconoscersi in questo progetto - un piccolo appartamento dal sapore squisitamente contemporaneo affacciato sulla città metropolitana, con cromatismi soft, il bianco e il grigio scuro abbinati al legno materico - ma indubbiamente aiuta. Il denominatore comune delle persone che lo scelgono è la curiosità intellettuale, il dinamismo, l'assenza di rigidità e vincoli. Pensando al loro modo di interpretare il tempo, lo spazio è ottimizzato con la soluzione cucina passante centrostanza che delimita e caratterizza gli ambienti. Molto interessante la soluzione offerta da Girò, elemento d'arredo concepito per svolgere sia la funzione del tavolo da pranzo sia quella dell'home office, che si integra in modo armonico con la composizione giorno. Ottimo per il lavoro, ottimo per il tempo libero.



It is not indispensable to have a creative profession to recognise oneself in this project - a small apartment with an exquisitely contemporary flavour overlooking the metropolitan city, with soft colours, white and dark grey combined with material wood - but it undoubtedly helps. The common denominator of the people who choose it is intellectual curiosity, dynamism, the absence of rigidity and constraints. Thinking about their way of interpreting time, the space is optimised with the centre-room kitchen solution that delimits and characterises the environments. Very interesting is the solution offered by Girò, a piece of furniture designed to perform both the function of the dining table and that of the home office, which integrates harmoniously with the day composition. Excellent for work, excellent for leisure.



Composizione Making Room con sistema **Oslo** Divano.
 Letto matrimoniale integrato - **Girò** Tavolo Consolle - **Cucina** living.

Making Room composition with integrated **Oslo** double bed Sofa system.
Girò Table Console - Living **Kitchen**.



Girò tavolo consolle con meccanismo rotante su elementi contenitori a terra.



Girò table console with rotating mechanism on floor storage elements.



Wally In integrato nella composizione Making Room living.
Dimensioni: L 4500 mm x H 2202 mm x P 350 / 1783 mm. Finiture: laccato Antracite, laccato Dover.

Wally In integrated in the Making Room living composition.
Dimensions: W 4500 mm x H 2202 mm x D 350 / 1783 mm. Finishes: Anthacite Lacquered, Dover Lacquered.

Sistema **Oslo** versione day,
integrato nel programma
Making Room più
Cucina.

Oslo system day version,
integrated in the Making
Room programme plus
Kitchen.





Sistema **Oslo** versione night, integrato nel programma Making Room più **Cucina**.

Oslo system night version, integrated in the Making Room programme plus **Kitchen**.



Zona living con composizione **Cucina**.
Living area with **Kitchen** composition.



Composizione Making Room con sistema **Oslo** Divano - **Girò** Tavolo Consolle - **Cucina** living.
Making Room composition with integrated **Oslo** Sofa - **Girò** Table Console - Living **Kitchen**.



Armadio 6 ante battenti con apertura gola verticale.



Wardrobe with 6 hinged doors with vertical groove opening.

Apartment n.1

30 m² + 7 m² = 37 m²
 HAVE WIN GET

DAY



NIGHT



OSLO DIVANO 301

DIVANO
 + CONTENITORE
 + LETTO



① Divano trasformabile Oslo inserito in composizione Making Room.
Dimensioni composizione: L 3890 mm, P 350 / 1225 / 2200 (letto aperto) mm, H 2567 mm.
Finiture: rivestimento in tessuto Pascià / 4 Cargo, laccato Dover, melaminico Noce e melaminico Grafite.

Oslo transformable Sofa inserted in the Making Room composition.
Composition dimensions: W 3890 mm, D 350 / 1225 / 2200 (open bed) mm, H 2567 mm
Finishes: upholstery in Pascià / 4 Cargo fabric, Dover Lacquered, Melamine Walnut and Melamine Grafite.

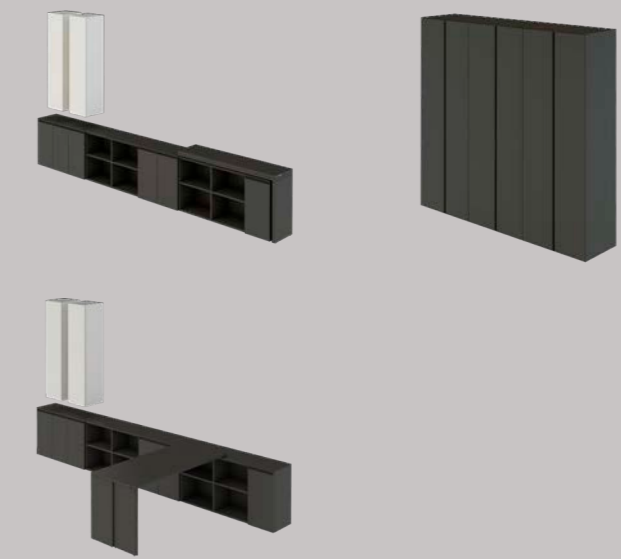


② Monoblocco Cucina modulare con ripiano snack: contenitori base con anta a battente, contenitore superiore con anta a ribalta e cappa. Attrezzabile con elettrodomestici di serie (lavastoviglie, frigo e forno) ed elemento contenitore terminale.
Dimensioni composizione: L 2370 mm, P 650/900 mm, H 2567 mm
Finiture: laccato Dover, top cucina Fenix Cacao Orinoco.

Single unit modular kitchen with snack top: base storage elements with hinged door, upper storage element with flap door and hood. Can be equipped with standard kitchen appliances (dishwasher, fridge and oven) and end storage element.
Composition dimensions: W 2370 mm, D 650 / 900 mm, H 2567 mm
Finishes: Dover Lacquered, counter top Fenix Cacao Orinoco.

GIRO

TAVOLO
 + CONTENITORE
 + CONSOLLE



③ Tavolo Girò inserito in composizione Making Room con elementi contenitori.
Dimensioni composizione: L 4405, P 350 / 1800 mm, H 708 / 773 mm
Finiture: laccato Antracite, laccato Dover.

Girò table 1525 inserted in the composition with storage elements.
Composition dimensions: W 4405, D 350 / 1800 mm, H 708 / 773 mm
Finishes: Anthacite Lacquered, Dover Lacquered.

④ Armadio a 6 ante con apertura battente completo di attrezzature interne.
Dimensioni composizione: L 2700 mm, P 623 mm, H 2567 mm
Finiture: melaminico Noce.

Wardrobe with 6 doors with hinged opening complete with internal fittings.
Composition dimensions: W 2700 mm, D 623 mm, H 2567 mm
Finishes: Melamine Walnut.

Apartment n.2

Appartamento n.2



Fabio & Johanna

50 m²

Nuove famiglie crescono.

(Writer and Journalist - Miami)

**2+1+2 è uguale ad 1.
Uno come una famiglia.
L'importante è poter stare,
quando serve, tutti
insieme.**

New families grow.

(Writer and Journalist - Miami)

*2+1+2 equals 1.
One, like a family.
What matters is being able to
all be together, when
you want.*



Tra tutti i segnali di cambiamento, quello delle così dette "famiglie allargate" è tra i più vistosi e significativi in cui lo stare insieme vive tempi e cadenze molto spesso non pianificabili a priori; di conseguenza la qualità degli spazi assume un ruolo fondamentale. Questo appartamento risolve in modo equilibrato una duplice esigenza: consentire lo svolgimento della propria attività professionale e contemporaneamente accogliere in modo accidentato i membri della famiglia. Linee pulite e geometriche si presentano nello spazio, rigorose come i colori dei tessuti e delle finiture. A dare colore all'ambiente il legno che rende l'atmosfera accogliente e confortevole. I mobili trasformabili trovano in queste soluzioni progettuali la massima espressione compositiva: le singole funzioni quali il contenere, il relax sul divano, consumare i pasti su un tavolo per sei persone, studiare o lavorare in una stanza separata, dormire comodamente in quattro, sono riconducibili al comfort di un appartamento molto più spazioso.



Among all the signs of change, that of the so-called "extended families" is among the most conspicuous and significant in which being together means having times and cadences very often not planned a priori; consequently, the quality of the spaces plays a fundamental role. This apartment solves a double need in a balanced way: to allow the performance of one's professional activity and at the same time, to welcome family members in a caring way. Clean and geometric lines are presented in the space, as rigorous as the colours of the fabrics and finishes. To give colour to the environment is the wood that makes the atmosphere welcoming and comfortable. The transformable furniture finds in these design solutions the maximum compositional expression: the individual functions such as storage, relaxing on the sofa, having meals on a table for six people, studying or working in a separate room, sleeping comfortably in four, are attributable to the comfort of a much more spacious apartment.

26



27

Composizione Making Room con divano trasformabile **Tango** componibile ad angolo e letto matrimoniale integrato.
Making Room composition with modular **Tango** corner transformable sofa and integrated double bed.

Composizione giorno con contenitori sospesi.
Day composition with suspended storage elements.



Composizione giorno con vetrine, pannello boiserie cablato porta Tv e contenitori sospesi.

Day composition with display cases, boiserie panelling, cabled TV holder and suspended storage elements.

Sistema **Tango** componibile versione night, integrato nel programma Making Room.

Modular **Tango** system, night version, integrated in the Making Room programme.





Monoblocco **Cucina** modulare a parete con elemento portale.

Single unit modular kitchen, wall-mounted with portal element.



34

Armadio a sei ante battente h mm 2567 con apertura a gola verticale o con maniglia lineare verticale.

Wardrobe with 6 hinged doors H 2567 mm with vertical groove opening or with vertical linear handle.



Apartment n.2 Making Room

35

Blocco **Cucina** modulare a parete con elemento contenitore terminale.

Single unit modular **kitchen**, wall-mounted with end storage element.



Kali Duo board integrato con composizione Making Room.
Kali Duo Board integrated with Making Room composition.



Armadio a quattro ante con elemento libreria terminale – **Kali 120 Sofa** con elemento libreria.
Wardrobe with 4 doors with end bookshelf element - **Kali 120 Sofa** with bookshelf element.



Kali Duo board versione day.
Kali Duo Board day version.



Kali Duo board versione night.
Kali Duo Board night version.

Kali Duo Sofa integrato in
composizione, versione day.

Kali Duo Sofa integrated in the
composition, day version.





Armadio 4 ante battenti con apertura gola verticale.
Wardrobe with 4 hinged doors with vertical groove opening.



Attrezzatura interna armadio con cassettera in melaminico noce.
Internal wardrobe fittings with drawer unit in Melamine Walnut.

Apartment n.2

32 m² + 4 m² = 36 m²
 HAVE WIN GET

DAY vano 1

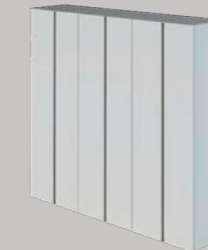


NIGHT vano 1



TANGO COMPONIBILE 198

DIVANO
 +
 LETTO



①

Composizione con pannello boiserie cablato porta Tv, contenitori con anta a ribalta e cassetti, mensole, contenitori sospesi con anta in vetro brown.
Dimensioni composizione: L 5400 mm, P 350 mm, H 1460 mm
Finiture: melaminico noce, laccato Talco.

Composition with boiserie panelling cabled TV portal, storage elements with flap door and drawers, shelves, suspended storage elements with door in brown glass.
Composition dimensions: W 5400 mm, D 350 mm, H 1460 mm
Finishes: Melamine Walnut, Talco Lacquered.

②

Divano trasformabile Tango Componibile inserito in composizione Making Room.
Dimensioni composizione: L 5510 mm, P 350 / 2200 (letto aperto) / 3120 mm, H 2567 mm.
Finiture: melaminico Noce, laccato Talco, tessuto Maya 10/ Ferro.

Modular Tango transformable sofa inserted in the Making Room composition.
Composition dimensions: W 5510 mm, D 350 / 2200 (open bed) / 3120 mm, H 2567 mm
Finishes: Melamine Walnut, Talco Lacquered, Maya 10 / Ferro fabric.

③

Armadio a 6 ante con apertura battente.
Dimensioni composizione: L 2700 mm, P 623 mm, H 2567 mm.
Finitura: laccato Talco.

Wardrobe with 6 doors with hinged opening.
Composition dimensions: W 2700 mm, D 623 mm, H 2567 mm
Finish: Talco Lacquered.

④

Monoblocco Cucina modulare a parete con elemento portale: contenitori base con anta a battente, contenitore superiore con anta a ribalta e cappa, colonna frigo integrata ed elemento contenitore terminale.
Dimensioni composizione: L 2848 mm, P 623 mm, H 2567 mm.
Finiture: melaminico noce, laccato Talco, top e alzata Fenix grigio Londra.

Single unit modular kitchen, wall-mounted with portal element: base storage elements with hinged door, upper storage unit with flap door and hood, integrated fridge column and end storage element.
Composition dimensions: W 2848 mm, D 623 mm, H 2567 mm
Finishes: Melamine Walnut, Talco Lacquered, top and riser Fenix Londra Grey.

Apartment n.2

18 m² + 10 m² = 28 m²
 HAVE WIN GET

DAY vano 2

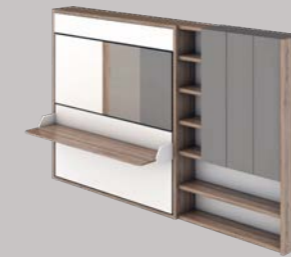


NIGHT vano 2



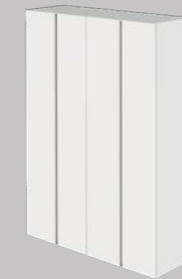
KALI DUO BOARD 2200

LETTO
 +
 LETTO
 +
 SCRITTOIO



KALI SOFA 120

DIVANO
 +
 LETTO



⑤ Kali Duo Board affiancato a boiserie con ripiani e contenitori sospesi.
Dimensioni composizione: L 3640 mm, P 350 / 992 (letto aperto) mm, H 2202 mm.
Finiture: melaminico noce, laccato Dover, laccato Arizona e laccato Londra.

Kali Duo Board flanked with boiserie panelling with shelves and suspended storage elements.
Composition dimensions: W 3640 mm, D 350 / 992 (open bed) mm, H 2202 mm
Finishes: Melamine Walnut, Dover Lacquered, Arizona Lacquered and Londra Lacquered.

⑥ Kali Sofa 120 inserito in composizione con elemento libreria.
Dimensioni composizione: L 3420 mm, P 350 / 1225 mm, H 1268 mm.
Finiture: melaminico noce, laccato Dover, laccato Arizona e laccato Londra, tessuto Pascià / 4 Cargo.

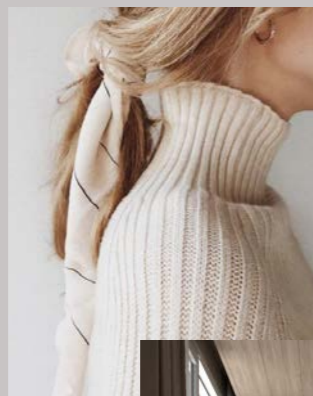
Kali Sofa 120 inserted in the composition with bookshelf element.
Composition dimensions: W 3420 mm, D 350 / 1225 mm, H 1268 mm
Finishes: Melamine Walnut, Dover Lacquered, Arizona Lacquered and Londra Lacquered, Pascià / 4 Cargo fabric.

⑦ Armadio a 4 ante battenti attrezzato internamente con illuminazione led, ripiani e cassettiere interne.
Dimensioni composizione: L 1980 mm, P 623 mm, H 2567 mm.
Finiture: melaminico Bianco, melaminico Noce.

Wardrobe with 4 hinged equipped internally with LED lighting, shelves and internal drawer unit.
Composition dimensions: W 1980 mm, D 623 mm, H 2567 mm
Finishes: Melamine White, Melamine Walnut.

Apartment n.3

Appartamento n.3



Sarah

25 m²

Due è meglio che uno.

(br Manager Helsinki)

Lontana da casa, c'è sempre un'amica disposta ad assaggiare la mia cucina.

Two is better than one.

(HR Manager Helsinki)

Far from home, there is always a friend willing to taste my cooking.



Anche nell'età degli algoritmi, due è infinitamente meglio di uno. E se l'intelligenza artificiale ha bisogno unicamente di sé stessa per imparare, gli umani crescono solo attraverso lo scambio e la condivisione. Nessuno è un'isola è il criterio che ispira la progettazione di questo monolocale per single nel quale ogni cosa trova il suo posto e dove il design risponde ai bisogni con soluzioni personalizzate. La presenza del legno su pavimento, soffitto e parete rende ancora più accogliente l'ambientazione.

Even in the age of algorithms, two is infinitely better than one. And if artificial intelligence only needs itself to learn, humans only grow through exchange and sharing. No one is an island is the criterion that inspires the design of this studio apartment for singles in which everything finds its place and where design responds to needs with customised solutions. The presence of wood on the floor, ceiling and wall makes the setting even more welcoming.





Composizione Making Room ad angolo con **Wally In** e **Cucina** a parete con elemento portale.

Making Room corner composition with **Wally In** and wall-mounted **kitchen** with portal element.



Wally In, versione aperta con tavolo da mm 843 x mm 1431.

Wally In, open version with table 843 x 1431 mm.



Composizione Making Room con monoblocco **Cucina** modulare, contenitori armadio ed elemento portale TV.

Making Room composition with single unit modular **kitchen**, wardrobe storage elements and TV portal element.



Sistema **Tango** divano 270 integrato nel programma Making room.
Tango sofa 270 system integrated in the Making Room programme.

Wally In, versione con tavolo aperto.
Wally In version with open table.



Sistema **Tango** Divano 270 versione night.
Tango Sofa 270 system, night version.



Sistema **Tango** Divano 270 versione night –composizione Making Room ad angolo prof. mm 623.
Tango Sofa 270 system, night version - Making Room corner composition D 623 mm.

Apartment n.3

25 m² + 8 m² = 33 m²
 HAVE WIN GET

DAY

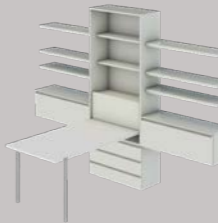
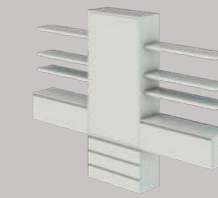


NIGHT



WALLY IN

TAVOLO
+
VANO ATTREZZATO



TANGO

DIVANO
+
LETTO



①

Monoblocco Cucina modulare a parete con elemento portale: contenitori base con anta a battente, contenitore superiore con anta a ribalta e cappa, elementi contenitore armadio. Portale a muro: pannelli boiserie e mensole, contenitori base con cassetti, sopralzo.
Dimensioni composizione: L 5740 mm, P 623 mm, H 2567 mm.
Finiture: laccato Londra, laccato Talco, top e alzata Fenix grigio Londra.

Single unit modular kitchen, wall-mounted with portal element: base storage elements with hinged door, upper storage unit with flap door and hood, storage elements wardrobe.
 Wall portal: boiserie panelling and shelves, base storage elements with drawers, upper unit.

Composition dimensions: W 5740 mm, D 623 mm, H 2567 mm
Finishes: Londra Lacquered, Talco Lacquered, top and riser Fenix Londra Grey.

②

Tavolo Wally In integrato con cassettera a 3 cassetti, boiserie laterale ed elementi contenitori pensili.
Dimensioni composizione: L 3060 mm, P 350 / 1783 mm, H 2202 mm
Finitura: laccato Talco.

Integrated Wally In table with drawer unit with 3 drawers, side boiserie panelling and wall-mounted storage elements.
Composition dimensions: W 3060 mm, D 350 / 1783 mm, H 2202 mm
Finish: Talco Lacquered.

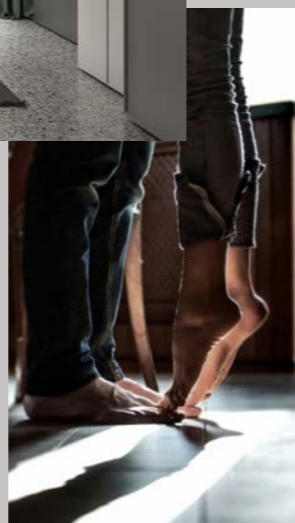
③

Divano trasformabile Tango 270 con elementi contenitori a giorno e colonna con anta a battente.
Dimensioni composizione: L 2990 mm, P 350 / 1400 / 2200 (letto aperto) mm, H 2567 mm.
Finiture: laccato Talco, laccato Londra, tessuto 105 Gabbiano.

Tango 270 transformable sofa with open storage elements and column with hinged door.
Composition dimensions: W 2990 mm, D 350 / 1400 / 2200 (open bed) mm, H 2567 mm
Finishes: Talco Lacquered, Londra Lacquered, 105 Gabbiano fabric.

Apartment n.4

Appartamento n.4



Ale & Sade

25 m²

Lontani ma vicini.

(Student, Milan)

**Dove ci incontriamo
questo week end?
Da me a Milano o da te
a Berlino?**

*Far away but
close.*

(Student, Milan)

*Where shall we meet
this weekend?
At my place in Milano
or yours in Berlin?*



Una nuova generazione attraversa le città con la sicurezza di chi si sente, sempre e comunque, a casa propria. Il modo di vivere più contemporaneo che esista ha infranto le barriere del passato. In una palazzina ristrutturata un piccolo monolocale unisce le forme armoniche delle preesistenze a colori e materiali in perfetto equilibrio tra loro. Il soffitto in legno con travi a vista, il pavimento in graniglia, le pareti in resina, i mobili con elementi in bianco abbinati ai due toni di grigio e mensole legno. Le due compatte pareti di mobili nascondono le varie funzioni: di giorno rimangono in vista solo TV, mensole e divano, di sera l'ambiente si modifica totalmente.

A new generation crosses from city to city with the security of those who feel, always and in any case, at home. The most contemporary way of life that exists has broken the barriers of the past. In a renovated building a small studio apartment combines the harmonious shapes of the pre-existing colours and materials in perfect harmony with each other. The wooden ceiling with exposed beams, the marble graniglia floor, the resin walls, the furniture with white elements combined with the two shades of grey and wooden shelves. The two compact walls of furniture hide the various functions: during the day only TV, shelves and sofa remain in sight, in the evening the environment changes totally.





Ella & Louis e Home office integrati in composizione.
Ella & Louis Home Office integrated in the composition.

Kitchen box versione chiusa integrato nel programma Making Room.
Kitchen Box closed version integrated in the Making Room programme.



Kitchen Box versione chiusa integrata in parete con elementi armadio, pannello boiserie porta Tv e mensole.

Kitchen Box closed version integrated in the wall with wardrobe elements, boiserie panelling TV holder and shelves.



Kitchen Box versione aperta, integrato in composizione con elementi armadio.
Kitchen Box open version, integrated in the composition with wardrobe elements.



Kitchen Box con piano di lavoro a ribalta aperto.
Kitchen Box with work top and open flap.



Home office versione chiusa, integrato in composizione.
 Home Office closed version, integrated in the composition.



Smart
 Working

Home office versione aperta.
 Home office open version.



Home office versione aperta integrato in parete p 35 con sistema trasformabile **Ella & Louis** con divano trasformabile a scomparsa e letto matrimoniale / singolo integrato.

Home Office open version, integrated in the wall D 35 with **Ella & Louis** transforming system with integrated transformable foldaway double/single bed sofa.



Ella & Louis in versione chiusa con divano, versione aperta con 2 letti singoli e con letto matrimoniale.
Ella & Louis in closed version with sofa, open version with 2 single beds and with double bed.



Apartment n.4

25 m² + 9 m² = 34 m²
 HAVE WIN GET

DAY



NIGHT



KITCHEN BOX

MONOBLOCCO CUCINA
 + ANTA ATTREZZATA GIREVOLE



①

Kitchen Box: minicucina a scomparsa grazie all'anta attrezzata girevole con apertura a libro e con piano integrato a ribalta. Inserita in composizione con elementi contenitore armadio e boiserie con contenitori a terra.
Dimensioni composizione: L 5466 mm, P 350 / 623 / 795 / 1882 (cucina aperta) mm, H 2202 mm.
Finiture: laccato Cenere, laccato Fumo, laccato Peltro, melaminico Noce.

Kitchen Box: concealed mini kitchen, thanks to the equipped revolving door with bi-folding opening and integrated flap top.
 Inserted in the composition with storage element wardrobe and boiserie panelling with floor storage elements.
Composition dimensions: W 5466 mm, D 350 / 623 / 795 / 1882 (open kitchen) mm, H 2202 mm
Finishes: Cenere Lacquered, Fumo Lacquered, Peltro Lacquered, Melamine Walnut.

HOME OFFICE

SCRITTOIO
 + CONTENITORE



②

Home Office: mobile contenitore con ante battenti / chiusura a pressione con postazione lavoro, divano trasformabile Ella & Louis, integrati in composizione con elementi contenitore.
Dimensioni composizione: L 4545 / 4955 (Ella & Louis versione 2 letti singoli) mm, P 350 / 1148 / 2188 (letto aperto) mm, H 2202 mm
Finiture: laccato Cenere, laccato Fumo, laccato Peltro, tessuto Maya / 21 Granito.

Home Office: mobile storage element with hinged doors/press closure with work station, transformable Ella & Louis sofa, integrated in the composition with storage elements.
Composition dimensions: W 4545 / 4955 (Ella & Louis 2 single beds version) mm, D 350 / 1148 / 2188 (open bed) mm, H 2202 mm
Finishes: Cenere Lacquered, Fumo Lacquered, Peltro Lacquered, Maya / 21 Granito fabric.

ELLA & LOUIS

DIVANO
 + LETTO
 + LETTI
 + POLTRONE

Making Room