

WATERDICHTE ELASTISCHE ONTKOPPELINGSMAT VOOR ONDER TEGELWERK

Kenmerkende producteigenschappen

- Voor op werkende vloeren, verse beton of cementdek (chape) en vloerverwarming.
- Voorkomt scheurvorming in het tegeloppervlak ten gevolge van scheurvorming in de ondergrond tot 2 mm breedte!
- Geringe dikte van slechts 0,87 mm.
- Buiten en binnen, in zowel droge als vochtbelaste ruimten.

Toepassingen

Het gebruik van SC omnimat zorgt voor een ont koppeling van werkende vloeren, houten plaatmateriaal, verse beton of cementdek en vloerverwarming. Ontkoppeling voorkomt scheurvorming in het tegeloppervlak ten gevolge van scheurvorming in de ondergrond tot 2 mm breedte! De mat is flexibel en warmte doorlatend en kan daardoor ook gebruikt worden op vloeren reeds voorzien van vloerverwarming. Vanwege de geringe dikte van slechts 0,87 mm is de mat vrijwel overal inzetbaar. Voorbeelden van toepassingen zijn woningbouw, utiliteitsbouw, commerciële ruimten, grootkeukens en restaurants in zowel droge- als vochtbelaste ruimten. Voorbeelden van toepassingen zijn; Binnen: woningbouw, utiliteitsbouw, commerciële ruimten, grootkeukens en restaurants in zowel droge- als vochtbelaste ruimten. Buiten: terrassen, balkons en gallerijvloeren.

Geschikte ondergronden

- | | |
|--|--------------------------------------|
| ■ Anhydriet (witte poederlijm) | ■ Hout (Multiplex) |
| ■ Asfalt | ■ Kurk |
| ■ Bestaand tegelwerk | ■ Linoleum |
| ■ Beton | ■ O-BOARD |
| ■ Cementdekvloer | ■ Parket (blank geschuurd) |
| ■ Cementdekvloer met (elektrische) vloerverwarming | ■ Polyester (fiberglas) |
| ■ Epoxy Coating | ■ Steentapijt |
| ■ Goedgekeurde cementbasis plaat | ■ Verf |
| ■ Goedgekeurde gips-vezel plaat (witte poederlijm) | ■ Vinyl tapijt (PVC) harde kwaliteit |
| ■ Hout (Geperste vezel/underlayment) | |

Zie ook onze "Algemene richtlijnen ondergrond" voor specifieke details.

Ondergrondvoorbereiding

- Ondergrond dient stabiel, draagkrachtig, olie-, vet-, vuil- en stofvrij te zijn.
- Pas op met bestaande scheuren in de ondergrond. Deze moeten eerst nader onderzocht worden alvorens u gaat tegelen.
- Reiniging: Dit kan variëren van ontvetten bij tegel-over-tegel toepassingen tot schuren en/of stralen bij gevlinderde beton of vette ondergronden.
- Let op bij anhydriet gietvloeren! Deze ontdoen van hun eventuele sliblaag (schuren) en zekerstellen dat het vochtgehalte goed is (max. 0,5 gew.%). Deze voorstrijken met AD omnibind.
- De ondergrond moet vlak zijn, binnen eventueel uitvlakken met een van onze Omnimix egalisatie-producten (afhankelijk van de situatie).
- "Zanderige" ondergronden voorstrijken met TP omnibind.
- Bestaand tegelwerk en gesloten ondergronden voorstrijken met ZR omnibind.
- Bij alle in- en uitwendige hoeken, wand- en vloeraansluitingen, aansluitingen op kolommen, afsluitprofielen, gebouwdilataties en alle reeds bestaande dilateringsvoegen dient men een bewegingsvoeg aan te brengen. Gebruik bij afsluitprofielen rond rugvullingband / rondschuim en dicht af met SILICONEN omnikit.
- Vloerverwarming dient 48 uur van tevoren uitgeschakeld te worden.

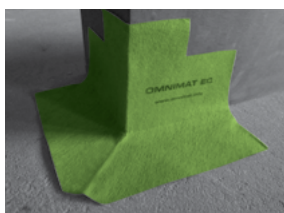
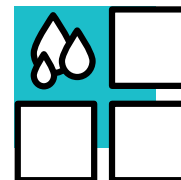
Verwerkingsvoorschriften

Matten plaatsen:

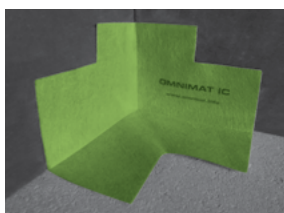
- Opgelet: De bovenzijde / zichtzijde van de matten / is de bedrukte zijde.
- Vóór verwerking SC omnimat passend maken met behulp van een schaar of mes. Binnen: plaats de SC omnimat en toebehoren met behulp van een van onze PL85 omnimex poedertegelijmen met behulp van een 4x4 mm lijkamvertanding. Buiten: plaats, op een cementdekvloer (chape) of beton met een minimale afschotpercentage van 1,5 %, de SC omnimat en toebehoren met behulp van PL85 PROF R omnimex aangemaakt met FLEX+ omnibind met behulp van een 6x6 mm lijkamvertanding. Gebruik bij de vrije randzone een geschikt afsluitprofiel.

Waterdichte elastische ont koppeling





EC omnimat



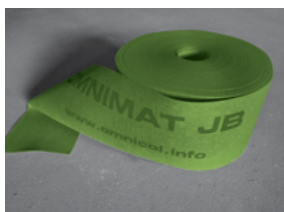
IC omnimat



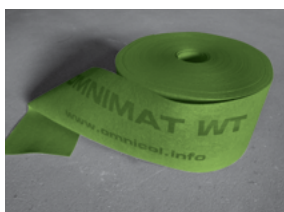
MF omnimat



MW omnimat



JB omnimat



WT omnimat

- De SC omnimat binnen de open tijd in de lijm aanbrengen, sluitend tegen elkaar. Afsluitprofielen ca. 5 mm volledig vrijhouden.
 - Wij adviseren de mat van binnen naar buiten toe glad te strijken, overtollig lijm, luchtballen en kreuken verwijderen met een vlakke spaan zodat een contactoppervlak van 100% ontstaat. Géén scherp gereedschap gebruiken.
 - Bij gebruik in vochtbelaste ruimten en buiten; hier gelden dezelfde verwerkingsvoorschriften als die van WD omnimat met als toebehoren JB omnimat, EC omnimat, IC omnimat, MF omnimat, MW omnimat en WT omnimat waarbij deze óp de SC omnimat geplaatst worden.
 - Bij o.a. RVS douchegoten WT omnimat, elastisch blijvende waterdichting op rol, zelfklevend.
 - Bij buitengebruik de toebehoren met, PL85 PROF R aangemaakt met FLEX+, extra afdichten met een vlakke spaan.
Binnen: De tegels kunnen onmiddellijk en zonder voorstrijkmiddel verlijmd worden. De tegels verlijmen met een van onze PL85 omniceem poederlijmen (wit voor natuursteen).
Buiten: Bescherm de ontkoppelingsmat met een lichte/transparante kleur dekzeil/folie gedurende de droging van de lijm. De tegels kunnen na droging van de lijm en zonder voorstrijkmiddel verlijmd worden.
 - De tegels verlijmen met behulp van PL85 PROF R omniceem aangemaakt met FLEX+ omnibind. Maximale tegelformaat 60 x 60 cm. Opgaande muren dienen te worden voorzien van plinten met een minimale hoogte van 5 cm.
 - Gebruik een lijmkamvertanding van 8x8 mm (afhankelijk van tegelformaat).
 - Na minimaal één dag de tegels afvoegen met een voor de toepassing geschikte voegmortel.
- Voor het overige zijn de verwerkingsvoorschriften in de betreffende productbladen "Algemene richtlijnen poedertegellijmen" en "Algemene richtlijnen tegelvoegmortels" van toepassing.

Verbruik

De mat wordt zonder overlapping verwerkt.

Het verbruik zal gelijk zijn aan of iets hoger liggen dan het vloeroppervlak.

Samenstelling product

Permanent elastische mat bestaande uit 2 lagen polypropyleen met daar tussen een waterdichte laag polyethyleen.

Technische eigenschappen

- Dikte : 0,87 mm
- Breedte : 1000 mm
- Lengte : 30 m
- Gewicht : 365 g/m²
- Hechtsterkte volgens EN 1348 : > 0,2 N/mm² (boven) < 0,1 N/mm² (onder)
- Temperatuurbestendigheid : -5° C tot + 90° C
- Min. UV-resistentie : 500 uur (DIN EN ISO 4892-3)
- Bestandheid tegen waterdruk : > 3,0 Bar (DIN EN 1928 (Version B))
- Chemisch bestand tegen :
 - Zoutzuur 3%
 - Zwavelzuur 35%
 - Citroenzuur 100g/l
 - Melkzuur 5%
 - Kalium hydroxide 20%
 - Natrium hypochloriet 0,3 g/l
 - Zeewater 20g/l zeezout

Verpakkingswijze

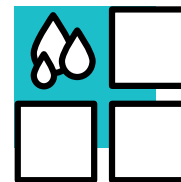
SC omnimat

- Per rol : 1 x 10 m (10 m²) of 1 x 30 m (30 m²)
- Per pallet : 50 rollen van 10 m² of 26 rollen van 30 m²

EC omnimat, IC omnimat, MF omnimat, MW omnimat, JB omnimat en WT omnimat

Toebehoren als vochtafdichting voor onder tegelwerk

- EC omnimat
Voorgevormde buitenhoek : Per stuk of per doos van 25 stuks (100/220 mm x 60/90 mm)
- IC omnimat
Voorgevormde binnenhoek : Per stuk of per doos van 25 stuks (120/240 mm x 60/90 mm)
- MF omnimat
Manchet voor buisdoorvoeren vloer : Per stuk of per doos van 10 stuks (425 x 425 mm)
- MW omnimat
Manchet voor buisdoorvoeren wand : Per 2 stuks of per doos van 25 stuks (120 x 120 mm)



- JB omnimat
Flexibele band voor wand en vloer : Per rol: 120 mm x 50 m¹
- WT omnimat
Elastisch blijvende waterdichting op rol, zelfklevend : Per rol: 100 mm x 5 m¹ in een doos
: Per rol: 100 mm x 25 m¹ in een doos

Opslag en houdbaarheid

- Donker en droog bewaren en opslaan.
- De houdbaarheid is op deze wijze praktisch onbeperkt.

Gezondheid en veiligheid

SC omnimat is emissiearm en er zijn géén R & S zinnen van toepassing.

Deze technische gegevens zijn gebaseerd op jarenlange praktijkervaring en laboratorium-research. Wij zijn niet aansprakelijk voor het volgens onze systemen vervaardigde werk, daar factoren buiten onze beoordeling en invloed mede bepalend zijn voor het uiteindelijke resultaat. Wij garanderen dat dit product in steeds gelijkblijvende kwaliteit wordt geleverd. In geval van twijfel adviseren wij zelf proeven door te voeren.