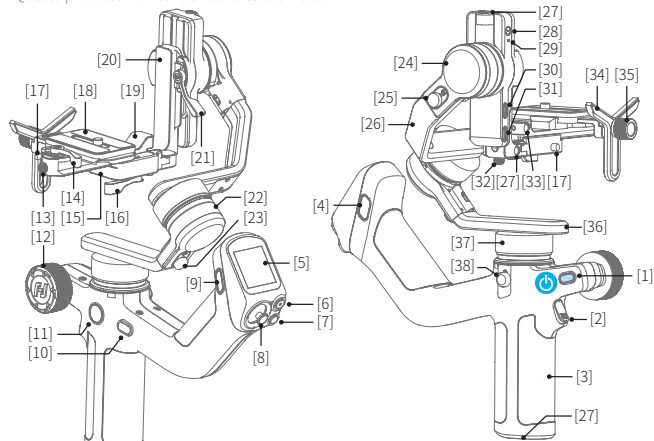


## 1. Panoramica del prodotto

\* Questo prodotto non contiene una telecamera.



- [1] Tasto di accensione
- [2] Tasto di attivazione
- [3] Maniglia
- [4] Tasto F2
- [5] Schermo tattile
- [6] Tasto di ripresa
- [7] Tasto di modalità
- [8] Bilanciere a quattro vie
- [9] Tasto F1
- [10] Tasto FPV
- [11] Tasto di commutazione delle funzioni della manopola
- [12] Manopola multifunzione
- [13] Sblocco antiscivolo del cursore
- [14] Chiusura a scatto della piastra di montaggio rapido
- [15] Piatto fisso
- [16] Blocco del cursore
- [17] Blocco antiscivolo
- [18] Piastra di caricamento rapido
- [19] Cursore

- [20] Braccio scorrevole
- [21] Chiusura a scatto del braccio scorrevole
- [22] Rullo a croce
- [23] Blocco motore a rulli
- [24] Asse del passo
- [25] Blocco motore asse del passo
- [26] Braccio trasversale
- [27] Foro filettato britannico 1/4
- [28] Fotocamera del modulo di tracciamento
- [29] Indicatore del modulo di tracciamento
- [30] Porta di espansione
- [31] Porta di controllo della fotocamera/Porta di uscita di alimentazione USB-C<sup>①</sup>
- [32] Blocco antiscivolo del braccio scorrevole
- [33] Foro filettato M6
- [34] Supporto per l'obiettivo
- [35] Vite del supporto dell'obiettivo
- [36] Braccio verticale
- [37] Asse panoramica
- [38] Blocco motore asse di testa

① Supporta la ricarica dei dispositivi di ripresa compatibili con il protocollo di alimentazione USB.

## Istruzioni dettagliate

Seguite questi passi per sperimentare rapidamente le funzioni di base del prodotto. Più funzionale si prega di fare riferimento alle istruzioni dettagliate per l'uso.

<https://www.feiyu-tech.com/feiyu-scorp-mini-2/>



### Scaricare App

Quando si monta una fotocamera mirrorless, una fotocamera tascabile o una action camera sul gimbal per le riprese, scaricare **"Feiyu SCORP"**.  
Quando si monta lo smartphone sul gimbal per le riprese, scaricare **"Feiyu ON"**.  
Scansiona il codice QR per scaricare l'app o cerca **"Feiyu SCORP"**, **"Feiyu ON"** nell'App Store o in Google Play.

\* Feiyu SCORP: Requisiti di sistema: IOS 11.0 o superiore, Android 6.0 o superiore.

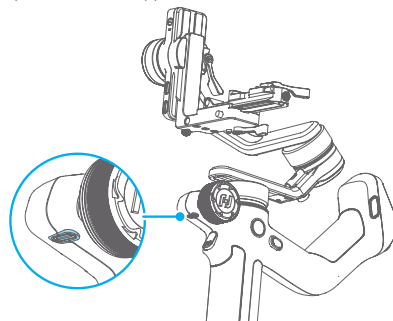
Feiyu ON: Requisiti di sistema: IOS 12.0 o superiore, Android 8.0 o superiore.



## 2. Preparazione

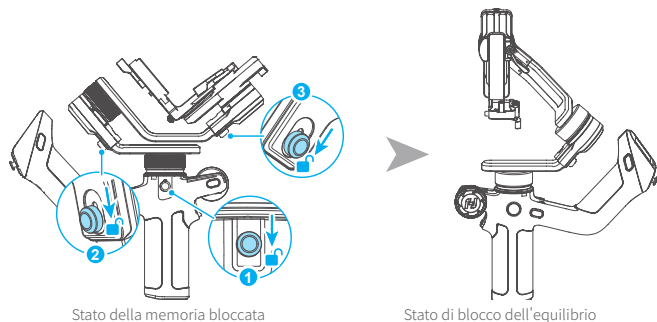
### 2.1 Ricarica

Si raccomanda di caricare completamente lo stabilizzatore prima del primo utilizzo. Usa il cavo da USB-C per la ricarica e supporta la ricarica veloce.



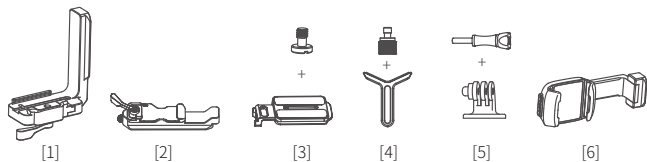
## 2.2 Dispiegare per bilanciare il blocco

Quando si lascia la fabbrica, il corpo principale dello stabilizzatore è nello stato di bloccaggio del magazzino. Si prega di spostare il blocco del motore a tre assi nella posizione di sblocco, regolare la posizione dei tre assi allo stato di blocco dell'equilibrio, e poi spostare il blocco del motore a tre assi nella posizione di blocco per facilitare l'operazione successiva.



## 2.3 Installazione degli accessori di fissaggio

Quando si montano una fotocamera, un telefono o altri dispositivi di registrazione, è necessario installare prima gli accessori di fissaggio.

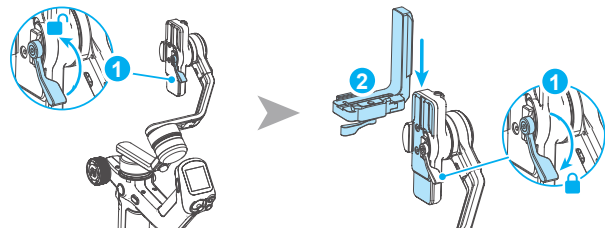


- [1] Piastra di fissaggio
- [2] Corsore
- [3] Piastra di montaggio rapido + Viti corrispondenti
- [4] Supporto per lente + Viti corrispondenti
- [5] Adattatore GoPro + Viti corrispondenti
- [6] Supporto per smartphone

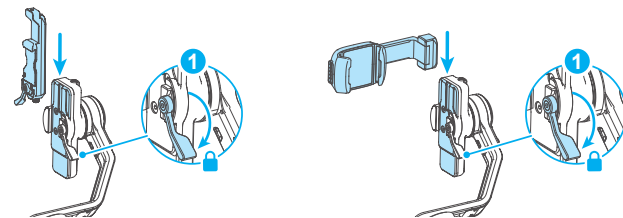
| Dispositivi montati   | Accessori di fissaggio | Riferimento per l'installazione   |
|-----------------------|------------------------|---|
| Fotocamera mirrorless | Cattura orizzontale:   | Cattura orizzontale:[1] + [2] + [3] + [4]<br>Cattura verticale: [2] + [3] + [4] |
| Fotocamera compatta   | [1]                    | Cattura orizzontale:[1] + [2] + [3]<br>Cattura verticale: [2] + [3]             |
| Action camera         | Cattura verticale:[2]  | Cattura orizzontale:[1] + [2] + [3] + [5]<br>Cattura verticale:[2] + [3] + [5]  |
| Telefono              | [6]                    | [6]   |

IT

**Installazione della piastra di fissaggio [1]:** Sbloccare ①, far scorrere ② nella fessura e fissare con ①.



È anche possibile installare il cursore [2] o il supporto per smartphone [6] seguendo lo stesso metodo.



## 3. Installazione dei dispositivi di registrazione

Prendi come esempio il montaggio della fotocamera.

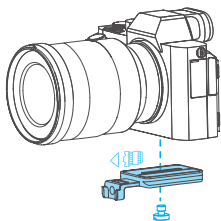
Prima di installare la videocamera, assicurarsi che la videocamera sia pronta per la ripresa (obiettivo, scheda di memoria, batteria e alimentazione sufficiente sono installati, rimuovere il coperchio dell'obiettivo), assicurarsi che i passaggi di "2. Preparazione" siano stati completati, che lo stabilizzatore sia in **uno stato di blocco bilanciato**, e spegnere o mettere a riposo lo stabilizzatore.

### 3.1 Installazione della piastra di montaggio rapido

Installare la piastra di montaggio rapido sul fondo della videocamera e stringere le viti di fissaggio della videocamera.

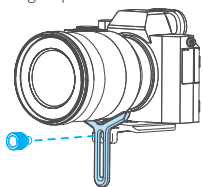
Se la videocamera non ha il foro per vite da 1/4-20 pollici, posizionare la videocamera sull'adattatore di montaggio, che ha un foro per vite da 1/4-20 pollici, quindi montarla nei passaggi precedenti.

Gli utenti possono montare lo smartphone nel supporto per smartphone opzionale e seguire i passaggi precedenti per installarlo sul gimbal.



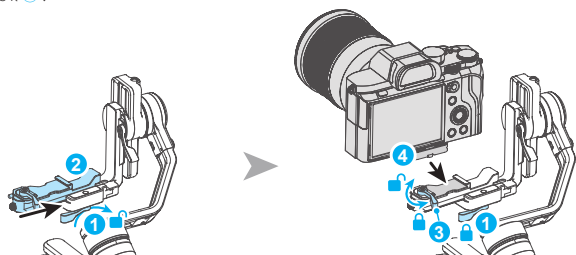
### 3.2 Montaggio del supporto della lente (opzionale)

Puoi scegliere di installare e fissare il supporto dell'obiettivo sulla piastra di montaggio rapido secondo le tue esigenze, tenere l'obiettivo con la gomma morbida del supporto e stringere la manopola di fissaggio del supporto dell'obiettivo. Si raccomanda di installare il supporto quando si trasporta un obiettivo lungo e pesante.



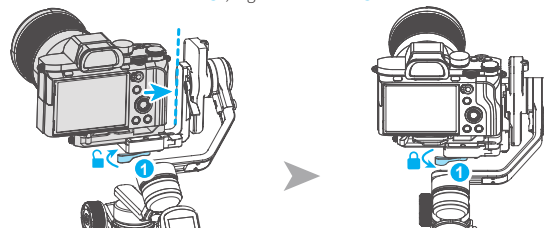
### 3.3 Montaggio sullo stabilizzatore

Sbloccare il ①, inserire il ② nello slot, serrare il ①, allentare il ③, inserire il ④ nello slot secondo la direzione indicata, bilanciare grossolanamente la fotocamera avanti e indietro e serrare il ③.



IT

Durante l'installazione, cerca di posizionare la fotocamera il più vicino possibile all'asse di inclinazione. Puoi spostare la fotocamera a sinistra o a destra in base alla larghezza della fotocamera. Sblocca il ①, regola e serrare il ①.



## 4. Regolare il bilanciamento

Bilanciare la fotocamera prima di scattare. Prendi come esempio il montaggio della fotocamera. Assicurarsi che la fotocamera e l'obiettivo siano pronti per lo scatto prima della regolazione. Lo stabilizzatore deve spegnersi o dormire durante il livellamento.

**Si consiglia di spostare il braccio scorrevole/trasversale/verticale dopo aver sostenuto la fotocamera con la mano.**

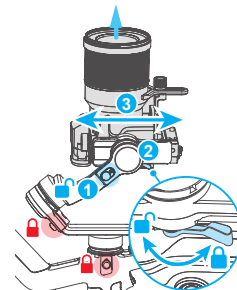


Video Didattico

### 4.1 Regolazione dell'asse del passo

#### 4.1.1 Bilanciamento verticale dell'asse del passo

- Aprire il blocco del motore dell'asse del passo ① e allentare la chiusura a scatto del braccio scorrevole ②.
- Rendere l'obiettivo della telecamera verticale verso l'alto e osservare la direzione di inclinazione della telecamera.
- Se l'obiettivo della videocamera si inclina verso un'estremità, ciò indica che il centro di gravità è orientato verso l'estremità di inclinazione. È necessario spostare il braccio scorrevole ③ nella direzione



opposta all'inclinazione fino a quando l'obiettivo della telecamera rimane verticale e verso l'alto, cioè è stato livellato.

d. Stringere la chiusura a scatto del braccio scorrevole ②, e tenere la telecamera verso l'alto per fissarla in posizione.

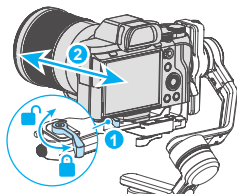
### 4.1.2 Bilanciamento avanti e indietro dell'asse del passo

a. Con l'obiettivo della telecamera rivolto orizzontalmente in avanti, osservare la direzione di inclinazione della telecamera.

b. Se l'obiettivo della videocamera si inclina verso un'estremità, ciò indica che il centro di gravità è orientato verso l'estremità di inclinazione. Allentare la chiusura a scatto del braccio scorrevole ① e spostare la videocamera nella direzione opposta dell'inclinazione fino a quando l'obiettivo della videocamera rimane orizzontale e in avanti, cioè è stato livellato.

c. Stringere la chiusura a scatto del braccio scorrevole ①, e tenere la videocamera per fissarla in posizione.

Se la videocamera può rimanere ferma ad un angolo di inclinazione di circa 45° in alto o in basso, l'asse di inclinazione è stato regolato e bilanciato.



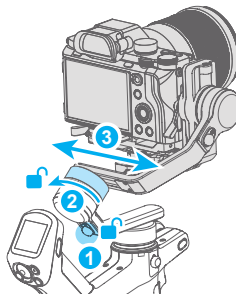
### 4.2 Regolazione dell'equilibrio del rullo

a. Aprire il blocco del motore a rulli ① e osservare la direzione di inclinazione della telecamera.

b. Se la telecamera si inclina verso un'estremità, ciò indica che il centro di gravità è orientato verso l'estremità di inclinazione. Allentare la manopola di fissaggio del braccio trasversale ② e spostare il braccio trasversale nella direzione opposta all'inclinazione fino a quando il braccio trasversale mantiene l'equilibrio orizzontale, cioè è stato livellato.

c. Serrare la manopola di fissaggio del braccio a croce ②.

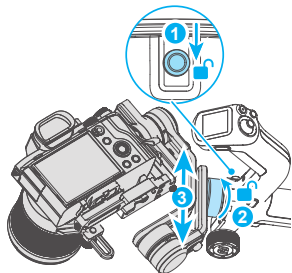
Se la videocamera rimane ferma ad un angolo orizzontale, il rullo è bilanciato.



### 4.3 Regolazione del bilanciamento dell'asse di testa

a. Aprire il blocco motore dell'asse di direzione ①, tenere il treppiede dello stabilizzatore e inclinare lo stabilizzatore in avanti in modo che sia parallelo al terreno.

b. Se la videocamera si inclina verso un'estremità, ciò indica che il centro di gravità è orientato verso l'estremità di inclinazione. Allentare la manopola di fissaggio del braccio verticale ② e spostare il braccio verticale ③ nella direzione opposta all'inclinazione fino a quando il braccio verticale mantiene l'equilibrio orizzontale, cioè è stato livellato.



IT

c. Serrare la manopola di fissaggio del braccio verticale ②.

Se la videocamera rimane ferma ad un angolo orizzontale, l'asse di direzione è bilanciato.

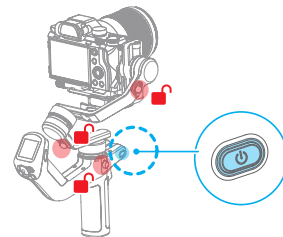
## 5. Operazione

### 5.1 Avvio / spegnimento

Prima di avviare la macchina, confermare che la regolazione del bilanciamento è stata completata. Assicurarsi di sbloccare il blocco del motore a tre assi. Se l'accensione non è completamente sbloccata, entrerà nella protezione del sonno. Si prega di sbloccare tutto e cliccare il pulsante di accensione per svegliare lo stabilizzatore.

**! Se si utilizza o si cambia la fotocamera o l'obiettivo per la prima volta, regolare prima la potenza del motore dopo accensione.**

Premere a lungo il tasto di accensione e rilasciarlo quando si sente il tono di richiesta di avvio/spegnimento.



### 5.2 Introduzione alla modalità seguita

**PF:** Seguire solo lo sterzo, senza la direzione d'inclinazione e rullo.

**PTF:** Seguire lo sterzo e l'inclinazione, senza il rullo

**FPV:** Seguire lo sterzo, l'inclinazione, e il rullo

**Lock:** Non seguono lo sterzo, l'inclinazione, e il rullo

**FFW:** Seguono lo sterzo, l'inclinazione, e il rullo trasversale rapidamente

## 5.3 Funzionamento dei tasti



### Tasto di accensione

**Pressione lunga:** Accensione / spegnimento

**Clic:** Risveglio (In modalità di sospensione) / Visualizzazione del livello della batteria (quando spento)

**Doppio clic:** Ibernazione



### Tasto di modalità

**Clic:** PF (impostazione predefinita) / PTF/FPV (cambiare in ordine)

**Cinque clic veloci:** Calibrazione orizzontale



### Tasto di attivazione

**Clic:** Inseguimento facciale (nell'app Feiyu ON)

**Doppio click:** Reset

**Triplo colpo:** Passare / uscire selfie (rotazione asse corso 180°)

**Quattro clic veloci:** Passare dalla fotocamera anteriore a quella posteriore (per ridurre gli ostacoli durante la registrazione con la fotocamera anteriore)

**Premere e tenere premuto:** Modalità di blocco totale (rilasciare e uscire)

Questa funzione di funzionamento dell'azione può essere modificata tramite APP



### Joystick

**Spingere:**

- (1) Controllare il passo, la rotazione dell'asse di prua
- (2) Controllo della galleria (nell'app Feiyu ON)



### Tasto FPV

**Clic:** Enter / exit global follow



### Tasto di ripresa

**Fotocamera connessa**

**Toccare:** Messa a fuoco

**Cliccare (premere tutto):** Registrare

**Premere a lungo (pressione completa):** Scattare foto

### Telefono connesso

**Premere a metà corsa:** Messa a fuoco (Feiyu ON App)

**Tocco singolo**

**(completamente):** Otturatore  
**Pressione prolungata (completamente):** Passare tra fotografia/registrazione video (Feiyu ON App)



### Tasto F1

**Clic:** Entrare / Uscire dalla galleria (nell'app Feiyu ON)

**Doppio click:** Entra/esci dalla modalità verticale

**Triplo tocco:** AI-Power Accensione/Spengimento

**Pressione lunga:** Attiva/ Disattiva il tracciamento AI (quando AI-Power è attivo)



### Tasto F2

**Clic:**

- (1) Blocca schermo/sblocca (sulla pagina principale)
- (2) Torna alla pagina principale (sulla una pagina non principale)

**Doppio click:** Accedere alla modalità di inseguimento flash

**Lunga pressione:** Attiva l'adattamento automatico della potenza del motore

### Combinazioni di tasti:

**Lunga pressione del tasto F1 + tasto F2:** Cancella il Bluetooth

## IT



### Manopola multifunzione

- Rotazione:** (1) Controlla l'angolo di rollo, di beccheggio e di prua.  
(2) Messa a fuoco / zoom elettronico (Lo smartphone richiede l'uso dell'app Feiyu ON)  
(3) Controlla la follow focus.  
(4) Puoi anche regolare i parametri nel schermo toccare.

È possibile tenere premuto a lungo il pulsante della scambina di funzioni del pomello, o scorrere sulla pagina principale dello schermo del display per impostare l'oggetto controllabile corrente su (1) o (2) o (3).



### Tasto di commutazione delle funzioni della manopola

**Clic:**

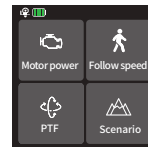
- (1) Cambiare l'oggetto di controllo mentre controllare il movimento dei 3 assi (Inclinazione/Sterzo/Rullo).
- (2) Passare alla messa a fuoco elettronica/allo zoom elettronico mentre controllare la messa a fuoco elettronica/lo zoom elettronico (Lo smartphone richiede l'uso dell'app Feiyu ON)

**Premere a lungo:** Commutare le opzioni di controllo della manopola multifunzionale (movimento dei 3 alberi/ Messa a fuoco elettronica, Zoom elettronico).

\* (1) Quando si catturano foto o video con una fotocamera o l'app fotocamera originale sullo smartphone, alcune funzioni potrebbero richiedere un supporto specifico dalla fotocamera o dallo smartphone. È possibile visitare il sito web ufficiale per verificare l'elenco dei dispositivi compatibili: <https://www.feiyu-tech.com/feiyu-scorp-mini-2/>

(2) Raccogliamo di utilizzare questo prodotto in combinazione con l'applicazione Feiyu ON / Feiyu SCORP.

## 5.4 Funzionamento dello schermo



Pagina iniziale

### Forza del motore

La forza motore adattiva può essere impostata, o la forza motore di ogni asse può essere impostata separatamente



### Seguire la velocità

Impostare la velocità di seguito, e si può personalizzare la velocità di seguito.



## Seguire la modalità

Impostare la modalità follow dello stabilizzatore.



PF



PTF



FPV



Lock

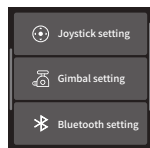


FFW



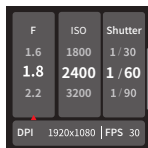
## Scenario

Applicazioni scenografiche delle funzioni



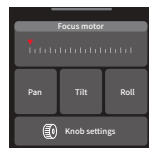
### Slittamento a sinistra

Rocker, pan tilt e altre impostazioni



### Scivolamento a destra

Impostazioni dei parametri di ripresa



### Scorrere verso l'alto

Impostazioni relative alla manopola multifunzione

## 5.5 Tracciamento AI

In stato di accensione AI, sono disponibili i seguenti controlli:

### Controllo dei gesti AI



#### Gesto OK (mano sinistra o destra): Inizia il tracciamento/Esci dal tracciamento

Il tracciamento è iniziato, il led è verde. Ripeti questo gesto, uscita dal tracciamento, entra in modalità standby, il led è rosso. Due gesti devono essere separati da 3 secondi



or

#### Gesto in direzione opposta : Esci dal tracciamento

Uscita dal tracciamento, entra in modalità standby, il led è rosso.



#### Apri il palmo della mano (mano sinistra o destra): Scatta foto/Registra video

In modalità foto/video, conto alla rovescia di 3 secondi con segnale acustico, la cattura inizia alla fine del conto alla rovescia.

Dopo l'avvio della registrazione video, un nuovo gesto ferma la registrazione.

IT



## Gesti a forma di L doppia: Inquadratura personalizzata

Inizia l'inquadratura, la luce verde lampeggia rapidamente. Quando il soggetto si sposta nella posizione desiderata, esegui nuovamente questo gesto per completare l'inquadratura, e la luce verde rimane accesa.

## Funzionamento dei tasti

Lunga pressione del tasto F1: Inizia il tracciamento/Esci dal tracciamento

Tripla pressione del tasto F1: AI-Power accensione/spengimento

## 6. Parametro

|   |  |
|---|--|
| Nome del prodotto                         | Feiyu SCORP-Mini 2 3-Axis Handheld Gimbal per Camera   |
| Modello del prodotto                      | FeiyuF1-2  |
| Angolo di azione dell'angolo del passo    | +163° ~-155° (±3°)   |
| Angolo di azione dell'angolo di rotlio    | +70° ~-250° (±3°)  |
| Angolo di azione dell'angolo di direzione | 360°   |
| Peso del prodotto                         | Circa 852g (Senza treppiede)   |
| Carico massimo                            | Circa 1200g (Quando il centro di gravità è equilibrato)  |
| Tempo teorico di resistenza               | ≤ 10 ore*  |
| Capacità della batteria                   | 2500mAh  |
| Tensione di lavoro                        | 6.8V-8.4V  |
| Adattive                                  | Fotocamera mirrorless e fotocamera tascabile (Sony, Canon, Nikon, Panasonic, ecc., Per maggiori dettagli sulle fotocamere e gli obiettivi compatibili, si prega di consultare l'elenco di adattamento sul sito ufficiale.), action camera come GoPro e smartphone (larghezza: 52 mm ~ 82 mm, spessore: < 8,9 mm) |

\*Condizioni di prova: Carico di circa 1000 g, equilibrio raggiunto, in attesa con la modalità di inseguimento panoramico attiva.

## Accessori

- |  |  |
|--|--|
| [1] Cavo di ricarica USB-C x1                                      | [15] Porta smartphone x1                             |
| [2] Cavo di controllo della fotocamera USB-C a Micro x1            | [16] Vite a testa zigrinata lunga x1                 |
| [3] Cavo di controllo della fotocamera USB-C a USB-C x1            | [17] Adattatore GoPro x1                             |
| [4] Cavo di controllo della fotocamera USB-C a TRS2.5 x1           | [18] Vite del supporto dell'obiettivo x1             |
| [5] Cavo di controllo della fotocamera USB-C a Multi x1            | [19] Vite di fissaggio della macchina fotografica x1 |
| [6] Cavo di controllo della fotocamera USB-C a 2.5 mm (DC2.5mm) x1 | [20] Vite fissa per asta di supporto x1              |
| [7] Cavo di controllo della fotocamera USB-C a TRS3.5 x1           |  |
| [8] Cavo di controllo della fotocamera USB-C a Mini x1             |  |
| [9] Treppiede x1   |  |
| [10] Piastra di fissaggio x1                                       |  |
| [11] Corsore x1  |  |
| [12] Piastra di caricamento rapido x1                              |  |
| [13] Supporto per l'obiettivo x1                                   |  |
| [14] Asta di supporto del motore di messa a fuoco x1               |  |

### Versione del kit con accessori:

- |                                      |
|--------------------------------------|
| [21] Luce di riempimento wireless x1 |
| [22] Modulo espandibile x1           |
| [23] Asta in fibra di carbonio x1    |
| [24] Borsa di stoccaggio x1          |