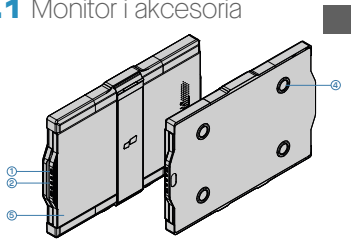


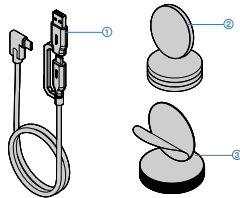
Przegląd opakowania

1.1 Monitor i akcesoria



Trio & Trio Max

- Wymienne porty USB typu-C
Ładowanie przelotowe lub P/T
- Przyciski menu
- Płytki magnetyczne
- Płytki metalowe
- Ekran



Akcesoria

- 2x Kabel typu USB C-Cable z adapterem typu A
- Płytki magnetyczne
- Naklejki samoprzylepne

INSTRUKCJA INSTALACJI STEROWNIKÓW

W przypadku korzystania z połączenia USB-C instalacja sterownika nie jest konieczna.

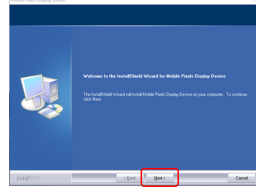
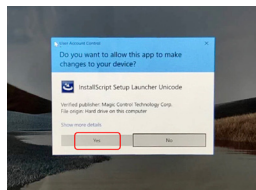
2.1 Instrukcja instalacji w systemie Windows

Connect Windows Laptop to Mobile Pixels Trio/Trio Max Monitor, wait 20 secs and the monitor should turn on. In the event the monitor does not turn on, please follow the steps below:

- Proszę pobrać właściwy sterownik Windows ze strony:
- Kliknij dwukrotnie i uruchom instalator. Kliknij "Tak" w oknie poniżej.

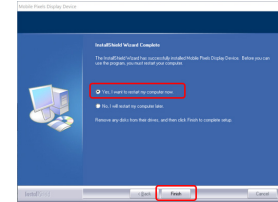
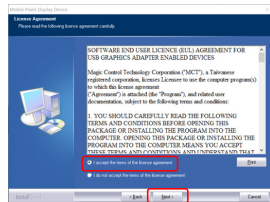
WWW.MOBILEPIXELS.US/PAGES/DOWNLOAD-DRIVERS

- Kliknij "Dalej" w oknie poniżej:



- Proszę wybrać „Akceptuję warunki umowy licencyjnej” i kliknąć przycisk Dalej

- Proszę wybrać „Tak chcę teraz uruchomić ponownie mój komputer” i kliknąć Zakończ

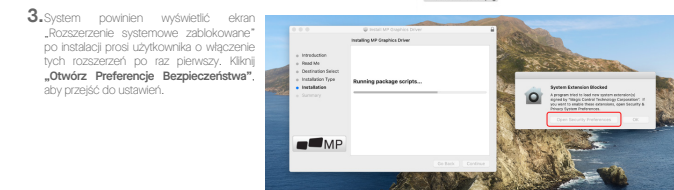


2.2 Podręcznik instalacji na Apple iOS

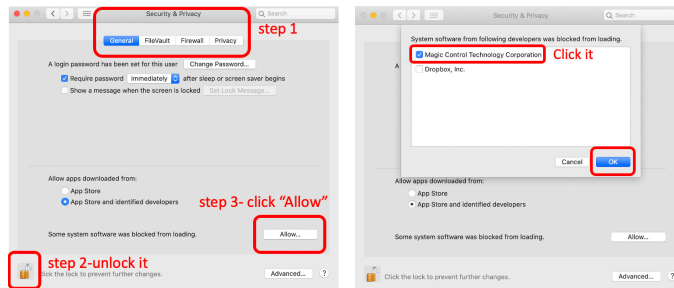
Nie podłączaj urządzenia Mobile Pixels do komputera Mac przed instalacją

- Proszę pobrać sterownik Mac z poniższego łącza. Uruchom plik .pkg, aby załadować sterowniki do folderu
- Kliknij "MP_Graphics_Driver_v1.0.0.pkg", postępuj zgodnie z instrukcjami, aby zainstalować sterownik urządzenia.

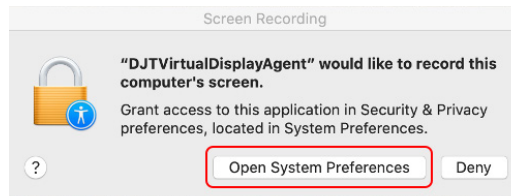
WWW.MOBILEPIXELS.US/PAGES/DOWNLOAD-DRIVERS



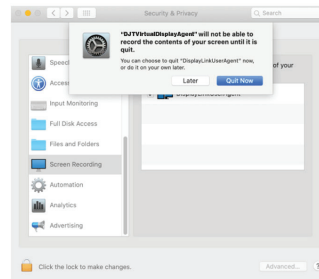
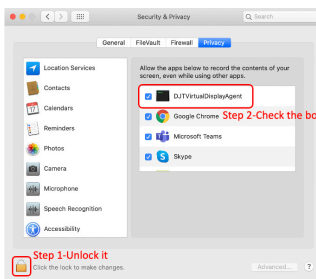
Ważne: To ostrzeżenie nie zawsze jest wyświetlane. Nawet jeśli nie jest wyświetlane, w przypadku nowych instalacji użytkownik musi "Zezwolić", na zainstalowanie sterownika Mobile Pixels i ponownie uruchomić laptopa.



- (Po ponownym uruchomieniu) podłącz urządzenie Mobile Pixels do komputera Mac, powinien pojawić się komunikat o nagrywaniu ekranu, kliknij „Otwórz Preferencje Systemowe”



- Wejdz: Preferencje systemowe >Bezpieczeństwo i prywatność >Prywatność
- Kliknij „Kłódkę” aby dokonać zmian
- Przewin w dół i otwórz „Nagrywanie Ekranu” i zaznacz „DJTVirtualDisplayAgent”
- Kliknij na „Kłódkę”, aby zapisać zmiany. Kliknij „Zakończ teraz” i uruchom ponownie komputer



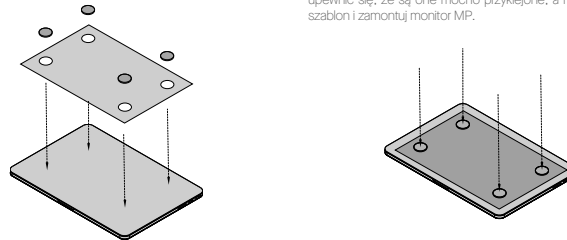
3 Instrukcja montażu

Oczyść powierzchnię laptopa za pomocą dotychczasowej podkładki z alkoholem. Odczekaj 10 sekund, aby powierzchnia wyschła.

Instruction for laptops under 16” monitor

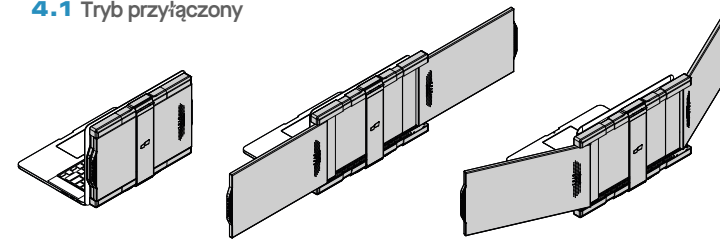
Wyśrodkuj i wyrównaj szablon na tylnej części laptopa.

Umieść magnesy, aby przylegały do otworów i docisni, aby upewnić się, że są one mocno przyklejone, a następnie usuń szablon i zamontuj monitor MP.

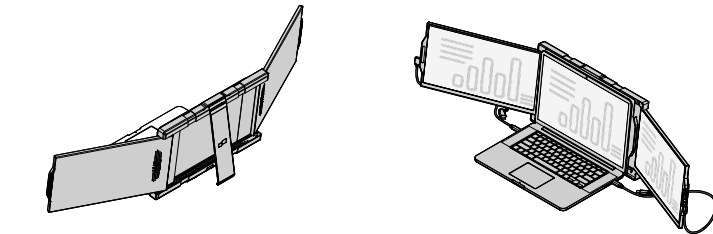


Instrukcja ustawiania monitora

4.1 Tryb przyłączony

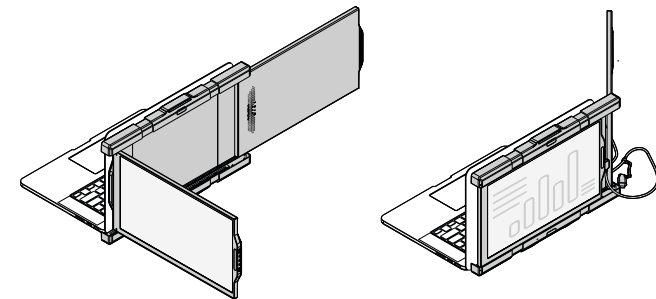


- Otwórz monitor laptopa
- Przesuń Trio/ Trio Max i obróć ekran
- Wystarczy obrócić Trio / Trio Max o 180 stopni do tylnej obudowy laptopa.



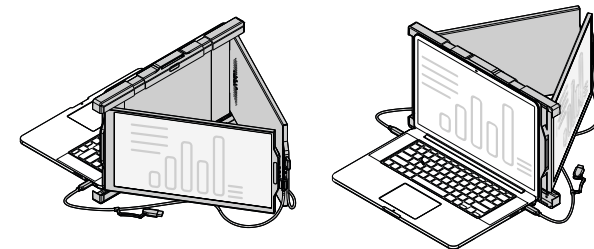
- Rozłóż podstawkę i odchyl monitor laptopa.
- Podłącz kabel USB

4.2 Tryb prezentacji



- Przesuń Trio/ Trio Max.
- Aby korzystać z trybu prezentacji, wystarczy obrócić Trio / Trio Max o 180 stopni do tylnej części laptopa. Connect the type-c cable and connect.

4.3 Tryb konferencyjny



- Przesuń Trio / Trio Max i obróć ekrany
- Podłącz kabel typu C i połącz.