

5 顯示設定

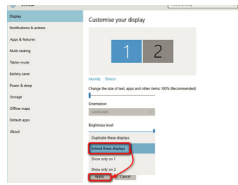
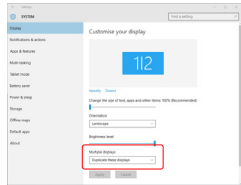
5.1 Windows的複製模式和擴充套件模式

連線Trio/Trio Max時，右鍵單擊桌面，然後選擇“顯示設定”

-此時您會看到複製模式或者拓展模式

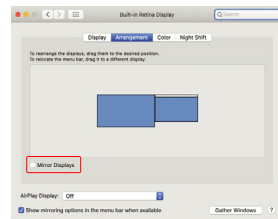
-如果您希望複製螢幕模式，需要更改為擴充套件模式，請從下拉框中單擊“複製這些顯示”

-開啟下拉框後，選擇“擴充套件這些顯示”
-然後單擊“應用”
-即更改到擴充套件模式



5.2 Mac iOS的複製模式和擴充套件模式

-單擊系統偏好設定，然後轉到顯示屏->選中“映象顯示”框將在複製模式和擴充套件模式之間切換

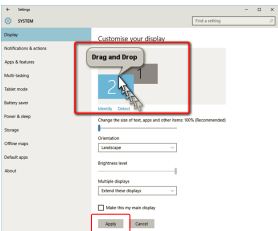
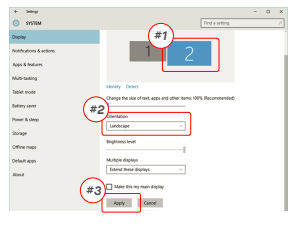


5.3 Windows的旋轉顯示和佈局設定

如果你已經處於“擴充套件模式”，並希望使用左側的Trio/Trio Max

1. 首先單擊第二個螢幕圖示
2. 然後開啟方向下拉框，將其從“橫向”更改為“橫向（旋轉）”；選擇選擇縱向模式為“縱向”
3. 然後單擊“應用”

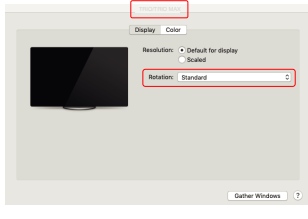
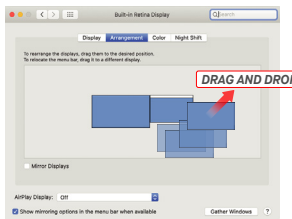
-現在，你的螢幕已上下翻轉，只需額外一步即可在左側使用。
-透過簡單地“拖放”，將第二個顯示圖示從第一個顯示的右側移動到左側-單擊“應用”以完成佈局的設定。



5.3 Mac iOS的旋轉顯示和佈局設定

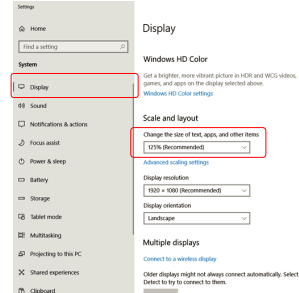
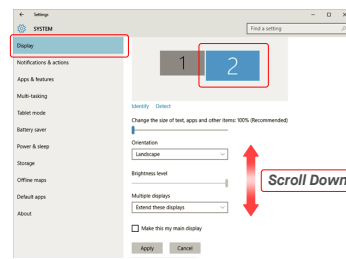
-需將顯示器放置在左側或右側時，只需將其拖放到所需的的一側即可

-需旋轉顯示時。請轉到Trio/Trio Max顯示視窗，選擇合適的“旋轉”選項



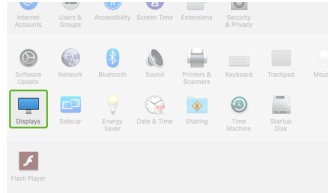
5.4 Window的更改顯示設定以調整內容大小

1. 要在調整Trio/Trio Max顯示器上調整內容的大小，首先單擊顯示設定下的數字“2”顯示器
2. 向下滾動並查詢“縮放和佈局”選項
3. 文字的預設大小設定為125%，使用者可以根據使用者偏好將其增加至175%或減少至100%

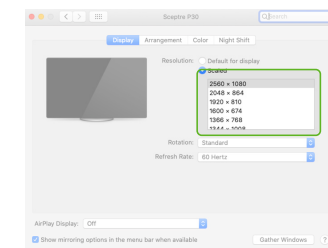
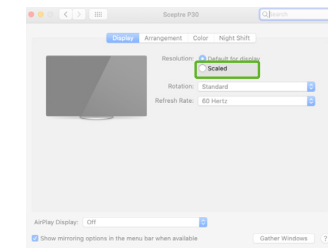


5.4 Mac iOS的更改顯示設定以畫面大小

1. 單擊系統設定
2. 單擊顯示屏



3. 按住“選項”鍵並單擊“縮放”
4. 選擇你需要的解析度

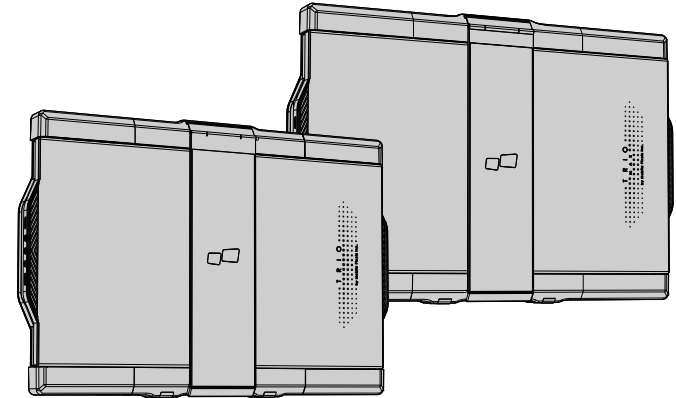


6 技術資訊

型號	Trio	Trio Max
螢幕尺寸	13.3 In	14 In
重量	3.44 Lb	3.9 Lb
解析度	1080p FHD	1080p FHD
重新整理率	60Hz	60Hz
亮度	300N	300N
耗電量	<4.5W	<4.5W
尺寸	13.3" x 9.08 x 0.94"	14.1" x 9.5" 0.98"
OS相容性	Android, Mac, Windows	
影片訊號	USB-C DP/HDMI交替模式;顯示器驅動程式	

規格如有更改，恕不另行通知

TRIO® TRIO® MAX 行動式擴充套件顯示器



MP

使用者指南

版權所有 © 2021 MOBILE PIXELS INC. 保留所有權利。未經MOBILE PIXELS INC. 明確書面許可，不得以任何形式或任何方式複製、傳送、儲存、儲存於檢索系統或翻譯本手冊中的任何部分，包括其中描述的產品和軟體。除非購買者為備份目的，保存檔案。如果：(1) 未經MOBILE PIXELS INC. 書面授權，產品經過維修、修改或更改；或者 (2) 產品序列號被毀損或丟失，則產品的保修或服務將不予延長。MOBILE PIXELS INC. 按“原樣”提供本手冊，不提供任何明示或暗示的保證，包括但不限於適銷性或適用於特定目的的保證。在任何情況下，ASUS及其董事、高階職員、員工或代理人不對任何間接、特殊、附帶或後果性的損害負責。

6.2 安全 and 操作

重要安全資訊

在設定TRIO/TRIO MAX之前，請仔細閱讀使用者手冊和其他文檔。如果任何部分損壞或破損，請不要嘗試開啟TRIO/TRIO MAX或自行修理，而是請聯絡專售商、合格的維修技術人員，或直接向傳送電子郵件至contact@mobilepixels.us。儲存TRIO/TRIO MAX時，請確保處於適當的環境條件下，避免暴露於極端高溫、潮溼或灰塵的環境中。建議將TRIO/TRIO MAX放在穩定的表面上，並在運輸時使用套袋保護。請勿將任何液體灌入TRIO/TRIO MAX的表面或開口。不要在螢幕上噴灑清潔劑，以免觸電。如果TRIO/TRIO MAX被弄溼，斷開所有電纜並保持連線直至TRIO/TRIO MAX完全乾燥。清潔TRIO/TRIO MAX之前請小心拔掉所有電纜。使用柔軟、乾燥、無塵的布進行清潔。為確保最佳體驗，請將TRIO/TRIO MAX與您的筆記本推薦的顯示尺寸配合使用。當您旋轉TRIO/TRIO MAX位置時，請斷開所有電纜，使TRIO/TRIO MAX與您筆記本的背板脫開，將其旋轉180°，使其背板與筆記本背板垂直，然後重新連線到筆記本背板上。

窒息危險

TRIO/TRIO MAX及其配件含有小零件，可能對幼兒構成窒息危險，請將其放在幼兒無法觸及的地方。

醫療裝置干擾：

TRIO/TRIO MAX含有磁鐵。TRIO/TRIO MAX還含有發射電磁場的元件和無線電裝置。它可能干擾個人醫療裝置，例如心臟起搏器或除顫器。請在TRIO/TRIO MAX和您的醫療裝置之間保持安全距離。諮詢醫生或醫療裝置製造商瞭解有關您的醫療裝置的具體細節。如果您的個人醫療裝置受到干擾，請停止使用TRIO/TRIO MAX。磁性儲存資料的物品，如信用卡和硬碟，可能對磁場或電磁場敏感，因此應與TRIO/TRIO MAX保持一定距離。

your personal medical devices. Items with magnetically-stored data such as credit cards and hard drives may be sensitive to magnetic or electromagnetic fields, these should be kept at a distance from TRIO/TRIO MAX.

FCC合規性警告：

本裝置符合FCC規則的第15部分。操作受以下兩個條件的限制：1. 本裝置不得引起有害干擾。2. 本裝置必須接受任何接收到的干擾，包括可能導致不希望的操作的干擾。注意：本裝置經過測試，符合FCC規則第15部分，是一種B類數字裝置。這些限制旨在為住宅安裝中提供合理的防護，防止有害干擾。本裝置會產生、使用並輻射無線電頻率能量，如果未按照說明安裝和使用，可能對無線電通訊造成有害干擾。然而，並不能保證在特定的安裝情況下不會發生干擾。如果該裝置對無線電或電視接收產生有害干擾，可以透過以下一種或多種措施來糾正干擾：1. 調整或重新安放接收天線。2. 增加裝置與接收器之間的距離。3. 將裝置連線到與接收器所連線的電路不同的插座。4. 諮詢經銷商或有經驗的無線電/電視技術人員尋求幫助。

保修：

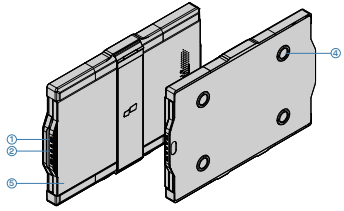
Mobile Pixels INC對本產品提供1年的保修，自原購買日期起計算。保修不涵蓋由於不正確安裝、濫用、疏忽、非授權的第三方修改、不適當的環境或其他異常造成的任何損失或損壞。

技術支援：

有關詳細的故障排除資訊，請聯絡：
CONTACT@MOBILEPIXELS.US

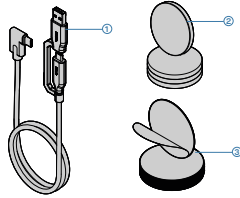
包裝概述

1.1 帶A類介面卡的



Trio & Trio Max

- 帶A類介面卡的USB C-C電纜直充或P/T充電
- 選單按鈕
- 磁板
- 金屬板
- 螢幕



Accessories

- 可互換的USB Type-C介面
- 磁板
- 不乾膠標籤

2 驅動程式安裝指南

使用USB C連線時，無需安裝驅動程式

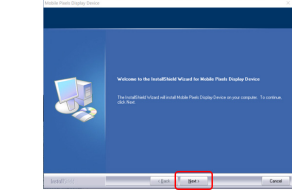
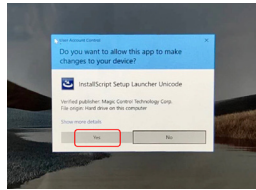
2.1 Windows安裝指南

將Windows膝上型電腦連線到Mobile Pixels Trio/Trio Max顯示器，等待20秒，顯示器應該會開啟。如果顯示器無法開啟，請執行以下步驟：

- 請從以下位置下載正確的Windows驅動程式。
- 雙擊並啟動安裝程式。在下面的視窗中單擊“是”

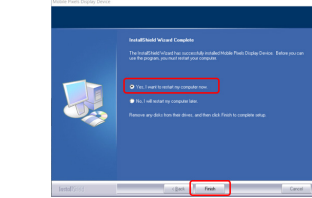
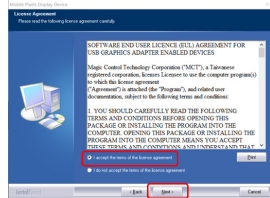
WWW.MOBILEPIXELS.US/PAGES/DOWNLOAD-DRIVERS

- 在下面的視窗中單擊“下一步”



- 請選擇“我接受許可協議的條款”，然後單擊“下一步”

- 請選擇“是，我想立即重新啟動我的計算機”，然後點選完成



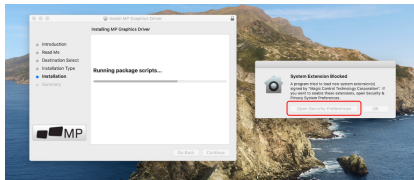
2.2 Apple iOS installation guide

安裝指南在執行驅動程式安裝之前，請勿將Mobile Pixels裝置插入Mac

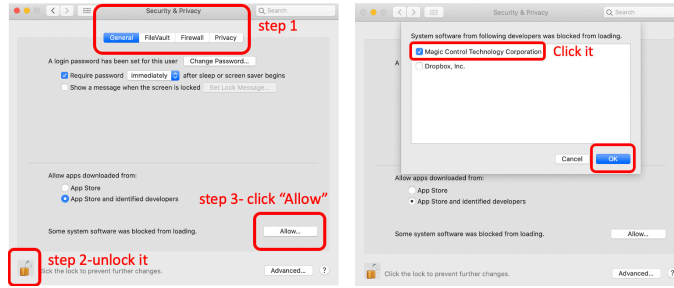
- 請從下面的連結下載Mac驅動程式。執行.pkg檔案將驅動程式載入到Mac資料夾

WWW.MOBILEPIXELS.US/PAGES/DOWNLOAD-DRIVERS

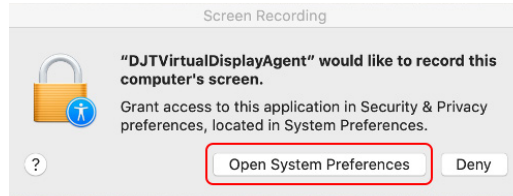
- 安裝後，系統應該會彈出一個“系統擴充套件被阻止”的螢幕，要求使用者第一次啟用這些擴充套件。點選“開啟安全首選項”進入設定。



重要提示：此警告並不總是顯示。即使沒有顯示，對於新安裝，使用者也必須“允許”安裝Mobile Pixels驅動程式

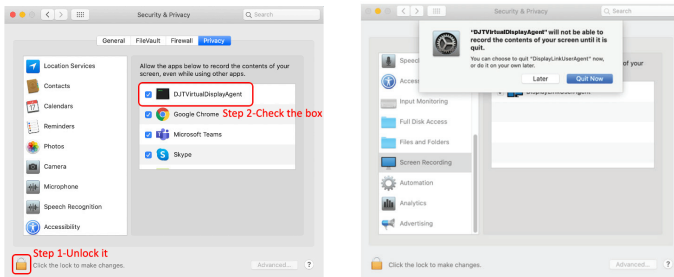


- (系統重啟後)將Mobile Pixels裝置連線到Mac電腦時，應會彈出螢幕錄製提示“點選開啟系統首選項”



- 轉到系統首選項>安全與隱私>隱私
- 點選“鎖定”進行更改

- 滾動選擇“螢幕錄製”，勾選“DJTVirtualDisplay-Agent”
- 點選鎖定儲存更改點選“立即退出”並重新啟動膝上型電腦。

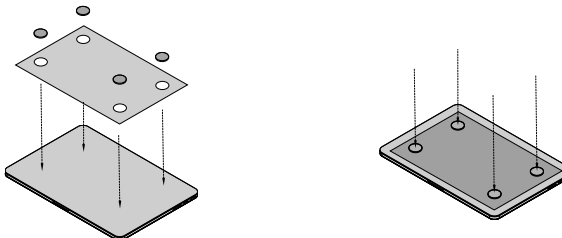


3 安裝指南

用隨附的酒精棉片擦洗膝上型電腦表面。等待10秒讓表面涼乾。

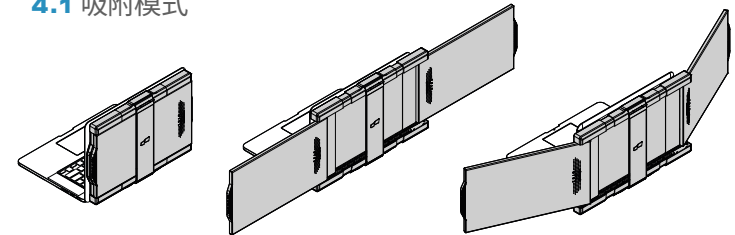
Instruction for laptops under 16" monitor

用隨附的酒精棉片擦洗膝上型電腦表面。等待10秒讓表面涼乾。將安裝位置指示卡放在筆記本背面正中，將磁鐵放置並粘在空孔處，讓其緊固連線，然後去掉指示卡，並開始安裝MP顯示屏。

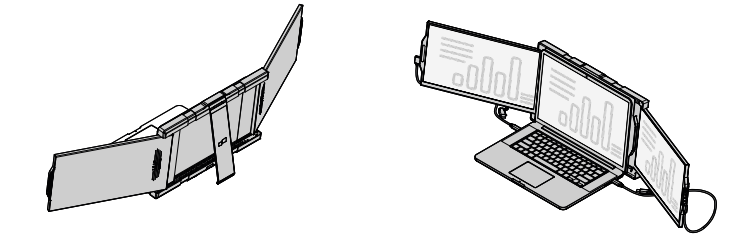


4 顯示屏展示指南

4.1 吸附模式

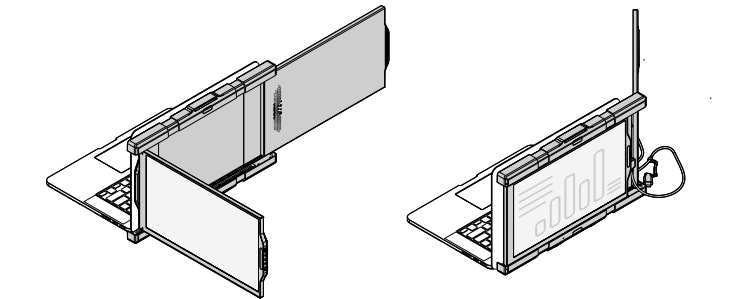


- 開啟膝上型電腦顯示屏。
- 滑動Trio/ Trio Max並旋轉顯示屏。
- 只需將Trio/Trio Max旋轉180°到膝上型電腦背面



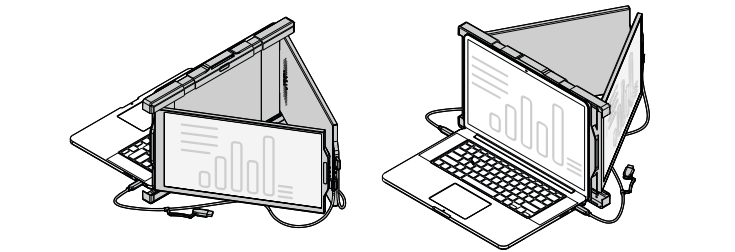
- 展開支架並傾斜膝上型電腦的顯示器
- 連線USB資料線。

4.2 展示模式



- 滑動Trio/ Trio Max。
- 要進入演示模式，只需將Trio/Trio Max旋轉180度到膝上型電腦背面即可。連線C類電纜，然後連線。

4.3 會議模式



- 滑動Trio/Trio Max並旋轉螢幕
- 連線type-c資料線，然後連線。