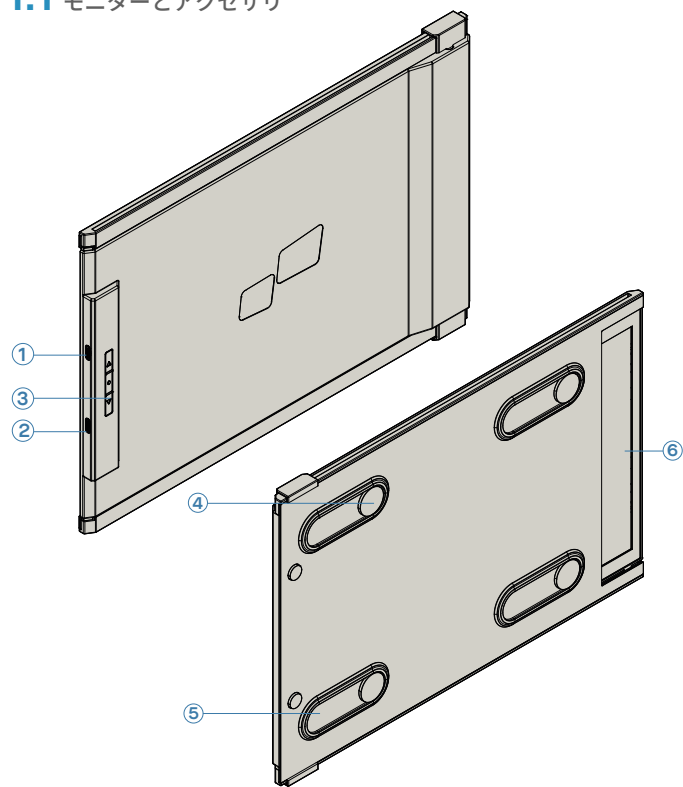


1 パッケージの概要

1.1 モニターとアクセサリ

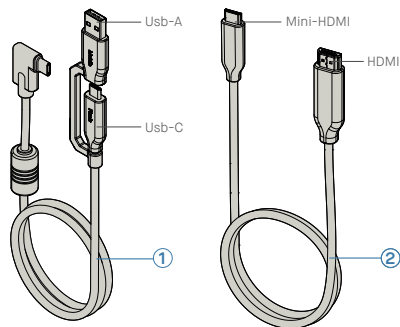


Duex Plus DS

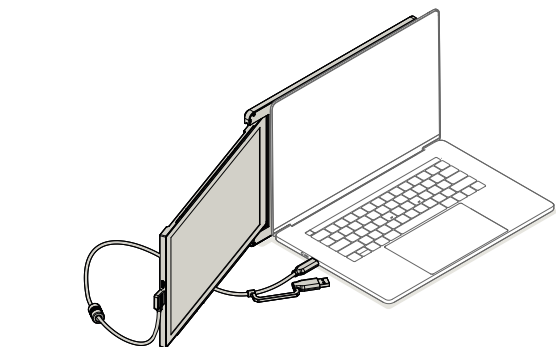
- ① USB Type-Cポート
- ② Mini HDMIポート
- ③ メニューボタン
- ④ マグネットプレート
- ⑤ メタルプレート
- ⑥ スクリーン

アクセサリ

- ① USB Type-Cケーブル (USB-A>C変換アダプター付)
- ② HDMIケーブル
- ③ マグネットプレート
- ④ 粘着シール

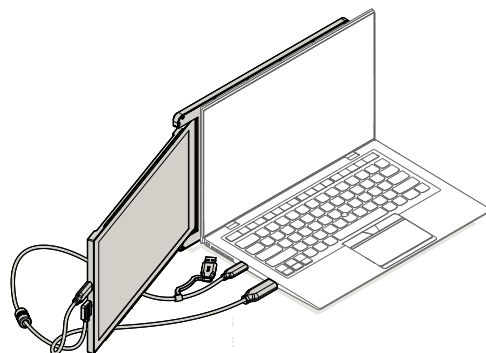


2 接続オプション



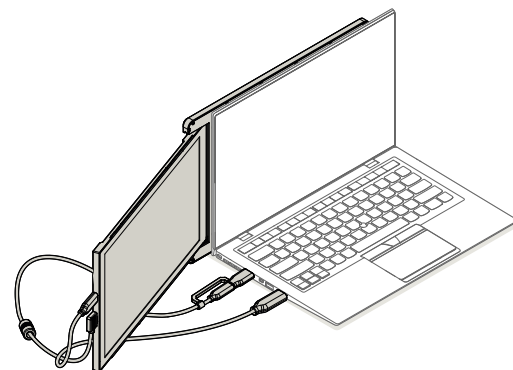
USB-C to Cケーブルのみを使

注: DP ALTモード対応のUSB-Cポートのあるノートパソコンの場合



USB-C to CケーブルとHDMIケーブルを使用

注: DP ALTモード非対応のUSBCポートのみのノートパソコンの場合

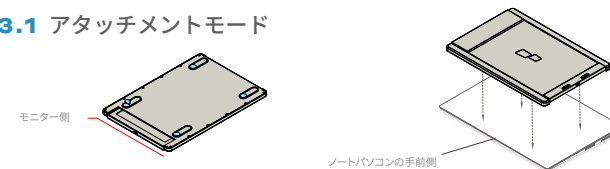


USB-C to Cケーブル (Type-A変換アダプター装着) とHDMIケーブルを使用

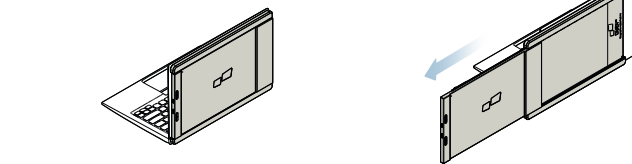
注: USB-AとHDMIポートのみのノートパソコンの場合

3 モニター設置ガイド

3.1 アタッチメントモード

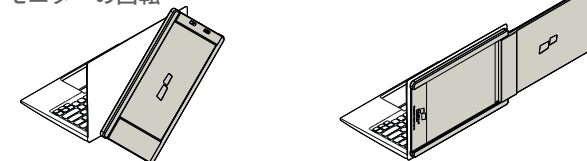


1. マグネットプレートをモニター側に向けて、粘着シールをはがします。
2. Duex Plus DSがノートパソコンの背面の中央にあることを確認します。



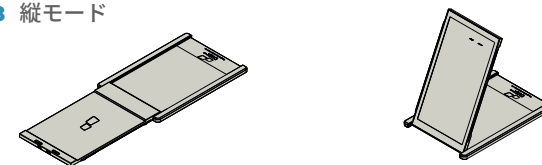
3. ノートパソコンのモニターを開きます。
4. Duex Plus DSのスクリーンを横にスライドします。*図ではUSBケーブルは省略

3.2 モニターの回転



1. 反対側で使用する場合は、180度回転させます。ノートパソコンの背面ですぐにできます。
2. スライドさせれば準備完了です。

3.3 縦モード



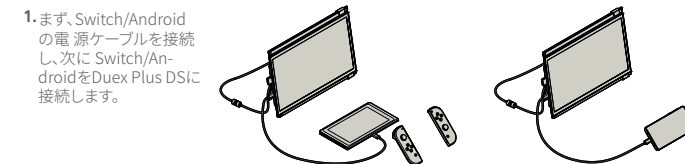
1. Duex Plus DSをスライドして約110度回転させます。
2. パソコンにDuex Plus DSを接続すれば縦モードで使用できます。Display設定でディスプレイを回転させてください。*図ではUSBケーブルは省略

3.4 プレゼンテーションモード



1. Duex Plus DSをスライドして回転させます。
2. プレゼンテーションモードは、Duex Plus DSをノートパソコンの背面に対し180度回転させて使用します。*図ではUSBケーブルは省略

3.5 Nintendo Switch & Androidモード (Duex Plus DSのみ)



1. まず、Switch/Androidの電源ケーブルを接続し、次にSwitch/AndroidをDuex Plus DSに接続します。

