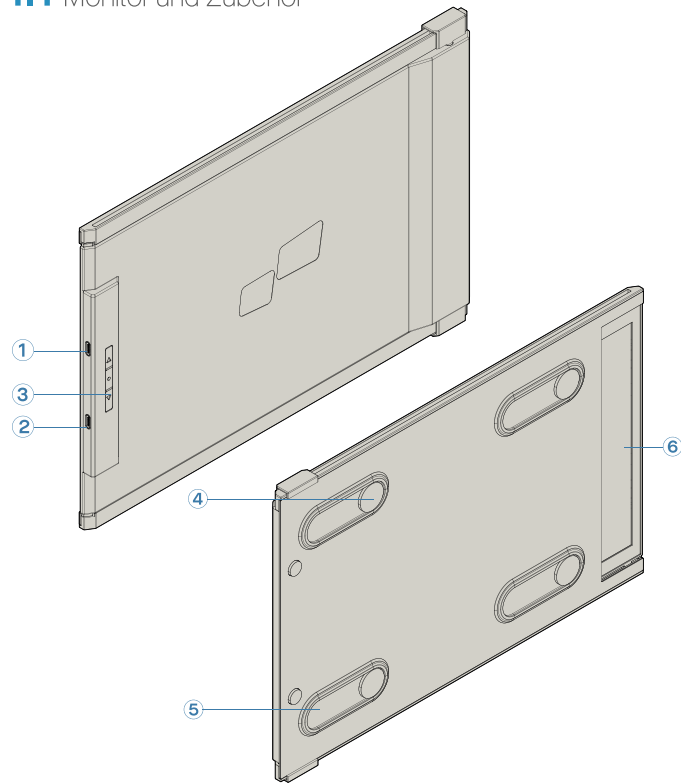


1 Paket übersicht

1.1 Monitor und Zubehör

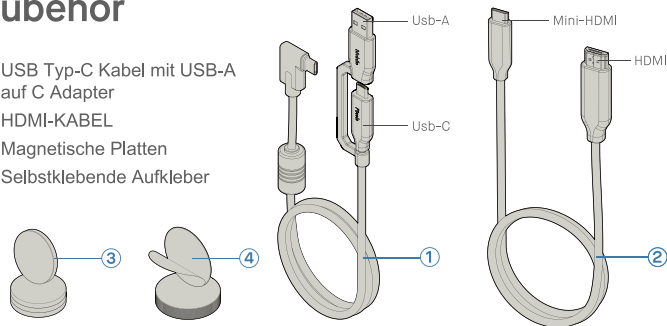


Duex Plus DS

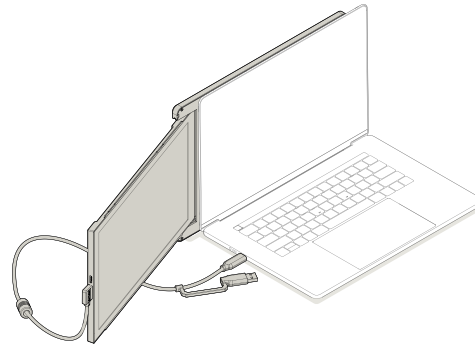
- ① Usb Typ-C Anschluss
- ② Mini-HDMI-Anschluss
- ③ Menü-Taste
- ④ Magnetische Platten
- ⑤ Metallische Platten
- ⑥ Écran

Zubehör

- ① USB Typ-C Kabel mit USB-A auf C Adapter
- ② HDMI-KABEL
- ③ Magnetische Platten
- ④ Selbstklebende Aufkleber

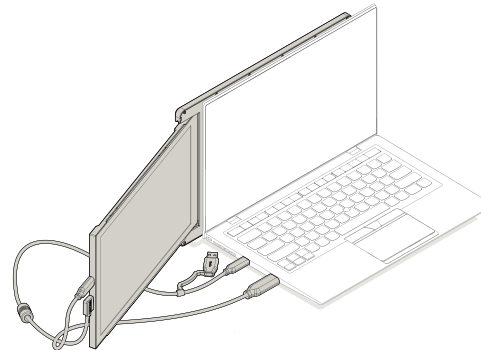


2 Anschlussmöglichkeiten



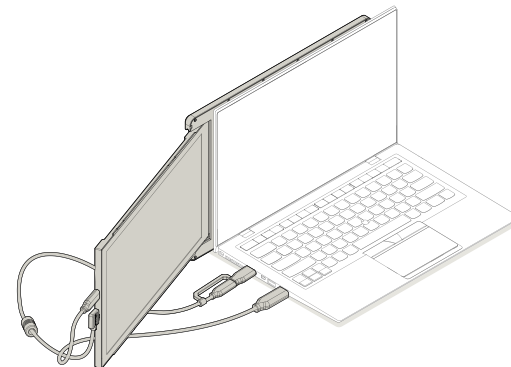
Nur USB-C zu C Kabel verwenden

Hinweis: Für Laptops mit USB-C-Anschluss und DP ALT-Modus



Verwenden von USB-C zu C-Kabel mit HDMI-Kabel

Hinweis: Für Laptop hat USB-C-Anschluss ohne DP ALT-Modus



Verwenden von USB-C zu C-Kabel und Typ-A-Adapter mit HDMI-Kabel

Hinweis: Für Laptop hat nur USB-A und HDMI-Anschluss

3 Monitor Positionierung Anleitung

3.1 Anbringungsmodus



1. Legen Sie die Magnetplatten auf die Monitorseite und entfernen Sie die Aufkleber

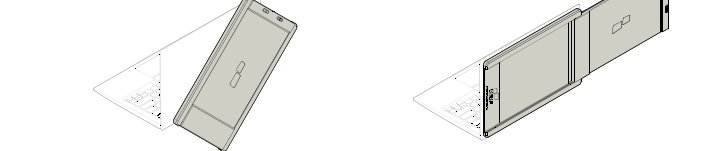
2. Stellen Sie sicher, dass der Duex Plus DS zentriert auf der Rückseite des Laptops sitzt.



3. Öffnen sie den laptop-monitor

4. Schieben Sie den Duex Plus DS und schwenken Sie den Bildschirm. *USB-Kabel entfällt

3.2 Gedrehter Monitor



1. Um es auf der anderen Seite zu verwenden, drehen Sie um 180 Grad. Schnappen Sie in die Rückseite des Laptops.

2. Schieben Sie es und Sie sind bereit zu arbeiten.

3.3 Porträt-Modus



1. Schieben Duex Plus DS Drehen um 110° Grad

2. Schließen Sie den Duex Plus DS an den PC an und verwenden Sie ihn im Hochformat Gehen Sie zu den Anzeigeeinstellungen, um die Anzeige zu drehen *USB-Kabel entfällt

3.4 Präsentations-Modus



1. Schieben Sie Duex Plus DS und drehen Sie ihn

2. Um auf den Präsentationsmodus zuzugreifen, drehen Sie das Duex Plus DS einfach um 180 Grad auf die Rückseite des Laptops. *USB-Kabel entfällt

3.5 Nintendo Switch & Android-Modus Nur Duex Plus DS

1. Schließen Sie zunächst das Original-Netzkabel Ihres Schalter/Android Gerät zu Duex Plus DS, dann verbinden Schalter/Android-Gerät zu Duex Plus DS.

