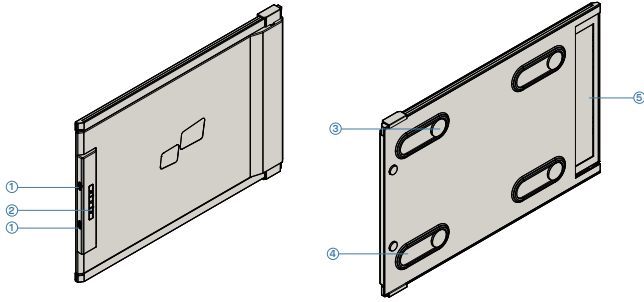


# Paketübersicht

## 1.1 Monitor & Zubehör

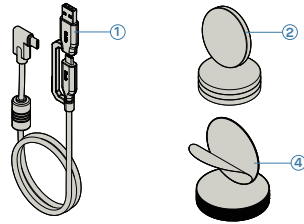


### Duex Plus

- ① Austauschbare USB-Typ-C-Anschlüsse Rückladeanschluss und Signalanschluss
- ② Menüscharfflächen
- ③ Magnetplatten
- ④ Metallplatten
- ⑤ Bildschirm

### Zubehör

- ① USB-Typ-C-Kabel mit USB-A zum C-Adapter
- ② Magnetplatten
- ③ Selbstklebende Aufkleber



## 2 Anleitung zur Treiberinstallation

Bei Verwendung von USB C zur Verbindung ist keine Treiberinstallation erforderlich.

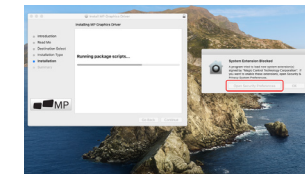
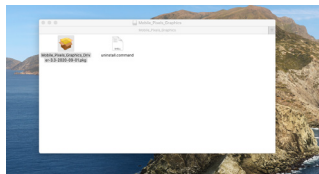
### 2.1 Windows-Installationsanleitung

Verbinden Sie den Windows-Laptop mit dem Mobile Pixels Duex Plus Monitor, warten Sie 20 Sekunden und der Monitor sollte sich einschalten. Falls sich der Monitor nicht einschalten lässt, gehen Sie bitte wie folgt vor:

- Bitte laden Sie den richtigen Windows-Treiber herunter von:
- Doppelklicken Sie und starten Sie das Installationsprogramm. Klicken Sie im folgenden Fenster auf „Ja“.

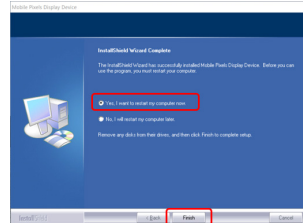
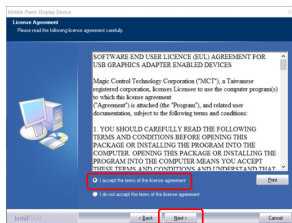
[WWW.MOBILEPIXELS.US/PAGES/DOWNLOAD-DRIVERS](http://WWW.MOBILEPIXELS.US/PAGES/DOWNLOAD-DRIVERS)

- Klicken Sie im folgenden Fenster auf „Weiter“:



- Bitte wählen Sie „Ich akzeptiere die Bedingungen der Lizenzvereinbarung“ und klicken Sie auf „Weiter“.

- Bitte wählen Sie „Ja, ich möchte meinen Computer jetzt neu starten“ und klicken Sie auf „Fertig stellen“.

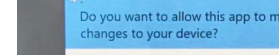


## 2.2 Apple OS-Installationsanleitung

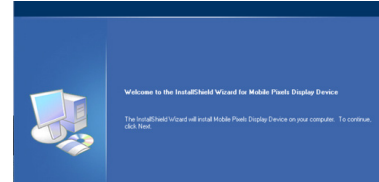
Schließen Sie das Mobile Pixels-Gerät nicht an Ihren Mac an, bevor Sie die Treiberinstallation durchgeführt haben

- Bitte laden Sie den Mac-Treiber über den unten stehenden Link herunter. Führen Sie die Datei „Mobile\_pixels\_3.3-2021-04-19.dmg“ aus, um die Treiber in den Mac-Ordner zu laden
- Klicken Sie auf [Mobile\\_Pixels\\_Graphics\\_Driver-3.3-2021-04-19.pkg](#), folgen Sie bitte den Anweisungen, um den Gerätetreiber zu installieren

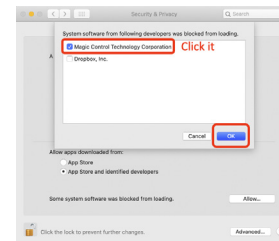
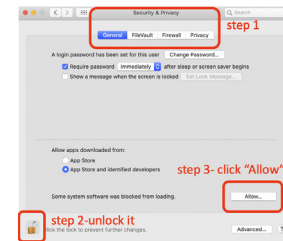
[WWW.MOBILEPIXELS.US/PAGES/DOWNLOAD-DRIVERS](http://WWW.MOBILEPIXELS.US/PAGES/DOWNLOAD-DRIVERS)



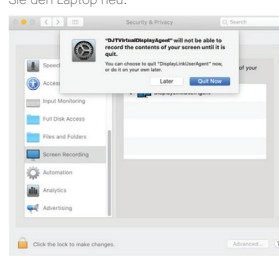
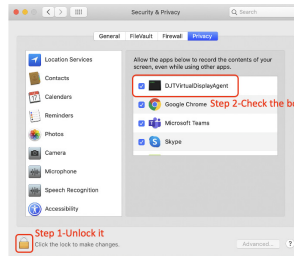
- Das System sollte nach der Installation einen Bildschirm „Systemerweiterung blockiert“ anzeigen, in dem der Benutzer aufgefordert wird, diese Erweiterungen zum ersten Mal zu aktivieren. Klicken Sie auf „Sicherheitseinstellung öffnen“, um zur Einstellung zu gehen.



Wichtig: Diese Warnung wird nicht immer angezeigt. Auch wenn es nicht angezeigt wird, muss der Benutzer bei Neuinstallationen die Installation des Mobile Pixels-Treibers „erlauben“ und den Laptop neu starten



- (Nach dem Systemneustart) Verbinden Sie das Mobile Pixels-Gerät mit dem Mac-Computer, eine Aufforderung zur Bildschirmaufzeichnung sollte erscheinen: „Klicken Sie auf Systemeinstellungen öffnen“.
- Gehen Sie zu Systemeinstellungen > Sicherheit & Datenschutz > Datenschutz
- Klicken Sie auf das „Schloss“, um Änderungen vorzunehmen
- Scrollen Sie und wählen Sie „Screen Recording“ und aktivieren Sie „DJVirtualDisplayAgent“.
- Klicken Sie auf das „Schloss“, um die Änderungen zu speichern. Klicken Sie auf „Jetzt beenden“ und starten Sie den Laptop neu.

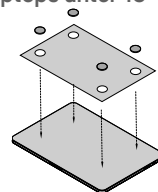


## 3 Anhang-Leitfaden

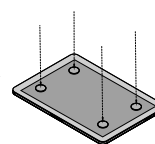
Reinigen Sie die Laptop-Oberfläche mit dem mitgelieferten Alkoholtupfer. Warten Sie 10 Sekunden, bis die Oberfläche getrocknet ist.

### Anleitung für Laptops unter 16“ Monitor

Zentrieren und quadrieren Sie die Vorlage auf der Rückseite Ihres Laptops.

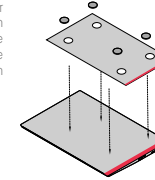


Platzieren/kleben Sie Magnet(e) in ungefüllten Löchern und drücken Sie nach unten, um sicherzustellen, dass sie fest haften, entfernen Sie dann die Schablone und montieren Sie Ihren MP-Monitor

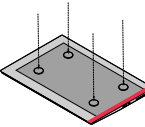


## Anleitung für Laptops über 16 Zoll Monitor

Entscheiden Sie, ob der Bildschirm nach links oder rechts erweitert werden soll. Richten Sie die Kante der Vorlage an der Kante des Laptops auf der von Ihnen gewählten Seite aus.

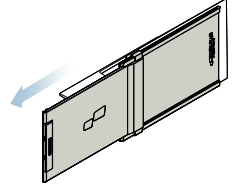
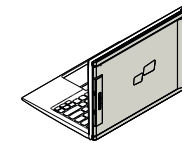


Platzieren/kleben Sie Magnet(e) in ungefüllten Löchern und drücken Sie nach unten, um sicherzustellen, dass sie fest haften, fahren Sie dann mit dem Entfernen der Schablone fort und montieren Sie Ihren MP-Monitor



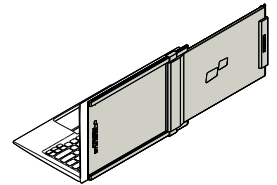
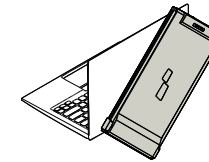
## 4 Positionierungsanleitung überwachen

### 4.1 Befestigungsmodus



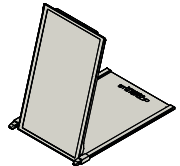
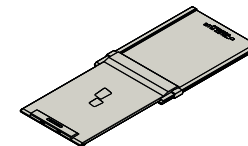
- Öffnen Sie den Laptop-Monitor.
- Schieben Sie Duex Plus und drehen Sie den Bildschirm. \*USB-Kabel weggelassen

### 4.2 Gedrehter Monitor



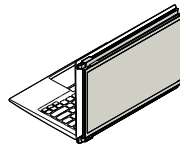
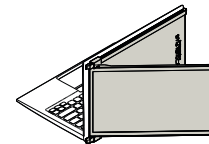
- Um es auf der anderen Seite zu verwenden, drehen Sie es um 180 Grad. Rasten Sie in die Rückseite des Laptops ein.
- Schieben Sie es und Sie sind bereit zu arbeiten.

### 4.3 Portraitmodus



- Schieben Sie Duex Plus um 110° Grad drehen
- Schließen Sie den Duex Plus an den PC an und verwenden Sie ihn im Hochformat. Gehen Sie zu den Anzeigeeinstellungen, um die Anzeige zu drehen \*USB-Kabel weggelassen

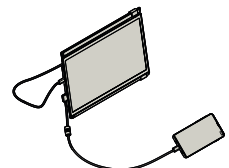
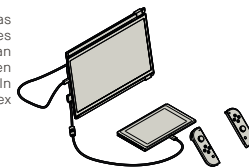
### 4.4 Präsentationsmodus



- Schieben Sie Duex Plus und drehen Sie es
- Um auf den Präsentationsmodus zuzugreifen, schwenken Sie Duex Plus einfach um 180 Grad zur Rückseite des Laptops. \*USB-Kabel weggelassen

### 4.5 Nur Nintendo Switch & Android-Modus Duex Plus

- Schließen Sie zuerst das Original-Stromkabel Ihres Switches/Android-Geräts an Duex Plus an und verbinden Sie es dann Wechseln Sie/Android-Gerät zu Duex Plus

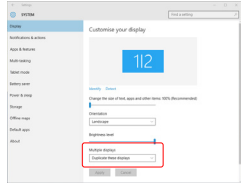


# Bildschirmeinstellungen

## 5.1 Duplizieren Sie den Modus in den Erweiterungsmodus für Windows

-Klicken Sie mit der rechten Maustaste auf Ihren Desktop, während Duex Plus verbunden ist, und wählen Sie „Anzeigeeinstellungen“.  
-Dann sollten Sie entweder diesen Bildschirm oder den im nächsten Abschnitt sehen

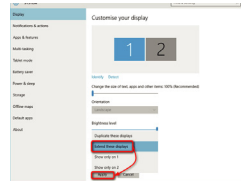
-Wenn Sie einen doppelten Bildschirm haben und ihn in den Erweiterungsmodus ändern möchten, klicken Sie im Dropdown-Feld auf „Diese Anzeigen duplizieren“.



-Wenn das Dropdown-Feld geöffnet wird, wählen Sie „Diese Anzeigen erweitern“

-Klicken Sie dann auf „Übernehmen“

-Jetzt befinden Sie sich im Erweiterungsmodus



## 5.2 Duplizieren Sie den Modus in den Erweiterungsmodus für Mac OS

- Klicken Sie auf Systemeinstellungen und gehen Sie zu Anzeigen

- Durch Aktivieren des Kontrollkästchens „Mirror Displays“ (Anzeigen spiegeln) wird zwischen dem Duplizierungs- und dem Erweiterungsmodus für Duex Plus umgeschaltet



## 5.3 Anzeige drehen und Layout für Windows einrichten

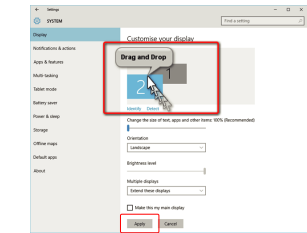
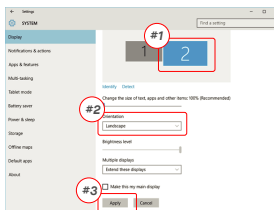
Wenn Sie sich bereits in „Erweitern-Modus“ befinden und Duex Plus auf der linken Seite verwenden möchten

1. Klicken Sie zuerst auf das Symbol für den zweiten Bildschirm
2. Öffnen Sie dann das Dropdown-Feld Ausrichtung und ändern Sie es von „Querformat“ in „Querformat (umgedreht)“: Wählen Sie „Portrait“ für den Portrait-Modus“.
3. Klicken Sie dann auf „Übernehmen“

- Jetzt steht Ihr Bildschirm auf dem Kopf und kann mit einem zusätzlichen Schritt auf der linken Seite verwendet werden.

- Verschieben Sie das 2. Display-Symbol von rechts nach links vom 1. Display, indem Sie es einfach per „Drag and Drop“ ziehen.

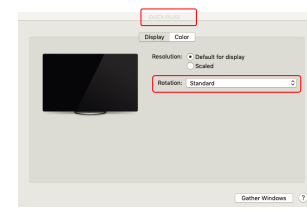
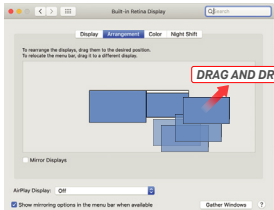
-Klicken Sie auf „Anwenden“, um die Einstellung des Layouts abzuschließen.



## 5.4 Anzeige drehen und Layout für Mac OS einrichten

- Um das Display entweder links oder rechts zu positionieren, ziehen Sie es einfach per Drag & Drop auf die gewünschte Seite.

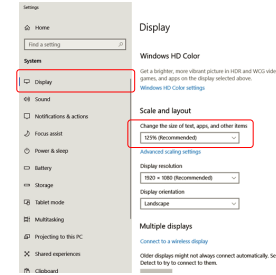
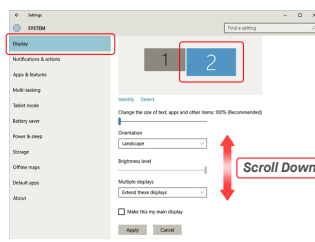
- Um das Display zu drehen, gehen Sie zum Duex Plus-Anzeigefenster und wählen Sie die geeigneten „Rotation“-Optionen.



## 5.5 Ändern Sie die Anzeigeeinstellungen, um die Inhaltsgröße für Windows anzupassen

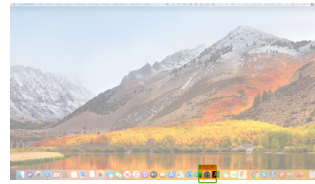
1. Um die Inhaltsgröße auf dem Duex Plus-Monitor anzupassen, klicken Sie zuerst auf die Nummer „2“ unter Monitoreinstellung.
2. Scrollen Sie nach unten und suchen Sie nach den Optionen „Skalierung und Layout“.

3. Die Standardgröße des Textes ist auf 125% eingestellt und der Benutzer kann sie je nach Benutzereinstellung auf bis zu 175% erhöhen oder auf 100% reduzieren.

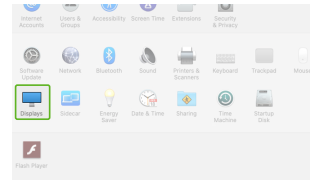


## 5.6 Ändern Sie die Anzeigeeinstellungen, um die Inhaltsgröße für Mac OS anzupassen

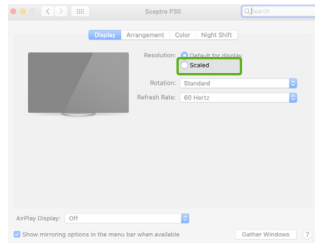
1. Klicken Sie auf Systemeinstellungen



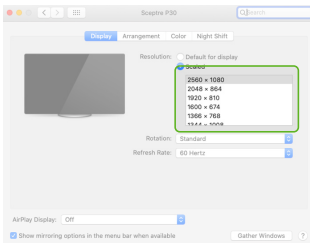
2. Klicken Sie auf Anzeigen



3. Halten Sie die „Option“-Taste gedrückt und klicken Sie auf „Skaliert“



4. Wählen Sie die Auflösung, die Ihren Anforderungen entspricht



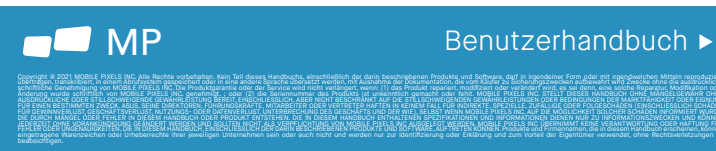
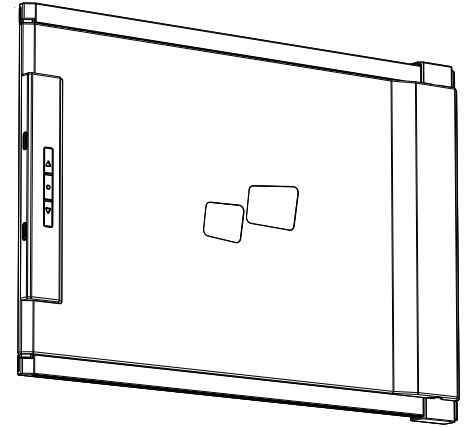
# 6 Technische Information

Modell	Duex Plus
Größe	13,3 Zoll
Gewicht	675g
Dicke	Am dünnsten 6,45 mm/ 0,25 Zoll
Hybride Signale	Ja
Augenpflegemodus	Ja
Automatische Drehung	Ja
Nintendo Switch	Ja
Android-Telefone	Ja

\*Die Spezifikationen können ohne Vorankündigung geändert werden.

# DUEX® PLUS

## Tragbarer Laptop-Monitor



## 6.2 Sicherheit und Handhabung

### WICHTIGE SICHERHEITSHINWEISE

Gehen Sie das Benutzerhandbuch und andere Dokumentationen sorgfältig durch, bevor Sie den DUEX LITE einrichten. Wenn ein Teil kaputt oder beschädigt ist, versuchen Sie nicht, DUEX LITE zu öffnen oder versuchen Sie, es selbst zu reparieren. Wenden Sie sich bitte an den Händler, einen qualifizierten Servicetechniker oder senden Sie uns direkt eine E-Mail an [contact@mobilepixels.us](mailto:contact@mobilepixels.us). Lagern Sie DUEX LITE unter geeigneten Bedingungen, vermeiden Sie extreme Hitze, Feuchtigkeit und Staub. Wir empfehlen Ihnen, DUEX LITE auf eine stabile Oberfläche zu stellen und Ihr DUEX LITE in einer Hülle aufzubewahren, um es während des Transports zu schützen. Verschütten Sie niemals Flüssigkeiten jeglicher Art auf die Oberfläche oder in die Öffnungen des DUEX LITE. Sprühen Sie keine Reinigungsmittel auf den Bildschirm, um einen Stromschlag zu vermeiden. Wenn Ihr DUEX LITE nass wird, ziehen Sie alle Kabel ab und schließen Sie es wieder an, bis der DUEX LITE vollständig trocken ist. Ziehen Sie alle Kabel vorsichtig ab, bevor Sie DUEX LITE reinigen. Mit einem weichen, trockenen, fusselfreien Tuch reinigen. Um ein zufriedenstellendes Erlebnis zu gewährleisten, verwenden Sie den DUEX LITE mit der empfohlenen Displaygröße Ihres Laptops. Bitte trennen Sie die Kabel, wenn Sie die Position des DUEX LITE umkehren, entkoppeln Sie den DUEX LITE von der Rückwand Ihres Laptops, drehen Sie ihn um 180° um einen Vektor senkrecht zur Rückwand und koppeln Sie ihn wieder an die Rückwand des Laptops.

### ERSTICKUNGSGEFAHR

DUEX LITE und Zubehör enthalten Bauteile, die eine Erstickengefahr für Kleinkinder darstellen können, bitte bewahren Sie diese außerhalb der Reichweite von Kleinkindern auf.

### STÖRUNGEN DURCH MEDIZINISCHE GERÄTE

Der DUEX LITE enthält Magnete. Der DUEX LITE enthält auch Komponenten und Funkgeräte, die elektromagnetische Felder aussenden. Es kann persönliche medizinische Geräte stören, z. Herzschrittmacher oder Defibrillatoren. Halten Sie einen sicheren Abstand zwischen dem DUEX LITE und Ihrem medizinischen Gerät. Wenden Sie sich an einen Arzt oder Medizingerätehersteller, um spezifische Einzelheiten zu Ihrem Medizinprodukt zu erfahren. Beenden Sie die Verwendung von DUEX LITE, wenn die Interferenz mit Ihren persönlichen medizinischen Geräten beobachtet wird. Gegenstände mit magnetisch gespeicherten Daten wie Kreditkarten und Festplatten können empfindlich auf magnetische oder elektromagnetische Felder reagieren und sollten daher vom DUEX LITE ferngehalten werden.

### FCC-KONFORMITÄTSERKLÄRUNG

Dieses Gerät entspricht Teil 15 der FCC-Bestimmungen. Der Betrieb unterliegt den folgenden zwei Bedingungen: 1. Dieses Gerät darf keine schädlichen Störungen verursachen.

[https://cdn.shopify.com/s/files/1/1705/7751/files/EU\\_declaration\\_of\\_conformity-DUEX.pdf?w=1678469486](https://cdn.shopify.com/s/files/1/1705/7751/files/EU_declaration_of_conformity-DUEX.pdf?w=1678469486)

2. Dieses Gerät muss alle empfangenen Störungen akzeptieren, einschließlich Störungen, die einen unerwünschten Betrieb verursachen können. Hinweis: Dieses Gerät wurde getestet und entspricht den Grenzwerten für ein digitales Gerät der Klasse B gemäß Teil 15 der FCC-Bestimmungen. Diese Grenzwerte sollen einen angemessenen Schutz vor schädlichen Interferenzen in einer Wohnumgebung bieten. Dieses Gerät erzeugt, verwendet und kann Hochfrequenzenergie ausstrahlen und kann, wenn es nicht gemäß den Anweisungen installiert und verwendet wird, schädliche Interferenzen mit dem Funkverkehr verursachen. Es gibt jedoch keine Garantie dafür, dass bei einer bestimmten Installation keine Interferenzen auftreten. Wenn dieses Gerät schädliche Störungen des Radio- oder Fernsehempfangs verursacht, was durch Ein- und Ausschalten des Geräts festgestellt werden kann, wird dem Benutzer empfohlen, die Störung durch eine oder mehrere der folgenden Maßnahmen zu beheben: 1. Neuausrichtung oder Versetzung der Empfangsantenne. 2. Vergößern Sie den Abstand zwischen Gerät und Empfänger. 3. Schließen Sie das Gerät an eine Steckdose an, die sich in einem anderen Stromkreis befindet als dem, an den der Empfänger

### GARANTIE

Mobile Pixels INC gewährt für dieses Produkt eine Garantie von 1 Jahr ab dem ursprünglichen Kaufdatum. Die Produkt- oder Servicegarantie wird nicht auf Verluste oder Schäden ausgedehnt, die auf unsachgemäße Installation, Missbrauch, Verschleiß, Modifikation, Änderung durch nicht autorisierte Dritte, ungeeignete Umgebung oder andere Unregelmäßigkeiten zurückzuführen sind.

### UNTERSTÜTZUNG

Wenden Sie sich für detaillierte Informationen zur Fehlerbehebung an: Wenden Sie sich für detaillierte Informationen zur Fehlerbehebung an:

CONTACT@MOBILEPIXELS.US

Mobile Pixels erklärt hiermit, dass Duex Lite/Plus mit den grundlegenden Anforderungen der EU-Produktverordnung und anderen relevanten Vorschriften übereinstimmt. Das Referenzdokument kann hier gefunden werden.