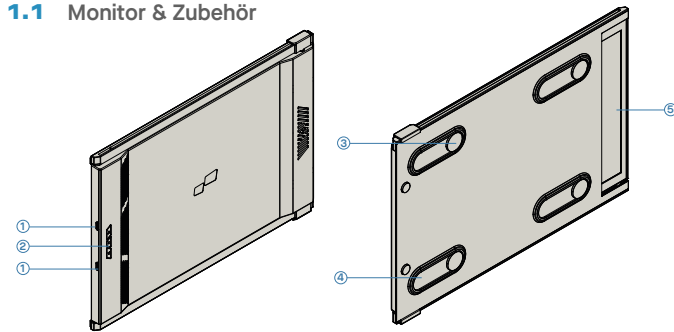


1 Paketübersicht

1.1 Monitor & Zubehör

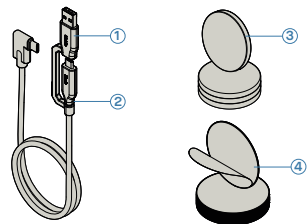


Duex Max

- ① Austauschbare USB-Typ-C-Anschlüsse Rückladeanschluss und Signalanschluss
- ② Menüschnittflächen
- ③ Magnetplatten
- ④ Metallplatten
- ⑤ Bildschirm

Zubehör

- ① USB-Typ-C-Kabel auf Typ A
- ② USB-Typ-C-Kabel auf Typ-C
- ③ Magnetplatten
- ④ Selbstklebende Aufkleber



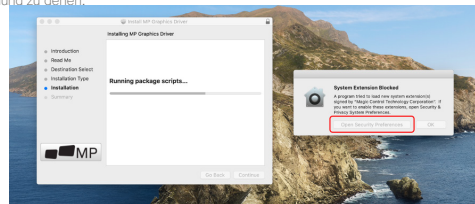
2.2 Apple OS-Installationsanleitung

Schließen Sie das Mobile Pixels-Gerät nicht an Ihren Mac an, bevor Sie die Treiberinstallation durchgeführt haben

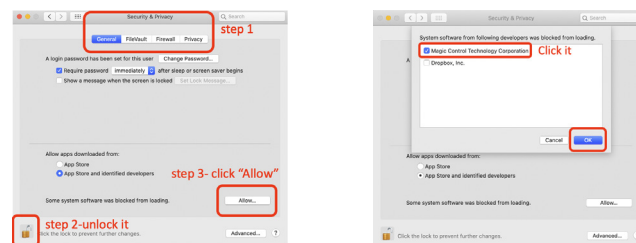
- Bitte laden Sie den Mac-Treiber über den unten stehenden Link herunter. Führen Sie die Datei „Mobile_pixels_3.3-2021-04-19.dmg“ aus, um die Treiber in den Mac-Ordner zu laden
- Klicken Sie auf **Mobile_Pixels_Graphics_Driver-3.3-2021-04-19.pkg** folgen Sie bitte den Anweisungen, um den Gerätetreiber zu installieren.

WWW.MOBILEPIXELS.US/PAGES/DOWNLOAD-DRIVERS

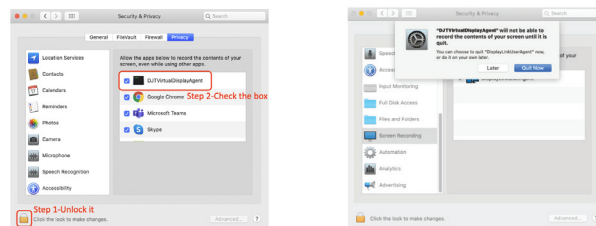
- Das System sollte nach der Installation einen Bildschirm „Systemerweiterung blockiert“ anzeigen, in dem der Benutzer aufgefordert wird, diese Erweiterungen zum ersten Mal zu aktivieren. Klicken Sie auf **„Sicherheitseinstellung öffnen“**, um zur Einstellung zu gehen.



Wichtig: Diese Warnung wird nicht immer angezeigt. Auch wenn es nicht angezeigt wird, muss der Benutzer bei Neuinstallationen die Installation des Mobile Pixels-Treibers „erlauben“ und den Laptop neu starten



- (Nach dem Systemneustart) Verbinden Sie das Mobile Pixels-Gerät mit dem Mac-Computer, eine Aufforderung zur Bildschirmaufzeichnung sollte erscheinen: **„Klicken Sie auf Systemeinstellungen öffnen“**.
- Gehen Sie zu Systemeinstellungen > Sicherheit & Datenschutz > Datenschutz
- Scrollen Sie und wählen Sie **„Screen Recording“** und aktivieren Sie **„DJTVirtualDisplayAgent“**.
- (Klicken Sie auf das „Schloss“, um Änderungen vorzunehmen
- Klicken Sie auf das Schloss, um die Änderungen zu speichern. Klicken Sie auf **„Jetzt beenden“** und starten Sie den Laptop neu.

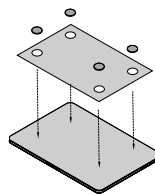


3 Anhang-Leitfaden

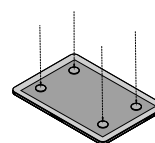
Reinigen Sie die Laptop-Oberfläche mit dem mitgelieferten Alkoholtupfer. Warten Sie 10 Sekunden, bis die Oberfläche getrocknet ist.

Anleitung für Laptops unter 16“ Monitor

Zentrieren und quadrieren Sie die Vorlage auf der Rückseite Ihres Laptops.

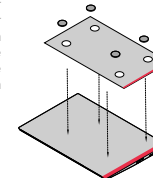


Platzieren/kleben Sie Magnet(e) in ungefüllten Löchern und richten Sie nach unten, um sicherzustellen, dass sie fest haften, entfernen Sie dann die Schablone und montieren Sie Ihren MP-Monitor

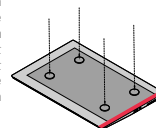


Anleitung für Laptops über 16 Zoll Monitor

Entscheiden Sie, ob der Bildschirm nach links oder rechts erweitert werden soll. Richten Sie die Kante der Vorlage an der Kante des Laptops auf der von Ihnen gewählten Seite aus.



Platzieren/kleben Sie Magnet(e) in ungefüllten Löchern und drücken Sie nach unten, um sicherzustellen, dass sie fest haften. fahren Sie dann mit dem Entfernen der Schablone fort und montieren Sie Ihren MP-Monitor

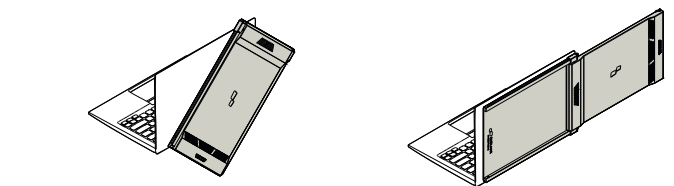


4 Positionierungsanleitung überwachen

4.1 Befestigungsmodus

- Öffnen Sie den Laptop-Monitor.
- Schieben Sie den Duex Max und drehen Sie den Bildschirm.
*USB-Kabel weggelassen

4.2 Gedrehter Monitor



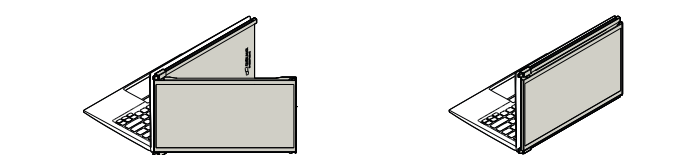
- Um es auf der anderen Seite zu verwenden, drehen Sie es um 180 Grad. Rasten Sie in die Rückseite des Laptops ein.
- Schieben Sie es und Sie sind bereit zu arbeiten.

4.3 Portraitmodus



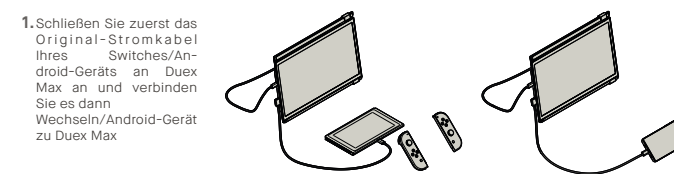
- Schieben Sie Duex Max um 110° Grad drehen
- Schließen Sie den Duex Max an den PC an und verwenden Sie ihn im Hochformat. Gehen Sie zu den Anzeigeeinstellungen, um die Anzeige zu drehen *USB-Kabel weggelassen

4.4 Präsentationsmodus



- Schieben Sie den Duex Max und drehen Sie ihn
- Um auf den Präsentationsmodus zuzugreifen, schwenken Sie Duex Max einfach um 180 Grad zur Rückseite des Laptops. *USB-Kabel weggelassen

4.5 Nintendo Switch & Android-Modus Nur Duex Max



- Schließen Sie zuerst das Original-Stromkabel Ihres Switches/Android-Geräts an Duex Max an und verbinden Sie es dann Wechseln/Android-Gerät zu Duex Max

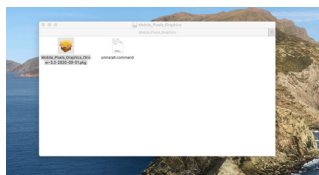
2 Anleitung zur Treiberinstallation

Bei Verwendung von USB C zur Verbindung ist keine Treiberinstallation erforderlich.

2.1 Windows-Installationsanleitung

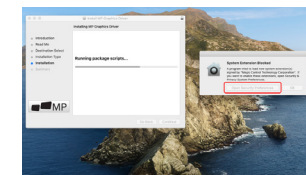
Verbinden Sie den Windows-Laptop mit dem Mobile Pixels Duex Max Monitor, warten Sie 20 Sekunden und der Monitor sollte sich einschalten. Falls sich der Monitor nicht einschalten lässt, gehen Sie bitte wie folgt vor:

- Bitte laden Sie den richtigen Windows-Treiber herunter von:
- Doppelklicken Sie und starten Sie das Installationsprogramm. Klicken Sie im folgenden Fenster auf „Weiter“.



WWW.MOBILEPIXELS.US/PAGES/DOWNLOAD-DRIVERS

- Klicken Sie im folgenden Fenster auf **„Weiter“**:



- Bitte wählen Sie **„Ich akzeptiere die Bedingungen der Lizenzvereinbarung“** und klicken Sie auf **„Weiter“**.
- Bitte wählen Sie **„Ja, ich möchte meinen Computer jetzt neu starten“** und klicken Sie auf **„Fertig stellen“**.

