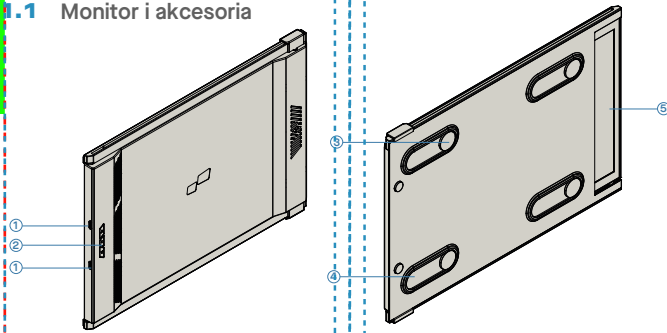


## Przegląd opakowania

### 1.1 Monitor i akcesoria

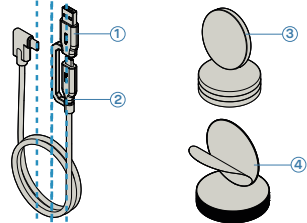


#### Duex Max

- 1 Wymienne porty USB typu-C
- 2 Przyciski menu
- 3 Płytki magnetyczne
- 4 Płytki metalowe
- 5 Ekran

#### Akcesoria

- 1 Kabel USB-C do USB-A
- 2 Kabel USB-C do USB-C
- 3 Płytki magnetyczne
- 4 Naklejki samoprzylepne



## 2 Instrukcja instalacji sterownika

W przypadku korzystania z połączenia USB C instalacja sterownika nie jest konieczna.

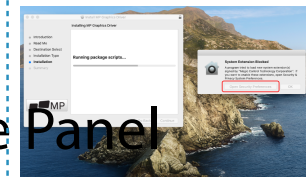
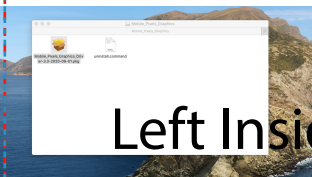
### 2.1 Instrukcja instalacji systemu Windows

Podłącz laptopa z systemem Windows do monitora Mobile Pixels Duex Max, odczekaj 20 sekund, a monitor powinien się włączyć. Jeśli monitor się nie włącza, wykonaj poniższe czynności:

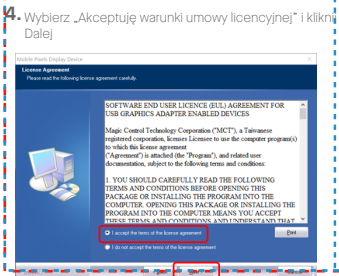
1. Pobierz odpowiedni sterownik dla systemu Windows ze strony:
2. Kliknij dwukrotnie i uruchom instalator. Kliknij „Tak” w oknie poniżej.

[WWW.MOBILEPIXELS.US/PAGES/DOWNLOAD-DRIVERS](http://WWW.MOBILEPIXELS.US/PAGES/DOWNLOAD-DRIVERS)

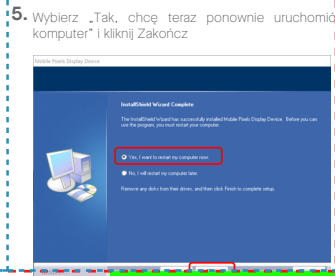
3. Kliknij „Dalej” w oknie poniżej:



### Left Inside Panel



### Center Inside Panel



4. Wybierz „Akceptuję warunki umowy licencyjnej” i kliknij Dalej
5. Wybierz „Tak, chcę teraz ponownie uruchomić komputer” i kliknij Zakończ

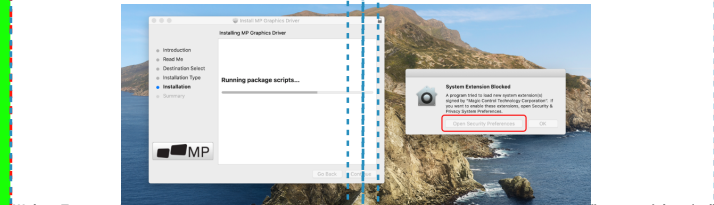
## 2.2 Podręcznik instalacji na Apple OS

Nie podłączaj urządzenia Mobile Pixels do komputera Mac przed instalacją sterownika

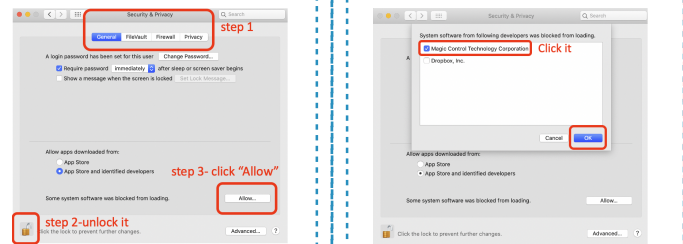
1. Proszę pobrać sterownik Mac z poniższego łącza. Uruchom plik „Mobile\_pixels\_3.3-2021-04-19.dmg”, aby załadować sterowniki do folderu mac
2. Kliknij **Mobile\_Pixels\_Graphics\_Driver-3.3-2021-04-19.pkg**, postępuj zgodnie z instrukcjami, aby zainstalować sterownik urządzenia.

[WWW.MOBILEPIXELS.US/PAGES/DOWNLOAD-DRIVERS](http://WWW.MOBILEPIXELS.US/PAGES/DOWNLOAD-DRIVERS)

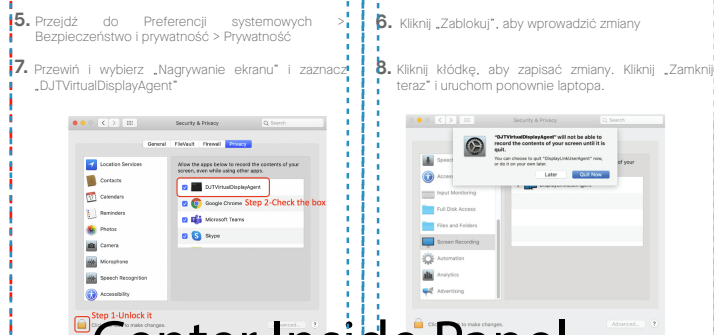
3. System powinien wyświetlić ekran „Rozszerzenie systemu” zablokowane po instalacji prosi użytkownika o włączenie tych rozszerzeń po raz pierwszy. Kliknij „Otwórz Preferencje Bezpieczeństwa” aby przejść do ustawień.



Ważne: To ostrzeżenie nie zawsze jest wyświetlane. Nawet jeśli nie jest wyświetlane, w przypadku nowych instalacji użytkownik musi „Zezwolić”, na zainstalowanie sterownika Mobile Pixels i ponownie uruchomić laptopa.



4. (PO POROBYNIU URUCHOMIENIA SYSTEMU) Podłącz urządzenie Mobile Pixels do komputera Mac, powinien pojawić się komunikat o nagranie ekranu. Kliknij „Otwórz preferencje systemowe”
5. Przejdź do Preferencji systemowych > Bezpieczeństwo i prywatność > Prywatność
6. Kliknij „Zablokuj”, aby wprowadzić zmiany
7. Przewiń i wybierz „Nagrywanie ekranu” i zaznacz „DUVirtualDisplayAgent”
8. Kliknij kłódkę, aby zapisać zmiany. Kliknij „Zamknij teraz” i uruchom ponownie laptopa.



## 3 Przewodnik po załącznikach

Wyczyść powierzchnię laptopa za pomocą dołączonego włóczka nasączonego alkoholem. Odczekaj 10 sekund, aż powierzchnia wyschnie.

### Instrukcja dla laptopów poniżej 16" monitora

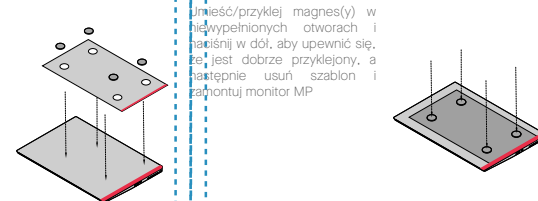
Wyśrodkuj i wyrównaj szablony z tyłu laptopa.



Umieść/przyklej magnes(y) w niewypelnionych otworach i nacisnij w dół, aby upewnić się, że jest dobrze przyklejony, a następnie usuń szablony i zamontuj monitor MP

## Instrukcja dla laptopów powyżej 16" monitora

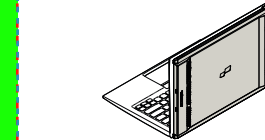
Zdecyduj, czy chcesz, aby ekran rozciągał się w lewo, czy w prawo. Wyrównaj prowadzący szablony z prowadzącą laptopa po wybranej stronie.



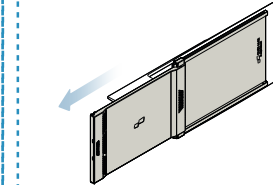
Umieść/przyklej magnes(y) w niewypelnionych otworach i nacisnij w dół, aby upewnić się, że jest dobrze przyklejony, a następnie usuń szablony i zamontuj monitor MP

## 4 Instrukcja pozycjonowania monitora

### 4.1 Tryb załącznika

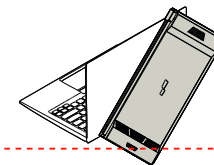


1. Otwórz monitor laptopa.

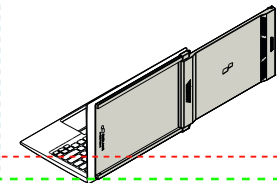


2. Przesuń Duex Max i obróć ekran. \*Pominięto kabel USB

### 4.2 Obrócony monitor

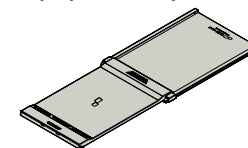


1. Aby użyć go po drugiej stronie, obróć o 180 stopni. Zatrzasznij z tyłu laptopa.

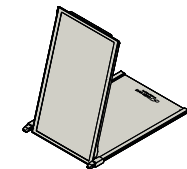


2. Przesuń go i jesteś gotowy do pracy.

### 4.3 Tryb portretowy



1. Slide Duex Max Obróć o około 110° stopni

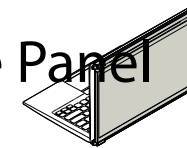


2. Podłącz Duex Max do komputera i używaj go w trybie pionowym. Przejdź do ustawień wyświetlacza, aby obrócić wyświetlacz \*Pominięto kabel USB

### 4.4 Tryb prezentacji



1. Przesuń Duex Max i obróć go



2. Aby uzyskać dostęp do trybu prezentacji, po prostu obróć Duex Max o 180 stopni z tyłu laptopa. \*Pominięto kabel USB

### 4.5 Tryb Nintendo Switch i Android Tylko Duex Max

1. Najpierw podłącz oryginalny kabel zasilający przelącznika z systemem Android do Duex Max, a następnie podłącz Zmien/urządzenie z Androidem na Duex Max

