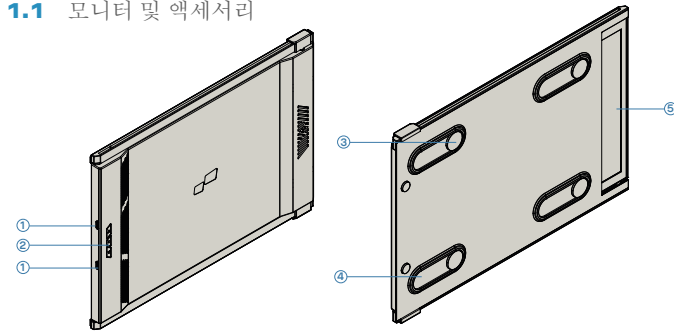


1 패키지 개요

1.1 모니터 및 액세서리

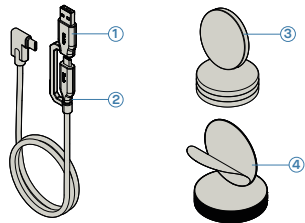


Duex Max

- ① 상호 교환 가능한 USB 타입-C 포트
- ② 충전 포트 및 신호 포트
- ③ 자석 판
- ④ 금속 판
- ⑤ 메뉴 버튼
- ⑥ 스크린

Accessories

- ① A형 USB 타입-C 케이블
- ② C형 자석 판
- ③ USB 타입-C 케이블
- ④ 접착 스티커



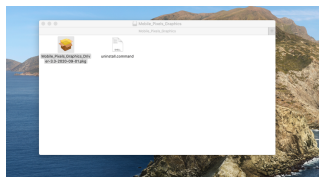
2 드라이버 설치 가이드

USB C를 사용하여 연결하는 경우 드라이버 설치가 필요하지 않습니다.

2.1 윈도우 설치 가이드

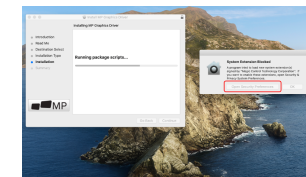
Windows 노트북을 Mobile Pixels Duex Max 모니터에 연결하고 20초 정도 기다리면 모니터가 켜집니다. 모니터가 켜지지 않는 경우 다음 단계를 따르십시오:

1. 다음에서 올바른 Windows 드라이버를 다운로드하십시오.
2. 설치 프로그램을 두 번 클릭하고 실행합니다. 아래 창에서 "예"를 클릭하십시오.

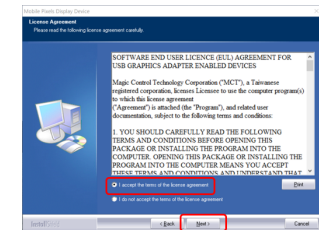


WWW.MOBILEPIXELS.US/PAGES/DOWNLOAD-DRIVERS

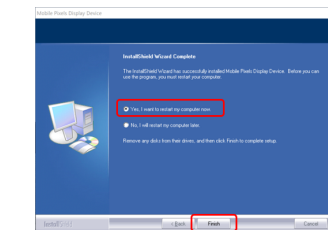
3. 아래 창에서 "다음"을 클릭합니다.



4. "사용권 계약 조건에 동의합니다"를 선택하고 다음을 클릭하십시오.



5. "예, 지금 컴퓨터를 다시 시작하겠습니다"를 선택하고 마침을 클릭하십시오.



2.2 Apple OS 설치 가이드

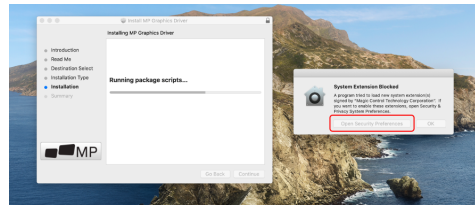
드라이버 설치를 실행하기 전에 모바일 픽셀 장치를 Mac에 연결하지 마십시오.

1. 아래 링크에서 Mac 드라이버를 다운로드하십시오. "Mobile_pixels_3.3-2021-04-19.dmg" 파일을 실행하여 드라이버를 Mac 폴더에 로드합니다.
2. Mobile_Pixels_Graphics_Driver-3.3-2021-04-19.pkg를 클릭하고 지침에 따라 장치 드라이버를 설치하십시오.

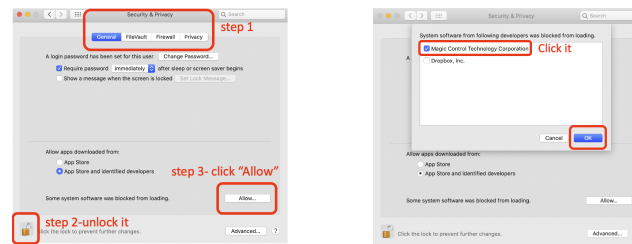
WWW.MOBILEPIXELS.US/PAGES/DOWNLOAD-DRIVERS



3. 시스템은 설치 후 사용자에게 처음으로 이러한 확장을 활성화할지 묻는 "시스템 확장 차단됨" 화면을 팝업해줍니다. "보안 기본 설정 열기"를 클릭하여 설정으로 이동합니다.



중요: 이 경고가 항상 표시되는 것은 아닙니다. 표시되지 않더라도 신규 설치의 경우 사용자 모바일 픽셀 드라이버를 설치하고 노트북을 다시 시작하려면 "허용"해야 합니다



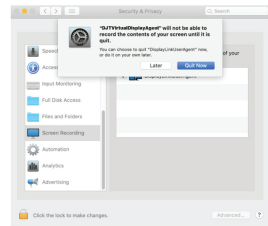
4. (시스템 계부팅 후) Mobile Pixels 장치를 Mac 컴퓨터에 연결하면 "시스템 환경 설정 열기를 클릭하십시오"라는 화면 녹화 메시지가 나타납니다.

5. 시스템 기본 설정 > 보안 및 개인 정보 보호 > 개인 정보 보호 이동합니다.

7. 스크롤하여 "화면 녹화"를 선택하고 "DJTVVirtualDisplayAgent"를 확인합니다.



6. 변경하려면 "잠금"을 클릭하십시오



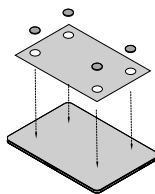
8. 변경 사항을 저장하려면 잠금을 클릭하십시오. "지금 종료"를 클릭하고 노트북을 다시 시작하십시오.

3 첨부파일 안내

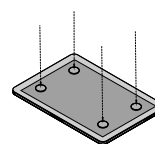
포함된 알코올 패드를 노트북 표면을 청소합니다. 표면이 마를 때까지 10초간 기다립니다.

16인치 이하 노트북 사용 시 주의사항

템플릿을 노트북 뒷면 중앙에 놓고 정사각형으로 만듭니다.



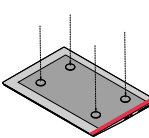
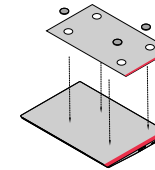
채워지지 않은 구멍에 자석을 놓고 부착하고 아래로 눌러 단단히 부착되었는지 확인한 다음 템플릿을 제거하고 MP 모니터를 장착합니다.



16인치 이상의 노트북에 대한 지침

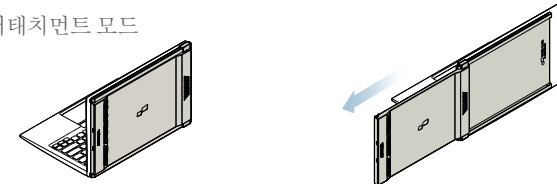
화면을 왼쪽으로 확장한지 오른쪽으로 확장할지 결정 템플릿의 가장자리를 선택할 측면의 노트북 가장자리에 맞춥니다.

채워지지 않은 구멍에 자석을 놓고 부착하고 아래로 눌러 단단히 부착되었는지 확인한 다음 템플릿을 제거하고 MP 모니터를 장착합니다.



4 모니터 포지셔닝 가이드

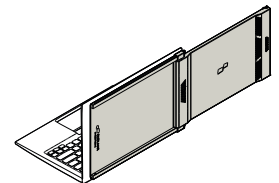
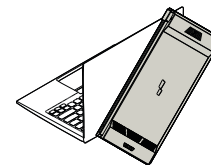
4.1 에어치먼트 모드



1. 노트북 모니터를 엽니다.

2. Duex Max 슬라이드 및 화면 회전 *USB 케이블 생략함

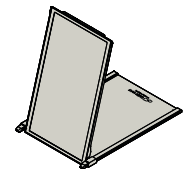
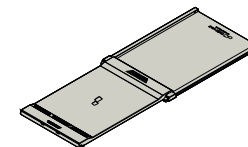
4.2 회전 모니터



1. 반대편에서 사용하려면 180도 회전하세요. 노트북 뒷면에 스냅합니다.

2. 슬라이드하면 작업할 준비가 된 것입니다. *USB 케이블 생략함

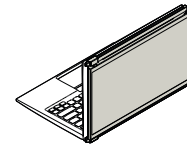
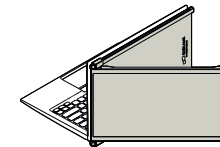
4.3 세로 모드



1. Duex Max를 슬라이드 하고 약 110° 회전하세요

2. Duex Max를 PC에 연결하고 세로 모드로 사용 디스플레이 설정으로 이동하여 디스플레이 회전 *USB 케이블 생략함

4.4 프레젠테이션 모드



1. Duex Max를 슬라이드하고 회전합니다

2. 프레젠테이션 모드에 액세스하려면 Duex Max를 노트북 뒷면으로 180도 돌리거나 하면 됩니다. *USB 케이블 생략함

4.5 닌텐도 스위치 및 안드로이드 모드 Duex Max 전용

1. 먼저 스위치/안드로이드 장치의 원래 전원 케이블을 Duex Max에 연결한 다음 스위치/안드로이드 장치를 Duex Max에 연결합니다.

