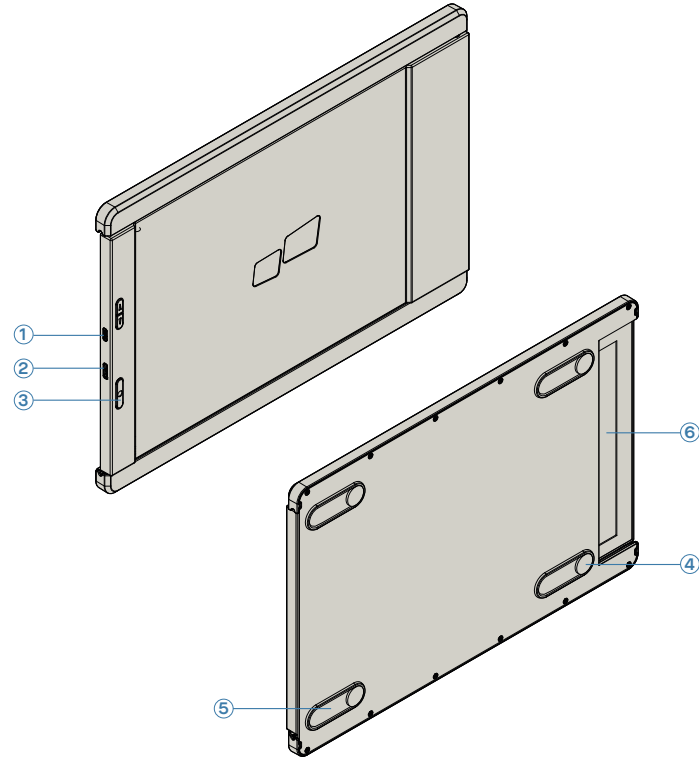


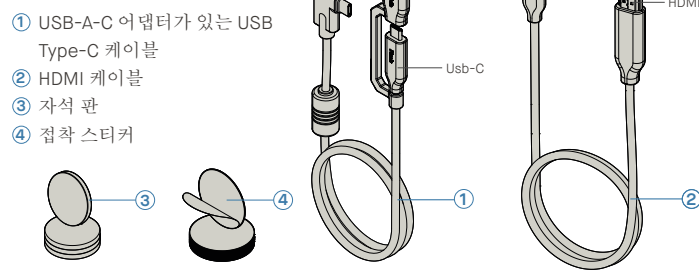
1 패키지 개요

1.1 모니터 및 액세서리



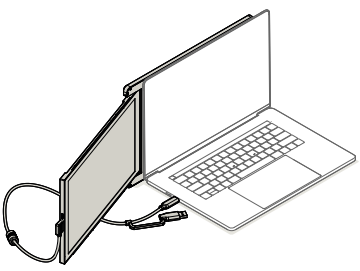
- Duex Lite**
- ① USB Type-C 포트
 - ② 미니 HDMI 포트
 - ③ 메뉴 버튼
 - ④ 자석 판
 - ⑤ 금속 판
 - ⑥ 스크린

액세서리

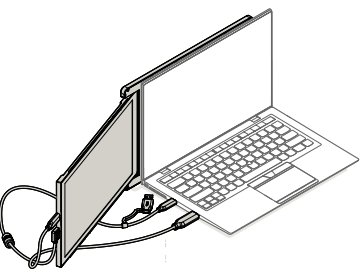


- ① USB-A-C 어댑터가 있는 USB Type-C 케이블
- ② HDMI 케이블
- ③ 자석 판
- ④ 접착 스티커

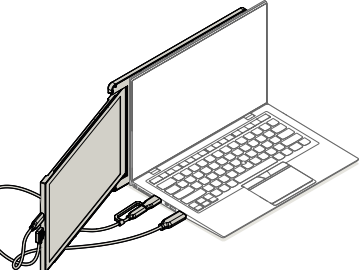
2 연결 옵션



USB-C to C 케이블만 사용
참고: 노트북의 경우 DP ALT 모드가 있는 USB-C 포트가 있습니다



HDMI 케이블로 USB-C-C 케이블 사용
참고: 노트북의 경우 DP ALT 모드가 없는 USB-C 포트가 있습니다

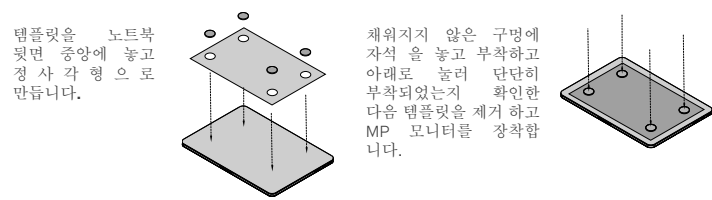


USB-C-C 케이블 및 Type-A 어댑터를 HDMI 케이블과 함께 사용합니다.
참고: 노트북의 경우 USB-A 및 HDMI 포트만 있습니다

3 첨부파일 안내

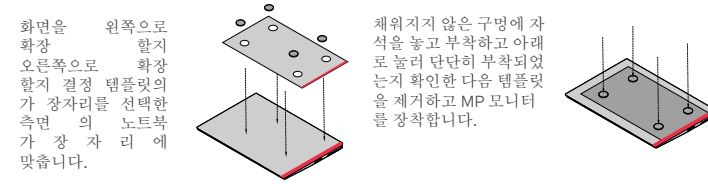
포함된 알코올 패드로 노트북 표면을 청소합니다. 표면이 마를 때까지 10초간 기다립니다.

16인치 이하 노트북 사용 시 주의사항



템플릿을 노트북 뒷면 중앙에 놓고 정사각형으로 만듭니다.
채워지지 않은 구멍에 자석을 놓고 부착하고 아래로 눌러 단단히 부착되었는지 확인한 다음 템플릿을 제거하고 MP 모니터를 장착합니다.

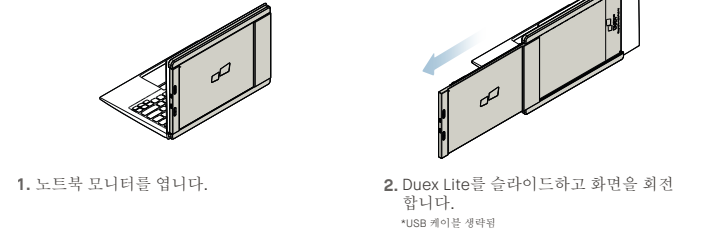
16인치 이상의 노트북에 대한 지침



화면을 왼쪽으로 확장할지, 오른쪽으로 확장할지 결정할 때 템플릿의 가장자리를 선택한 측면의 노트북 가장자리에 맞춥니다.
채워지지 않은 구멍에 자석을 놓고 부착하고 아래로 눌러 단단히 부착되었는지 확인한 다음 템플릿을 제거하고 MP 모니터를 장착합니다.

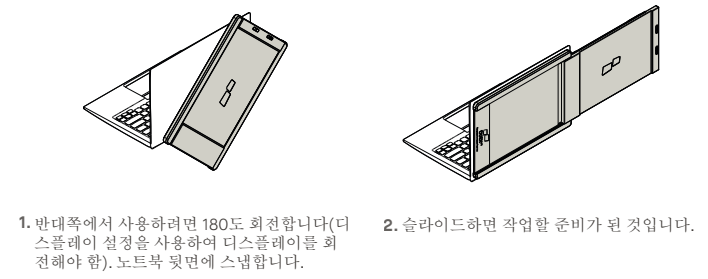
4 모니터 포지셔닝 가이드

4.1 어태치먼트 모드



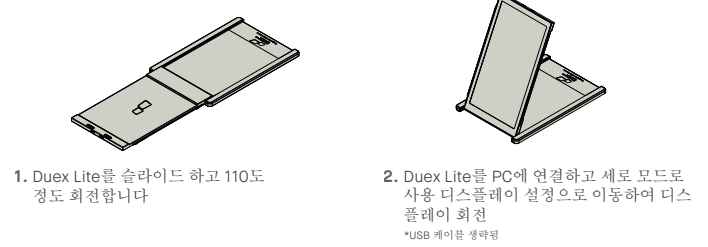
1. 노트북 모니터를 엽니다.
2. Duex Lite를 슬라이드하고 화면을 회전합니다.
*USB 케이블 생략됨

4.2 회전 모니터



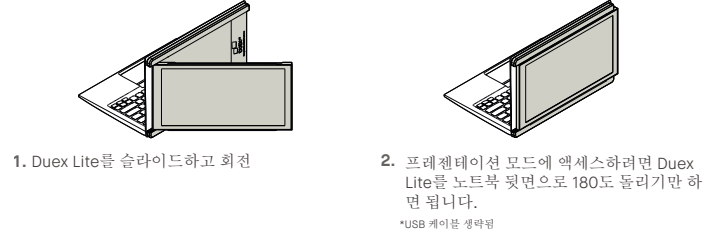
1. 반대쪽에서 사용하려면 180도 회전합니다(디스플레이 설정을 사용하여 디스플레이를 회전해야 함). 노트북 뒷면에 스냅합니다.
2. 슬라이드하면 작업할 준비가 된 것입니다.
*USB 케이블 생략됨

4.3 세로 모드



1. Duex Lite를 슬라이드 하고 110도 정도 회전합니다
2. Duex Lite를 PC에 연결하고 세로 모드로 사용 디스플레이 설정으로 이동하여 디스플레이 회전
*USB 케이블 생략됨

4.4 프레젠테이션 모드



1. Duex Lite를 슬라이드하고 회전
2. 프레젠테이션 모드에 액세스하려면 Duex Lite를 노트북 뒷면으로 180도 돌리지만 하면 됩니다.
*USB 케이블 생략됨

