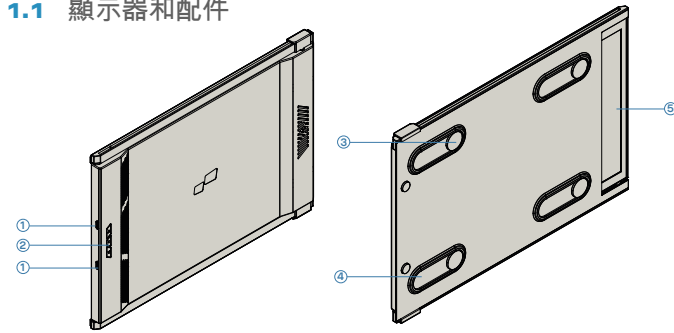


# 包裝概述

## 1.1 顯示器和配件

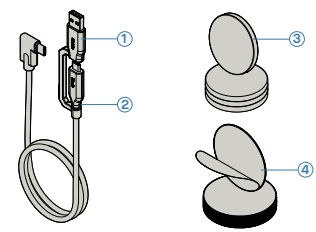


Duex Max

- ① 可互換的usb Type-C埠、反充電埠和訊號埠
- ② 選單按鈕
- ③ 磁鐵
- ④ 金屬片
- ⑤ 螢幕

## 配件

- ① USB-A 轉 C 轉接頭
- ② USB-C 轉 C 轉接頭
- ③ 磁鐵
- ④ 不乾膠



# 2 驅動程式安裝指南

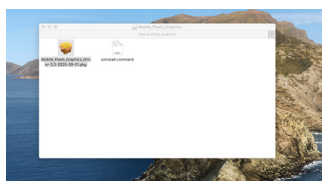
使用USB C連線時，無需安裝驅動程式

## 2.1 Windows 安裝指南

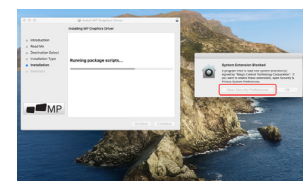
將Windows膝上型電腦連接到Mobile Pixels Duex Max顯示器，等待20秒，顯示器應開啟。如果顯示器未開啟，請按照以下步驟操作：

- 請從以下位置下載正確的windows驅動程式 [WWW.MOBILEPIXELS.US/PAGES/DOWNLOAD-DRIVERS](http://WWW.MOBILEPIXELS.US/PAGES/DOWNLOAD-DRIVERS)

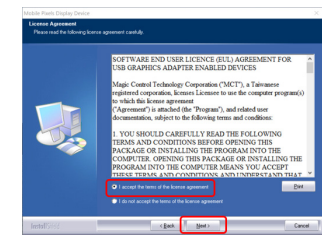
- 雙擊並啟動安裝程式。在下面的視窗中單擊“是”



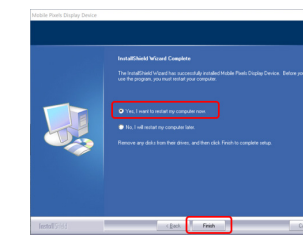
- 在下面的視窗中單擊“下一步”



- 請選擇“我接受許可協議的條款”，然後單擊“下一步”



- Please select “Yes, I want to restart my computer now” and click Finish



## 2.2 蘋果作業系統安裝指南

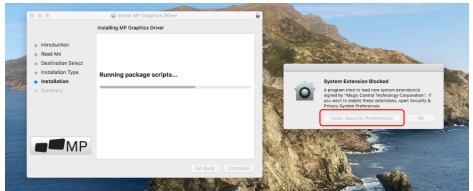
在執行驅動程式安裝之前，請勿將Mobile Pixels拓展屏與Mac電腦連線

- 請從下面的連結下載Mac驅動程式執行“MOBILE\_PIXELS\_3.3-2021\_04-19.DMG”檔案，將驅動程式載入到mac資料夾
- 点击MOBILE\_PIXELS\_GRAPHICS\_DRIVER-3.3-202104-19.PKG

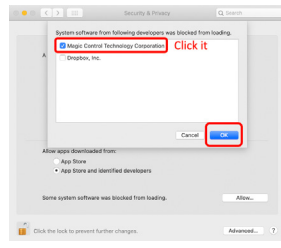
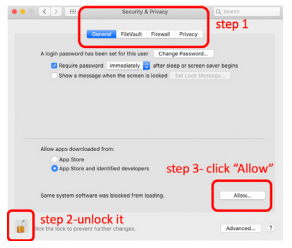
[WWW.MOBILEPIXELS.US/PAGES/DOWNLOAD-DRIVERS](http://WWW.MOBILEPIXELS.US/PAGES/DOWNLOAD-DRIVERS)



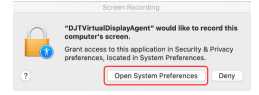
- 安裝要求使用者首次啟用這些擴充套件後，系統應彈出“系統擴充套件已阻止”螢幕。單擊“開啟安全性首選項”進行設定。



重要提示：此警告不會一直顯示。即使未顯示，對於初次安裝，使用者必須“允許”，以安裝Mobile Pixels驅動程式並重新啟動膝上型電腦。

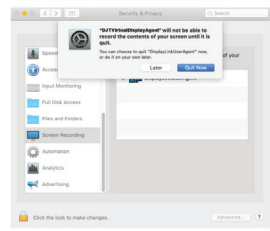
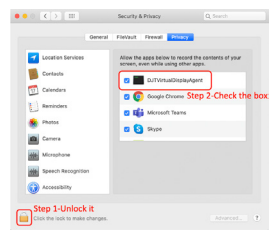


- (系統重新啟動後) 將Mobile Pixels裝置連線到Mac計算機。螢幕錄製提示應彈出“單擊開啟系統偏好設定”



- 進入系統偏好設定>安全和隱私>隱私

- 單擊“鎖定”進行更改
- 單擊“鎖定”以儲存更改，單擊“立即退出”，後重新啟動膝上型電腦。

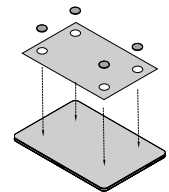


# 3 安裝指南

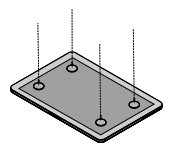
用隨附的酒精棉片擦洗膝上型電腦表面。等待10秒讓表面涼乾。

## 膝上型電腦的顯示屏小於16”的安裝指南：

將安裝位置指示卡放在筆記本背面正中

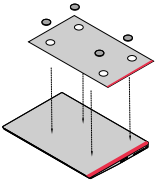


將磁鐵放置並粘在空孔處，讓其緊固連線，然後去掉指示卡，並開始安裝MP顯示屏。

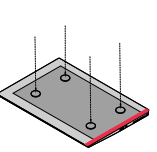


## 膝上型電腦的顯示屏大於16”的安裝指南：

請先確定顯示屏拓展的方向，向左或向右展開，按對應方向放置指示卡與邊緣對齊。

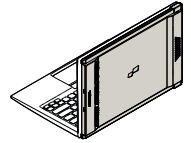


將磁鐵放置並粘在空孔處，讓其緊固連線，然後去掉指示卡，並開始安裝MP顯示屏。

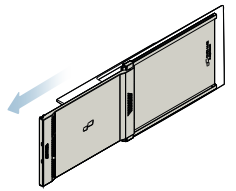


# 4 顯示屏展示指南

## 4.1 吸附模式

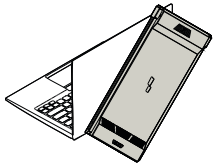


- 開啟膝上型電腦顯示屏。

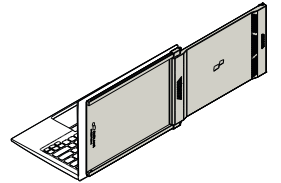


- 滑動Duex Lite並旋轉顯示屏。  
\*省略資料線。

## 4.2 旋轉模式

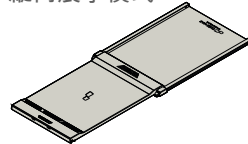


- 在另一側使用，請旋轉180度（同時在顯示設定中設定旋轉方向）。貼在膝上型電腦的背面。

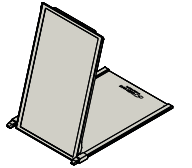


- 滑動操作，進入工作狀態

## 4.3 縱向展示模式

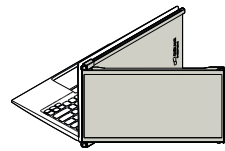


- 滑動 Duex Max，旋轉110度。

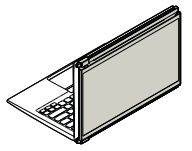


- 將Duex Max連線到膝上型電腦並在縱向模式下使用。“顯示設定”旋轉螢幕。  
\*省略資料線。

## 4.4 Presentation Mode



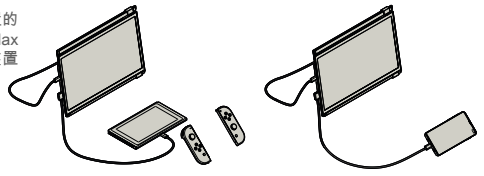
- 滑動Duex Max 並旋轉。



- 如進入演示模式，只需旋轉180°旋轉到膝上型電腦背面即可。  
\*省略資料線。

## 4.5 Nintendo Switch和Android模式（僅限Duex Max）

- 首先將switch/android裝置的原始電源線連線到Duex Max，後將Switch/Android裝置連線到Duex Max



# 5 顯示設定

## 5.1 Window的複製模式和擴充套件模式

-連線Duex Max時，右鍵擊桌面，然後選擇“顯示設定”

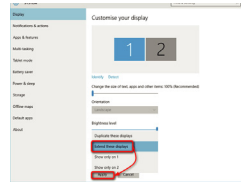
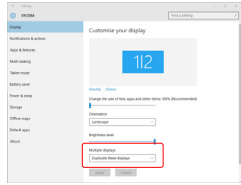
-此時您會看到複製模式或者拓展模式

-如果您是複製螢幕模式，需要更改為擴充套件模式，請從下拉框中單擊“複製這些顯示”

-開啟下拉框後，選擇“擴充套件這些顯示”

-然後單擊“應用”

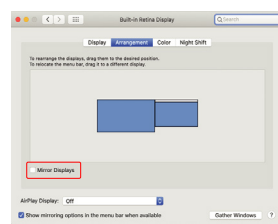
-即更改到擴充套件模式



## 5.2 Mac OS的複製模式和擴充套件模式

-單擊系統偏好設定，然後轉到顯示屏

-選中“映象顯示”框將在複製模式和擴充套件模式之間切換



## 5.3 Window的旋轉顯示和佈局設定

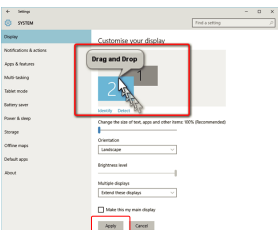
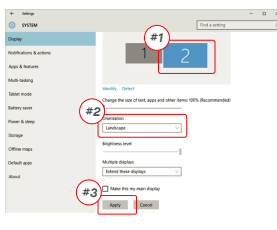
如果你已經處於“擴充套件模式”，並希望使用左側的 Duex Max

1. 首先單擊第二個螢幕圖示
2. 然後開啟方向下拉框，將其從“橫向”更改為“橫向（旋轉）”選擇選擇縱向模式為“縱向”
3. 然後單擊“應用”

-現在，你的螢幕已上下翻轉，只需額外一步即可在左側使用。

-透過簡單地“拖放”，將第二個顯示圖示從第一個顯示的右側移動到左側

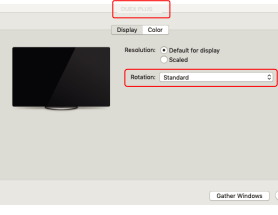
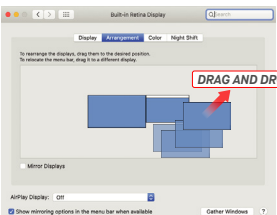
-單擊“應用”以完成佈局的設定。



## 5.4 Mac OS的旋轉顯示和佈局設定

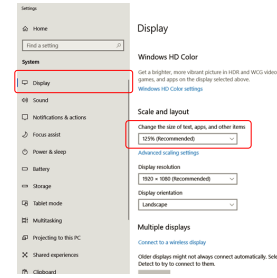
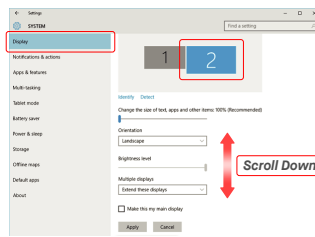
-需將顯示器放置在左側或右側時，只需將其拖放到所需的的一側即可

-需旋轉顯示時。請轉到Duex Max顯示視窗選擇合適的“旋轉”選項



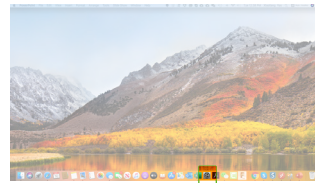
## 5.5 Window的更改顯示設定以調整內容大小

1. 要在調整Duex Max顯示器上調整內容的大小。首先單擊顯示設定下的數字“2”顯示器。
2. 向下滾動並查詢“縮放和佈局”選項。
3. 文字的預設大小設定為 125%，使用者可以根據使用者偏好將其增加至 175% 或減少至 100%。

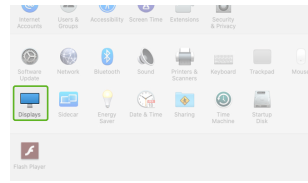


## 5.6 Mac OS的更改顯示設定以畫面大小

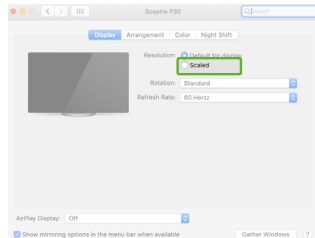
1. 單擊系統設定



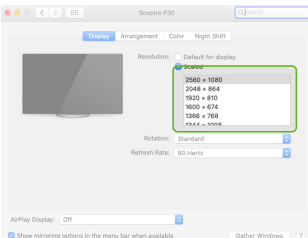
2. 單擊顯示屏



3. 按住“選項”鍵並單擊“縮放”



4. 選擇你需求的解析度

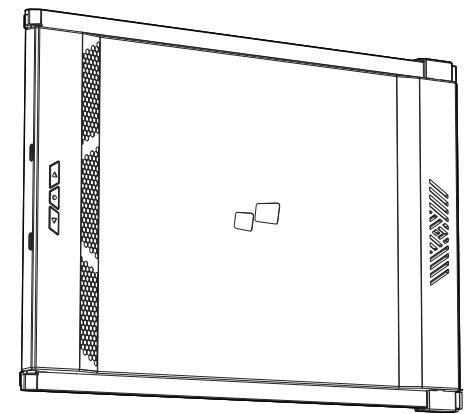


# 6 技術資訊

型號	Duex Max
螢幕尺寸	14.1 In
重量	1.8 Lbs
厚度	0.60 In
薄度	0.35 In
混合訊號	支持
護眼模式	支持
自動旋轉	支持
Nintendo Switch	支持
安卓手機	支持
*規格如有更改，恕不另行通知。	

# DUEX® MAX

## 行動式擴充套件顯示器



## MP

## 使用者指南

Copyright © 2021 MOBILE PIXELS INC. All Rights Reserved. No part of this manual, including the products and software described in it, may be reproduced, transmitted, transcribed, stored in a retrieval system, or translated into any language in any form or by any means, except those permitted in writing by MOBILE PIXELS INC. Product recovery or repairs will not be extended if: (1) the product is repaired, modified or altered, unless such repair, modification or alteration is authorized in writing by MOBILE PIXELS INC. or (2) the serial number of the product is defaced or missing. MOBILE PIXELS INC. PROVIDES THIS MANUAL "AS IS" WITHOUT WARRANTY OF ANY KIND, EITHER EXPRESS OR IMPLIED, INCLUDING BUT NOT LIMITED TO THE IMPLIED WARRANTIES OF MERCHANTABILITY OR FITNESS FOR A PARTICULAR PURPOSE. IN NO EVENT SHALL ABUS, ITS DIRECTORS, OFFICERS, EMPLOYEES OR AGENTS BE LIABLE FOR ANY INDIRECT, SPECIAL, INCIDENTAL, OR CONSEQUENTIAL DAMAGES (INCLUDING DAMAGES FOR LOSS OF PROFITS, LOSS OF BUSINESS, LOSS OF USE OR DATA, INTERRUPTION OF BUSINESS AND THE LIKE) EVEN IF ADVISED OF THE POSSIBILITY OF SUCH DAMAGES ARISING FROM ANY DEFECT OR ERROR IN THIS MANUAL OR PRODUCT. MOBILE PIXELS INC. INFORMATION CONTAINED IN THIS MANUAL ARE FOR INFORMATIONAL USE ONLY AND ARE SUBJECT TO CHANGE AT ANY TIME WITHOUT NOTICE, AND SHOULD NOT BE CONSIDERED AS A COMMITMENT BY MOBILE PIXELS INC. MOBILE PIXELS INC. ASSUMES NO RESPONSIBILITY OR LIABILITY FOR ANY ERRORS OR INACCURACIES THAT MAY APPEAR IN THIS MANUAL, INCLUDING THE PRODUCTS AND SOFTWARE DESCRIBED IN IT and/or any updates appearing in this manual may or may not be registered trademarks or copyrights of their respective companies, and are used only for identification or explanation and to the owners' benefit, without intent to infringe.

## 6.2 安全和操作

### 重要安全資訊

在設定Duex Max之前，請仔細閱讀使用者手冊和其他資料。如果任何部件損壞或損壞，請不要嘗試開啟DUEX MAX或嘗試自行修復，請聯絡零售商、合格的服務技術人員或直接透過電子郵件傳送至：contact@mobilepixels.us在適當的條件下儲存Duex Max，避免暴露在酷熱、潮溼和灰塵中。我們建議您將Duex Max放置在一個平穩的表面上，並將Duex Max放在一個護套中，以在運輸過程中保護它切勿將任何型別的液體濺到Duex Max的表面或開口中。請勿在螢幕上噴灑任何清潔劑以避免觸電。如果Duex Max變溼，請拔下所有電纜並重新連線，直到Duex Max完全乾燥。清潔Duex Max之前，小心拔下所有電纜。用柔軟、乾燥、無絨布清潔。為了確保令人滿意的體驗，請將Duex Max與膝上型電腦的推薦顯示尺寸一起使用。當您轉換Duex Max方向時，請斷開資料線，將Duex Max與您的膝上型電腦背板斷連，繞背板垂直旋轉180°再重新連線到膝上型電腦的背板上。

### 窒息危險

Duex Max和配件包含可能對兒童造成窒息危險的小部件，請將其放在兒童夠不到的地方。

### 醫療裝置干擾

Duex Max包含磁鐵。Duex Max還包含發射電磁場的元件和無線電。它可能會干擾個人醫療裝置，如起搏器或除顫器。在Duex Max和醫療裝置之間保持安全距離。請諮詢醫生或醫療器械製造商，瞭解醫療器械的具體細節。如果您的個人醫療裝置出現干擾，請停止使用Duex Max。帶有磁儲存資料的物品，例如信用卡和硬碟驅動器可能會對磁場或電磁場有敏感反應因此應與Duex Max保持一定距離。

### FCC合規宣告

本裝置符合FCC條例第15章的規定。操作須滿足以下兩個條件：該裝置不會產生有害干擾該裝置須不受外界干擾，包括可能引起意外操作的干擾說明：該裝置已經過測試，符合FCC條例第15章對B類數字裝置的限制要求。這些限制旨在提供合理的保護，防止住宅安裝中的有害干擾。該裝置會產生、使用並能散發射頻能量，如果不按照說明進行安裝和使用可能會對無線電通訊造成有害干擾，但不能保證在特定安裝中不會發生干擾。如果此裝置確實對無線電或電視接收產生不利干擾（可透過關閉和開啟裝置來確定），建議使用者嘗試透過以下一種或多種措施糾正干擾：重新調整或擺放接收天線。增大裝置和接收器之間的距離將裝置連線到與接收器連線的電路不同的電路插座上。諮詢經銷商或有經驗的無線電/電視技術人員獲得幫助。

### 質保

Mobile Pixels INC保證本產品自購買之日起為期1年的質保期。產品或服務維修不延伸至因不正確的安裝、誤用、疏忽、修改、非授權第三方更改、環境不當或其他違規行為而導致的任何損失或損害。

### 售後

關詳細故障排除資訊，請聯絡 CONTACT@MOBILEPIXELS.US