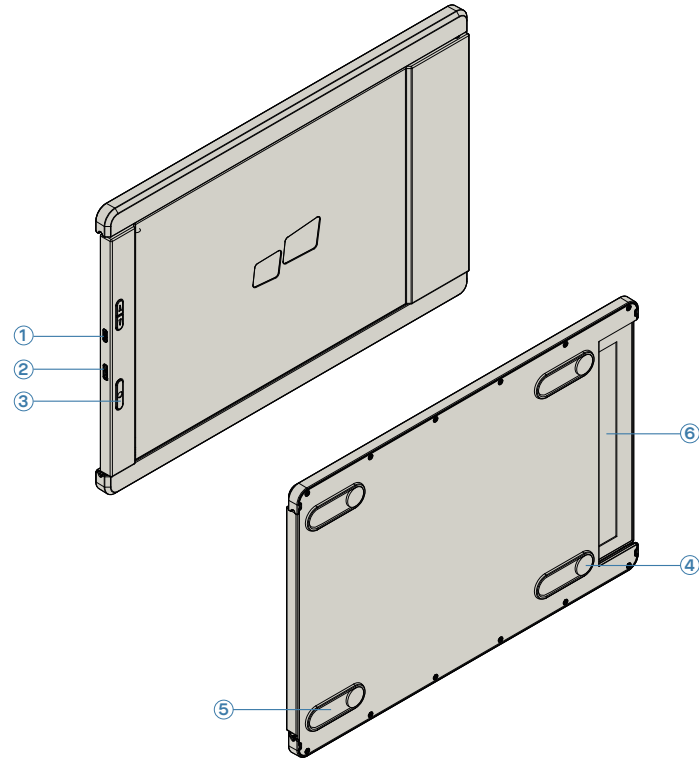


1 包装概述

1.1 显示器 & 配件



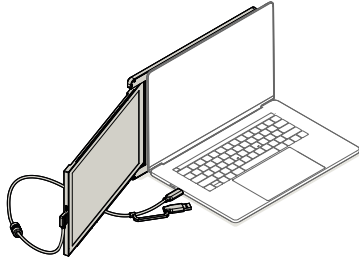
- Duex Lite**
- ① Type-C 端口
 - ② Mini HDMI 端口
 - ③ 菜单键
 - ④ 磁铁
 - ⑤ 金属片
 - ⑥ 屏幕

配件

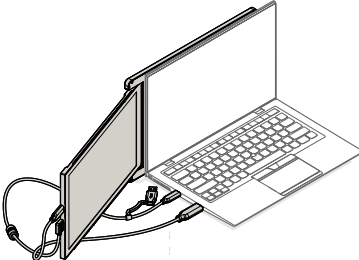
- ① USB -C类端带USB-A 转 C 转接头
- ② HDMI 线
- ③ 磁铁
- ④ 纳米可移胶



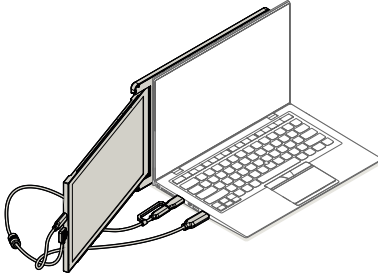
2 连接指南



只需使用USB-C 线连 C口
注意：针对USB-C端口带DP ALT模式的笔记本电脑。



使用USB-C 线连 C口，同时连接 HDMI 线
注意：针对USB-C端口不带DP ALT模式的笔记本电脑。



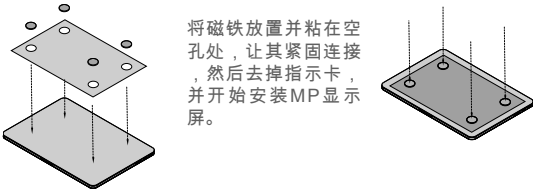
使用USB-C线的转接头A连C口，同时连接HDMI线。
注：针对仅有 USB-A和HDMI端口的笔记本电脑。

3 安装指南

用随附的酒精棉片擦洗笔记本电脑表面。等待10秒让表面晾干。

笔记本电脑的显示屏小于16”的安装指南：

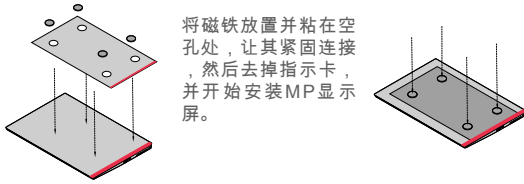
将安装位置指示卡放在笔记本背面正中



将磁铁放置并粘在空孔处，让其紧固连接，然后去掉指示卡，并开始安装MP显示屏。

笔记本电脑的显示屏大于16”的安装指南：

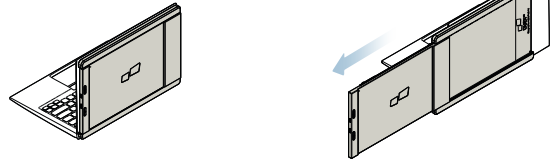
请先确定显示屏拓展的方向，向左或向右展开，按对应方向放置指示卡，与边缘对齐。



将磁铁放置并粘在空孔处，让其紧固连接，然后去掉指示卡，并开始安装MP显示屏。

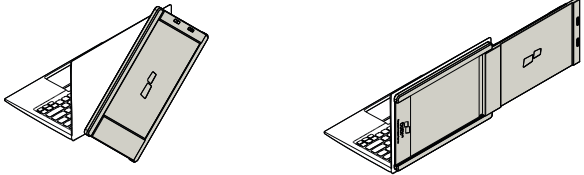
4 显示屏展示指南

4.1 吸附模式



1. 打开笔记本电脑显示屏。
2. 滑动Duex Lite并旋转显示屏。
*省略数据线。

4.2 旋转模式



1. 在另一侧使用，请旋转180度（同时在显示设置中设置旋转方向）。贴在笔记本电脑的背面。
2. 滑动操作，进入工作状态

4.3 纵向展示模式



1. 滑动 Duex Lite ，旋转110度。
2. 将Duex Lite连接到笔记本电脑并在纵向模式下使用。“显示设置”旋转屏幕。
*省略数据线。

4.4



1. 滑动Duex Lite并旋转。
2. 如进入演示模式，只需旋转180°旋转到笔记本电脑背面即可。
*省略数据线。

5 显示设置

5.1 Windows系统复制模式转换为扩展模式

-连接Duex Lite时,右键单击桌面,然后选择“显示设置”

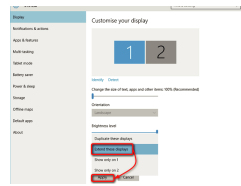
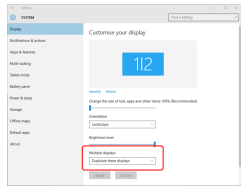
-打开下拉框后,选择“扩展这些显示”

-然后单击“应用”

-即更改到扩展模式

-此时您会看到复制模式或者拓展模式

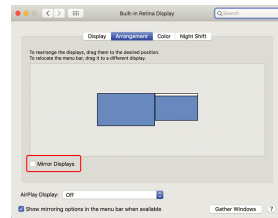
-如果您屏幕上显示复制模式,需要更改为扩展模式,请从下拉框中单击“复制这些显示”



5.2 Mac OS系统复制模式和扩展模式

-单击系统偏好设置,然后转到显示屏

-选择“镜像显示”框,会在Duex Lite复制模式和扩展模式之间切换。



5.3 Windows系统旋转显示和布局设置

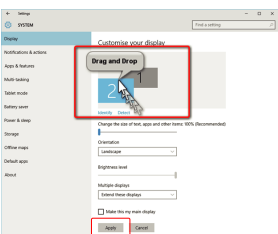
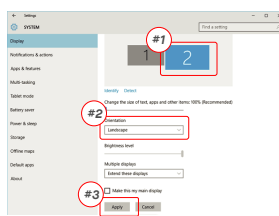
如果您已经处于“扩展模式”,并想在左侧使用Duex Lite

-现在,您的屏幕已上下翻转,只需另外一步即可在左侧使用。

-通过简单地“拖放”,将第二个显示图标从第一个显示的右侧移动到左侧。

-单击“应用”以完成布局的设置。

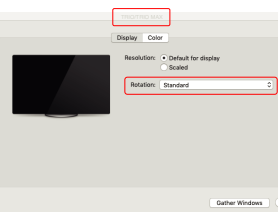
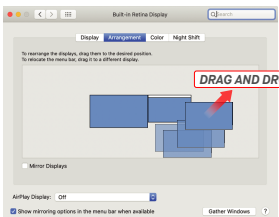
1. 首先单击第二个屏幕图标
2. 然后打开方向下拉框,将其从“横向”更改为“纵向(翻转)”;
3. 单击“应用”。



5.4 Mac OS系统旋转显示和布局设置

-需将显示屏放置在左侧或右侧时,只需将其拖放到所需一侧即可。

-需旋转显示时,请转到Duex Lite显示窗口,选择合适的“旋转”选项。

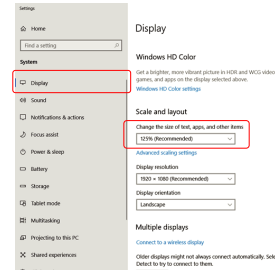
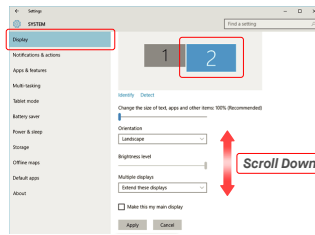


5.5 Windows更改显示设置以调整内容大小

1. 在Duex Lite显示屏上调整内容大小,首先单击显示设置下的数字“2”显示屏。

3. 文本的默认大小设置为125%,用户可以根据用户偏好将其增加至175%或减少至100%。

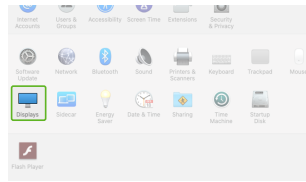
2. 向下滚动并查找“缩放和布局”选项。



5.6 Mac OS更改显示设置以调整内容大小

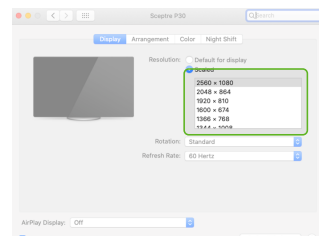
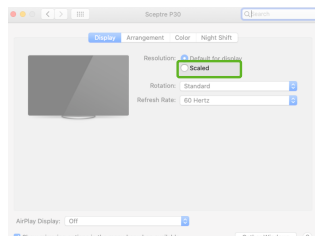
1. 单击系统偏好设置

2. 单机显示屏S



3. 按住“选项”键并单击“缩放”。

4. 选择您需要的分辨率。



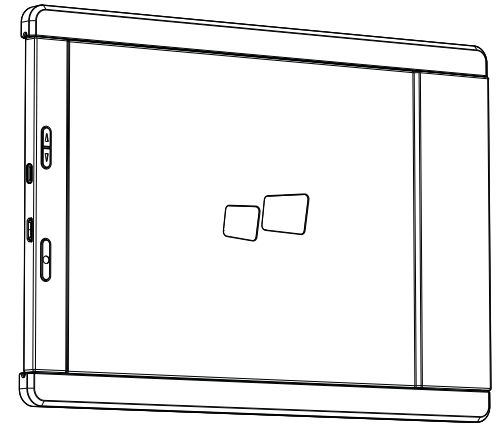
6 技术信息

屏幕	Duex Lite
尺寸(英寸)	12.5 In
重量	665g
厚度	最薄6.9mm/0.27 In
信号类型	DP Alt Mode/HDMI
护眼模式	支持
自动旋转	不支持
Nintendo Switch	不支持
安卓手机	不支持

*规格如有更改,恕不另行通知。

DUEX® LITE

便携式笔记本拓展屏



MP

用户指南

Copyright © 2021 MOBILE PIXELS INC. All Rights Reserved. No part of this manual, including the products and software described in it, may be reproduced, transmitted, transcribed, stored in a retrieval system, or translated into any language in any form or by any means, without the express written permission of MOBILE PIXELS INC. Product warranty or service will not be extended if (1) this product is repaired, modified or altered, unless such repair, modification or alteration is authorized in writing by MOBILE PIXELS INC. or (2) the serial number of the product is destroyed or missing. MOBILE PIXELS INC. PROVIDES THIS MANUAL "AS IS" WITHOUT WARRANTY OF ANY KIND, EITHER EXPRESS OR IMPLIED, INCLUDING BUT NOT LIMITED TO THE IMPLIED WARRANTIES OR CONDITIONS OF MERCHANTABILITY OR FITNESS FOR A PARTICULAR PURPOSE. IN NO EVENT SHALL MOBILE PIXELS INC. ITS DIRECTORS, OFFICERS, EMPLOYEES OR AGENTS BE LIABLE FOR ANY INDIRECT, SPECIAL, INCIDENTAL, OR CONSEQUENTIAL DAMAGES (INCLUDING DAMAGES FOR LOSS OF PROFITS, LOSS OF BUSINESS, LOSS OF USE OR DATA, INTERRUPTION OF BUSINESS AND THE LIKE) EVEN IF MOBILE PIXELS INC. HAS BEEN ADVISED OF THE POSSIBILITY OF SUCH DAMAGES ARISING FROM ANY DEFECT OR ERROR IN THIS MANUAL. FOR PRODUCT SPECIFICATIONS AND INFORMATION CONTAINED IN THIS MANUAL ARE FOR INFORMATIONAL USE ONLY AND ARE SUBJECT TO CHANGE AT ANY TIME WITHOUT NOTICE, AND SHOULD NOT BE CONSTRUED AS A COMMITMENT BY MOBILE PIXELS INC. MOBILE PIXELS INC. ASSUMES NO RESPONSIBILITY OR LIABILITY FOR ANY ERRORS OR INACCURACIES THAT MAY APPEAR IN THIS MANUAL, INCLUDING THE PRODUCTS AND SOFTWARE DESCRIBED IN IT, AND/OR ANY CONSEQUENCES ARISING THEREFROM. INFORMATION APPEARING IN THIS MANUAL MAY OR MAY NOT BE REGISTERED TRADEMARKS OR COPYRIGHTS OF THEIR RESPECTIVE COMPANIES, AND IS USED ONLY FOR IDENTIFICATION OR EXPLANATION AND TO THE OWNERS' BENEFIT, WITHOUT INTENT TO INFRINGE.

6.2 安全和操作

重要安全信息

在设置Duex Lite之前,请仔细阅读用户手册和其他数据。如果任何部件破损或损坏,请不要尝试拆开DUEX LITE或尝试自行修理,请联系零售或直接通过电子邮件发送至:contact@mobilepixels.us。在适当的条件下存放Duex Lite,避免暴露在极热、潮湿和灰尘的环境中。我们建议您将Duex Lite放置在一个平稳的表面上,并将Duex Lite放在护套中以便在运输过程中保护它。切勿将任何液体洒到Duex Lite的表面或开口处。请勿在屏幕上喷洒任何清洁剂以免触电。如果您的Duex Lite被弄湿,请拔下所有数据线并在Duex Lite完全干燥后重新连接。在清洁Duex Lite之前,请小心拔下所有数据线。清洁时,使用柔软干燥的无纺布。为确保获得满意的体验,请根据推荐的笔记本电脑显示尺寸搭配使用DUEX LTE。转换DUEX LTE方向时,请断开数据线,将DUEX LTE与您的笔记本电脑背板断开,绕背板垂直式旋转180,再重新连接到笔记本电脑的背板上。

窒息危险

DUEX LITE及其配件包含可能会对儿童造成窒息危险的危险小零件,请让儿童远离它们。

医疗设备干扰:

DUEX LITE内含磁铁,还带有发射电磁场的组件和无线电,可能会干扰个人医疗设备,例如心脏起搏器或除颤器,请保持DUEX LITE与医疗设备之间的安全距离。有关您的医疗设备具体详情,请咨询医生或医疗设备制造商。如果您的个人医疗设备受到干扰,请暂停使用DUEX LITE。带有磁存储数据的物品,例如信用卡和硬盘驱动器可能会对磁场或电磁场有敏感反应,因此应与DUEX LITE保持一定距离。

FCC合规性声明:

本设备符合FCC条例第15章的规定。操作须满足以下两个条件:1.该设备不会产生有害干扰。2.该设备须不受外界干扰,包括可能引起意外操作的干扰。说明:该设备已经过测试,符合FCC条例第15章对B类数字设备的限制要求。这些限制旨在提供合理的保护,防止住宅安装中的有害干扰。该设备会产生、使用并能散发辐射射频能量,如果不按照说明进行安装和使用,可能会对无线电通信造成有害干扰,但不能保证在特定安装中不会发生干扰。如果此设备确实对无线电或电视接收产生不利干扰(可通过关闭和打开设备来确定),建议使用者尝试通过以下一种或多种措施纠正干扰:1.重新调整或摆放接收天线。2.增大设备和接收器之间的距离。3将设备连接到与接收器连接的电路不同的电路插座上。4.咨询经销商或有经验的无线电/电视技术人员获得帮助。

质保

Mobile pixels INC保证本产品自购买之日起为期1年的质保期。产品或服务保修不延伸至因不正确的安装、误用、疏忽、修改、非授权第三方更改、环境不当或其他违规行为而导致的任何损失或损害。

支持信息:

有关详细的故障排除信息,请参见: CONTACT@MOBILEPIXELS.US