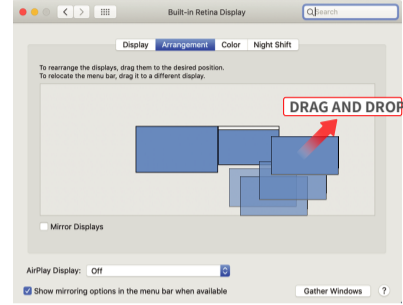
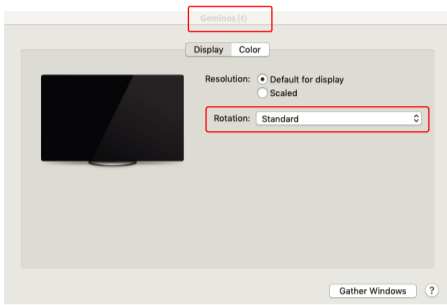


6.4 Mac OS的旋轉顯示和佈局設定

- 需將顯示器放置在左側或右側時，只需將其拖放到所需的一側即可

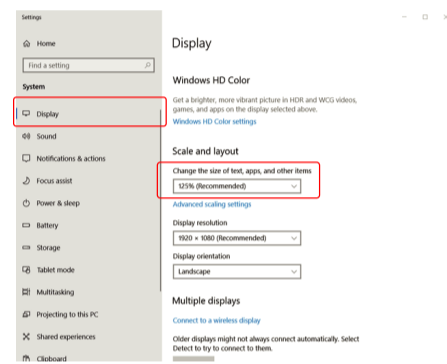
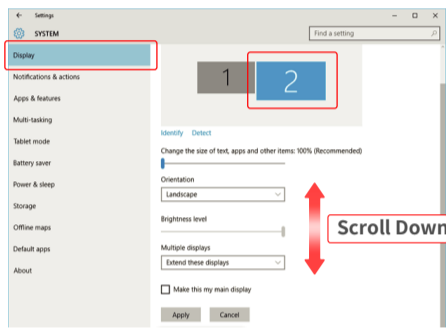


- 需旋轉顯示時，請轉到Geminos (T) 顯示視窗，選擇合適的“旋轉”選項



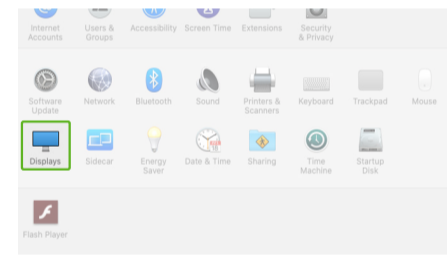
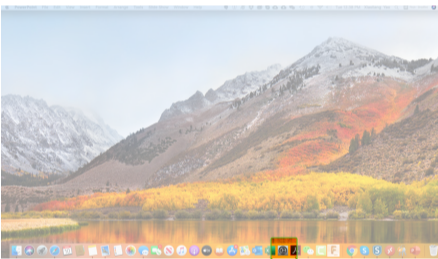
6.5 Windows的更改顯示設定以調整內容大小

1. 要在調整Geminos (T) 顯示器上調整內容的大小。首先單擊顯示設定下的數字“2”顯示器。
2. 向下滾動並查詢“縮放和佈局”選項
3. 文字的預設大小設定為125%，使用者可以根據使用者偏好將其增加至175%或減少至100%

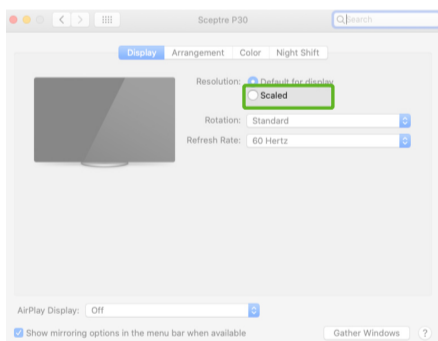


6.6 Mac OS的更改顯示設定以畫面大小

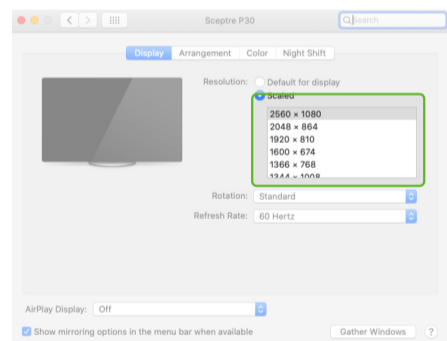
1. 單擊系統設定
2. 單擊顯示屏



3. 按住“選項”鍵並單擊“縮放”



4. 選擇你需求的解析度



7 控式螢幕操作(僅限 Windows)

請參見第3節。必須使用方法2或方法3連線底部顯示器。

8 技術資訊

	Geminos	Geminos T
觸控式螢幕	X	✓
產品尺寸	20" x 22"	20" x 22"
顯示尺寸	24" x 2	24" x 2
厚度	4"	4"
質量	20 lbs	20 lbs
顏色	黑色	黑色
亮度	250N	250N
解析度	1080P	1080P
重新整理率	60Hz	60Hz
面板型別	IPS	IPS
背光	LED	LED
色深	6 BIT	6 BIT
色域	97% SRGB	97% SRGB
對比度	1000:1	1000:1
響應時間	14 ms	14 ms
可視角度	89 Degrees	89 Degrees
PPI	97	123
顯示處理	Matte	Anti-Glare
耗電量	35W Total	35W Total
揚聲器	3W x2	3W x2

相容性

作業系統	Mac、Windows 和 Linux *支援 Linux 和 Chrome, 使用 HDMI 訊號	Mac、Windows 和 Linux * 支援 Linux 和 Chrome, 使用 HDMI 訊號。
裝置	膝上型電腦、臺式機、Xbox、PlayStation	膝上型電腦、臺式機、Xbox、PlayStation
直充	65W USB-C直充, 需要1-2個小時	65W USB-C直充, 需要1-2個小時

安全和操作

重要安全資訊

在設定GEMINOS/GEMINOS T之前, 請仔細閱讀使用者手冊和其他資料。如果任何部件損壞或損壞, 請不要嘗試開啟GEMINOS/GEMINOS T或嘗試自行修復。請聯絡零售店、合格的服務技術人員或直接透過電子郵件傳送至: contact@mobilepixels.us。在適當的條件下儲存GEMINOS/GEMINOS T, 避免暴露在酷熱、潮溼和灰塵中。我們建議您將GEMINOS/GEMINOS T放置在一個平穩的表面上, 並將GEMINOS/GEMINOS T放在一個護套中, 以在運輸過程中保護它。切勿將任何型別的液體灑到GEMINOS/GEMINOS T的表面或開口中。請勿在螢幕上噴灑任何清潔劑, 以避免觸電。如果GEMINOS/GEMINOS T變溼, 請拔下所有電纜並重新連線, 直到GEMINOS/GEMINOS T完全乾燥。清潔GEMINOS/GEMINOS T之前, 小心取下所有電纜。用柔軟、乾燥、無絨布清潔。為了確保令人滿意的體驗, 請將GEMINOS/GEMINOS T與膝上型電腦的推薦顯示尺寸一起使用。當您轉換GEMINOS/GEMINOS T方向時, 請斷開資料線, 將GEMINOS/GEMINOS T與您的膝上型電腦斷開連線, 繞背板垂直旋轉180°, 再重新連線到膝上型電腦的背板上。

FCC合規宣告

本裝置符合FCC條例第15章的規定。操作須滿足以下兩個條件: 該裝置不會產生有害干擾該裝置不受外界干擾, 包括可能引起意外操作的干擾; 該裝置已經過測試, 符合FCC條例第15章對B類數字裝置的限制要求。這些限制旨在提供合理的保護, 防止住宅安裝中的有害干擾。該裝置會產生、使用並能散發輻射射頻能量, 如果不按照說明進行安裝和使用可能會對無線電通訊造成有害干擾, 但不能保證在特定安裝中不會發生干擾。如果此裝置確實對無線電或電視接收產生不利干擾(可透過關閉和開啟裝置來確定), 建議使用者嘗試透過以下一種或多種措施糾正干擾: 重新調整或擺放接收天線。增大裝置和接收器之間的距離將裝置聯機到與接收器聯機的電路不同的電路插座上。諮詢經銷商或有經驗的無線電/電視技術人員獲得幫助。

質保

Mobile Pixels INC保證本產品自購買之日起為期1年的質保期。產品或服務保修不延伸至因不正確的安裝、誤用、疏忽、修改、非授權第三方更改、環境不當或其他違規行為而導致的任何損失或損害。

售後

關詳細故障排除資訊, 請聯絡

CONTACT@MOBILEPIXELS.US

窒息危險

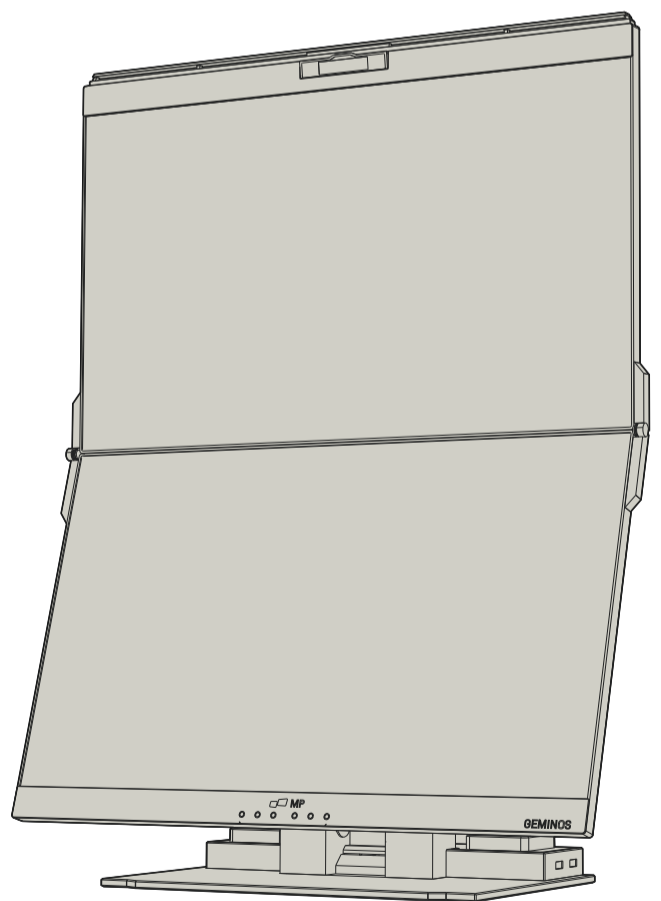
GEMINOS/GEMINOS T和配件包含可能對兒童造成窒息危險的小部件, 請將其放在兒童夠不到的地方。小部件, 請將其放在兒童够不到的地方。

醫療裝置干擾

GEMINOS/GEMINOS T包含磁鐵。GEMINOS/GEMINOS T還包含發射電磁場的組件和無線電。它可能會干擾個人醫療裝置, 如起搏器或除顫器。在GEMINOS/GEMINOS T和醫療裝置之間保持安全距離。請諮詢醫生或醫療器械製造商, 瞭解醫療器械的具體細節。如果您的個人醫療裝置出現干擾, 請停止使用GEMINOS/GEMINOS T。GEMINOS/GEMINOS T帶有磁儲存資料的物品, 例如信用卡和硬碟。驅動器可能會對磁場或電磁場有敏感反應, 因此應與GEMINOS/GEMINOS T保持一定距離。

GEMINOS (T)®

24英寸可摺疊螢幕, 提高工作效率



MP

使用者指南 ▶

版權所有 © 2021 MOBILE PIXELS INC。保留所有權利。本手冊的任何部分, 包括其中描述的產品和軟體, 均不得以任何形式或任何方式複製、傳播、轉錄、儲存於檢索系統或翻譯成任何語言, 除非購買者為備份目的保留了文件, 未經MOBILE PIXELS INC明確書面許可。如果不經MOBILE PIXELS INC明確書面許可, 產品的保修或服務將不會延長: (1) 產品經修理、修改或改動, 除非經MOBILE PIXELS INC書面授權, 否則不得修理、修改或改動; 或 (2) 產品的序列號被損毀或遺失。MOBILE PIXELS INC按“現狀”提供本手冊, 不附帶任何型別的保證, 無論是明示的還是暗示的, 包括但不限於適銷性 或特定用途的暗示保證。在任何情況下, 即使MOBILE PIXELS INC已被告知可能發生的由於本手冊或產品中的任何缺陷或錯誤導致的任何間接、特殊、偶然或後果性損害(包括利潤損失、業務損失、使用或資料喪失、業務中斷等), ASUS、其董事、高階管理人員、僱員或代理商均不承擔任何責任。本手冊中所包含的規格和資訊僅供資訊用途, 隨時可更改而無需提前通知, 不應被視為MOBILE PIXELS INC的承諾。MOBILE PIXELS INC對本手冊中可能出現的任何錯誤或不準確資訊, 包括其中描述的產品和軟體, 不承擔任何責任或義務。本手冊中出現的產品和公司名稱可能是其各自公司的註冊商標或版權, 也可能不是, 僅用於標識或解釋, 並且對其所有者有益, 沒有侵權意圖。

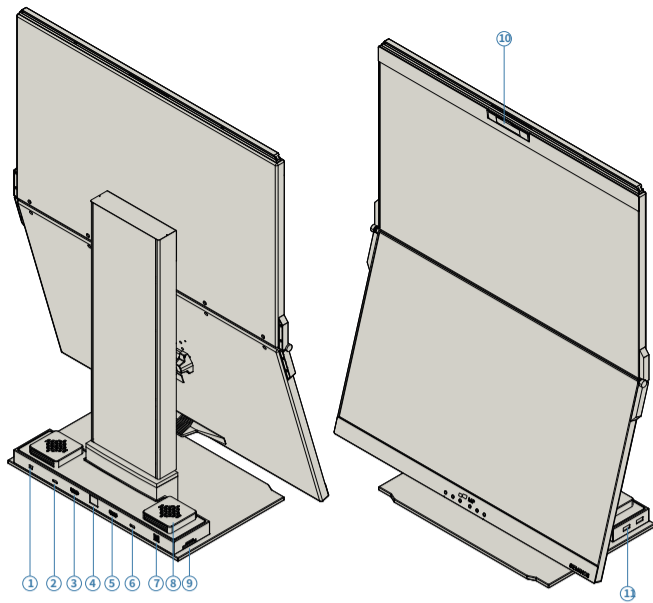
包裝概述

概述

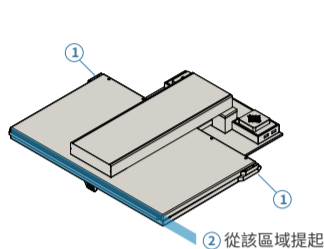
- 1 耳機插孔
- 2 頂部顯示USB-C/DP輸入
- 3 頂部顯示HDMI輸入
- 4 乙太網連線
- 5 底部顯示HDMI輸入
- 6 底部顯示USB-C/DP輸入 (必須連線才能啟用USB集線器)
- 7 電源輸入
- 8 揚聲器
- 9 SD/TF卡插槽
- 10 攝像頭
- 11 USB-A*2

附件

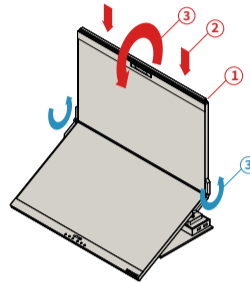
- 1 使用說明書
- 2 HDMI電纜*2
- 3 USB-C電纜*2
- 4 帶USB介面的USB-C電纜*1
- 5 電源



操作Geminus & Geminus (T)



2 從該區域提起



設定Geminus(T)

- 1 透過提起指示區域，從包裝中取出Geminus(T)
- 2 擴充套件模式。提起扶手以開啟Geminus(T)
- 3 推並扭動側鎖以調整位置。

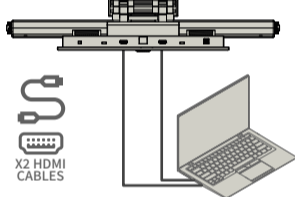
摺疊Geminus(T)

- 1 將雙側扶手推到底部
- 2 按下直到感到“咔嗒”聲
- 3 Geminus(T)已解鎖，緩慢將頂部顯示螢幕合攏成貝殼狀模式

3 連線Geminus(T)

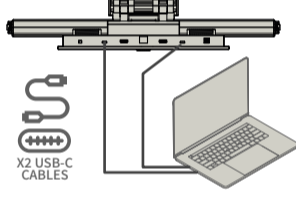
存在三種可透過USB-C和/或HDMI連線Geminus的方式。在設定時，將Geminus視為兩個獨立的顯示器。

HDMI + HDMI



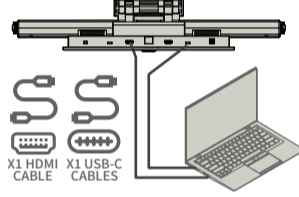
取出兩根HDMI電纜，將其插入計算機的側面和顯示器的背面，其中一個連線插在標有“頂部”的位置，另一個連線插在標有“底部”的位置。

USB-C + USB-C



取出兩根USB-C電纜，將其插入計算機的側面和顯示器的背面，其中一個連線插在標有“頂部”的位置，另一個連線插在標有“底部”的位置。免責宣告：僅當您擁有兩個啟用顯示功能的USB-C埠時，此方法有效。

HDMI + USB



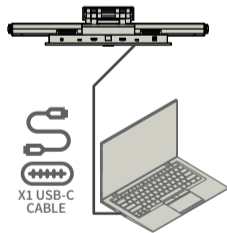
使用HDMI電纜將其插入計算機和顯示器的背面，確切地插入“頂部”埠。然後將USB-C連線到一個啟用顯示埠的USB-C埠，將另一端連線到顯示器的“底部”埠。注意：攝像頭、揚聲器和集線器僅適用於方法2和方法3。對於方法1，您需要額外的USB顯示埠。在下載並安裝驅動程式後，重新啟動您的裝置。一旦重新啟動，使用標有紅色絲帶的USB-C電纜連線到裝置，然後連線到Geminus的“底部”顯示埠。連線後，應該會彈出安全性問題。一旦您都允許了，您應該會看到Geminus開機。置。

驅動

透過驅動程式有兩種方式使用USB-C連線Geminus。首先，請訪問我們的網站www.mobilepixels.us，並在螢幕頂部點選“驅動程式”。下載適用於您的裝置 (Windows或Mac) 的Geminus驅動程式。

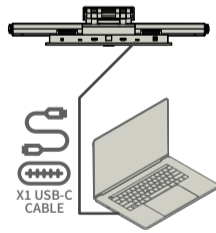
Windows驅動程式

下載並安裝驅動程式後，重新啟動您的裝置。一旦重新啟動，使用標有紅色絲帶的USB-C電纜連線到裝置，然後連線到Geminus的“底部”顯示埠。提示：如果在驅動程式下載後，Windows沒有彈出視窗，請在您的資料夾中找到驅動程式。



Mac驅動程式

在下載並安裝驅動程式後，重新啟動您的裝置。一旦重新啟動，使用標有紅色絲帶的USB-C電纜連線到裝置，然後連線到Geminus的“底部”顯示埠。連線後，應該會彈出安全性問題。一旦您都允許了，您應該會看到Geminus開機。置。

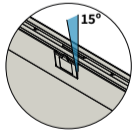


免責宣告：如果您使用的是較舊的Mac作業系統，說明可能會有不同。

4 USB集線器和攝像頭

必須透過方法2或3連線底部顯示器以啟用集線器和攝像頭

集線器規格	攝像頭規格 (傾斜度可調)
<ul style="list-style-type: none">• 2*USB A 3.0埠• TF/SD卡插槽• RJ 45乙太網埠@100 Mbps• 3.5 mm音訊插孔• 2*5W揚聲器	<ul style="list-style-type: none">• 15°可調整性• 附帶輸入麥克風• 1080P解析度



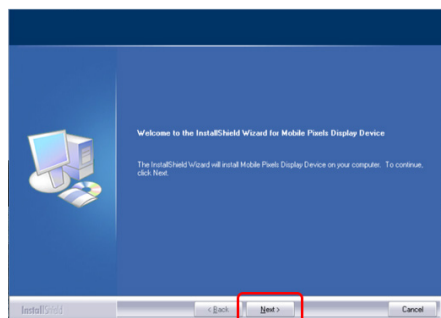
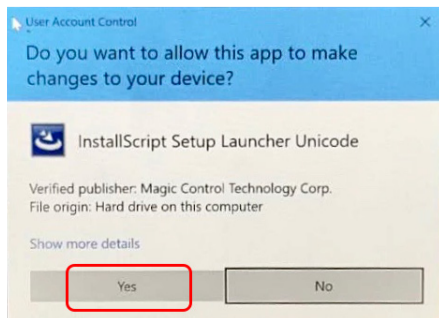
5 驅動安裝

將Windows膝上型電腦連線到Mobile Pixels Geminus(T)，等待20秒，監視器應該會開啟。如果顯示器無法開啟，請執行以下步驟：

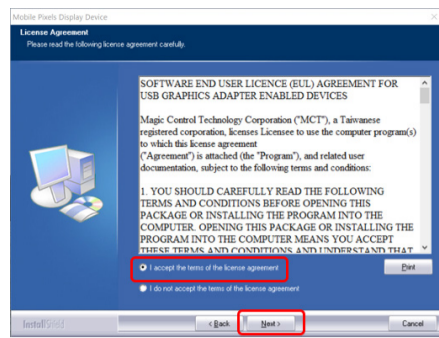
5.1 Windows安裝指南

1. 請從以下地址下載正確的Windows驅動程式：
WWW.MOBILEPIXELS.US/PAGES/DOWNLOAD-DRIVERS
2. 雙擊並啟動安裝程式。在下面的視窗中單擊“是”

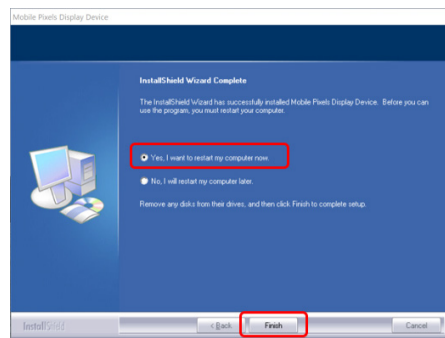
3. 然後點選完成 [下一步]：



4. 請選擇“我接受許可協議的條款”，然後點選下一步



5. 請選擇“是，我想立即重新啟動我的計算機”，然後點選完成



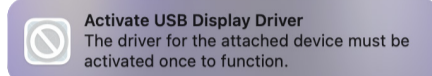
5.2 Apple OS安裝

在執行驅動程式安裝之前，請勿將Mobile Pixels裝置插入Mac

1. 請從下面的連結下載Mac驅動程式。運行“MP_Graphics_Driver_v3.4”檔案，將驅動程式載入到Mac資料夾Mac資料夾
2. 單擊MP_Graphics_Driver_v3.4請按照說明安裝驅動程式。

WWW.MOBILEPIXELS.US/PAGES/DOWNLOAD-DRIVERS

3. 安裝後，系統應該會彈出一個名為“系統擴充套件被阻止”的螢幕，要求使用者首次啟用這些擴充套件。點選“開啟安全性偏好設定”以前往設定頁面。

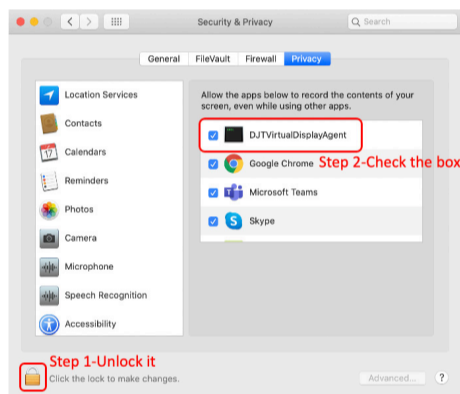


重要提示：此警告並非始終顯示。即使未顯示此警告，在進行新的安裝時，使用者仍必須“允許”安裝Mobile Pixels驅動程式並重新啟動膝上型電腦。

4. (系統重新啟動後) 將Mobile Pixels裝置連線到Mac電腦，應該會彈出一個螢幕錄製提示，“點選開啟系統偏好設定”。

5. 前往“系統偏好設定”>“安全性與隱私”>“隱私”。

7. 滾動並選擇“螢幕錄製”，然後選“DJTVirtualDisplayAgent”。

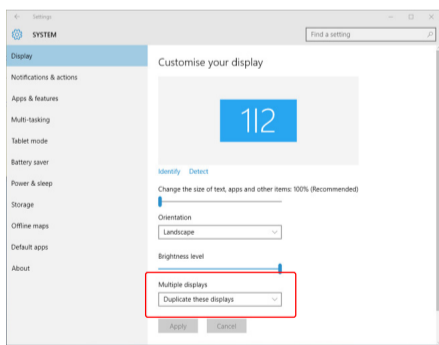


6 顯示設定

6.1 Window的複製模式和擴充套件模式

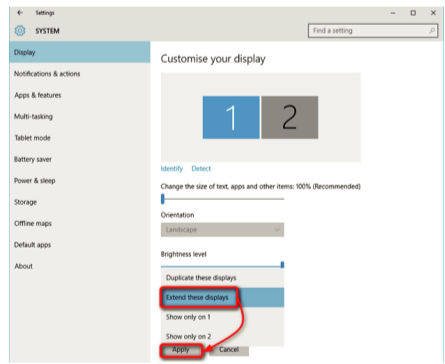
複製模式

- 連線Geminus (T)時，右鍵單擊桌面，然後選擇“顯示設定”
- 此時您會看到複製模式或者拓展模式
- 如果您是複製螢幕模式，需要更改為擴充套件模式，請從下拉框中單擊“複製這些顯示”



擴充套件模式

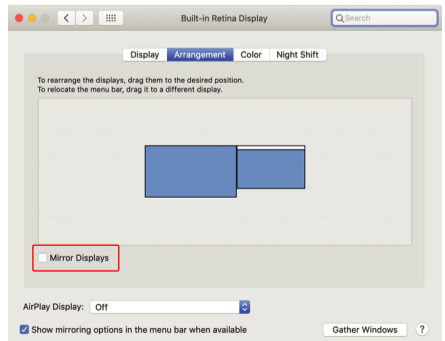
- 開啟下拉框後，選擇“擴充套件這些顯示”
- 然後單擊“應用”
- 即更改到擴充套件模式



6.2 Mac OS的複製模式和擴充套件模式

-單擊系統偏好設定，然後轉到顯示屏

-選中“鏡象顯示”框將在複製模式和擴充套件模式之間切換



6.3 Window的旋轉顯示和佈局設定

如果你已經處於“擴充套件模式”，並希望使用左側的Geminus(T)

1. 先單擊第二個螢幕圖示
2. 然後開啟方向下拉框，將其從“橫向”更改為“橫向(旋轉)”；選擇選擇縱向模式為“縱向”
3. 然後單擊“應用”。

-現在，你的螢幕已上下翻轉，只需額外一步即可在左側使用。
-透過簡單地“拖放”，將第二個顯示圖示從第一個顯示的右側移動到左側
-單擊“應用”以完成佈局的設定。