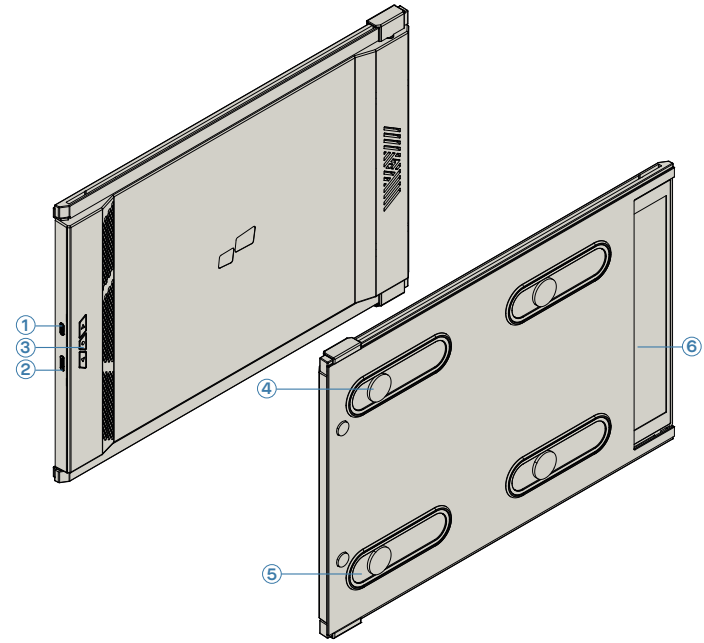


1.1 Moniteur et accessoires

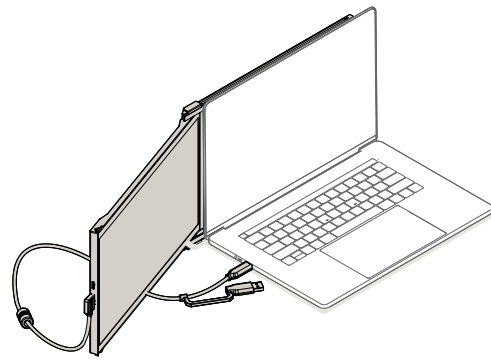
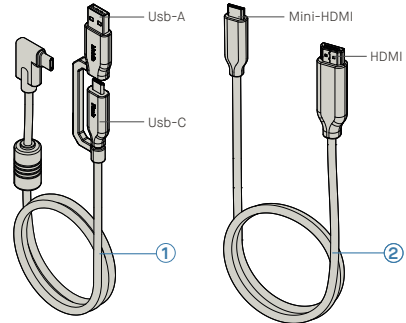


Duex Max DS

- ① Port Usb Type-C Port
- ② HDMI Mini
- ③ Boutons Menu
- ④ Plaques Magnétiques
- ⑤ Plaques Métalliques
- ⑥ Écran

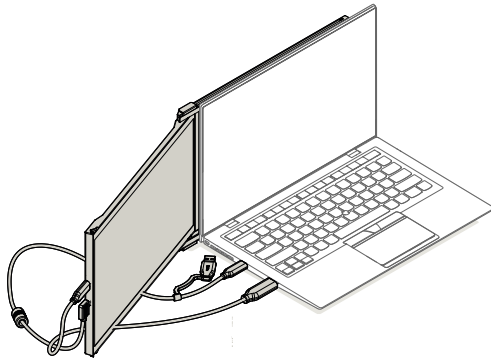
Accessories

- ① USB Câble SB Type-C avec adaptateur USB-A vers C Câbles
- ② HDMI
- ③ Plaques Magnétiques
- ④ Stickers



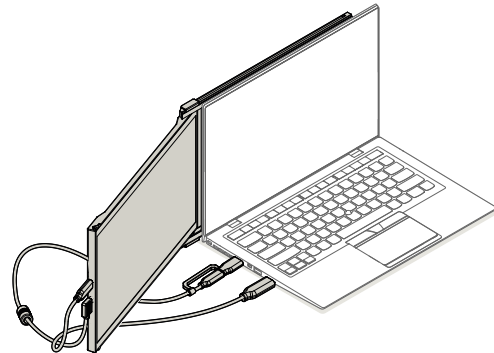
En utilisant uniquement le câble USB-C vers C

Remarque : pour les ordinateurs portables dotés d'un port USB-C avec le mode DP ALT



Utilisation du câble USB-C vers C avec le câble HDMI

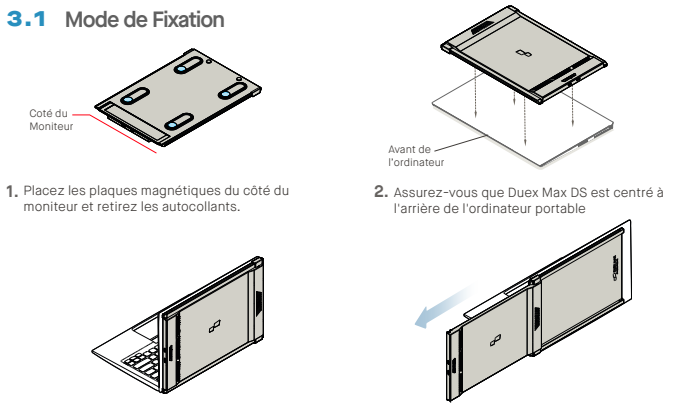
Remarque : pour les ordinateurs portables dotés d'un port USB-C sans mode DP ALT



Utilisation d'un câble USB-C vers C et d'un adaptateur de type A avec un câble HDMI.

Note : Pour les ordinateurs portables qui n'ont qu'un port USB-A et HDMI

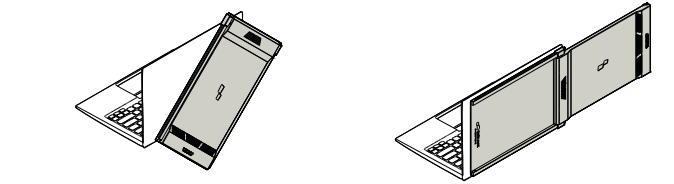
3.1 Mode de Fixation



1. Placez les plaques magnétiques du côté du moniteur et retirez les autocollants.
2. Assurez-vous que Duex Max DS est centré à l'arrière de l'ordinateur portable

3. Ouvrez l'ordinateur portable
4. Faites glisser Duex Max DS et faites pivoter l'écran. *Câble USB omis

3.2 Moniteur rotatif



1. Pour l'utiliser de l'autre côté, tournez-le de 180 degrés. S'enclenche à l'arrière de l'ordinateur portable.
2. Faites-le glisser et vous êtes prêt à travailler.

3.3 Mode Portrait



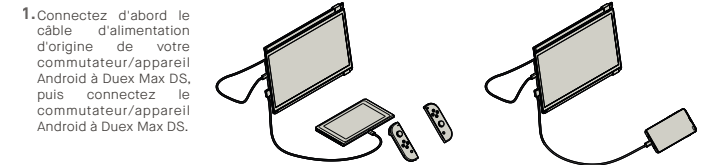
1. Glissez Duex Max DS et tournez de 110° degrés
2. Connectez Duex Max DS au PC et utilisez-le en mode portrait. Allez dans les paramètres d'affichage pour faire pivoter l'écran *USB Cable omis

3.4 Mode de présentation



1. Faites glisser Duex Max DS et faites-le pivoter.
2. Pour accéder au mode présentation, il suffit de faire pivoter Duex Max DS de 180 degrés vers l'arrière de l'ordinateur portable *Câble USB

3.5 Mode Nintendo Switch et Android Duex Max DS uniquement



1. Connectez d'abord le câble d'alimentation d'origine de votre commutateur/appareil Android à Duex Max DS, puis connectez le commutateur/appareil Android à Duex Max DS.

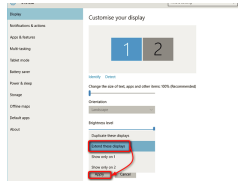
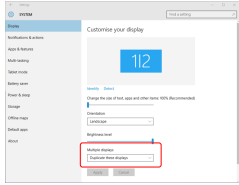
4 Display Settings

4.1 Mode de duplication en mode d'extension pour Windows

--Cliquez avec le bouton droit de la souris sur votre bureau lorsque Duex Max DS est connecté et choisissez "Paramètres d'affichage"
-Vous devriez alors voir cet écran ou celui de la section suivante.

- Lorsque la boîte déroulante s'ouvre, choisissez "Étendre ces affichages"
- Cliquez ensuite sur "Appliquer"
- Vous êtes maintenant en mode extension suivante.

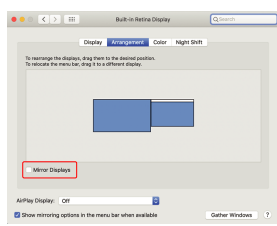
-Si vous avez un écran dupliqué et que vous voulez le passer en mode extension, cliquez sur "Dupliquer ces écrans" dans le menu déroulant.



4.2 Mode de duplication en mode d'extension pour Mac OS

-Cliquez sur les préférences du système et allez à Affichages

- Si vous cochez la case "Miroir d'affichage", vous passerez du mode de duplication au mode d'extension pour Duex Max DS



4.3 Rotation de l'affichage et configuration de la mise en page pour Windows

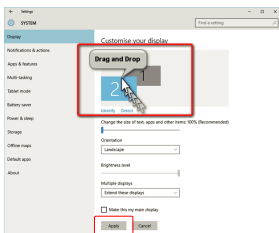
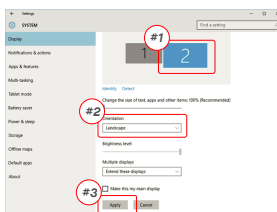
Si vous êtes déjà en mode "Étendu" et que vous souhaitez utiliser Duex Max DS sur la gauche

- Votre écran est maintenant à l'envers et prêt à être utilisé à gauche avec une étape supplémentaire.

1. Cliquez d'abord sur l'icône du 2e écran
2. Ouvrez ensuite le menu déroulant Orientation et remplacez "Paysage" par "Paysage (retourné)" ; choisissez "Portrait" pour le mode Portrait.
3. Cliquez ensuite sur "Appliquer"

- Déplacez l'icône du deuxième écran de la droite vers la gauche du premier écran par simple "glisser-déposer".

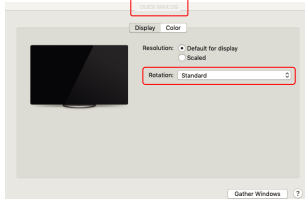
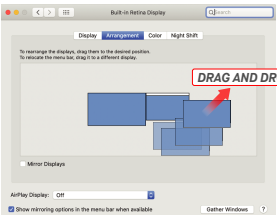
- Cliquez sur "Appliquer" pour terminer le paramétrage de la mise en page.



4.4 Rotation de l'affichage et configuration de la mise en page pour Mac OS

- Pour positionner l'écran à gauche ou à droite, il suffit de faire glisser-déposer le côté que vous souhaitez

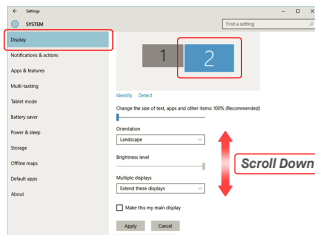
- Pour faire pivoter l'affichage, accédez à l'affichage Duex Max DS et choisissez les options de "Rotation" appropriées



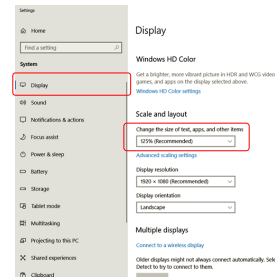
4.5 Modifier les paramètres d'affichage pour ajuster la taille du contenu sous Windows

1. Pour ajuster la taille du contenu sur le moniteur Duex Max DS, cliquez d'abord sur le moniteur numéro "2" sous Display setting.

2. Faites défiler l'écran vers le bas et recherchez les options "échelle et mise en page"

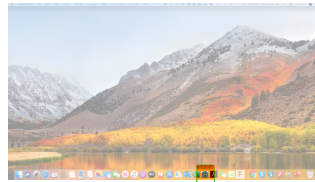


3. La taille par défaut du texte est fixée à 125 % et l'utilisateur peut l'augmenter jusqu'à 175 % ou la réduire à 100 % selon ses préférences.

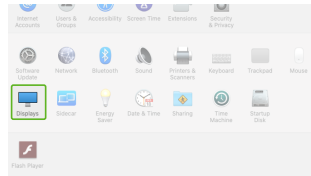


4.6 Modifier les paramètres d'affichage pour ajuster la taille du contenu pour Mac OS

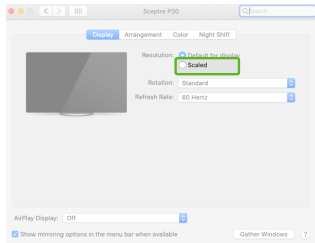
1. Cliquez sur Préférences système



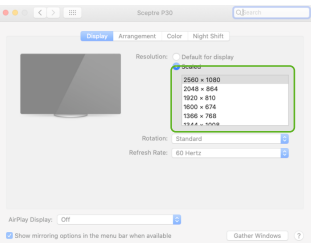
2. Cliquez sur Affichages



3. Maintenez la touche "Option" enfoncée et cliquez sur "Echelle"



4. Sélectionnez la résolution qui correspond à vos besoins



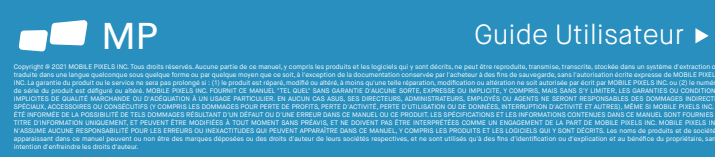
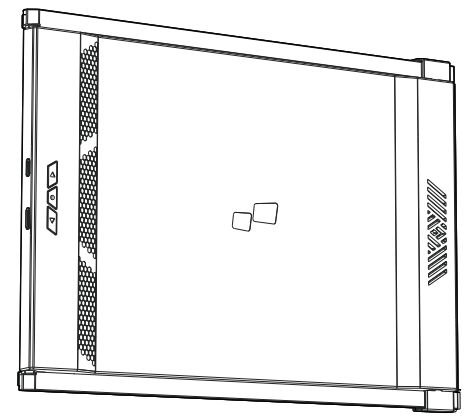
5 Technical Information

Mode	DUEX MAX DS
Taille	14.1 In
Masse	1.8 Lbs
Epaisseur	0.60 In
Plus fin	0.35 In
Signaux Hybrides	Yes
Mode Eye-Care	yes
Auto-Rotation	Yes
Nintendo Switch	Yes
Android Phones	Yes

*Specifications are subject to change without notice.

DUEX® MAX DS

Moniteur Portable Pour Ordinateur



5.2 Précautions d'emploi

IMPORTANT SAFETY INFORMATION

Lisez attentivement le manuel d'utilisation et les autres documents avant d'installer le DUEX MAX DS. Si une pièce est cassée ou endommagée, n'essayez pas d'ouvrir le DUEX MAX DS ou de le réparer vous-même, contactez le revendeur, un technicien qualifié ou envoyez-nous un e-mail directement à contact@mobilepixels.us. Stockez DUEX MAX DS dans des conditions appropriées, évitez l'exposition à la chaleur extrême, à l'humidité et à la poussière. Nous vous recommandons de placer le DUEX MAX DS sur une surface stable et de le ranger dans une housse pour le protéger pendant le transport. Ne renversez jamais de liquide sur la surface ou dans les ouvertures de l'écran. Ne vaporisez pas de produit nettoyant sur l'écran afin d'éviter tout choc électrique. Si votre DUEX MAX DS est mouillé, débranchez tous les câbles et rebranchez-les jusqu'à ce que le DUEX MAX DS soit complètement sec. Débranchez soigneusement tous les câbles avant de nettoyer le DUEX MAX DS. Nettoyez-le avec un chiffon doux, sec et non pelucheux. Pour garantir une expérience satisfaisante, utilisez DUEX MAX DS avec la taille d'écran recommandée pour votre ordinateur portable. Veuillez débrancher les câbles lorsque vous inversez la position du DUEX MAX DS, déconnectez le DUEX MAX DS du fond de panier de votre ordinateur portable, tournez-le de 180°, autour d'un vecteur normal au fond de panier, et recouplez-le au fond de panier de l'ordinateur portable.

RISQUE D'ÉTOUFFEMENT

DUEX MAX DS et ses accessoires contiennent de petites pièces qui peuvent présenter un risque d'étouffement pour les jeunes enfants, veuillez les garder hors de portée des jeunes enfants.

INTERFÉRENCE AVEC LES APPAREILS MÉDICAUX

Le DUEX MAX DS contient des aimants. Le DUEX MAX DS contient également des composants et des radios qui émettent des champs électromagnétiques. Cela peut interférer avec les appareils médicaux personnels, par exemple les stimulateurs cardiaques ou les défibrillateurs. Gardez une distance de sécurité entre le DUEX MAX DS et votre appareil médical. Consultez un médecin ou le fabricant de l'appareil médical pour connaître les détails spécifiques de votre appareil médical. Cessez d'utiliser le DUEX MAX DS si vous observez des interférences avec vos appareils médicaux personnels. Les objets contenant des données magnétiques, tels que les cartes de crédit et les disques durs, peuvent être sensibles aux champs magnétiques ou électromagnétiques et doivent donc être tenus à distance du DUEX MAX DS.

DÉCLARATION DE CONFORMITÉ FCC

Cet appareil est conforme à la partie 15 des règles de la FCC. Son utilisation est soumise aux deux conditions suivantes : 1. Cet appareil ne doit pas causer d'interférences nuisibles. 2. Cet appareil doit accepter toute interférence reçue, y compris les interférences susceptibles de provoquer un fonctionnement indésirable. Remarque : Cet équipement a été testé et déclaré conforme aux limites imposées aux appareils numériques de classe B, conformément à la partie 15 des règles de la FCC. Ces limites sont conçues pour fournir une protection raisonnable contre les interférences nuisibles dans une installation résidentielle. Cet équipement génère, utilise et peut émettre une énergie de fréquence radio, et s'il n'est pas installé et utilisé conformément aux instructions, il peut causer des interférences nuisibles aux communications radio. Cependant, il n'y a aucune garantie que des interférences ne se produiront pas dans une installation particulière. Si cet équipement provoque des interférences nuisibles à la réception de la radio ou de la télévision, ce qui peut être déterminé en éteignant et en allumant l'équipement, l'utilisateur est encouragé à essayer de corriger les interférences par une ou plusieurs des mesures suivantes : 1. Réorienter ou déplacer l'antenne de réception. 2. Augmenter la séparation entre l'équipement et le récepteur. 3. Connecter l'appareil à une prise de courant située sur un circuit différent de celui auquel le récepteur est connecté. 4. Consultez le revendeur ou un technicien radio/TV expérimenté pour obtenir de l'aide.

GARANTIE

Mobile Pixels INC garantit ce produit pour une période d'un an à compter de la date d'achat originale. La garantie du produit ou du service ne sera pas étendue aux pertes ou dommages dus à une mauvaise installation, une mauvaise utilisation, une négligence, une modification, une altération par un tiers non autorisé, un environnement inapproprié ou d'autres irrégularités.

SUPPORT

Pour obtenir des informations détaillées sur le dépannage, veuillez contacter

CONTACT@MOBILEPIXELS.US