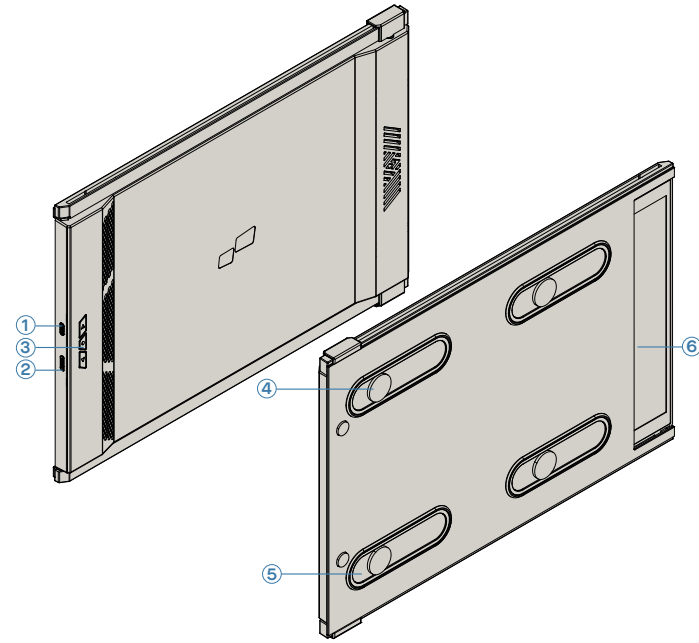


1 Visión general de paquete

1.1 Monitor y accesorios

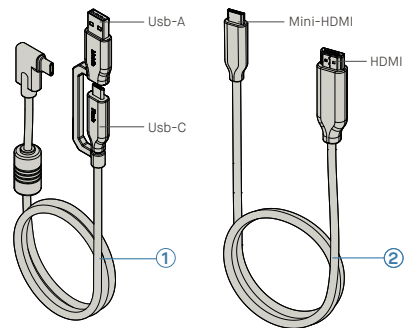


Duex Max DS

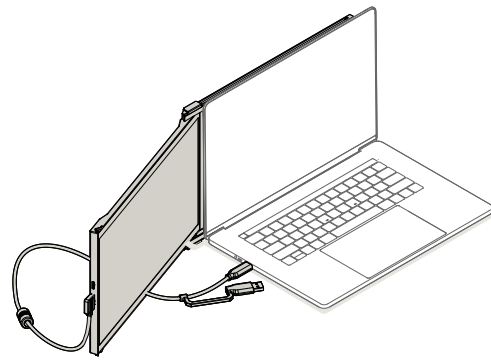
- ① Puert Usb TipoC
- ② Puert MiniHDMI
- ③ Botones Menú
- ④ Placas Magnéticas
- ⑤ Placas Metálicas
- ⑥ Pantalla

Accesorios

- ① USB Tipo-C cable con USB-A A C adaptador
- ② Cable HDMI
- ③ Placas Magnéticas
- ④ Etiquetas Adhesivas

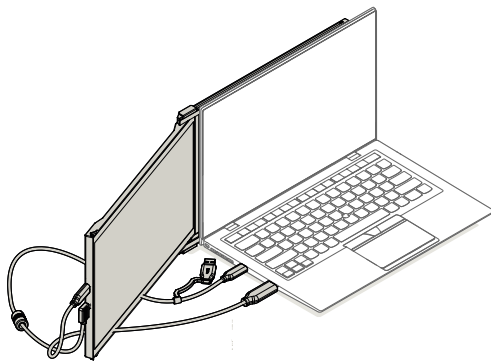


2 Opciones de Conexión



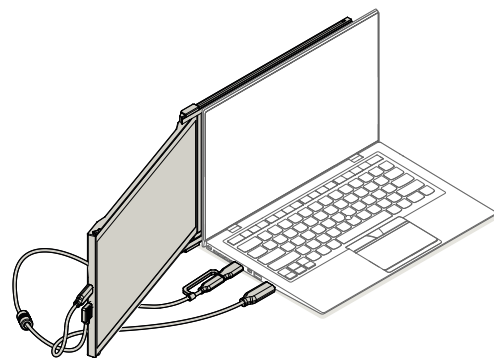
Usando solo cable USB-C a C

Nota: Para laptop con puerto USB-C con modo DP ALT



Uso de cable USB-C a C con cable HDMI

Nota: Para laptop con Puerto USB-C sin modo DP ALT

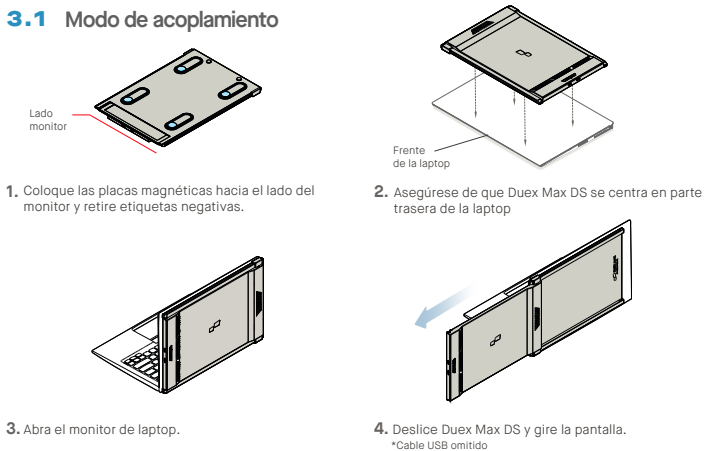


Usar Cable USB a C y adaptado Tipo A con cable HDMI

Nota: Para laptop con solo puerto USB-A y HDMI

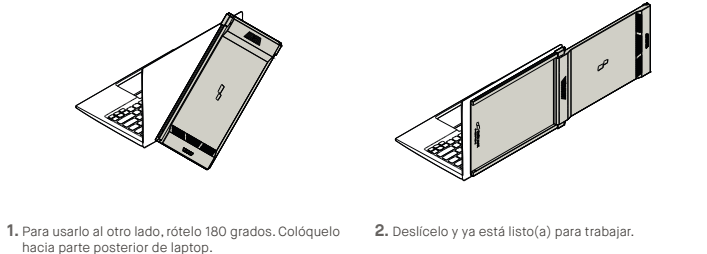
3 Guía de posicionamiento de monitor

3.1 Modo de acoplamiento



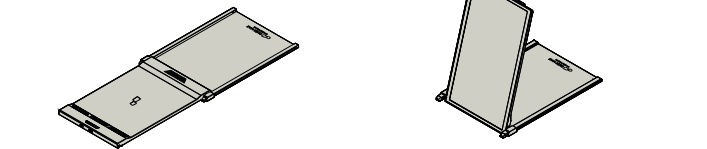
1. Coloque las placas magnéticas hacia el lado del monitor y retire etiquetas negativas.
2. Asegúrese de que Duex Max DS se centra en parte trasera de la laptop
3. Abra el monitor de laptop.
4. Deslice Duex Max DS y gire la pantalla.
*Cable USB omitido

3.2 Monitor rotado



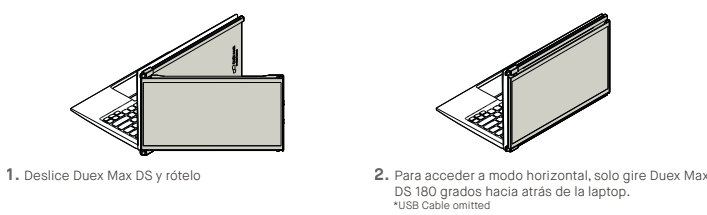
1. Para usarlo al otro lado, rótelo 180 grados. Colóquelo hacia parte posterior de laptop.
2. Deslícelo y ya está listo(a) para trabajar.

3.3 Modo Vertical



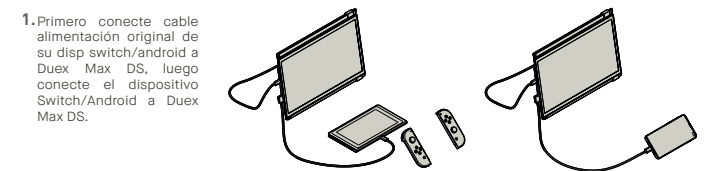
1. Deslice Duex Max DS Rótese alrededor de 110° grados
2. Conecte Duex Max DS al Pc y usarlo en mdo vertical: Vaya a Configuración de Pantalla para rotar la pantalla
*Cable USB omitido

3.4 Modo Horizontal



1. Deslice Duex Max DS y rótelo
2. Para acceder a modo horizontal, solo gire Duex Max DS 180 grados hacia atrás de la laptop.
*USB Cable omitted

3.5 Modo Nintendo Switch y Android, Solo Duex Max DS



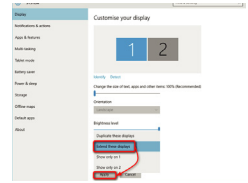
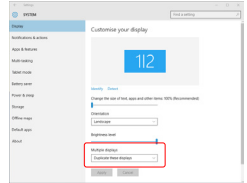
1. Primero conecte cable alimentación original de su disp switch/android a Duex Max DS, luego conecte el dispositivo Switch/Android a Duex Max DS.

Configuración de Pantalla

4.1 Modo Duplicar a Modo Extender p. Windows

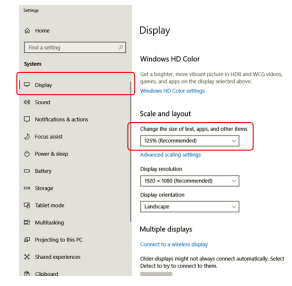
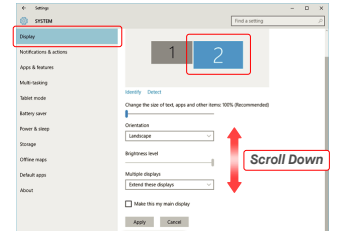
-Pulse derecho en su escritorio mientras Dux Max DS está conectado y elija "Configuración Pantalla"
 -Luego deberá ver ya sea esta pantalla o la de la siguiente sección
 -Si tiene una pantalla duplicada y desea cambiarla a modo extender, pulse en "Duplicar estas pantallas" del cajón desplegable

-Una vez que se abre el cajón desplegable, elija "Extender estas pantallas"
 -Luego pulse en "Aplicar"
 -Ahora está en Modo Extender



4.5 Cambiar Config. Pantalla p/ Ajustar tamaño cont. Windows

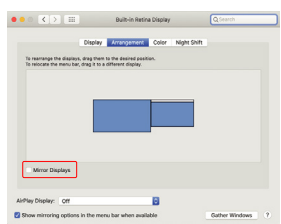
1. Para ajustar tamaño de contenido en monitor Dux Max DS, primero pulsar en monitor número "2" bajo Configuración Pantalla.
2. Desplazar abajo, buscar opciones "escalado y diseño"
3. Tamaño por defecto de texto se ajusta en 125% y usuario puede aumentarlo a 175% o reducir a base 100% en preferencia usuario.



4.2 Modo Duplicar a Modo Extender para Mac OS

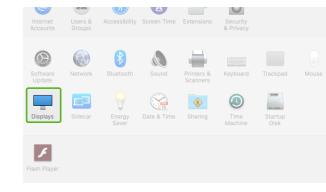
-Pulse en preferencias sistema y abra Pantallas

-Marcar la casilla "Duplicar Pantallas" conmutará entre modo duplicar y extender para Dux Max DS



4.6 Cambiar Config. Pantalla p/ Ajustar tamaño cont. Mac OS

1. Pulse Preferencias Sistema
2. Pulsar Pantallas



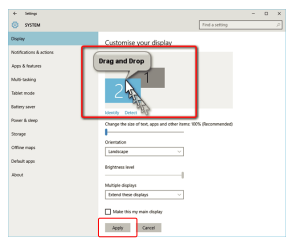
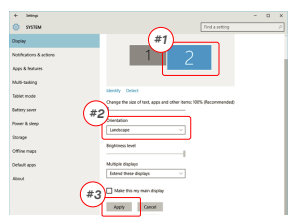
4.3 Rotar Pantalla y configurar diseño para Windows

Si ya se encuentra en "Modo extender" y quiere usar Dux Max DS a la izquierda

- Ahora su pantalla se muestra volteada, lista para usar a la izquierda con 1 paso extra.

1. Primero pulsar en el icono de 2nda pantalla
2. Luego abra el cajón desplegable de Orientación y cambie de "Horizontal" a "Vertical" (volteado); Elija "Vertical" para Modo Vertical".
3. Luego pulsar en "Aplicar"

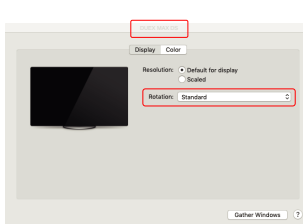
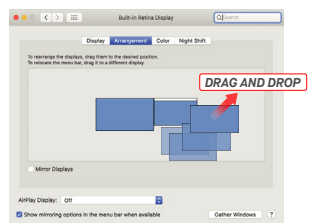
-Mueva icono 2nda pantalla de la derecha a la izquierda de la pantalla simplemente con "Arrastrar y Soltar".
 -Pulsar "Aplicar" para terminar de configurar el diseño.



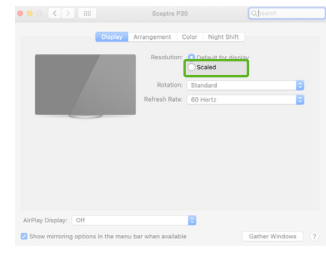
4.4 Configurar Rotar Pantalla y Diseño para Mac OS

-Para colocar la pantalla ya sea a izquierda o derecha, solo arrastre y suelte al lado que desee.

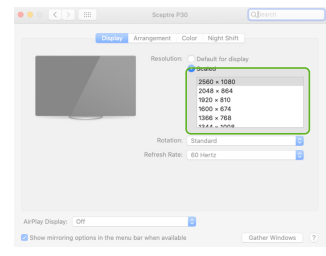
- Para rotar la pantalla, vaya a ventana y pantalla Dux Max DS y elija las opciones de "Rotación" apropiadas



3. Presionar tecla "Opción", pulsar "Escalar"



4. Seleccione la resolución según necesite



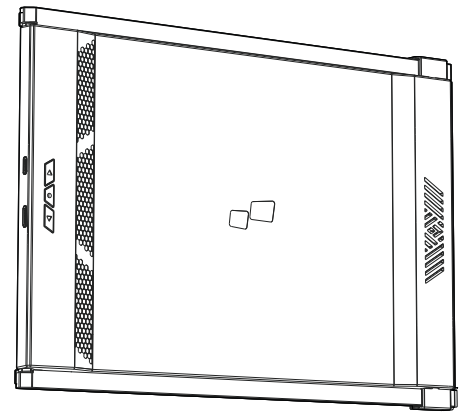
5 Información Técnica

Modelo	DUEX MAX DS
Tamaño	14.1 In
Peso	1.8 Lbs
Grosor	0.60 In
+ Delgado	0.35 In
Señal híbridas	Yes
Cuidado Ocular	yes
Auto Rotación	Yes
Nintendo Switch	Yes
Teléfonos Android	Yes

* Especificaciones sujetas a cambio sin previo aviso.

DUEX® MAX DS

Monitor Portatil para Laptop



MP Manual de Usuario ▶

Copyright © 2021 MOBILE PIXELS INC. Todos los Derechos Reservados. Ninguna parte de este manual, incluyendo los productos y software descritos en tal, se podrá reproducir, transmitir, transcribir, almacenar en sistema de recuperación, ni ser traducidos a ningún idioma en forma o medio alguno, excepto en forma de documentación contenida en el manual de usuario, para el personal técnico por escrito de MOBILE PIXELS INC. No se otorga la garantía o garantía de TI de producto de hardware, modificación o alteración, a menos que se realice, modificación o actualización por escrito por MOBILE PIXELS INC. El número de serie del producto será el número de serie. MOBILE PIXELS INC. PROPORCIONA ESTE MANUAL, COMO ESTE, SIN GARANTÍA DE TIPO ALGUNO. NI RESPONSABILIDAD, INCLUIDO PERO NO LIMITADO A LAS GARANTÍAS IMPLÍCITAS O CONDICIONES DE COMERCIALIZACIÓN O IDONEIDAD PARA UN PROPÓSITO EN PARTICULAR. EN NINGÚN CASO, SERÁN SUS DIRECTORES, FUNCIONARIOS, EMPLEADOS O AGENTES SERÁN RESPONSABLES DE CUALQUIER DAÑOS INDIRECTOS, ESPECIALES, INCIDENTALES O CONSECUENTES (INCLUIDO DAÑO POR LA PERDA DE DATOS, GANANCIAS, PERDIDA DE DATOS, INTERFERENCIA DE SEÑALES Y EMERGENCIAS, INCLUIDO SI MOBILE PIXELS INC. HA HECHO AVISADO DE LA POSIBILIDAD DE TALES DAÑOS COMO RESULTADO DE CUALQUIER DEFECTO O ERROR EN ESTE MANUAL O PRODUCTO. LAS ESPECIFICACIONES Y INFORMACIÓN CONTENIDAS EN ESTE MANUAL SE PROPORCIONAN SOLO PARA USO INFORMATIVO, Y DEBEN SER USADAS EN CUALQUIER MOMENTO SIN PREVIO AVISO, Y NO DEBERÁN ENTENDERSE COMO UN COMPROMISO DE MOBILE PIXELS INC. MOBILE PIXELS INC. NO RESPONDE RESPONSABILIDAD U OBLIGACIÓN POR CUALQUIER ERROR O IMPRECIÓN QUE PUEDIERAN APARECER EN ESTE MANUAL, INCLUIDO LOS PRODUCTOS Y SOFTWARE DE TERCEROS. EN ESTE, LOS PRODUCTOS Y NOMBRES CORPORATIVOS QUE APARECEN EN ESTE MANUAL PUEDEN SER MARCA REGISTRADA O COPYRIGHT DE SU COMPAÑÍA RESPECTIVA, Y SE USAN AQUÍ PARA IDENTIFICACIÓN Y SEPARACIÓN DE PRODUCTOS PROPRIETARIOS, SIN INTENCIÓN ALGUNO EN TIPO.

5.2 Seguridad y uso

INFORMACIÓN IMPORTANTE DE SEGURIDAD

Estudie cuidadosamente el manual de usuario y otra documentación antes de configurar el DUEX MAX DS. Si cualquier parte está rota o dañada, no intente abrir el DUEX MAX DS ni intentar arreglarlo por su cuenta, por favor contacte al vendedor, un técnico de servicio calificado o escribanos directamente a contact@mobilepixels.us. Guarde el DUEX MAX DS bajo condiciones apropiadas, evite la exposición al calor extremo, la humedad y el polvo. Le recomendamos colocar el DUEX MAX DS en una funda para su protección durante el transporte. Jamás vierta líquidos de ningún tipo en la superficie de o en las aperturas del DUEX MAX DS. No rocie ningún tipo de limpiador en la pantalla para evitar un choque eléctrico. Si su DUEX MAX DS se moja, desconecte todos los cables y vuelva a conectar hasta que el DUEX MAX DS esté completamente seco. Desconecte con cuidado todos los cables antes de limpiar el DUEX MAX DS. Limpie con un trapo suave, seco y libre de pelusa. Para asegurar una experiencia satisfactoria, utilice el DUEX MAX DS con el tamaño de pantalla Recomendado para su laptop. Favor de desconectar los cables cuando voltee la posición de DUEX MAX DS, desacople el DUEX MAX DS del plano trasero de su laptop, rote 180°. Alrededor de un vector normal al plano trasero, y reacople al plano trasero del ordenador laptop.

PELIGRO DE CHOQUE

DUEX MAX DS y sus accesorios contienen partes pequeñas que podrían presentar un riesgo de asfixia a niños pequeños, favor de mantener tales partes fuera del alcance de infantes.

INTERFERENCIA CON DISPOSITIVOS MÉDICOS

El DUEX MAX DS contiene magnetos. El DUEX MAX DS también contiene componentes y radios que emiten campos electromagnéticos. Este podrá interferir con dispositivos médicos personales, p.ej, marcapasos o desfibriladores. Mantenga una distancia segura entre el DUEX MAX DS y su dispositivo médico. Consulte a un doctor o fabricante de dispositivos médicos para conocer los detalles específicos de su dispositivo médico. Cese el uso de DUEX MAX DS si se observa interferencia con sus dispositivos médicos personales. Los items con datos de almacenamiento magnético, tales como tarjetas de crédito y discos fijos podrán ser sensibles a campos magnéticos o electromagnéticos, por lo que se han de mantener alejados del DUEX MAX DS.

DECLARACIÓN DE CUMPLIMIENTO FCC

Este dispositivo cumple con Parte 15 de las Reglas FCC. La operación está sujeta a las siguientes dos condiciones: 1_Este dispositivo no deberá causar interferencia nociva. 2_Este dispositivo deberá aceptar cualquier interferencia recibida, incluyendo interferencia que pueda causar operación no deseada. Nota: Este equipo se probó y se determinó que cumple con los límites para un dispositivo digital Clase B, según la Parte 15 de Reglas de FCC. Estos límites están diseñados para proporcionar protección razonable contra interferencia nociva en una instalación residencial. Este equipo genera, usa y puede irradiar energía de radiofrecuencia, y de no instalarse y utilizarse de acuerdo con las instrucciones, podrá causar interferencia nociva. No obstante, no hay garantía alguna de que no ocurrirá interferencia en una instalación en particular. En caso de que este equipo en cause interferencia nociva a recepción de radio o televisión, lo cual podrá determinarse por apagar y encender el equipo, se exhorta al usuario a intentar corregir la interferencia mediante una o más de las medidas siguientes: 1_Reorientar o reubicar la antena de recepción. 2_Incrementar la separación entre el equipo y el receptor. 3_Conectar el equipo en una salida o circuito diferente a aquel en el que está conectado el aparato receptor. 4_Solicitar ayuda al vendedor o a un técnico de radio/TV experimentado.

GARANTÍA

Mobile Pixels INC garantiza este producto por un periodo de 1 año a partir de la fecha de compra original. La garantía de producto o servicio no se extenderá ante pérdidas o daños que se deban a instalación inadecuada, uso inapropiado, negligencia, modificación, alteración por tercero no autorizado, ambiente inapropiado u otras irregularidades.

SOPORTE

Para detalle en la solución de problemas contacte a: CONTACT@MOBILEPIXELS.US