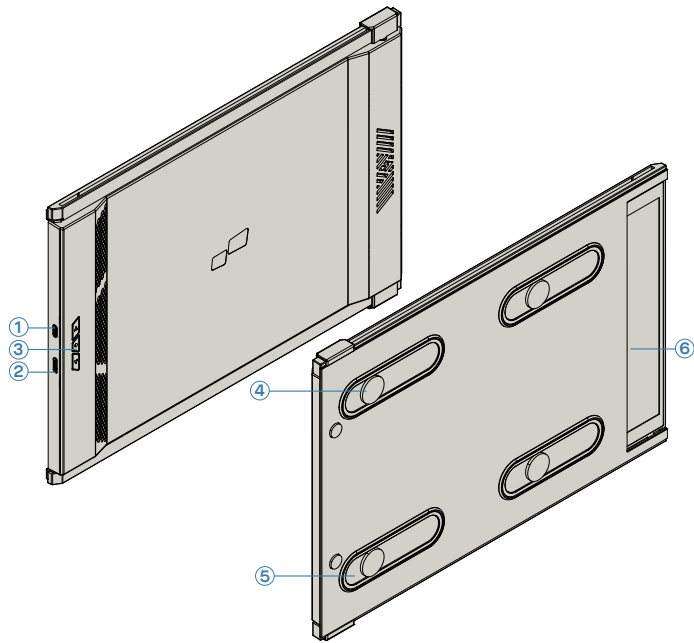


1.1 Monitor i akcesoria

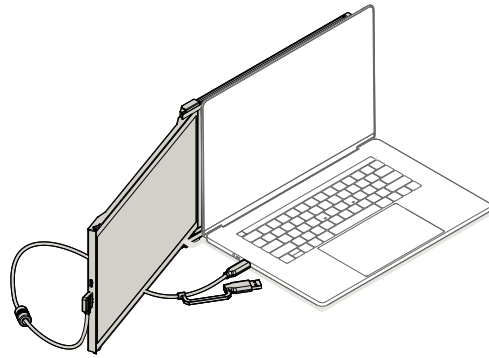
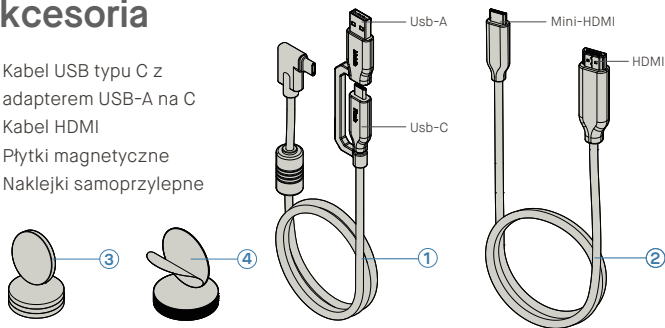


Duex Max DS

- ① Usb Type-C Port
- ② Mini HDMI Port
- ③ Przciski menu
- ④ Płytki magnetyczne
- ⑤ Płytki metalowe
- ⑥ Ekran

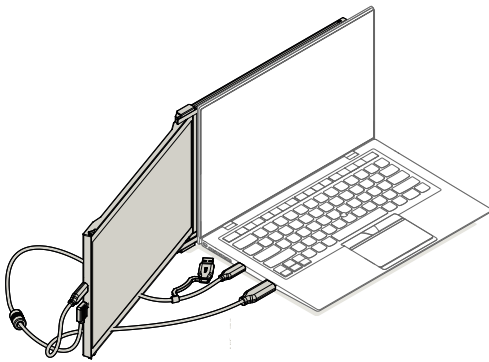
Akcesoria

- ① Kabel USB typu C z adapterem USB-A na C
- ② Kabel HDMI
- ③ Płytki magnetyczne
- ④ Naklejki samoprzylepne



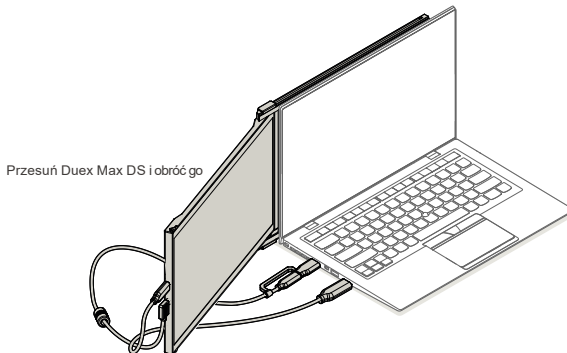
Korzystanie z kabla USB-C do C

Uwaga: W laptopach z portem USB-C z trybem DP ALT



Korzystanie z kabla USB-C do C z kablem HDMI

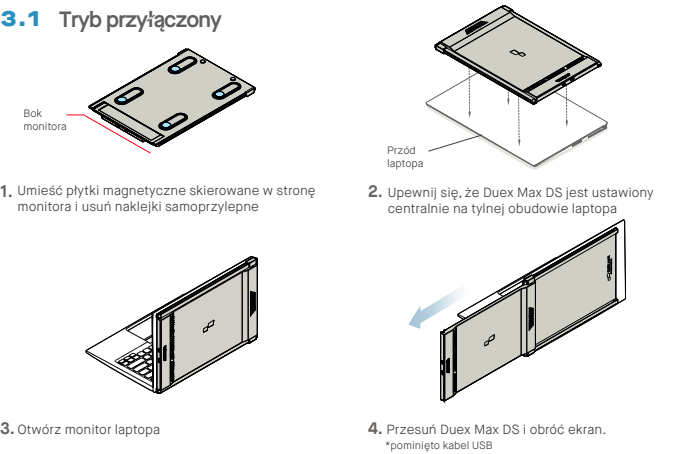
Uwaga: W laptopach z portem USB-C bez trybu DP ALT



Korzystanie z kabla USB-C do C i adaptera typu A z kablem HDMI

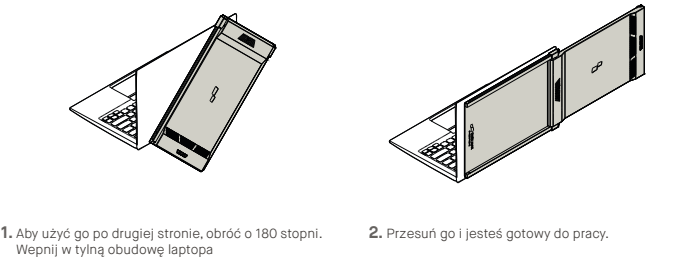
Uwaga: W laptopach wyposażonych tylko w port USB-A i HDMI

3.1 Tryb przyłączony



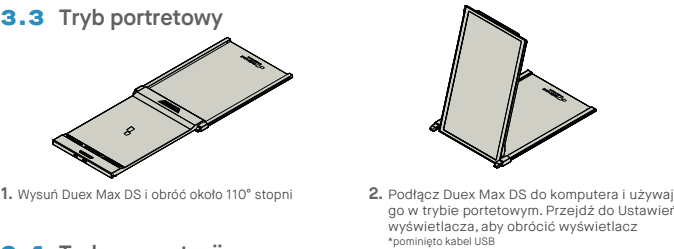
1. Umieść płytki magnetyczne skierowane w stronę monitora i usuń naklejki samoprzylepne
2. Upewnij się, że Duex Max DS jest ustawiony centralnie na tylnej obudowie laptopa
3. Otwórz monitor laptopa
4. Przesuń Duex Max DS i obróć ekran.  
\*pominięto kabel USB

3.2 Monitor obracany



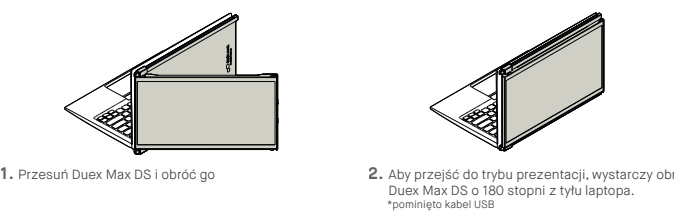
1. Aby użyć go po drugiej stronie, obróć o 180 stopni. Wepnij w tylną obudowę laptopa
2. Przesuń go i jesteś gotowy do pracy.  
\*pominięto kabel USB

3.3 Tryb portretowy



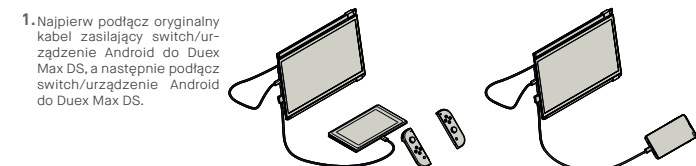
1. Wsuń Duex Max DS i obróć około 110° stopni
2. Podłącz Duex Max DS do komputera i używaj go w trybie portretowym. Przejdź do Ustawień wyświetlacza, aby obrócić wyświetlacz  
\*pominięto kabel USB

3.4 Tryb prezentacji



1. Przesuń Duex Max DS i obróć go
2. Aby przejść do trybu prezentacji, wystarczy obrócić Duex Max DS o 180 stopni z tyłu laptopa.  
\*pominięto kabel USB

3.5 Tryb Nintendo Switch & Android tylko Duex Max DS



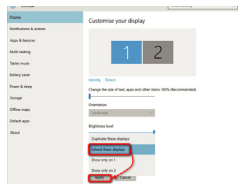
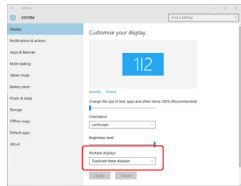
1. Najpierw podłącz oryginalny kabel zasilający switch/urządzenie Android do Duex Max DS, a następnie podłącz switch/urządzenie Android do Duex Max DS.

# 4 Display Settings

## 4.1 Tryb powieliania i rozszerzenia w systemie Windows

-Kliknij prawym przyciskiem myszy na pulpicie, gdy Duet Max DS jest podłączony i wybierz "Ustawienia ekranu"  
 -Powinieneś zobaczyć albo ten ekran, albo ten z następnej sekcji  
 -Jeżeli masz powieliony ekran i chcesz go zmienić na tryb rozszerzony, kliknij na "Powiel w wyświetlaczu" z listy rozwijanej

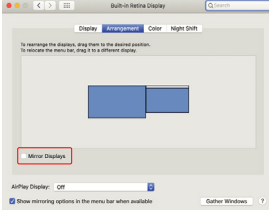
-Po otwarciu okna rozwijanego wybierz „Rozszerz te ekrany”  
 -Kliknij "Zastosuj"  
 -Jesteś teraz w trybie rozszerzonym



## 4.2 Tryb powieliania i rozszerzenia w Mac OS

-Kliknij na preferencje systemu i przejdź do opcji Wyświetlacz

-Zaznaczenie pola „Lustrzane wyświetlacze” spowoduje przełączenie między trybem powieliania i rozszerzenia Duet Max DS



## 4.3 Obracanie ekranu i konfiguracja układu dla systemu Windows

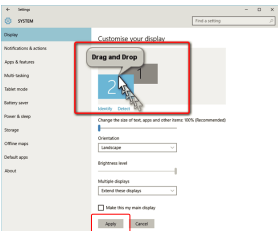
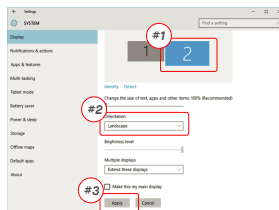
Jeśli jesteś w trybie "Rozszerzenie" i chcesz użyć Duet Max DS po lewej stronie.

-Teraz twój ekran jest odwrócony i jest gotowy do użycia po lewej stronie z jednym dodatkowym krokiem.

1. Kliknij na ikonę drugiego ekranu.
2. Następnie otwórz pole rozwijane Orientacja i zmień je z „Pozioomy” na „Pozioomy (odwrócony)”: Wybierz „Portretowy” dla trybu portretowego.
3. Następnie kliknij „Zasosuj”.

-Prześnij ikonę drugiego wyświetlacza z prawej strony na lewą. Przeciągnij i upuść ikonę drugiego wyświetlacza z prawej strony na lewą.

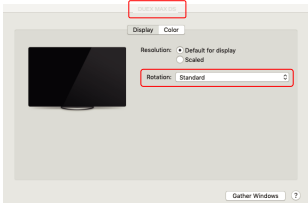
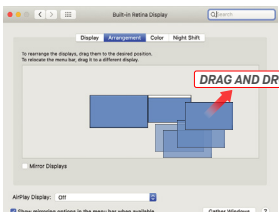
-Kliknij „Zastosuj”, aby zakończyć konfigurację układu.



## 4.4 Obracanie wyświetlacza i ustawianie układu dla Mac OS

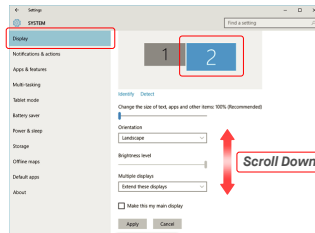
-Aby ustawić wyświetlacz po lewej lub prawej stronie, wystarczy przeciągnąć i upuścić go na wybraną stronę.

-Aby obrócić wyświetlacz, przejdź do okna Duet Max DS i wybierz odpowiednią opcję w „Obracanie”

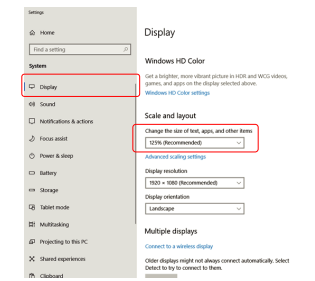


## 4.5 Zmierz ustawienia, aby dostosować rozmiar zawartości dla Windows

1. Aby dostosować rozmiar zawartości na monitorze Duet Max DS, kliknij na monitor numer "2" w sekcji Ustawienia wyświetlania.
2. Przewiń w dół i poszukaj opcji "Skala i układ"

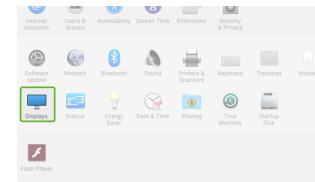
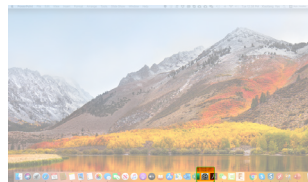


3. Domyślny rozmiar tekstu jest ustawiony na 125% i użytkownik może go zwiększyć do 175% lub zmniejszyć z powrotem do 100% zależnie od preferencji.

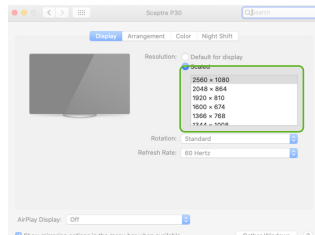
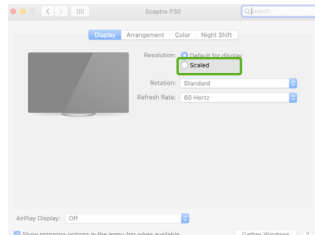


## 4.6 Zmiana ustawień w celu dostosowania rozmiaru zawartości w Mac OS

1. Kliknij Ustawienia systemowe.
2. Kliknij Wyświetlacz.



3. Przytrzymaj klawisz „Opcje” i kliknij „Skalowany”
4. Wybierz rozdzielczość odpowiadającą twoim potrzebom.



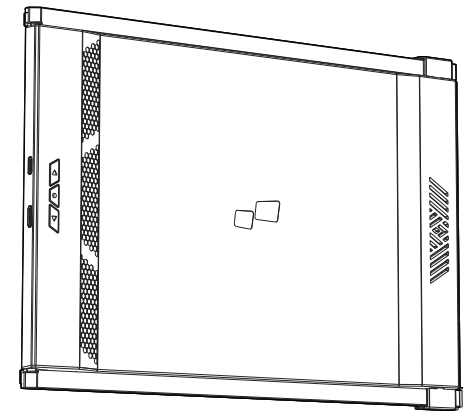
## 5 Informacje techniczne

Model	DUEX MAX DS
Rozmiar	14,1 In
Waga	1,8 Lbs
Szerokość maks.	0,60 In
Szerokość min.	0,35 In
Sygnal hybrydowy	Tak
Tryb Eye-Care	Tak
Automatyczne obracanie	Tak
Nintendo Switch	Tak
Urządzenia Android	Tak

\* Specyfikacja mogą ulec zmianie bez powiadomienia.

# DUEX® MAX DS

Przenosny monitor do laptopa



## 5.2 Bezpieczeństwo i obsługa

### WAŻNE INFORMACJE DOTYCZĄCE BEZPIECZEŃSTWA

Przed rozpoczęciem użytkowania DUEX MAX DS należy dokładnie zapoznać się z instrukcją obsługi oraz innymi dokumentami. Jeśli jakkolwiek urządzenie jest uszkodzone lub zniszczona, nie należy otwierać DUEX MAX DS ani próbować naprawiać go samodzielnie, należy zwrócić się do sprzedawcy, wykwalifikowanego technika serwisu lub wysłać e-mail na adres contact@mobilepixels.us. DUEX MAX DS należy przechowywać w odpowiednich warunkach, unikać ekstremalnego ciepła, wilgoci i kurzu. Zalecamy umieszczenie DUEX MAX DS na stabilnej powierzchni i przechowywanie DUEX MAX DS w etui, aby chronić go podczas transportu. Nie wolno wlewać żadnych płynów na powierzchnię lub do otworów w DUEX MAX DS. Nie rozpylać żadnych środków czyszczących na ekran, aby uniknąć porażenia prądem. Jeśli DUEX MAX DS zostanie zamocowany, należy odłączyć wszystkie przewody i podłączyć je ponownie, aż do całkowitego wyschnięcia. Przed czyszczeniem DUEX MAX DS należy ostrożnie odłączyć wszystkie przewody. Czyszczyć miękką, suchą, nie pozostawiającą włókien szmatką. Aby zapewnić zadowalające wrażenia, należy używać DUEX MAX DS z laptopem o zalecanej wielkości ekranu. W przypadku zmiany pozycji DUEX MAX DS należy odłączyć kable, odłączyć DUEX MAX DS od płyty tyłnej laptopa, obrócić o 180° wokół wektora normalnego do płyty tyłnej i ponownie połączyć z płytą tylną laptopa.

### RYZKO ZADLAWIENIA

DUEX MAX DS i akcesoria zawierają małe części, które mogą stanowić zagrożenie dla małych dzieci, dlatego należy je przechowywać w miejscu niedostępnym dla małych dzieci.

### ZAKŁOĆCIE DZIAŁANIA URZĄDZEŃ MAGNETYCZNYCH

DUEX MAX DS zawiera magnesy. DUEX MAX DS zawiera również komponenty i urządzenia radiowe, które emitują pola elektromagnetyczne. Może on zakłócać pracę osobistych urządzeń medycznych, np. rozruszników serca lub defibratorów. Należy zachować bezpieczną odległość pomiędzy DUEX MAX DS a urządzeniem medycznym. Szczegółowe informacje na temat urządzenia medycznego można uzyskać u lekarza lub producenta urządzenia medycznego. W przypadku stwierdzenia zakłóceń w pracy urządzeń medycznych należy zaprzestąć używania DUEX MAX DS. Przedmioty z magnetycznie zapisanymi danymi, takie jak karty kredytowe i dyski twarde mogą być uszkodzone. Należy unikać działania magnetycznego lub elektromagnetycznego, dlatego należy je trzymać z dala od DUEX MAX DS.

### OŚWIADCZENIE O ZGODNOŚCI Z PRZEPISAMI FCC

To urządzenie jest zgodne z częścią 15 przepisów FCC. Działanie podlega następującym dwóm warunkom: 1.To urządzenie nie może powodować szkodliwych interferencji. 2.To urządzenie musi akceptować wszelkie otrzymane interferencje, w tym interferencje, które mogą powodować niepożądane działanie. Uwaga: Ten sprzęt został przetestowany i uznany za zgodny z ograniczeniami dla urządzeń cyfrowych klasy B, zgodnie z częścią 15 przepisów FCC. Ograniczenia te mają na celu zapewnienie rozsądnej ochrony przed szkodliwymi zakłóceniami w instalacji domowej. Urządzenie to generuje, wykorzystuje i może emitować energię o częstotliwości radiowej i jeśli nie jest zainstalowane i używane zgodnie z instrukcjami, może powodować szkodliwe zakłócenia w komunikacji radiowej. Nie ma jednak gwarancji, że zakłócenia nie wystąpią w konkretnej instalacji. Jeśli urządzenie powoduje szkodliwe zakłócenia w odbiorze radiowym lub telewizyjnym, co można stwierdzić poprzez wyłączenie i włączenie urządzenia, zachęca się użytkownika do podjęcia próby skorygowania zakłóceń za pomocą jednego lub więcej z następujących środków: 1\_Zmienić kierunek lub lokalizację anteny odbiorczej. 2\_Większa odległość między urządzeniem a odbiornikiem. 3\_Włączenie urządzenia do gniazda w innym obwodzie niż ten, do którego podłączył się odbiornik. 4\_Konsultuj się ze sprzedawcą lub doświadczonym technikiem radio-telewizyjnym w celu uzyskania pomocy.

### GWARANCJA

Mobile Pixels INC udziela gwarancji na ten produkt na okres 1 roku od daty zakupu. Gwarancja na produkt lub usługę nie będzie rozszerzona na jakiegokolwiek straty lub uszkodzenia, które wynikają z niewłaściwej instalacji, niewłaściwego użytkownika, zaniedbania, modyfikacji, zmiany przez nieautoryzowaną stronę trzecią, niewłaściwego środowiska lub innych nieprawidłowości.

### WSPARCIE TECHNICZNE

Aby uzyskać szczegółowe informacje na temat rozwiązywania problemów, należy skontaktować się z:

CONTACT@MOBILEPIXELS.US