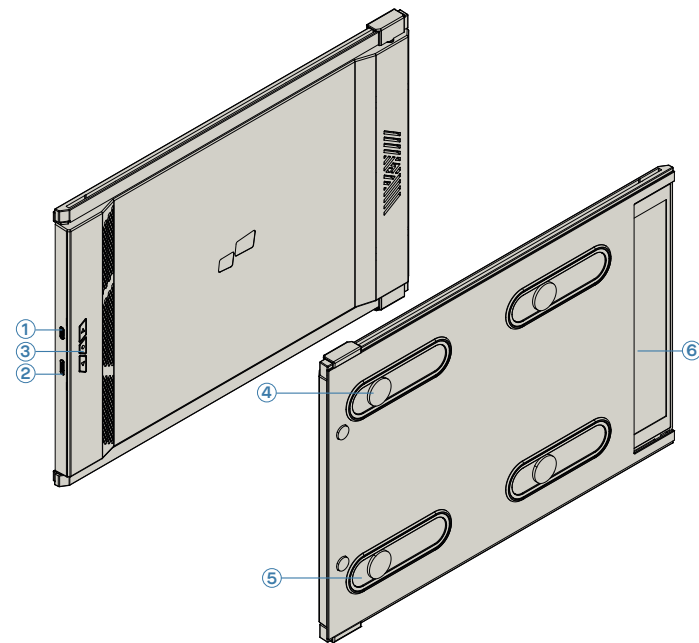


1 包裝概述

1.1 顯示器&配件

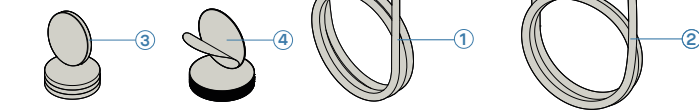


Duex Max DS

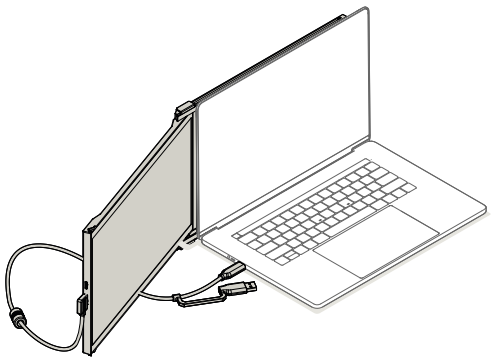
- ① USB Type-C端口
- ② Mini HDMI端口
- ③ 菜单键
- ④ 磁铁
- ⑤ Metallic Plates
- ⑥ Screen

配件

- ① USB-C類端帶USB-A轉C轉接頭
- ② 資料線
- ③ 磁鐵
- ④ 奈米可移膠

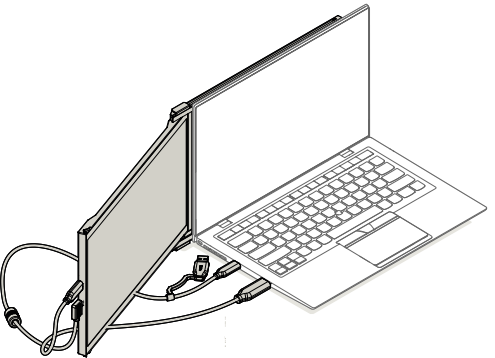


2 連線指南



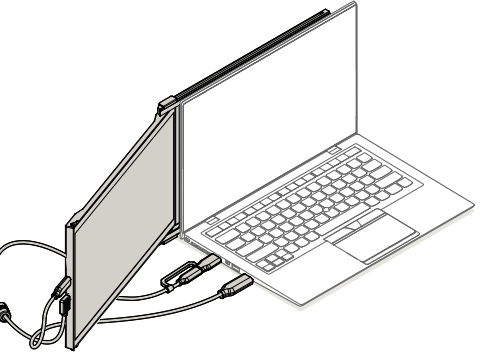
只需使用USB-C線連C口

注意:針對USB-C埠帶DPALT模式的膝上型電腦。



使用USB-C線連C口,同時連線HDMI線

注意:針對USB-C埠不帶DPALT模式的膝上型電腦。

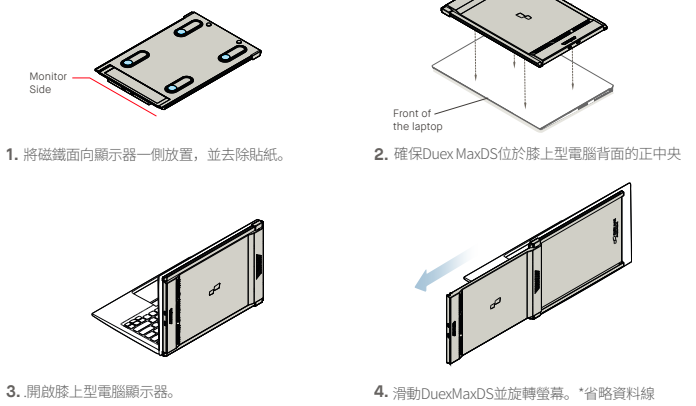


使用USB-C線的轉接頭A連C口,同時連線HDMI線。

注意:針對僅有USB-A和HDMI埠的膝上型電腦。

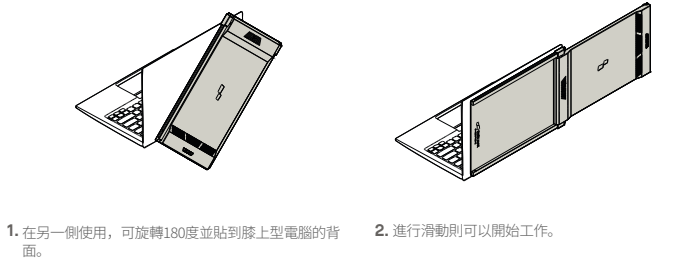
3 安裝指南

3.1 附件模式



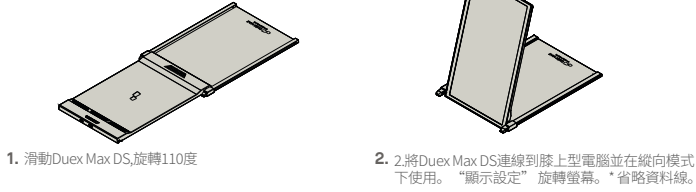
1. 將磁鐵面向顯示器一側放置,並去除貼紙。
2. 確保Duex Max DS位於膝上型電腦背面的正中央
3. 開啟膝上型電腦顯示器。
4. 滑動DuexMax DS並旋轉螢幕。*省略資料線

3.2 旋轉模式



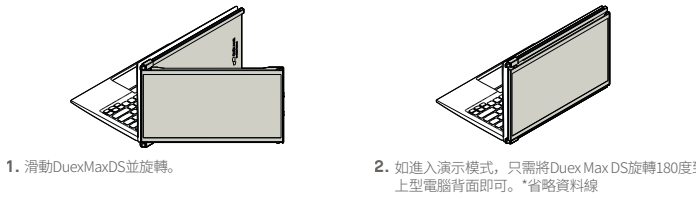
1. 在另一側使用,可旋轉180度並貼到膝上型電腦的背面。
2. 進行滑動則可以開始工作。

3.3 縱向展示模式



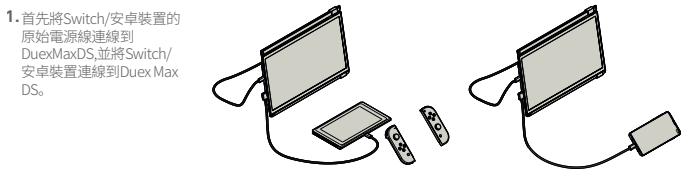
1. 滑動Duex Max DS,旋轉110度
2. 將Duex Max DS連線到膝上型電腦並在縱向模式下使用。“顯示設定”旋轉螢幕。*省略資料線。

3.4 演示模式



1. 滑動DuexMax DS並旋轉。
2. 如進入演示模式,只需將Duex Max DS旋轉180度到膝上型電腦背面即可。*省略資料線

3.5 Nintendo Switch和Android模式(僅限Duex Max DS)



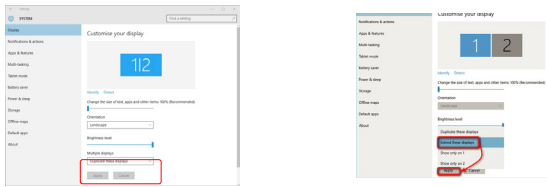
1. 首先將Switch/安卓裝置的原始電源線連線到DuexMax DS,並將Switch/安卓裝置連線到Duex Max DS。

顯示設定

4.1 Window的複製模式和擴充套件模式

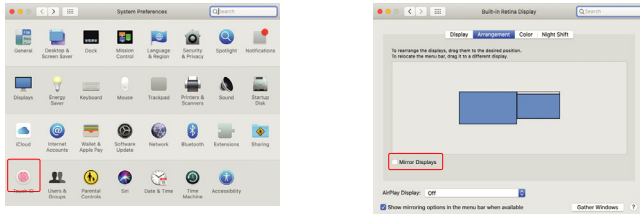
-連線Duet Max DS時，右鍵單擊桌面，然後選擇“顯示設定”
-此時您會看到複製模式或者拓展模式
-如果您螢幕上是複製模式，需要更改為擴充套件模式，請從下拉框中單擊“複製這些顯示”

開啟下拉框後，選擇“擴充套件這些顯示”
-然後單擊“應用”
-即更改到擴充套件模式



4.2 Mac OS的複製模式和擴充套件模式

單擊系統偏好設定，然後轉到顯示
-選擇“映象顯示”框，會在Duet Max DS複製模式和擴充套件模式之間切換



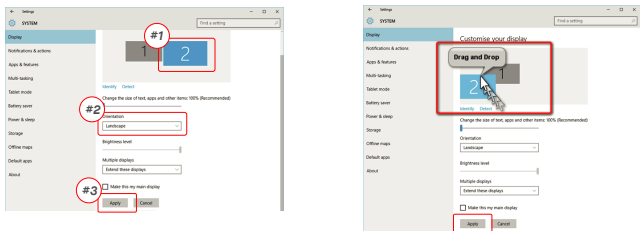
4.3 Windows系統旋轉顯示和佈局設定

如果您已經處於“擴充套件模式”，並想在左側使用Duet Max DS。

1. 首先單擊第二個螢幕顯示
2. 然後開啟方向下拉框，將其從“橫向”更改為橫向(翻轉)；選擇縱向模式為“縱向”
3. 單擊“應用”

-現在，您的螢幕已上下翻轉，只需另外一步即可在左側使用。

-透過簡單地“拖放”，將第二個顯示圖示從第一個顯示的右側移動到左側
-單擊“應用”以完成佈局的設定。



4.4 4.4 Mac OS系統旋轉顯示和佈局設定

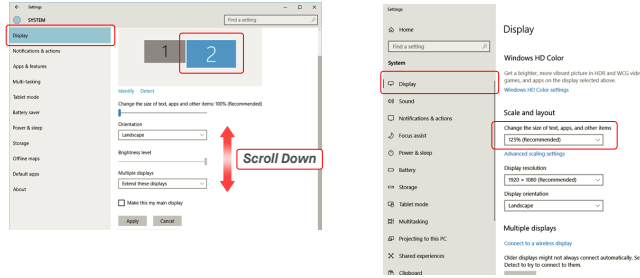
-要將顯示屏放置在左側或右側時，只需將其拖放到所需一側即可。

-要旋轉顯示時，請轉到Duet Max DS顯示視窗，選擇合適的“旋轉”選項



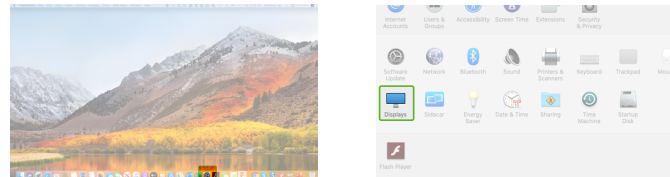
4.5 Windows更改顯示設定以調整內容大小

1. 要調整Duet Max DS顯示屏上調整內容大小，首先單擊顯示設定下的數字“2”號顯示屏。
2. 向下滾動並查詢“縮放和佈局”選項。
3. 文字的預設大小設定為125%，使用者可以根據個人偏好將其增加到175%或減少到100%。

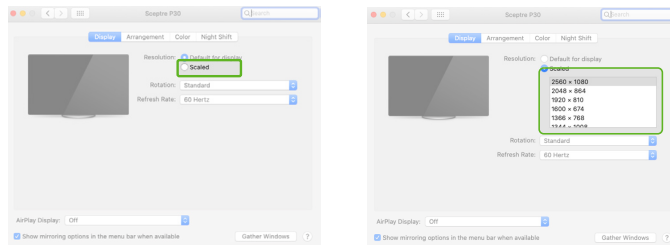


4.6 Mac OS更改顯示設定以調整內容大小

1. 單擊系統偏好設定
2. 單機顯示屏

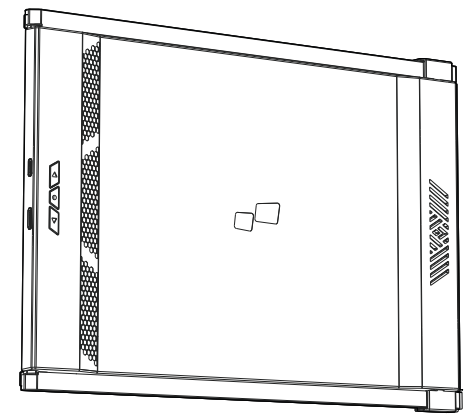


3. 按住“選項”鍵，然後單擊“縮放”
4. 選擇您需要的解析度



DUEX® MAX DS

行動式拓展屏



MP

使用者指南

Copyright © 2021 MOBILE PIXELS INC. All Rights Reserved. No part of this manual, including the products and software described in it, may be reproduced, transmitted, transcribed, stored in a retrieval system, or translated into any language in any form or by any means, except documented in writing by the publisher for backup purposes, without the express written permission of MOBILE PIXELS INC. Product names or services will not be endorsed if: (1) the product is repaired, modified or altered, unless such repair, modification or alteration is authorized in writing by MOBILE PIXELS INC; or (2) the serial number of the product is defaced or missing. MOBILE PIXELS INC PROVIDES THIS MANUAL "AS IS" WITHOUT WARRANTY OF ANY KIND, EITHER EXPRESS OR IMPLIED, INCLUDING BUT NOT LIMITED TO THE IMPLIED WARRANTIES OF MERCHANTABILITY OR FITNESS FOR A PARTICULAR PURPOSE. IN NO EVENT SHALL MP, ITS DIRECTORS, OFFICERS, EMPLOYEES OR AGENTS BE LIABLE FOR ANY INDIRECT, SPECIAL, INCIDENTAL, OR CONSEQUENTIAL DAMAGES (INCLUDING DAMAGES FOR LOSS OF PROFITS, LOSS OF BUSINESS, LOSS OF USE OR DATA, INTERRUPTION OF BUSINESS AND THE LIKE) EVEN IF MOBILE PIXELS INC. HAS BEEN ADVISED OF THE POSSIBILITY OF SUCH DAMAGES ARISING FROM ANY DEFECT OR ERROR IN THIS MANUAL, OR PRODUCT, OR SOFTWARE. NO INFORMATION CONTAINED IN THIS MANUAL ARE EXPRESSED OR IMPLIED FOR ANY PURPOSES OR PURPOSES THAT MAY APPEAR IN THIS MANUAL, INCLUDING THE PRODUCTS AND SOFTWARE DESCRIBED IN IT. Products and company names appearing in this manual may or may not be registered trademarks or copyrights of their respective companies, and are used only for identification or explanation and to the owners' benefit, without intent to infringe.

5 Technical Information

Model	DUEX MAX DS
Size	14.1 In
Weight	1.8 Lbs
Thickness	0.60 In
Thinnest	0.35 In
Hybrid Signals	Yes
Eye-Care Mode	yes
Auto-Rotation	Yes
Nintendo Switch	Yes
Android Phones	Yes

*Specifications are subject to change without notice.

5.2 安全和操作

窒息危險

請在設定DUEX MAX DS之前仔細閱讀使用者手冊和其他資料。如果任何部件損壞或損壞，請不要嘗試開啟DUEX MAX DS或嘗試自行修復，請聯絡零售商、合格的服務技術人員或直接透過電子郵件傳送至: contact@mobilepixels.us。請在適當的條件下儲存DUEX MAX DS，避免暴露在酷熱、潮溼和灰塵中。我們建議將DUEX MAX DS放置在一個平穩的表面上，並將DUEX MAX DS放在一個護套中，以在運輸過程中保護它。切勿將任何型別的液體灑到DUEX MAX DS的表面或開口。請勿在螢幕上噴灑任何清潔劑，以避免觸電。如果DUEX MAX DS變溼，請拔下所有電纜並重新連線，直到DUEX MAX DS完全乾燥。清潔DUEX MAX DS之前，小心拔下所有電纜。用柔軟、乾燥、無絨布清潔。為了確保令人滿意的體驗，請將DUEX MAX DS與膝上型電腦的推薦顯示尺寸一起使用。當您轉換DUEX MAX DS方向時，請斷開資料線，將DUEX MAX DS與您的膝上型電腦背板斷連，繞背板垂直旋轉180°，再重新連線到膝上型電腦的背板上。

窒息危險

DUEX MAX DS和配件包含可能對兒童造成窒息危險的小部件，請將其放在兒童夠不到的地方。

醫療裝置干擾

DUEX MAX DS包含磁鐵。DUEX MAX DS還包含發射電磁場的元件和無線電。它可能會干擾個人醫療裝置，如起搏器或除顫器。在DUEX MAX DS和醫療裝置之間保持安全距離。請諮詢醫生或醫療器械製造商，瞭解醫療器械的具體細節。如果您的個人醫療裝置出現干擾，請停止使用DUEX MAX DS。帶有磁儲存資料的物品，例如信用卡和硬碟驅動器可能會對磁場或電磁場有敏感反應，因此應與DUEX MAX DS保持一定距離。

FCC 符合規章

本裝置符合FCC條例第15章的規定。操作須滿足以下兩個條件:該裝置不會產生有害干擾該裝置須不受外界干擾,包括可能引起意外操作的干擾說明:該裝置已經過測試,符合FCC 條例第15章對B類數字裝置的限制要求。這些限制旨在提供合理的保護,防止住宅安裝中的有害干擾。該裝置會產生、使用並能散發輻射射頻能量,如果未按照說明進行安裝和使用,可能會對無線電通訊造成有害干擾但不能保證在特定安裝中不會發生干擾(如果此裝置確實對無線電或電視接收產生不利干擾(可透過關閉和開啟裝置來確定),建議使用者嘗試透過以下一種或多種措施糾正干擾:重新調整或擺放接收天線。增大裝置和接收器之間的距離將裝置連線到與接收器連線的電路不同的電路插座上。諮詢經銷商或有經驗的無線電/電視技術人員獲得幫助。

環保

Mobile Pixels INC保證本產品自購買之日起為期1年的質保期。產品或服務保修不延伸至因不正確的安裝、誤用、疏忽、修改、非授權第三方更改、環境不當或其他違規行為而導致的任何損失或損害。

售後

有關詳細故障排除資訊,請聯絡:
CONTACT@MOBILEPIXELS.US