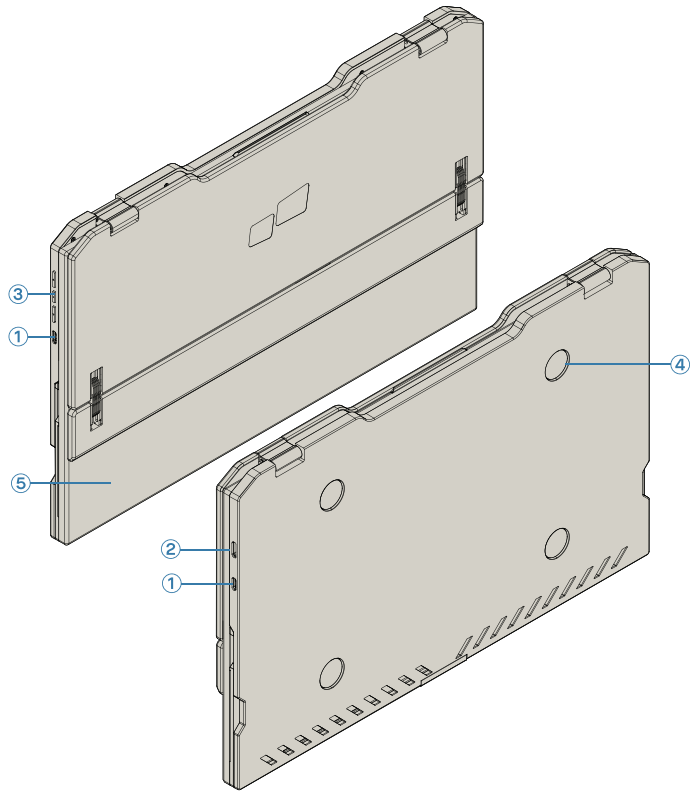


1.1 Monitor & Zubehör

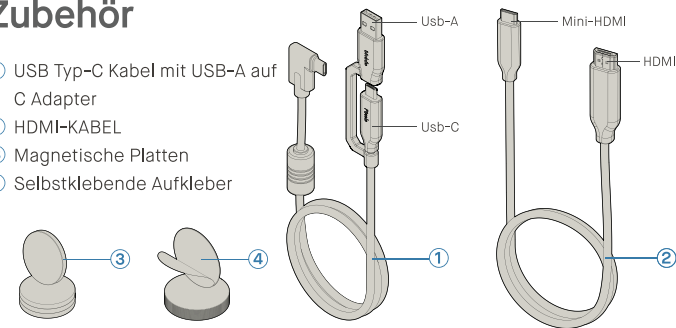


- ① Usb Typ-C Anschluss
- ② Mini-HDMI-Anschluss
- ③ Menü-Taste
- ④ Magnetische Platten
- ⑤ Bildschirm

Duex Float

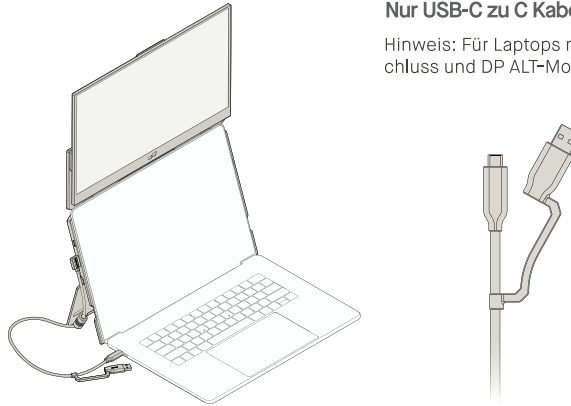
Zubehör

- ① USB Typ-C Kabel mit USB-A auf C Adapter
- ② HDMI-KABEL
- ③ Magnetische Platten
- ④ Selbstklebende Aufkleber



Nur USB-C zu C Kabel verwenden

Hinweis: Für Laptops mit USB-C-Anschluss und DP ALT-Modus



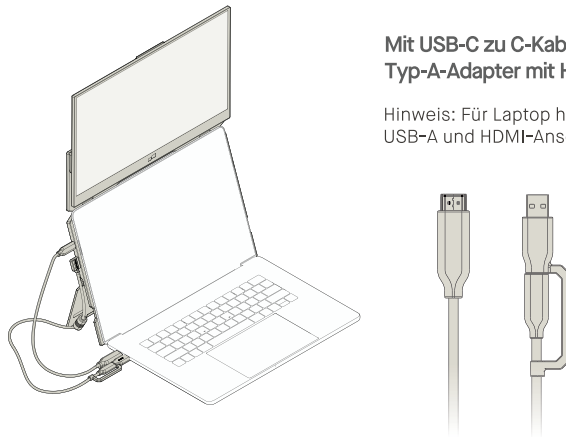
Verwenden von USB-C zu C-Kabel mit HDMI-Kabel

Hinweis: Für Laptop hat USB-C-Anschluss ohne DP ALT-Modus



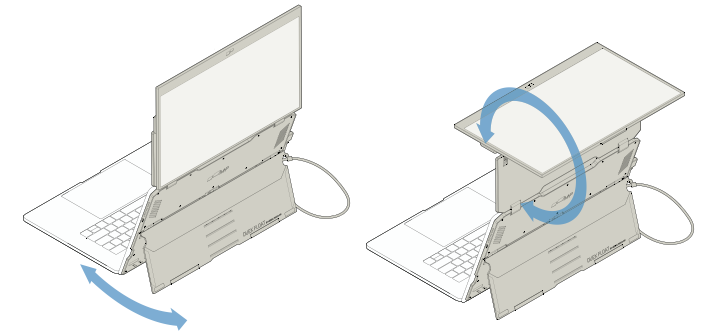
Mit USB-C zu C-Kabel und Typ-A-Adapter mit HDMI-Kabel.

Hinweis: Für Laptop hat nur USB-A und HDMI-Anschluss



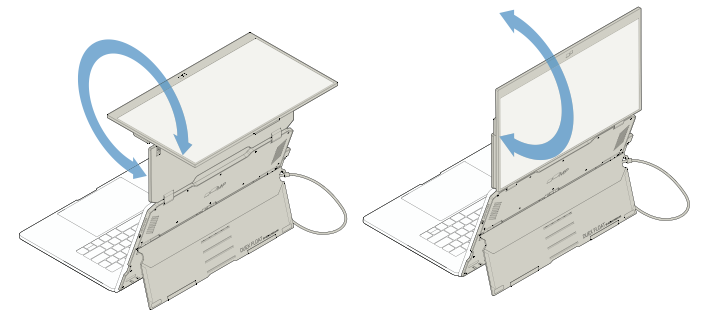
3.1 Anbringungsmodus

Der Anbringungsmodus ist optional. Bitte beachten Sie die Anbringungsanleitung und die Montageschablone.



1. Stellen Sie den Ständer auf und drehen Sie den Monitor.
2. Drehen Sie den Monitor um 180°, um sich dem Laptop-Monitor.

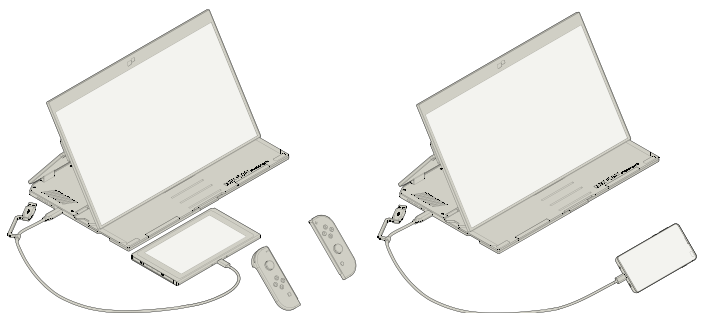
3.2 Präsentations-Modus



1. Drehen Sie den Monitor um 180 Grad.
2. Schließen Sie Duex Float an den PC an und verwenden Sie es im Präsentationsmodus.

3.3 Nintendo Switcher und Android-Modus.

Verbinden Sie zuerst das Original-Netz Kabel Ihres Switcher/Android-Geräts mit Duex Float und dann das Switcher/Android-Gerät mit Duex Float.

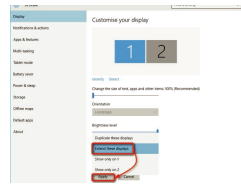
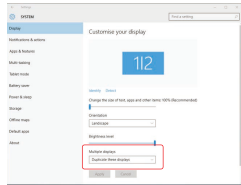


4 Anzeige-Einstellungen

4.1 Dupliziermodus zu Erweiterungsmodus für Windows

-Klicken Sie mit der rechten Maustaste auf Ihren Desktop, während Dux Float verbunden ist, und wählen Sie "Anzeigeeinstellung"
-Dann sollten Sie entweder diesen Bildschirm oder den nächsten Abschnitt sehen
-Wenn Sie einen doppelten Bildschirm haben und ihn in den Erweiterungsmodus ändern möchten, klicken Sie im Dropdown-Feld auf "Diese Anzeigen duplizieren"

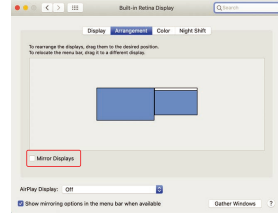
-Wenn sich das Dropdown-Feld öffnet, wählen Sie "Diese Anzeigen erweitern",
-Klicken Sie dann auf "Übernehmen",
-Jetzt befinden Sie sich im Modus "Erweitern"



4.2 Dupliziermodus zu Erweiterungsmodus für Mac OS

- Klicken Sie auf Systemeinstellungen und gehen Sie zu Anzeigen

- Überprüfen Sie der Box "Spiegelanzeigen" wechselt zwischen Duplikat- und Erweiterungsmodus für Dux Float

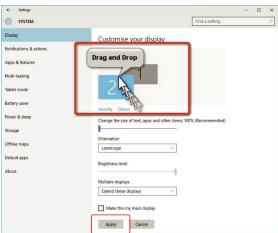
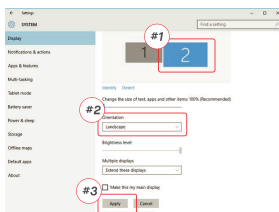


4.3 Drehen der Anzeige und Einrichten des Layouts für Windows

Wenn Sie sich bereits im 'Erweiterungsmodus' befinden und Dux Float auf der linken Seite verwenden möchten

1. klicken Sie zunächst auf das Symbol für den 2.
2. Öffnen Sie dann das Dropdown-Feld "Ausrichtung" und ändern Sie es von "Querformat" in "Querformat (gespiegelt)"; wählen Sie "Hochformat" für den Hochformatmodus";
3. klicken Sie dann auf "Übernehmen".

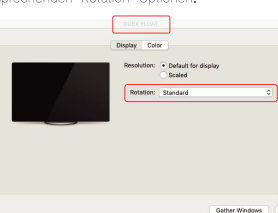
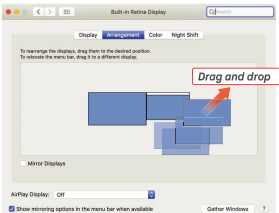
-Jetzt steht Ihr Bildschirm auf dem Kopf und ist bereit für die Verwendung auf der linken Seite mit einem zusätzlichen Schritt.
-Verschieben Sie das zweite Display-Symbol von der rechten Seite auf die linke Seite des ersten Displays, indem Sie es einfach "ziehen und ablegen".
-Klicken Sie auf "Übernehmen", um die Einstellung des Layouts zu beenden.



4.4 Drehen der Anzeige und Einrichten des Layouts für Mac OS

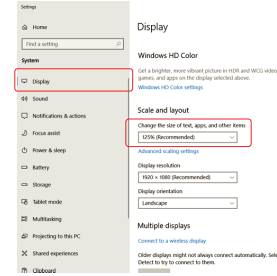
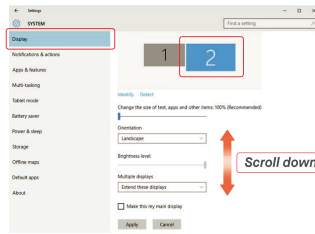
- Um das Display links oder rechts zu positionieren, ziehen Sie es einfach auf die gewünschte Seite,

- Um das Display zu drehen, gehen Sie zum Dux Float-Anzeige Fenster und wählen Sie die entsprechenden "Rotation"-Optionen.



4.5 Anzeigeeinstellungen ändern, um die Inhaltsgröße für Windows anzupassen

1. Um die Inhaltsgröße auf dem Dux Float-Monitor anzupassen, klicken Sie zuerst auf die Nummer "2" unter Anzeigeeinstellung.
2. Scrollen Sie nach unten und suchen Sie nach den Optionen "Maßstab und Layout".
3. Die Standardgröße des Textes ist auf 125% eingestellt und kann je nach Vorlieben des Benutzers auf 175% erhöht oder auf 100% reduziert werden.

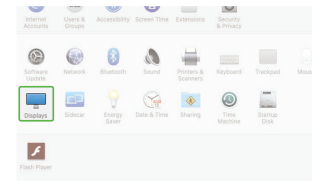


4.6 Anzeigeeinstellungen ändern, um die Inhaltsgröße für Mac OS anzupassen

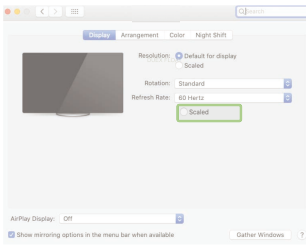
1. Klicken Sie auf Systemeinstellungen



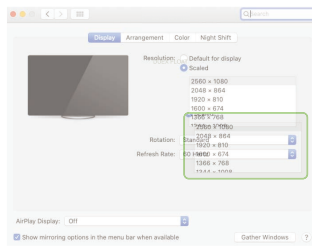
2. Klicken Sie Anzeigen



3. Halten Sie die Taste "Option" gedrückt und klicken Sie auf "Skaliert"



4. Wählen Sie die Auföbung, die Ihrem Bedarf entspricht



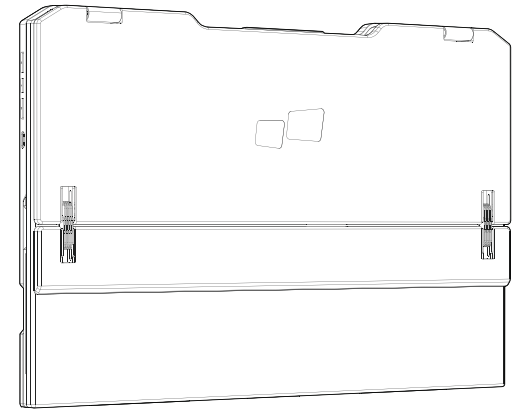
5 Technical Information

Modell	DUEX FLOAT
Größe	15.6 In
Gewicht	4 lbs
Dicke	0.8 In
Hybride Signale	ja
Augenpflege-Modus	ja
Automatische Drehung	ja
Nintendo Schalter	ja
Android-Telefon	ja

*Les spécifications peuvent être modifiées sans préavis.

DUEX® FLOAT

Tragbarer Laptop-Monitor



Unternehmens © 2021 MOBILE PIXELS INC. Alle Rechte vorbehalten. Kein Teil dieses Handbuchs, einschließlich der darin beschriebenen Produkte und Software, darf ohne ausdrückliche schriftliche Genehmigung von MOBILE PIXELS INC. in irgendeiner Form oder in irgendeinem Medium, vervielfältigt, übertragen, umgeschrieben, in einem Datenformat gespeichert oder in eine andere Sprache übersetzt werden, mit Ausnahme der vom Käufer zu rechtlichen Zwecken autorisierten Dekompilierung oder Service wiederhergestellt, wenn (1) das Produkt repariert, modifiziert oder verändert wird, als dass eine Reparatur, Modifizierung oder Veränderung durch MOBILE PIXELS INC. schriftlich genehmigt; oder (2) die Sekundärnutzung des Produkts, einschließlich dem Verkauf oder dem Kauf, MOBILE PIXELS INC. STELLT DIESES HANDBUCH "SO WIE ES BEI DER URSprünglichen GABE" ZUR VERFÜGUNG. KEINE VERANTWORTUNG FÜR HOCH-TECHNISCHE ANFORDERUNGEN, ABER NICHT BESONDERS FÜR DIE STILLSCHWEIGENDE GARANTIE ODER VERBODEN DER KUNDENSCHUTZ ODER FÜR IHREN BESTIMMTEN ZWECK. IN KEINEM FALL MANGEL ANS, SEINE GESCHÄFTSLEITER, MITARBEITER ODER VERTEILER FÜR PRODUKT-, BESONNEN, ZUSÄTZLICHE ODER FOLGESCHÄDEN (EINSCHLIESLICH SCHÄDEN AN VERBUNDENEN GÜTERN, GESCHÄFTSLEITER, MITARBEITER ODER VERTEILER) UND ANFORDERUNGEN. SEIEST KEIN MOBILE PIXELS INC. AUF BE WOHNTHEIL SOLCHER SCHÄDEN HINWEISEN WURDE, DIE SICH AUS IHREM MANGEL ODER FEHLER IN DIESEM HANDBUCH ODER PRODUKT ERGEBEN, IN DIESEM HANDBUCH ENTHALTENEN SPEZIFIKATIONEN UND INFORMATIONEN WERDEN NUR ZU INFORMATIONENZWECKEN ZUR VERFÜGUNG GESTELLT UND KANNEN KEINERLEI GARANTIE ODER ANWANDUNG ERHEBEN. FÜR DIESER HANDBUCH VON MOBILE PIXELS INC. AUSGEHT RECHEN, MOBILE PIXELS INC. ÜBERNIMMT KEINE VERANTWORTUNG ODER HAFTUNG FÜR FEHLER ODER UNGENAUIGKEITEN, DIE IN DIESEM HANDBUCH, EINSCHLIESLICH DER DANN BESCHRIEBENEN PRODUKT UND SOFTWARE, AUFTRETEN KÖNNEN, FOLGEND UND ERHEBEND, DIE IN DIESEM HANDBUCH BESCHRIEBENEN PRODUKT ODER INFORMATIONEN ODER INFORMATIONEN (EINSCHLIESLICH DER DANN BESCHRIEBENEN PRODUKT UND SOFTWARE) AUFTRETEN KÖNNEN, ZUM NUTZEN DER EIGENTUMER VERWENDET, OHNE DIE ABSOLUT, SE ZU VERLEZERN.

Benutzerhandbuch ▶

5.2 Sicherheit und Handhabung

WICHTIGE SICHERHEITSMITTEILUNGEN

Lesen Sie das Benutzerhandbuch und andere Unterlagen sorgfältig durch, bevor Sie den DUEX FLOAT in Betrieb nehmen. Sollte ein Teil gebrochen oder beschädigt sein, versuchen Sie nicht, den DUEX FLOAT zu öffnen oder selbst zu reparieren. Wenden Sie sich bitte an den Händler, einen qualifizierten Servicetechniker oder direkt an contact@mobilepixels.us. Lagern Sie DUEX FLOAT unter geeigneten Bedingungen und vermeiden Sie extreme Hitze, Feuchtigkeit und Staub. Wir empfehlen, das DUEX FLOAT auf eine stabile Unterlage zu stellen und es zum Schutz während des Transports in einer Hülle aufzubewahren. Schützen Sie keine Flüssigkeiten auf die Oberfläche oder in die Öffnungen des Bildschirms. Sprühen Sie keine Reinigungsmittel auf den Bildschirm, um einen elektrischen Schlag zu vermeiden. Wenn Ihr DUEX FLOAT nass wird, ziehen Sie alle Kabel ab und schließen Sie sie erst wieder an, wenn der DUEX FLOAT vollständig getrocknet ist. Ziehen Sie vor der Reinigung des DUEX FLOAT vorsichtig alle Kabel ab, Reinigen Sie ihn mit einem weichen, trockenen, fusselfreien Tuch. Verwenden Sie den DUEX FLOAT mit der empfohlenen Bildschirmgröße Ihres Laptops, um ein zufriedenstellendes Erlebnis zu gewährleisten. Trennen Sie bitte die Kabel, wenn Sie die Position des DUEX FLOAT umkehren, entkoppeln Sie den DUEX FLOAT von der Rückwand Ihres Laptops, drehen Sie ihn um 180°, um einen Vektor normal zur Rückwand und koppeln Sie ihn wieder an die Rückwand des Laptops.

ERSTICKUNGSGEFAHR

DUEX FLOAT und das Zubehör enthalten kleine Teile, die für kleine Kinder eine Erstickungsgefahr darstellen können. Bitte halten Sie sie außerhalb der Reichweite von kleinen Kindern.

INTERFERENZ MIT MEDIZINISCHEN GERÄTEN

Der DUEX FLOAT enthält Magnete. Der DUEX FLOAT enthält auch Komponenten und Funkgröße, die elektromagnetische Felder aussenden. Dies kann zu Interferenzen mit persönlichen medizinischen Geräten, z. B. Herzschrittmachern, führen. Halten Sie einen Sicherheitsabstand zwischen dem DUEX FLOAT und Ihrem medizinischen Gerät ein. Wenden Sie sich an einen Arzt oder an den Hersteller Ihres medizinischen Geräts, um die Einzelheiten Ihres medizinischen Geräts zu erfahren. Stellen Sie die Verwendung des DUEX FLOAT ein, wenn Störungen bei Ihren persönlichen medizinischen Geräten beobachtet werden. Gegenstände mit magnetisch gespeicherten Daten wie Kreditkarten und Festplatten können empfindlich auf magnetische oder elektromagnetische Felder reagieren und sollten daher von DUEX FLOAT ferngehalten werden.

FCC-KONFORMITÄTSEKLÄRUNG

Dieses Gerät erfüllt die Anforderungen von Teil 15 der FCC-Vorschriften. Der Betrieb unterliegt den folgenden zwei Bedingungen: 1. Dieses Gerät darf keine schädlichen Interferenzen verursachen. 2. Dieses Gerät muss alle empfangenen Störungen akzeptieren, einschließlich Störungen, die einen unerwünschten Betrieb verursachen können. Hinweis: Dieses Gerät wurde getestet und entspricht den Grenzwerten für digitale Geräte der Klasse B gemäß Teil 15 der FCC-Vorschriften. Dieses Gerät erzeugt und verwendet Hochfrequenzenergie und kann diese ausstrahlen und kann, wenn es nicht in Übereinstimmung mit den Anweisungen installiert und verwendet wird, schädliche Störungen des Funkverkehrs verursachen. Es kann jedoch nicht garantiert werden, dass bei einer bestimmten Installation keine Störungen auftreten. Wenn dieses Gerät Störungen des Radio- oder Fernsehempfangs verursacht, was durch Ein- und Ausschalten des Geräts festgestellt werden kann, sollte der Benutzer versuchen, die Störungen durch eine oder mehrere der folgenden Maßnahmen zu beheben: 1. Die Empfangsantenne neu ausrichten oder an einem anderen Ort aufstellen. 2. Erhöhen Sie den Abstand zwischen dem Gerät und dem Empfänger. 3. Schließen Sie das Gerät an eine Steckdose an, die nicht mit dem Stromkreis des Empfängers verbunden ist. 4. Ziehen Sie den Händler oder einen erfahrenen Radio-/Fernsehtechniker zu Rate.

GARANTIE

Mobile Pixels INC garantiert dieses Produkt für einen Zeitraum von 1 Jahr ab dem ursprünglichen Kaufdatum. Die Produkt- oder Servicegarantie wird nicht auf Verluste oder Schäden ausgedehnt, die auf unsachgemäße Installation, Missbrauch, Vernachlässigung, Modifizierung, Veränderung durch nicht autorisierte Dritte, unsachgemäße Umgebung oder andere Unregelmäßigkeiten zurückzuführen sind.

UNTERSTÜTZUNG

Ausführliche Informationen zur Fehlerbehebung erhalten Sie unter:

CONTACT@MOBILEPIXELS.US

Mobile Pixels erklärt hiermit, dass Dux Float mit den grundlegenden Anforderungen der EU-Produktverordnung und anderen relevanten Vorschriften übereinstimmt. Das Referenzdokument kann hier gefunden werden. https://cdn.shopify.com/s/files/1/1705/7751/files/EU_DOC-Dux_Float.pdf?v=1708585069