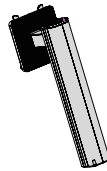


Packliste

- Bitte überprüfen Sie, ob die Verpackung des Monitors alle Teile enthält. Wenn ein Teil verloren gegangen ist, wenden Sie sich bitte an den Händler.
- Die Farbe und Form der Teile kann je nach Modell variieren. Die Abbildungen in diesem Benutzerhandbuch dienen nur als Referenz.
- Die mitgelieferten Kabel können bei gekauften Produkten variieren. Die Abbildungen in diesem Benutzerhandbuch dienen nur zu Referenzzwecken.



Monitor



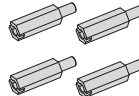
Ständervorbau



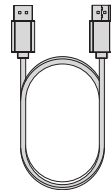
Sockel



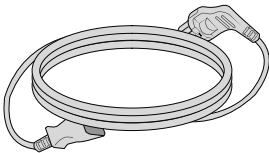
Schrauben der Ständervorbau



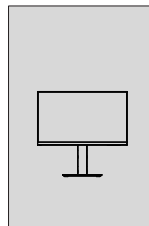
Montage Schrauben × 4



DP-Signalkabel



Netzkabel



Benutzerhandbuch

- Redundant screws can be used as spare screws.