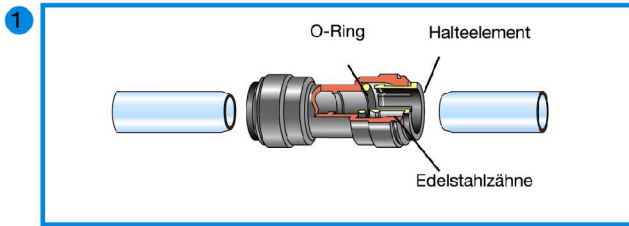
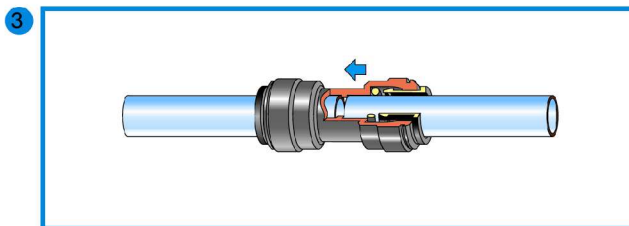


Herstellen einer Verbindung Ø 4 - Ø 22 mm



Das Rohr rechtwinklig, gratfrei abschneiden und sicherstellen, daß das Rohr keine scharfen Kanten, Längsrillen oder sonstige Beschädigungen aufweist.

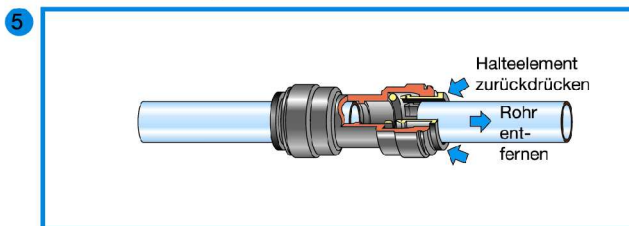
Verbindung herstellen



Das Rohr bis zum Anschlag einstecken. Das Halteelement fixiert das Rohr im Verbinder.
Durch den O' Ring wird eine dichte Verbindung hergestellt.

Lösen der Verbindung

Vor dem Lösen des Steckverbinders muß sichergestellt sein, daß die Verbindung nicht mehr unter Druck steht.

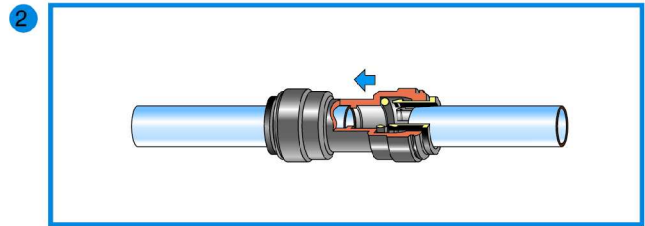


Das Rohr bzw. die Verbindung kann gelöst werden, wenn Sie das Halteelement gegen den Verbinder drücken. Der Verbinder kann erneut benutzt werden.

BEACHTE:

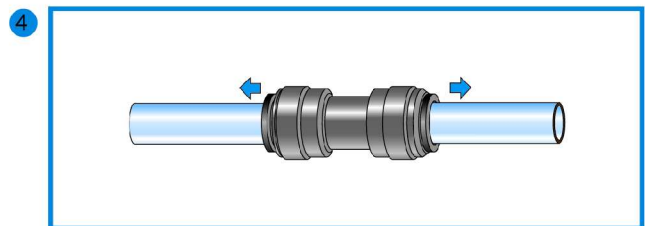
Keine Finger in den Verbinder stecken, da die Edelstahlzähne im Halteelement Verletzungen hervorrufen können.

Verbindung greift bevor sie abdichtet



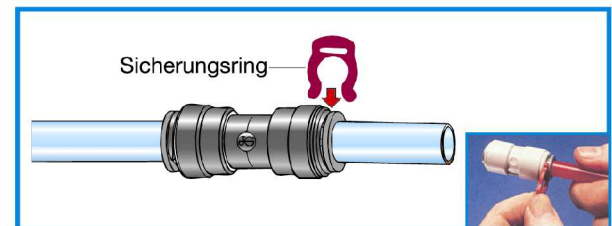
Der Verbinder greift bevor er abdichtet.

Kontrolle der Verbindung durch Gegenziehen



Überprüfen Sie, ob das Rohr sicher eingesteckt ist. Dies ist durch Gegenziehen leicht möglich.

Minimierung von Spaltbildung und Spiel



Einfügen eines Sicherungsringes **Art.-Nr.: PIC1808R** oder **PIC1812R** zwischen Grundkörper und Halteelement. Dazu den Schlauch leicht zurückziehen. Danach muß der Schlauch wieder in Richtung des Verbinders nachgedrückt werden.

Vorteile des Sicherungsringes:

- Herstellen einer spaltfreien Verbindung durch Einstecken des Sicherungsringes und Nachschieben des Rohres / Schlauches
- Schutz gegen unbeabsichtigtes lösen
- Minimierung von seitlichen Belastungen bei unter Spannung verlegten Rohren / Schläuchen (generell sollten Rohre / Schläuche spannungsfrei verlegt und spannungsfrei in den Verbinder eingesteckt werden).

Weitergabe an Dritte nur mit Rücksprache der John Guest GmbH Bielefeld.
Alle Angaben ohne Gewähr. Wir behalten uns Änderungen jeglicher Art ohne weitere Mitteilungen vor.