

PINNOW

GesundheitsWelt



MULTIPURE™

Alle Wasserfilter sind auf über 300 Schadstoffe getestet und zertifiziert von NSF International. Sie sind die meist und bestgetesteten Filter in den USA, dem größten Wasserfiltermarkt der Welt.



Dr. Emoto
Original-Foto
des MULTIPURE™
SENSEH® Wassers

Warum empfehlen wir,
die Pinnow Gesundheitswelt,
die MULTIPURE™ Wasserfilter mit
SENSEH® Energiekeramik?

www.multipurewasser.de



Alle MULTIPURE™

300 Schadstoffe getestet und zertifiziert

Liebe Kundinnen, liebe Kunden,

es gibt so viele Wasserfilter auf dem internationalen Markt. Wir garantieren Ihnen, **dass unser MULTIPURE™ Wasser-Filter einer der besten auf der ganzen Welt ist!**

- **Wir haben häufig Kundenanfragen: Ich trinke Leitungswasser nicht gerne. Warum?!**
- **Warum empfehlen wir einen MULTIPURE™ Wasser-Filter zu kaufen?**
 - Weil die Wasserwerke Keime, Hormone, Medikamente, Antibiotika, Glyphosat, Mikroplastik nicht filtern
 - Weil Blei, Kupfer und Asbestfasern aus den Wasserleitungen gelöst werden

● MULTIPURE™ hat vor 50 Jahren die „Carbon Block Technologie“ erfunden und entwickelt

MULTIPURE™ ist als größter Hersteller auf der ganzen Welt unerreicht, millionenfach bewährt, vielfach getestet und zertifiziert! MULTIPURE™ gibt 50 Jahre Garantie - auf die Geräte. **MULTIPURE™ Wasserfilter sind auf über 300 Schadstoffe getestet, u.a. durch NSF International zertifiziert! MULTIPURE™ Wasserfilter sind die meist- und bestgetesteten Filter in den USA, dem größten Wasserfiltermarkt der Welt!!**

● MULTIPURE™ Wasserfilter helfen nachhaltig die Erde und die Umwelt zu retten!

- Wenn Sie MULTI-PURE™ Wasserfilter benutzen, stoppen Sie sofort die weitere Steigerung von CO₂ Emission, die durch Glasflaschen und Plastikflaschen entsteht!
- Außerdem stoppen Sie die weitere Vermehrung von Plastikmüll durch Plastikflaschen!!! **So helfen Sie mit die Erde und die Umwelt zu retten!!!**

● Die MULTIPURE™ Wasserfilter filtern aus dem Wasser so wichtige, gesundheitsgefährdende Schadstoffe

Auszug aus über 300 Labortests:

- Keime, Coli-Bakterien, Mikroorganismen
- Mikroplastik, Asbest
- Schwermetalle, Blei, Kupfer, Quecksilber, Cadmium, Arsen u.s.w.
- Chlor, Benzol
- Medikamente, Schmerzmittel, Antibiotika
- Hormone
- Pestizide, Herbizide, Glyphosat
- Lösungsmittel, Benzol, u.v.m.

Siehe: www.multipurewasser.de

Auszug aus der Reduktionsliste NSF Analysen, Medikamente etc. MULTIPURE™ - NSF, Glyphosat - Analyse, Achtung Trinkwasser

● Aber die wichtigen Mineralstoffe (Magnesium, Calcium, Kalium) bleiben im MULTIPURE™ Wasser erhalten!

Diese Mineralstoffe sind naturgesetzlich im Wasser enthalten und halten den pH-Wert des Wassers neutral. Ohne diese wird das Wasser sauer und schmeckt nicht mehr.

● Hinweis:

- Eine Plastikflasche verschwindet erst nach 450 Jahren und bleibt zurück als Mikroplastik!
- Der MULTIPURE™ Wasserfilter filtert auch Mikroplastik aus dem Trinkwasser.



Wasserfilter sind auf über von NSF-International.

● Sie fragen sich warum verringert sich sofort die CO₂ Emission durch die Verwendung von MULTIPURE™ Wasserfiltern?

- Jede Wasserflasche, egal ob als Plastikflasche oder Glasflasche muss mit hohen Temperaturen hergestellt werden,
- mit Kisten und LKWs transportiert werden und nach dem Gebrauch mit Chemie und hohen Temperaturen gereinigt werden.
- Durch das Fahren zum Einkauf der Flaschen.

All dies verursacht eine enorme CO₂ Emission!



● WICHTIGE HINWEISE:

- Spätestens nach einem Jahr, unabhängig von der verbrauchten Litermenge, ist der Filterwechsel von MULTIPURE und NSF International absolut notwendig und vorgeschrieben!!!
- Sonst kein Garantieanspruch!!!
- Viele Firmen bieten Ersatzfilter CB5 oder CB6 an, die nicht von MULTIPURE™ stammen, aber schreiben „Passend“ für MULTIPURE™!
- Diese sind nicht wie Original MULTIPURE™ Ersatzfilter von NSF getestet und zertifiziert.

Siehe: www.multipurewasser.de

Von NSF vorgeschriebener Filterwechsel MULTIPURE™ - NSF

● VERGLEICH FILTERVERFAHREN

● Kannen-Filter:

Das Filtermedium in Kannen-Filtern ist ein loses Granulat, ein ideales Milieu zur ungehinderten, extremen Keimvermehrung. Das wird noch verstärkt, da das Wasser in diesen Filter „steht“.

● Ionisiertes o. Basisches Wasser:

Die Geräte, die Ionisiertes, Basische Wasser herstellen sind alle sehr teuer, 1200 – 3000 EURO. Diese Geräte spalten des Wasser durch Elek-trolyse in seine Moleküle auf.

- Das Wasser wird wesentlich basischer: pH-Wert = 8,5 bis 9,5 ggf. bis zu pH-Wert = 11
- Wissenschaftlich und medizinisch unbestritten soll unser Trinkwasser einen neutralen pH Wert von 7,0 – 7,2 haben, damit der Stoffwechsel einwandfrei ablaufen kann.
- Diesen hat der MULTIPURE Wasserfilter, da er den pH-Wert nicht verändert!
- Basisches Wasser dauernd zu trinken ist genauso schädlich und ungesund wie dauernd saures Wasser zu trinken! Zum Kompensieren von „Basischem Wasser“ hat der Körper keine Möglichkeit. Trinkt man basisches Wasser wird die Magensäure neutralisiert und verliert ihre Wirkung. Die Verdauung wird gestört.

Wir bedanken uns für Ihr Vertrauen.

Ihre PINNOW
GesundheitsWelt



● Umkehr-Osmose:

Nur bei Nitrat sollte man eine Umkehr-Osmose Anlage einsetzen. Denn die Umkehr-Osmose hat eine Reihe von systembedingten, gesundheitlichen Nachteilen:

- **Das Wasserverkeimt und verpilzt stark.**
Kein fließendes Wasser/Auffangbehälter.
- **Das Wasser ist völlig entmineralisiert,** weil auch die basischen Mineralien Magnesium, Kalzium und Kalium entzogen werden. Das Wasser wird sauer (pH-Wert: 5,2 – 5,5) und ist ungesund. Es hat deswegen auch einen faden Geschmack.
- **Es ist quasi ein Destilliertes Wasser.**
Trinkt man „Saurer Wasser“ kompensiert der **Organismus dies, indem er basischen Kalk aus den Knochen oder dem Zahnschmelz abbaut.**

● Leitwert, Mikro-Siemens oder PPM

Häufig verwenden Anbieter von **Umkehr-Osmose-Anlagen ein TDS-Messgerät**, um die Interessenten davon zu überzeugen, dass eine Umkehr-Osmose-Anlage das einzig richtige System ist zur Wasserfiltration.

Es wird behauptet, durch diese Messung würden die im Wasser befindlichen Schadstoffe gemessen!

- Dabei werden die Interessenten irreführt und getäuscht, indem behauptet wird, dass **ein Messergebnis „0“ ein reines Wasser mit „0“ Schadstoffen bedeute und dazu noch die beste Zellverfügbarkeit hätte.**
- Dabei bedeutet der Messwert „0“ nur, dass das Wasser elektrisch nicht leitet!
- Denn mit einem TDS-MessGerät (Total Dissolved Solids) misst man die elektrische Leitfähigkeit des Wassers in Mikro-Siemens ($\mu\text{s pro cm}$) oder PPM.

- Der Leitwert sagt ausschließlich etwas aus über die Anwesenheit **der gelösten Feststoffe, die leitfähig sind.** (z.B. Mineralien Calcium, Kalium, Magnesium, Natrium).
- **Wenn Wasser wenige Mineralien enthält, so hat es einen niedrigen Leitwert. Wenn es viele Mineralien enthält, hat es einen hohen Leitwert.** Dieser Messwert variiert mit der Menge der gelösten Salze/Mineralien (Ionen) ist von Region zu Region unterschiedlich. (250 – 700 μs)
- Ein TDS-Messgerät für ca. 15 EUR ist **einfach das falsche Messgerät** zur Messung der Reinheit von Wasser.
- **Ein TDS-Messgerät kann die Anwesenheit von z.B. Keimen, Mikroplastik, Schwermetallen, Arzneimitteln, Hormonen, Pestiziden, Lösungsmitteln oder Asbestfaser nicht messen!!!**
- **Sie haben mit einer Umkehr-Osmose quasi ein „Destilliertes Wasser“, ein völlig entmineralisiertes Wasser erzeugt,** das gut für die Batterie oder zum Bügeln ist – aber nicht zum Trinken und ungesund ist!! Es schmeckt auch nicht.
- Dazu kommt, dass das Wasser durch die Entmineralisierung sehr sauer ist (pH-Wert = 5,2 – 5,5).

● WICHTIGER HINWEIS

- **Die MULTIPURE™ Wasserfilter belassen die wertvollen und geschmacksprägenden Mineralien überwiegend im Wasser!** Das gefilterte Wasser wird nicht sauer und schmeckt wieder wie früher, ohne Schadstoffbeeinträchtigung.
- **Die MULTIPURE™ Wasserfilter sind auf über 300 Schadstoffe getestet und zertifiziert von NSF International. MULTIPURE™ Wasserfilter filtern Keime, Ecolibakterien, Mikroplastik, Asbestfasern, Schwermetalle, Chlor, Medikamente, Hormone, Pestizide, Glyphosate, ect!!! Alle wichtigen Mineralien bleiben im Wasser enthalten!!!**

**Wasserfilter sind auf über
von NSF-International.**

Tisch-Modell MP-400 SSCT

In Küchen, Büros, Praxen ...



für **2.250 Liter NSF®**-getestet

- NSF® getestet und zertifiziert
- **Filterwechsel**, wenn **2.250 Liter** erreicht sind oder nach **max. einem Jahr**. Das sind durchschnittlich 6 Liter/Tag.
- Empfohlen für 1 bis 2 Personen

- **Gehäuse:** Rostfreier Edelstahl
- Höhe 18,4 cm, Ø 12,7 cm
- **Filtereinsatz:** Ersatzfilter CB-5, Original MULT-PURE™ kann von Ihnen selbst leicht ausgetauscht werden.



Untertisch-Modell MP-400 SB

In Küchen, Büros, Praxen, ...



für **2.250 Liter NSF®**-getestet

- NSF® getestet und zertifiziert
- **Filterwechsel**, wenn **2.250 Liter** erreicht sind oder nach **max. einem Jahr**. Das sind durchschnittlich 6 Liter/Tag.
- Empfohlen für 1 bis 2 Personen

- **Gehäuse:** Rostfreier Edelstahl
- Höhe 18,4 cm, Ø 12,7 cm
- **Filtereinsatz:** Ersatzfilter CB-5, Original MULT-PURE™ kann von Ihnen selbst leicht ausgetauscht werden.

• **Hinweis:**

Für den MP-400 SI (Inline Modelle) bieten wir Ihnen auch **Designer-Hähne und DeLuxe-Armaturen**.

Bei DeLuxe-Armaturen sind keine zusätzliche Bohrungen im Spültisch nötig s. S. 6 und 7.

Details siehe: www.multipurewasser.de

Tisch-Modell MP-750 SSCT

In Küchen, Büros, Praxen, ...



für **4.500 Liter** NSF®-getestet

- NSF® getestet und zertifiziert
- **Filterwechsel**, wenn **4.500 Liter** erreicht sind oder nach **max. einem Jahr**. Das sind durchschnittlich 12 Liter/Tag.
- Empfohlen ab 3 Personen und mehr
- **Gehäuse:** Rostfreier Edelstahl
- Höhe 21,5 cm, Ø 14,6 cm
- **Filtereinsatz:** Ersatzfilter CB-6, Original MULT-PURE™ kann von Ihnen selbst leicht ausgetauscht werden.

Untertisch-Modell MP-750 SB

In Küchen, Büros, Praxen, ...



für **4.500 Liter** NSF®-getestet

- NSF® getestet und zertifiziert
- **Filterwechsel**, wenn **4.500 Liter** erreicht sind oder nach **max. einem Jahr**. Das sind durchschnittlich 12 Liter/Tag.
- Empfohlen ab 3 Personen und mehr
- **Gehäuse:** Rostfreier Edelstahl
- Höhe 21,5 cm, Ø 14,6 cm
- **Filtereinsatz:** Ersatzfilter CB-6, Original MULT-PURE™ kann von Ihnen selbst leicht ausgetauscht werden.

- **MULTIPURE™ Wasserfilter MP 400 SI und MP 750 SI (Inline-Modelle ohne Wasserhahn)** werden mit **Designer- und Deluxe-Hähnen** kombiniert. (siehe www.multi-purewasser.de)
- Die „**Deluxe**“-Armaturen sind die beste Lösung, wenn **Sie keine zusätzliche Bohrung und keinen zusätzlichen Hahn** installieren möchten. Diese Hähne spenden über **getrennte Leitungen** normales Leitungswasser (warm, kalt) sowie gefiltertes Wasser, direkt aus einem Hahn.

Wasserfilter sind auf über von NSF-International.

Untertisch-Modell MP-1400 SB

In Gastronomie, Institute, Gewerbe, ...



für **9.000 Liter** NSF®-getestet

- NSF® getestet und zertifiziert
- **Filterwechsel**, wenn **9.000 Liter** erreicht sind oder nach max. **einem Jahr**. Das sind durchschnittlich 24 Liter/Tag.
- **Gehäuse:** Rostfreier Edelstahl
- Höhe 29,8 cm, Ø 14,6 cm
- **Filtereinsatz:** Ersatzfilter CB-11 As, Original MULT-PURE™ kann von Ihnen selbst leicht ausgetauscht werden.

Umkehrosmose-Filter MP-750 Plus RO

mit **SENSEH®** Energetisierung

Bei Nitrat, Nitrit, Salzwasser, ...



Nur in seltenen Fällen, wenn Sie Nitrat, Nitrit, Fluor oder Salze in Ihrem Leitungs-Trinkwasser haben, ist zur Reinigung der Einsatz der Umkehrosmose-Technologie notwendig. **5-stufige Filteranlage durch Kombination von zwei verschiedenen Filtersystemen:**

- MULT-PURE™ Umkehrosmose MP-750 Plus RO
- MULT-PURE™ Filter MP-750 SB mit SENSEH® Energie-Keramik und Mineralisierung

Die systembedingten Nachteile der Umkehrosmose wie:

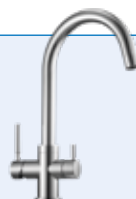
- Verkeimung, Vercilzung
- saures Wasser (ph-Wert = 5,2 – 5,5)
- fader Geschmack
- Zerstörung der energetischen Strukturen wird durch die 5-stufige MP-750 Plus RO Anlage kompensiert.



Designer-Hahn
verchromt oder Edelstahl



Deluxe-Hahn (hoch)
DUBLIN



Deluxe-Hahn (rund)
CAMBRIDGE

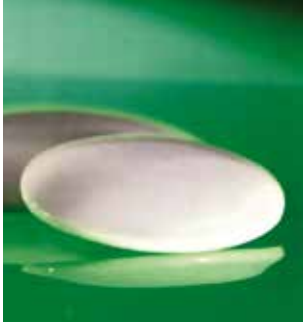


Deluxe-Hahn (niedrig)
OSLO



MULTIPURE™ – mit Wasser in seiner reinsten

SENSEH® Energie-Keramik – rein natürlich



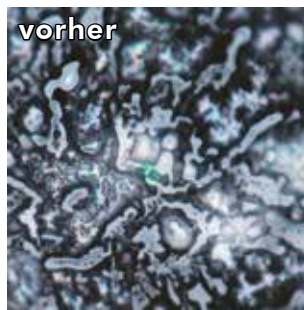
SENSEH® Energie-Keramik

Original-Wasserkristall-Aufnahme von Dr. Emoto

Schauen Sie sich die Fotos an und entscheiden Sie selbst, welches Wasser Sie trinken möchten.

Das MULTIPURE™ gefilterte Wasser wird durch die SENSEH® Energie-Keramik **noch weiter veredelt** und erhält nicht nur die Reinheit, sondern auch die Lebendigkeit und den Geschmack wie Quellwasser.

Beweis durch die Original-Aufnahmen des MULTIPURE-SENSEH®-Wassers von Dr. Emoto.



Berliner Leitungswasser ohne Filterung und **ohne** Energetisierung

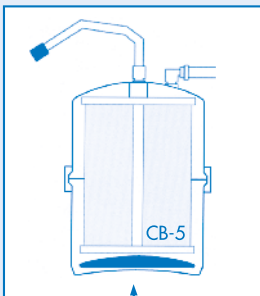
Dr. Emoto: „Verstümmelte, miserable Wasserstruktur – keine Kristallbildung. Das Schicksal des Wassers in städtischer Umgebung.“



Berliner Leitungswasser mit MULTIPURE™ Trinkwasser-Filter und **mit** SENSEH® Energie-Keramik

Dr. Emoto: „Ein perfekter symmetrischer Kristall entsprechend reinem, natürlichem Wasser – voller Lebenskraft und Schönheit.“

Die **SENSEH® Energie-Keramik** besteht aus energiereichem Mineralgestein, das zu einer Keramikscheibe geformt wurde und in die Filtergehäuse eingelegt wird.



SENSEH® Energie-Keramik in den Filter eingelegt
Beispiel: MP-400 SSCT



Dr. Masaru Emoto, der weltbekannte Forscher und Entdecker der „Wasserkristall-Fotografie“, hat mit seinen berühmten inzwischen mehr als 20.000 Fotografien sichtbar gemacht und bewiesen:

- **Reines und energiereiches Wasser wie Quellwasser hat eine geordnete, wunderschöne hexagonale Kristallstruktur.**
- **Leitungswasser, das mit hohem Druck durch kilometerlange Rohre und Leitungen gepresst wird, zeigt ein „verstümmeltes Wasser ohne Kristallbildung und Ordnungskraft“.**

MAKI® Energizer – Doppel-Wirbelkammer – 30% mehr O₂

Durch MAKI® Energizer wird das Wasser auf natürliche Weise zusätzlich mit ca. 30% O₂ angereichert und noch höher und feiner strukturiert.

MAKI® Energizer – Wasser in seiner schönsten Form zusammen mit SENSEH® und MULTIPURE™

- Aktive Einwirbelung von Sauerstoff in das gefilterte Wasser – mehr als 30%
- Aufbau von noch höher geordneten Wasserstrukturen
- Noch energiereicher und wertvoller für den Organismus und den Stoffwechsel, noch bessere Entgiftung
- Weniger Kalkanhaftungs-Probleme – Kalkreduktion
- Geschmack wie Quellwasser in seiner höchsten Genussform



Bild 1

MAKI® Energizer mit Spritzschutz

Viktor Schaubberger, der bekannte österreichische Naturforscher, hat sich intensiv mit Wasserwirbeln beschäftigt. Die grundlegende Form in der Bewegung in der Natur ist der Wirbel. Ein natürlich fließendes Wasser bildet unendlich viele, große und kleine Wasserwirbel. Unsere Trinkwasser-Qualität wird bestimmt durch die strukturelle Ordnung der Wassermoleküle, die auch durch die Verwirbelung des Wassers entsteht.

MAKI® Wirbeltechnologie – 23 Jahre Wirbelforschung

Das Wasser wird in zwei aufeinander abgestimmten Wirbelkammern (Doppel-Wirbelkammer) nach demselben Prinzip verwirbelt, wie in der Natur.

MAKI® Energizer

- Verwendbar für alle MULTIPURE™ Modelle
- Material: Bleifreies ECOBRASS® Messing, bleifreies Quarz-Glas
- MAKI® mit Designer-Hahn für alle Untertisch-Modelle (s. Bild 3)

• Normalerweise werden Sie den MAKI® Energizer mit Spritzschutz verwenden. (s. Bild 1)

• Um ein noch frischeres und „höherenergetisiertes“ MULTIPURE™ Wasser zu erhalten, schrauben Sie den Spritzschutz, leicht im Handumdrehen ab und lassen das Wasser frei in einen Krug einsprühen. Dabei wird das MULTIPURE™ Wasser sichtbar mit noch mehr Sauerstoff angereichert. **Sogar Öl kann emulgiert werden.** (s. Bild 2)



Bild 2



Bild 3



Alle MULTIPURE™ 300 Schadstoffe getestet und zertifiziert

Die MULTIPURE Filter haben von über 5000 Wasserfiltern auf dem US-Markt die besten Testergebnisse – vergleichbar getestet nach staatlichen Normen.



Live saver.®



- **NSF (National Sanitation Foundation) - das größte Testinstitut der Welt.**
 - NSF hat die staatlich, amerikanischen Normen für Trinkwasser aufgestellt – ANSI/NSF Normen.
 - **Die USA sind das einzige Land der Welt, das Staatliche Normen vorschreibt für die Tests von Wasserfiltern.**

Denn nur, wenn die Testabläufe und Testparameter unter anderem die getestete Litermenge, identisch sind, können die Reduktionsergebnisse von Schadstoffen verglichen werden.
 - **NSF** ist ein in den USA und 37 weiteren Ländern akkreditierter **unabhängiger Gutachter.**
 - **NSF® ist der einzige Kooperationspartner der WHO** (Weltgesundheitsorganisation) in Sachsen Trinkwasseraufbereitung.
 - **NSF® Testergebnisse** und Testverfahren sind auch nach Europa-Norm DIN EN ISO/IEC 17025 in Europa und **in Deutschland anerkannt.**
 - **Qualitätssicherung und Datenerfassung bei der Produktion,** d.h., Ihr eigener Filter hat dieselbe Qualität wie der ursprüngliche Testfilter.
 - „**NSF Certified**“ garantiert unter anderem dem Verbraucher, dass die Reduktionsangaben wirklich zutreffen, **keine Stoffe an das Wasser abgegeben werden** und die Werbeaussagen richtig sind.
- **112** Labortests von NSF® zur Reduktion von Schadstoffen, **auch für Arzneimittel und Hormone**
- **144** Labortests von akkreditierten, unabhängigen Instituten zur Reduktion von Schadstoffen.
- **64** Labortests des strengen Kalifornischen Gesundheits-Ministeriums-Zertifikat Nr. 97 – 1294
- Zertifikat Nr. 41 130-CA-001 für Schadstoff-Reduktion des Amerikanischen Umwelt-Ministeriums.
- **Hygiene-Institut der Freien Universität Berlin (FU) –** Langzeitstudien: „Die mikrobielle Qualität des MULTIPURE™ Wasser entspricht über den gesamten Untersuchungszeitraum (zweimal drei Monate) den Grenz- und Richtwerten der Deutschen Trinkwasserverordnung. Auch die zusätzlich zur Trinkwasserverordnung untersuchten Mikroorganismen (Pseudomonaden, Legionellen, weitere gramnegative Bakterien und Pilze) ließen sich nicht nachweisen.“

● **HINWEIS:**
Der MULTIPURE™ Filter wird ausdrücklich für den Haushalt und für Immungeschwächte empfohlen.

**Wasserfilter sind auf über
von NSF-International.**



**Schadstoffreduktion
– Auszug aus über 300 Labortests –**



- Laboranalyse von: • NSF® nach **NSF/ANSI-Norm Nr. 53** (Gesundheitliche Wirkung)
 • **NSF/ANSI-Norm Nr. 42** (Ästhetische Wirkung) • **NSF/ANSI-Norm Nr. 401** (Arzneimittel
 und Hormone • anderen internationalen, akkreditierten,
 unabhängigen Laboratorien • Kalifornisches Gesundheitsministerium.

Reduktion von gesundheitsschädlichen Wasserverunreinigungen*¹

Substanz	Reduktion %	Substanz	Reduktion %
Schwermetalle		Chlorierte Kohlenwasserstoffe	
Blei*	> 99,3	Trichlorethylen (TRI)	> 99,0
Kupfer	> 93,3	Tetrachlorkohlenstoff	> 99,0
Cadmium	> 80,0	Tetrachlorethen (PER)	> 99,0
Quecksilber	> 99,0	Dichlormethan	> 95,0
Arsen	> 95,0	Monochlorbenzol	> 99,0
* Bei einem ph-Wert von 6,5			
Keime, Mikroorganismen		Trihalomethane – krebserregend	
Coli- Bakterien	> 99,9	Chloroform	> 99,8
Giardia Lamblia	> 99,9	Bromoform	> 99,8
Chemikalien		Pestizide und Herbizide	
Chlor	> 99,0	Atrazin	> 97,0
Benzol	> 83,0	Lindan (Gamma HCH)	> 99,0
O-Xylol	> 95,0	1,2 Dichlorpropan	100,0
Toluol	> 99,0	2,4 D	> 98,0
Ethylbenzol	> 95,0	Simazin	> 97,0
PCBs	> 99,9	Glyphosat	> 99,8
Krebserregende Stoffe		Nitrat – nur mit MULTIPURE MP-750 Plus RO*²	
Asbest/Mikroplastik	> 99/100	Nitrat, Nitrit* ²	> 99,0
Trihalomethane	> 99,8	Fluor* ²	> 99,0
Arzneimittel		Hormone und Antibiotika ect.	
Ibuprofen etc.	> 96,8	Östrogen etc.	> 98,2
Betablocker	> 98,6	Antibiotika	> 98,6

Erhalt der wertvollen, gelösten Mineralien

Substanz	Erhalt %	Substanz	Erhalt %
Kalzium	> 90,0	Kalium	> 90,0
Magnesium	> 90,0		

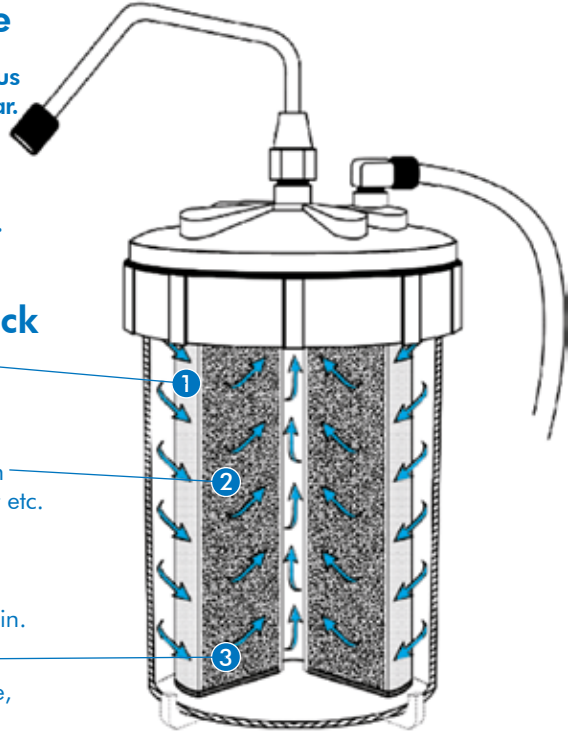
*¹ Wasserverunreinigungen können, müssen aber nicht in Ihrem Leitungswasser erhalten sein.
Weitere Analyseergebnisse auf Anfrage!

● MULTIPURE™ Carbon-Block-Technologie

- Der Filtereinsatz ist ein fester Block aus Carbon (Aktivkohle) – leicht auswechselbar.
- Ohne Strom – ohne Chemikalien
- MULTIPURE™ ist als Erfinder und weltweit größter Hersteller der Carbon-Block-Technologie unerreicht.
- Millionenfach weltweit verkauft

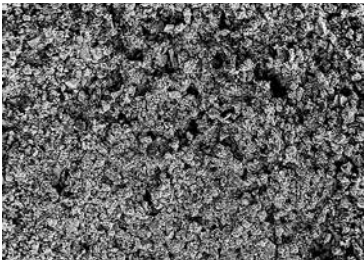
● Dreistufiger Carbon-Block

- 1. Stufe – Elektrokinetische Adsorption**
Mechanische Vorfiltration > 5 µm
- 2. Stufe – Mechanische Filtration**
0,5 µm von festen Schadstoffen/Partikeln wie Asbestfasern, Mikroorganismen, Rost etc. Die Größe der Filterporen ist optimiert: mit 0,5 µm können Mikroorganismen herausgefiltert werden. Die Durchflussmenge beträgt 3,5 Liter/min.
- 3. Stufe – Physikalische Adsorption**
von gelösten Schadstoffen/Schwermetalle, Chlor, Pestizide, Chemikalien etc.



● Vergleich: Aktiv-Kohle

● Fester Block – MULTIPURE™



- Enge Kapillaren und Mikroporen
- Bakterien bleiben stecken
- Keine Vermehrung
- Kein Bakteriendurchbruch
- Keine chemische Behandlung

● Loses Granulat – Kannenfilter



- Große Oberfläche des Granulats
- Ideales Milieu für Bakterien
- Ungehinderte Vermehrung
- Bakteriendurchbruch möglich
- Chemische Behandlung des Granulats

Wasserfilter sind auf über von NSF-International.

• Der dreistufige MULTIPURE™ Carbon-Block

Die MULTIPURE™ Trinkwasser-Filter reinigen Ihr Trinkwasser gänzlich ohne Chemikalien, ohne Strom, ohne Umweltbelastung und ohne Verschwendung von Wasser und Energie. Das Wasser durchdringt den dreistufigen Carbon-Block, wie in der Natur die Gesteinsschichten, und wird dabei von vorhandenen Schadstoffen gereinigt, z.B. von:

- Festen Schadstoffen wie Keime, Ecoli-Bakterien, Mikroplastik, Asbestfasern, Pilzen, Legionellen, Schmutz-partikeln, Rost etc.
- Gelösten Schadstoffen wie Arzneimittel, Schmerzmittel, Antibiotika, Hormone, Schwermetalle, Chlor, Pestizide, Chlorkohlenwasserstoffe-CKW, Lösungsmittel, Industriegifte etc.
- Wertvolle, gelöste Mineralien wie Magnesium, Calcium, Kalium etc., die auch den Geschmack des Wassers prägen, bleiben zu mehr als 90 % im Wasser erhalten. Das Wasser wird nicht sauer.



Die auswechselbaren Filterelemente CB-5 und CB-6 bestehen aus zehn verschiedenen, hochwertigen Aktivkohlesorten, die vom Amerikanischen Ministerium FDA (Food and Drug Administration) geprüft und zugelassen sind. Diese werden extrem fein gemahlen, sterilisiert, vermischt und nach einem speziellen Verfahren zu einem kompakten, festen und homogenen Aktivkohleblock gesintert, dem Carbon-Block.

- **Verwenden Sie Original MULTIPURE™ Ersatzfilter CB-5 und CB-6!**
- **Sonst kein Garantieanspruch und keine getestete Sicherheit!**



Beispiele:

- 1 Neuer Filtereinsatz
- 2 Gebrauchter Filtereinsatz
- 3 Gebrauchter Filtereinsatz

HINWEIS ACHTUNG!

- Der Filterwechsel ist spätestens nach einem Jahr absolut vorgeschrieben und notwendig, unabhängig von der äußeren Farbe des Filtereinsatzes!!! **Sonst kein Garantieanspruch!**
- Denn: Gelöste Schadstoffe wie z.B. Blei, Kupfer und andere Gifte sind farblos. Diese werden im Inneren des Kohleblocks herausgefiltert!

Technische Daten

(Technische Änderungen vorbehalten)

Modell	MP-400 SSCT	MP-400 SB	MP-750 SSCT	MP-750 SB	MP-1400 SB
NSF® – getestete Filterkapazität (*)	2250 Liter	2250 Liter	4500 Liter	4500 Liter	9000 Liter
Filtereinsatz (Carbonblock)	CB-5	CB-5	CB-6	CB-6	CB-11
Zurückgehaltene Partikelgröße	0,5 µm	0,5 µm	0,5 µm	0,5 µm	0,5 µm
Gehäuse	Edelstahl	Edelstahl	Edelstahl	Edelstahl	Edelstahl
Gewicht inkl. Anschlussmaterial	1,66 kg	2,0 kg	2,95 kg	2,9 kg	3,2 kg
Höhe	18,4 cm	18,4 cm	21,5 cm	21,5 cm	29,8 cm
Durchmesser Ø	12,7 cm	12,7 cm	14,6 cm	14,6 cm	14,6 cm
Ein-/Ausgangs-Ø	1/8"	1/8"	1/8"	1/8"	1/8"
Anschlussgewinde	M 22	–	M 22	–	–
Durchfluss in l/min (**)	ca. 3,0	ca. 3,0	ca. 3,0	ca. 3,0	ca. 3,0
Wasserdruck	2-8 bar	2-8 bar	2-8 bar	2-8 bar	2-8 bar
Betriebstemperatur	1-38 °C	1-38 °C	1-38 °C	1-38 °C	1-38 °C

(*) Von NSF® absolut vorgeschriebener Filterwechsel

- wenn die „NSF® getestete Filterkapazität“ erreicht ist oder
- **spätestens nach 1 Jahr! (Vorschrift v. NSF) Sonst kein Garantieanspruch!**
- wenn der Filter sich vorzeitig langsam verschleißt. Das kann durch regionale Wasserverunreinigungen wie z.B. durch Asbestfasern, Schmutzpartikel, Bakterien und Rost geschehen.
- **Zu Ihrer Sicherheit und Garantie: Nur Original MULTIPURE™ CB-5/CB-6 Ersatzfilter verwenden! Sonst kein Garantieanspruch!**

(**) Abhängig vom Leitungsdruck und Leitungsquerschnitt

HINWEISE: ● Wir bieten Ihnen ein Abonnement zum jährlichen Filterwechsel!

● Auf Wunsch sichere Kontrolle der Filterkapazität und des Filterwechsels mit einer Messuhr.

Achtung: Auftisch-Modelle nicht einsetzen bei Warm-Wasser-Boilern!

In diesem Fall: „Anschluss-Set mit separaten Wasserhahn“ verwenden.

Fragen Sie uns – Wir haben die Lösung!

Wasserfilter sind auf über von NSF-International.

Warum empfiehlt Pinnow GesundheitsWelt MULTIPURE™ Wasserfilter mit SENSEH Energiekeramik zu kaufen?

- MULTIPURE Wasserfilter sind auf über 300 Schadstoffe getestet und zertifiziert von NSF.
- MULTIPURE ist erfinder und weltweit größter Hersteller der Carbonblock-Technologie.
- Seit über 50 Jahren weltweit millionenfach verkauft und bewährt.
- 50 Jahre Garantie auf das Filtergehäuse.
- Fortschrittlichste, qualitätsgesicherte Produktionstechnologie
- Im MULTIPURE Wasser bleiben die lebenswichtigen und geschmacksprägenden Mineralien erhalten.
- MULTIPURE Wasserfilter sind kombinierbar mit der SENSEH Energiekeramik. Das Wasser wird noch weiter veredelt.
- Bequem: MULTIPURE Wasser ist jederzeit, rein, fließend und frisch in Ihrer Küche verfügbar.
- MULTIPURE Wasser schmeckt köstlich und natürlich - wie Quellwasser.
- Ohne Schleppen und ohne Stapeln. Zeiterparnis.
- Durch MULTIPURE Wasserfilter **sparen Sie jährlich über 600,00 EUR**, wenn Sie kein Flaschenwasser mehr kaufen. 0,50 EUR/ Liter. Das bedeutet pro Person
(2 L pro Tag): 1 EUR pro Tag
Zwei Personen: 2 EUR pro Tag
Oder: 60 EUR pro Monat
Oder: 720 EUR pro Jahr
- Durch den Einsatz eines MULTIPURE Filters stoppen Sie sofort die Steigerung der CO2 Emission, die durch die Herstellung und Reinigung der Glasflaschen entsteht, und die weitere Vermüllung der Umwelt durch Plastikflaschen.



Alle MULTIPURE™ Wasser-Filter sind auf über 300 Schadstoffe getestet und zertifiziert von NSF International.

Die USA sind das einzige Land der Welt, in dem es staatliche Normen für Trinkwasser-Filter gibt. NSF hat diese Normen entwickelt.



NSF Partnerschaften

Partnerschaften sind für die NSF von großer Bedeutung und ermöglichen es dieser Organisation, rund um die Welt kostengünstige Angebote für Zertifizierung und Registrierung für Produktsicherheit, Kennzeichnung und CE-Markierung in elektro-, gas- und produkttechnischen Bereichen anzubieten. NSF hat sich ein weltweites Netzwerk an Kooperationspartnern aufgebaut. Dazu gehören die folgenden Institutionen: KEMA Registered Quality Niederland B.V. und KIWA (KIWA N.V.) in den Niederlanden, CSA (Canadian Standards Association) und QMI (Quality Management Institute) in Kanada, IAS (International Approval Services) und ITS (Intertek Testing Services) in den USA, JIA (Japan Gas Appliance Inspection Association) in Japan, AENOR in Spanien, Hong Kong Standards and Testing Centre in Hongkong und QAS (Quality Assurance Services) in Australien.

Die Weltgesundheitsorganisation WHO hat NSF aufgrund ihrer Sachkenntnis und ihrer internationalen Bemühungen zum Kooperationszentrum für Lebensmittel- und Trinkwassersicherheit und -aufbereitung erklärt. NSF wird als Informations-Clearinghaus fungieren und die WHO bei der Erarbeitung verschiedener Richtlinien und Unterlagen unterstützen.



World Health Organization
11, rue de la Harpe
75005 Paris, France
Tel: +33 (0)1 42 69 52 22
Fax: +33 (0)1 42 69 52 23
www.who.int



Live saver.®

- NSF® hat ein weltweites Netz an Kooperationspartnern aufgebaut.
- Die Gesundheitsorganisation WHO hat NSF® zum Kooperationszentrum für Lebensmittel- und Trinkwassersicherheit und -aufbereitung erklärt.

Pinnow GesundheitsWelt ist der einzige und exklusive Importeur für MULTIPURE™ Wasserfilter für Deutschland und die meisten europäischen Länder.

PINNOW GesundheitsWelt GmbH **Exklusiv-Alleinimporteur**

Hohenzollerndamm 55
14199 Berlin

Tel. +49 (0) 30 700 11 88-0
Fax +49 (0) 30 700 11 88-11

info@pinnow-gesundheitswelt.de
www.multipurewasser.de

