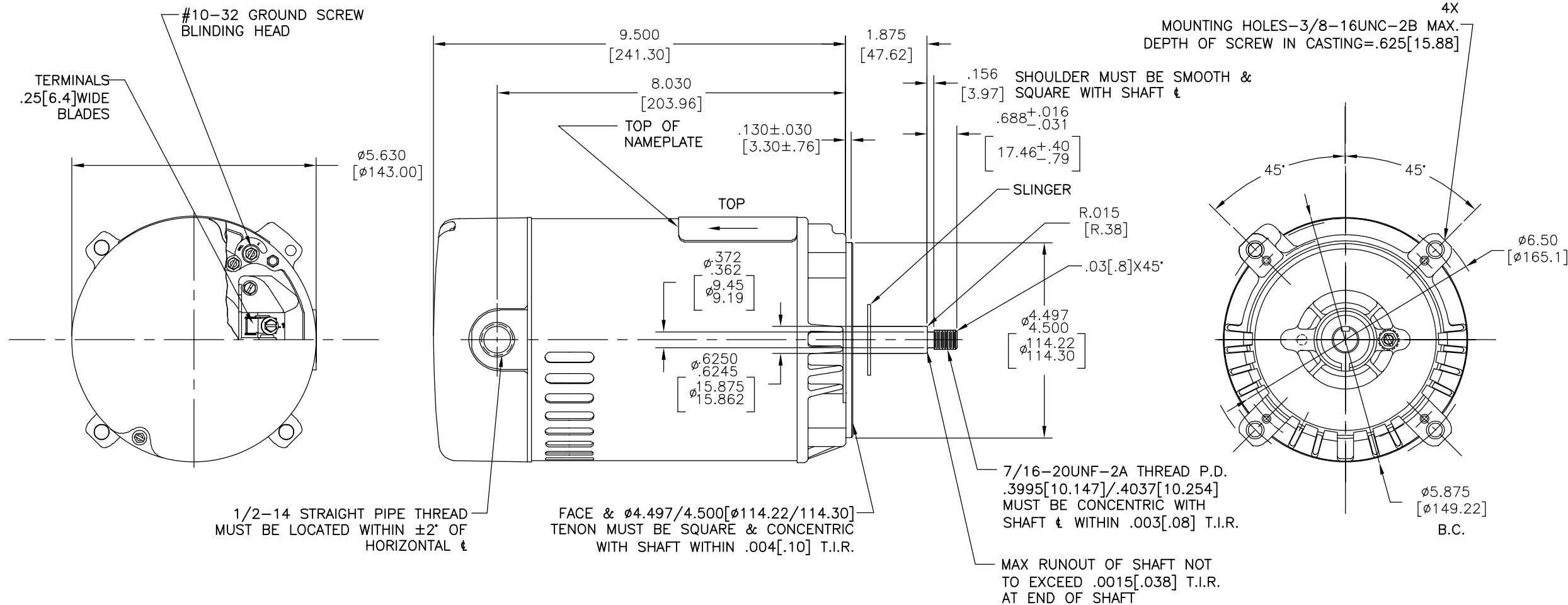


REV	ECO	REV BY	DATE	APPD	DATE
C	0025582	I. ORTIZ	05-01-2012	D. BALDERRAMA	05-01-2012



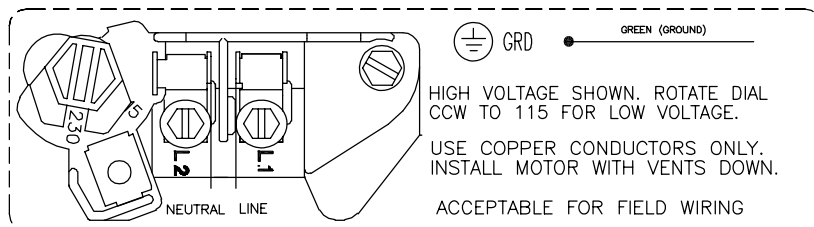
MOTOR ASSEMBLY (REF.) : 627260-002

NAMEPLATE DATA

EXTERNAL CONNECTION DIAGRAM

NOTES

MODEL: C48K2DB11
CUST PN: T1072
HP: 3/4 SF: 1.5
ROT: CCWPE
RPM: 3450
TYPE: C CODE: L
FORM: FRAME: 56J
VOLTS: 115/230
AMPS: 11.4/5.7
MAX AMPS: 14.8/7.4
SF AMPS:
PH: 1 HZ: 60
INS: B AMB: 40°C
DUTY: CONT
ENCLOSURE: ODP
THERMALLY PROTECTED



1. FINISH PAINT TO BE SATIN BLACK.
2. .44[11.2] WRENCH FLATS ON SHAFT FOR ACCESS TO THIS WRENCH FLAT REMOVE END COVER.
3. CARBON STEEL SHAFT EXT.
4. LIMITS ON AMPLITUDE OF VIBRATION MEASURED AT BEARING HOUSING = .001[.03].
5. CONNECT MOTOR FOR 230 VOLTS QUICK VOLTAGE CHANGE PLUG INCLUDED ON TERMINAL BOARD. VOLT STICKER TO READ THAT CONNECTED VOLTAJE.
6. MAX END PLAY LESS THAN .005[.13]

PERFORMANCE
CURVEAPPROVED
SAMPLE

GEOMETRIC CHARACTERISTICS & SYMBOLS

□ FLATNESS
— STRAIGHTNESS
∠ ANGULARITY
⊥ PERPENDICULARITY (SQUARENESS)
∥ PARALLELISM
○ ROUNDNESS (CIRCULARITY)
⊘ CYLINDRICITY
△ PROFILE OF ANY SURFACE
∩ PROFILE OF ANY LINE
↑ RUNOUT
⊕ TRUE POSITION
◎ CONCENTRICITY
≡ SYMMETRY

ASME Y14.5M 1994

UNLESS OTHERWISE SPECIFIED
DIM. TOLERANCES ARE AS FOLLOWS:

INCH X XX XXX XXXX
±.1 ±.02 ±.005 ±.0005
mm ±0.5 ±0.13 ±0.013
ANG. ±.50 DEG
REMOVE BURRS & BREAK SHARP EDGES:
INCH .003-.015 mm 0.1-0.4
CORNER FILLETS TO:
INCH .020 mm 0.5
MACHINE SURFACES:
INCH 125 mm 3.2

METRIC DIMS. SHOWN IN [BRACKETS]

DR BY:

T D T

04-11-2003

APPD:

W B

05-29-2003

THIRD ANGLE PROJECTION



EDS DATE 11-11-2011

FORMAT REV G

CONFIDENTIAL: THIS DRAWING AND ITS INFORMATION ARE
THE EXCLUSIVE AND CONFIDENTIAL PROPERTY OF REGAL-
BELOIT CORPORATION AND ARE NOT TO BE DISCLOSED,
DUPLICATED, DISTRIBUTED OR OTHERWISE USED WITHOUT
THE WRITTEN CONSENT OF REGAL-BELOIT CORPORATION.
-ALL RIGHTS RESERVED.



REGAL-BELOIT CORPORATION

DESCRIPTION

MODEL-PFHP-48FR
OUTLINE

SIZE

C

DWG NO

12440-002

SCALE NONE

SHEET 1

4

3

2

1

REVISION:	ECO	REVISADO POR:	FECHA:	APROBADO POR:	FECHA:
C	0025582	I. ORTIZ	05-01-2012	D. BALDERRAMA	05-01-2012

D

C

B

A

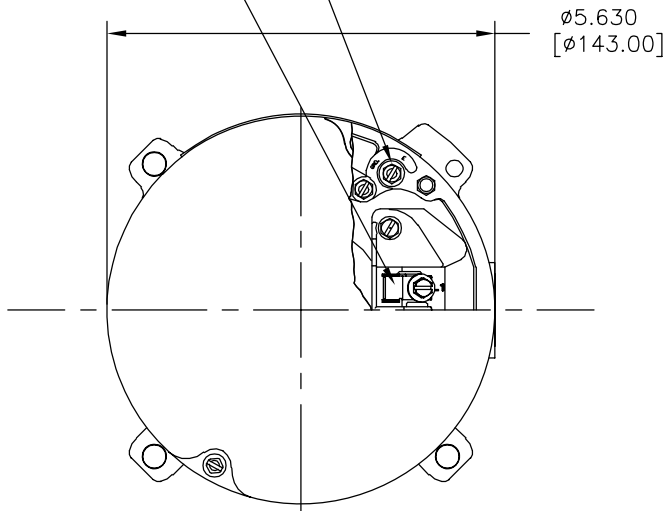
D

C

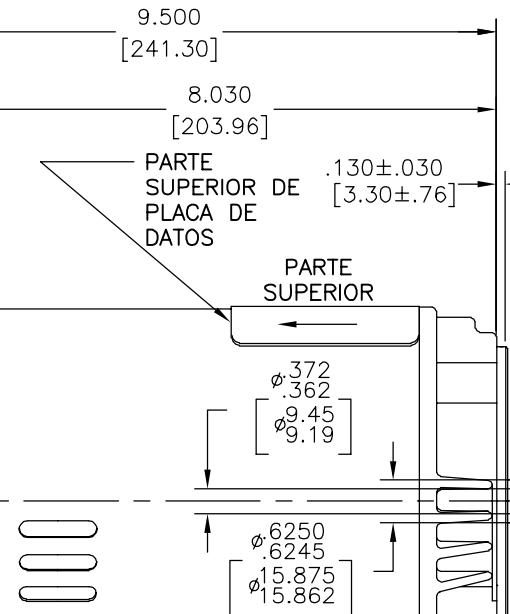
B

A

TERMINALES
.25[6.4]TIPO
ESPADA



ROSCA 1/2-14 DE TUBERIA RECTA
DEBEREA SER UBICADA DENTRO DE ±2'
DE LA ϵ HORIZONTAL



ORIFICIOS DE MONTAJE-3/8-16UNC-2B MAXIMO.
PROFUNDIDAD DEL TORNILLO EN EL MOLDE=.625[15.88]

EL HOMBRO DEBE DE ESTAR SUAVE Y
CUADRADO CON LA ϵ DE LA FLECHA

.688 \pm .016
-.031
[17.46 \pm .40
-.79]

ARANDELA

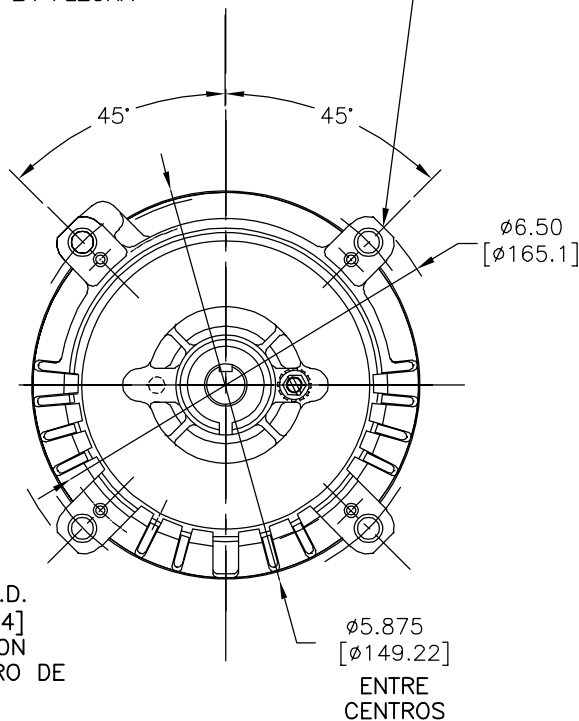
R.015
[R.38]

.03[.8]X45°

Ø4.497
Ø4.500
[Ø114.22
114.30]

7/16-20UNF-2A ROSCA P.D.
.3995[10.147]/.4037[10.254]
DEBE SER CONCENTRICA CON
LA ϵ DE LA FLECHA DENTRO DE
.003[.08] T.I.R.

OSILACION MAXIMA DE LA
FLECHA NO DEBE EXCEDER DE
.0015[.038] L.T.I. EN EL EXTREMO
DE LA FLECHA



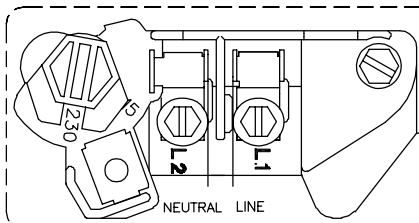
ENSAMBLE DE MOTOR (REF.) : 627260-002

NAMEPLATE DATA

EXTERNAL CONNECTION DIAGRAM

NOTES

MODEL: C48K2DB11
CUST PN: T1072
HP: 3/4 SF: 1.5
ROT: CCWPE
RPM: 3450
TYPE: C CODE: L
FORM: FRAME: 56J
VOLTS: 115/230
AMPS: 11.4/5.7
MAX AMPS: 14.8/7.4
SF AMPS:
PH: 1 HZ: 60
INS: B AMB: 40°C
DUTY: CONT
ENCLOSURE: ODP
THERMALLY PROTECTED



HIGH VOLTAGE SHOWN. ROTATE DIAL
CCW TO 115 FOR LOW VOLTAGE.

USE COPPER CONDUCTORS ONLY.
INSTALL MOTOR WITH VENTS DOWN.

ACCEPTABLE FOR FIELD WIRING

1. EL ACABADO DE PINTURA SERA NEGRO SATINADO.
2. .44[11.2] LLAVE PLANA EN LA FLECHA PARA EL ACCESO A ESTA LLAVE PLANA REMOVER LA TAPA.
3. EXTENSION DE FLECHA DE ACERO AL CARBON.
4. LOS LIMITES EN LA AMPLITUD DE LA VIBRACION MEDIDA EN LA CAJA DEL BALERO= .001[.03].
5. CONECTAR MOTOR PARA 230 VOLTIOS. CLAVIJA DE CAMBIO DE VOLTAJE RAPIDO INCLUIDA EN LA TABLILLA DE TERMINALES. LA ETIQUETA DE VOLTAJE SE DEBE LEER COMO SE CONECTA EL VOLTAJE.
6. JUEGO AXIAL MAXIMO MENOR A .005[.13]

PERFORMANCE
CURVE

APPROVED
SAMPLE

CARACTERISTICAS DE GEOMETRIA Y SIMBOLOS

□ PLANICIDAD
— RECTITUD
∠ ANGULARIDAD
⊥ PERPENDICULARIDAD (A ESCUADRA)
// PARALELISMO
○ REDONDEZ (CIRCULARIDAD)
∅ CILINDRICIDAD
△ PERFIL DE CUALQUIER SUPERFICIE
∩ PERFIL DE CUALQUIER LINEA
↑ VARIACION
⊕ POSICION REAL
◎ CONCENTRICIDAD
≡ SIMETRIA

ASME Y14.5M 1994

A MENOS QUE SE ESPECIFIQUE DE
OTRA MANERA, LAS TOLERANCIAS DE
LAS DIMS: SON LAS SIGUIENTES:
X XX XXX XXXX
PULG ±.1 ±.02 ±.005 ±.0005
mm ±0.5 ±0.13 ±0.013
ANG. ±50 GRADOS
ELIMINAR REBABAS Y ORILLAS FILOSAS
DEL BORDE.
PULG .003-.015 mm 0.1-0.4
FILETEAR ESQUINA: PULG .020 mm 0.5
MAQUINAR SUPERFICIES
PULG 125 mm 3.2
DIMS METRICAS MOSTRADAS [PARENTESIS]

DIBUJADO POR:
T D T

04-11-2003

APROBADO POR:
W B

05-29-2003

TERCER ANGULO
DE PROYECCION



FECHA EDS: 11-11-2011
REV. FORMATO: G

CONFIDENCIAL: ESTE DIBUJO Y SU INFORMACION
SON PROPIEDAD DE USO EXCLUSIVO Y CONFIDENCIAL DE
REGAL-BELOIT CORPORATION. Y NO DEBERAN SER REVELADOS,
DUPLICADOS, DISTRIBUIDOS O USARSE DE OTRA MANERA
SIN EL CONSENTIMIENTO ESCRITO DE REGAL-BELOIT
CORPORATION. -TODOS LOS DERECHOS RESERVADOS.



REGAL-BELOIT CORPORATION

DESCRIPCION:

MODEL-PFHP-48FR
OUTLINE

TAMAÑO:
C

NUMERO DE DIBUJO:
12440-002

ESCALA:NONE

HOJA: 1

4

3

2

1

4

3

2

1

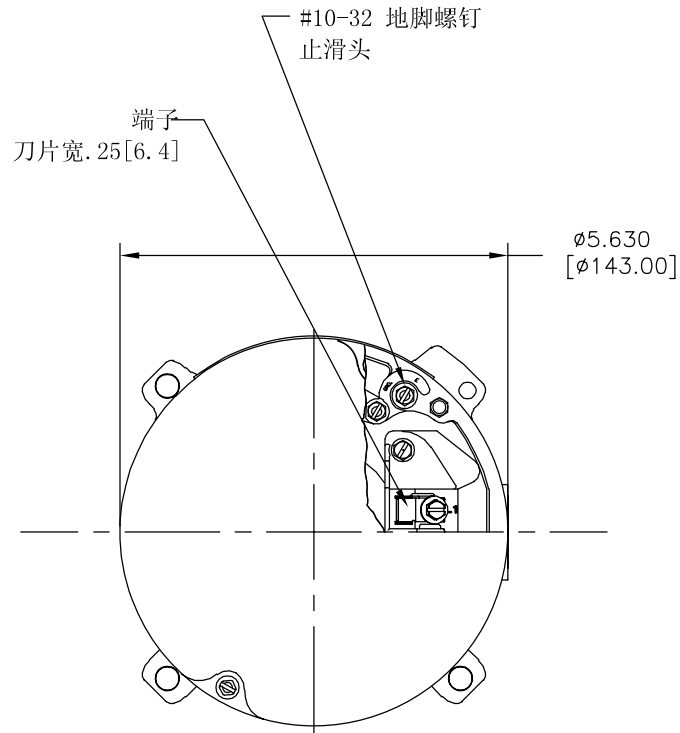
版本	ECO	编制	日期	批准	日期
C	0025582	I. ORTIZ	05-01-2012	D. BALDERRAMA	05-01-2012

D

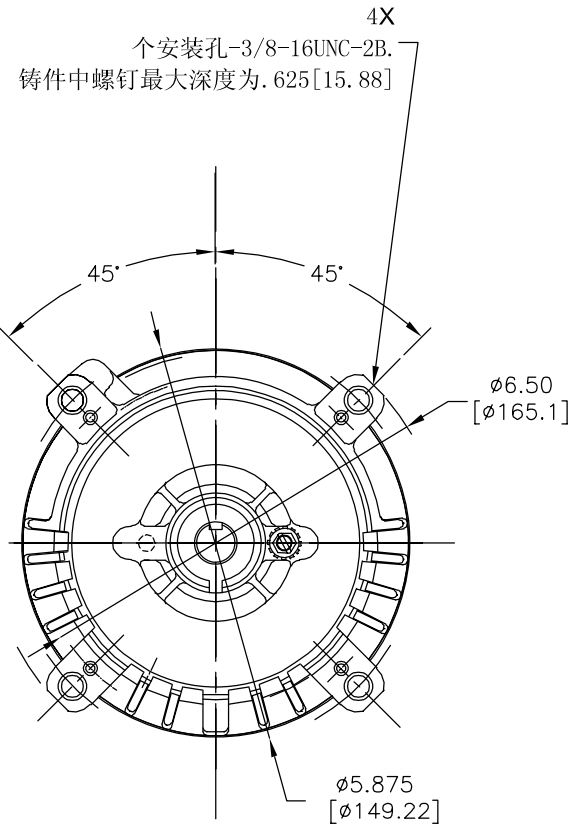
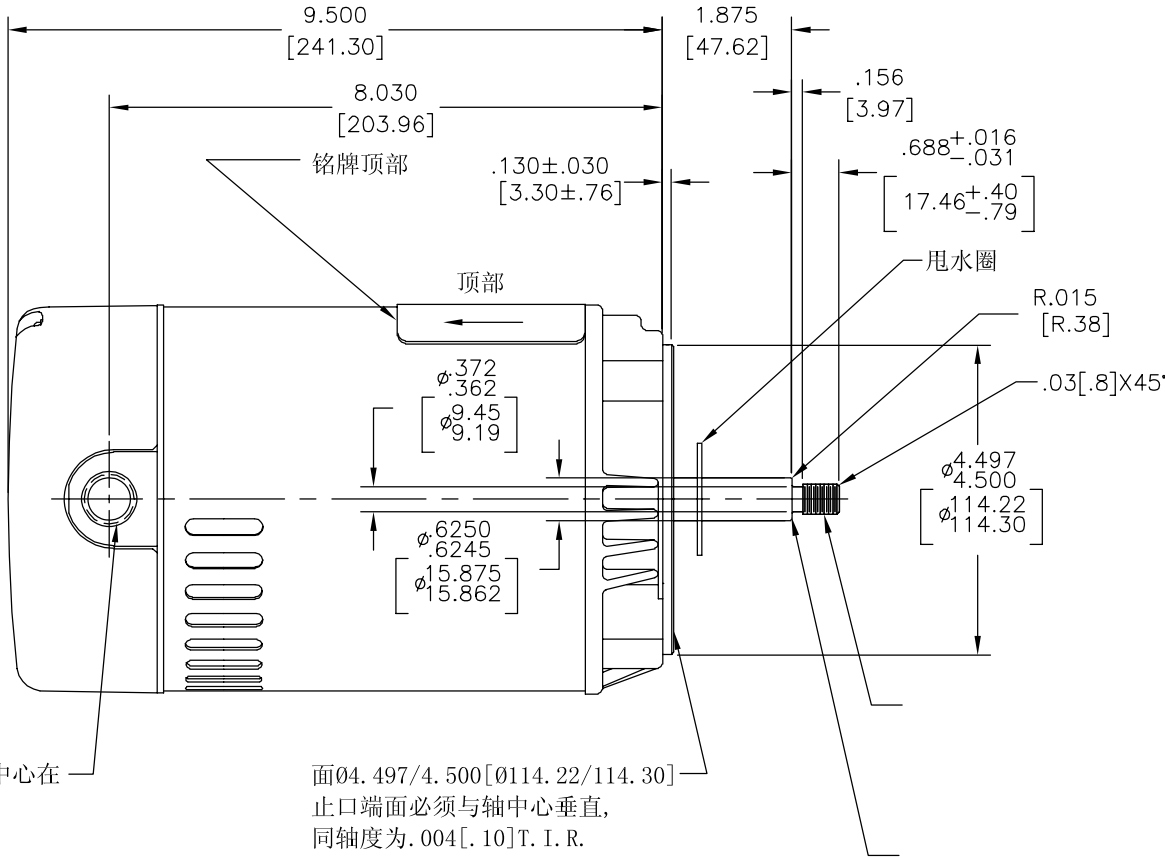
D

C

C



1/2-14直管螺纹, 它的中心在
水平中心±2° 范围内



电机装配(参考): 627260-002

B

B

NAMEPLATE DATA	EXTERNAL CONNECTION DIAGRAM	NOTES
MODEL: C48K2DB11 CUST PN: T1072 HP: 3/4 SF: 1.5 ROT: CCWPE RPM: 3450 TYPE: C CODE: L FORM: FRAME: 56J VOLTS: 115/230 AMPS: 11.4/5.7 MAX AMPS: 14.8/7.4 SF AMPS: PH: 1 HZ: 60 INS: B AMB: 40°C DUTY: CONT ENCLOSURE: ODP THERMALLY PROTECTED	<p>HIGH VOLTAGE SHOWN. ROTATE DIAL CCW TO 115 FOR LOW VOLTAGE. USE COPPER CONDUCTORS ONLY. INSTALL MOTOR WITH VENTS DOWN. ACCEPTABLE FOR FIELD WIRING</p>	(1) 喷黑色漆 (2) 移掉后盖后可见.44[11.2]的扁身. (3) 轴伸材料为碳钢 (4) 轴承室测得最大振幅为.001[.03].

A

A

PERFORMANCE CURVE	APPROVED SAMPLE	形位公差 □ 平面度 — 直线度 ∠ 倾斜度 ⊥ 垂直度 ∥ 平行度 ○ 圆度 ⊙ 圆柱度 ⌒ 面轮廓度 △ 线轮廓度 ↗ 圆跳动 ⊕ 位置度 ⊗ 同轴度 ≡ 对称度	除另有注明 尺寸公差如下: 英寸 X XX XXX XXXX 毫米 ±.1 ±.02 ±.005 ±.0005 ±0.5 ±0.13 ±0.013 角度 ±.50 度 清理毛刺和尖棱 英寸 .003-.015 毫米 0.1-0.4 内圆角 英寸 .020 毫米 0.5 表面粗糙度 英制 125 米制 3.2	绘图: T D T 04-11-2003 批准: W B 05-29-2003 第三角投影 机密: 本图纸及相关信息所有权归REGAL-BELOIT CORPORATION。 未经REGAL-BELOIT CORPORATION书面授权, 不得泄露、 复制、传播或作其他用途。—版权所有	图幅 C 图号 12440-002 比例 NONE 页号 1
UL COMPONENT	CSA	ASME Y14.5M 1994	米制尺寸显示在[]		
FILE#	CCN#	FILE#	GUIDE#		
—	—	LR43341	4211-01		
CUSTOMER	DISTRIBUTION SERVICES				

4

3

2

1