

4

3

2

1

D

C

D

C

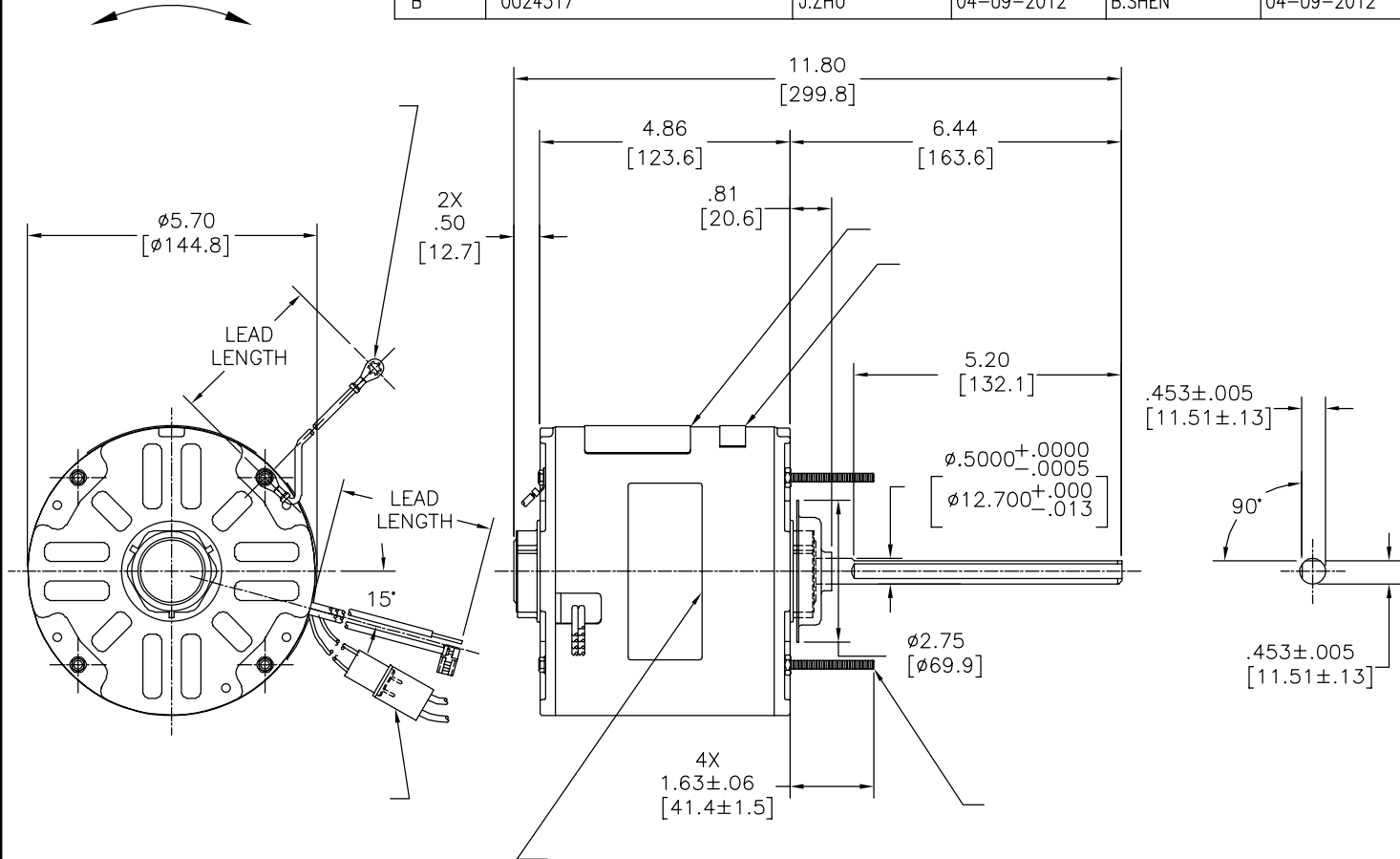
B

B

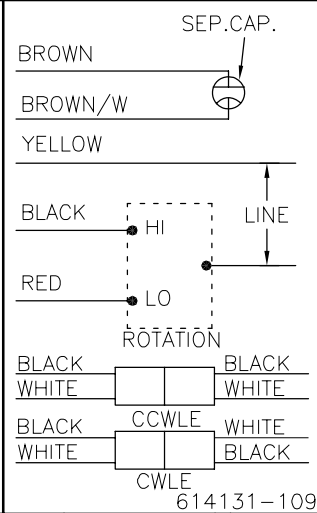
A

A

REVISION:	ECO	REVISADO POR:	FECHA:	APROBADO POR:	FECHA:
B	0024317	J.ZHU	04-09-2012	B.SHEN	04-09-2012



MODEL NO.: F48K19A01
CUST. P/N: FS1036
HP: 1/3
ROT.: REVERSIBLE
RPM: 1075/2 SPD
TYPE: UF
FRAME: 48Y
VOLTS: 208-230
PH: 1
AMPS: 1.7 (2.6 MAX)
HZ: 60
INS.: B
AMB.: 60° C
DUTY: AIR OVER
CAP.: 7.5 MFD/370V
ENCL: SEMI-ENCL
UL LOGO
CSA LOGO
THERMALLY PROTECTED



	12.0/13.0	
	[305/330]	
	26.0/28.0	
	[660/711]	
	26.0/28.0	
	[660/711]	
	26.0/28.0	
	[660/711]	
	26.0/28.0	
	[660/711]	
	3.0/5.0	
	[76/127]	

	DIST. SERVICES
--	----------------

CARACTERISTICAS DE GEOMETRIA Y SIMBOLOS

- ✓ PLANICIDAD
- RECTITUD
- ∠ ANGULARIDAD
- ⊥ PERPENDICULARIDAD (A ESCUADRA)
- // PARALELISMO
- REDONDEZ (CIRCULARIDAD)
- ⊘ CILINDRICIDAD
- △ PERFIL DE CUALQUIER SUPERFICIE
- ⌒ PERFIL DE CUALQUIER LINEA
- ↗ VARIACION
- ⊕ POSICION REAL
- ⊙ CONCENTRICIDAD
- = SIMETRIA

ASME Y14.5M 1994

REGAL-BELOIT CORPORATION (RBC)
PROVEE ASISTENCIA TECNICA A
NUESTROS CLIENTES EN VARIAS AREAS.
DESDE QUE RBC NO RECIBE TODOS
LOS DATOS EN RELACION AL USO Y A
LA APLICACION DEL MOTOR, LA
APLICACION ADECUADA DEL MOTOR
DEBE SER DETERMINADA POR EL
CLIENTE.

DIMENSIONES SIN TOLERANCIA SON
DE REFERENCIA SOLAMENTE

DIBUJADO POR:	J.ZHU	04-09-2012
APROBADO POR:	B.SHEN	04-09-2012
TERCER ANGULO DE PROYECCION		FECHA EDS: 11-11-2011 REV. FORMATO: G
CONFIDENCIAL: ESTE DIBUJO Y SU INFORMACION SON PROPIEDAD DE USO EXCLUSIVO Y CONFIDENCIAL DE REGAL-BELOIT CORPORATION. Y NO DEBERAN SER REVELADOS, DUPLICADOS, DISTRIBUIDOS O USARSE DE OTRA MANERA SIN EL CONSENTIMIENTO ESCRITO DE REGAL-BELOIT CORPORATION. -TODOS LOS DERECHOS RESERVADOS.		



REGAL-BELOIT CORPORATION

DESCRIPCION:		
MODEL-RFHP-48FR OUTLINE		
TAMAÑO:	C	NUMERO DE DIBUJO: FS1036
ESCALA:	NONE	HOJA: 1

[illegible]