

4

3

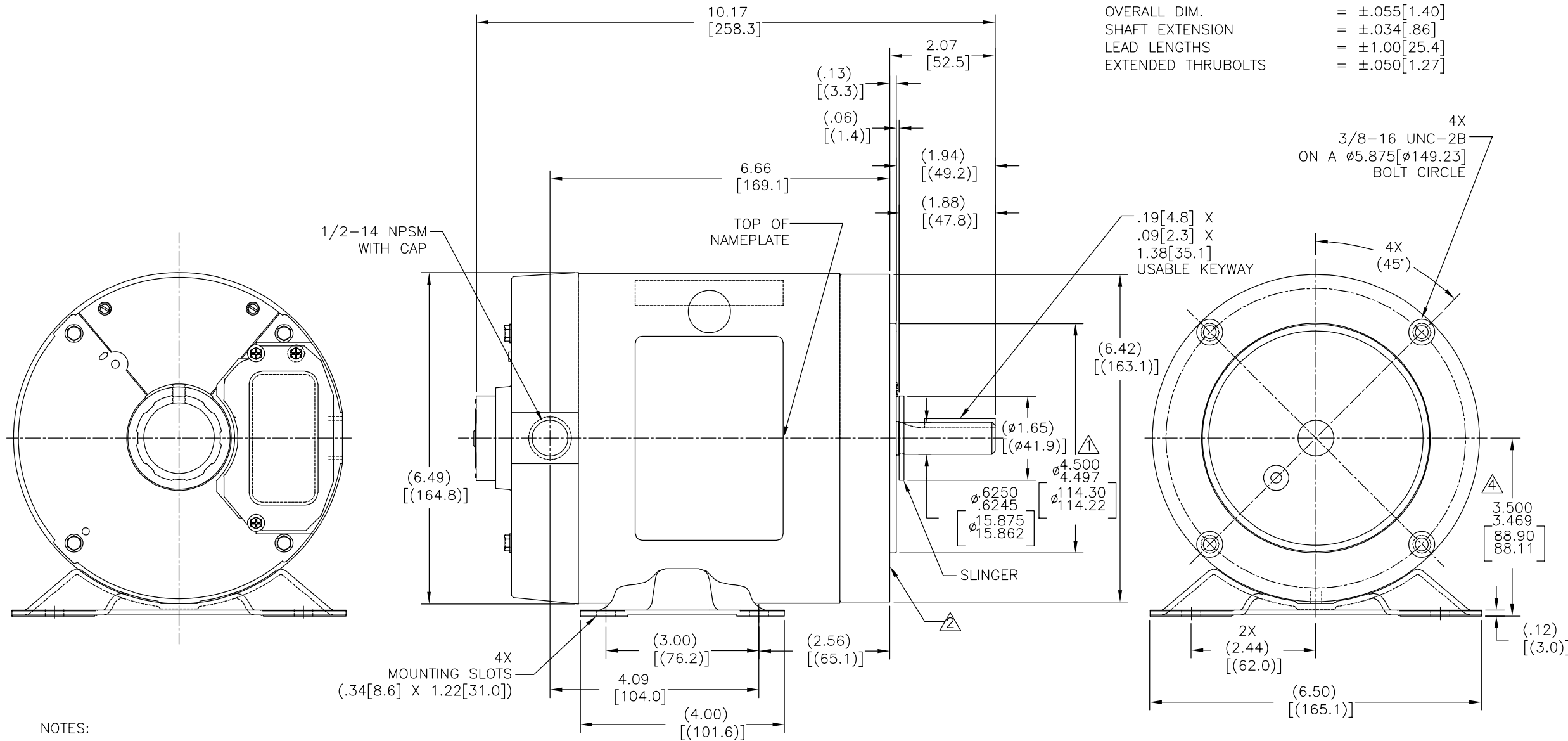
2

1

REV	ECO	REV BY	DATE	APPD	DATE
C	0025375	A.SUN	04-16-2012	B.SHEN	04-16-2012

ALL DIMENSIONS SHOWN IN PARENTHESIS ARE REFERENCE DIMENSIONS. ALL OTHER DIMENSIONS ARE TOLERANCED PER THE FOLLOWING CHART UNLESS OTHERWISE SPECIFIED.

OVERALL DIM.	= ±.055[1.40]
SHAFT EXTENSION	= ±.034[.86]
LEAD LENGTHS	= ±1.00[25.4]
EXTENDED THRUBOLTS	= ±.050[1.27]



NOTES:

- ▲ PILOT DIAMETER IS CONCENTRIC WITH SHAFT & WITHIN .004[.10] T.I.R.
- ▲ FACE OF MOUNTING FLANGE IS PERPENDICULAR TO SHAFT & WITHIN .004[.10] T.I.R.
- 3. SHAFT RUNOUT NOT TO EXCEED .002[.05] T.I.R.
- ▲ FOR RIGID BASE ONLY; THE 2 BOTTOM HOLES IN THE MOUNTING FLANGE ARE PARALLEL FROM THE BOTTOM OF THE FEET WITHIN .030[.76].
- 5. END PLAY NOT TO EXCEED .010[.25] MEASURED WITH NO THRUST.
- ▲ DEPTH OF HOLES IN MOUNTING FLANG ARE .75[19.1] FOR ALUMINIUM, .63[16.0] FOR CAST IRON.

GEOMETRIC CHARACTERISTICS & SYMBOLS	
▭	FLATNESS
—	STRAIGHTNESS
∠	ANGULARITY
⊥	PERPENDICULARITY (SQUARENESS)
//	PARALLELISM
○	ROUNDNESS (CIRCULARITY)
⊘	CYLINDRICITY
△	PROFILE OF ANY SURFACE
∧	PROFILE OF ANY LINE
↗	RUNOUT
⊕	TRUE POSITION
◎	CONCENTRICITY
≡	SYMMETRY
ASME Y14.5M 1994	

UNLESS OTHERWISE SPECIFIED DIM. TOLERANCES ARE AS FOLLOWS:			
INCH	XX	XXX	XXXX
mm	±0.5	±0.13	±0.013
ANG. ±.50 DEG			
REMOVE BURRS & BREAK SHARP EDGES:			
INCH	.003-.015	mm	0.1-0.4
CORNER FILLETS TO:			
INCH	.020	mm	0.5
MACHINE SURFACES:			
INCH	125	mm	3.2
METRIC DIMS. SHOWN IN [BRACKETS]			

DR BY:	R.RASCON	07-18-2011
APPD:	S.WALLACE	07-18-2011
THIRD ANGLE PROJECTION		
EDS DATE	11-11-2011	
FORMAT REV	G	
CONFIDENTIAL: THIS DRAWING AND ITS INFORMATION ARE THE EXCLUSIVE AND CONFIDENTIAL PROPERTY OF REGAL-BELOIT CORPORATION AND ARE NOT TO BE DISCLOSED, DUPLICATED, DISTRIBUTED OR OTHERWISE USED WITHOUT THE WRITTEN CONSENT OF REGAL-BELOIT CORPORATION. -ALL RIGHTS RESERVED.		

DESCRIPTION	
MODEL-CFHP-56FR OUTLINE	
SIZE	DWG NO
C	E183L
SCALE	SHEET
NONE	1

4

3

2

1

4

3

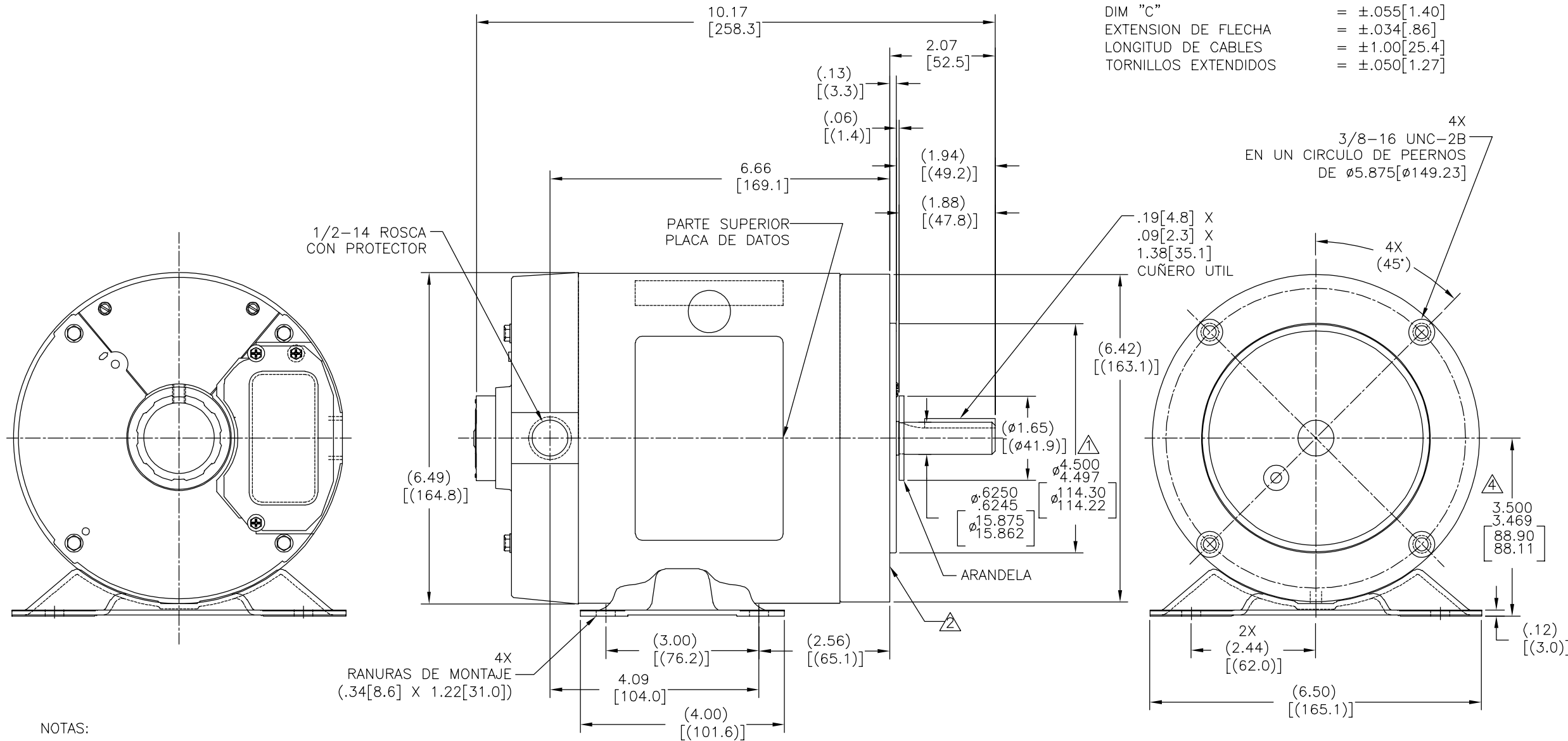
2

1

REVISION:	ECO	REVISADO POR:	FECHA:	APROBADO POR:	FECHA:
C	0025375	A.SUN	04-16-2012	B.SHEN	04-16-2012

TODAS LAS DIMENSIONES MOSTRADAS EN PARENTESIS SON DE REFERENCIA. TODAS LAS DEMAS TIENEN TOLERANCIA SEGUN LA SIGUIENTE TABLA, A MENOS QUE SE ESPECIFIQUE OTRA COSA:

DIM "C"	= ±.055[1.40]
EXTENSION DE FLECHA	= ±.034[.86]
LONGITUD DE CABLES	= ±1.00[25.4]
TORNILLOS EXTENDIDOS	= ±.050[1.27]



NOTAS:

- ⊕ EL DIAMETRO PILOTO ES CONCENTRICO CON LA t DE LA FLECHA DENTRO DE .004[.10] L.T.I.
- ⊥ LA CARA DEL BORDE DE MONTAJE ES PERPENDICULAR A LA t DE LA FLECHA DENTRO DE .004[.10] L.T.I.
- 3. LA OSCILACION DE LA FLECHA NO DEBE EXCEDER .002[.05] L.T.I.
- ⊥ SOLO PARA BASES RIGIDAS; LOS DOS ORIFICIOS EN EL BORDE DE MONAJE SERAN PARALELOS A LA PARTE DE ABAJO DENTRO DE .030[.76].
- 5. EL JUEGO AXIAL NO DEBE EXCEDER .010[.25] MEDIDO SIN EMPUJE.
- ⊕ LA PROFUNDIDAD DE LOS ORIFICIOS DE MONTAJE EN EL BORDE ES DE .75[19.1] PARA ALUMINIO, .63[16.0] PARA FIERRO.

CARACTERISTICAS DE GEOMETRIA Y SIMBOLOS	
⊥	PLANICIDAD
-	RECTITUD
∠	ANGULARIDAD
⊥	PERPENDICULARIDAD (A ESQUADRA)
//	PARALELISMO
○	REDONDEZ (CIRCULARIDAD)
⊘	CILINDRICIDAD
⊖	PERFIL DE CUALQUIER SUPERFICIE
⊖	PERFIL DE CUALQUIER LINEA
∧	VARIACION
⊕	POSICION REAL
⊕	CONCENTRICIDAD
=	SIMETRIA

A MENOS QUE SE ESPECIFIQUE DE OTRA MANERA, LAS TOLERANCIAS DE LAS DIMS; SON LAS SIGUIENTES:	
PULG	±.1 ±.02 ±.005 ±.0005
mm	±0.5 ±0.13 ±0.013
ANG.	±.50 GRADOS
ELIMINAR REBABAS Y ORILLAS FILOSAS DEL BORDE.	
PULG	.003-.015 mm 0.1-0.4
FILETEAR ESQUINA: PULG .020 mm 0.5	
MAQUINAR SUPERFICIES	
PULG	125 mm 3.2
DIMS METRICAS MOSTRADAS [PARENTESIS]	

DIBUJADO POR:	R.RASCON	07-18-2011
APROBADO POR:	S.WALLACE	07-18-2011
TERCER ANGULO DE PROYECCION	⊕	FECHA EDS: 11-11-2011
		REV. FORMATO: G
CONFIDENCIAL: ESTE DIBUJO Y SU INFORMACION SON PROPIEDAD DE USO EXCLUSIVO Y CONFIDENCIAL DE REGAL-BELOIT CORPORATION. Y NO DEBERAN SER REVELADOS, DUPLICADOS, DISTRIBUIDOS O USARSE DE OTRA MANERA SIN EL CONSENTIMIENTO ESCRITO DE REGAL-BELOIT CORPORATION. -TODOS LOS DERECHOS RESERVADOS.		

DESCRIPCION:	
MODEL-CFHP-56FR OUTLINE	
TAMAÑO: C	NUMERO DE DIBUJO: E183L
ESCALA: NONE	HOJA: 1

4

3

2

1

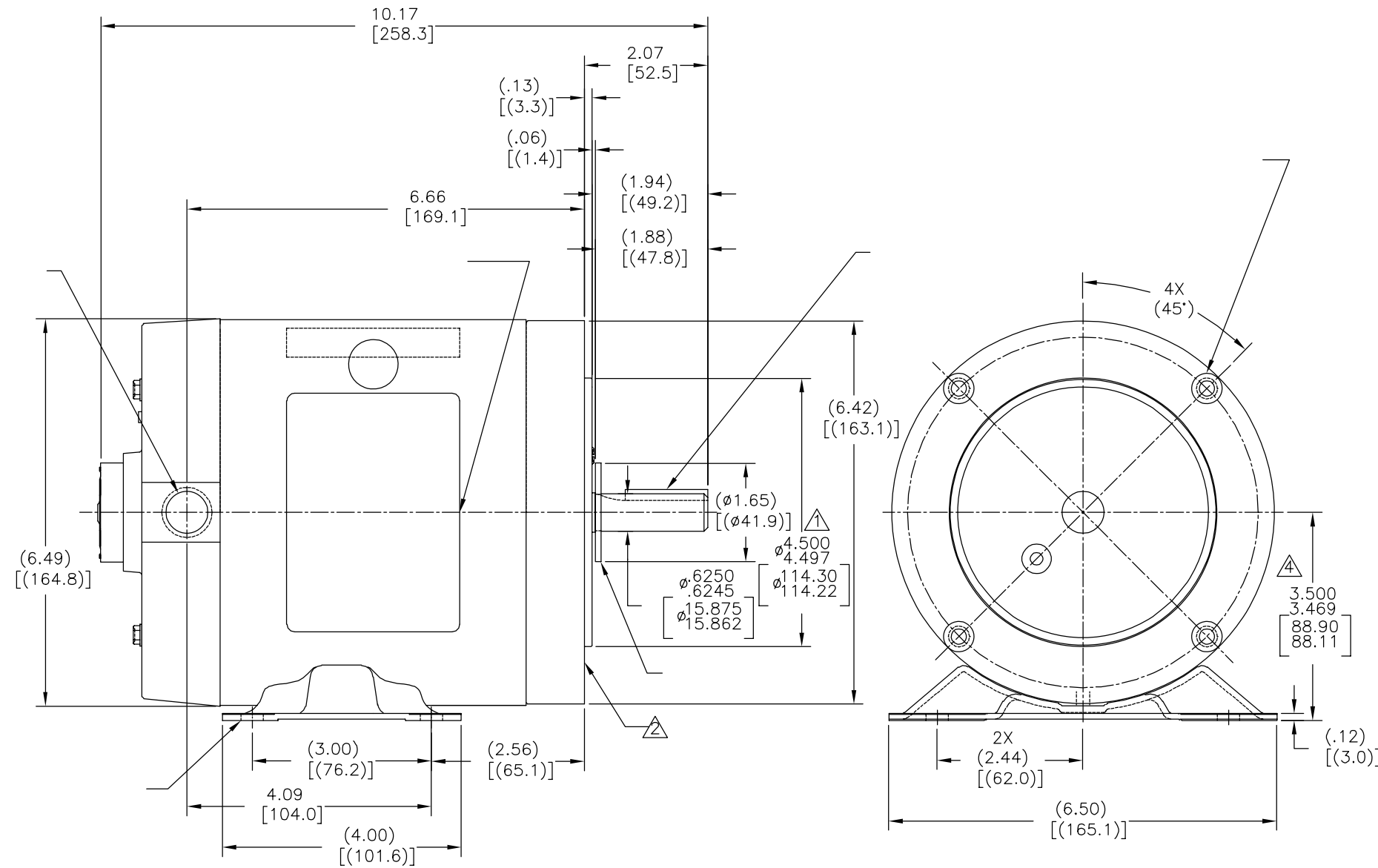
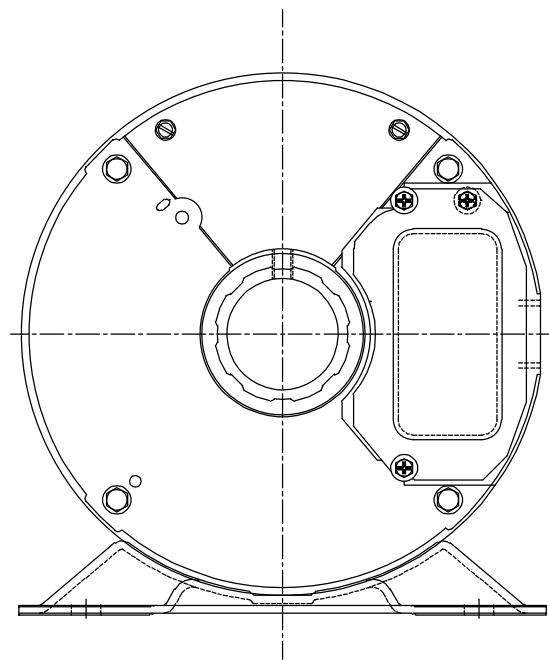
4

3

2

1

版本	ECO	编制	日期	批准	日期
C	0025375	A.SUN	04-16-2012	B.SHEN	04-16-2012



形位公差	除另有注明
□ 平面度	尺寸公差如下:
— 直线度	英寸 X XX XXX XXXX
∠ 倾斜度	英寸 ±.1 ±.02 ±.005 ±.0005
⊥ 垂直度	毫米 ±0.5 ±0.13 ±0.013
∥ 平行度	角度 ±.50 度
○ 圆度	清理毛刺和尖棱
⊘ 圆柱度	英寸 .003-.015 毫米 0.1-0.4
⊖ 内圆角	内圆角
△ 面轮廓度	英寸 .020 毫米 0.5
⌒ 线轮廓度	表面粗糙度
↗ 圆跳动	英制 125 米制 3.2
⊕ 位置度	米制尺寸显示在 []
⊙ 同轴度	

ASME Y14.5M 1994

绘图:	R.RASCON	07-18-2011
批准:	S.WALLACE	07-18-2011
第三角投影		图纸格式发布日期 11-11-2011 图纸格式版本 G

机密: 本图纸及相关信息所有权归REGAL-BELOIT CORPORATION
未经REGAL-BELOIT CORPORATION书面授权, 不得泄露、
复制、传播或作其他用途。—版权所有

名称	MODEL-CFHP-56FR OUTLINE
图幅	C
图号	E183L
比例	NONE
页号	1

4

3

2

1