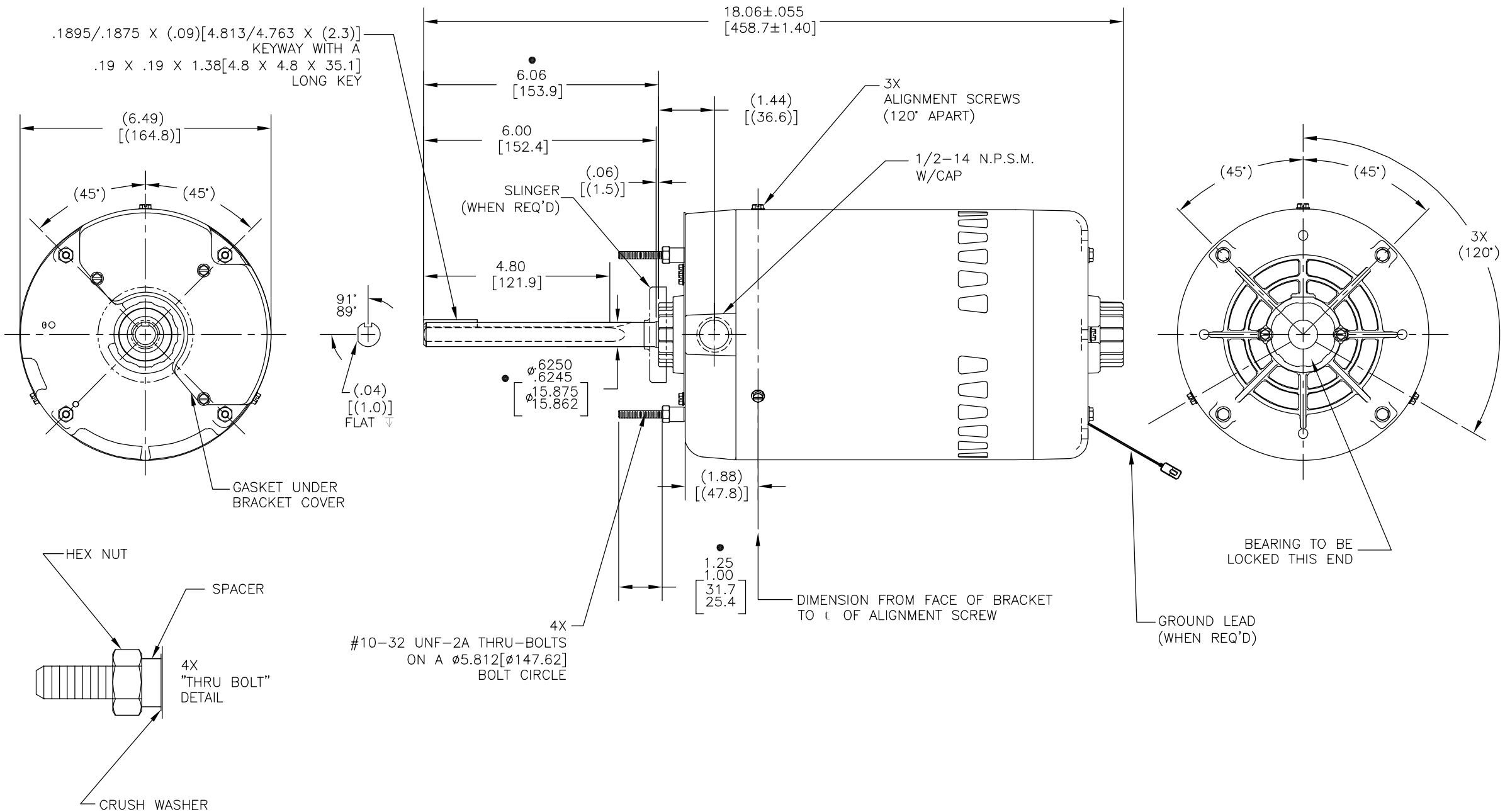


REV	ECO	REV BY	DATE	APPD	DATE
B	0025374	F.NAVARRO	04-16-2012	R.RASCON	04-16-2012

ALL DIMENSIONS SHOWN IN PARENTHESIS ARE REFERENCE DIMENSIONS.



#10-32 UNF-2A THRU-BOLTS ON A $\phi 5.812$ [147.62] BOLT CIRCLE

FRAME: P56Y TYPE: CX

● CRITICAL DIMENSION

GEOMETRIC CHARACTERISTICS & SYMBOLS

- ▭ FLATNESS
- STRAIGHTNESS
- ∠ ANGULARITY
- ⊥ PERPENDICULARITY (SQUARENESS)
- ∥ PARALLELISM
- ROUNDNESS (CIRCULARITY)
- ⊘ CYLINDRICITY
- △ PROFILE OF ANY SURFACE
- ⌒ PROFILE OF ANY LINE
- ↗ RUNOUT
- ⊕ TRUE POSITION
- ◎ CONCENTRICITY
- ≡ SYMMETRY

ASME Y14.5M 1994

UNLESS OTHERWISE SPECIFIED DIM. TOLERANCES ARE AS FOLLOWS:

	INCH	±.1	±.02	±.005	±.0005
	mm	±0.5	±0.13	±0.013	

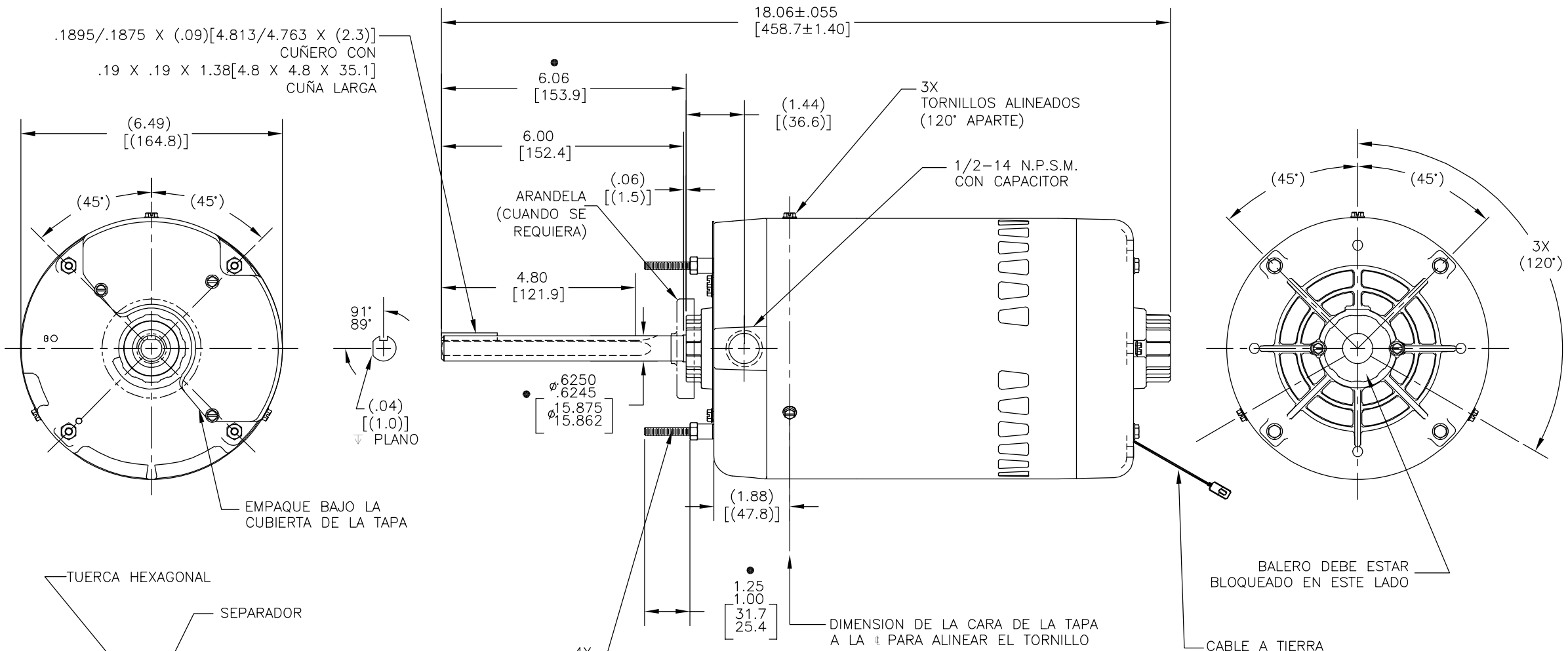
ANG. ±.50 DEG
REMOVE BURRS & BREAK SHARP EDGES:
INCH .003-.015 mm 0.1-0.4
CORNER FILLETS TO:
INCH .020 mm 0.5
MACHINE SURFACES:
INCH 125 mm 3.2
METRIC DIMS. SHOWN IN [BRACKETS]

DR BY:	T.ZHAO	06-01-2011
APPD:	B.SHEN	06-01-2011
THIRD ANGLE PROJECTION		EDS DATE 11-11-2011 FORMAT REV G
CONFIDENTIAL: THIS DRAWING AND ITS INFORMATION ARE THE EXCLUSIVE AND CONFIDENTIAL PROPERTY OF REGAL-BELOIT CORPORATION AND ARE NOT TO BE DISCLOSED, DUPLICATED, DISTRIBUTED OR OTHERWISE USED WITHOUT THE WRITTEN CONSENT OF REGAL-BELOIT CORPORATION. -ALL RIGHTS RESERVED.		

DESCRIPTION OUTLINE	
SIZE C	DWG NO C771
SCALE NONE	SHEET 1

REVISION:	ECO	REVISADO POR:	FECHA:	APROBADO POR:	FECHA:
B	0025374	F.NAVARRO	04-16-2012	R.RASCON	04-16-2012

TODAS LAS DIMENSIONES EN PARENTESIS SON DIMENSIONES DE REFERENCIA.



4X TORNILLOS-PASADO #10-32 UNF-2A EN UN $\phi 5.812$ [$\phi 147.62$] CIRCULO DE PERNO

CRITICAL DIMENSION

BALERO DEBE ESTAR BLOQUEADO EN ESTE LADO
CABLE A TIERRA (CUANDO SE REQUIERA)

CARCAZA: P56Y TIPO: CX

● DIMENSION CRITICA

CARACTERISTICAS DE GEOMETRIA Y SIMBOLOS

∕	PLANICIDAD
-	RECTITUD
∠	ANGULARIDAD
⊥	PERPENDICULARIDAD (A ESCUADRA)
∥	PARALELISMO
○	REDONDEZ (CIRCULARIDAD)
⊘	CILINDRICIDAD
△	PERFIL DE CUALQUIER SUPERFICIE
∩	PERFIL DE CUALQUIER LINEA
∧	VARIACION
⊕	POSICION REAL
⊙	CONCENTRICIDAD
≡	SIMETRIA

ASME Y14.5M 1994

A MENOS QUE SE ESPECIFIQUE DE OTRA MANERA, LAS TOLERANCIAS DE LAS DIMS; SON LAS SIGUIENTES:

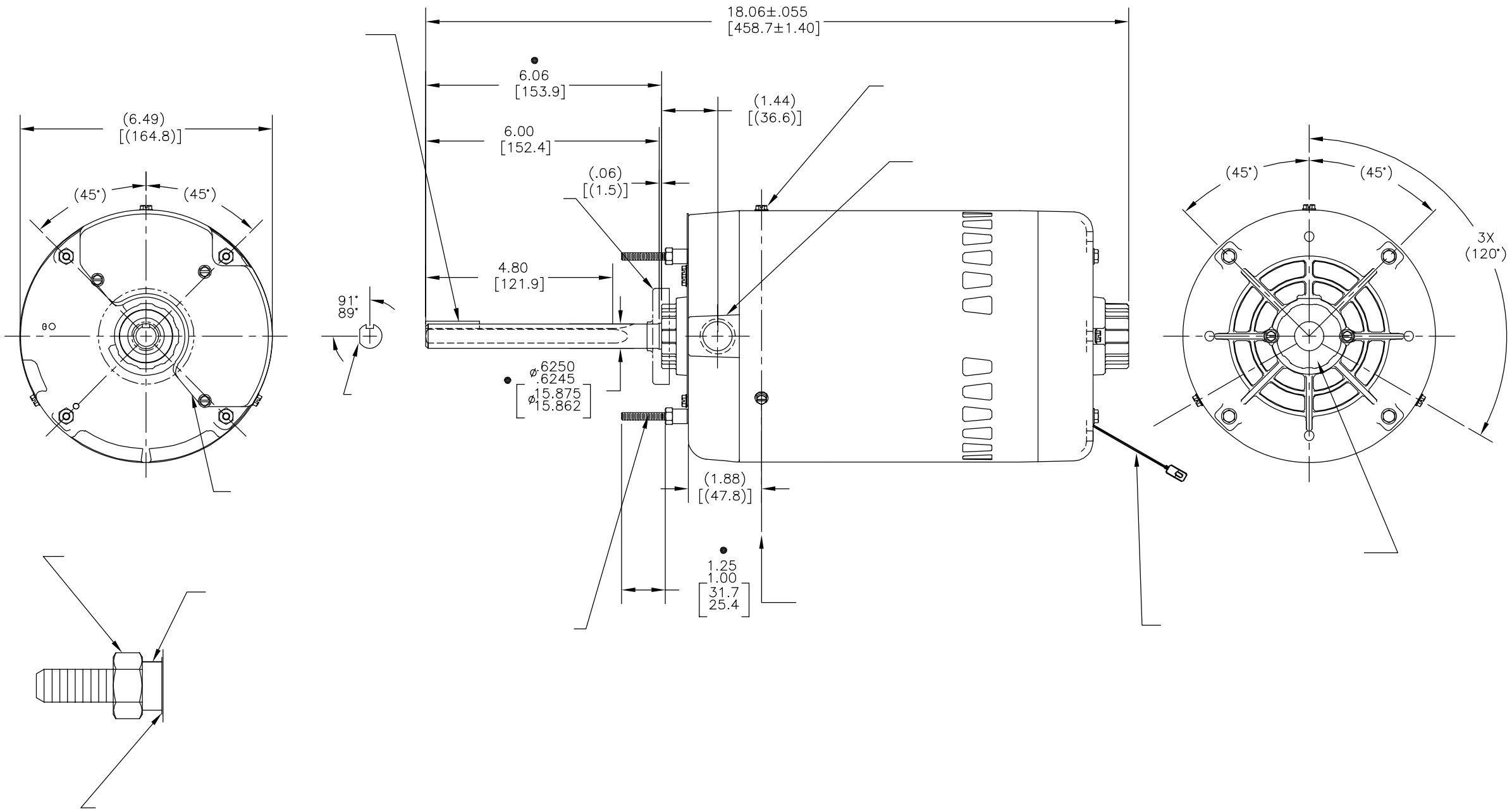
	PULG	±.1	±.02	±.005	±.0005	
	mm	±0.5	±0.13	±0.013		
		ANG.	±.50	GRADOS		
					ELIMINAR REBABAS Y ORILLAS FILOSAS DEL BORDE.	
		PULG	.003-.015	mm	0.1-0.4	
		FILETEAR ESQUINA:	PULG	.020	mm	0.5
		MAQUINAR SUPERFICIES	PULG	125	mm	3.2

DIMS METRICAS MOSTRADAS [PARENTESIS]

DIBUJADO POR:	T.ZHAO	06-01-2011
APROBADO POR:	B.SHEN	06-01-2011
TERCER ANGULO DE PROYECCION		FECHA EDS: 11-11-2011 REV. FORMATO: G
CONFIDENCIAL: ESTE DIBUJO Y SU INFORMACION SON PROPIEDAD DE USO EXCLUSIVO Y CONFIDENCIAL DE REGAL-BELOIT CORPORATION. Y NO DEBERAN SER REVELADOS, DUPLICADOS, DISTRIBUIDOS O USARSE DE OTRA MANERA SIN EL CONSENTIMIENTO ESCRITO DE REGAL-BELOIT CORPORATION. -TODOS LOS DERECHOS RESERVADOS.		

DESCRIPCION: OUTLINE	
TAMAÑO: C	NUMERO DE DIBUJO: C771
ESCALA: NONE	HOJA: 1

版本	ECO	编制	日期	批准	日期
B	0025374	F.NAVARRO	04-16-2012	R.RASCON	04-16-2012



- 形位公差
- 平面度
- 直线度
- ∠ 倾斜度
- ⊥ 垂直度
- ∥ 平行度
- 圆度
- ⊘ 圆柱度
- ⌒ 面轮廓度
- ⌒ 线轮廓度
- ⌒ 圆跳动
- ⊕ 位置度
- ⊙ 同轴度
- ≡ 对称度

ASME Y14.5M 1994

除另有注明
尺寸公差如下:
英寸 X XX XXX XXXX
±.1 ±.02 ±.005 ±.0005
毫米 ±0.5 ±0.13 ±0.013
角度 ±.50 度
清理毛刺和尖棱
英寸 .003-.015 毫米 0.1-0.4
内圆角
英寸 .020 毫米 0.5
表面粗糙度
英制 125 米制 3.2
米制尺寸显示在 []

绘图:	T.ZHAO	06-01-2011
批准:	B.SHEN	06-01-2011
第三角投影		图纸格式发布日期 11-11-2011 图纸格式版本 G
机密: 本图纸及相关信息所有权归REGAL-BELOIT CORPORATION。未经REGAL-BELOIT CORPORATION书面授权, 不得泄露、复制、传播或作其他用途。--版权所有		



名称	OUTLINE	
图幅	C	图号 C771
比例	NONE	页号 1