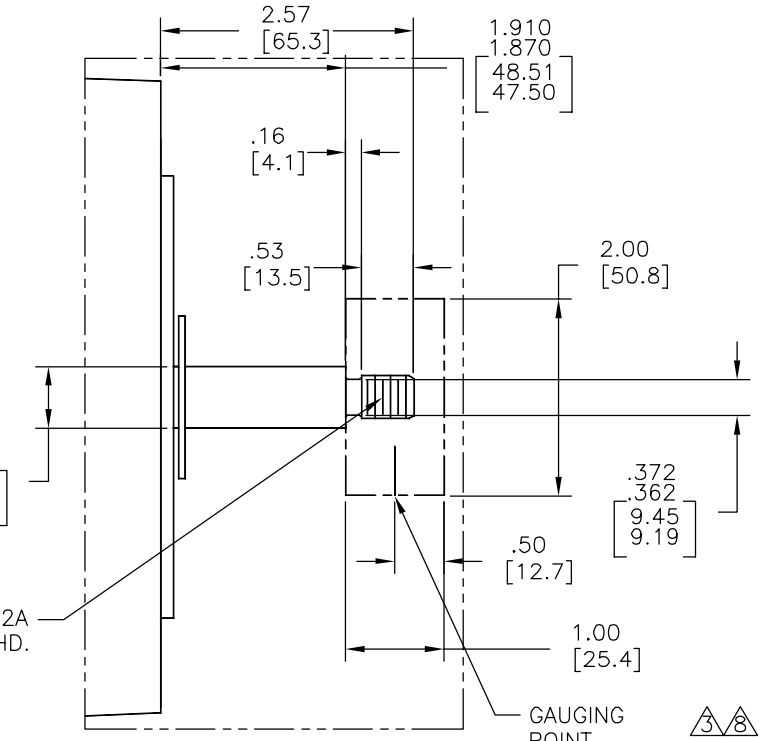
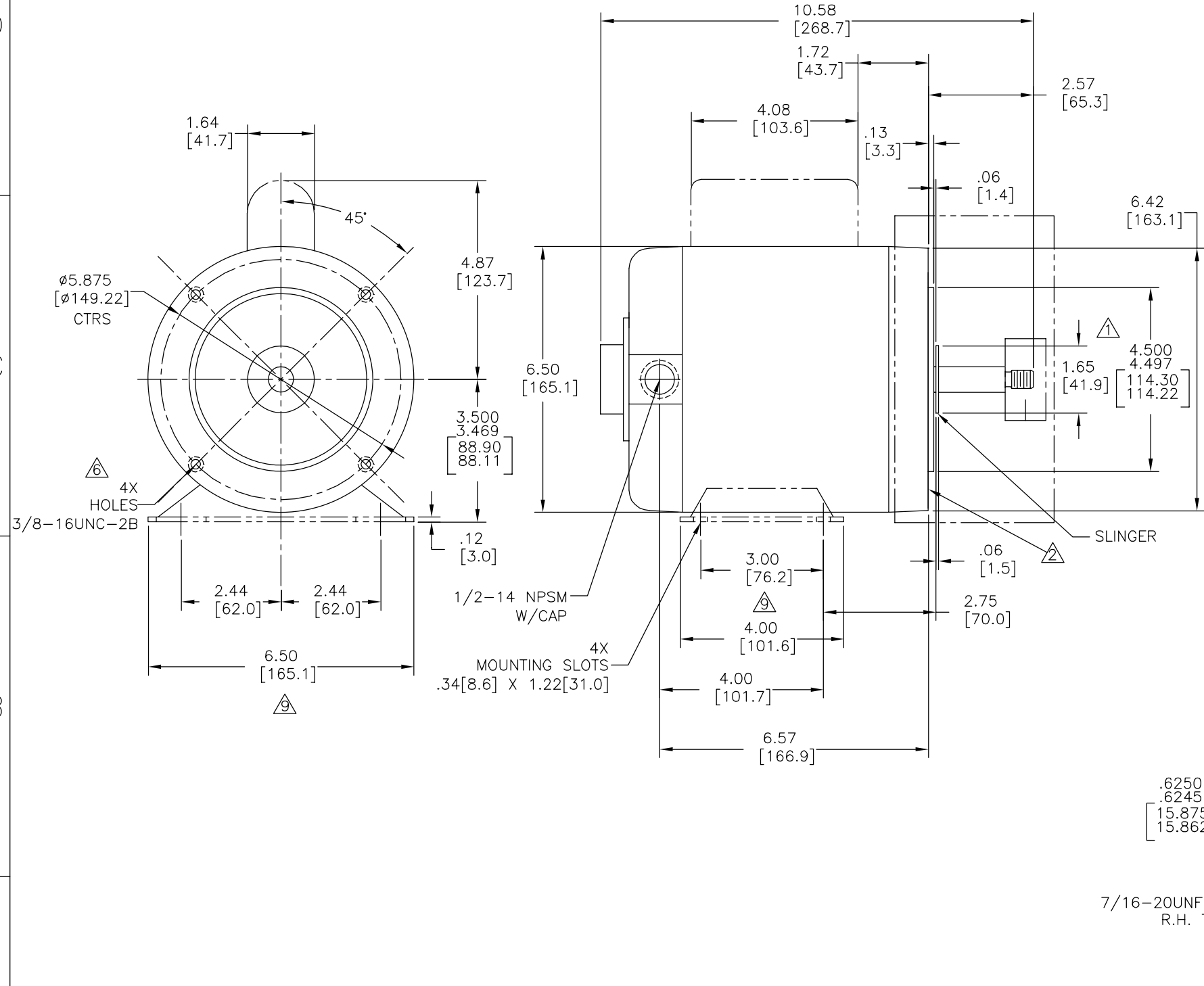


4 3 2 1

TYPE	FRAME
CS	H56J

REV	ECO	REV BY	DATE	APPD	DATE
B	0025369	P.ROJAS	04-16-2012	R.RASCON	04-16-2012

- NOTES:
1. PILOT DIAMETER IS CONCENTRIC WITH SHAFT CENTERLINE WITHIN .004[.10]T.I.R.
 2. FACE OF MOUNTING FLANGE IS PERPENDICULAR TO SHAFT CENTERLINE WITHIN .004[.10]T.I.R.
 3. SHAFT RUNOUT NOT TO EXCEED .002[.05]T.I.R.
 4. END PLAY NOT TO EXCEED .010[.25] MEASURED WITH NO THRUST.
 5. FOR RIGID BASE ONLY: THE 2 BOTTOM HOLES IN THE MOUNTING FLANGE ARE PARALLEL FROM THE BOTTOM OF THE FEET WITHIN .030[.76]
 6. DEPTH OF HOLES IN MOUNTING FLANGE ARE .75[19.1] FOR ALUMINUM .63[16.0] FOR CAST IRON.
 7. FOR THREADED SHAFT EXTENSION (56J) MATING PARTS SHOULD BE RELIEVED ONE THREAD TO CLEAR FILLET.
 8. FOR THREADED SHAFT EXTENSION (56J) ECCENTRICITY OF THREADED PORTION OF SHAFT IS HELD WITHIN .004[.10] TOTAL GAGE READING. WITH THE INDICATOR ON O.D. OF GROUND RING GAGE AS SHOWN. THE GAGE BEING STATIONARY WITH RESPECT TO THE ROTOR.
 9. CAUTION: BASE TO BE ATTACHED WITH SCREWS, DO NOT WELD!!!



GEOMETRIC CHARACTERISTICS & SYMBOLS

- FLATNESS
- STRAIGHTNESS
- ∠ ANGULARITY
- ⊥ PERPENDICULARITY (SQUARENESS)
- // PARALLELISM
- ROUNDNESS (CIRCULARITY)
- ⊘ CYLINDRICITY
- △ PROFILE OF ANY SURFACE
- ∩ PROFILE OF ANY LINE
- ↑ RUNOUT
- ⊕ TRUE POSITION
- ◎ CONCENTRICITY
- = SYMMETRY

ASME Y14.5M 1994

UNLESS OTHERWISE SPECIFIED DIM. TOLERANCES ARE AS FOLLOWS:

INCH X XX XXX XXXX
 mm ±0.5 ±0.13 ±0.013

ANG. ±.50 DEG
 REMOVE BURRS & BREAK SHARP EDGES:
 INCH .003-.015 mm 0.1-0.4

CORNER FILLETS TO:
 INCH .020 mm 0.5

MACHINE SURFACES:
 INCH 125 mm 3.2

METRIC DIMS. SHOWN IN [BRACKETS]

DR BY: ADRIAN DE LUNA 03-01-2011

APPD: SAMUEL JIMENEZ 03-01-2011

THIRD ANGLE PROJECTION

EDS DATE 11-11-2011
 FORMAT REV G

CONFIDENTIAL: THIS DRAWING AND ITS INFORMATION ARE THE EXCLUSIVE AND CONFIDENTIAL PROPERTY OF REGAL-BELOIT CORPORATION AND ARE NOT TO BE DISCLOSED, DUPLICATED, DISTRIBUTED OR OTHERWISE USED WITHOUT THE WRITTEN CONSENT OF REGAL-BELOIT CORPORATION. -ALL RIGHTS RESERVED.

REGAL-BELOIT CORPORATION

DESCRIPTION: OUTLINE

SIZE: C DWG NO: C051

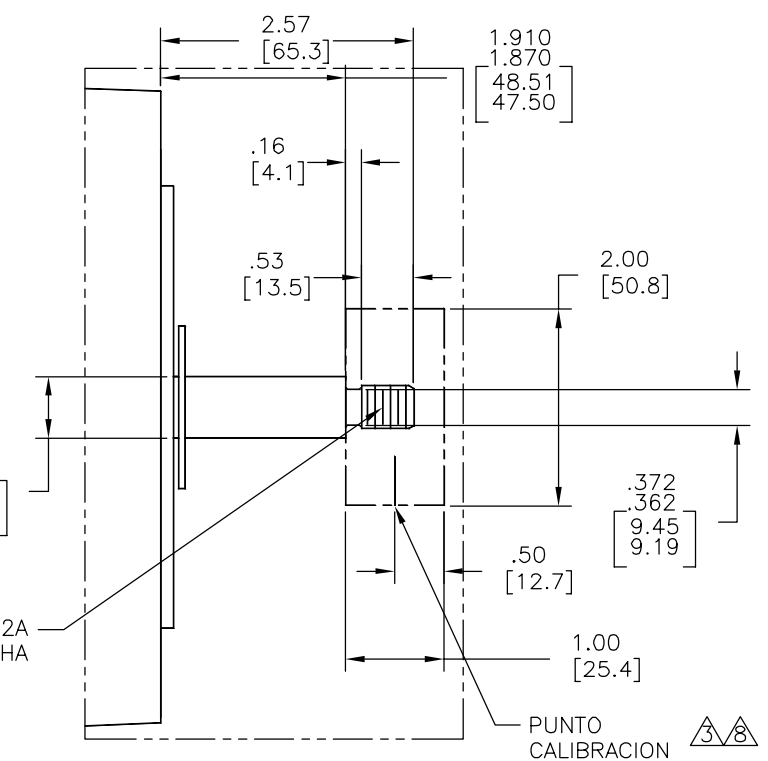
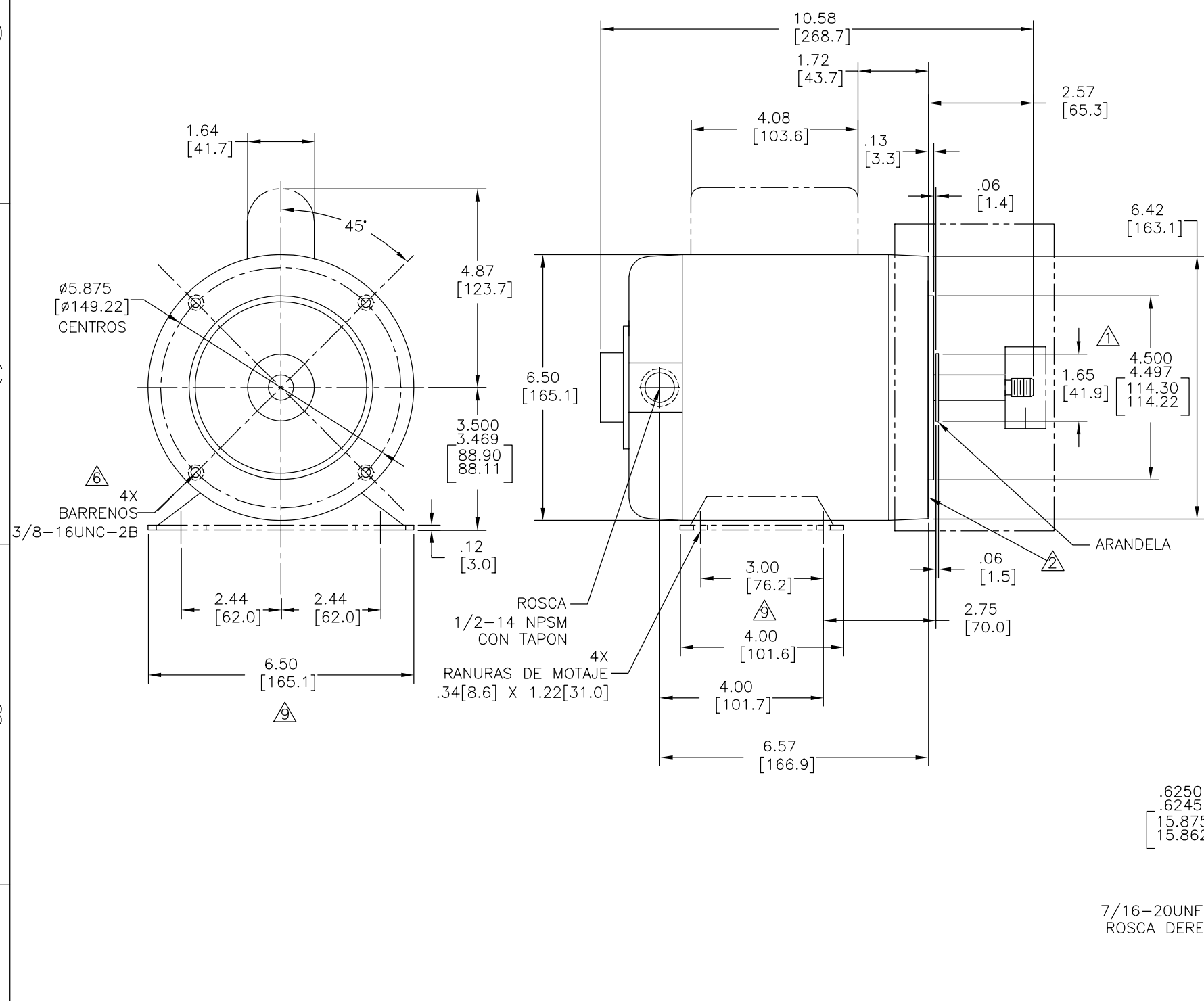
SCALE: NONE SHEET: 1

4 3 2 1

TIPO	CARCAZA
CS	H56J

REVISION:	ECO	REVISADO POR:	FECHA:	APROBADO POR:	FECHA:
B	0025369	P.ROJAS	04-16-2012	R.RASCON	04-16-2012

- NOTAS:
1. DIAMETRO PILOTO ES CONCENTRICO CON LA LINEA DE CENTRO DE LA FLECHA DENTRO DE .004[.10]T.I.R.
 2. CARA DEL BORDE DE MONTAJE ES PERPENDICULAR CON LINEA DE CENTRO DE FLECHA DENTRO DE .004[.10]L.T.I.
 3. OSCILACION DE FLECHA NO DEBE EXCEDER .002[.05]L.T.I.
 4. JUEGO AXIAL NO DEBE EXCEDER .010[.25] MEDIDO SIN EMPUJE.
 5. SOLO PARA BASE RIGIDA: LOS 2 BARRENOS INFERIORES EN EL BORDE DE MONTAJE SON PARALELOS DESDE EL FONDO DEL PIE DENTRO DE .030[.76]
 6. PROFUNDIDAD DEL BARRENO EN EL BORDE DE MOTAJE ES .75[19.1] PARA ALUMINIO Y .63[16.0] PARA MOLDE DE HIERRO.
 7. PARA ROSCADO DE EXTENSION DE FLECHA (56J) LAS PARTES ENSAMBLADAS TIENEN QUE SER RELEVADAS PARA QUITAR EL FILETE.
 8. PARA ROSCADO DE EXTENSION DE FLECHA (56J) EXCENTRICIDAD DE ROSCADO EN FLECHA ES SOSTENIDO DENTRO DE .004[.10] CALIBRAON TOTAL LEIDA. CON EL INDICADOR EN DIAMETRO EXTERIOR DE ANILLO CALIBRADOR A TIERRA COMO SE MUESTRA. EL CALIBRADOR ES ESTACIONARIO CON RESPECTO DEL ROTOR.
 9. PRECAUCION: LA BASE DEBE SER FIJADA CON TORNILLO. NO SOLDADURA



CARACTERISTICAS DE GEOMETRIA Y SIMBOLOS

- PLANICIDAD
- RECTITUD
- ∠ ANGULARIDAD
- ⊥ PERPENDICULARIDAD (A ESCUADRA)
- // PARALELISMO
- REDONDEZ (CIRCULARIDAD)
- ⊘ CILINDRICIDAD
- △ PERFIL DE CUALQUIER SUPERFICIE
- ∧ PERFIL DE CUALQUIER LINEA
- ∧ VARIACION
- ⊕ POSICION REAL
- ◎ CONCENTRICIDAD
- = SIMETRIA

ASME Y14.5M 1994

A MENOS QUE SE ESPECIFIQUE DE OTRA MANERA, LAS TOLERANCIAS DE LAS DIMS; SON LAS SIGUIENTES:

PULG	±.1	±.02	±.005	±.0005
mm	±0.5	±0.13	±0.013	

ANG. ± 50 GRADOS
ELIMINAR REBABAS Y ORILLAS FILOSAS DEL BORDE.
PULG .003-.015 mm 0.1-0.4
FILETEAR ESQUINA: PULG .020 mm 0.5
MAQUINAR SUPERFICIES
PULG 125 mm 3.2

DIMS METRICAS MOSTRADAS [PARENTESIS]

DIBUJADO POR:	ADRIAN DE LUNA	03-01-2011
APROBADO POR:	SAMUEL JIMENEZ	03-01-2011
TERCER ANGULO DE PROYECCION	⊕	FECHA EDS: 11-11-2011 REV. FORMATO: G

CONFIDENCIAL: ESTE DIBUJO Y SU INFORMACION SON PROPIEDAD DE USO EXCLUSIVO Y CONFIDENCIAL DE REGAL-BELOIT CORPORATION. Y NO DEBERAN SER REVELADOS, DUPLICADOS, DISTRIBUIDOS O USARSE DE OTRA MANERA SIN EL CONSENTIMIENTO ESCRITO DE REGAL-BELOIT CORPORATION. -TODOS LOS DERECHOS RESERVADOS.

DESCRIPCION: OUTLINE	
TAMAÑO: C	NUMERO DE DIBUJO: C051
ESCALA: NONE	HOJA: 1

4

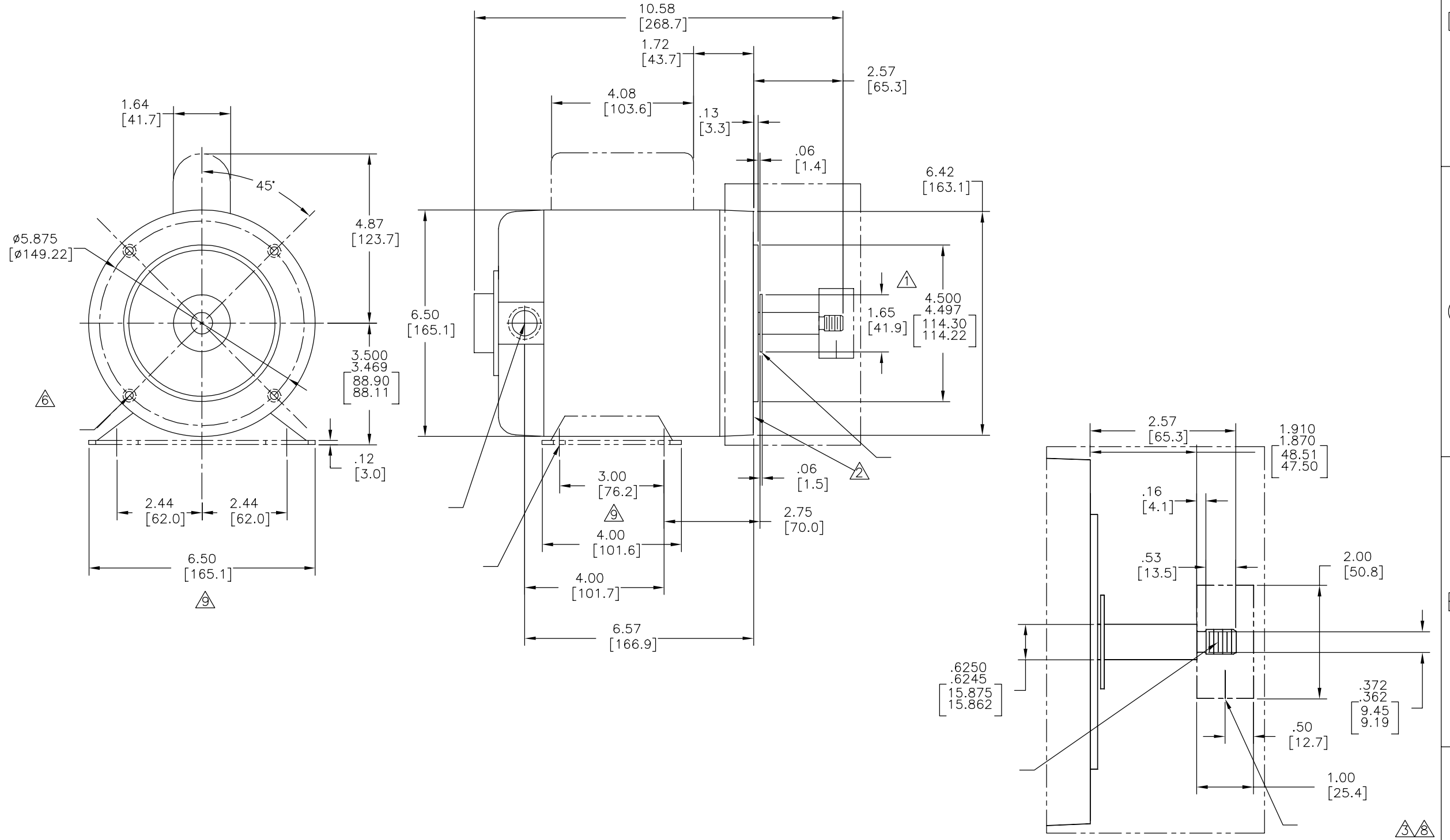
3

2

1

版本	ECO	编制	日期	批准	日期
B	0025369	P.ROJAS	04-16-2012	R.RASCON	04-16-2012

CS	H56J
----	------



形位公差 □ 平面度 — 直线度 ∠ 倾斜度 ⊥ 垂直度 ∥ 平行度 ○ 圆度 ⊘ 圆柱度 ⌒ 面轮廓度 ⌒ 线轮廓度 ↗ 圆跳动 ⊕ 位置度 ⊙ 同轴度 ≡ 对称度	除另有注明 尺寸公差如下: 英寸 X XX XXX XXXX 毫米 ±0.1 ±0.02 ±0.005 ±0.0005 毫米 ±0.5 ±0.13 ±0.013 角度 ±.50 度 清理毛刺和尖棱 英寸 .003-.015 毫米 0.1-0.4 内圆角 英寸 .020 毫米 0.5 表面粗糙度 英制 125 米制 3.2
--	--

绘图:	ADRIAN DE LUNA	03-01-2011
批准:	SAMUEL JIMENEZ	03-01-2011
第三角投影		图纸格式发布日期 11-11-2011 图纸格式版本 G
机密: 本图纸及相关信息所有权归REGAL-BELOIT CORPORATION. 未经REGAL-BELOIT CORPORATION书面授权, 不得泄露、 复制、传播或作其他用途。—版权所有		

名称	OUTLINE
图幅	C
图号	C051
比例	NONE
页号	1

ASME Y14.5M 1994

4

3

2

1