

HUUM DROP heat diverter

The heat diverter is attached to the upper rear edge of **DROP** heater. Its purpose is to protect the wall behind the heater and the corner of the ceiling from excessive heat.



♥ OF SAUNA

Défecteur de chaleur HUUM DROP

Le déflecteur de chaleur doit être fixé sur le bord supérieur arrière du poêle **DROP**. Ce déflecteur protège le mur derrière le poêle, ainsi que le plafond du flux excessif de chaleur.

EN Installation of the heat diverter

Attach the frame of DROP heater to the wall. Make the necessary electrical connections.

NB! Make sure that the cables pass through the hole in the reflector of DROP heater before connecting to the heater.

- 1 Attach the reflector to the back side of the heater.
- 2 Attach the heat diverter to the heater.

Now you can continue with the installation of the heater. Place the heater on the wall frame and tighten the security bolt on the right side of the wall frame.

FR Installation du déflecteur de chaleur

Fixez le cadre mural du poêle DROP au mur. Effectuez les connexions électriques nécessaires.

ATTENTION ! Assurez-vous que les câbles passent aussi par le trou dans le réflecteur de poêle DROP avant de les connecter au poêle.

- 1 Fixez le réflecteur sur le côté arrière du poêle.
- 2 Fixez le déflecteur de chaleur sur le côté du poêle.

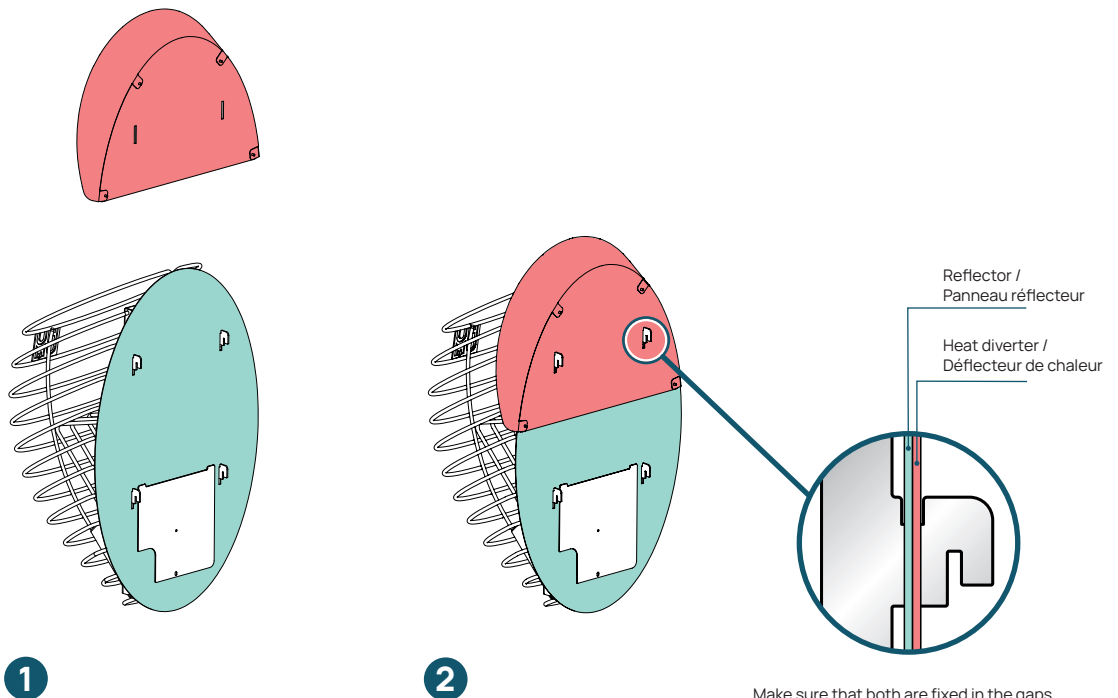
Ensuite vous pouvez procéder à l'installation du poêle. Posez-le sur le cadre mural et serrez le boulon de sécurité sur le côté droit du cadre mural.



Made in Estonia, EU

info@huumsauna.com
huumsauna.com
#huumsauna

HUUM Sauna OÜ
Vahi tee 9, Tartumaa
60534, Estonia



Make sure that both are fixed in the gaps in the carriers /
Assurez-vous que le réflecteur et le déflecteur de chaleur rentrent dans les interstices des supports.

EN Installation of a heat diverter on a heater filled with stones

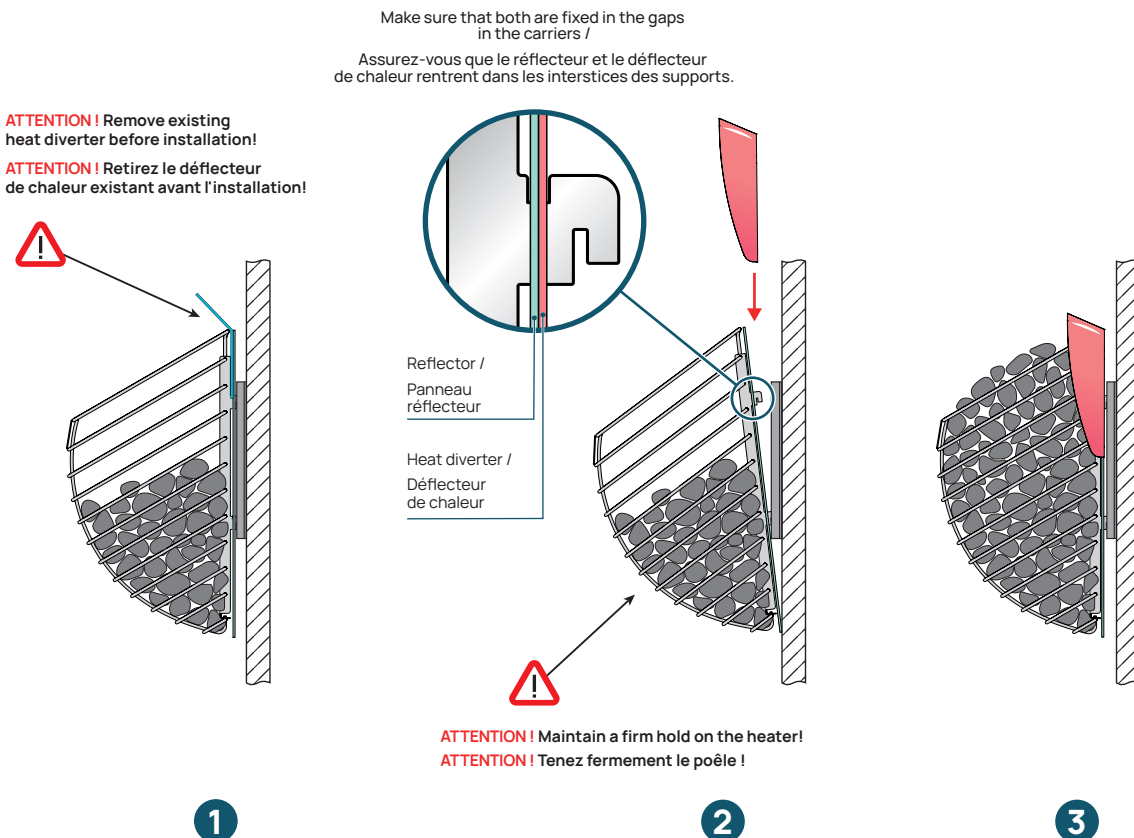
To install the heat diverter on a DROP heater already attached to the wall and filled with stones:

- 1 Remove about half of the stones to lighten the heater, ensuring that you don't damage the ribs.
- 2 Lift the heater and slightly tilt it forward. It should still rest on the wall frame using the lower supports.
ATTENTION! Maintain a firm hold on the heater!
Install the heat diverter on the heater's back side.
- 3 Place the heater back on the wall frame, tighten the security bolt on the right side, and refill the heater with the stones.

FR Installation du déflecteur de chaleur sur le poêle rempli de pierres

Pour installer le déflecteur de chaleur sur le poêle DROP rempli de pierres et fixé au mur :

- 1 Enlevez la moitié des pierres afin de pouvoir soulever le poêle sans endommager ces nervures.
- 2 Soulevez le poêle et inclinez-le un peu vers l'avant, de sorte qu'il repose avec ses supports inférieurs sur le cadre mural.
ATTENTION ! Tenez fermement le poêle !
Installez le déflecteur de chaleur sur le côté arrière du poêle.
- 3 Reposez le poêle sur le cadre mural, serrez le boulon de sécurité sur le côté droit et remettez les pierres dans le poêle.



DROP

UK
CA

FSC

CE



Made in Estonia, EU

info@huumsauna.com
huumsauna.com
#huumsauna

HUUM Sauna OÜ
Vahi tee 9, Tartumaa
60534, Estonia