

 **Instrucțiuni de utilizare**

REF URMĂTOARELE PRODUSE SUNT OFERITE CU PLUMB (nr. articol + culoare), CU GREUTATE REDUSĂ (nr. articol+LW+ culoare), CU GREUTATE REDUSĂ ȘI GULER PENTRU TIROIDĂ (nr. articol +TC+ culoare), GULER PENTRU TIROIDĂ, GULER SOFT-T (GULER MOALE PENTRU TIROIDĂ), PROTECȚIE PENTRU GONADE, SET PROTECȚIE PENTRU GONADE, PIEPT / CORSET PENTRU CORECȚIA SCOLIOZEI, PRO-TEK-TO PAD, MĂNUȘI:



REF 65025, 65021, 65023, 65026, 65027,
66001, 66002, 66003

**ȘORT Ț UȘOR DE ÎNFĂȘURAT
(PENTRU ADULȚI ȘI PEDIATRIC)**



REF 66081, 66082, 66083, 66084,
66077, 66078, 66079, 66080

ȘORT ȘI VESTĂ



REF 63073, 63001, 63011, 63012, 63013

ȘORT HALAT



REF 69095, 69096, 69097, 69098
**MINI-ȘORT PENTRU
RADIOGRAFIE**



REF 62008, 62018, 62019, 62020, 62021

ȘORT CONVENȚIONAL



REF 68091, 68093, 68095, 68096, 68097, 69001,
69002, 69003

**ȘORT PENTRU PROCEDURI SPECIALE
CU ÎNCHIDERE FRONTALĂ (pentru adulți
și pediatric)**



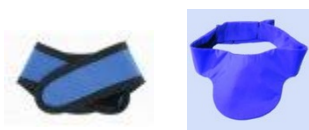
REF 67086, 67087, 67088, 67089, 67090

ȘOȚ PENTRU PROCEDURI SPECIALE



REF 68094, 68098, 68099, 68100, 68101

ȘOȚ CU ÎNDEPĂRTARE RAPIDĂ



REF 75060, 75070

GULER PENTRU TIROIDĂ, GULER MOALE PENTRU TIROIDĂ



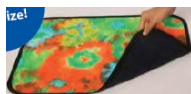
REF 75500-23, 75501-22

PROTECȚIE PENTRU GONADE, SET PROTECȚIE PENTRU GONADE



REF 75080-22

PIEPT / CORSET PENTRU CORECȚIA SCOLIOZEI



REF 75057

PRO-TEK-TO PAD



REF 12419, 12422

MĂNUȘI

**REF URMĂTOARELE SUNT OFERITE ÎN PLUMB (Nr. articol + culoare)
ȘOȚ FLOW RADIOPROTECȚIE DENTARĂ CU PLUMB/GULER PENTRU TIROIDĂ**



REF #75050
Bavetă
pentru
adulți



REF #75051
Bavetă
pentru
adulți cu
guler



REF #75053
Bavetă
pentru
copii cu
guler



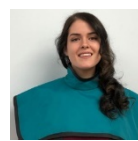
REF #75056
Guler
pentru
tiroidă



REF #75061
Panoramică
pentru
adulți







REF #75062
Panoramică
pentru copii





REF #75090
Capă
panoramică
CBCT cu
guler



REF #75091
Capă
panoramică
CBCT

- Indicații de utilizare
Echipamentul individual de protecție (EIP) este conceput pentru a proteja purtătorul împotriva expunerii la radiații cu raze X.
- Instrucțiuni de utilizare
Produsul este conceput pentru a fi așezat pe utilizator de către un cadru medical instruit. Respectați întotdeauna procedurile interne legate de acest dispozitiv. În cazul în care aveți întrebări cu privire la utilizarea corectă, consultați un specialist în fizica radiațiilor sau un radiolog înainte de utilizare.
- Curățare și dezinfectare: Consultați recomandările CDC pentru dezinfectarea suprafețelor înconjurătoare (<https://www.cdc.gov/infectioncontrol/guidelines/index.html>).
Recomandăm curățarea petelor de pe suprafața EIP, după necesitate. Pentru a curăța petele de pe suprafață:
 - Utilizați o perie cu peri moi și o soluție slabă de săpun diluat cu apă (NU utilizați NICIODATĂ înălbitor, substanțe chimice puternice sau solvenți).
 - Alcoolul izopropilic poate fi utilizat pentru dezinfectare sau pentru a trata petele persistente.
 - Ștergeți zona ușor cu apă și agățați produsul bine întins la uscat. (NU spălați NICIODATĂ la mașină, NU curățați chimic sau într-o autoclavă)
 - Următoarele șervețele și agenți de curățare pot fi utilizate în conformitate cu instrucțiunile de utilizare ale acestora: Șervețele dezinfectante cu peroxid de hidrogen Clorox, șervețele Sani-Cloth A3 (parte superioară gri) sau agent de curățare pentru șorțuri Revolution Scrubbles
- Instrucțiuni de depozitare, manipulare și eliminare 
Nu împăturiți sau șifonați șorțul. Depozitați întotdeauna produsul întins, pe un stativ sau umeraș de depozitare a EIP când nu îl utilizați. În timpul transportului, utilizați un sac de transport tubular (nr. stoc Wolf X-Ray 61100) sau cutia originală. Șorțurile cu plumb trebuie eliminate în conformitate cu legislația guvernamentală aplicabilă.
- Inspecție 
Șorțurile cu plumb trebuie verificate fluoroscopic la intervale regulate (cel puțin o dată pe an), ca practică standard. Chiar și o mică fisură în materialul de bază din plumb poate deteriora șorțul, ceea ce poate expune utilizatorul la radiații. Înlocuirea ar trebui să fie luată în considerare la fiecare 18-24 de luni, în funcție de gradul de utilizare și de uzura generală.
- Limitări  
EIP nu este destinat utilizării în medii nucleare sau cu radiații gamma. Produsele conțin o etichetă permanentă cusută în care se menționează nivelul de protecție al produsului, numărul de lot al materialului și data originală de fabricație. Nu îndepărtați eticheta.
- Avertismente
Respectați toate procedurile interne privind utilizarea acestor dispozitive. În cazul în care apar întrebări cu privire la utilizarea corectă, consultați un specialist în radiofizică sau un radiolog înainte de utilizare. Utilizarea necorespunzătoare a acestui dispozitiv poate expune persoana la niveluri nedorite de radiații X. EIP care conțin plumb sunt periculoase pentru mediul înconjurător. EIP trebuie eliminate în conformitate cu legislația locală.
- Performanțe

		REGULAR LEAD				LIGHTWEIGHT LEAD	
		0.25mm	0.30mm	0.35mm	0.50mm	0.25mm	0.50mm
Area Density (Ws)		Ws 3.42	Ws 4.23	Ws 4.62	Ws 6.84	Ws 3.21	Ws 6.48
Modified Broad Beam Geometry (BBG*)	50 kVp	0.251	0.309	0.335	0.515	0.242	0.538
	60 kVp	0.255	0.313	0.339	0.515	0.256	0.544
	70 kVp	0.256	0.314	0.341	0.516	0.260	0.545
	80 kVp	-	-	0.340	-	-	-
	90 kVp	0.258	0.318	0.343	0.518	0.265	0.545
	110 kVp	0.257	0.315	0.341	0.525	0.254	0.518
	150 kVp	0.261	0.319	0.344	0.519	-	-

- Informații de reglementare 
Fabricat în SUA. Wolf X-Ray și EIP Flow Dental sunt fabricate pentru a respecta Regulamentul UE 2016/425. Examinarea de tip UE (modulul B) și conformitatea cu tipul pe baza asigurării calității procesului de producție (modulul D) efectuate de organul notificat 0598, SGS Fimko Oy, Takomotie 8, FI-00380, Helsinki, Finlanda. Wolf X-Ray și EIP Flow Dental sunt testate și fabricate pentru a respecta standardele IEC 61331-1:2014 și IEC 61331-3:2014. Pictogramele respectă standardul ISO 15223-1:2021. Wolf X-Ray Corp. și (care își desfășoară activitatea sub numele de Flow Dental) este o companie certificată ISO 13485:2016. Pentru a vedea o Declarație de conformitate UE, vă rugăm să accesați www.wolfxray.com www.flowdental.com



EC REP

Emergo Europe
Westervoortsedijk 16
6827 AT Arnhem
Țările de Jos



Wolf X-Ray Corp. și Flow X-Ray Corp. cu denumirea comercială Flow Dental
133 Wolf Road, Battleboro
North Carolina 27809
Statele Unite ale Americii

CE 0598

UK
CA 0120

*LBL-0700-3 Rev. 6
04-2024*