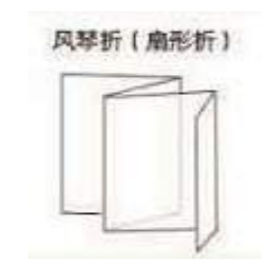


折页说明书/风琴折

材质：白牛皮纸100克

尺寸：720*150mm (单页90*150mm)



normcore

EN / MANUAL COFFEE GRINDER
USER MANUAL

DE / MANUELLE KAFFEEMÜHLE
BENUTZERHANDBUCH

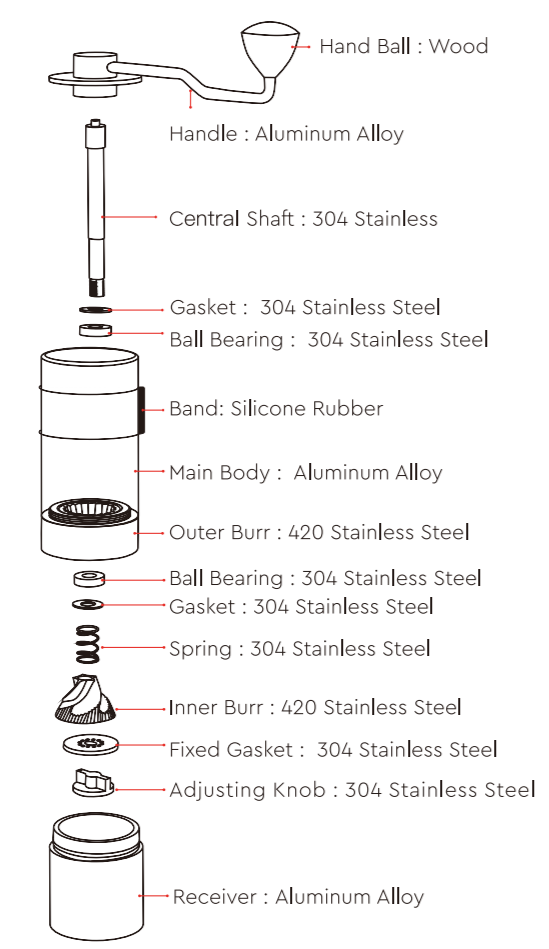
FR / MOULIN À CAFÉ MANUEL
MANUEL D'INSTRUCTIONS

ES / MOLINO DE CAFÉ MANUAL
MANUAL DE USUARIO

IT / MACINACAFFÈ MANUALE
MANUALE D'USO

www.normcorewares.com

Instruction



1

How to Grind



Quick adjustment guide

1. To begin, install the crank handle unit and hold in place to prevent rotation.
2. Start by rotating the adjustment dial clockwise to the tightest and that is the Initial Point.
3. From the initial point, start rotating the adjustment dial counterclockwise.
Count the clicks to determine the grind setting.
ESPRESSO rotate 9-18 clicks
POUR OVER rotate 20-50 clicks
FRENCH PRESS rotate 50-70 clicks

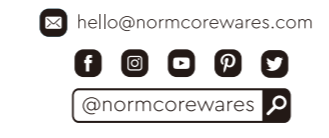
2

ATTENTION!

- Keep it in dry condition.
- Do not clean the parts in the dishwasher. Only clean by hand.
- The device is for grinding coffee beans only. DO NOT grind other material.
- It's recommended to clean it with a brush. DO NOT wash it with water.
- Be careful of the sharp metal burrs. Keep kids from using it.
- It's not recommended that customers disassemble or replace any part of it.

We are a growing company and appreciate every purchase. We strive to ensure complete customer satisfaction.

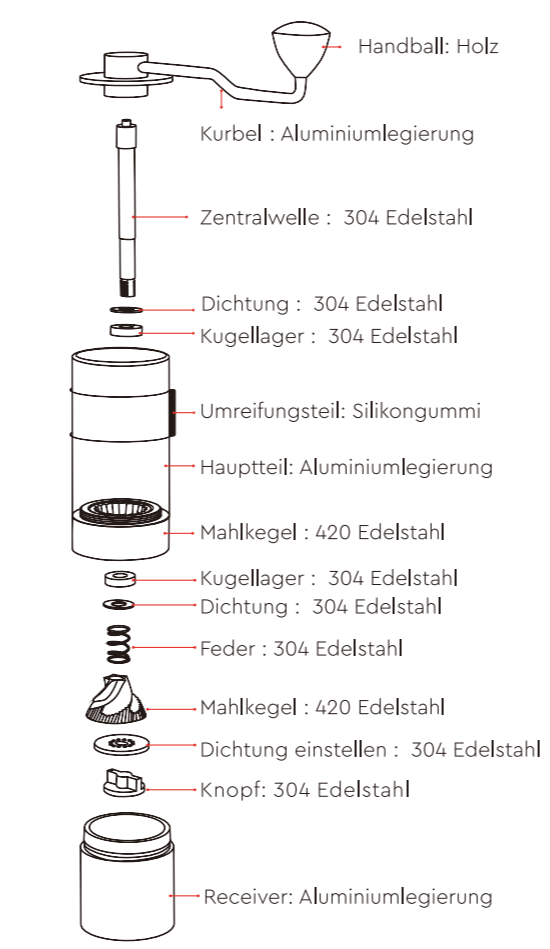
Our friendly customer service team will work hard. Here's how you can connect with us:



If there are any issues with the product, please contact us directly.

3

Produktstruktur



4

Wie kann man mahlen?



Kurzanleitung zur Einstellung

1. Zuerst montieren Sie die Handkurbel und halten sie gegen Verdrehen fest.
2. Drehen Sie das Einstellrad zunächst im Uhrzeigersinn bis zum engsten Punkt, das ist der Ausgangspunkt.
3. Drehen Sie das Einstellrad von dem Ausgangspunkt aus gegen den Uhrzeigersinn.
Zählen Sie die Klicks, um die Mahlgradeinstellung zu bestimmen.
ESPRESSO 9-18 Klicks drehen
POUR OVER 20-50 Klicks drehen
FRENCH PRESSE 50-70 Klicks drehen

5

ACHTUNG!

- In trockenem Zustand aufbewahren.
- Reinigen Sie die Teile nicht in der Geschirrspülmaschine. Nur von Hand reinigen.
- Das Gerät eignet sich nur für Mahlen von Kaffeebohnen. Mahlen Sie bitte KEIN anderes Material.
- Es wird empfohlen, sie mit einer Bürste zu reinigen. Waschen Sie es NICHT mit Wasser.
- Seien Sie vorsichtig mit den scharfen Metallgraten. Halten Sie von Kinder fern.
- Es wird nicht empfohlen, dass Kunden irgendein Teil davon zerlegen oder ersetzen.

Wir sind ein wachsendes Unternehmen und schätzen jeden Kauf. Wir bemühen uns um vollständige Kundenzufriedenheit.

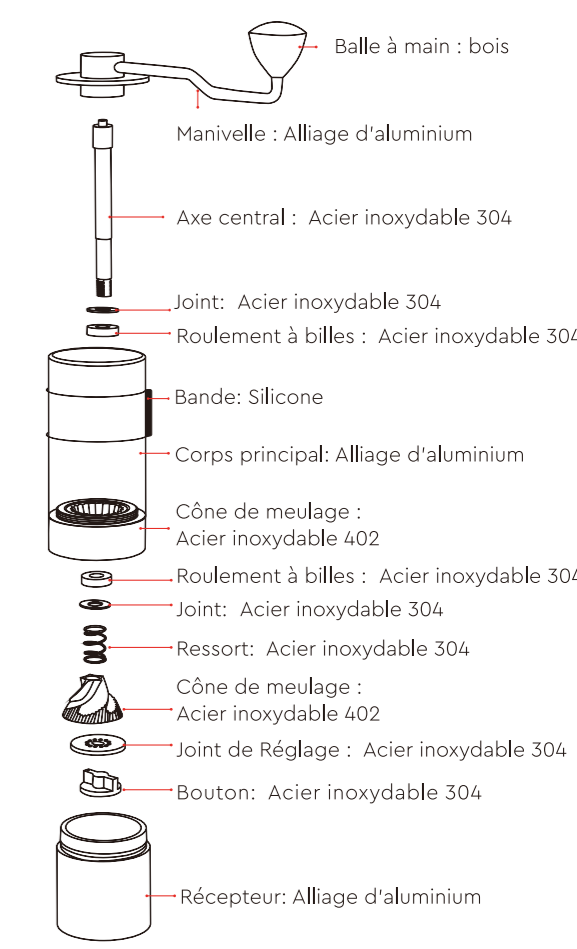
Unser freundliches Kundenservice-Team wird hart arbeiten. Auf folgende Weise sind wir immer erreichbar:



Wenn es irgendwelche Probleme mit dem Produkt gibt, wenden Sie sich bitte direkt Kundendienst.

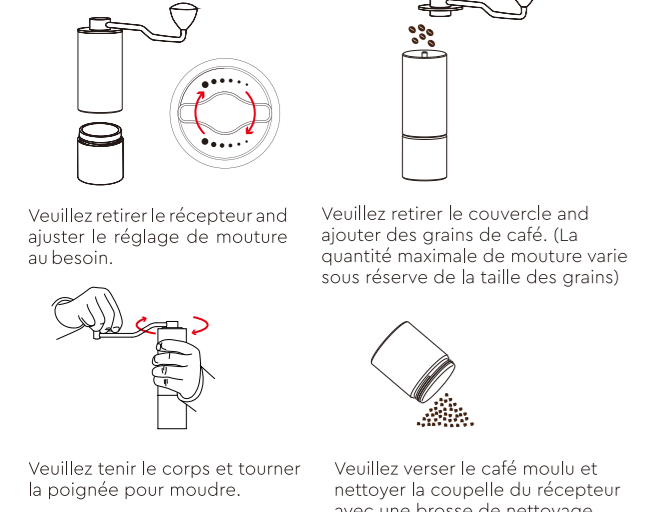
6

Structure du produit



7

Comment mouder



Guide de réglage rapide

1. Veuillez installer d'abord l'unité de manivelle et la maintenir en place pour empêcher la rotation.
2. Ensuite, veuillez tourner la molette de réglage dans le sens horaire jusqu'à la position la plus serrée, qui est le "point initial".
3. Veuillez tourner la molette de réglage dans le sens antihoraire en partant du point de départ.
Veuillez compter le nombre de clics pour déterminer le réglage de la mouture.
ESPRESSO faire pivoter de 9 à 18 clics
POUR OVER faire pivoter de 20 à 50 clics
FRENCH PRESSE faire pivoter de 50 à 70 clics

8

ATTENTION!

- Veuillez garder cet appareil au sec.
- Ne pas nettoyer les pièces au lave-vaisselle. Nettoyez à la main uniquement.
- Cet appareil est uniquement destiné à mouder les grains de café. Ne pas mouder d'autres matériaux.
- Veuillez nettoyer cet appareil à l'aide d'une brosse. Ne pas rincer à l'eau.
- Attention aux bavures métalliques pointues. Cet appareil ne peut pas être utilisé par les enfants.
- Il n'est pas recommandé de désassembler ou de remplacer des pièces.

En tant qu'entreprise en pleine croissance, nous apprécions chaque achat. Nous faisons de notre mieux pour assurer la satisfaction entière des clients.

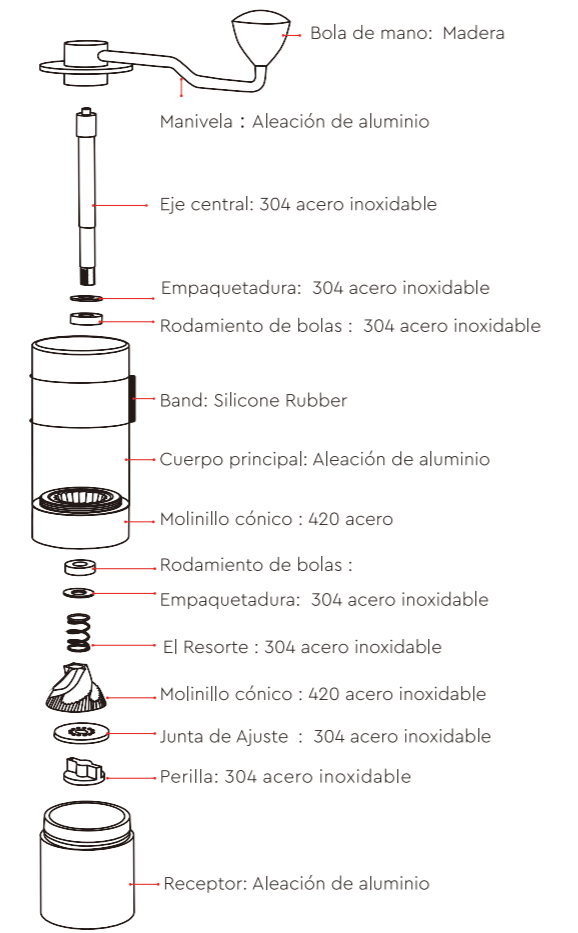
Notre équipe de service à la clientèle amicale travaillera dur pour vous servir. Voici nos coordonnées:



Si vous avez un problème avec le produit, n'hésitez pas à contacter directement.

9

Estructura del producto



10

Cómo moler



Guía de ajuste rápido

1. Para comenzar, instale la unidad de manija y manténgala en su lugar para prevenir la rotación.
2. Comience a través de girar el dial de ajuste en el sentido de las agujas del reloj hasta el punto más ajustado, ese es el punto inicial.
3. Desde el punto inicial, comience a girar el dial de ajuste en sentido antihorario.
Cuenta los clics para determinar la configuración de molido.
ESPRESSO rotate 9-18 clicks
POUR OVER rotate 20-50 clicks
FRENCH PRESS rotate 50-70 clicks

11

¡ATENCIÓN!

- Manténgalo seco.
- No limpie las piezas en el lavavajillas. Limpie solo a mano.
- El dispositivo es solo para moler granos de café. NO triture otros materiales.
- Se recomienda limpiarlo con un cepillo. NO lo lave con agua.
- Tenga cuidado con las rebabas metálicas afiladas. Evite que los niños lo usen.
- No se recomienda que los clientes desarmen o reemplacen cualquier parte del mismo.

Somos una compañía en crecimiento y apreciamos cada compra. Nos esforzamos por garantizar la completa satisfacción del cliente.

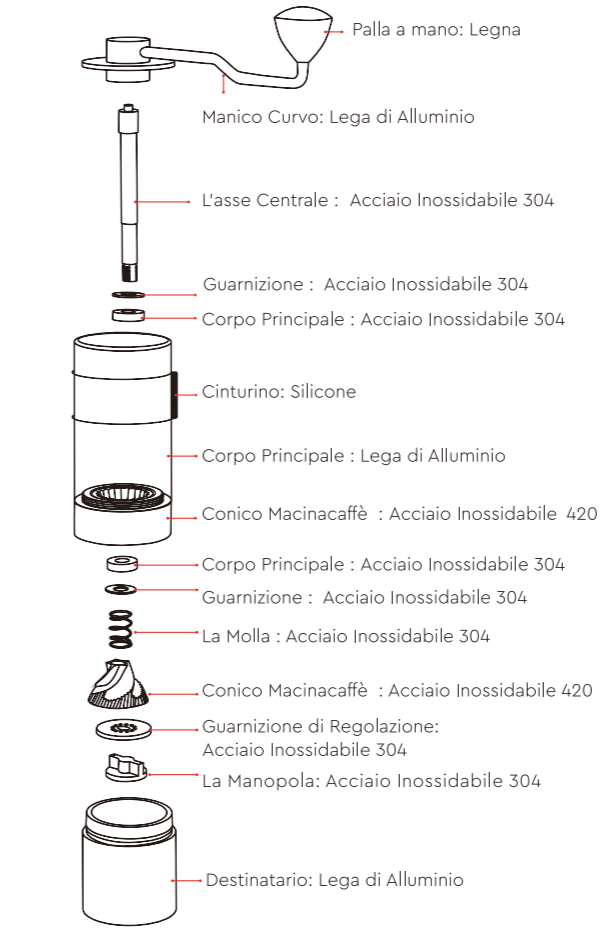
Nuestro amable equipo de servicio al cliente trabajará duro. Así es como puede conectarse con nosotros:



Si hay algún problema con el producto, comuníquese con nosotros directamente.

12

Struttura del prodotto



13

Come Macinare



Guida rapida alla regolazione

1. All'inizio, gli utenti installano il dispositivo a manovella e lo fissano in posizione per impedire la rotazione.
2. Innanzitutto, gli utenti ruotano la manopola di regolazione in senso orario nella posizione più stretta, che è il punto iniziale.
3. Partendo dal punto iniziale, ruotare la ghiera di regolazione in senso antiorario.
Il calcolo del suono del clic può determinare l'impostazione di macinatura.
ESPRESSO ruotare 9-18 clic
POUR OVER ruotare 20-50 clic
FRENCH PRESSE ruotare 50-70 clic

14

ATTENZIONE!

- Mantenere asciutto.
- Non pulire le parti in lavastoviglie. Pulire solo a mano.
- Questa apparecchiatura è utilizzata solo per macinare i chicchi di caffè. Non macinare altri materiali.
- Si consiglia di pulirlo con una spazzola. Non risciacquare con acqua.
- Attenzione alle sbavature di metallo taglienti. Gli utenti dovrebbero proibire ai bambini di usarlo.
- Non consigliamo ai clienti di smontare o sostituire alcuna parte.

Siamo un'azienda in crescita e siamo molto grati agli utenti ogni volta che acquistano un prodotto. Ci sforziamo di garantire la completa soddisfazione del cliente.

Il nostro amichevole team di assistenza clienti lavorerà sodo. Ecco come contattarci:



In caso di problemi con i nostri prodotti, contattaci direttamente.

15