

Oximetría



 **NONIN**

Oximetría de Pulso

Es una prueba no invasiva con la que podemos saber la saturación de oxígeno en la sangre y la frecuencia de pulso, colocando un sensor sobre la piel.

Aplicaciones:

Oximetría de pulso en pacientes con Asma:

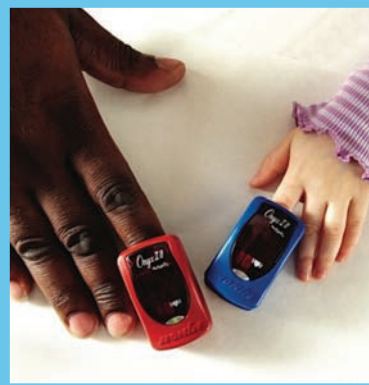
- Evaluar el nivel de control de la enfermedad
- Clasificar la gravedad de la crisis asmática
- Ajustar el flujo de oxígeno a las necesidades del paciente
- Monitorear los niveles de oxígeno durante la crisis

Oximetría de pulso en pacientes con EPOC:

- Evaluar el nivel de control de la enfermedad
- Identificar la necesidad de oxígeno suplementario
- Ajustar el flujo de oxígeno a las necesidades de cada paciente
- Monitorear los niveles de oxígeno durante las exacerbaciones
- Valorar la respuesta al tratamiento

Oximetría de pulso en otros pacientes:

- Evaluar la gravedad de diversos padecimientos respiratorios
- Identificar la necesidad de hospitalización
- Monitorear la saturación de oxígeno durante procedimientos médicos
- Monitorear la saturación de oxígeno en pacientes sedados
- Evaluación pre-anestésica
- Monitoreo postquirúrgico en unidades de recuperación
- Monitoreo de pacientes en ambulancias



Características de los Oxímetros Nonin

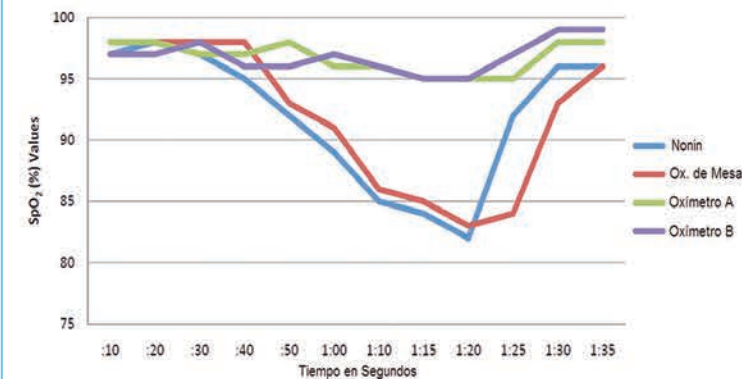
- Durabilidad probada.
- Son compactos, ligeros y un diseño adecuado para ser prácticos.
- Tecnología PureSAT que provee medidas precisas aunque se esté en movimiento, baja perfusión ó condiciones adversas
- La variedad de sensores se adecuan a las necesidades de cada paciente
- Los oxímetros de dedo son útiles para pacientes pediátricos y adultos ya que se ajustan al tamaño del dedo



Rendimiento comprobado en aplicaciones diarias

Valores de SpO2 durante la prueba

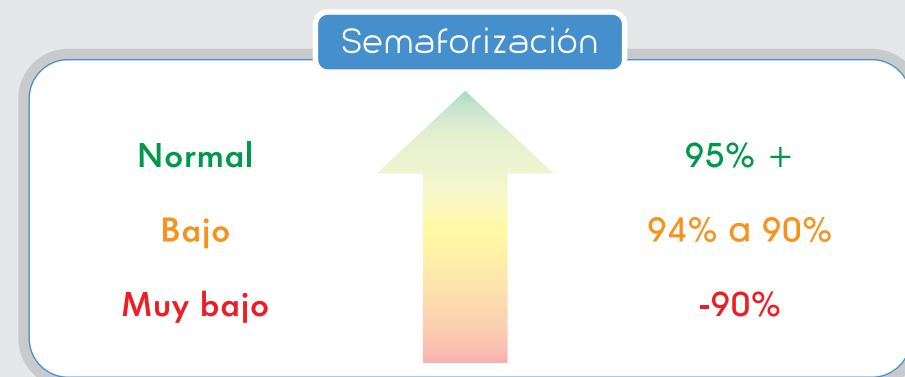
Solo los oxímetros Nonin y el oxímetro de mesa monitorearon con precisión los cambios en la saturación del individuo



Tres oxímetros de dedo y un oxímetro de mesa fueron probados en un individuo que respiró durante el primer minuto usando un dispositivo para inducir hipoxia. La siguiente tabla muestra como, durante el transcurso de la prueba, solo los oxímetros Nonin y el oxímetro de mesa monitorearon con precisión la caída de saturación del individuo hasta 81-82% SpO2 y su incremento a 96% SpO2.

Fuente: www.onyxvantage.com

Valores de referencia de Saturación de Oxígeno *



Pulso Oxímetros



GO2

- Especialmente diseñado para pacientes
- Sensor Integrado
- Monitoreo intermitente

* www.who.int/patientsafety/safesurgery/pulse_oxymetry/who_ps_pulse_oximetry_training_manual_en.pdf



Onyx Vantage 9590

- Versátil: Útil para pacientes pediátricos y adultos.
- Eficaz: En condiciones adversas como baja perfusión y/o movimiento
- Alto rendimiento: 6,000 pruebas / 2 baterías AAA



Wrist 3150 con sensor soft

- Ideal para pruebas de caminata o pulso-oximetría nocturna
- Capacidad de memoria de 1080 hrs.
- Duración de batería: 48 hrs. de uso continuo sin Bluetooth y 24 hrs. usando el dispositivo Bluetooth
- Es compatible con el Software N-Vision
- Transmite los datos y resultados a la computadora vía Bluetooth o mediante USB



Palm 2500 y 2500A

- Hasta 100 hrs. de uso continuo
- Capacidad de memoria de 72 hrs
- Compatible con el Software N-Vision y con todos sensores Nonin
- Disponible con y sin alarmas
- Presentaciones disponibles: con sensor articulado adulto y con sensor articulado pediátrico
- Accesorios opcionales: cargador / cable computadora / estuche



Pulso-Oxímetro 7500

- Mide saturación de oxígeno y frecuencia cardiaca
- Ideal para aplicaciones tanto en hospitales como a domicilio
- Batería de 16 horas, por 4 hrs de carga
- Cuenta con memoria de 70 horas de uso continuo
- Alarmas configurables
- Compatible con el Software N-Vision y con todos los sensores Nonin



Pulso-Oxímetro 9847

- Mide saturación de oxígeno, frecuencia cardiaca y detecta CO₂
- Cuenta con alarma para CO₂ / Apnea / Saturación de O₂
- Indicador tricolor que facilita la medición
- Capacidad de memoria de 18 hrs.
- Compatible con el Software N-Vision y con todos los sensores Nonin
- Incluye 2 tubos para CO₂ y sensor articulado adulto
- Accesorios opcionales: estuche / sensores para CO₂

Sensores Reusables



Sensores Articulados



Sensores Soft



Sensores Flex R



Cinta Adhesiva Flex R

Sensores Desechables



Sensores Desechables Durafoam



Sensores Desechables en Tela



Aerosol Medical Systems

MÉXICO D.F.

Periférico Sur No. 4873 Col. Arenal Tepepan
C.P. 14610 Tel. 01 (55) 5675-7434
contacto@aerosolms.com

MONTERREY N.L.

Belisario Domínguez No. 2479 Col. Obispado
C.P. 64000 Tel. 01 (81) 8317-3597
contactomty@aerosolms.com

GUADALAJARA JAL.

Justo Sierra No. 2512 Col. Ladrón de Guevara
C.P. 44600 Tel. 01 (33) 3641-5089 / 5273
contactogdl@aerosolms.com

01-800-AEROSOL / 01-800-237-67-65
www.aerosolms.com

Descarga nuestro
catálogo electrónico

