

Kit borsa pocket serbatoio - 96780262C**Tank pocket bag kit - 96780262C****Simbologia**

Per una lettura rapida e razionale sono stati impiegati simboli che evidenziano situazioni di massima attenzione, consigli pratici o semplici informazioni. Prestare molta attenzione al significato dei simboli, in quanto la loro funzione è quella di non dovere ripetere concetti tecnici o avvertenze di sicurezza. Sono da considerare, quindi, dei veri e propri "promemoria". Consultare questa pagina ogni volta che sorgessero dubbi sul loro significato.

**Attenzione**

La non osservanza delle istruzioni riportate può creare una situazione di pericolo e causare gravi lesioni personali e anche la morte.

**Importante**

Indica la possibilità di arrecare danno al veicolo e/o ai suoi componenti se le istruzioni riportate non vengono eseguite.

**Note**

Fornisce utili informazioni sull'operazione in corso.

Riferimenti

I particolari evidenziati in grigio e riferimento numerico (Es. ①) rappresentano l'accessorio da installare e gli eventuali componenti di montaggio forniti a kit.

I particolari con riferimento alfabetico (Es. (A)) rappresentano i componenti originali presenti sul motoveicolo.

Tutte le indicazioni destro o sinistro si riferiscono al senso di marcia del motociclo.

Avvertenze generali**Attenzione**

Le operazioni riportate nelle pagine seguenti devono essere eseguite da un tecnico specializzato o da un'officina autorizzata Ducati.

**Attenzione**

Le operazioni riportate nelle pagine seguenti se non eseguite a regola d'arte possono pregiudicare la sicurezza del pilota.

**Note**

Documentazione necessaria per eseguire il montaggio del Kit è il Manuale Officina, relativo al modello di moto in vostro possesso.

**Note**

Nel caso fosse necessaria la sostituzione di un componente del kit consultare la tavola ricambi allegata.

Symbols

The symbols used in this manual are aimed at making reading direct and easy. The symbols are used either to draw the reader's attention on potentially hazardous conditions, or to give practical advice or to supply general information. Pay the utmost attention to these symbols as they are used to remind of technical principles or safety measures which will not be repeated extensively. They must therefore be considered as "reminders". Check with this page in case of doubt about their meaning.

**Warning**

Failure to comply with these instructions may put you at risk and lead to severe injury or death.

**Important**

It indicates the possibility of damaging the motorcycle and/or its components if the instructions are not followed.

**Notes**

It supplies useful information about the operation in progress.

References

The parts highlighted in grey and with a reference number (e.g. ①) represent the accessory to be installed and any assembly components supplied with the kit.

The parts with alphabetic reference (e.g. (A)) represent the original components present on the motorcycle.

All left and right indications are referred to the motorcycle direction of travel (forward riding position).

General notes**Warning**

The operations listed in the following pages must be carried out by a specialised technician or by a Ducati authorised service centre.

**Warning**

Carefully perform the operations on the following pages since they might negatively affect rider safety.

**Notes**

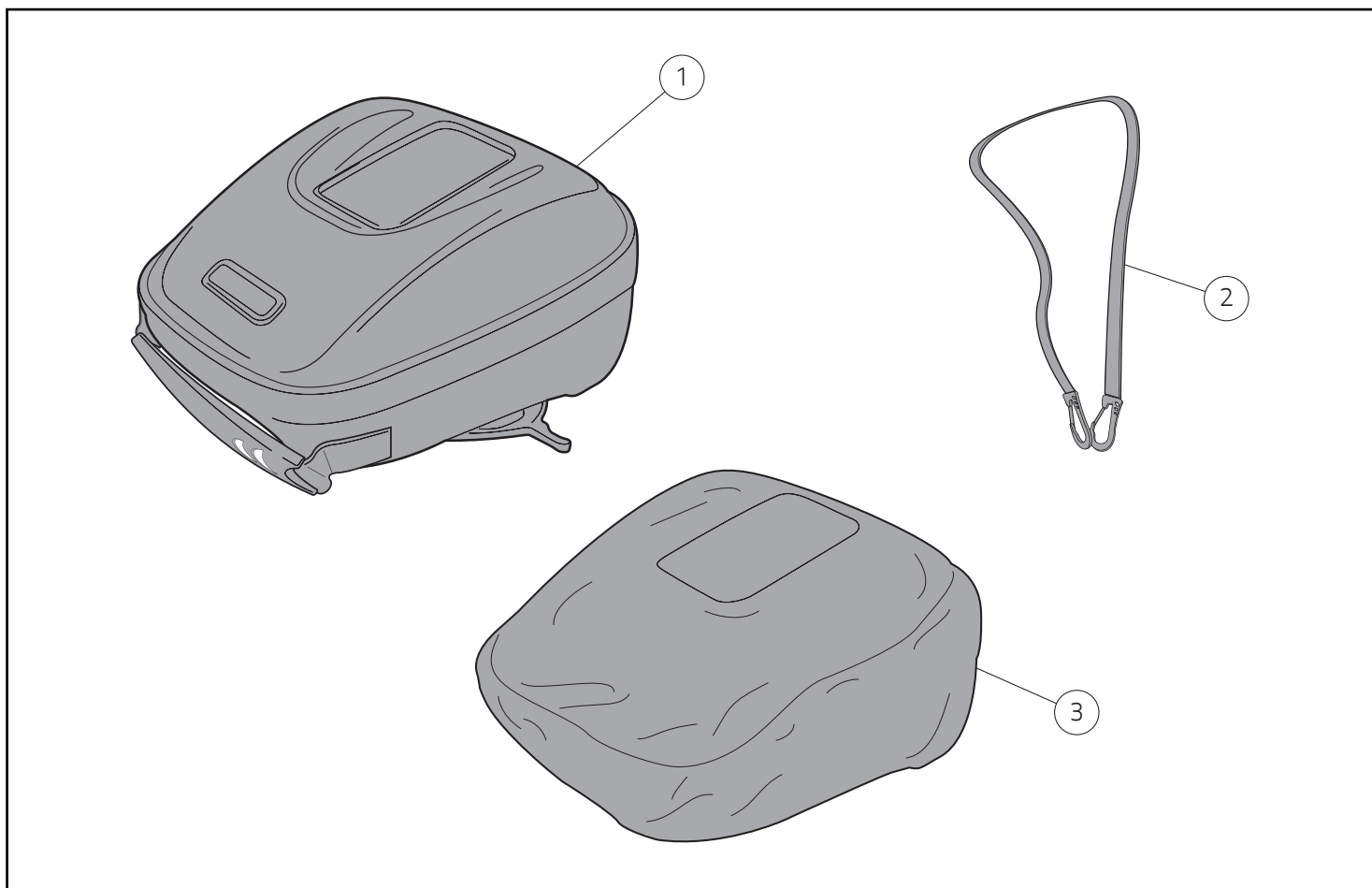
The Workshop Manual of your motorcycle model is the documentation required to assemble the Kit.

**Notes**

Should it be necessary to change any kit parts, please refer to the attached spare part table.

**Warning**

Operating, servicing and maintaining a passenger vehicle or off-highway motor vehicle can expose you to chemicals including engine exhaust, carbon monoxide, phthalates, and lead, which are known to the State of California to cause cancer and birth defects or other reproductive harm. To minimize exposure, avoid breathing exhaust, do not idle the engine except as necessary, service your vehicle in a well-ventilated area and wear gloves or wash your hands frequently when servicing your vehicle. For more information go to www.P65Warnings.ca.gov/passenger-vehicle.



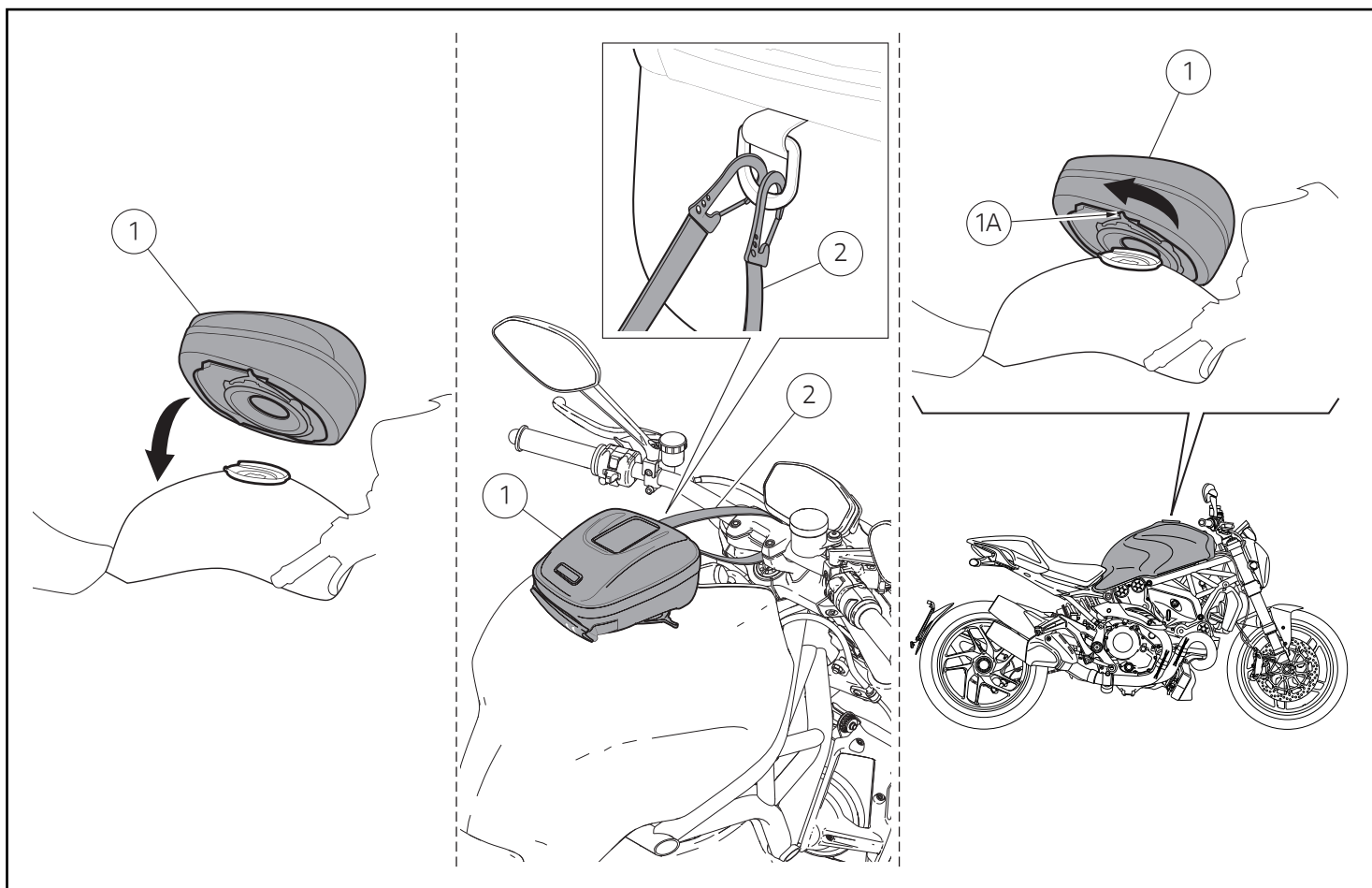
● Importante

I componenti del kit possono essere soggetti ad aggiornamenti; consultare il DCS (Dealer Communication System) per avere informazioni sempre aggiornate.

● Important

The parts of the kit can be updated; for information always up to date, please refer to DCS (Dealer Communication System).

Pos.	Denominazione	Name
1	Borsa serbatoio tanklock	Tanklock tank bag
2	Cinghia aggancio borsa	Bag strap
3	Cuffia impermeabile	Waterproof cover



Montaggio componenti kit

● Importante

Verificare, prima del montaggio, che tutti i componenti risultino puliti e in perfetto stato. Adottare tutte le precauzioni necessarie per evitare di danneggiare qualsiasi parte nella quale ci si trova ad operare.

● Importante

Il kit è utilizzabile solo se è montato il kit flangia attacco borsa serbatoio.

👁 Note

La procedura di montaggio del kit è la stessa per tutti i motoveicoli DUCATI, per cui viene utilizzata, come esempio, la procedura da adottare sul Monster 1200.

Pulire accuratamente il serbatoio e il sottoborsa prima di ogni applicazione, residui di sporco potrebbero rigare la vernice. Prestare attenzione che ad ogni rifornimento non ci siano residui di carburante tra il sottoborsa ed il serbatoio. Posizionare la borsa serbatoio (1) in maniera corretta sulla flangia di attacco borsa serbatoio (A) e premere verso il basso fino a sentire lo scatto dell'avvenuto aggancio. La borsa serbatoio è fornita di cinghia aggancio (2) aggiuntiva per assicurarla alla parte anteriore del motoveicolo attorno al manubrio, come indicato in figura. Per sganciare la borsa (1), agire sulla leva (1A).

Assembling the kit components

● Important

Before assembling, check that all parts are clean and in good conditions. Adopt all necessary precautions to avoid damaging any part you are working on.

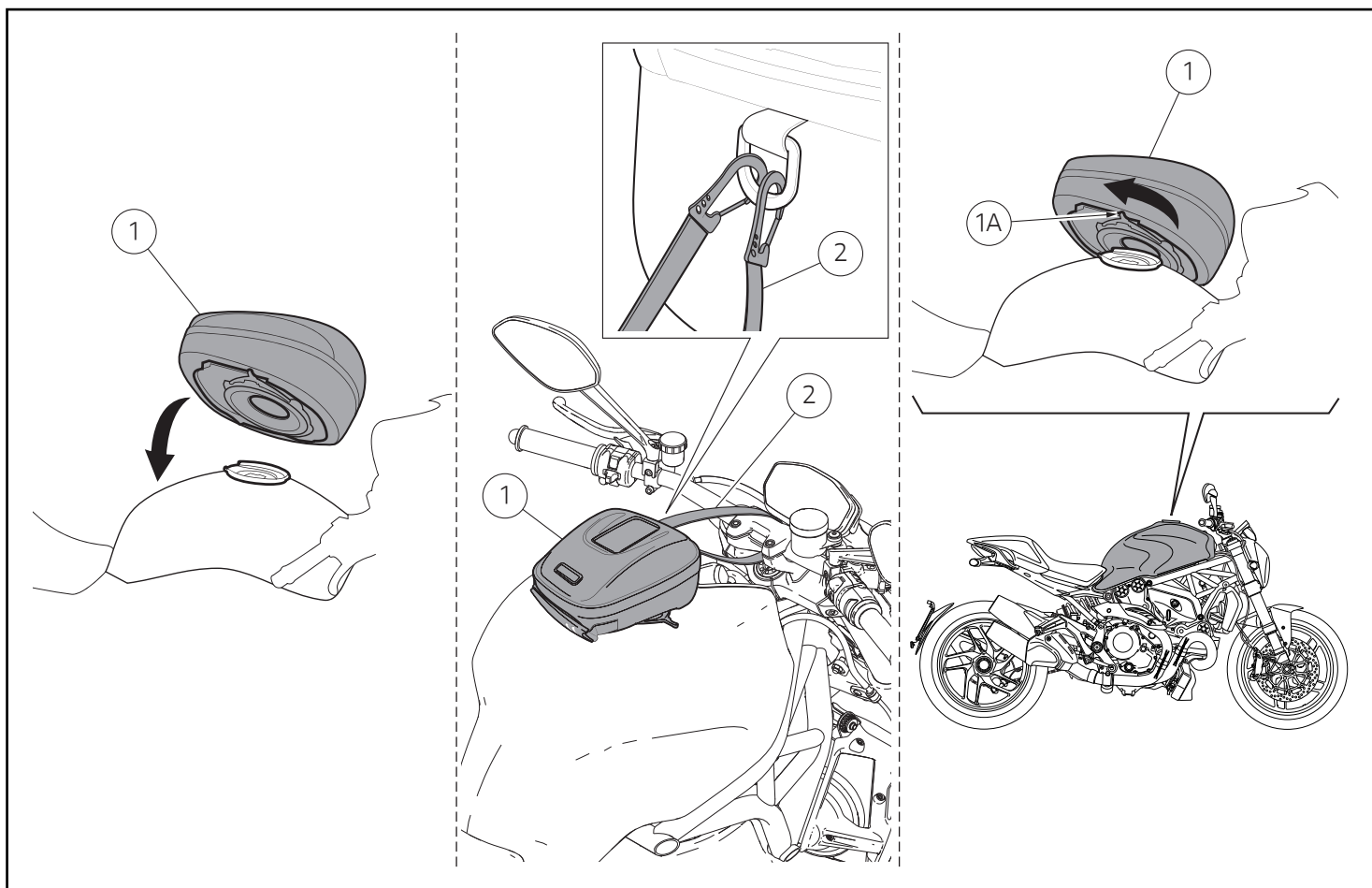
● Important

The kit can only be used when tank bag flange kit is also installed.

👁 Notes

The kit installing procedure is the same for all DUCATI motorcycles. The procedure for the Monster 1200 will be described here as a general example.

Before installation, always clean thoroughly the tank as well as the area under the bag, as dirt residues might scratch the paint. When refuelling, always make sure that no fuel residues are left between the tank and the area under the bag. Duly position tank bag (1) on the tank bag flange (A) and push downwards until you hear a click once it is inserted. The tank bag comes with an additional strap (2) to secure it to the front part of the motorcycle, around the handlebar, as shown in the picture. To release the bag (1), use the lever (1A).



⚠ Attenzione

È fatto obbligo di rispettare i limiti di velocità imposti dal paese in cui ci si trova a circolare e comunque è vietato oltrepassare i 130 Km/h (80 mph) con la borsa montata sulla moto poiché oltre si rischia il distacco della borsa stessa dal supporto.

● Importante

In caso di pioggia è possibile ricoprire la borsa con la cuffia impermeabile in dotazione. Con la cuffia montata, è vietato oltrepassare i 100 Km/h (62 mph) di velocità.

⚠ Attenzione

Il peso massimo trasportabile dalla borsa è di 5 Kg (11 lbs). Nel caso si ecceda il peso consigliato si rischia la rottura della borsa stessa la quale può influire negativamente sulla sicurezza del pilota.

Quando si effettua il lavaggio della moto è necessario rimuovere la borsa.

Verifiche

Verificare il corretto aggancio della borsa serbatoio prima di mettersi in marcia.

⚠ Warning

You are required to strictly comply with the speed limits of the country where you are riding; in any case, never exceed 130 Km/h (80 mph) when the bags are installed to the bike or the bag could detach from its support.

● Important

The bag comes with a waterproof cover to be used in case of rain. When the cover is mounted, it is forbidden to exceed 100 Km/h (62 mph).

⚠ Warning

Maximum load that can be carried by the bag is 5 Kg (11 lbs). Do not exceed this limit or the bag might break thus jeopardizing rider safety.

When cleaning the bike it is necessary to remove the bag

Checks

Make sure the tank bag is properly secured before riding.

レース専用部品 ご注文書

ご注文商品

1	P/N	商品名
2	P/N	商品名
3	P/N	商品名
4	P/N	商品名
5	P/N	商品名

お客様ご記入欄

私は上記レース専用部品を下記車両に装着し、サーキット走行のみに利用し、一般公道には利用しません。

車台番号 ZDM	モデル名
お客様署名	ご注文日

ドウカティ正規ネットワーク店記入欄

お客様に上記レース専用部品を販売し、レース専用部品のご利用方法を説明いたしました。

販売店署名	販売日	年	月	日
-------	-----	---	---	---

販売店様へお願い

- 上記ご記入の上、弊社アフターセールス部までFAXしてください。FAX : 03 - 6692 - 1317
- 取り付け車両 1台に 1枚でご使用ください。