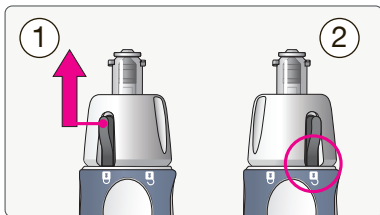
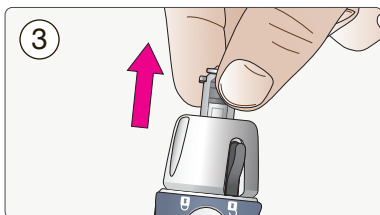


Een InsuJet spuitstuk vervangen

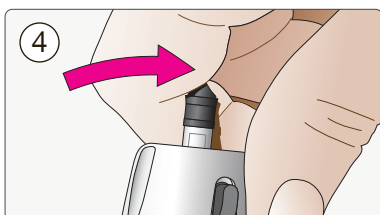


Duw de borgknop omhoog en houd de knop in deze positie (1).

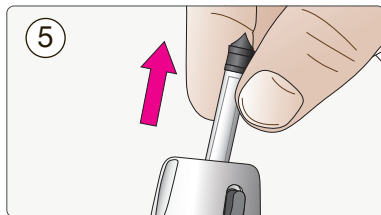
Draai vervolgens de borgring in de richting van het open hangslot, totdat de borgknop naar het open hangslot icoon wijst (2).



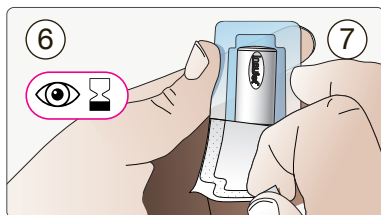
Trek het spuitstuk met enige kracht recht uit de InsuJet™.



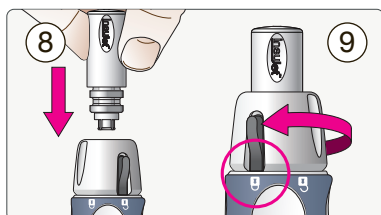
Maak de zuiger van de InsuJet™ los door deze richting de borgring te bewegen.



Verwijder de zuiger van de InsuJet™. De zuiger mag samen met het spuitstuk bij uw reguliere huisvuil.



Controleer de vervaldatum (6), voordat u een nieuw spuitstuk uit de verpakking haalt (7).



Druk een nieuw spuitstuk stevig in de borgring van de InsuJet™ (8). Nadat u het spuitstuk heeft geplaatst, draait u de borgring met de klok mee, totdat de borgknop naar het gesloten hangslotje wijst (9).

Symbol legenda

	MEDISCH APPARAAT
	RAADPLEEG HANDLEIDING
	LET OP
	FABRIKANT
	PARTIJNUMMER
	VERVALDATUM
	GESTERILISEERD DOOR MIDDEN VAN ETHYLEENOXIDE ENKEL STERIEL BARRIÈRESYSTEEM
	TEMPERATUURLIMIETEN
	NIET GEBRUIKEN INDIEN DE VERPAKKING IS BESCHADIGD
	NIET OPNIEUW STERILISEREN
	NIET PYROGEEN
	ÉÉN PERSOON – MEERVOUDIG GEBRUIK
	NIET VAKER DAN 56 KEER HERGEBRUIKEN.
	NIET LANGER DAN 14 DAGEN HERGEBRUIKEN
	GEKALIBREERD VOOR GEBRUIK VAN U-100 INSULINE



Euro Offices Building 3e etage
Beechavenue 127, 1119 RB
Schiphol-Rijk, Nederland

www.insujet.com | info@insujet.com

CE 0459
017303-NL-7.1
12 Jan 2022

Copyright © European Pharma Group BV

insuJet™
Naaldloos insuline toedieningsysteem

Informatie gebruiksartikelen




- Deze verpakking bevat steriele gebruiksartikelen bestemd voor gebruik met het InsuJet™ toedieningsysteem.
- Lees alstublieft de volledige handleiding, voordat u het InsuJet™ systeem voor de eerste keer gaat gebruiken.
- Bewaar de originele InsuJet™ handleiding zorgvuldig.
- Deze verpakking bevat één type van de bovengenoemde gebruiksartikelen.



⚠️ Waarschuwingen

- De InsuJet™ dient alleen te worden gebruikt voor toediening van **U-100** insuline.
- Controleer vóór het gebruik de vervaldatum op de verpakking. Gebruik nooit artikelen waarvan de vervaldatum is verstreken.
- Controleer vóór het openen de verpakking van de gebruiksartikelen. Gebruik geen spuit- of koppelstukken uit een beschadigde verpakking.
- Gebruik nooit hetzelfde spuitstuk voor verschillende typen insuline.
- Vervang het spuitstuk regelmatig. Hetzelfde spuitstuk mag niet vaker dan **56 injecties**, of langer dan **14 dagen** worden gebruikt. Wanneer hetzelfde spuitstuk vaker of langer wordt gebruikt, kan er insuline lekkage ontstaan, welke het apparaat zal beschadigen. Dergelijke beschadigingen vallen niet onder de garantie.
- Vervang het spuitstuk wanneer deze langer dan drie dagen niet is gebruikt.
- Gebruik nooit hetzelfde spuitstuk of koppelstuk voor verschillende personen.
- Let er op dat u nooit de naald in het koppelstuk aanraakt.
- Gebruik nooit hetzelfde koppelstuk voor verschillende insulinepatronen of -flacons. Gooi het koppelstuk met het insulinepatroon of -flacon weg wanneer deze leeg is.
- Temperatuurlimieten voor gebruik

5°C  40°C

Productoverzicht

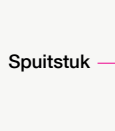
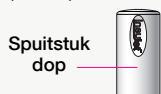
InsuJet Injector V5

P/N: 04012

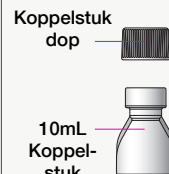


Gebruiksartikelen

InsuJet Spuitstuk (Nozzle) P/N: 01075



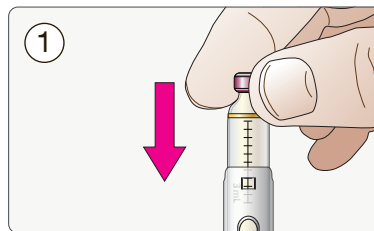
InsuJet 10mL Koppelstuk (10mL Adaptor) P/N: 01065



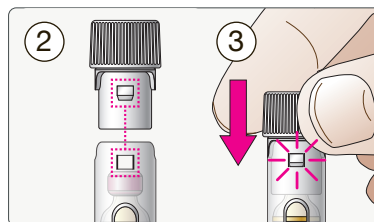
InsuJet 3mL Koppelstuk (3mL Adaptor) P/N: 01055



Een InsuJet 3mL koppels- tuk op een insulinepatroon bevestigen



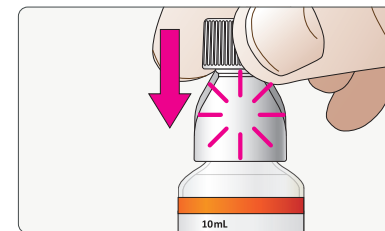
(1) Schuif het 3mL insuline patroon met de onderzijde naar beneden in de patroonhouder.



(2) Plaats het 3mL koppelstuk op de houder. Zorg dat de uitstekende delen op het koppelstuk en de uitsparingen op de houder zijn uitgelijnd.

(3) Druk het koppelstuk stevig op de houder, totdat het vastklikt.

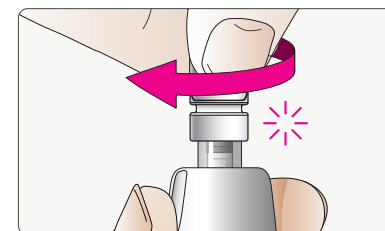
Een InsuJet 10mL koppels- tuk op een insulineflacon bevestigen



Verwijder de beschermkap van de insulineflacon.

Druk het 10mL koppelstuk stevig op de 10mL flacon, totdat het vastklikt. Het koppelstuk blijft op de flacon zitten.

Het koppelstuk aan het spuitstuk bevestigen



Plaats het koppelstuk op één lijn met het spuitstuk. Draai het koppelstuk stevig op het spuitstuk totdat het vastklikt.