

# InsuJet™

نظام الحقن النفث للأنسولين (بلا إبرة)

## معلومات عن المستهلكات

رأس الحقن InsuJet™



وصلة تعبئة عبوة الأنسولين  
InsuJet™ ٣ مل



وصلة تعبئة عبوة الأنسولين  
InsuJet™ ١٠ مل



- تحتوي هذه الحزمة على مواد استهلاكية معقمة ليتم استخدامها مع جهاز إنسوجيت™.
- يرجى قراءة كتيب تعليمات الاستخدام بالكامل والموجود داخل حزمة إنسوجيت™ قبل استخدام جهاز إنسوجيت™.
- احتفظ بالنسخة الأصلية من تعليمات استخدام إنسوجيت™ في مكان آمن.
- ستحتوي هذه الحزمة على نوع واحد فقط من المواد الاستهلاكية.





• احتفظ بجميع الأدوية وأجهزة الحقن بعيداً عن متناول الأطفال.

• لا تستخدم أبداً أو تحاول إصلاح جهاز تالف أو مكسور.

• لا ينبغي أبداً استخدام نفس رأس الحقن لأكثر من 56 حقنة ، أو أكثر من 14 يوماً. استبدل رأس الحقن في كل مرة يتم فيها استخدام عبوة أو قنينة جديدة. سيؤدي استخدام الرأس بعد انتهاء العمر المحدد إلى تسرب الأنسولين وتعطل الجهاز ، مع فقدان الضمان.

• قد يؤدي استخدام رأس الحقن أو وصلات تعبئة الأنسولين بعد العمر المحدد أو تاريخ الاستخدام السابق إلى الإصابة.

• في حالة عدم اتباع ممارسات النظافة المقدمة ، قد تلتوث المواد الاستهلاكية أثناء الاستخدام ، مما قد يؤدي إلى حدوث عدوى.

• في حالة وقوع حادث خطير فيما يتعلق بالجهاز ، يجب إبلاغ EPG BV و [السلطة المختصة المعنية] في [الدولة المعنية].

#### ممارسات النظافة الجيدة

• اغسل يديك جيداً قبل استخدام InsuJet™

• قم بتنظيف موقع الحقن وفقاً لتوجيهات اختصاصي رعاية مرضى السكري.

• تجنب الاتصال غير الضروري بطرف رأس الحقن أو المناطق الموجودة على المواد الاستهلاكية التي تتلامس مع الأنسولين. احتفظ دائماً بغطاء رأس الحقن وأغطية وصلة عبوة الأنسولين بين الاستخدام. هذا يمنع التلوث المحتمل.

• لا تسقط الجهاز

• يجب أن تستخدم جهاز إنسوجيت فقط لاستعمال حقن الأنسولين U-100

• يجب استخدام InsuJet™ فقط مع رؤوس الحقن ووصلات تعبئة عبوة الأنسولين InsuJet™.

• تحقق من تواريخ انتهاء صلاحية مواد InsuJet™ الاستهلاكية على العبوة الخارجية. لا تستخدم بعد هذا التاريخ.

• تحقق من سلامة التعبئة والتغليف لمستهلكات إنسوجيت™. لا تستخدمها إذا كان هناك أي تلف واقع على التعبئة والتغليف.

• لا تستخدم نفس رأس الحقن مع أنواع مختلفة من الأنسولين مطلقاً.

• لا تستخدم أبداً نفس وصلة التعبئة لعبوات أو قوارير الأنسولين المختلفة. تخلص من وصلة التعبئة بعبوة أو قارورة الأنسولين الفارغة.

• احرص على عدم لمس الإبرة داخل وصلة تعبئة الأنسولين.

• لا تقرر مطلقاً بتفريغ InsuJet™ بدون الحقن رأس متصل أو هواء داخل الرأس. وهذا ما يسمى الإطلاق الجاف أو DRY- FIRING وقد يؤدي إلى تلف الجهاز بشكل لا يمكن إصلاحه.

• لا تقرر تخزين الأنسولين داخل الرأس. فالرأس مخصص فقط لملئه مباشرة قبل الحقن.

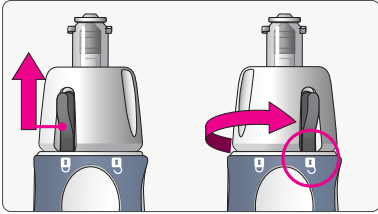
• استبدل رأس الحقن في حالة عدم استخدام InsuJet™ لأكثر من 3 أيام.

• لا تستخدم أبداً نفس المواد المستهلكة لمرضى مختلفين. قد يؤدي استخدام نفس الجهاز لعدة مرضى إلى الانتقال المباشر للبكتيريا أو الفيروسات أو الجراثيم الأخرى من شخص إلى آخر.

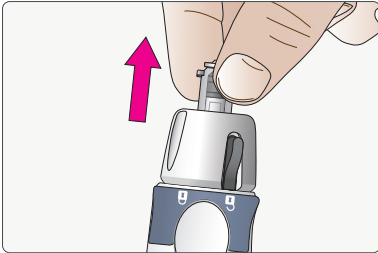
• ينصح بشدة إشراف الكبار عندما يستخدم الطفل InsuJet™. تأكد من إخبار الأطفال أن جهاز InsuJet™ ليس لعبة.

استبدال وتركيب رأس الحقن  
™InsuJet

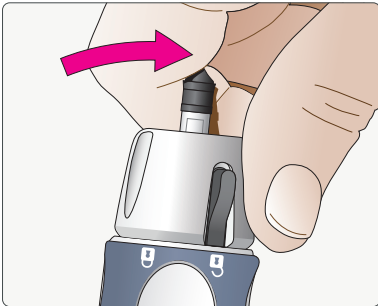
56 حقنة كحد أقصى ، أو 14 يومًا للاستخدام. (أيهما يأتي أولاً)



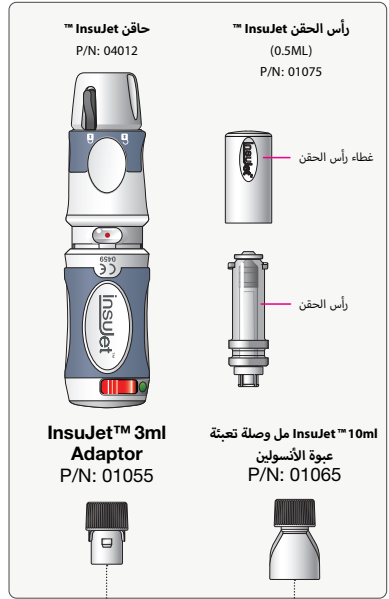
اضغط على مفتاح قفل رأس الحقن للأعلى وقم بتدوير مفتاح قفل رأس الحقن إلى أن يشير مفتاح قفل رأس الحقن إلى وضعه عدم الإقفال.



اسحب رأس الحقن من جهاز إنسوجيت من خلال عملية السحب الثابت المستقيم.



قم بإرخاء الجزء الداخلي من رأس الحقن عن طريق دفعه بقوة إلى جانب واحد.



حاقن InsuJet™  
P/N: 04012

رأس الحقن InsuJet™  
(0.5ML)  
P/N: 01075

InsuJet™ 3ml  
Adaptor  
P/N: 01055

InsuJet™ 10ml  
مل وصلة تعبئة  
عبوة الأنسولين  
P/N: 01065



3 مل عبوة الأنسولين



قلم الأنسولين المعد للاستخدام لمرة واحدة



10 مل قارورة أنسولين

مثال على استخدام وصلات تعبئة InsuJet لعبوة الأنسولين سعة 3 مل أو قلم الأنسولين المعد للاستخدام لمرة واحدة أو قوارير الأنسولين سعة 10 مل (غير مضمنة في نظام InsuJet™)

## اختر وصلة تعبئة عبوة الأنسولين Insulet™ الخاصة بك

يتوفر نوعان من وصلات تعبئة عبوة الأنسولين لـ Insulet™. تُستخدم هذه الوصلات لنقل الأنسولين من عبوة الأنسولين أو قارورة الأنسولين إلى رأس الحقن.

استخدم وصلة تعبئة عبوة الأنسولين 3 مل إذا كنت تريد استخدام الأنسولين من عبوة الأنسولين سعة 3 مل أو من قلم الأنسولين المستخدم لمرة واحدة.

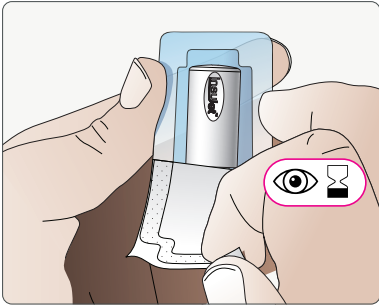


إذا كنت ترغب في استخدام الأنسولين من قارورة سعة 10 مل، فاستخدم وصلة تعبئة فيال سعة 10 مل.

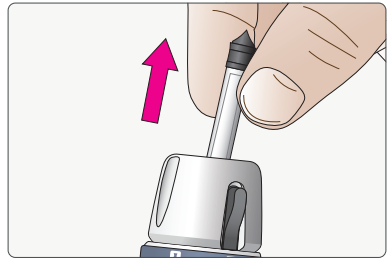


## إزالة المواد المستهلكة من عبواتها المعقمة

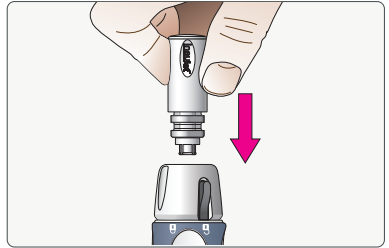
بمجرد التأكد من أن لديك المواد الاستهلاكية الصحيحة، تأكد من سلامة العبوة وتحقق من تاريخ انتهاء الصلاحية.



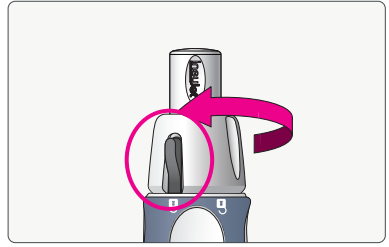
افصل حافظة واحدة من مجموعة الحافظات. تحقق من تاريخ انتهاء الصلاحية. افتح غطاء الحافظة عن طريق نزع الغطاء من إحدى الزوايا وإزالة الغطاء تمامًا



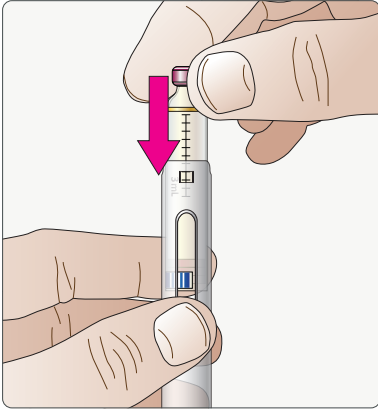
قم بإزالة الجزء الداخلي من رأس الحقن وتخلص منه مع رأس الحقن



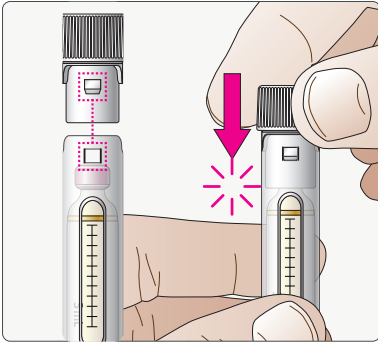
ادفع رأس الحقن بقوة داخل قفل رأس الحقن.



بمجرد إدخال رأس الحقن بالكامل، أدر قفل رأس الحقن إلى أن يشير مفتاح قفل رأس الحقن إلى وضعية الإقفال.



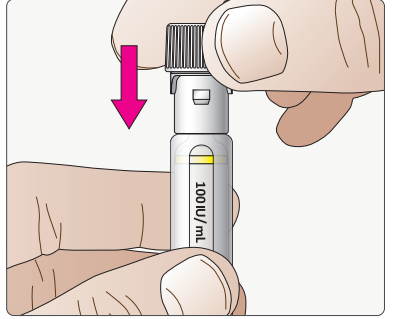
قمر بإدخال عبوة 3 مل داخل الحامل، مع الحفاظ على الجزء السفلي من العبوة متجهاً نحو الأسفل.



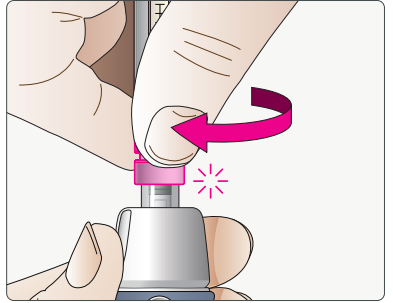
خذ وصلة تعبئة الأنسولين وقمر بمحاذاة الفتحات المقابلة في الحامل.

ادفع بإحكام حتى تستقر وصلة الأنسولين في مكانها. تبقى وصلة الأنسولين على الحامل.

وصلة تعبئة عبوة الأنسولين Insulet ٣ مل مع قلم الأنسولين المعد للاستخدام لمرة واحدة



خذ وصلة تعبئة عبوة الأنسولين 3 مل وضعها فوق قلم الأنسولين المعد للاستخدام لمرة واحدة. اضغط وصلة تعبئة عبوة الأنسولين بثبات على قلم الأنسولين حتى تثبت في مكانها.



قمر بمحاذاة وصلة تعبئة عبوة الأنسولين مع رأس الحقن وقمر بتدوير وصلة تعبئة عبوة الأنسولين بقوة في اتجاه عقارب الساعة على رأس الحقن.

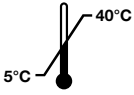
تنويه:

عند توصيل وصلة تعبئة عبوة الأنسولين وقلم الأنسولين المُعد للاستخدام لمرة واحدة على رأس الحقن تأكد من إمساك وصلة تعبئة عبوة الأنسولين عند تدويرها على رأس الحقن.

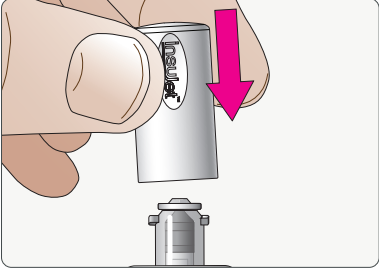
## التخزين والصيانة

وصلة تعبئة InsuJet ١٠ مل مع قارورة

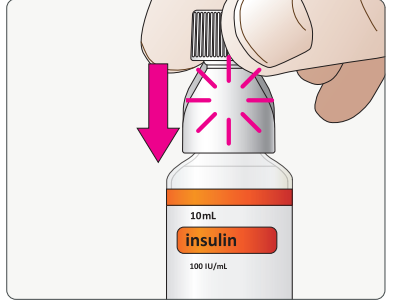
الأنسولين



حدود درجة الحرارة للتخزين  
والاستخدام:

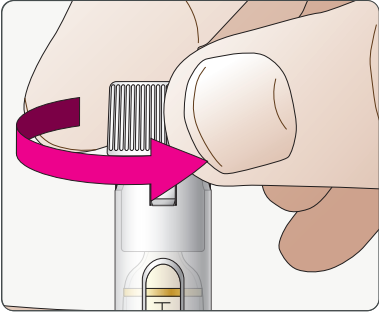


للحفاظ على نظافة الملحقات بين الاستخدامات ، أعد الأغطية  
دائمًا بعد الاستخدام.



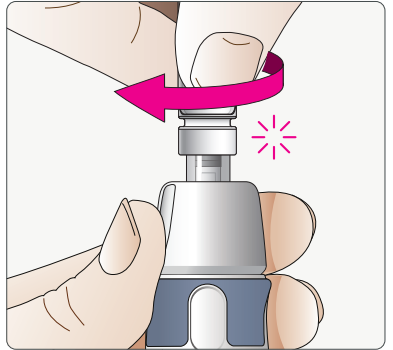
أزل الغطاء الواقٍ من زجاجة الأنسولين.

ادفع وصلة الأنسولين 10 مل بإحكام على زجاجة الأنسولين 10 مل ،  
حتى تستقر وصلة الأنسولين في مكانها. تبقى وصلة الأنسولين على  
زجاجة الأنسولين.



أعد غطاء وصلة تعبئة عبوة الأنسولين مرة أخرى على الوصلة.

توصيل وصلة الأنسولين برأس الحقن



قم بمحاذاة وصلة تعبئة الأنسولين برأس الحقن وقم بتدوير  
الوصلة بقوة في اتجاه عقارب الساعة داخل رأس الحقن

التخلص من النفايات

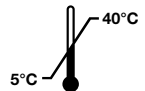


- يمكن التخلص من جميع المنتجات في النفايات المنزلية العادية
- التخلص من وصلة تعبئة العبوة / القارورة مع كل قارورة / عبوة أنسولين فارغة.

جهاز طبي	
راجع تعليمات الاستخدام	
تحذير	
الصانع	
رمز الدفعة	
صالح للاستخدام لغاية	
معقم باستخدام أكسيد الإيثيلين	
حدود درجة الحرارة	
لا تستخدمه في حالة تلف العبوة وارجع إلى تعليمات الاستخدام	
لا تقم بالتعقيم مرة أخرى	
غير مسبب للحمي أو ارتفاع الحرارة	
استخدام شخص واحد - استخدامات متعددة	
لا ينبغي استخدام نفس رأس الحقن لأكثر من 56 عملية حقن	
لا يستخدم لمدة أطول من 14 يوماً	
معرف الجهاز الفريد	
معايرة لاستخدام الأنسولين U-100	

رأس الحقن (0.5 مل)
<p>نيلوسنأل لى صوتل          U100 نيلوسنألأ نمرة يلود ةدحو و4-50 :ةعرجل ا مرجح          (لم 0.5 - 0.04) ، ةرادل لك          Insulet™ نيلوسنألأ نقاح عمر قفاوتم          امرهأ) أمروي 14 وأ أمراذتسا 56 :مراذتسا ىصقأ          (أل وأ ىتأي</p>
وصلة تعبئة عبوة الأنسولين 3 مل
<p>نيلوسنألأ لى قنل Insulet™ ةئبعت قحلم          Insulet™ ةهوف عمر قفاوتم          ملقو لمر 3 نيلوسنأل ةشوطرخ عمر قفاوتم          (مرم 8 مرجح) لمر 3 نيلوسنأل          ملقو وأ ةشوطرخ مراذتسا ب ةدحاو ةرمل تيبتتلا          مراذتسا مرتي ىتح همراذتسا ةداعو نيلوسنألأ          نيلوسنألأ</p>
وصلة تعبئة عبوة الأنسولين 10 مل
<p>نيلوسنألأ لى قنل Insulet™ ةئبعت قحلم          Insulet™ ةهوف عمر قفاوتم          ساقم) لمر 10 ةس نيلوسنأل رايوق عمر قفاوتم          (مرم 14          اهمراذتسا ةداعو ةنيقنل اب ةدحاو ةرمل تيبتتلا          نيلوسنألأ ذافن ىتح</p>

Temperature limits for storage and use:





**EPG** 

European Pharma Group BV

مبنى مكاتب اليورو الطابق الثالث - Beechave-  
هولندا ، 1119 RB Schiphol-Rijk ، nue 127 ،

[www.insujet.com](http://www.insujet.com) |

[info@insujet.com](mailto:info@insujet.com)

**CE 0459**

017303-EN-8.0  
30 Dec 2021