

**FEND.**

**LIGHT  
OWNER'S  
MANUAL**

**Model: FEND Super Lights**

## **Please read carefully before using.**

These lights are designed to enhance your visibility and safety while cycling, especially in low light conditions or situations where visibility is reduced. Using both the front light and taillight is highly recommended and legally required in many states, as it significantly improves your visibility to other road users, particularly motorists. Before riding, ensure that the lights are sufficiently charged for optimal performance. Please contact us at [help@fend.io](mailto:help@fend.io) if you have any questions, we are here to help!

### **WHAT'S INCLUDED (Dual FEND Super Lights)**

- Dual Front Light and Taillight
- Dual USB-C Charging Cable
- 2x Bike Mounts
- 4x Mount Bands

### **WHAT'S INCLUDED (Single FEND Super Light)**

- Single Light
- Single USB-C Charging Cable
- 1x Bike Mount
- 2x Mount Bands

### **SPECIFICATIONS**

- Maximum ultra-bright 30 lumens
- IPX6 Waterproof rating
- Temperature range: 0-40 degrees Celsius (32-104 degrees Fahrenheit)
- Dimensions 80mm x 17mm x 26mm
- Weight: 23 g (including battery)
- Battery: 400mAh Lithium
- Charging Voltage: DC 3.7V
- Charging Time: 1 Hour 30 Minutes

## FEATURES

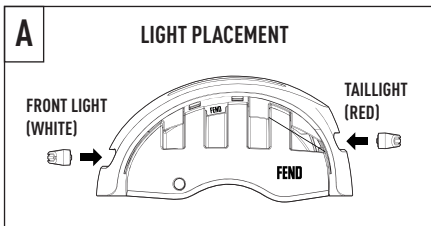
- Maximum ultra-bright 30 lumens
- 230° visibility from up to 800 meters
- Power saving flash mode triggered at 5% battery and lasts 20 minutes
- Memory stored for the last mode used
- Three Light Modes (Steady, Pulse, and Flash)
- Up to 15 hours runtime on Flash mode

## HOW TO INSTALL LIGHT(S) ON HELMET

1. Choose the appropriate light: the Front Light (White Light) should always be placed on the FRONT of the helmet, and the Taillight (Red Light) should always be placed on the BACK of the helmet, **as shown in Figure A.**

2. Locate the designated slots for the lights on the FEND Super helmet and insert them ensuring that the Front Light (White Light) is placed in the front and the Taillight (Red Light) in the back. Push the lights into the slots until an audible click is heard, indicating they are securely locked in place.

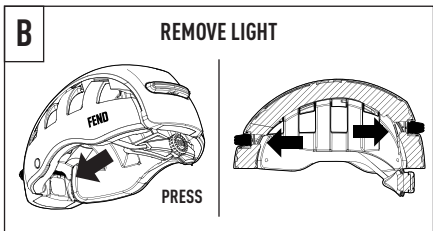
3. Double-check that the lights are correctly positioned, secure, and facing the right direction (White Light in front, Red Light in back).



**WARNING:** Do not attach the FEND Super light to any other helmet. Using the FEND Super light with other helmets may compromise your safety including on impact.

## HOW TO REMOVE LIGHT(S) FROM HELMET

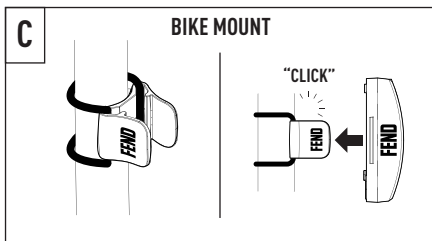
From the inside of the helmet, press outward on the back surface of the light until it snaps out of place, **as shown in Figure B**. Push the lights straight out without twisting or bending them to avoid damage.



## HOW TO INSTALL LIGHTS ON MOUNT (FOR BICYCLES OR SCOOTERS)

1. Choose the appropriate light: Front Light (White Light) should always be placed on the FRONT of the bike, and the Taillight (Red Light) should always be placed on the BACK of the bike.
2. Select the appropriate Mount Band length. Place one side of the Mount Band in the Mount Slot. Wrap the Mount Band around the bike part and hook Mount Band in the counter Mount Slot, **as shown in Figure C**. Experiment with different Mount Band lengths for the best fit. We recommend placing the Front Light onto the handlebars and the Taillight onto the seat post.

3. Ensure the front light is pointing in front of you, and the rear light is pointing behind you.
4. Snap the Lights onto the Mount until it clicks into place, **as shown in Figure C**. Ensure the Mount is securely attached and that it does not move or rotate. Adjust the angle of the light to ensure that it is facing the correct direction.



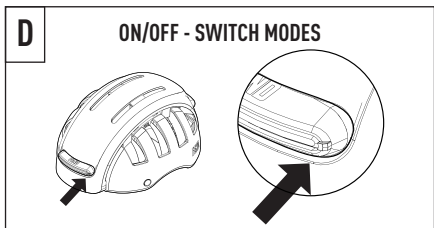
## LIGHT SETTINGS

- Each light has three light modes: Steady, Pulse, and Flash
- Long button press On/Off. Short Press Change mode
- Memory stored for the last mode used
- Power saving flash mode triggered at 5% battery and lasts 20 minutes

## HOW TO USE THE LIGHTS

The Lights can be easily turned On/Off when installed onto the Helmet or Bike Mount. To turn the Lights On/Off, long press the indicator bump located on the front side of the light, as **shown in Figure D**, until an audible click is heard. The lights will automatically revert to the last mode used when turned on.

To switch between modes, short press the button to reveal each setting (Steady, Pulse, Flash).



## HOW TO CHARGE

Included in each box is a USB-C dual charging cable (single charging cable for single light) compatible with both front and taillights. Fold back the protective rubber material on the back of each light to reveal the USB-C charging port. A fully depleted battery takes approximately 1.5 hours to charge. The LED indicator will flash during charging and turn off with charging is complete. The charger's output voltage must not exceed 5V. Use only Class II electrical, CE/UL approved charger with double insulation against hazardous voltages.

## STORAGE AND CLEANING

Store the lights in a cool, dry place. To clean, wipe with a damp cloth. Do not submerge or use harsh cleaning chemicals.

## **1 YEAR LIMITED WARRANTY**

FEND offers the original purchaser a 1-year limited warranty from the date of original purchase to be free from defects in materials or workmanship. This warranty is non-transferable and only applies to the original purchaser of the product. This warranty does not apply to defects of physical damage resulting from abuse, neglect, improper maintenance, improper fit, alterations, impact, accident, normal wear and tear, heat or contact with chemicals, or use not intended by FEND.

If your FEND product is found to be defective in materials or workmanship within one year from the original date of purchase, contact your dealer or FEND, who will at their discretion either repair or replace the product.

FEND assumes no responsibility for any costs, losses, or damages incurred due to the loss or use of its products. Furthermore, FEND specifically disclaims any claims for incidental or consequential damages. Your use of FEND products is solely at your own risk and discretion. You are solely responsible for any loss, liability, or damages resulting from the use of our products, including personal injury, loss of life, and damage to property.

This warranty does not affect your statutory rights, and is in lieu of all other agreements, guarantees, and warranties, and no representative or person is authorized to assume liability on behalf of FEND in connection with the sale or use of this product.

All warranties are hereby limited to the duration of this limited warranty. Some states do not allow limitations on how long an implied warranty lasts, so the above limitation may not apply to you.

## **BATTERY WARNING**

The FEND front light and taillights are powered by a rechargeable Lithium-ion battery, commonly used in many electronic devices. If mishandled, these batteries can pose a risk of fire or explosion.

- Avoid submerging the rechargeable battery in water. If the battery or interior of the light gets wet or damp, let all parts dry before attempting to use again.
- Do not expose the battery to high temperatures.
- Do not burn, puncture, dismantle or damage the battery, as this can cause explosions or release of toxic materials.
- If the rechargeable battery becomes damaged or stops functioning, do not disassemble or damage it. Instead, take it to a battery recycling or disposal facility in accordance with local regulations.
- In case the rechargeable battery leaks any liquid, avoid any contact and consult a doctor if contact occurs.
- Adhere to all relevant regulations and airline instructions when shipping or transporting the battery on an aircraft.

Please note that unauthorized reselling of FEND products is prohibited.



# ITALIAN

---

Prima dell'uso, si prega di leggere attentamente queste istruzioni. Queste luci sono state progettate per migliorare la visibilità e la sicurezza durante la guida in bicicletta, specialmente in condizioni di scarsa illuminazione o quando la visibilità è ridotta. Si raccomanda vivamente di utilizzare sia la luce anteriore che quella posteriore, poiché in molti stati è un obbligo legale e migliora notevolmente la tua visibilità agli altri utenti della strada, in particolare agli automobilisti. Prima di guidare, assicurati che le luci siano cariche a sufficienza per garantire prestazioni ottimali. Per favore, contattaci all'indirizzo [help@fend.io](mailto:help@fend.io) se hai domande, siamo. Qui per aiutarti!

## **COSA È INCLUSO (Luci Dual FEND Super)**

- Luce Anteriore e Posteriore
- Cavo di Ricarica USB-C Doppio
- 2x Supporti per Luce Bicicletta
- 4x Fascette per il Montaggio

## **COSA È INCLUSO (Luce Singola FEND Super)**

- Luce (Luce Anteriore o Luce Posteriore)
- Cavo di Ricarica USB-C Singolo
- 1x Supporto per Luce Bicicletta
- 2x Fascette per il Montaggio

## **SPECIFICHE**

- Massimo 30 lumen
- Valutazione di impermeabilità IPX6
- Intervallo di temperatura: 0-40 gradi Celsius (32-104 gradi Fahrenheit)
- Dimensioni 80mm x 17mm x 26mm
- Peso: 23 g (inclusa la batteria)
- Batteria: 400mAh al litio
- Tensione di carica: DC 3.7V

## **CARATTERISTICHE**

- Ultra-luminoso con 30 lumen per essere visibile fino a 800 metri
- Visibilità a 230° (doppie luci)
- Modalità flash a risparmio energetico attivata al 5% della batteria e che dura 20 minuti
- Memoria per l'ultima modalità utilizzata
- Tre modalità di illuminazione (costante, impulso e flash)
- Fino a 15 ore di autonomia in modalità flash

## **COME INSTALLARE LA LUCE SUL CASCO**

1. Scegli la luce appropriata: la luce anteriore (luce bianca) deve essere sempre posizionata nella parte ANTERIORE del casco, mentre la luce posteriore (luce rossa) deve sempre essere posizionata nella parte POSTERIORE del casco, come mostrato nella Figura A.
2. Trova gli appositi spazi per le luci sul casco FEND Super e inseriscile assicurandoti che la luce anteriore (luce bianca) sia posizionata nella parte anteriore e la luce posteriore (luce rossa) nella parte posteriore. Spingi le luci negli appositi spazi fino a sentirne un clic, che indica che sono saldamente bloccate in posizione.
3. Verifica che le luci siano posizionate correttamente, saldamente bloccate e rivolte nella giusta direzione (luce bianca in avanti, luce rossa dietro).

**ATTENZIONE:** Non attaccare la luce FEND SUPER su altri tipi di casco. L'uso della luce FEND SUPER su altri tipi di casco può compromettere la tua sicurezza, anche in caso di impatto.

**COME RIMUOVERE LA LUCE DAL CASCO** - Dal lato interno del casco, premere verso l'esterno sulla superficie posteriore della luce fino a quando non si sgancia dal suo alloggiamento, come mostrato in Figura B. Spingerà le luci dritte e senza torsione o piegamento per evitare danni.

## **COME INSTALLARE LA LUCE SUL SUPPORTO (PER BICICLETTE O SCOOTER)**

1. Scegli la luce appropriata: la luce anteriore (luce bianca) deve sempre essere posizionata nella parte anteriore della bicicletta, mentre la luce posteriore (luce rossa) deve sempre essere posizionata nella parte posteriore della bicicletta.
2. Seleziona la corretta lunghezza delle fascette di montaggio. Posiziona un lato della fascetta di montaggio nello slot di montaggio. Avvolgi la fascetta intorno alla parte della bicicletta e agganciala nel contro-slot apposito per il montaggio, come mostrato nella Figura C. Sperimenta con diverse lunghezze della fascetta per trovare l'aderenza appropriata. Raccomandiamo di posizionare la luce anteriore sul manubrio e quella posteriore sul reggisella. Assicurati che la luce anteriore sia rivolta in avanti e quella posteriore indietro.

3. Inserisci le luci sul supporto per luce bicicletta finché non scattano in posizione, come mostrato nella Figura C. Verifica che il supporto sia saldamente fissato e che non si muova o ruoti. Regola l'angolo della luce per assicurarti che sia rivolta nella direzione corretta.\*

### **IMPOSTAZIONI LUCE**

- Ogni luce ha tre modalità di illuminazione: costante, impulso e flash.
- Premi a lungo il pulsante per accendere/spengere. Premi brevemente per cambiare la modalità.
- La memoria della luce memorizza l'ultima modalità utilizzata.
- La modalità di risparmio energetico attivata al 5% della batteria dura 20 minuti.

**COME USARE LA LUCI** - Le Luci possono essere facilmente accese/spengere quando installate sul Casco o sul Supporto per Bicicletta. Per accendere/spengere le Luci, premere a lungo il rilievo dell'indicatore situato sul lato anteriore della luce, come mostrato nella Figura D, fino a quando non si sente un clic udibile. Le luci torneranno automaticamente all'ultima modalità utilizzata quando vengono accese. Per passare da una modalità all'altra, premere brevemente il pulsante per visualizzare ogni impostazione (costante, impulso, flash).

**COME CARICARE** - All'interno di ogni scatola è incluso un cavo di ricarica USB-C doppio (cavo di ricarica singolo per una sola luce) compatibile sia con la luce anteriore che con quella posteriore. Piega indietro il materiale protettivo in gomma sul retro di ogni luce per rivelare la porta di ricarica USB-C. Una batteria completamente scarica richiede circa 1,5 ore per caricarsi. L'indicatore LED lampeggia durante la ricarica e si spegne al termine della ricarica. La tensione di uscita del caricatore non deve superare i 5V. Utilizza solo un caricabatterie elettrico di Classe II, approvato CE/UL con doppia isolamento contro tensioni pericolose.

**CONSERVAZIONE E PULIZI** - Conservare le luci in un luogo fresco e asciutto. Per la pulizia, pulire con un panno umido. Non immergere o utilizzare prodotti chimici aggressivi per la pulizia.

**GARANZIA LIMITATA DI 1 ANNO** - FEND offre all'acquirente originale una garanzia limitata di 1 anno dalla data di acquisto per essere esente da difetti di materiali o manodopera. Questa garanzia non è trasferibile e si applica solo all'acquirente originale del prodotto. Questa garanzia non si applica ai difetti di danni fisici causati da abuso, negligenza, manutenzione impropria, montaggio improprio, modifiche, impatti, incidenti, normale usura, calore o contatto con sostanze chimiche o uso non previsto da FEND. Se il prodotto FEND risulta difettoso nei materiali o nella manodopera entro un anno dalla data di acquisto, contatta il tuo rivenditore o FEND, che a loro discrezione ripareranno o sostituiranno il prodotto. FEND non assume alcuna responsabilità per eventuali costi, perdite o danni derivanti dalla perdita o dall'uso dei suoi prodotti. Inoltre, FEND declina specificamente qualsiasi pretesa per danni incidentali o consequenziali. L'uso dei prodotti FEND è esclusivamente a tuo rischio e a tua discrezione. Sei l'unico responsabile di eventuali perdite, responsabilità o danni derivanti dall'uso dei nostri prodotti, compresi lesioni personali, perdita di vita e danni a proprietà. Questa garanzia non pregiudica i tuoi diritti di legge e sostituisce tutti gli altri accordi, garanzie e garanzie, e nessun rappresentante o persona è autorizzato a assumere la responsabilità per conto di FEND in relazione alla vendita o all'uso di questo prodotto. Tutte le garanzie sono limitate alla durata di questa garanzia limitata. Alcuni stati non consentono limitazioni sulla durata di una garanzia implicita, quindi la limitazione sopra indicata potrebbe non applicarsi a te.

**AVVERTENZA BATTERIA** - Le luci anteriori e posteriori FEND sono alimentate da una batteria al litio ricaricabile, comunemente utilizzata in molti dispositivi elettronici. Se maneggiate in modo improprio, queste batterie possono rappresentare un rischio di incendio o esplosione.

- Evitare di immergere la batteria ricaricabile in acqua. Se la batteria o l'interno della luce si bagna o diventa umido, far asciugare tutte le parti prima di provare a usarle nuovamente.
- Non esporre la batteria a temperature elevate.
- Non bruciare, forare, smontare o danneggiare la batteria, poiché ciò può causare esplosioni o rilascio di materiali tossici.
- Se la batteria ricaricabile diventa danneggiata o smette di funzionare, non smontarla o danneggiarla. Invece, portarla presso un centro di riciclaggio o smaltimento delle batterie in conformità con le normative locali.
- In caso di perdite di liquido dalla batteria ricaricabile, evitare qualsiasi contatto e consultare un medico se si verifica un contatto.
- Rispettare tutte le normative pertinenti e le istruzioni delle compagnie aeree quando si trasporta o si spedisce la batteria a bordo di un aereo.

Si prega di notare che la rivendita non autorizzata dei prodotti FEND è proibita.

# SPANISH

---

Por favor, lea detenidamente antes de usar. Estas luces están diseñadas para mejorar tu visibilidad y seguridad mientras andas en bicicleta, especialmente en condiciones de poca luz o situaciones donde la visibilidad se ve reducida. Se recomienda encarecidamente el uso tanto de la luz delantera como de la luz trasera, y en muchos estados es un requisito legal, ya que mejora significativamente tu visibilidad para otros usuarios de la carretera, especialmente para los conductores. Antes de montar, asegúrate de que las luces estén suficientemente cargadas para un rendimiento óptimo. Por favor, contáctanos en [help@fend.io](mailto:help@fend.io) si tienes alguna pregunta, ¡estamos aquí para ayudarte!

## QUÉ INCLUYE (Luces Duales FEND Super)

- Luz delantera y trasera
- Cable de carga Dual USB-C
- 2x Montajes para bicicleta
- 4x Bandas de montaje

## QUÉ INCLUYE (Luz Individual FEND Super)

- Luz (luz frontal o luz trasera)
- Cable de carga USB-C individual
- 1x Montajes para bicicleta
- 2x Bandas de montaje

## ESPECIFICACIONES

- Máximo 30 lúmenes
- Clasificación de resistencia al agua IPX6
- Rango de temperatura: 0-40 grados Celsius (32-104 grados Fahrenheit)
- Dimensiones 80 mm x 17 mm x 26 mm
- Peso: 23 g (incluida la batería)
- Batería: 400mAh de iones de litio
- Voltaje de carga: DC 3.7V
- Tiempo de carga: 1 hora 30 minutos

## CARACTERÍSTICAS

- Ultra-brillante con 30 lúmenes para ser visto hasta a 800 metros
- Visibilidad de 230° (luces duales)
- Modo de flash para ahorrar energía activado al 5% de la batería y dura 20 minutos Memoria almacenada para el último modo utilizado
- Tres modos de luz (continua, pulso y flash)
- Hasta 15 horas de duración en modo flash.

## CÓMO INSTALAR LA(S) LUZ(ES) EN EL CASCO

1. Elija la luz apropiada: la Luz Frontal (Luz Blanca) siempre debe ser colocada en la parte FRONTAL del casco, y la Luz Trasera (Luz Roja) debe ser colocada en la parte POSTERIOR del casco, como se muestra en la Figura A.
2. Localice las ranuras designadas para las luces en el casco FEND Super e insértelas asegurándose de que la Luz Frontal (Luz Blanca) esté colocada en la parte frontal y la Luz Trasera (Luz Roja) en la parte posterior. Empuje las luces en las ranuras hasta que se escuche un clic audible, lo que indica que están bloqueadas de manera segura en su lugar.
3. Verifique que las luces estén colocadas correctamente, seguras y orientadas en la dirección correcta (Luz Blanca hacia adelante, Luz Roja hacia atrás).

**ADVERTENCIA:** No coloque la luz FEND SUPER en ningún otro casco. El uso de la luz FEND SUPER en otros cascos puede comprometer su seguridad, incluyendo en caso de impacto.

**CÓMO QUITAR LA(S) LUZ(ES) DEL CASCO** - Desde el interior del casco, presione hacia afuera en la superficie trasera de la luz hasta que se desprenda del lugar, como se muestra en la Figura B. Empuje las luces hacia afuera en línea recta sin girarlas ni doblarlas para evitar daños.

## CÓMO INSTALAR LAS LUCES EN EL SOPORTE (PARA BICICLETAS O SCOOTERS)

1. Elija la luz adecuada: la luz delantera (luz blanca) debe colocarse siempre en la parte DELANTERA de la bicicleta, y la luz trasera (luz roja) debe colocarse siempre en la parte TRASERA de la bicicleta.
2. Seleccione la longitud adecuada de la banda de montaje. Coloque un lado de la banda de montaje en la ranura de montaje. Envuelva la banda de montaje alrededor de la parte de la bicicleta y enganche la banda de montaje en la ranura de montaje opuesta, como se muestra en la Figura C. Experimente con diferentes longitudes de banda de montaje para obtener el mejor ajuste. Recomendamos colocar la luz delantera en el manillar y la luz trasera en el poste del asiento. Asegúrese de que la luz delantera apunte hacia adelante y la luz trasera apunte hacia atrás.

3. Presione las luces en el soporte hasta que encajen en su lugar, como se muestra en la Figura C. Asegúrese de que el soporte esté firmemente sujeto y que no se mueva ni gire. Ajuste el ángulo de la luz para asegurarse de que esté apuntando en la dirección correcta.

**CONFIGURACIÓN DE LA LUZ** - Cada luz tiene tres modos de luz: Fijo, Pulso y Flash

- Pulsación larga para encender/apagar. Pulsación corta para cambiar de modo
- Memoria para el último modo utilizado
- Modo de ahorro de energía activado al 5% de la batería y dura 20 minutos

**CÓMO USAR LAS LUCES** - Las luces se pueden encender y apagar fácilmente cuando están instaladas en el casco o en el soporte de la bicicleta. Para encender y apagar las luces, mantenga presionado el botón de indicador ubicado en la parte frontal de la luz, como se muestra en la Figura D, hasta que se escuche un clic audible. Las luces volverán automáticamente al último modo utilizado cuando se enciendan. Para cambiar entre modos, presione brevemente el botón para mostrar cada ajuste (Fijo, Pulso, Parpadeo).

**CÓMO CARGAR** - En cada caja se incluye un cable de carga dual USB-C (un solo cable de carga para una sola luz) compatible con la luz delantera y trasera. Doble el material de protección de goma en la parte posterior de cada luz para revelar el puerto de carga USB-C. Una batería completamente agotada tarda aproximadamente 1,5 horas en cargarse. El indicador LED parpadeará durante la carga y se apagará con la carga completa. La tensión de salida del cargador no debe superar los 5V. Utilice solo cargadores eléctricos de Clase II aprobados por CE/UL con doble aislamiento contra voltajes peligrosos.

**ALMACENAMIENTO Y LIMPIEZA** - Almacene las luces en un lugar fresco y seco. Para limpiar, limpie con un paño húmedo. No sumerja ni use productos químicos de limpieza fuertes.

**GARANTÍA LIMITADA DE 1 AÑO** - FEND ofrece al comprador original una garantía limitada de 1 año a partir de la fecha de compra original para estar libre de defectos de materiales o mano de obra. Esta garantía no es transferible y solo se aplica al comprador original del producto. Esta garantía no se aplica a defectos de daños físicos resultantes de abuso, negligencia, mantenimiento inadecuado, ajuste inadecuado, alteraciones, impacto, accidente, desgaste normal, calor o contacto con productos químicos, o uso no previsto por FEND. Si se encuentra que su producto FEND tiene defectos de materiales o mano de obra dentro de un año a partir de la fecha original de compra, comuníquese con su distribuidor o con FEND, quien a su discreción reparará o reemplazará el producto. FEND no asume responsabilidad por los costos, pérdidas o daños incurridos debido a la pérdida o uso de sus productos. Además, FEND renuncia específicamente a cualquier reclamo por daños incidentales o consecuentes. El uso de productos FEND es únicamente bajo su propio riesgo y discreción. Usted es el único responsable de cualquier pérdida, responsabilidad o daño resultante del uso de nuestros productos, incluyendo lesiones personales, pérdida de vida y daño a la propiedad. Esta garantía no afecta sus derechos estatutarios y reemplaza todos los demás acuerdos, garantías y garantías, y ningún representante o persona está autorizado a asumir responsabilidad en nombre de FEND en relación con la venta o uso de este producto. Todas las garantías se limitan a la duración de esta garantía limitada. Algunos estados no permiten limitaciones sobre la duración de una garantía implícita, por lo que la limitación anterior puede no aplicarse a usted.

**ADVERTENCIA DE LA BATERÍA** - La luz delantera y la luz trasera de FEND son alimentadas por una batería recargable de iones de litio, comúnmente utilizada en muchos dispositivos electrónicos. Si se manejan incorrectamente, estas baterías pueden representar un riesgo de incendio o explosión.

- Evite sumergir la batería recargable en agua. Si la batería o el interior de la luz se moja o humedece, deje que todas las partes se sequen antes de intentar usarlas de nuevo.
- No exponga la batería a altas temperaturas.
- No quemé, perforé, desmonte o dañe la batería, ya que esto puede causar explosiones o la liberación de materiales tóxicos.
- Si la batería recargable se daña o deja de funcionar, no la desmonte ni la dañe. En su lugar, llévela a una instalación de reciclaje o eliminación de baterías de acuerdo con las regulaciones locales.
- En caso de que la batería recargable tenga fugas de líquido, evite cualquier contacto y consulte a un médico si se produce algún contacto.
- Cumpla con todas las regulaciones relevantes e instrucciones de la aerolínea al transportar o enviar la batería en un avión.

Tenga en cuenta que la reventa no autorizada de productos FEND está prohibida.

# GERMAN

---

Bitte vor Verwendung sorgfältig durchlesen. Diese Lichter sind speziell entworfen worden, um Ihre Sichtbarkeit und Sicherheit während des Radfahrens, insbesondere bei schlechten Lichtverhältnissen oder Situationen mit eingeschränkter Sicht, zu erhöhen. Wir empfehlen dringend, sowohl das Frontlicht als auch das Rücklicht zu verwenden, da es in vielen Staaten gesetzlich vorgeschrieben ist und Ihre Sichtbarkeit gegenüber anderen Straßenteilnehmern, insbesondere Kraftfahrzeugen, erheblich verbessert. Stellen Sie vor der Fahrt sicher, dass die Lichter ausreichend aufgeladen sind, um eine optimale Leistung zu gewährleisten. Bitte kontaktieren Sie uns unter [help@fend.io](mailto:help@fend.io), wenn Sie Fragen haben. Wir sind hier, um zu helfen!

## WAS ENTHALTEN IST (Dual FEND Super Lights)

- Vorderlicht und Rücklicht
- Duales USB-C-Ladekabel
- 2x Fahrradhalterungen
- 4x Riemen montieren

## WAS ENTHALTEN IST (Einzelne FEND Super-Licht)

- Licht (Frontlicht oder Rücklicht)
- Einzelnes USB-C-Ladekabel
- 1x Fahrradhalterung
- 2x Riemen montieren

## SPEZIFIKATIONEN

- Maximal 30 Lumen
- Wasserdicht nach IPX6
- Temperaturbereich: 0-40 Grad Celsius (32-104 Grad Fahrenheit)
- Abmessungen: 80mm x 17mm x 26mm
- Gewicht: 23 g (inklusive Batterie)
- Batterie: 400mAh Lithium
- Lade-Spannung: DC 3.7V
- Ladezeit: 1 Stunde 30 Minuten

## EIGENSCHAFTEN

- Sehr helle 30 Lumen für eine Sichtbarkeit von bis zu 800 Metern
- 230° Sichtbarkeit (zwei Lichter)
- Energiesparender Blinkmodus bei 5% Akkustand mit einer Laufzeit von 20 Minuten
- Speicher für den zuletzt genutzten Modus
- Drei Lichtmodi (Dauerlicht, Pulslicht und Blinklicht)
- Bis zu 15 Stunden Laufzeit im Blinklicht-Modus.

## WIE MAN LICHT(ER) AM HELM INSTALLIERT

1. Wählen Sie die passende Lampe: Das Frontlicht (weißes Licht) sollte immer an der VORDERSEITE des Helms platziert werden, und das Rücklicht (rotes Licht) sollte immer an der RÜCKSEITE des Helms platziert werden, wie in Abbildung A dargestellt.
2. Suchen Sie die vorgesehenen Schlitze für die Lampen am FEND Super Helm und setzen Sie sie ein, indem Sie sicherstellen, dass das Frontlicht (weißes Licht) vorne und das Rücklicht (rotes Licht) hinten platziert ist. Drücken Sie die Lampen in die Schlitze, bis ein hörbares Klicken zu hören ist, das anzeigt, dass sie sicher eingerastet sind.
3. Überprüfen Sie erneut, ob die Lampen richtig positioniert, gesichert und in die richtige Richtung ausgerichtet sind (weißes Licht vorne, rotes Licht hinten).

**ACHTUNG:** Befestigen Sie das FEND SUPER Licht nicht an anderen Helmen. Die Verwendung des FEND SUPER Lichts mit anderen Helmen kann Ihre Sicherheit beeinträchtigen, auch bei einem Aufprall.

**WIE MAN DIE LICHTER VOM HELM ENTFERNT** - Von der Innenseite des Helms aus drücken Sie auf die Rückseite des Lichts, bis es aus der Halterung springt, wie in Abbildung B dargestellt. Drücken Sie die Lichter geradeaus heraus, ohne sie zu verdrehen oder zu biegen, um Beschädigungen zu vermeiden.

## WIE MAN LICHTER AN DER HALTERUNG (FÜR FAHRRÄDER ODER ROLLER) ANBRINGT

1. Wählen Sie das geeignete Licht: Die Frontleuchte (Weißes Licht) sollte immer an der VORDERSEITE des Fahrrads platziert werden und die Rückleuchte (Rotes Licht) sollte immer an der RÜCKSEITE des Fahrrads platziert werden.
2. Wählen Sie die geeignete Riemenlänge. Legen Sie eine Seite des Montagebands in den Montageschlitz. Wickeln Sie das Montageband um den Fahrradteil und haken Sie das Montageband in den gegenüberliegenden Montageschlitz, wie in Abbildung C dargestellt. Experimentieren Sie mit verschiedenen Montagebandlängen für die beste Passform. Wir empfehlen, die Frontleuchte am Lenker und die Rückleuchte am Sattelstütze zu platzieren. Stellen Sie sicher, dass die Frontleuchte nach vorne und die Rückleuchte nach hinten zeigt.

3. Klicken Sie die Lichter auf die Halterung, bis sie einrasten, wie in Abbildung C dargestellt. Stellen Sie sicher, dass die Halterung sicher befestigt ist und sich nicht bewegt oder dreht. Stellen Sie den Winkel des Lichts ein, um sicherzustellen, dass es in die richtige Richtung zeigt.

### **LICHT-EINSTELLUNGEN**

- Jede Lampe verfügt über drei Lichtmodi: Dauerlicht, Pulsieren und Blinken
- Langes Drücken des Knopfes schaltet das Licht An/Aus. Kurzes Drücken wechselt den Modus.
- Der letzte benutzte Modus wird automatisch gespeichert
- Im Stromsparmodus wird der Blinkmodus aktiviert, sobald der Akkustand auf 5% fällt und dauert 20 Minuten.

**WIE MAN DIE LICHTER VERWENDET** - Die Lichter können einfach ein- und ausgeschaltet werden, wenn sie auf dem Helm oder Fahrradhalter montiert sind. Drücken Sie zum Ein- und Ausschalten der Lichter die Indikatorwölbung auf der Vorderseite des Lichts, wie in Abbildung D dargestellt, bis ein hörbares Klicken zu hören ist. Die Lichter kehren automatisch zum zuletzt verwendeten Modus zurück, wenn sie eingeschaltet werden. Um zwischen den Modi zu wechseln, drücken Sie die Taste kurz, um jeden Modus (Steady, Pulse, Flash) anzuzeigen.

**WIE MAN DIE LEUCHTEN AUFLÄDT** - Jeder Box liegt ein USB-C-Dual-Ladekabel bei (ein einzelnes Ladekabel für eine einzelne Leuchte), das sowohl für Front- als auch Rückleuchten kompatibel ist. Klappen Sie das schützende Gummimaterial auf der Rückseite jeder Leuchte zurück, um den USB-C-Ladeanschluss freizulegen. Das Aufladen eines vollständig entladenen Akkus dauert etwa 1,5 Stunden. Die LED-Anzeige blinkt während des Ladevorgangs und schaltet sich aus, wenn der Ladevorgang abgeschlossen ist. Die Ausgangsspannung des Ladegeräts darf 5V nicht überschreiten. Verwenden Sie nur ein CE/UL-geprüftes Ladegerät der Klasse II mit doppelter Isolierung gegen gefährliche Spannungen.

**LAGERUNG UND REINIGUNG** - Bewahren Sie die Lichter an einem kühlen, trockenen Ort auf. Zum Reinigen mit einem feuchten Tuch abwischen. Nicht untertauchen oder scharfe Reinigungsmittel verwenden.

**1 JAHR BEGRENZTE GARANTIE** - FEND bietet dem Erstkäufer eine beschränkte Garantie von einem Jahr ab dem Datum des Erstkaufs, um frei von Material- oder Verarbeitungsfehlern zu sein. Diese Garantie ist nicht übertragbar und gilt nur für den ursprünglichen Käufer des Produkts. Diese Garantie gilt nicht für Defekte, die auf physische Schäden zurückzuführen sind, die durch Missbrauch, Vernachlässigung, unsachgemäße Wartung, unsachgemäße Passform, Änderungen, Auswirkungen, Unfälle, normalen Verschleiß, Hitze oder Kontakt mit Chemikalien oder nicht beabsichtigte Verwendung durch FEND zurückzuführen sind. Wenn Ihr FEND-Produkt innerhalb eines Jahres ab dem ursprünglichen Kaufdatum Material- oder Verarbeitungsfehler aufweist, wenden Sie sich an Ihren Händler oder FEND, der nach eigenem Ermessen entweder das Produkt repariert oder austauscht. FEND übernimmt keine Verantwortung für Kosten, Verluste oder Schäden, die durch den Verlust oder die Verwendung seiner Produkte entstehen. Darüber hinaus schließt FEND ausdrücklich jegliche Ansprüche auf zufällige oder Folgeschäden aus. Die Verwendung von FEND-Produkten erfolgt ausschließlich auf eigenes Risiko und nach eigenem Ermessen. Sie sind allein verantwortlich für Verluste, Haftung oder Schäden, die aus der Verwendung unserer Produkte, einschließlich persönlicher Verletzungen, Verlust des Lebens und Sachschäden, resultieren. Diese Garantie beeinträchtigt Ihre gesetzlichen Rechte nicht und ersetzt alle anderen Vereinbarungen, Garantien und Zusicherungen. Kein Vertreter oder Person ist befugt, Haftung im Namen von FEND in Verbindung mit dem Verkauf oder der Verwendung dieses Produkts zu übernehmen. Alle Garantien sind hiermit auf die Dauer dieser beschränkten Garantie begrenzt. In einigen Bundesstaaten sind Einschränkungen der Dauer einer stillschweigenden Garantie nicht zulässig, sodass die oben genannte Einschränkung möglicherweise nicht auf Sie zutrifft.

**AKKUWARNUNG** - Die FEND-Front- und Rücklichter werden von einem wiederaufladbaren Lithium-Ionen-Akku betrieben, der in vielen elektronischen Geräten häufig verwendet wird. Bei unsachgemäßem Umgang können diese Batterien ein Risiko von Feuer oder Explosion darstellen. Avoid submerging the rechargeable battery in water. If the battery or interior of the light gets wet or damp, let all parts dry before attempting to use again.

- Vermeiden Sie, den wiederaufladbaren Akku in Wasser zu tauchen
- Verbrennen Sie die Batterie nicht, punktieren Sie sie nicht, zerlegen Sie sie nicht und beschädigen Sie sie nicht, da dies Explosionen oder Freisetzung von giftigen Materialien verursachen kann.
- Wenn der wiederaufladbare Akku beschädigt wird oder nicht mehr funktioniert, zerlegen oder beschädigen Sie ihn nicht. Bringen Sie ihn stattdessen gemäß den örtlichen Vorschriften zu einer Batterie-Recycling- oder Entsorgungsanlage.
- Wenn die wiederaufladbare Batterie Flüssigkeit leckt, vermeiden Sie jeglichen Kontakt und konsultieren Sie einen Arzt, wenn Kontakt auftritt.
- Befolgen Sie alle relevanten Vorschriften und Fluganweisungen beim Versand oder Transport der Batterie in einem Flugzeug.

Bitte beachten Sie, dass der unautorisierte Wiederverkauf von FEND-Produkten untersagt ist.

# FRENCH

---

Veillez lire attentivement avant utilisation. Ces lumières ont été conçues pour améliorer votre visibilité et votre sécurité lors de la conduite à vélo, notamment dans des conditions de faible luminosité ou dans des situations où la visibilité est réduite. L'utilisation simultanée de la lumière avant et de la lumière arrière est fortement recommandée et légalement obligatoire dans de nombreux États, car cela améliore considérablement votre visibilité auprès des autres usagers de la route, en particulier les automobilistes. Avant de partir, veuillez vous assurer que les lumières sont suffisamment chargées pour assurer une performance optimale. N'hésitez pas à nous contacter à l'adresse [help@fend.io](mailto:help@fend.io) si vous avez des questions. Nous sommes là pour vous aider !

## **INCLUS (Les doubles lumières de vélo FEND Super)**

- Feu avant et feu arrière
- Câble de recharge double USB-C
- 2x supports pour vélo
- 4x sangles de montage

## **INCLUS (Lumière Super FEND simple)**

- Lumière (Lumière avant ou lumière arrière)
- Câble de charge USB-C unique
- 1x support de vélo
- 2x sangles de montage

## **SPÉCIFICATIONS**

- Maximum 30 lumens
- Indice de protection IPX6
- Plage de température : 0-40 degrés Celsius (32-104 degrés Fahrenheit)
- Dimensions : 80 mm x 17 mm x 26 mm
- Poids : 23 g (batterie incluse)
- Batterie : Lithium 400mAh
- Tension de charge : DC 3.7V
- Temps de chargement : 1 heure 30 minutes

## **CARACTÉRISTIQUES**

- 30 lumens ultra-brillants pour être visible jusqu'à 800 mètres
- Visibilité à 230° (double lumière)
- Mode d'économie d'énergie activé à 5% de la batterie et dure 20 minutes
- Mémoire pour le dernier mode utilisé
- Trois modes de lumière (continu, pulsé et clignotant)
- Jusqu'à 15 heures d'autonomie en mode clignotant

## **COMMENT INSTALLER LUMIÈRE(S) SUR LE CASQUE**

1. Choisissez la lumière appropriée : la lumière avant (lumière blanche) doit toujours être placée sur le **DEVANT** du casque, et la lumière arrière (lumière rouge) doit toujours être placée à l'**ARRIERE** du casque, comme illustré dans la Figure A.

2. Localisez les fentes désignées pour les lumières sur le casque FEND Super et insérez-les en vous assurant que la lumière avant (lumière blanche) est placée à l'avant et la lumière arrière (lumière rouge) à l'arrière. Poussez les lumières dans les fentes jusqu'à ce qu'un clic soit entendu, indiquant qu'elles sont solidement verrouillées en place.

3. Vérifiez une deuxième fois que les lumières sont correctement positionnées, sécurisées et tournées dans la bonne direction (lumière blanche à l'avant, lumière rouge à l'arrière).

**ATTENTION:** Ne pas fixer la lampe FEND SUPER sur un autre casque.

L'utilisation de la lampe FEND SUPER avec d'autres casques peut compromettre votre sécurité en cas d'impact.

**COMMENT RETIRER LA OU LES LUMIÈRES DU CASQUE** - À partir de l'intérieur du casque, appuyez vers l'extérieur sur la surface arrière de la lumière jusqu'à ce qu'elle se détache, comme illustré dans la Figure B. Poussez les lumières droit sans les tordre ou les plier pour éviter les dommages.

## **COMMENT INSTALLER LES LUMIÈRES SUR LE SUPPORT (POUR LES BICYCLETTES OU SCOOTERS)**

1. Choisissez la lumière appropriée: La lumière avant (lumière blanche) doit toujours être placée à l'**AVANT** du vélo, et la lumière arrière (lumière rouge) doit toujours être placée à l'**ARRIERE** du vélo.

2. Choisissez la longueur appropriée de la sangle de montage : Placez un côté de la sangle de montage dans la fente de montage. Enroulez la sangle de montage autour de la partie du vélo et accrochez la sangle de montage dans la fente de montage opposée, comme illustré dans la Figure C. Expérimentez avec des longueurs de sangle de montage différentes pour obtenir le meilleur ajustement. Nous recommandons de placer la lumière avant sur le guidon et la lumière arrière sur la tige de selle. Assurez-vous que la lumière avant est dirigée vers l'avant et que la lumière arrière est dirigée vers l'arrière.

3. Enclenchez les lumières sur le support jusqu'à ce qu'elles s'enclenchent en place, comme illustré dans la Figure C. Assurez-vous que le support est solidement attaché et qu'il ne bouge ni ne tourne. Ajustez l'angle de la lumière pour vous assurer qu'elle est orientée dans la bonne direction.

### RÉGLAGES DE LA LUMIÈRE

- Chaque lumière dispose de trois modes d'éclairage : Fixe, Impulsion et Flash
- Appuyez longuement sur le bouton pour allumer/éteindre. Appuyez brièvement pour changer de mode
- La mémoire stocke le dernier mode utilisé
- Le mode flash économique d'énergie est déclenché à 5% de la batterie et dure 20 minutes.

**COMMENT UTILISER LES LUMIÈRES** - Les lumières peuvent être facilement allumées/éteintes lorsqu'elles sont installées sur le casque ou le support de vélo. Pour allumer ou éteindre les lumières, appuyez longuement sur le bouton d'indicateur situé sur le côté avant de la lumière, comme illustré dans la Figure D, jusqu'à ce qu'un clic audible soit entendu. Les lumières reviendront automatiquement au dernier mode utilisé lorsqu'elles seront allumées. Pour passer d'un mode à l'autre, appuyez brièvement sur le bouton pour passer à chaque mode (Stable, Pulse, Flash).

**COMMENT RECHARGER** - Inclus dans chaque boîte se trouve un câble de chargement USB-C double (un seul câble de chargement pour une seule lumière) compatible avec les deux feux avant et arrière. Repliez le matériau de protection en caoutchouc à l'arrière de chaque lumière pour révéler le port de chargement USB-C. Une batterie complètement épuisée prend environ 1,5 heure à charger. L'indicateur LED clignote pendant la charge et s'éteint lorsque la charge est terminée. La tension de sortie du chargeur ne doit pas dépasser 5V. Utilisez uniquement un chargeur électrique de classe II, homologué CE/UL, avec une double isolation contre les tensions dangereuses.

**ENTREPOSAGE ET NETTOYAGE** - Pour ranger les lumières, placez-les dans un endroit frais et sec. Pour les nettoyer, essuyez-les avec un chiffon humide. Ne les plongez pas dans l'eau ou n'utilisez pas de produits chimiques agressifs pour les nettoyer.

**1 AN DE GARANTIE LIMITÉE** - FEND offre à l'acheteur original une garantie limitée d'un an à compter de la date d'achat initiale contre les défauts de matériaux ou de fabrication. Cette garantie n'est pas transférable et s'applique uniquement à l'acheteur initial du produit. Cette garantie ne s'applique pas aux défauts de dommages physiques résultant d'une utilisation abusive, de la négligence, d'un entretien inapproprié, d'un mauvais ajustement, de modifications, d'un impact, d'un accident, de l'usure normale, de la chaleur ou du contact avec des produits chimiques, ou d'une utilisation non prévue par FEND. Si votre produit FEND présente des défauts de matériaux ou de fabrication dans l'année qui suit la date d'achat originale, contactez votre revendeur ou FEND, qui, à leur discrétion, répareront ou remplaceront le produit. FEND n'assume aucune responsabilité pour les coûts, pertes ou dommages subis en raison de la perte ou de l'utilisation de ses produits. De plus, FEND décline expressément toute demande de dommages accessoires ou indirects. L'utilisation de produits FEND se fait uniquement à vos propres risques et à votre discrétion. Vous êtes seul responsable de toute perte, responsabilité ou dommage résultant de l'utilisation de nos produits, y compris les blessures personnelles, la perte de vie et les dommages matériels. Cette garantie ne porte pas atteinte à vos droits statutaires et remplace toutes les autres conventions, garanties et garanties. Aucun représentant ou personne n'est autorisé à assumer une responsabilité au nom de FEND en relation avec la vente ou l'utilisation de ce produit. Toutes les garanties sont limitées à la durée de cette garantie limitée. Certains Etats ne permettent pas de limitations quant à la durée d'une garantie implicite, il se peut donc que la limitation ci-dessus ne s'applique pas à vous.

**AVERTISSEMENT DE BATTERIE** - Les lumières avant et arrière FEND sont alimentées par une batterie au lithium-ion rechargeable, couramment utilisée dans de nombreux appareils électroniques. Si elles sont mal manipulées, ces batteries peuvent présenter un risque d'incendie ou d'explosion.

- Évitez de submerger la batterie rechargeable dans l'eau. Si la batterie ou l'intérieur de la lumière devient humide ou mouillé, laissez toutes les parties sécher avant de les utiliser à nouveau.
- Ne pas exposer la batterie à des températures élevées.
- Ne pas brûler, percer, démonter ou endommager la batterie, car cela peut causer des explosions ou la libération de matériaux toxiques.
- Si la batterie rechargeable est endommagée ou cesse de fonctionner, ne la démontez pas ou ne la détériorez pas. Au lieu de cela, amenez-la dans un centre de recyclage ou de disposition des piles conformément aux réglementations locales.
- En cas de fuite de liquide de la batterie rechargeable, évitez tout contact et consultez un médecin en cas de contact.
- Respectez toutes les réglementations pertinentes et les instructions des compagnies aériennes lors de l'expédition ou du transport de la batterie dans un avion.

Veuillez noter que la revente non autorisée des produits FEND est interdite.