



Camille Andros

Resimleyen: Brianne Farley

Çeviri: Hevdan Sönmez

domingo

# BİLİMSEL YÖNTEM

SORU



VARSAYIM



DENEY



GÖZLEM



SONUÇ

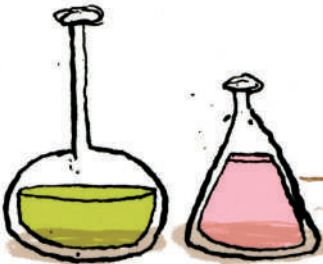


Koruyucu  
gözlük

Klipsli kâğıt  
altlığı

büyüteç

laboratuvar  
önlüğü



**Şarlot** ciddi bir bilim tavşanıydı.

Bütün gün laboratuvar önlüğü ile gezer, koruyucu gözlüğünü ve büyütecini yanından ayırmazdı. Önemli notları için bir klipsli kâğıt altlığı bile vardı.

Şarlot problemlerini çözmek için bilimsel yöntemden faydalanır, deneyler yapardı.

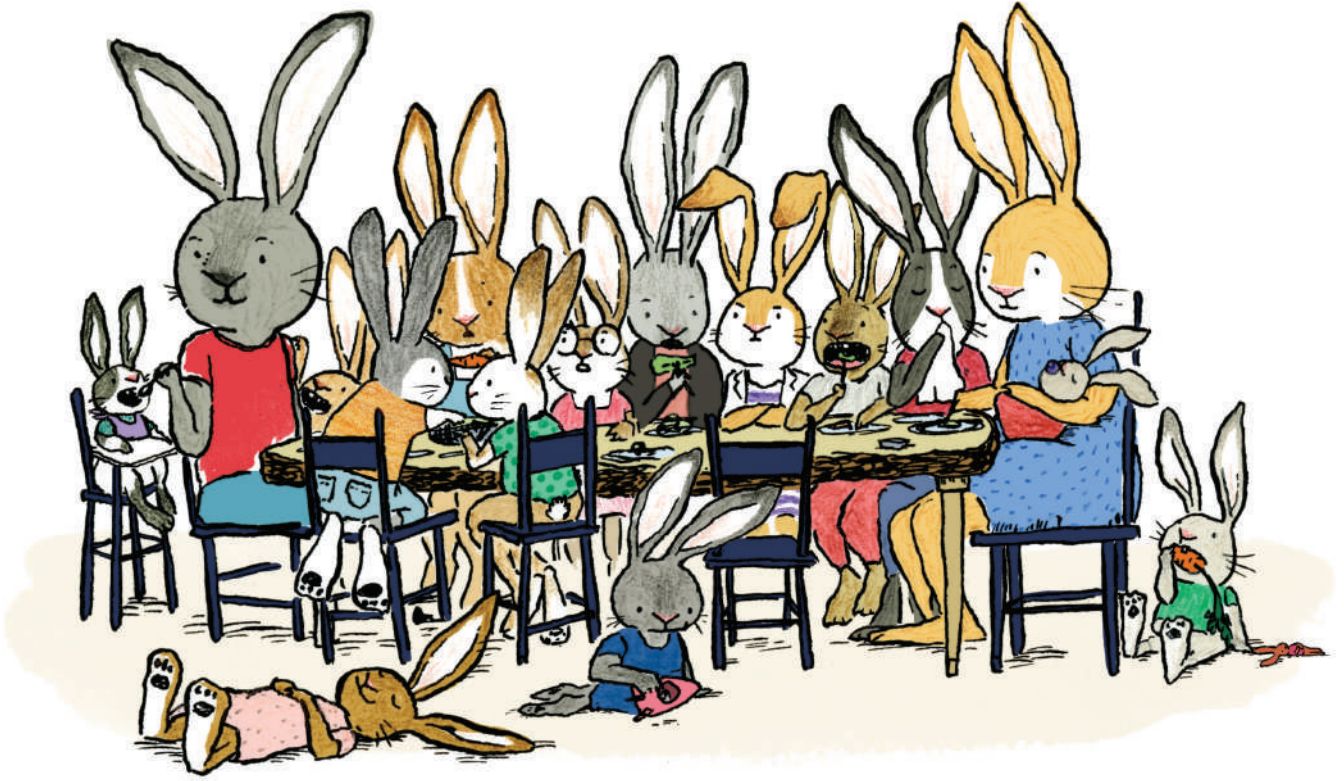




Ve Şarlot'un bir problemi vardı.



Kalabalık içinde sıkışıp kalmıştı.



Sofra sıkıştı.



Banyo küveti sıkıştı.

HEY!



Hatta tuvalet bile sıkıştı.

1. ADIM:  
Bir SORU sor.

Kendime  
nasıl boş alan  
yaratabilirim?

