

# ARICI

NE  
YAPAR?

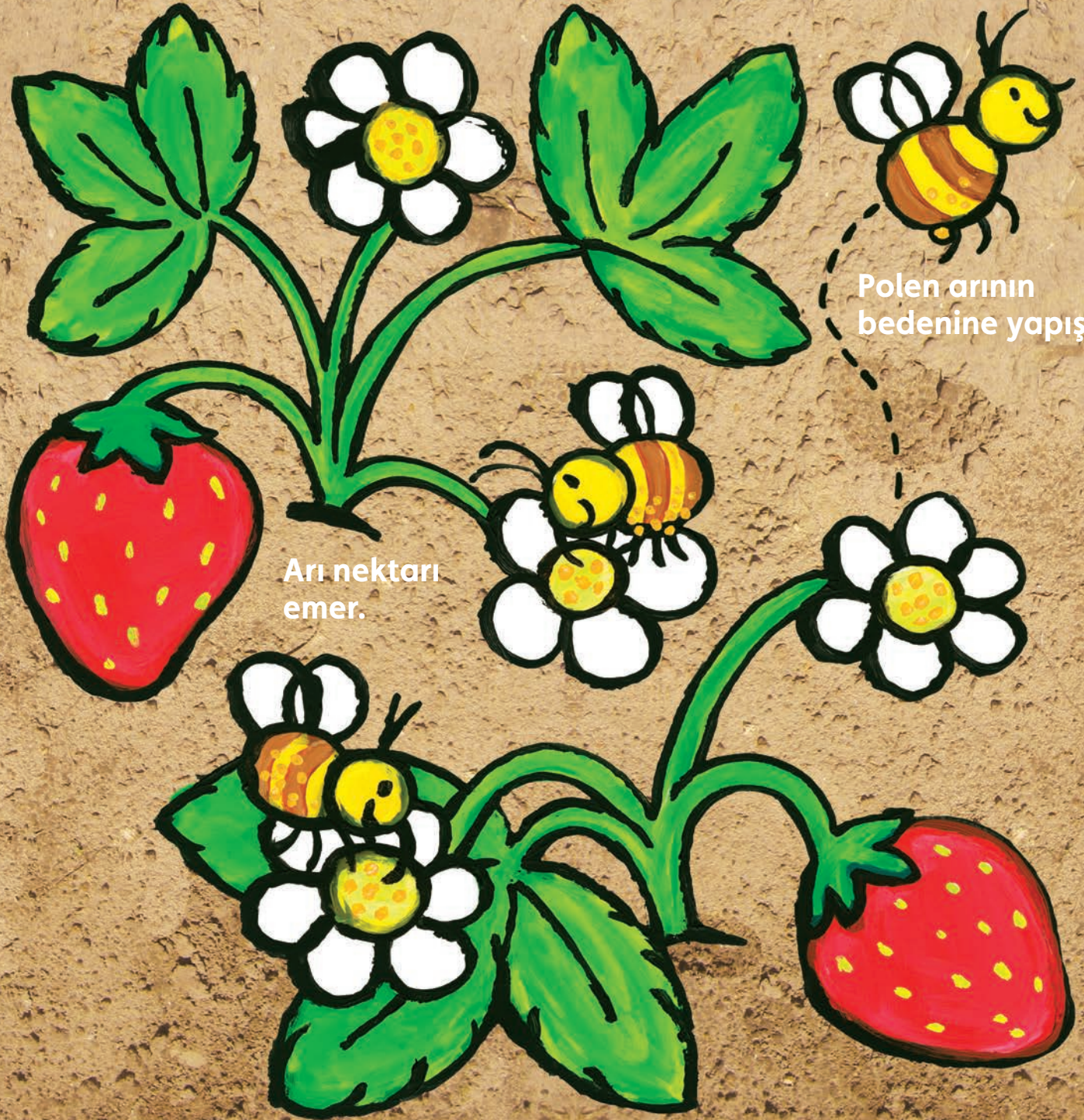
Liesbet Slegers





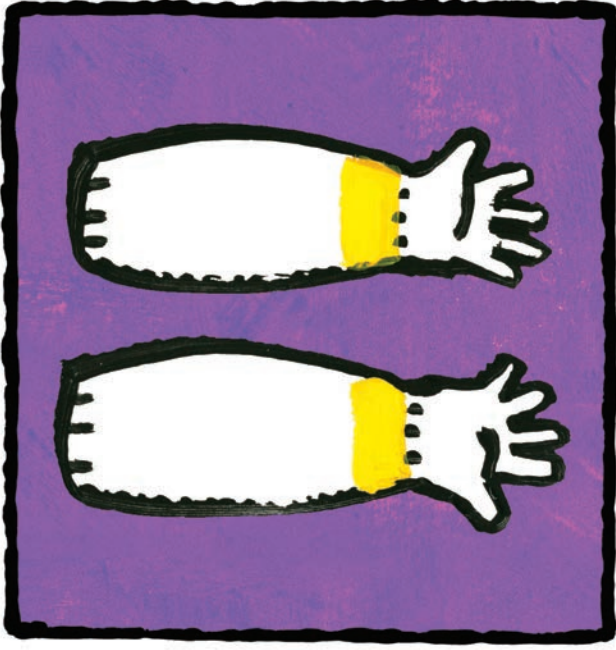
Elma ağaçta, çilek ise bitkinin üzerinde yetişir. Ama arılar olmasaydı ne elma olurdu ne de çilek. Arılar, polen ve nektar ararken bir çiçekten diğerine konar. Bu sırada polenler arıların minicik bedenlerine yapışır ve arının konduğu bir sonraki çiçeğe taşınır. Böylece arılar sayesinde küçük çiçeklerde tozlaşma oluşur. Ve o küçük çiçekler de büyüyüp meyve ve sebze olur. Yani, arılar doğa için çok önemlidir!

Ama biliyor musun, artık doğada eskisi kadar çok arı yok. Neyse ki bu minik hayvanlara bakan arıcılar var. Arıcılar, tıpkı çiftçiler gibidir; çiftçiler, inek ya da koyun yetiştirirken arıcılar, arı yetiştirir.



Polen arının  
bedenine yapışır.

Arı nektarı  
emer.



Arılar arkadaş canlısı hayvanlardır. Sadece tehlike altında olduklarını hissettiklerinde insanları sokma ihtimalleri vardır. İşte bu yüzden arıcılar özel bir kıyafet giyer. Bu kıyafet arıcıyı tepeden tırnağa korur. Kıyafetin rengi beyazdır çünkü beyaz renk arıların hiç ilgisini çekmez. Onlar, rengarenk çiçeklerin üzerine konmayı severler. Kıyafetin baş kısmında fermuarla bağlanan bir tür maske bulunur. Bu maske sayesinde hiçbir arı içeriye giremez. Maskenin önü tülден; böylece arıcı hem etrafı görebilir hem de rahatça nefes alabilir. Arıcı uzun eldivenler takar, lastik botlar giyer. Yazları bile! Böyle giyindiğinde arılar onu sokamaz.

Uzun  
eldivenler



Maske

Tül

Arıcı  
kıyafeti

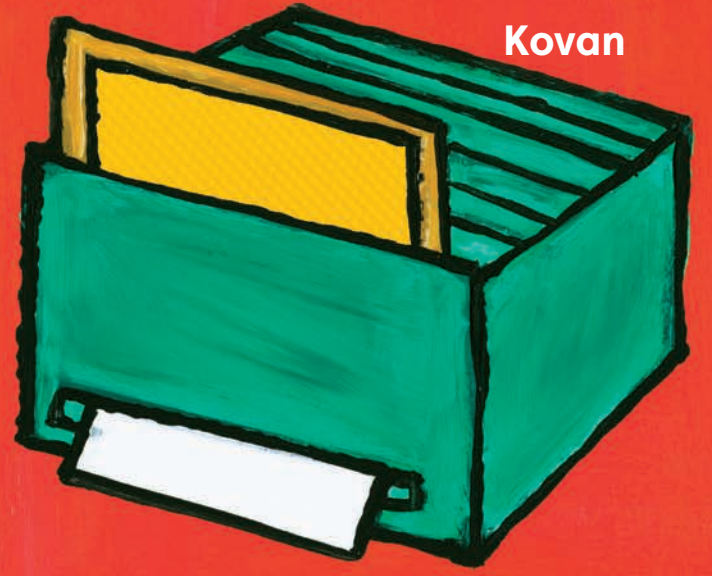
Lastik çizmeler



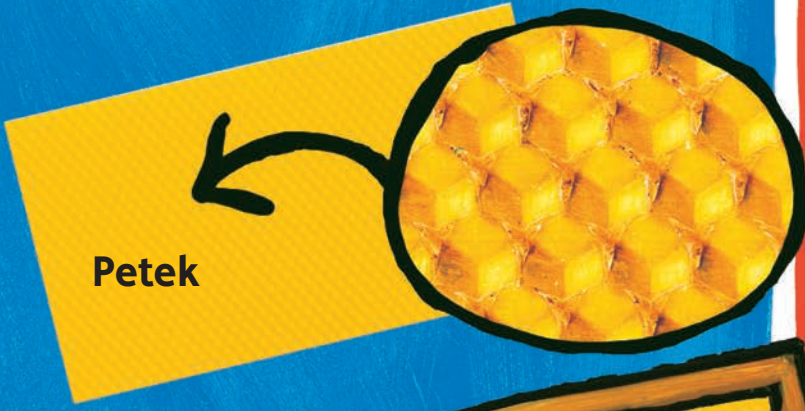
*Körükten çıkan duman arıları sakinleştirir.*

Arılar, kraliçe arıyla birlikte kovanda yaşar. Kovanın içinde petekli çerçeveler vardır. Petekler yumuşak balmumundandır ve minik kaselere benzer. Arılar, polenleri ve balları bu minik kaselerin içinde saklar. Kraliçe de yumurtalarını peteklere bırakır. Arıcı, kovanı açtığında bir körükle duman püskürtür. Bu duman arıları sakinleştirir. Ve böylece arıcı peteklerde yumurta olup olmadığını kontrol edebilir. Peteklerin içinde bol bol bal toplanmışsa yumuşak tüylü bir fırça ile arıları peteklerden uzaklaştırır. Daha sonra çerçeveleri kovandan çıkarıp bal süzme makinesine yerleştirir. Bal, büyük bir kazana benzeyen bu makinede toplanır. İçine yerleştirilen çerçeveler döner, peteklerin içindeki bal süzülür. Ve süzülen bal makinenin musluğundan kavanozlara akar. Mımm, enfes!

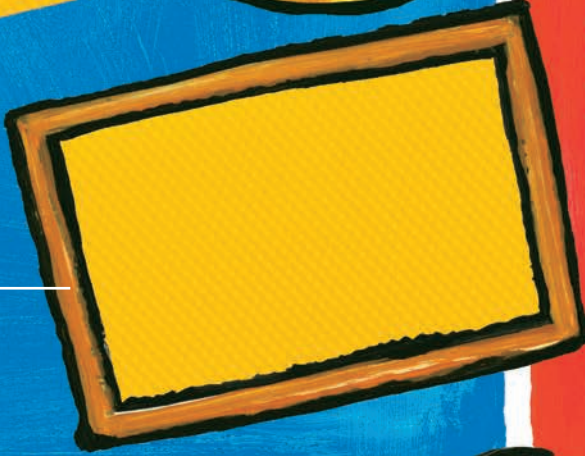
Kovan



Petek



Çerçeve



Fırça



Tüy



Boş bal kavanozları



Bal süzme makinesi

