

Assembly and Installation Instructions Assemblage et installation

1. Attach hose clip by inserting point into hole in side of barrel. To attach hose, screw threaded end into side outlet. When not in use, clip hose to barrel.

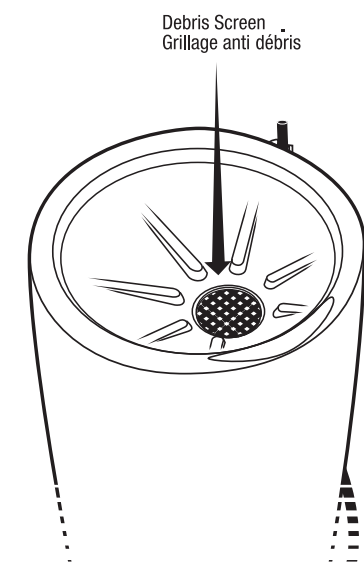
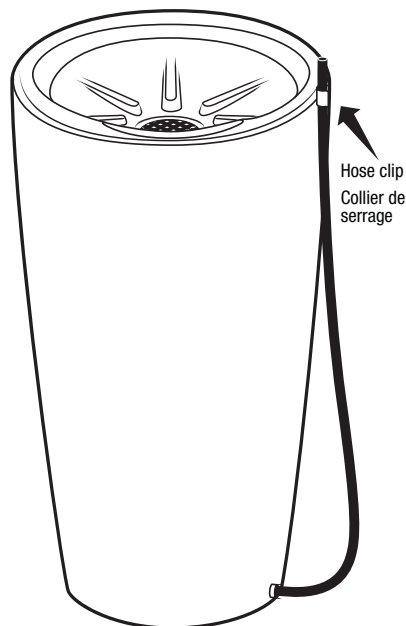
Insérer le collier de serrage dans le trou sur le côté du tonneau. Pour fixer le tuyau, visser l'extrémité filetée dans la sortie latérale. À l'aide du collier de serrage, attacher le tuyau au tonneau après chaque usage.

2. To install debris screen, insert into the opening. This durable plastic mesh screen is designed to keep leaves, shingle grit, sticks and other debris out of the barrel and the collected rain water. It also helps prevent pets and other animals from entering the barrel.

Pour installer le grillage anti-débris, l'insérer dans l'ouverture. Cette grille maillée en plastique résistant est conçue pour empêcher les feuilles, la poussière de bardeaux, les brindilles et autres débris d'entrer dans le tonneau. Elle aide également à empêcher l'accès aux animaux.

3. The barrel must be positioned on a flat, level surface. We recommend using pressure treated wood or a patio stone as a base to prevent shifting and tipping.

Le tonneau doit être installé sur une surface plate et de niveau. Pour plus de stabilité, nous recommandons d'utiliser du bois traité ou une dalle de béton comme base pour empêcher que le tonneau culbute.



4. Before installing the barrel, you will need to shorten the current downspout to allow water to exit into the barrel. Remove elbow from downspout; measure and cut the downspout so that the tip will be 5 cm (2 in) above the barrel screen once the elbow is reinstalled. **NB:** The 5 cm (2 in) clearance above the barrel is required to allow you to remove the screen for cleaning. Avant d'installer le tonneau, il faut raccourcir le tuyau de descente pour permettre à l'eau de s'écouler dans le tonneau. Enlever le coude au bas du tuyau de descente, mesurer et couper le tuyau de descente pour qu'il repose à 5 cm (2 po) au dessus du grillage une fois le coude réinstallé. **Remarque :** L'espace libre de 5 cm (2 po) au-dessus du tonneau est nécessaire pour permettre d'enlever le grillage afin de le nettoyer.

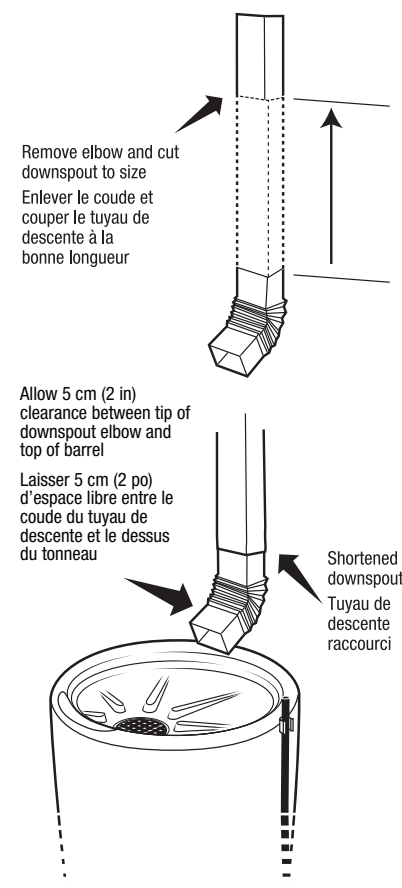
5. After rain barrel is installed, you can leave basin as is or cover basin and debris screen with decorative stones or a potted plant. Après que le tonneau pour pluie soit installé, laisser le bassin tel quel ou le couvrir, ainsi que le grillage anti-débris, de pierres décoratives ou d'une plante en pot.

Drawing water from the barrel:

To draw water, unclip garden hose from barrel and fill a watering can.

Puisage de l'eau du tonneau :

Pour puiser l'eau, détacher le tuyau du collier de serrage et remplir un arrosoir.



Winter Storage:

Drain the barrel and hose completely prior to freezing temperatures. Store the barrel upside down to avoid cracking during winter.

Rangement pour l'hiver :

Égoutter complètement le tonneau et le tuyau avant la gelée. Inverser le tonneau pour empêcher qu'il fende.